

CONSULTORÍAS DE NEGOCIOS
Expertos en estrategias

EXPERTOS FINANCIEROS
Mejorando el manejo de tu economía

www.playersoflife.com

PLAYERS OF LIFE

BUSINESS & LIFESTYLE

TORREÓN

DIC 16 - ENE 17

\$40 MEX \$2.50 US \$3.50 CAN



THE TRUMP EFFECT
¿QUÉ NOS DEPARA EL FUTURO?

Presidente del Consejo de
Administración de Grupo Cimaco

EDUARDO MURRA

LA HISTORIA DEL HOMBRE QUE REVOLUCIONÓ
EL COMERCIO EN LA LAGUNA

ALBERTO VALDÉS QUINTANILLA

25 AÑOS DEL ENCUENTRO GANADERO Y LECHERO MÁS IMPORTANTE DEL NORTE DE MÉXICO



Plan telcel Max Sin Límite 3000

MINUTOS, MENSAJES Y WHATSAPP



SIN LÍMITE

en México, E.U.A. y Canadá ¹

Los mejores Smartphones



LG
LG Q6
LG-X220g

POLAROID
TURBO C4
P4005A

ZTE
BLADE L5
BLADE L5



Sin Límite en México²

3000MB

México, E.U.A. y Canadá³

incluye⁴

Claro-video

Todo por sólo **\$399** al mes



**Ponte en modo
navidad**

Telcel la mejor Red

1. Los minutos y Mensajes de Texto (SMS) incluidos aplican para llamar o enviar Mensajes de Texto (SMS) con destino a México, E.U.A. y Canadá, estando dentro de México, E.U.A. o Canadá. El uso de los servicios de voz y SMS ilimitados está sujeto a la Política Antifraude en el Uso de Servicios Ilimitados disponible en www.telcel.com/politicaantifraude, así como, de la Política de uso de Servicios Sin Frontera disponible en www.telcel.com. 2. Los usuarios nuevos que contraten o activen que renueven su plazo forzoso con un Plan Telcel Max Sin Límite recibirán como promoción el uso nacional ilimitado sin costo adicional de datos en el servicio de acceso a Internet para los servicios de las aplicaciones denominadas Facebook* y Twitter*; así como, el uso ilimitado en México, E.U.A. y Canadá de la mensajería instantánea WhatsApp*. El uso de las aplicaciones Facebook*, Twitter* y WhatsApp* está referido únicamente a las aplicaciones oficiales propiedad de Facebook* (incluye los dominios www.facebook.com y m.facebook.com); Twitter* (incluye los dominios www.twitter.com y m.twitter.com) y WhatsApp Inc. NO ESTÁ INCLUIDO: 1) la carga y descarga de fotos, así como la reproducción y funcionalidad para compartir, reproducir, cargar o descargar videos fuera de las aplicaciones oficiales; 2) el redireccionamiento a cualquier liga (link) o URL fuera de las aplicaciones oficiales, aun cuando la liga haya sido compartida y/o accedida a través de éstas; 3) el servicio de llamadas o servicio de voz a través de las aplicaciones oficiales y/o streaming, y 4) compartir una ubicación o consultar la ubicación de cualquier contacto, aun cuando ésta haya sido compartida o accedida a través de las aplicaciones oficiales. Cualquier uso no incluido se debitará de los Megabytes incluidos en el Plan y, al término de éstos, se cobrará bajo demanda conforme a la tarifa por KB adicional establecida para el Plan. Compatible con equipos BlackBerry con sistema operativo 10 en adelante. Sujeto a la Política de Uso de Redes Sociales y Mensajería Instantánea incluidas en www.telcel.com/redessociales. El beneficio aplica durante todo el plazo forzoso contratado. En caso de cancelación de la línea, el beneficio se perderá. Promoción no acumulable con otras promociones que otorguen el uso de redes sociales. 3. Los Megabytes (MB) incluidos en el Plan contratado podrán ser utilizados estando en México, E.U.A. o Canadá. Agotados los MB incluidos en el Plan, se aplicará el cobro por Kilobyte (KB) adicional conforme a la tarifa aplicable. La navegación en Internet en E.U.A. y Canadá dependerá de la capacidad y tecnología ofrecida por el operador extranjero. El servicio estando en E.U.A. y Canadá no es compatible con la navegación en Internet a través del APN de BlackBerry. 4. En la contratación/renovación de un Plan Telcel Max Sin Límite 3000 en adelante el usuario obtiene por promoción el beneficio consistente en la suscripción mensual sin costo adicional al servicio de video en Internet (streaming) "Claro Video" durante toda la vigencia del plazo mínimo contratado y/o mientras la línea se mantenga activa. Condiciones: No presentar adeudos. En caso de que la línea presente adeudos, se perderá el beneficio. Aplica sobre la base de una suscripción por línea que cumpla con los requisitos señalados. No incluye contenidos disponibles en Pago Por Evento (PPV). Si el Plan Tarifario es cancelado a solicitud del titular o por falta de pago, la suscripción a Claro Video será cancelada. Si realiza un cambio de Plan a uno cuyo Cargo Mensual por Servicio sea menor a \$399, el beneficio se perderá. Si utiliza la red móvil de datos de Telcel para el uso y acceso a Claro Video, los Megabytes (MB) consumidos se descontarán de los incluidos en el Plan o Paquete de Datos (en caso de contar con alguno) o se cobrarán bajo demanda conforme a la tarifa por consumo de MB adicional vigente, según sea el caso. La disponibilidad y calidad en la prestación del servicio Claro Video, es responsabilidad del tercero que lo ofrece y se prestará conforme a la disponibilidad y calidad ofrecida por el tercero correspondiente. No acumulable con otras promociones. Imágenes ilustrativas. Color de los equipos sujeto a disponibilidad en punto de venta. Información en www.telcel.com, Centros de Atención a Clientes y Distribuidores Autorizados Telcel. El precio publicado incluye 16% de IVA. Válido en toda la República Mexicana. Los servicios de voz y datos se prestan con base en los lineamientos de calidad establecidos en el Plan Técnico Fundamental de Calidad del Servicio Local Móvil vigente. Registro Público de Telecomunicaciones Folios No. 52749, 52786 y 60876. Vigencia al 31 de diciembre del 2016.

telcel
M.F.



690 0000

www.megacable.com.mx/select

TU PUEDES SER UN CLIENTE SELECT



CAJA DE ATENCIÓN
EXPRESS



SERVICIO TÉCNICO
INMEDIATO



LÍNEA DIRECTA



PROMOCIONES



MEGACABLE[®]
EVOLUTION



Luis Benito Arguijo, Gerente Editorial de PLAYERS of life Torreón; Don Eduardo Murra, Presidente del Consejo de Administración de Grupo Cimaco; y Alexis Navarro, Directora Ejecutiva de PLAYERS of life Torreón

PLAYERS OF LIFE
BUSINESS & LIFESTYLE

TORREÓN

DIRECTOR EJECUTIVO

Alexis Navarro **e:** alexis.navarro@playersoflife.com

GERENTE COMERCIAL

Raúl Ontiveros **e:** raul.ontiveros@playersoflife.com

ASESORES COMERCIALES

Cristina Campos **e:** cristina.campos@playersoflife.com
Verónica Delgado **e:** veronica.delgado@playersoflife.com

GERENTE EDITORIAL

Benito Arguijo **e:** benito.arguijo@playersoflife.com

GERENTE DE DISEÑO

Eduardo Torres **e:** eduardo.torres@playersoflife.com

GERENTE EDITORIAL DIGITAL

Gerardo Montes **e:** gerardo.montes@playersoflife.com

GERENTE DE DISEÑO DIGITAL

Salma Salum **e:** salma.salum@playersoflife.com

COORDINADORA DE MERCADOTENIA

Pamela Tirado **e:** pamelatirado@grupoplayers.com.mx

ASISTENTE ADMINISTRATIVA DE CRÉDITO Y COBRANZA

Griselda Woo Escamilla **e:** griselda.woo@charmiflife.com

ASISTENTE ADMINISTRATIVA

Mariana Sánchez **e:** mariana.sanchez@playersoflife.com

FOTOGRAFÍA SOCIALES

Claudia García

LOGÍSTICA

Omar Piña

Hablar de México es hablar de una historia de lucha, rebelión y sobre todo, supervivencia. Cualquier pesimista dirá que el 2016 nos ha entregado obstáculos y crisis políticas, sociales, naturales y económicas; pero algunos preferimos pensar que este año nos ha preparado el camino para que iniciemos un nuevo y verdadero ciclo de crecimiento y empoderamiento.

Si por algo somos reconocidos a nivel internacional es por nuestra capacidad para encontrar motivación y salir adelante en situaciones adversas, buscando razones para reír de nuestros retos y construir una creativa alternativa para solucionar los problemas. Este noviembre un nuevo desafío político se nos ha presentado, y más allá de quejarnos e imaginar los escenarios adversos que pudieran llegar, es el momento ideal para demostrar de qué estamos hechos.

Considerando los efectos que cualquier cambio internacional trae consigo, te presentamos tres secciones especiales que te permitirán prepararte para encarar cualquier dificultad: The Trump Effect, que aborda los distintos panoramas del histórico evento;

y Finanzas y Consultoría, con los mejores expertos en el área.

Ahora más que nunca es momento de hablar de las historias de éxito que ponen en alto el nombre de nuestro país, tal es el caso de nuestra portada de esta edición: Eduardo Murra Marcos, Presidente del Consejo de Administración de Grupo Cimaco.

Te invitamos a demostrar que la mejor manera de combatir las agresiones y la epidemia de racismo y discriminación, es mediante una actitud inteligente, prudente y pacífica. Informémonos, no respondamos a las agresiones con más violencia o juicios infundados, dejemos que nuestro trabajo hable por nosotros mismos. ¡Feliz y próspero 2017! ♥



Descubre más de éste y otros artículos en nuestra página web. www.playersoflife.com

Busca el ID: 13857





BOSS
HUGO BOSS

BOSS Store Menswear Torreón Cimaco, Plaza Cuatro Caminos. Blvd. Independencia 1300 Oriente.



DIRECTORIO CORPORATIVO

DIRECCIÓN GENERAL

Maurice Collier de la Marliere
e: maurice.collier@grupoplayers.com.mx
t: @MauriceCollier

Alejandro Martínez Filizola
e: alejandro.martinez@grupoplayers.com.mx
t: @AlexMtzFili

EDITORIAL

DIRECCIÓN EDITORIAL Y DIGITAL
Victor Blankense
e: victor@grupoplayers.com.mx

GERENCIA EDITORIAL PRINT
Ana Cristina Sánchez
e: cristina.sanchez@grupoplayers.com.mx

GERENCIA EDITORIAL DIGITAL
Yovanna García
e: yovanna.garcia@grupoplayers.com.mx

ESTRATEGIA DE REDES SOCIALES
Armando Castañón
e: armando.castanon@grupoplayers.com.mx

DISEÑO

GERENCIA DE DISEÑO
Edgar Esparza
e: edgar.esparza@grupoplayers.com.mx

GERENCIA DE DISEÑO DIGITAL
Luis Dávila
e: luis.davila@grupoplayers.com.mx

ADMINISTRACIÓN

DIRECCIÓN ADMINISTRATIVA
Adriana Martínez
e: adriana.martinez@grupoplayers.com.mx

SUBGERENCIA ADMINISTRATIVA
Erika Vargas
e: erika.vargas@grupoplayers.com.mx

MECADOTECNIA

GERENCIA DE MERCADOTECNIA
Harumi Esparza
e: harumi.esparza@grupoplayers.com.mx

GERENCIA DE DISEÑO MKT
Fernanda Lazalde
e: fernanda.lazalde@grupoplayers.com.mx

MEDIOS DIGITALES

GERENCIA DE MEDIOS DIGITALES
Iveth Ramos
e: iveth.ramos@grupoplayers.com.mx

COMERCIAL

DIRECCIÓN COMERCIAL
Alejandro Flores
e: alejandro.flores@grupoplayers.com.mx

RECURSOS HUMANOS

COORDINACIÓN DE RECURSOS HUMANOS
Giovanna Alanís
e: giovanna.alanis@grupoplayers.com.mx

PLAYERS EN MÉXICO

CORPORATIVO
Tels: (871) 192 34 34
(871) 192 47 67, (871) 228 00 30 y 31
Av. Ocampo 240 ote. Col. Centro 27000
Torreón, Coahuila

GUADALAJARA
Tels: (33) 80 00 06 10
Iza BC Skalia
Av. De los Empresarios 135, Col. Puerta de Hierro
Zapopan, Jalisco

MONTERREY
Tels: (81) 1522 0536 / 37
Iza Business Center Plaza 02 Vasconcelos
Av. Vasconcelos 150 ote. Col. del Valle
San Pedro Garza García, Nuevo León

LEÓN
Tels: (477) 788 21 00
Blvd. Calzada de los Héroes 708
La Martinica, León, Guanajuato
www.am.com.mx

REPRESENTACIONES DE VENTAS

CIUDAD DE MÉXICO
Fernando Castro e: fernando.castro@grupoplayers.com.mx
Tel: (55) 5260 0906 Cel: (045) 871 126 0224

CANCÚN
Marianne Bahnsen e: marianne@playersoflife.com
Cel: (99) 8845 3642



PLAYERS of life. Marca Registrada. Año 11 No. 130. Fecha de publicación: 1 de diciembre de 2016. Revista mensual, editada, publicada y distribuida por Grupo PLAYERS. Av. Ocampo 240 ote., Col. Centro, 27000 Torreón, Coahuila, México. Editor responsable: Ana Cristina Sánchez Hinojosa. Reserva de derechos: 04-2009-092408373300-01. Reserva de título INDAUTOR: 04-2012-053009512000-102. Certificado de Licitud de Título y Contenido: 15631. Título de Registro de Marca: 1005840. Publicación inscrita al Padrón Nacional de Medios Impresos. Impresa en México. Grupo PLAYERS investiga sobre la seriedad de sus anunciantes, pero no se responsabiliza de la publicidad y ofertas relacionadas con los mismos. Cada uno de los colaboradores es responsable directo de la información que facilita para ser publicada. Todas las colaboraciones reciben corrección de estilo. Prohibida su reproducción parcial o total. IMPRESA EN MÉXICO - PRINTED IN MEXICO TODOS LOS DERECHOS RESERVADOS. ALL RIGHTS RESERVED.

www.playersoflife.com

PUNTO DE VENTA



PLAYERS OF LIFE

10 AÑOS CUBRIENDO LOS MEJORES EVENTOS



INVÍTANOS A CUBRIR TUS EVENTOS

ESCRIBE
eventos.tor@playersoflife.com

LLAMA
(871) 192.34.34

DISFRUTA
www.playersoflife.com



NUEVA #FordESCAPE, ESPÉRALA



GÓMEZ PALACIO



FORD GÓMEZ PALACIO
BLVD. MIGUEL ALEMÁN No.211
ESQ. CON COAHUILA COL. LAS ROSAS.
GÓMEZ PALACIO, DURANGO. Tel.749 3000

FORD SERVICIO
BLVD. MIGUEL ALEMÁN Y GUANACEVÍ
S/N PARQUE INDUSTRIAL.
GÓMEZ PALACIO, DURANGO. Tel.749 3011

CON- TE- NI- DO



30 | THE TRUMP EFFECT

CONSULTORÍAS

- 66 | LONDON CONSULTING
- 68 | PWC MÉXICO
- 70 | DELOITTE
- 72 | MCKINSEY & COMPANY
- 74 | THE BOSTON CONSULTING GROUP
- 76 | GRUPO EMPRESARIAL VAME S.C.

BANCA

- 78 | BANORTE-IXE
- 80 | BANAMEX
- 82 | BANREGIO

EXPERTOS FINANCIEROS

- 84 | MONEX
- 86 | ACTINVER



14 | SPOTLIGHTS
Orgullosos laguneros, hombres y mujeres líderes en su ramo profesional y empresarial



46 | ESTILO & GENTLEMAN
Christmas is coming

50 | TRAVESÍA
Adventures of a lifetime

52 | TEMPS
IWC Portugieser



104 | INBOUND MARKETING
Oops! Error 404

106 | PLANEACIÓN
Ahorro en la incertidumbre



Masterpiece of Intelligence.

Nuevo Clase E, 2017.




Mercedes-Benz

The best or nothing.



01 800 0024 365 La fotografía que aquí aparece es usada como referencia y puede ser modificada sin previo aviso. Mercedes-Benz México, S. de R.L. de C.V. se reserva el derecho de cambiar las especificaciones, equipos, términos y condiciones antes mencionadas en cualquier momento sin necesidad de previo aviso. "Mercedes-Benz" es una marca de Daimler.

Mercedes-Benz Laguna
Blvd. Independencia 1000 Ote.
Tel. (871) 747 5700

   Mercedes-Benz Laguna
www.mercedesbenzlaguna.com.mx

Ellos son algunos expertos que participan en nuestra revista



ROBERTO GONZÁLEZ

Co-Founder Plexiz.com Inbound Marketing
| CEO MarketinGlobal. [@torodragon](#)
[rgj@plexiz.com](#) [rgi.mg](#)



LUIS ORTIZ

Managing Partner en
London Consulting Group.
[luis.ortiz@londoncg.net](#) [@olvis69](#)



RUDY JOFFROY

Creative Dreams.
[www.creativedreams.mx](#)
[@ElefanteRosaMx](#) [/creativedreamsmx](#)



FERNANDO GONZÁLEZ

Ha publicado varios libros históricos: *25 años Campestre Torreón* (1992); *La memoria, 100 años de Torreón* (2008); *Cuéntame tu historia en la historia de Torreón* (2009); y *Sociedad Cooperativa Agropecuaria de la Comarca Lagunera, 50 años* (2012).



LILIANA ACUÑA

Cirujano Dentista (JA de C. Unidad Torreón), con Diplomado en Odontología Integral (Universidad de Nuevo León).



CARLOS G. RAMÍREZ

Abogado y Perito Valuador. Catedrático en la Universidad Iberoamericana Torreón.
[@cgramir](#)



EDGAR TEJADA

Asesor Financiero Independiente. Fundador de Finances Security & Saving.
[www.finsesa.com](#) [/finsesaasesores](#)



EDUARDO SUÁREZ

Co-head of Latin America Strategy in the Global Banking and Markets Division para Scotiabank
[Scotiabank Mexico](#) [ScotiabankMX](#)



FRANCISCO D. PEÑA

Fundador y Director General de Grupo4S, firma especializada en desarrollo de estrategias comerciales basadas en inteligencia de mercado, planeación, creatividad y capacitación
[www.grupo4s.com](#)



HUMBERTO GUAJARDO

Director del Instituto para la Mejora de las Actitudes. Capacitador certificado.
[mejoratuactitud@hotmail.com](#)
[@mejoratuactitud](#) [mejoratuactitud](#)



GUILLERMO DÍAZ

Subdirector Productos de Capacitación y Banca Electrónica en Banco Monex, SA.



Visita nuestra página y conoce más acerca de **nuestros colaboradores.**

Queremos saber lo que más te gusta de nuestra edición, manda tus comentarios o sugerencias a editorial@playersoflife.com



De venta en CIMACO
tucane.com

SPOT- LIGHT

Las personalidades
más destacadas de la región

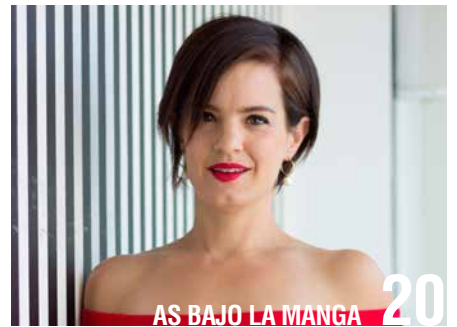
24
HISTORIAS
DE ÉXITO
EDUARDO
MURRA



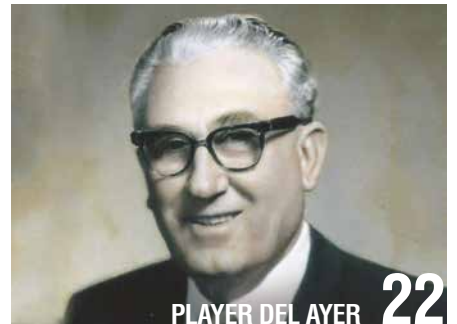
PERFILES **16**
ALBERTO VALDÉS



FINISH **18**
FERNANDO MARTÍNEZ



AS BAJO LA MANGA **20**
MAYTE NÚÑEZ



PLAYER DEL AYER **22**
ERNESTO GONZÁLEZ



GALERÍAS
LAGUNA

CON LA NUEVA APP GALERÍAS LO TIENES TODO



Encuentra la red... Wifi Galerías.



Da clic para descargar la App Galerías.



Vive una nueva experiencia de visita.

Descárgala en:





Alberto Valdés Quintanilla

Presidente del Comité Organizador
del ENGALEC





Viviendo su cuarto año como Presidente del Comité Organizador del Encuentro Nacional de Ganaderos Lecheros, Alberto Valdés Quintanilla nos recibió en el Tecnológico de Monterrey, Campus Laguna, para platicarnos los pormenores de la vigésimo quinta edición y el impacto que ha tenido este importante foro en la vida económica y social de La Laguna. “El ENGALEEC desde sus inicios ha sido un motor generador de ideas, de innovación y eficiencia, son precisamente esas innovaciones las que se han replicado en negocios de éxito entre los productores de la región”.

Para su vigésimo quinta edición, el ENGALEEC se celebrará, como ya es costumbre, en las instalaciones del Tecnológico de Monterrey los días 9, 10 y 11 de marzo de 2017. En esta ocasión el tema central será “Pasión por el sector agroalimentario”, tópico sobre el que quiso ahondar Valdés Quintanilla, “con este slogan reflejamos la pasión de los habitantes de la región hacia la producción pecuaria, tenemos ganas de seguir siendo competitivos, crecer en nuestros negocios y optimizar los recursos con los que contamos para lograr producir más con menos”.

En cuanto a las novedades que traerá consigo el evento, destaca la división de los principales gremios de la región, donde se establecieron diferentes comités encabezados por un miembro de cada producción, con el objetivo de atacar los problemas actuales de cada organismo; será mediante este sistema que se hará la definición de conferencistas que dirigirán el foro. Otro punto a resaltar será la incursión de hortícola, en el que los productores de tomate y hortalizas

dentro de la región lagunera tendrán la oportunidad de escuchar ponencias relacionadas.

El alcance del evento a lo largo de estos 25 años ha crecido indudablemente, gracias a la importante presencia y colaboración de autoridades, productores y tomadores de decisiones, quienes han contribuido a que la asistencia aumente edición tras edición, para este año no hay excepción y se espera la asistencia de dos mil personas y 110 stands. “Vienen proveedores, productores, estudiantes del Tec, tomadores de decisiones y un sinfín de personalidades, si lo que buscas es negociar, posicionar tu producto o vender algo relacionado con el sector, éste es el punto de encuentro”.

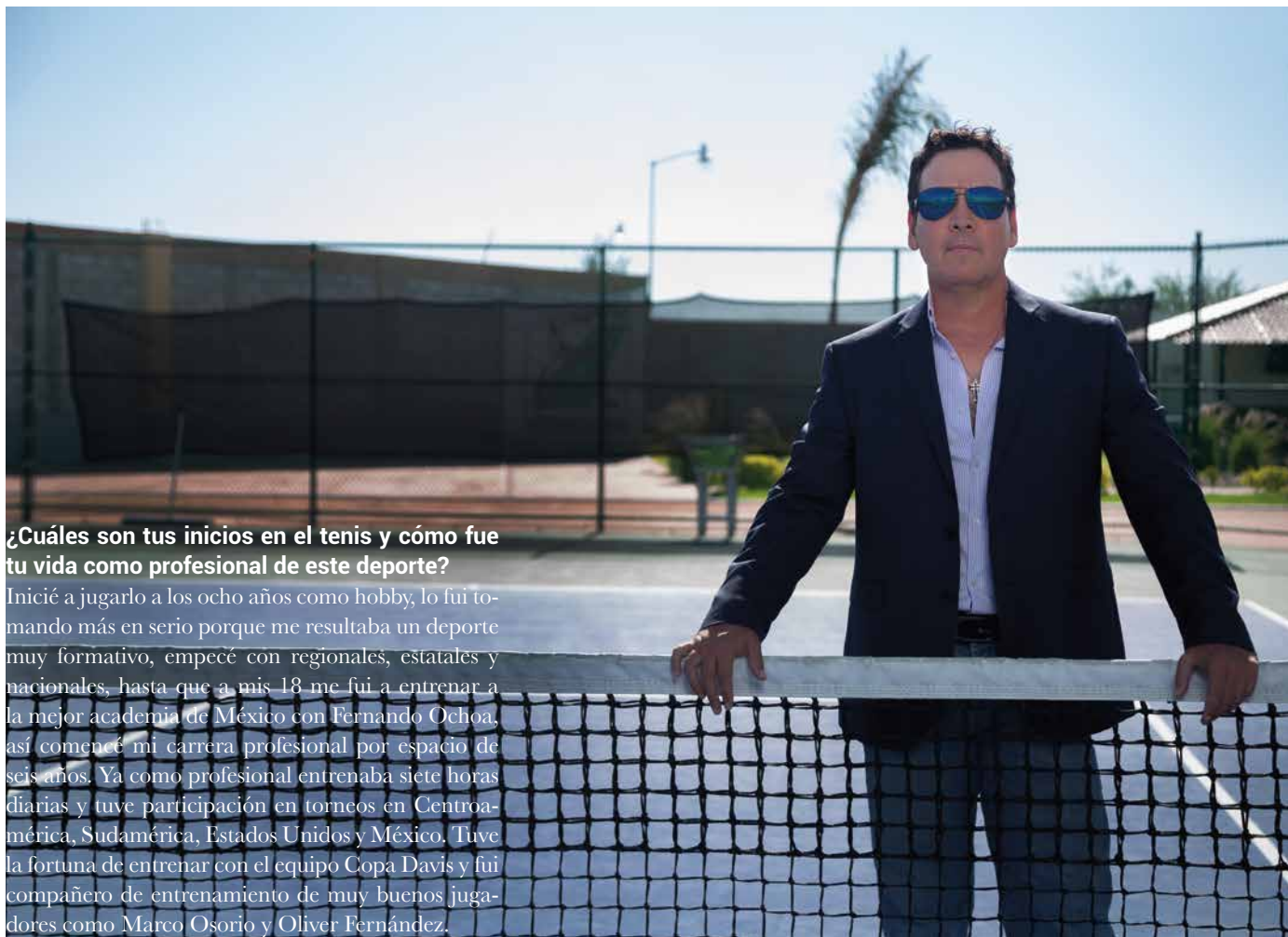
En su rol como Presidente del evento, Alberto nos compartió los principales retos para la industria ganadera-agrícola con miras al próximo año, “con sinceridad, el panorama nunca ha sido fácil, es un cargo que te exige los 365 días del año, los productores tenemos que ocuparnos en producir más con menos y así saldremos adelante mediante la productividad, la eficiencia, el ahorro de costos y la sustentabilidad. Creo a los productores mexicanos capaces de ponernos al día y satisfacer las necesidades de nuestro país en el sector agroalimentario actual”.

Por último, Alberto realizó una invitación a los laguneros para que conozcan más de cerca el ENGALEEC, “es un evento de la región para la región, nos encanta que vengan, que se diviertan viendo a los animales, los productores tenemos que convertirnos en promotores de nuestros productos, contamos con excelente calidad; la proteína animal que se produce está muy bien posicionada en cuanto calidad y productividad”.♥



Fernando Martínez Schmidt

Con el objetivo claro de formar jóvenes comprometidos y exitosos en el deporte blanco, Fernando Martínez Schmidt, de 44 años de edad, ha creado El Clubcito, un centro que se ha convertido en un importante semillero para los jóvenes talentos del tenis en México. Profesional por espacio de seis años, Fernando es consciente de la necesidad de entrenadores bien preparados, y pide apoyo a las federaciones, asociaciones y comités de este deporte en nuestro país para levantar un nivel que considera bajo desde hace algunos años para lo que se espera en nuestro país. "Estamos poniendo nuestro granito de arena, tenemos que ponerle más actitud al deporte, estar más al pendiente de las futuras promesas, hay que impulsar el talento local con buenos entrenadores".



¿Cuáles son tus inicios en el tenis y cómo fue tu vida como profesional de este deporte?

Inicié a jugarlo a los ocho años como hobby, lo fui tomando más en serio porque me resultaba un deporte muy formativo, empecé con regionales, estatales y nacionales, hasta que a mis 18 me fui a entrenar a la mejor academia de México con Fernando Ochoa, así comencé mi carrera profesional por espacio de seis años. Ya como profesional entrenaba siete horas diarias y tuve participación en torneos en Centroamérica, Sudamérica, Estados Unidos y México. Tuve la fortuna de entrenar con el equipo Copa Davis y fui compañero de entrenamiento de muy buenos jugadores como Marco Osorio y Oliver Fernández.

¿Por qué formar un centro especializado en el deporte blanco?

Siempre fue mi gran anhelo tener mis propias canchas, pensé en algo más pequeño, pero con base en mucho esfuerzo logré concretar este bonito proyecto para enseñar lo que más me apasiona.

¿Quién conforma El Clubsito y qué logros han conseguido como centro?

Contamos con un gran staff de cinco entrenadores mexicanos, quienes enseñan a niños desde los 4 años hasta adultos en las secciones varoniles y femeniles. Orgullosamente tenemos a cuatro pequeños dentro de los 16 mejores de la República, dos de ellos en el top cinco nacional. Creo que el gran éxito radica en que éste es un centro enfocado a la práctica del tenis, donde no hay distracciones de otro tipo.

¿Cuál es la importancia de la iniciación temprana en el tenis?

Cuando quieres que el jugador sea muy competitivo se vuelve fundamental, es un deporte corto de vida en el que los logros los obtiene un solo individuo basado en trabajo y constancia.

¿Qué es lo que más disfrutas de esta nueva etapa como entrenador?

Ver los logros de los niños que entrenan aquí, escuchar a la gente comentar que un joven juega buen tenis y tener la satisfacción de que es de El Clubsito, eso es lo máximo. Me motiva mucho ver la intensidad que le ponen nuestros grupos de adultos, no hay en La Laguna equipo de más edad en la práctica de este deporte.

¿Cómo es la formación integral de un socio?

Practicamos mucho la psicología, es un deporte en el que estás tú solo en la cancha contra tu adversario, y si careces de actitud muy probablemente perderás un partido. Buscamos fogueo a nivel nacional y llevamos un buen número (unos 25 al menos) a competir a los diferentes torneos que hay en la región, apoyando de esta manera a los clubes de La Laguna.

¿Qué sigue para El Clubsito?

Seguir trabajando al cien e invitar a tomar con más formalidad el deporte. Planeamos empezar la segunda etapa con nuevas instalaciones, gimnasio y alberca.



Fotografías por Marinés Carrillo

Mayte Núñez Pruneda

Nana Alquiler & Boutique

La pasión por la moda y las ganas de salir adelante en el mundo de los negocios con un establecimiento propio, es lo que llevó a Mayte Núñez a crear Nana Alquiler & Boutique. Junto a su mamá, quien también es su socia y desempeña parte importante del negocio, han revolucionado no solamente el vestir de la socialité lagunera, sino que han ideado un modelo de negocio diferente basado en la renta de vestidos para cualquier ocasión y para los gustos más refinados, pues cuentan con marcas como Aidan Mattox, La Femme y Adrianna Papell.

¿Por qué decides emprender en este tipo de negocio?

Viajaba mucho a Monterrey y estando ahí pude notar que tienen un desarrollo importante las sucursales que se dedican al alquiler de vestidos, además siempre tuve una inclinación por la moda, situación que me llevó a establecerme con un negocio en la región.

Pláticanos un poco sobre la historia detrás de Nana Alquiler & Boutique.

El negocio comenzó como una tienda de ropa llamada Nana. El origen del nombre se deriva de que mi esposo siempre le dice “nana” a Mayte, mi hija. Junto a mi mamá se me ocurrió la idea de rentar vestidos, fue así como evolucionó a alquiler y *boutique*; establecimos la primera sucursal en San Luciano, pero al poco tiempo la trajimos para acá (Plaza San Luciano), abajo está la tienda y en la parte de arriba puedes encontrar los vestidos. Hace cinco meses abrimos la segunda sucursal en un local que se ubica justo enfrente del Tecnológico de Monterrey. En septiembre abrimos la tercera en Plaza Imagen en Gómez Palacio, con lo que abarcamos a mercados muy diferentes, retándonos a mejorar.

¿Qué marcas y variedad encontramos en Nana?

Tenemos vestidos de marcas como La Femme, Aidan Mattox, Adrianna Papell, Jovani y Mac Duggal. Manejamos las últimas tendencias en cuanto a moda, básicamente si acaba de salir un vestido, en el transcurso de ese mes lo tendremos aquí. Es un negocio muy divertido, en el que todos los meses estamos en búsqueda de nuevas prendas para presentarles los modelos más recientes.

Este tipo de negocios tiene una competencia muy fuerte en La Laguna, ¿qué es lo que caracteriza tu establecimiento?

El servicio personalizado, el ajuste de vestidos a la medida, ya que en otras ciudades si no te queda no hay opción e incluso hasta cobran para hacer una bastilla, y por supuesto lo último en cuanto a moda. Contamos con una gran variedad de vestidos para bodas, despedidas, civiles, cóctel y accesorios.

¿Qué busca la consumidora lagunera en la actualidad?

Son exigentes en cuanto a moda y para nada conservadoras, les encanta traer la última tendencia. Quisiera dar un agradecimiento a todas las clientas que nos han visitado ya que todas han sido muy amables y además han hablado muy bien del negocio, es la publicidad de boca en boca y en redes sociales lo que ha impulsado el crecimiento de Nana.

A Mayte, ¿qué es lo que más le llena de satisfacción de su negocio?

Todo me gusta, me encanta que encuentren lo que quieren y tienen en mente en ese momento, no es un tema sencillo, aunque por momentos lo parezca. Asistir a una boda y ver mis vestidos es algo que me fascina y me motiva a seguir buscando y comprando la mejor calidad para mis clientas.



Innovation
that excites®

NissanAlameda.com.mx



Feliz
Navidad

&

¡Próspero Año 2017!



NISSAN. Emociones que generan emociones.

NISSAN ALAMEDA



Nissan Independencia:
Blvd. Independencia No.20 Pte. | 705-5555

Nissan Reforma:
Blvd. Diagonal Reforma No.1691 Ote. | 299-9000

Nissan Gómez Palacio:
Blvd. Miguel Alemán No.990 Pte. | 748-0202



Ernesto González Cárdenas

Sólido pilar de la construcción de la Comarca Lagunera

Por Fernando M. González Ruiz



En esta ocasión, como en algunas otras colaboraciones, cedo la pluma a mi estimado amigo Alberto González Domene, quien con su singular estilo nos narra aspectos de la vida de su padre.

Ernesto González Cárdenas, mi padre, nació en Nadadores, Coahuila, al iniciar el Siglo XX, el 24 de noviembre de 1901; fue descendiente de los aguerridos colonizadores del desierto del norte de México y descansó en la paz de Dios en su querido Torreón, el 28 de mayo de 1962. Niño aún, emigró con su familia de la Villa de Nadadores a San Pedro de las Colonias, iniciando sus estudios primarios en la Escuela Centenario de Torreón. En 1919 completó su carrera en la Escuela de Comercio y Administración de la Ciudad de México comenzando a trabajar muy joven en actividades agrícolas, comerciales e industriales, tanto en Torreón como en Coahuila, Durango, Chihuahua, Nuevo León y Tamaulipas, fueron testigos de ello siendo pionero de la agricultura algodонера en las ciudades de San Pedro, Torreón, Delicias, Chihuahua y Matamoros, Tamaulipas. Fue miembro fundador de varias compañías algodonerías, llegando a formar a fuerza de tesón y trabajo cotidiano una próspera fortuna. Sus hermanos menores tuvieron la dicha de tenerlo como bienhechor, ya que sacrificó parte de su economía familiar para proporcionarles formación universitaria. El Dr. Antonio, el Lic. Octavio y el Dr. Rodolfo González Cárdenas terminaron carreras en la Ciudad de México.

El 2 de agosto de 1928, durante la persecución religiosa, contrajo matrimonio con mi madre, Elena Domene de González, procreando cinco hijos: Ernesto, Elena, María Estela, Alberto y Carlos Gerardo González Domene. Hoy sobrevivimos mi hermana Elena y yo.

La historia de mi padre fue una larga cadena de luchas fecundas participando en diversas obras de beneficencia que abarcaron medio siglo de constantes esfuerzos. Agricultor, comerciante de algodón, fundador y accionista de varias empresas, derrochó su extraordinario don de gentes en la sociedad de su tiempo. Fundador de algodonerías, la de Torreón, la del Río Nazas, Ernesto González Cárdenas e hijos, y creador de la inmobiliaria Río Nazas; llegó a ser el primer Presidente de la Asociación Algodonera de La Laguna, AC, puesto que ocupó en tres ocasiones, ahí se realizaron muchas obras en beneficio de la Comarca Lagunera. Figuró también como consejero de instituciones bancarias, financieras e industriales, como la Compañía Industrial de Parras y el Banco Lagunero, perteneciendo a la directiva de la mayoría de las cámaras locales, siendo digna de mencionarse la representación que le confirió el Estado de Coahuila en el Patronato para la Investigación y Fomento Agrícola en la que representó al Estado.

En alguna ocasión me aconsejó algo que nunca olvidaré: “Cuando trates con cualquier persona siempre ponte en su lugar antes de tomar una decisión”. En otra

oportunidad, cuando asoló a la Comarca Lagunera la tremenda crisis de 1958 (que hizo emigrar a miles de laguneros y en la que se vaticinaba que solo los coyotes terminarían aullando en el centro de la ciudad), me dijo: “La Laguna en su historia, siempre ha padecido severas crisis, pero siempre se ha levantado de ellas con mayor empuje; ahora que la gente se está yendo les demostraré esta verdad con hechos: invertiré gran parte de mi patrimonio en la construcción del edificio González Cárdenas frente a la Plaza de Armas”.

Mi padre fue un hombre extremadamente generoso con toda la gente que encontró a su paso, poniéndonos el ejemplo de amar y servir en todo; en su desempeño en el mundo de los negocios fue señalado como un hombre inteligente y de gran visión que ayudó en múltiples actividades benéficas y religiosas. Presidente del Comité de Ayuda Social, proporcionó despensas a un número considerable de personas necesitadas; fue colaborador de la Casa de Jesús, La Ciudad del Niño, el Instituto Francés de La Laguna, La Casa Íñigo, la Escuela Técnica Industrial y del Centro de Información y Acción Social. Su simpatía y entrega le permitió gozar de general estimación tanto de parte de personas sencillas y humildes como acaudaladas. Cumplió su misión en la tierra como hijo, esposo, padre, hermano, suegro, abuelo, amigo, feligrés y ciudadano lagunero, siendo compañero de todos en penas y alegrías.

A los sesenta años de edad comenzó a experimentar el sufrimiento de una enfermedad que terminó con su vida. Aceptó el sufrimiento como elemento purificador del alma. Con gran fortaleza dictó las últimas disposiciones para el bienestar futuro de nuestras familias, poniéndose en las manos de Dios. En su lecho de muerte le di en la frente, con eterno agradecimiento, el último beso de despedida.♥

El futuro ante tus ojos.

Nuevo Audi A3 Sedán con luces Matrix LED.
Inspirado en el futuro.



Audi Center Laguna

Bld. Independencia No. 220 Pte.,
Col. Centro, C.P. 27000,
Torreón, Coah.
Tel.: (871) 749 1500
www.audicenterlaguna.com.mx



Equipamiento varía según versión.
Imagen de carácter ilustrativo.



Cafe Cimaco

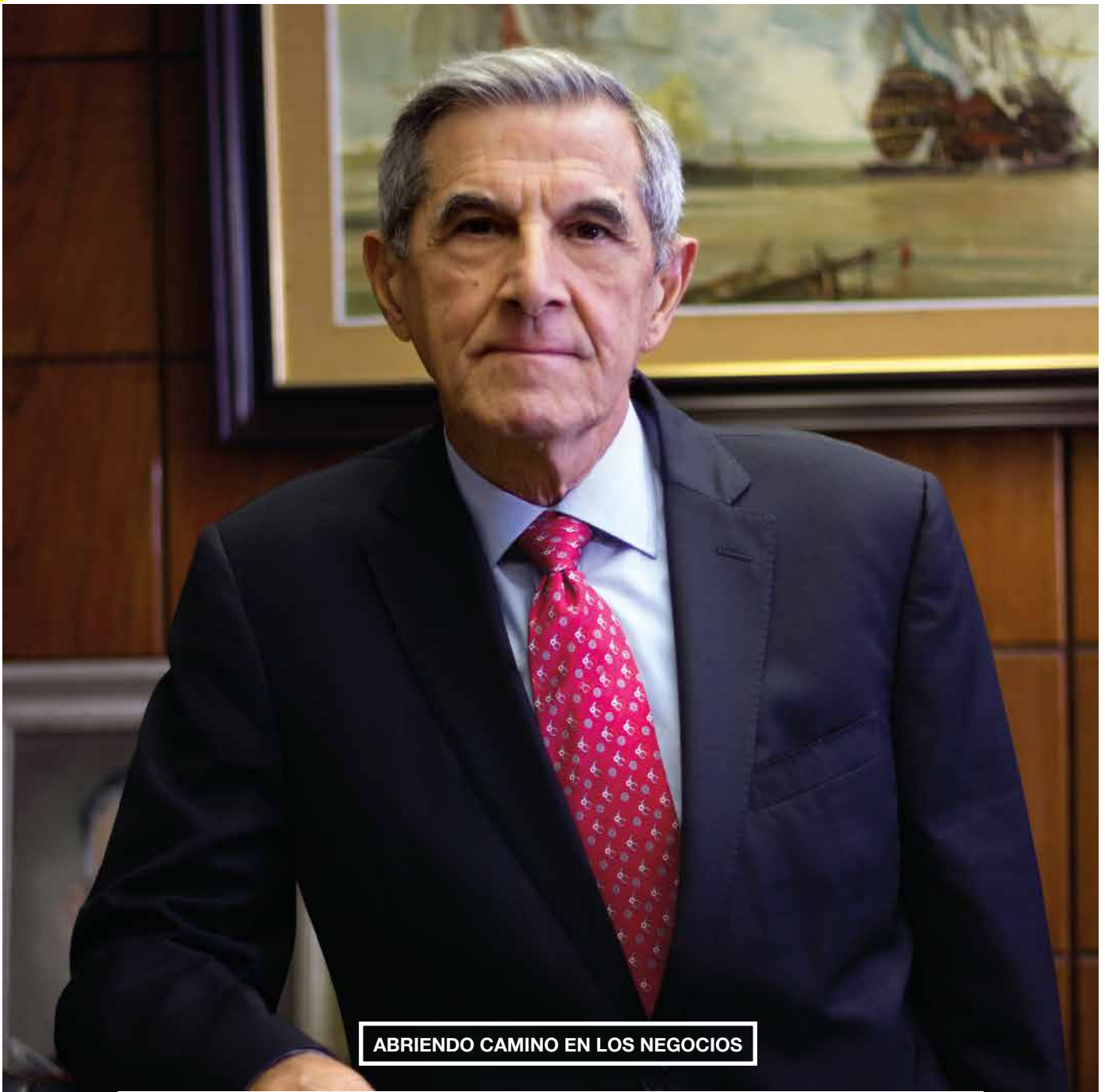
EDUARDO MURRA

PRESIDENTE DEL CONSEJO DE ADMINISTRACIÓN
DE GRUPO CIMACO

Por Luis Benito Arguijo Salmón | Fotografías por Marinés Carrillo | Arte por Eduardo Torres

Como una auténtica cátedra sobre comercio, es la mejor manera de describir nuestro encuentro con Eduardo Murra, actual Presidente del Consejo de Grupo Cimaco, quien a sus 74 años de edad se encuentra más involucrado y activo que nunca, no solamente en lo que sucede en la tienda departamental, sino en la vida empresarial de la Comarca Lagunera. Fue en la famosa sucursal de Cimaco Hidalgo, un lugar que se caracteriza por sus luces cálidas y techos cortos, que nuestro invitado nos abrió las puertas de la oficina de su padre, Don Elías Murra Marcos, para charlar sobre la economía de la región, su amor por las finanzas y por supuesto, compartirnos el legado de la tienda departamental más famosa de La Laguna.



**ABRIENDO CAMINO EN LOS NEGOCIOS****Antes de comenzar su historia en Cimaco, ¿qué hacía Eduardo Murra?**

Cuando terminé mi carrera en Administración de Negocios en el Tec de Monterrey en Monterrey, hice una Maestría en Menudeo en la Universidad de Nueva York. Posteriormente mi papá me mandó a Crédito y Cobranza precisamente en esta oficina, sin embargo a los quince días, por azares del destino, comencé mis labores como Gerente del Hotel Elvira, ahora Palacio Real, puesto en el que estuve de agosto a diciembre de 1964.

También formó parte activa de la industria automotriz.

Estuve 14 años en el negocio automotriz en la agencia Chrysler de Automotriz Lagunera, hoy conocida como Autolasa, me tocó inaugurar incluso el edificio de Blvd. Independencia. Disfruté mucho vender, el 80% de mi tiempo lo dedicaba a esta actividad, conoces a muchas personas y después hasta te buscan para comprarte coches. A fin de cuentas separaron los negocios mi papá y sus hermanos, mi tío Juan se quedó con Automotriz Lagunera y yo me vine a Cimaco.

Su padre, Don Elías Murra, le dejó un gran legado.

En 1992 nos repartió los negocios a los cuatro hermanos, yo quedé como socio mayoritario en Cimaco y mis hermanos en las agencias automotrices y en Papelera del Norte. Fui Director General de Cimaco de 1987 a 2014, año que entró mi hijo Alfredo al relevo.



UN LEGADO FAMILIAR DESDE 1930

¿En qué momento detona Cimaco como referente en la región?

Mi hermano Fernando convirtió Cimaco en tienda departamental hace 30 años al añadir ropa y calzado, y en 1981 se construyó el Centro de Distribución, éste nos permitió desahogar las bodegas de aquí (Cimaco Hidalgo) y ampliar el piso de venta para la tienda departamental. La gente empezó a sentir confianza por comprar, recuerdan con cariño que mi tío Jacobo Murra atendía personalmente a muchos clientes y eso generó una empatía muy grande. Como decían: “si eres lagunero, algo tienes que deberle a Cimaco”.

¿Cuál es la presencia de Cimaco en nuestro país?

En Ciudad Juárez fue nuestra primera sucursal foránea, abrimos en 1986, en 2007 iniciamos en Saltillo y en 2013 nos establecimos en Mazatlán.

Háblenos sobre Plaza Cuatro Caminos, ¿cómo surgió la idea?

Sentíamos que la tienda ya quedaba chica para la región y no nos dábamos abasto con los clientes, por otro lado, ya habíamos ido comprando esos terrenos en Cuatro Caminos. Al ser un terreno grande, te estoy hablando de 26 mil 500 metros, surgió la idea de hacer un centro comercial; así un 2 de mayo del 2000 comenzamos a sacar la tierra para construir los sótanos y finalmente el 27 de noviembre del 2001 quedó inaugurado.

A 15 años de vida, ¿qué destacaría de la plaza comercial?

Que cada vez tiene más éxito y más circulación de vehículos, día con día lo visitan más personas. Estimamos que en la actualidad asiste un aproximado de 450 mil personas mensuales, lo cual nos abre la posibilidad de ampliarla hacia el estacionamiento al aire li-

bre en un futuro cercano. Además me gustaría compartir con ustedes que para celebrar el 15 aniversario estaremos sorteando una Ford Escape 2016 y contaremos con un concierto de la Camerata de Coahuila en el atrio.

¿Cuál ha sido la clave del éxito de esta gran empresa lagunera?

La seriedad en el trato con los proveedores y nuestros clientes, cumplidos en nuestros pagos y honestos con nuestras publicidades, hemos aprendido a respetar tratos y palabra. Estamos muy agradecidos con los laguneros que nos vienen a comprar de toda la región, desde San Pedro a Cuencamé. A este paso espero que sigamos siendo una tienda importante en La Laguna. Además, las nuevas generaciones lo vienen haciendo muy bien.

“Cumplidos en nuestros pagos y honestos con nuestras publicidades, hemos aprendido a respetar tratos y palabra”

EL ROSTRO HUMANO Y CONFIDENCIAL DE UN EMPRESARIO LAGUNERO

¿Cuál es su opinión del comercio en La Laguna?

Es muy amplio, hay mucha oferta de todo tipo de tiendas y seguramente en el futuro va a seguir creciendo. El día que nuestra región se desarrolle más económicamente, seguirán llegando tiendas, la apertura económica de hace algunos años nos permitió la entrada a comercios extranjeros, situación positiva para el consumidor en México.

¿Cuáles son sus aficiones?

Me gusta trabajar, podría trabajar menos pero es una actividad que disfruto mucho. Todos los lunes por la noche juego dominó y los domingos juego 9 hoyos de golf, además me gusta estar muy atento de lo

que sucede en México y el mundo en el ámbito financiero.

Fuera de Cimaco, ¿qué otros puestos ha desempeñado?

He tenido el honor de haber sido siete años Presidente del Consejo del Tec de Monterrey, logramos construir en ese tiempo el edificio para ingeniería y la biblioteca. He sido consejero de Banamex, Bancomer y Bital, mejor conocido hoy en día como HSBC. Actualmente estoy en el Consejo de Scotiabank y durante 17 años fui consejero de SIMAS.

Cimaco como cadena nacional, un sueño.

Sin duda, me gustaría vivir más años para

verlo como una cadena más grande de tiendas, compitiendo contra cadenas nacionales.

¿De qué se siente orgulloso?

De todo el personal que labora en Cimaco, y de mis hijos y mi esposa, quien es la encargada del área de restaurantes y panadería, juntos hemos construido una empresa familiar donde trabajamos en armonía. Todos los domingos nos reunimos y comemos en algún restaurante de Cuatro Caminos. ♦






Terrenos Residenciales de 450M2 / 1,000M2



Casa Club | Gimnasio | Alberca | Terrazas | Cancha de Tenis - Padel - Fútbol

OFICINA DE VENTAS
Plaza 505 Autopista
Torreón-San Pedro #505
Fracc. 5ta. Bárbara, local 1-211

 www.lavinicola.com
 La Vinícola Residencial
 lavinicolaresidencial

Teléfono +55 (871) 750 90 40



DONALD TRUMP

EL PRESIDENTE DE LA CONTROVERSIA

Con una gran atención mediática durante toda su campaña debido a sus polémicas declaraciones en las que prevalecían el rechazo a la inmigración ilegal, la propuesta de la construcción de un muro fronterizo en México y la prohibición temporal de musulmanes en Estados Unidos; el 8 de noviembre Donald Trump resultó electo como el 45° Presidente de Estados Unidos de América, próximo a tomar el cargo este 20 de enero de 2017.

- Es procedente de Queens, Nueva York y tiene 70 años, convirtiéndose en el hombre de mayor edad en asumir la presidencia de EU

- Desde pequeño se caracterizó por ser un niño conflictivo, por lo que sus padres optaron por internarlo en la Academia Militar de Nueva York, convirtiéndose en un atleta destacado y un líder entre los estudiantes

- Se ha casado tres veces y tiene cinco hijos. Su actual esposa y próxima Primera Dama es Melania Trump, modelo eslovena 24 años menor que él

- Es considerado una celebridad televisiva por el reality show *The Apprentice*, de la NBC. Además tuvo apariciones en películas como *Home alone* y *Ghosts can do it*, por la que fue ganador del premio al "Peor actor de reparto" en los Razzie Awards

- La revista *Time* publicó que en sus años universitarios disfrutaba leer los listados federales de hipotecas simplemente por diversión

- Durante su campaña manifestó estar interesado en aumentar el costo de la visa para recaudar fondos para la construcción del muro entre México y Estados Unidos

- Es famoso por sus discursos misóginos en los que incluso llamó a Hillary Clinton "asquerosa" y mencionó que "al ser una estrella puedes hacer cualquier cosa con las mujeres"

- Es protestante y no bebe alcohol

- En cuanto a sus propuestas económicas, busca modificar la política comercial del país y fortalecer la producción nacional, incluso difundió su intención de sacar a EU del Tratado de Libre Comercio de América del Norte

- En diversas ocasiones ha mencionado que "el cambio climático fue creado por y para los chinos, para hacer que el sector manufacturero estadounidense pierda competitividad"

"Cuando México nos envía a su gente, no nos envía a la mejor. Están trayendo drogas. Están trayendo crimen. Son violadores. Y algunos, asumo, son gente decente".

FESTEJA
FRENTE AL MAR!

Feliz 2017
año



Cena 
Año Nuevo

Cena en 3 tiempos, barra libre nacional por 5 horas, las 12 uvas tradicionales, brindis con Champagne, pirotecnia, música en vivo con grupo versátil "PLAYAZUL"



PREVENTA
Al 10 de Dic.

\$850 adulto *
\$400 niño *

PRECIO
11 Dic. al 31 de Dic.

\$950 adulto *
\$450 niño *

**REGALOS
SORPRESA!**



¡Paquetes a Mazatlán!
4 días 3 noches

Navidad y Año Nuevo

- Habitación Estandar \$7,900 pesos
Una cama King
- Habitación Estandar \$10,200 pesos
Dos camas Queen
- Suite de 1 recámara \$11,200 pesos
Una cama King y sofá
- Suite de 2 recámaras \$19,000 pesos
3 camas Queen ó 2 King



Precios en pesos, Incluyen 19% de impuestos / Vigencia: Enero 1, 2017



01 800 716 97 00
reservaciones@ramadamazatlan.com
www.hotelramadamazatlan.mx

RAMADA
RESORT
Mazatlán



El *error* de las encuestas

Por Francisco D. Peña Hernández
Director General de Grupo 4S

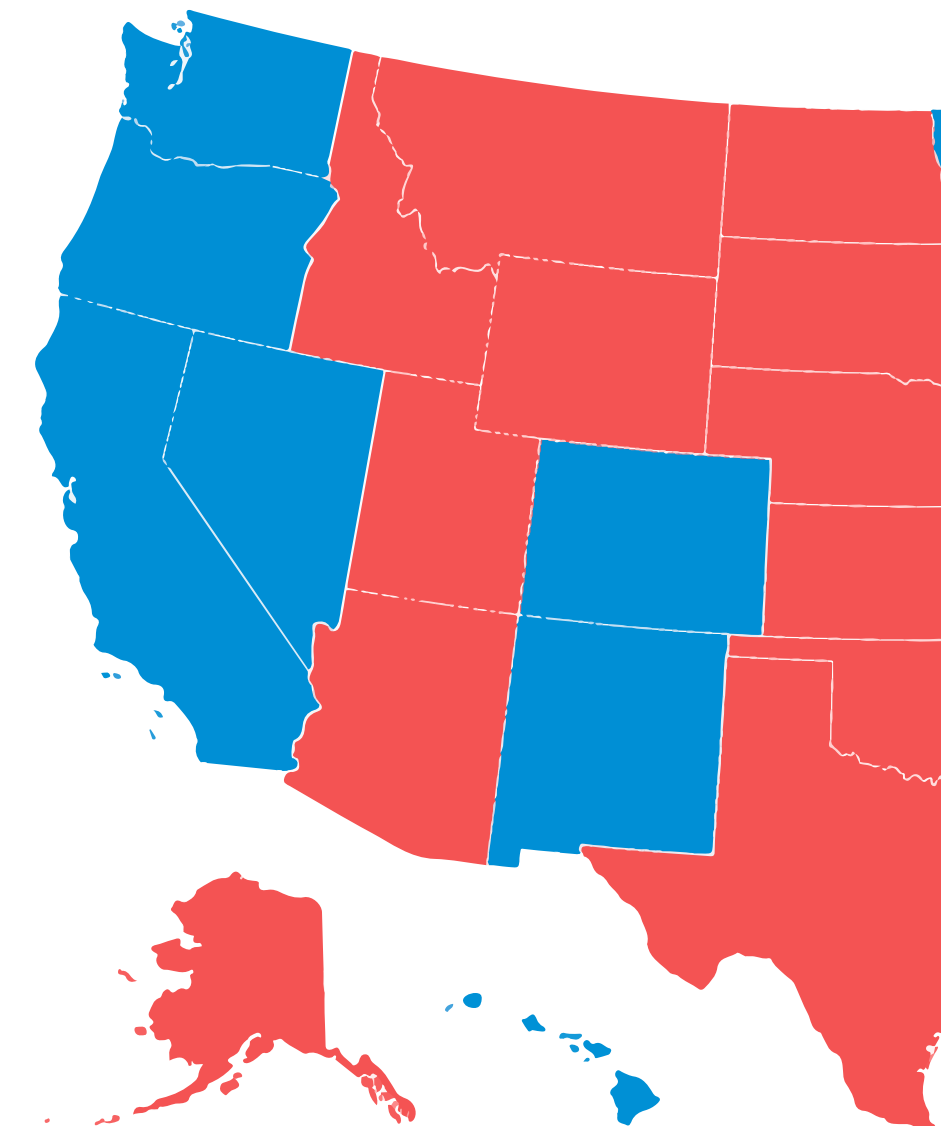
Las elecciones presidenciales estadounidenses del pasado 8 de noviembre han desatado un sin número de polémicas, especulaciones y teorías de diversos temas. Uno de ellos es la gran equivocación de las encuestas, mismas que meses previos mostraban como fuerte ganadora a Hilary Clinton. Sin embargo, la única herramienta correcta fue publicada el 9 de noviembre, día que se proclamó como ganador al empresario Donald Trump, desafiando cualquier estadística publicada con anterioridad y sorprendiendo al mundo entero.

¿Qué pasó?

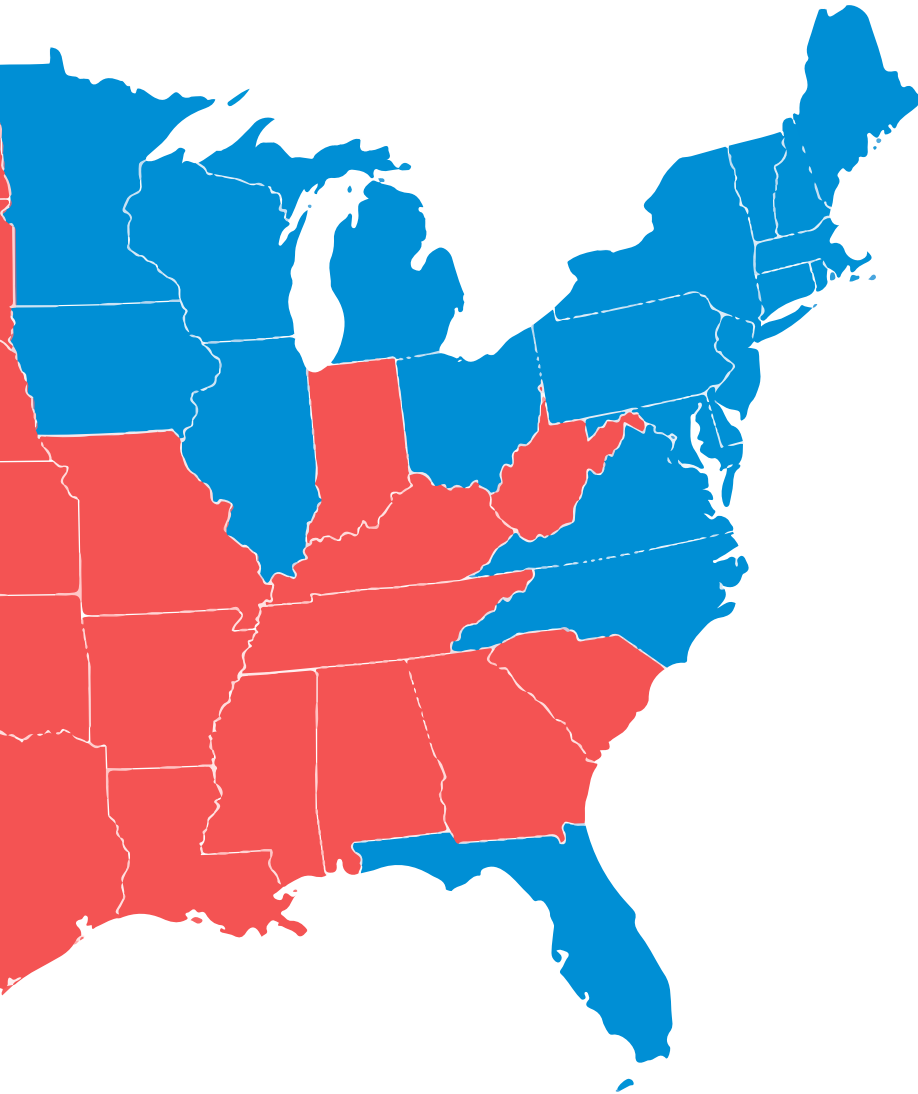
Después de los resultados, la principal interrogante fue: ¿cómo las encuestas de intención de voto pudieron estar tan equivocadas?

Analizar el mercado nunca ha sido tarea fácil, es un área en constante evolución. Cada día surgen nuevas herramientas, se diseñan innovadoras metodologías y se buscan medios alternos con fines de anticipar sus necesidades, actitudes e intenciones, las cuales pueden traducirse en la compra de un producto o en un voto por el candidato menos esperado.

Existen hipótesis que atribuyen el asunto a errores de representatividad en las muestras, preguntas mal redactadas o incluso a la predisposición de los encuestados para ocultar su opinión. Es posible asumir un sesgo a partir de la falta experimental en las encuestas de intención de voto posteriores a los debates, al observar la distribución de la elección por edad, por nivel de estudios y por raza.



No obstante, en sufragios tan cerrados y oposiciones completamente encontradas, ya no es sorpresa para muchos que los resultados cambien drásticamente. Hay precedentes de errores en encuestas, este año hay dos: en Reino Unido con el “brexit” y el NO a la paz en Colombia; todas las encuestas apuntaban a otra dirección con aproximadamente 10 puntos de diferencia, pero de nuevo nos sorprendió la emoción, la tecnología y la desinformación; en Colombia negaron la paz, en Reino Unido aceptaron la salida de la Unión Europea y en Estados Unidos que gobernaría un populista y radical como Donald Trump.



Resultados hablan

No debe sorprendernos que en EU el votante se dejara llevar por los impulsos y discursos dramáticos, lo que sí es admirable es la gran participación.

▶ Según cifras de CNN extraídas de las encuestas de salida, el partido demócrata acaparó al mercado más joven, pues 56% de los electores entre 18 y 29 años eligieron a Hillary Clinton, lo cual representa solo el 24% de la población votante.

Si bien el grupo de 30-44 años en su mayoría se inclinó por la candidata, la población de 45 en adelante otorgó su apoyo a Trump.

▶ Asimismo, la gente con mayor grado de estudios, graduados y posgraduados, eligieron a Clinton con 49% y 58% respectivamente.

▶ El resultado más dramático fue el racial: 71% de la población no blanca apoyó a la candidata demócrata.

Buscando el hilo negro

Sin embargo, existen otro tipo de sesgos que se asocian al no tomar en cuenta todas las variables posibles, los cuales provocan incongruencias con las encuestas y los resultados. 4S identifica tres factores que de haberse analizado en la adecuada proporción, pudieron haber brindado un panorama más cercano a la realidad: valores intrínsecos, sentido de pertenencia y decisión racional vs emocional.

No hay que olvidar que los estadounidenses, a diferencia de los mexicanos, no solo votan por un candidato, sino por un partido, pues éste los identifica, los define, los hace parte de una comunidad. Mucho se subestimó el efecto de las declaraciones de Trump asumiendo que el electorado se inclinaría y apoyaría la postura “políticamente correcta”, así como ese sentido de identificación de la población bajo el mantra “Make America Great Again”.

Si bien, ciertos valores (o antivalores) exaltados por Trump no empataban con los ideales del partido republicano, posturas como la pro-aborto de Clinton pudieron ser muy drásticas de digerir por votantes conservadores mayores (congruente con el perfil de edad de apoyo para Trump). Probablemente con tantos argumentos de desprestigio entre los candidatos, los medios pasaron por alto esos aspectos intrínsecos, pero los votantes no.

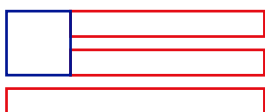
Una adecuada medición de actitudes (y no solo popularidad del candidato) pudo reflejar el nivel de inconformidad del electorado con el incremento de migrantes, y esa proyección estimada de que a mediano plazo la población blanca sería menor a los latinos y a los pertenecientes a otras nacionalidades.

La responsabilidad no es únicamente de las casas encuestadoras, en esta ocasión se debe considerar el famoso “voto oculto”, en el que muchos electores no expresan sus ideales o preferencias en público por el carácter tan controversial emocionalmente de la elección. En el mercado inmobiliario, afirmamos que la decisión de compra de un inmueble debe estar apalancada de una urgencia emocional, no circunstancial o racional; por lo tanto, que la gente no contestara honestamente sobre sus intenciones de voto, esa premisa del elector “racional” que no votaría por Trump, al final se vio más débil, pues no empataba con la urgencia emocional de cambio que el electorado demandaba. ▼



¿Cómo impactará al TLCAN?

Por Eduardo Suárez
Co-head of Latin America Strategy in the Global Banking and Markets Division para Scotiabank



“Hay que ser cautelosos, pero existen razones importantes para pensar que el futuro no es tan malo”

Existe mucha incertidumbre sobre cuáles promesas de campaña de Donald Trump se convertirán en realidad, lo cual ha tenido un fuerte impacto sobre el tipo de cambio (el peso se ha depreciado casi 16% en 2016). La respuesta más realista que podemos esperar es: “no sé”. Sin embargo, podemos tratar de hacer predicciones educadas.

El primer punto que debemos tomar en cuenta es que comúnmente el discurso de una campaña presidencial estadounidense cambia a la hora que se nombra un nuevo Presidente, volviéndose mucho más pragmático. Dos ejemplos claros de esto fueron Bill Clinton, que en su campaña prometió rechazar el TLCAN y en realidad fue quien lo promulgó; y Barack Obama, que en su

primera campaña prometió re-negociar dicho tratado y ahora se ha vuelto uno de sus defensores.

El Presidente electo se ha vendido como un “outsider”, y hasta ahora su mensaje post-electoral ha contenido una mezcla de moderación de posturas (sugiriendo que mucha de su plataforma electoral podría ser revisada), y con algunos nombramientos de gente externa a puestos clave que han sido vistos con preocupación, debido a la incertidumbre que generan. Es probable que esta falta de certeza mantenga volátiles a las variables financieras.

Volviendo al tema de la hostilidad que el TLCAN ha sufrido durante campañas electorales estadounidenses, y en particular la última, parece que está surgiendo un consenso. Éste parece ser la esperanza de que dada la importancia del tratado para las tres economías de la región, el daño que resultaría de debilitarlo o eliminarlo generará presiones por parte de las grandes empresas, buscando una actualización del acuerdo, más que un debilitamiento o destrucción; es decir, buenas noticias para nuestro país. Hay que tomar en cuenta que Canadá y México no solo son importantes exportadores hacia EU, sino también son los dos primeros destinos para las exportaciones estadounidenses (por un amplio margen), y dada la integración de los sectores manufactureros de los tres países, atentar contra el acuerdo los dañaría a todos.♥



☎ 55 5123-0000

🌐 www.scotiabank.com.mx

📱 Scotiabank México

📌 ScotiabankMX



PARA COMPARTIR CON LOS DEMÁS LA NAVIDAD

¡VEN, LOS MEJORES VINOS, LICORES Y PRODUCTOS DELICATESSEN
TE ESTÁN ESPERANDO!



VINOTECA
TORREÓN

BLVD. INDEPENDENCIA NO. 1111 OTE. PLAZA SAN ISIDRO
LOCAL 26 COL. GRANJA SAN ISIDRO CP. 27100

VINOTECA

T. (871) 717.2338

Vinoteca es una marca registrada. Evita el exceso.

[f/vinoteca.mexico](https://www.facebook.com/vinoteca.mexico) [@vinoteca_mexico](https://www.instagram.com/@vinoteca_mexico) [@vinoteca_mexico](https://www.linkedin.com/company/@vinoteca_mexico) www.vinoteca.com

* EL CONSUMO ABUSIVO DEL ALCOHOL PUEDE PRODUCIR ADICCIONES Y GRAVES PROBLEMAS DE SALUD*.



El poder de la actitud

Por Humberto Guajardo
Psicólogo Organizacional



“Increíblemente la certidumbre de alguien irrespetuoso pero efectivo como magnate, movió más que la incertidumbre de una mujer que perdonó una infidelidad”

Con la habilidad de un ilusionista y la elocuencia de un excelente vendedor, Donald Trump fue entrando en la mente de las personas que se sentían excluidas, de aquellas que estaban cansadas de que todo fuera de igual a peor en la nación más poderosa del mundo. Ideas como la Doctrina Monroe que decía que “América para los americanos” o la de la supremacía blanca como muestra de poder, habían perdido fuerza; incluso se ha dicho que la población blanca dejará de ser mayoría en 30 años, lo cual para el conservadurismo es una muestra de descomposición de los elementos fundamentales que forjaron los pioneros.

De hecho he debatido mi idea de la paradoja que surgió con aquella fábula conocida: ¿la liebre ganó la carrera o la tortuga perdió? Se menciona que la Sra. Clinton no afianzó el voto negro, latino y aparentemente el más decisivo: el de los millennials; faltó llegarles más a sus necesidades, lo que sí hizo su contrincante. Sorprendentemente, una cantidad impensada de estos grupos sí se decantaron por el empresario, ya que su actitud mostró más de lo que ellos esperaban, como en aquel debate en que les preguntaron qué harían frente a un ataque y dijo: “Responder con más fuerza”.

Una de las cosas que más llamó la atención es el voto femenino, “¿cómo es posible que las mujeres hayan votado por él?” escuché por varios lados. Hay quienes en tono de meme decían que “entonces sí es cierto que los golpes ingren”. No, la explicación es que ella estuvo en tela de juicio por la investigación del FBI respecto a los correos y con él ya se sabe a qué van; increíblemente la certidumbre de alguien irrespetuoso pero efectivo como magnate, movió más que la incertidumbre de una mujer que perdonó una infidelidad. Además, un problema para ella es que su antecesor es negro y dos cambios radicales seguidos en su historia era mucho por aguantar.

Si usted observa detenidamente, lo que estamos viendo es, como lo dice el título de esta entrega, el poder de la actitud. Una nación votó no por la persona, sino por sus contextos. Necesitamos entender la impresionante influencia del lenguaje no verbal, del liderazgo inspiracional y aspiracional, que de calle se lo lleva Trump. En las sociedades, en las empresas, en las familias, si no actualizamos nuestros conceptos, no logramos nuestros objetivos. A la mayor parte del mundo no le gustó, pero debemos admitir que estratégicamente Donald Trump no obtuvo el resultado que quería, sino el que construyó. ¡A ver cómo nos va! #mejoratuactitud ♥

Festeja el 15 aniversario de Seat



Ven a conocer el nuevo
Seat Toledo FR



Seat Torreón | Grupo Surman | surman.com

www.seat-torreon.mx



SEAT TORREÓN
BLVD. INDEPENDENCIA 502 OTE
COL. CENTRO CP. 27000
TEL: (871) 747 1350





Incertidumbre política

Un sin número de “opinólogos” surgieron este 8 de noviembre, todos con una sentencia muy contundente respecto al futuro de nuestro país con base en el resultado de las elecciones en el vecino del norte.

Por Jaime Aguilera García

Director de Enlace con Estados del Comité Ejecutivo Nacional del PAN

En esta ocasión el gran ganador de estas elecciones fue el Partido Republicano, el cual no solo obtuvo el triunfo presidencial, sino también la mayoría en la Cámara de Representantes. Finalmente serán ellos quienes otorgarán, o en su caso limitarán, el poder de algunas acciones que pretenda impulsar o imponer el Presidente.

Ahora bien, se pueden escribir libros completos de

los distintos panoramas que unos y otros vislumbran, el de un servidor no es tan fatalista; sin embargo, contemplo cinco rubros como los más importantes: materia migratoria, tratados internacionales, México como socio comercial de Estados Unidos, escenarios internacionales en 2016 y el posicionamiento del Gobierno Federal; de ellos, es el primero el que se vuelve mediático, sin ser necesariamente el más importante.

El discurso primario de Donald Trump versó sobre el re-empoderamiento de Estados Unidos y el alto a la migración ilegal, situación que no alcanzó a entenderse del todo, sobre todo en el exterior, pues en México y en algunos países de Latinoamérica se difundía que “Trump no quiere a los migrantes”. Ahora se ha notado un aligeramiento en el tono de su discurso, por lo que resulta interesante ver si estas políticas se ejecutan o se descafeinan en el marco de una relación bilateral hasta el momento fructífera en lo general.

Por otro lado, se propuso modificar el Tratado de Libre Comercio, incluso en un discurso se habló de su eliminación, afectando no solo a México sino a Canadá; y aunque el lenguaje que encendía masas y reactivaba el orgullo estadounidense funcionó evidentemente en las elecciones, el daño a la economía de Estados Unidos sería también irreparable. En cuanto a la respuesta, la postura del Gobierno Federal ha dejado mucho a la imaginación, pues no se han hecho manifestaciones que permitan vislumbrar la línea que se seguirá al respecto, incluyendo la invitación del entonces candidato a Los Pinos, situación que hoy se transforma en un “acierto”. Son estos dos temas, en los que nuestra Cancillería tendrá qué hacer -y ya lo tuvo que haber hecho- posicionamientos sólidos que permitan y abonen a la construcción de un diálogo productivo entre ambas naciones. Mientras tanto, las representaciones de México en el exterior con la red consular más grande del mundo en Estados Unidos estarán a la expectativa de las políticas de ejecución que deriven de los nuevos acuerdos, de la redefinición de tratados y de la relación política entre mandatarios y gobiernos.

El 2016 estuvo plagado de distintos y nada esperados sucesos internacionales, como el Brexit y el referéndum en Colombia, hoy se suma la victoria de Donald Trump con el sistema de votos de colegio electoral y no el de votación total. Esta elección arroja una serie de preguntas políticas que nos dejan intranquilos a quienes nos interesamos en los temas internacionales y la política.

¿Sigue siendo el sistema estadounidense de votación realmente eficaz?, ¿vendrá una redefinición del Partido Demócrata?, ¿el Partido Republicano respaldará a su presidente? Dudas que en el corto y mediano plazo se irán despejando.♥

ES MOMENTO DE OBTENER MI CRECIMIENTO PROFESIONAL

Carreras Ejecutivas:

- Administración de Empresas
- Industrial y de Sistemas
- Derecho
- Educación y Desarrollo
- Mercadotecnia y Publicidad
- Psicología Empresarial
- Computación Administrativa

**Modalidad presencial o
en línea.**

Contacto:

Llama al (871) 705-2200
ext. 4400
vinculacion.laguna@servicios.tecmilenio.mx

Maestrías Ejecutivas:

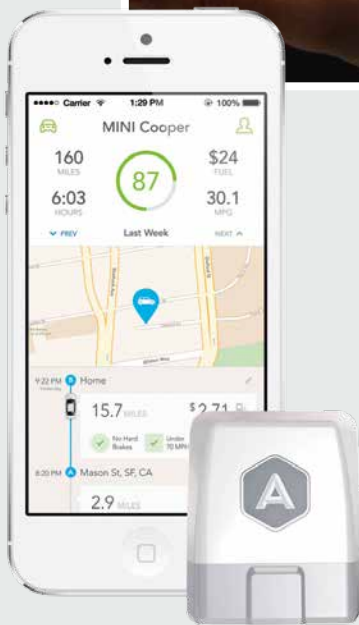
**Administración de Negocios con
enfoque en:**

- Finanzas
 - Recursos Humanos
 - Mercadotecnia
 - Calidad y Productividad
-
- **Gestión de Tecnologías de
la Información**
-
- **Educación**

Tecmilenio Laguna
Ruta del Águila # 2121
esquina Av. Tecmilenio
La Unión



Innovación con propósito de vida.



TECH DEVICES OVER WHEELS

La tecnología se ha vuelto parte indispensable de nuestra vida diaria, y al igual que nuestros celulares, los automóviles cada vez se vuelven más inteligentes. No es de extrañarse que conforme pasa el tiempo, los gadgets y accesorios vayan tomando terreno de la industria automotriz, facilitan la conducción y hacen que los viajes sean menos tediosos. Si tu coche es uno de tus posesiones más preciadas, no te puedes perder esta lista de recomendaciones.



- 01 ADVICY DRIVE.**
www.advicydrive.com/it/
- 02 THE WORLDVIEW MIRROR.**
bit.ly/WorldViewMirrorKS
- 03 AUTOMATIC CONNECTED CAR ADAPTER.**
www.automatic.com

1 Aplicación que monitorea tu presión cardíaca, verificando que el ritmo no sea como cuando dormitas, si esto pasa enviará una alerta de sonido, y si haces caso omiso notificará a los contactos.


2 The worldview mirror permite que conduzcas sin distracciones, que tengas control sobre los pasajeros y elimina los puntos ciegos.

3 El Automatic se conecta en casi cualquier coche para obtener los datos ocultos de la computadora. Por medio de una aplicación móvil gratuita (iPhone y Android) se conecta a través de Bluetooth para diagnosticar problemas con el motor, los registros de viaje pantalla y el kilometraje, e incluso para llamar y pedir ayuda en caso de accidente.





No sólo vendemos ropa técnica para usar en tu motocicleta, sino también una amplia gama de productos de estilo de vida y accesorios, diseñados para tu tiempo libre y perfecto para todos los fans de Ducati.

Visita nuestra Boutique

 **Ducati Torreón**



DUCATI TORREÓN
BLVD. INDEPENDENCIA NO. 3425 COL.
EL FRESNO, TORREÓN, COAH. T. (871) 299 3000
  Grupo Surman | surman.com



UNDER ARMOUR

PARA ATLETAS CON PASIÓN

La empresa de origen estadounidense se enfoca al diseño, producción y comercio de ropa y accesorios deportivos. Inició operaciones en el 1996, bajo la mano del empresario Kevin Plank, un visionario que actualmente apenas llega a la edad de 44 años. Desde su inicio, marcó su paso como un fuerte competidor y brindó una opción inteligente al mercado del deporte. Su sede global se ubica en Baltimore, Maryland. Entre las estrellas deportivas que han aparecido como su imagen se encuentran Tom Brady, Andy Murray, Canelo Alvarez, además de la modelo Gisele Bundchen.



“En Underarmour nos enfocamos en hacer a los atletas mejores a través de la pasión, el diseño y la insaciable búsqueda de la innovación. Esta temporada y la que sigue nos estamos enfocando en la inteligencia en el entrenamiento del atleta, cómo a través de un textil con tecnología de punta, puede manejar el desempeño diario”.

www.underarmour.com.mx



TIENES UN
OBJETIVO,
NOSOTROS TE
AYUDAMOS
CON LOS MEDIOS

Para todos tus objetivos, Scotiabank tiene la experiencia y herramientas para ayudarte a alcanzarlos. Nuestro portafolio de productos Cash Management te ofrece las soluciones que necesitas para llevar a cabo tu visión de negocio. Además, te respaldamos en todo momento para que puedas enfocarte en lo que realmente importa: el futuro de tu negocio.

Permítenos ayudarte.

scotiabank.com.mx



BANCA CORPORATIVA Y DE INVERSIÓN MERCADO DE CAPITALES BANCA EMPRESARIAL TRANSACCIONES BANCARIAS COMERCIO INTERNACIONAL

Productos y servicios ofrecidos por Scotiabank Inverlat, S.A., Institución de Banca Múltiple, Grupo Financiero Scotiabank Inverlat.

IT'S PARTY TIME

FESTEJOS DECEMBRINOS



Ya nos llegó la temporada más ansiada por los amantes de la fiesta. Ahora que se vienen las posadas, navidad y fin de año, deberás estar preparado para recibir a tus invitados y tratarlos al nivel que merecen, por ello te presentamos esta selección de destilados que sin duda serán el elemento más recurrido de tu fiesta.

- 1 Buchanan's Deluxe 12
- 2 Balblair 2003
- 3 Absolut Elyx
- 4 Hennessy XO
- 5 Chivas Regal 18
- 6 Mount Gay Rum Eclipse Black
- 7 Old Pulteney





CHRISTMAS

Is Coming

IDEAS FOR THE BEST GIFT

Por Victor Blankense

Ahora que estamos en una de la temporadas más deseadas del año, donde la felicidad hace de las suyas por medio de festejos, te traemos una lista muy completa de elementos que serán imprescindibles en la selección de tus regalos favoritos, ya sean para ti o para brindárselos a tus seres queridos. No dudes en elegir una de estas prendas que lucirán perfecto con tu *outfit*. El rango de precios variará dependiendo del presupuesto que asignes, sin embargo, busca lo que cause una enorme felicidad en el complacido y mantenga tus bolsillos enteramente seguros.



1 y 4 Brunello Cucinelli 2 Burberry 3 Coach 5 Massimo Dutti 6 Armani



Shirts



Sweaters



Trousers

7 Lacoste 8 Thomas Pink 9 y 15 Massimo Dutti 10 Brunello Cucinelli 11 Armani
12 Brooks Brothers 13 Coach 14 Giorgio Armani

Leather Goods



Shoes



Accessories



16 Louis Vuitton 17 Boss 18 Prada 19 Montblanc 20 Salvatore Ferragamo 21 Boss 22 Louis Vuitton 23 Zegna 24 Salvatore Ferragamo 25 Brooks Brothers 26 Zegna 27 Brooks Brothers 28 Montblanc



GALLO AZUL

CUSTOM TAILORING

MONTERREY, N.L.
PLAZA 404
Av. Gómez Morín #404
San Pedro Garza García
Tel: (81) 23150302

LEÓN, GTO.
Jardines del Moral #402
Local 13
Col. Jardines del Moral
Tel: (477) 9622086

19 20 21

Adventures of a lifetime



La asombrosa Grecia

Con un peculiar urbanismo, paisajes naturales y gran historia, las aguas azules y míticas del Mar Mediterráneo enmarcan perfectamente esta estancia de ensueño, diversión y relajación. Atenas se distingue por ser una ciudad cosmopolita que mezcla distintas culturas, cuna de la civilización griega. Mykonos es una pequeña isla con fiesta y animación nocturna, además es famosa por sus hermosas playas azules. Por otro lado Santorini se caracteriza por la peculiar configuración geológica que le otorgó una explosión volcánica, es ideal para realizar excursiones y sumergirte en su apacible y tranquilo ambiente.



Cruceros:
Silversea
Royal Caribbean
MSC Cruceros



Restaurantes:
Dinner in the Sky Greece (Atenas)
M-eating (Mykonos)
The Athenian House (Santorini)



Hoteles:
Hotel Grande Bretagne (Atenas)
Rocabella Mykonos Art Hotel & Spa (Mykonos)
Anastasis Apartments (Santorini)

Fiji te enamora

Cerca de Australia, este famoso archipiélago está conformado por 333 islas tropicales, de las cuales solo una tercera parte está ocupada. Privilegiado por la naturaleza con la mezcla de todos los paisajes del Pacífico, podrás ver jungla, arrecifes, montañas, cascadas y caudalosos ríos. Sus lujosas playas privadas, resorts todo incluido, restaurantes y gran variedad de aventuras, lo convierten en uno de los destinos top de los amantes de la buena vida.



Actividades:
buceo/ surf/ kayak/
submarinismo



Hoteles:
Nanuku Auberge Resort
Tokoriki Island Resort
Likuliku Lagoon Resort



Restaurantes:
Eco Cafe (Votua Village)
Tu's Place (Nadi)
Beach bar n' grill (Sigatoka)



Misticismo en India

Mujeres vestidas de colores radiantes, camellos, turbantes, yoga, palacios, música y espiritualidad es un poco de lo que podrás encontrar en el increíble Triángulo de Oro de la India. Catalogado como el país asiático más visitado por turistas, el tour que conforman Delhi, Jaipur y Agra permite conocer los aspectos más enigmáticos de la región, mostrando su contraste entre vanguardia y vida ancestral. Podrás involucrarte en los escenarios de *Las mil y una noches*, probar su gastronomía basada en especias, ver lagos sagrados y sumergirte en un mundo de tecnología.



Hoteles:
The Leela Palace New Delhi (Delhi)
The Oberoi Amarvilas (Agra)
The Oberoi Rajvilas (Jaipur)



Restaurantes:
Indian Accent (Delhi)
Peshawri (Agra)
Jal Mahal (Jaipur)



Puntos turísticos:
Qutab Minar y Connaught Place (Delhi)
Taj Mahal (Agra)
City Palace (Jaipur)



LIFE FITNESS

EL MEJOR REGALO PARA TUS PROPÓSITOS

CONSULTA
NUESTRAS
PROMOCIONES
NAVIDEÑAS

*Consulta nuestras promociones y vigencia en Sportfitness.mx/promociones.
Promociones no acumulables.

COMPRA EN NUESTRA
TIENDA EN LÍNEA



Distribuidor Exclusivo en México
Tel. (81) 8378•6766/6771 / (01) 800 841•2437
ventas@sportfitness.mx



sportfitness.mx

sportfitnessonline.com.mx

Life Fitness

WHAT WE LIVE FOR

Paseo San Pedro (junto a los cines), Av Vasconcelos No. 402, Loc. 230-232, Col. del Valle, C.P. 66220, San Pedro Garza García, N.L.
©2016 Life Fitness, es una división de Brunswick Corporation. Todos los derechos reservados.

COMPETENCIA MANUFACTURERA CONCENTRADA EN 45 MILÍMETROS

IWC PORTUGIESE



Desde 2015, la gran indicación digital de la fecha y del mes conquista también la familia de relojes Portugieser de IWC. En sus modelos en platino, limitados a 25 ejemplares, y en las ediciones en oro rojo, limitadas a 75 ejemplares cada una, el nuevo Portugieser Calendario Perpetuo Digital Fecha-Mes Edición «75th Anniversary» presenta múltiples y ambiciosas complicaciones relojeras en una combinación que no es posible encontrar más que en IWC Schaffhausen.

El calendario perpetuo digital es una de las sobresalientes invenciones técnicas de la manufactura relojera de Schaffhausen. Con el nuevo Portugieser Calendario Perpetuo Digital Fecha-Mes Edición «75th Anniversary» (ref. 3972), la familia de relojes Portugieser dispone ahora también de un modelo con gran indicación digital de la fecha y del mes. En su caja de 45 milímetros, este exclusivo reloj es un concentrado de la competencia manufacturera de IWC: calendario perpetuo, gran fecha digital, indicación del año bisiesto, cronógrafo con innovadora indicación y función *flyback*, a lo que se suma un calibre 89801 de la manufactura IWC con avance instantáneo y un eficaz doble trinquete automático. En el nuevo lanzamiento efectuado con ocasión del 75 aniversario de la familia Portugieser, el reloj está equipado con un cristal frontal de canto arqueado y una correa de piel de aligátor de Santoni, además del nuevo y atractivo diseño del calibre. La fabricación de este reloj está limitada a 25 ejemplares en platino y 75 ejemplares en oro rojo de 18 quilates en cada una de las dos variantes con esfera negra o plateada, respectivamente.

- Movimiento de cronógrafo mecánico
- Calendario perpetuo
- Gran indicación de la fecha y del mes, cada una con dos cifras
- Indicación del año bisiesto
- Función de parada de horas, minutos y segundos
- Totalizador de las horas y los minutos integrado en un contador a la altura de las 12 horas
- Función *flyback*
- Pequeño segundero con dispositivo de parada
- Fondo transparente de cristal de zafiro
- Masa oscilante de oro rojo de 18 quilates
- Serie limitada de 25 ejemplares en platino y de 75 ejemplares de cada una de las dos referencias en oro rojo



HÁBITOS VISUALES EN EL CURSO DEL TIEMPO

En el Portugieser Calendario Perpetuo Digital Fecha-Mes Edición «75th Anniversary» se han respetado hábitos visuales originados en el curso de los siglos, para lo cual la esfera del reloj combina, con consumada maestría y de forma clara, dos indicaciones analógicas (hora y cronógrafo) y tres digitales (fecha, mes y año bisiesto). Hoy en día, la mayoría de las personas prefiere la representación de la hora mediante agujas, al tiempo que les gusta ver la fecha expresada en cifras. No siempre fue así, como se comprueba en el caso de la hora: en 1884, IWC lanzó al mercado los primeros relojes de bolsillo Pallweber con indicación digital saltante de las horas y de los minutos. Los relojes fueron un verdadero éxito de ventas; a los tres años, sin embargo, la moda súbitamente se desvaneció. Cuando en los años 1970 la indicación digital de la hora volvió a tener una difusión masiva con la llegada de los relojes de cuarzo, en Schaffhausen se guardó total fidelidad a las agujas de las horas y de los minutos. Y con buenas razones para ello, pues, mientras que en la indicación digital es preciso primero procesar la información abstracta de las cifras («11:45 horas»), en un reloj analógico captamos la hora de manera rápida e intuitiva a partir de la disposición espacial de la aguja (las doce menos cuarto).

UNA REPRESENTACIÓN ASOMBROSAMENTE SIMPLE DEL TIEMPO CRONOMETRADO

La intensa reflexión dedicada en Schaffhausen a los hábitos visuales queda patente asimismo en la indicación del cronógrafo del Portugieser Calendario Perpetuo Digital Fecha-Mes Edición «75th Anniversary». Pensando en si se podría agrupar de forma más clara el cronometraje de tiempos adicionales, tradicionalmente distribuido en varias esferas interiores, los técnicos de desarrollo de IWC se plantearon la posibilidad de representar en un único contador, como en un reloj normal, las horas y los minutos cronometrados. No obstante, la indicación de los segundos cronometrados sigue estando a cargo del segundero situado en el centro. Una idea de una simplicidad genial en cuanto al diseño, pero difícil de llevar a cabo técnicamente. Para poder hacer realidad este reloj dentro del reloj, un equipo de IWC trabajó durante cuatro años en el calibre de cronógrafo 89360 de la manufactura, dotado de un eficaz doble trinquete automático de IWC. En el diseño empleado, cuatro trinquetes situados en diagonal en la rueda de trinquetes —es decir, dos dobles trinquetes— transmiten al barrilete los movimientos de vaivén generados por el rotor. Con ello se elimina un ángulo muerto en la cuerda, incrementándose la eficiencia de la misma, de forma medible, en un 30 por ciento. El calibre de la manufactura 89801 perfeccionado se utiliza ya en la referencia 3972. Al igual que sus antecesores, dispone de una función *flyback* integrada que permite volver a colocar a cero las agujas de parada en marcha con solo apretar un pulsador y empezar de inmediato un nuevo cronometraje. ♦

emwa

www.emwa.com.mx

emwamx



SNOWMAN

Ski season is here!

La navidad nos remonta a nuestros recuerdos infantiles más preciados: las cómodas noches frente a la chimenea, las deliciosas cenas con la familia y los blancos y gélidos paisajes del invierno. La temporada de ski ya llegó, y te invitamos a disfrutar estos meses recordando viejos tiempos y divirtiéndote en la nieve. Prepárate con el mejor equipo para convertir esta experiencia extrema en una oportunidad más para demostrar tu estilo.

EA7 MAN
Jacket



ATOMIC LEVEL
shop.atomic.com

SALOMON
www.salomon.com



COLUMBIA
www.columbia.com



THE NORTH FACE
www.thenorthface.com



QUIKSILVER
www.quiksilver.com



QUIKSILVER
www.quiksilver.com



EA7 MAN
www.armani.com



THE NORTH FACE
www.thenorthface.com



HEAD
www.head.com



01

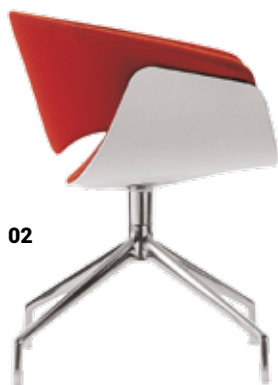
B&B ITALIA

Modern contemporary furniture

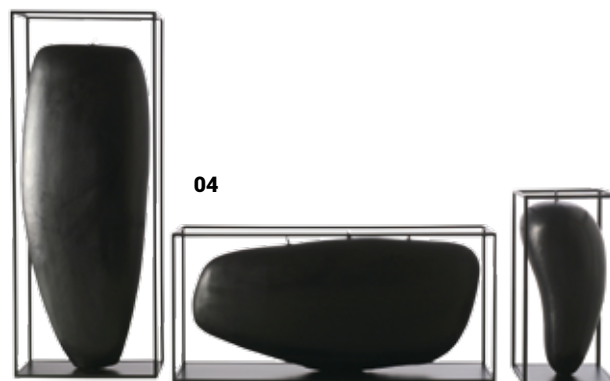
La empresa experta en muebles y decoración fue fundada en 1966 gracias a la intuición empresarial de Piero Ambrogio Busnelli. Líder internacional en el sector del mobiliario de diseño a nivel doméstico (B&B Italia división casa) y colectivo (B&B Italia división contract). Se distingue desde sus orígenes por su vocación de tipo industrial, introduciendo un enfoque de gestión en la organización de la empresa, en oposición a la lógica artesanal y familiar típica del rubro. El *headquarter* se encuentra en el norte de Milán y cuenta con una prestigiosa sede diseñada en 1972 por Renzo Piano y Richard Rogers.



03



02



04

- 01 Silla El
- 02 Sillas Sina
- 03 Sillón Frank
- 04 Velas Overscale Flames

www.bebitalia.com



Castel[®]
azulejos · baños · cabinas

Lo mejor de Europa
a tus pies...

Vanessa Heppmüller

¡Estas fiestas navideñas,
remodela con más que
un estilo a precios

INCREÍBLES!

Muro - Houston
30x90 cms

PISOS | SANITARIOS | GRIFERÍA | CANCELES | CABINAS | MUEBLES



CastelMonterrey

SHOWROOM MONTERREY

Río Amazonas 103 ote, casi esq. con Río Grijalva
Colonia del Valle, San Pedro Garza García.

T. (81) 8123 3166

www.castelmonterrey.com



¿Estamos llegando demasiado lejos?

El debate de Black Mirror

Por Arturo López y Rudy Joffroy
Creative Dreams

¿Qué pasaría si pudiéramos trasladar una copia de nuestra conciencia a un pequeño dispositivo que se encargara de tomar decisiones por nosotros? ¿O si fuéramos capaces de jugar videojuegos en nuestra realidad gracias a un implante en la nuca? ¿Qué uso le daríamos a un avatar que hablara y pensara justo como lo hacen los seres queridos que ya no están? ¿Cómo seríamos si el éxito en nuestra vida dependiera de lo que se piensa de nosotros en medios digitales?

Es este el tipo de preguntas que se hace la serie británica *Black Mirror*, creada por Charlie Brooker en el 2011 y que alcanzó su máxima audiencia el año pasado, cuando se unió a la familia de series de Netflix.

La premisa es básicamente proponer escenarios en los que el comportamiento humano se ve directamente afectado por los avances tecnológicos. A manera de thriller, y casi siempre en un tono fatídico, los personajes habitan realidades distintas en cada episodio y viven situaciones que tienden a resaltar aspectos oscuros de sus personalidades, llevándolos a tomar decisiones extremas en un contexto tecnológico no muy lejano al actual.

La reacción ha sido de shock generalizado. La paranoia ha llevado a la gente a replantearse el uso cotidiano de las redes sociales y aplicaciones móviles, e incluso ha generado polémica

con respecto a dónde nos llevarán como sociedad estas innovaciones tecnológicas. Y no es para menos, porque la realidad que la serie propone es un muy posible vistazo al futuro de este frenesí por lo digital.

¿Qué tanto de esto ya está en proceso de ser realidad?

Teorías como la “Ley de rendimientos acelerados” y la “Singularidad tecnológica” proponen que la tecnología se encuentra constantemente en proceso de cambio y que cualquier obstáculo que se le presente será superado a través de ella misma y de manera exponencial, por lo que los avances se darán, por decirlo de cierta forma, al doble.

Desde científicos en California trabajando en el Vuelo Hipersónico y en NASA fabricando nuevos telescopios espaciales, hasta Elon Musk y su equipo en Tesla procesando energía renovable, parece que ya hace tiempo cruzamos el umbral hacia el mundo digital, y hemos tenido pocos momentos para detenernos y pensar en las consecuencias.

Recientes estudios muestran cómo incluso el comportamiento de las nuevas generaciones se ha modificado dramáticamente gracias a las redes sociales. Las nuevas maneras de aceptación como comentarios, *likes* y seguidores, son fundamentales para el desarrollo emocional de millones de usuarios activos. Ha funcionado muy bien para algunos, pero a la mayoría le ha creado una nueva necesidad de pertenecer a un mundo donde el *bullying* y la discriminación son problemas recurrentes.

También, el controversial avance en tecnologías de manipulación genética da de qué hablar casi todos los días. Siendo por un lado una ventana a un enorme mundo de posibilidades dentro de la medicina y las ciencias fisiológicas, es por otro una afrenta directa a corrientes de pensamiento conservadoras y religiosas, provocando un ir y venir de opiniones, e incluso fomentando la experimentación clandestina sin regulaciones.

Sin embargo no debemos perder de vista que todo esto es un reflejo de lo lejos que hemos llegado como civilización, porque a pesar de todo el daño que nos hemos hecho a nosotros mismos y el planeta, en el fondo aún nos guía la curiosidad y la necesidad de entender el mundo en el que vivimos. Esperemos que *Black Mirror* sirva como una advertencia a no dejar que nuestra misma evolución se convierta en nuestra condena.♥

“Tal vez solo hemos olvidado que seguimos siendo pioneros, que apenas empezamos, que nuestros más grandes logros no pueden estar tras nosotros, porque nuestro destino se encuentra delante”
Joseph Cooper
Interstellar, 2014

SE ACABARON LOS PRETEXTOS



NUEVO COROLLA '17 ES CONFIANZA

DESCUBRE TODO LO QUE PUEDE SUCCEDER CUANDO UN AUTO NO FALLA



PANTALLA TÁCTIL DE 7" CON
CONECTIVIDAD PARA SMARTPHONE



MAYOR ESPACIO INTERIOR



P-SYSTEM (ECO) CON MEJOR
RENDIMIENTO DE COMBUSTIBLE



FAROS BI-LED

BLVD. INDEPENDENCIA 2200 OTE., COL. ESTRELLA. TORREÓN, COAH.,
TEL.: 747-2700 /    TOYOTALAGUNA

 **TOYOTA**
LAGUNA

ESTE ANUNCIO ES UNA REFERENCIA PUBLICITARIA. LAS ESPECIFICACIONES DE LOS VEHÍCULOS PUEDEN VARIAR DE ACUERDO A LAS VERSIONES DISPONIBLES.
PARA MAYOR INFORMACIÓN PREGUNTA EN TU DISTRIBUIDOR TOYOTA MÁS CERCANO. LAS FOTOS DE LOS AUTOS SON SÓLO REFERENCIA.

I'M SAFE

Las mejores app para proteger tu móvil

Uno de los grandes temores del siglo XXI es perder tu celular, pero más allá de la repercusión monetaria, lo realmente aterrador es que toda tu información esté disponible para alguien más. Ya sea que tengas un android o iPhone, estas apps te ayudarán a proteger al máximo al que se ha convertido en el guardián de tus secretos.♥



PREY

Es catalogada como una de las mejores de su tipo, te permitirá saber dónde se encuentra tu equipo en caso de pérdida o robo, emitir un sonido como alerta, o en el peor de los casos borrar sus datos desde una página web.

Gratis ✓



PRIVATE PHOTO VAULT

Si temes por esas imágenes que quieres mantener en secreto, esta app es perfecta, puedes guardar un álbum con contraseña numérica. Si alguien desea ingresar a dicha galería, el dispositivo toma automáticamente una foto del intruso y te da su localización.

Gratis ✓



KEEPER

Inmerso en tantas redes, es comprensible que pierdas constantemente tus contraseñas. Keeper te permite almacenarlas todas bajo una sola *password* maestra; puedes visualizarla tanto en computadoras como en el celular, además se bloquea en caso de que la introduzcas mal varias ocasiones.

Gratis versión limitada / Versión premium por \$29.9 dólares al año ✓ \$



CM SECURITY

Además de incluir uno de los mejores antivirus para móviles, te permite borrar tu historial de navegación y analizar redes Wi-Fi para conectarte a las más seguras, previniendo que alguien ingrese a tu celular sin tu consentimiento.

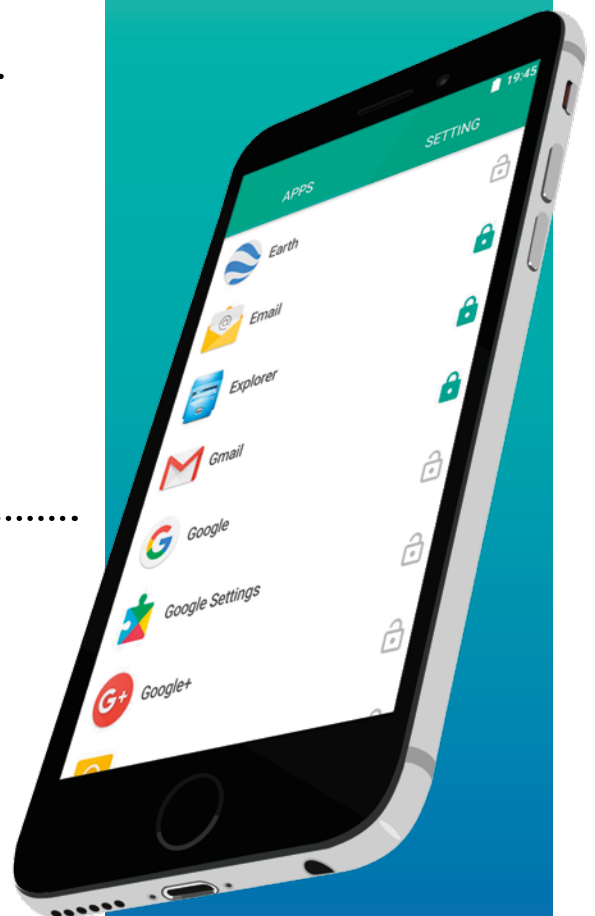
Gratis ✓



APP LOCK

¿Cansado de que accedan a tu celular sin permiso? Coloca una contraseña a tus aplicaciones o programa su bloqueo fingiendo un error de sistema.

Versión limitada gratis para Android/ En iOS versión premium por \$49 pesos ✓ \$





EL CREADOR
DECORACIÓN



PERSONALIDAD PARA TU HOGAR



BLVD INDEPENDENCIA #3850 INT. 5 FRACC. EL FRESNO TORREÓN COAH.
TEL.: 2 283848
HORARIO: LUNES A VIERNES: 11:00 - 8:00 PM
SABADO: 11:00 AM - 8:00 PM. DOMINGO: 11:00 AM - 5:00 PM

El año de las grandes sorpresas

México en resumen

Por Raúl Blackaller Velázquez
Catedrático
f raul.blackaller

El 2016 fue un año difícil para nuestro país: el resurgimiento de la violencia, los aumentos en las gasolinas, la ingobernabilidad en algunos estados y municipios, la debilidad del Gobierno de Enrique Peña Nieto para enfrentar todas las crisis que han estallado, y a la que hoy se suma una más: el factor Donald Trump.

Hablando de política y sociedad...

El año nuevo trajo de la mano la tercera captura de Joaquín Guzmán Loera, seis meses después de haberse fugado del penal del Altiplano, en Almoloya de Juárez.

En junio se celebraron elecciones estatales en 12 entidades de la República. Dando al traste con las encuestas y las proyecciones de los analistas, el PRI fue el gran perdedor.

El 12 de octubre pidió licencia el Gobernador de Veracruz, Javier Duarte, desde ese día se encuentra prófugo de la justicia y con una orden de aprehensión en su contra por delitos de delincuencia organizada y operaciones con recursos de procedencia ilícita.

En cuanto a economía...

Entre enero y junio de 2016 México registró 14,385 mdd por concepto de Inversión Extranjera Directa (IED), cifra 4.6% superior al mismo periodo de 2015. El sector más beneficiado fue el de manufacturas (62%) y el país que más contribuyó fue EU (35%).

Durante los últimos seis meses el peso ha perdido valor ante el dólar, siendo un termómetro de lo que sucede en el país y fuera de él. El 10 de noviembre, ante la victoria de Trump, nuestra moneda alcanzó un nuevo mínimo histórico al cerrar en 20,80.





MetroCarrier®

COMUNICAMOS TU EMPRESA

TELECOMUNICACIONES A LA MEDIDA DE SU EMPRESA

Internet

- Dedicado Ethernet
- Premium
- Soluciones WiFi

Telefonía

- Troncales Telefónicas Digitales / IP
- Soluciones para Contact Center
- Conmutadores

Redes Privadas Virtuales

- Conexión de oficina matriz
con sucursales



SERVICIOS POR **FIBRA ÓPTICA**



metrocarrier.com

690 6000

2016 en La Laguna

Por Deric Vaquera
dericvaquera

Resurrección política de Humberto Moreira

El ex Presidente Nacional del PRI y ex Gobernador de Coahuila, Humberto Moreira, cerrará un año vertiginoso, investigado por malversación de recursos públicos y lavado de dinero. Su demanda por daño moral contra el periodista y aspirante presidencial, Pedro Ferriz de Con, avanza y es pretendido por el Partido Joven para fungir como candidato a algún puesto de elección popular, ya sea nuevamente de Alcalde de la capital o como Diputado Local.

Alternancia en Durango

El arribo del PAN a la gubernatura de Durango fue un estofado a fuego lento. José Rosas Aispuro Torres llegó el Poder Ejecutivo del Estado rodeado de priistas, con un margen de operación financiera estrecho y con la responsabilidad de gobernar bien para las dos regiones importantes de la entidad: La Laguna y la capital, sobre todo para cosechar votos en 2018 y catapultar la opción panista como alternativa de Gobierno en el vecino estado de Coahuila.

Inversiones sin precedentes para Torreón

En la actualidad, Torreón ocupa el décimo lugar en México con un 3.1% de la inversión extranjera nacional. Según el Registro Nacional de Inversión Extranjera, existen 23 empresas con participación extranjera en su capital social desde 2014. Compañías del sector automotriz como Yura y Hyosung, encabezan las inversiones en la región, sin dejar atrás a empresas como Peñoles y Exa industrial, quienes cuentan con capital nacional e internacional, y que también han invertido en la región.

Empresas fantasmas que cobran y empresas reales que padecen el olvido del Gobierno

Tras darse a conocer que la anterior administración estatal de Humberto Moreira dejó una deuda de 36 mil mdp, alrededor del 80% de los recursos federales que recibirá el Estado en 2017, las empresas del ramo de la construcción comenzaron un largo deambular por el valle de la amargura. No les pagaron a las compañías que realizaron obras para el Gobierno anterior, algunas ni siquiera firmaron contratos y aun así levantaron puentes y suprimieron pasos vehiculares.

El Padre Nazas de vuelta en La Laguna

En este año, las dos venidas del Padre Nazas nos han recordado que vivimos a los márgenes de un río vivo. Estos hechos han puesto en la mesa de la opinión pública si nuestra infraestructura ha recibido el mantenimiento adecuado, tomando en cuenta que la presa más grande, la Lázaro Cárdenas, tiene casi 70 años de vida, y que si no queremos experimentar el caos vehicular que sufrimos los torreónenses por la clausura del Puente Villa Florida, debemos tomar acciones a la brevedad y evitar que sigan desgastándose los puentes sobre el vado del Río Nazas, en especial el Solidaridad.

El legado de Miguel Riquelme

Es del conocimiento popular que el Alcalde de Torreón es uno de los fuertes aspirantes a la gubernatura de Coahuila por el PRI, y será su legado en el municipio su carta de presentación de cara a la ciudadanía. El metro parque del Río Nazas, la línea verde al oriente de la ciudad, el complejo cultural y deportivo La Jabonera en el poniente, la modernización del alumbrado público, el Paseo Morelos y el teleférico que conectará este corredor semi peatonal con el Cristo de las Noas, serán las obras y proyectos que servirán de plataforma para Riquelme. Sin embargo, de irse en diciembre a emprender el sueño de alcanzar la gubernatura, el Alcalde será blanco de cuestionamientos por el estado financiero que deja atrás.



IBERO[®]
TORREÓN

#IberoTransforma

Con Actitud
**ESTAMOS
TRANSFORMANDO
AL MUNDO**

Inicio de Cursos 11 de enero

Informes:
T. 7051098 7051072 📞 8711367214
admission@iberotorreon.edu.mx

iberotorreon.edu.mx



Martijn van Meurs
Managing Partner
Central America North

Daniel Campos
Managing Partner
USA West

Robert Mitchell
President & CEO

Alfonzo Almanza
Managing Partner
Colombia

Ivan Martinez
Managing Partner
Ecuador & Argentina

Mauricio Diaz
Managing Partner
Central America South

Jose Antonio Yurier
Managing Partner
USA East

Luis Ortiz
Managing Partner
Mexico

Francisco Luzio
Managing Partner
The Caribbean

Andrew Elliot
Managing Partner
Peru, Chile,
Bolivia & Paraguay

SERVICIOS



Planeación
estratégica



Organización y
personal



Ventas y
mercadeo



Cadena de
abastecimiento

PRINCIPALES CLIENTES

- Femsá
- Heineken
- GM
- Grupo Posadas
- 7-Eleven
- Consorcio ARA
- BanRegio
- Acosta Verde (Senderos)

LONDON CONSULTING GROUP

SHAPE YOUR BUSINESS

Fue fundado con el objetivo de que los empresarios pudieran obtener más de su negocio por medio de la implementación de un sistema de gestión, con el lema "Shape your business." Durante más de 20 años su equipo de consultores ha creado una metodología que incrementa los ingresos, y reduce los costos y gastos, generando mayor eficiencia y acrecentando las utilidades de sus clientes. Hoy London Consulting Group trabaja con una amplia variedad de organizaciones en todo el continente americano, desde empresas multinacionales del Fortune 500 hasta negocios familiares, mejorando sus rendimientos y resultados. Su enfoque práctico y efectivo lo coloca como el consultor más claro del mundo de los negocios, caracterizado por analizar, diseñar e implementar mejoras que llevan a sus clientes a contar con resultados significativos.

LONDON CONSULTING EN DATOS

21 días para analizar su negocio

7
MESES

RETORNO de inversión de 5 a 1

de implementación para soluciones específicas

GARANTÍA contractual de 1 a 1

CASO DE ÉXITO

Cliente:
Consortio ARA
ROI: 15:1

- Logros:**
- Reducción de la estructura organizacional en 12%
 - Reducción de gastos corporativos en 9%
 - Reducción de gastos operativos:
16% gastos de seguridad
32% gastos de mantenimiento
16% en clubes, lagunas y condominios
Reducción de uso excedido de concreto en 80%



LONDON CONSULTING GROUP

Av. del Comercio 6, Col. Parque Corporativo
Santa Engracia, 66267 San Pedro Garza García, NL
www.londoncg.com
londoncgroup
London-consulting-group

SORPRENDETE ESTA TEMPORADA Navideña



· RIO Hatchback
Enganche desde \$25,000

· RIO Sedán
Enganche desde \$25,000

· FORTE Sedán
Enganche desde \$35,000

· FORTE Hatchback
Enganche desde \$35,000

The Power to Surprise
LAGUNA

· KIA OPTIMA ·
Enganche desde \$45,000

· SOUL ·
Enganche desde \$30,000

· SORENTO ·
Enganche desde \$50,000

· SPORTAGE ·
Enganche desde \$45,000

consulta términos y condiciones en tu agencia KIA Laguna. Oferta válida al 31 diciembre de 2016.



KIA Laguna
Blvd. Independencia #3990 Col. El Fresno.
Torreón, Coah. C.P. 27018 Tel. (871) 7074400



The Power to Surprise
LAGUNA

Garantía Tren Motriz: 7 años o 150,000 kms.* Garantía Básica, defensa a defensa: 5 años o 100,000 kms.* (*Lo que ocurra primero). Consulte términos y condiciones.



SERVICIOS



Assurance



Risk Assurance



Advisory



Impuestos y Servicios Legales

Aportan servicios integrales en tendencias actuales: energías renovables, cambio climático, ciberseguridad, transformación digital, controversias fiscales, salud centrada en la atención del paciente, inversión TI, planeación estratégica, gestión del talento, administración de riesgos y cumplimiento regulatorio, entre otras.



PwC MÉXICO

110 AÑOS IMPULSANDO LO EXTRAORDINARIO

Se fundó en 1906 como una red de profesionales que ofrece soluciones integrales para construir confianza en la sociedad y resolver problemas importantes.

La empresa forma parte de una red de firmas con presencia en 157 países y más de 223 mil personas que están comprometidas en ofrecer servicios de *assurance*, *advisory* e impuestos y servicios legales de la más alta calidad.

Constantemente expanden sus servicios tradicionales a través de la inversión en gente y desarrollo de nuevas capacidades, así como concretando alianzas de negocios que los ayuden a seguir posicionándose como líderes de pensamiento e innovación en el ámbito de los servicios profesionales.

PwC EN DATOS

15 | oficinas

Presencia en **157** países

Más de **223 MIL** | personas en todo el mundo

CASO DE ÉXITO

Cliente:

Confidencial

Periodo en que fue atendido:

Mayo-septiembre 2016

Principal objetivo de la asesoría:

Estrategia de participación en la 2ª subasta de largo plazo

Principal logro obtenido:

Adjudicación de múltiples contratos para el desarrollo de centrales eólicas y solar FV



Avenida Rufino Tamayo 100
Col. Valle Oriente, 66269

☎ 818 -152-2000

🌐 www.pwc.com/mx

📱 PwC_Mexico

📘 PwC México

📺 PwC México



Te hacemos fácil ahorrar,
te hacemos fácil invertir.

Diego está ahorrando para tener
un retiro sin preocupaciones

\$2,950,000
en 25 años*

Ahorrando **\$2,500**
mensuales

En Finx te conectamos con el plan de ahorro e inversión que mejor se adapta a tus objetivos, poniendo a trabajar tu dinero para generar rendimientos y así puedas recibir el mayor retorno posible de tu inversión.

15 portafolios de acuerdo al perfil de cada cliente.

Aportaciones **deducibles de impuestos.**

Planes de ahorro **flexibles en monto y plazo.**

¡Bonos de fidelidad!

Regístrate en: www.finx.com.mx

*Este resultado es una aproximación con base al histórico de nuestros clientes.

Paseo de la Reforma 39, Piso 2, Tabacalera,
Cauhtémoc, Ciudad de México, C.P. 06030

☎ 01 800 987 3013



Las Mejores
Empresas
para Trabajar **2016**
México





Fernando Cerda, Socio Director Región Norte

SERVICIOS



Auditoria



Impuestos
y servicios legales



Asesoría



Consultorías



DELOITTE

Firma de asesores de negocios que comprenden los problemas específicos de sus usuarios. Para Deloitte ser buenos en lo que hacen no es suficiente, por lo que buscan ser diferentes y generar un cambio que les permita transformar el conocimiento en valor y contribuir al éxito de los clientes.

Cuentan con el mejor equipo de profesionales, con conocimiento y experiencia en los sectores más productivos del país, como el de consumo, manufactura, energía y recursos naturales, sector público, construcción, hotelería y bienes raíces, ciencias de la vida y cuidado de la salud, servicios de aviación y transporte, financieros, tecnología, medios y telecomunicaciones.

Asesoran al 83% del Top 100 de empresas más importantes de México, de acuerdo con la lista de *Las 500 de Expansión 2016* basada en información al cierre de 2015. En México Deloitte es la firma más grande de servicios profesionales en el país.

DELOITTE EN DATOS

Más de **225** mil profesionales
ubicados en más de 150 países

En México tiene más de **5,300** profesionales
y más de 300 socios en 20 ciudades

REGIÓN NORTE:
MÁS DE 1,100 PROFESIONALES
73 SOCIOS
9 OFICINAS EN LAS PRINCIPALES
CIUDADES DE LA REGIÓN

Deloitte.

Lázaro Cárdenas 2321
Residencial San Agustín
San Pedro Garza García, NL

☎ (81) 8133-7300

🌐 www.deloitte.com

📘 Deloitte Mexico

📱 [deloittemx](https://twitter.com/deloittemx)

NORMAS OFICIALES MEXICANAS DE EFICIENCIA ENERGÉTICA

EDIFICACIONES



CERRAMIENTO
AISLAMIENTO TERMICO
ARMADURA
ENLUCIDO BASE
REVOCO
IMPRIMACIÓN



Las NOM-ENER que emite la Conuee permiten que las edificaciones que se construyan en la República Mexicana, sean más eficientes y usen menos energía, mediante aislantes o envolventes térmicos.

■ Con la orientación adecuada y la envolvente térmica formada con materiales aislantes y ventanas con características térmicas eficientes; se reducen las ganancias de calor en su interior y se disminuye el consumo de energía por climatización.

Información general:

La Comisión Nacional para el Uso Eficiente de la Energía emite las Normas Oficiales Mexicanas de Eficiencia Energética (NOM-ENER).

Las NOM-ENER son creadas con el fin de propiciar la eficiencia energética. Además, obligan a tener equipos y sistemas que funcionan con menos energía.

Las normas relacionadas con la envolvente de las edificaciones son las siguientes:

- NOM-008-ENER-2011, Envolvente de edificios no residenciales.
- NOM-018-ENER-2011, Aislantes térmicos para edificaciones.
- NOM-020-ENER-2011, Edificaciones, envolvente de edificios para uso residencial.
- NOM-024-ENER-2012, Características térmicas y ópticas del vidrio y sistemas vidriados para edificaciones.



**AHORRAR ENERGÍA
AHORRA DINERO.**

TE CONVIENE A TI, LE CONVIENE A MÉXICO.

Consulta: www.gob.mx/conuee

Secretaría de Energía | Gobierno de la República



SENER
SECRETARÍA DE ENERGÍA



CONUEE
COMISIÓN NACIONAL PARA EL
USO EFICIENTE DE LA ENERGÍA



SERVICIOS



Operaciones y soluciones estratégicas



Servicios de diseño



Mercadotecnia y ventas



Implementación para mejorar rendimiento



Sostenibilidad y productividad de recursos



Estrategias y finanzas corporativas



Recuperación y servicios de transformación

PRINCIPALES INDUSTRIAS

- Electrónica
- Metales y minería
- Aeroespacial
- Productos de papel y forestales
- Productos químicos
- Productos farmacéuticos y médicos
- Bienes de consumo envasados
- Telecomunicaciones
- Energía eléctrica y gas natural
- Sector social
- Servicios financieros
- Viajes, transportes y logística

MCKINSEY & COMPANY

GLOBAL MANAGEMENT CONSULTING

Es una firma global que se fundó en el 2002 y comprende más de 10 mil consultores y cerca de dos mil profesionales de la investigación e información.

Es una empresa de consultoría de gestión global que sirve a las empresas líderes, gobiernos, organizaciones no gubernamentales y sin fines de lucro. Ayuda a sus clientes a hacer mejoras duraderas a su rendimiento y alcanzar sus objetivos más importantes. Durante casi un siglo, han construido una firma única, equipados para esta tarea.

Su trabajo con los clientes ha sido siempre en la intersección de experiencia en la industria y amplias capacidades funcionales. Esto continúa en la actualidad a través de sus 22 sectores y 12 áreas de negocio, que se ven reforzadas por las nuevas capacidades, herramientas, soluciones y tipos de talento que traen a cada área de la práctica.

Una parte del éxito de McKinsey es la calidad y diversidad de la gente que la conforma, la cual incluye consultores médicos, ingenieros, administradores de empresas, funcionarios públicos, empresarios, científicos y de investigación. Todos se unen con el fin de aplicar sus talentos a los desafíos complejos e importantes.

MCKINSEY & COMPANY EN DATOS

Alrededor de **100** oficinas alrededor del mundo

Servicio a **130** industrias

Atención en **130** idiomas



Paseo de la Reforma 505, piso 34, Torre Mayor Col. Cuauhtémoc, CDMX

(55) 5351-7700

www.mckinsey.com.mx

McKinsey & Company México

McKinsey & Company

TRIO
C A S A S


circuito
COLIBRÍ



UN HOGAR PARA VARIAS GENERACIONES

Club deportivo privado con Casa Club / Alberca / Gimnasio equipado y cancha deportiva / Seguridad 24 hrs. / Ubicado en zona de gran plusvalía / Conectividad inmediata a periférico / Ubicación cercana a zona escolar / Amplias áreas verdes equipadas con sistema de riego / Caseta de vigilancia y barda perimetral.

Cerrada Colibrí, Fracc. Las Palmas,
Sector Viñedos. Torreón, Coah.

www.casastrio.mx
casas trio

T.: 204 0030



SERVICIOS


Desarrollo corporativo
y finanzas


Estrategia


Gestión de riesgos


Mercadotecnia
y ventas


Operaciones


Innovación,
crecimiento


Sustentabilidad

PRINCIPALES INDUSTRIAS

- Automotriz
- Aseguradoras
- Bienes de consumo y detallistas
- Bienes industriales
- Sector público
- Cuidado de la salud
- Energía y medio ambiente
- Hardware, software y telecomunicaciones
- Transportación viajes y turismo

THE BOSTON CONSULTING GROUP

LÍDER MUNDIAL EN CONSULTORÍA

En 1993 Boston Consulting Group (BCG) inauguró su oficina en Monterrey, la tercera ciudad más grande del país y un centro industrial y financiero. Las instalaciones se localizan en la zona de San Pedro Garza García.

Las oficinas de BCG en Monterrey y la Ciudad de México son administradas de forma conjunta, de esta manera se asegura un mejor desarrollo profesional, *staffing* de proyectos, reclutamiento, administración y aprovechamiento de todos los recursos. Asimismo, ambas oficinas trabajan conjuntamente en la mayoría de los proyectos, un esquema conveniente considerando la frecuencia de vuelos que conectan las dos ciudades. Su éxito se basa en la capacidad para atraer y retener a las mejores personas.

BCG EN DATOS

Más de **80** oficinas alrededor del mundo

Fundado en **1963**

En el último año finalizó más de 140 casos con alrededor de 80 organizaciones del sector social en todo el mundo

IMPACTO SOCIAL

A nivel mundial trabajan con socios seleccionados con relaciones a largo plazo. Sus esfuerzos mundiales se centran en los desafíos del mundo actual y buscan apoyar el progreso para lograr los Objetivos de Desarrollo del Milenio de la ONU. Se han asociado con el Programa Mundial de Alimentos de la ONU, Save The Children, Fundación Bill & Melinda Gates y otras organizaciones sobre salud mundial.

BCG

THE BOSTON CONSULTING GROUP

Av. Ricardo Margain 335 Torre 1 - Piso 10 Col. Valle del Campestre San Pedro Garza García NL 66265
 ☎ (81) 8368- 6200
 📌 TheBostonConsulting-Group



nuve

HOTEL EXPRESS AND BUSINESS

www.nuvehotel.com

TARIFA DE APERTURA PROMOCIONAL

* HABITACIÓN
SENCILLA **\$750**

* HABITACIÓN
DOBLE **\$850**

**Incluye impuestos*

 **01 (871) 717 45 95**

 Abasolo 901 Centro, Torreón Coah.

 hotel nuve



TERRAZA DE
EVENTOS



SALA DE
JUNTAS



RESTAURANT



CENTRO DE
NEGOCIOS



SERVICIOS



Elaboración de estados financieros



Análisis y depuración de cuentas



Preparación y elaboración de declaraciones informativas y anuales de impuestos federales



Preparación de pagos provisionales y definitivos de impuestos

PRINCIPALES CLIENTES

- Uniformes Xpresion
- S.A. de C.V.
- Château
- Hedbanger
- Sr. Kimono
- Punto Azul
- Rock Gym S.A. de C.V.
- Grupo Toyka S.A. de C.V.
- Quitakilos
- Beach Body Fitness
- Muchacho Alegre
- Globaled
- Barba Roja

GRUPO EMPRESARIAL VAME S.C.

OUTSTANDING SERVICE FOR AMAZING CLIENTS

Es un grupo de especialistas enfocados a brindar servicios de calidad y excelencia en la asesoría integral de negocios. Contamos con amplia experiencia en el ámbito fiscal, financiero, legal, laboral y corporativo. Fundado por el Dr. Ernesto Apolo Valencia Martínez, inicia operaciones en el 2010 con la visión de ser reconocidos por sus clientes y empresas líderes, no sólo como los mejores consultores sino como un socio comercial que les ayude a potencializar su “core business”.

VAME EN DATOS

300 | clientes

2 | oficinas
Torreón, Coahuila y
Ciudad de México

15 | servicios que brinda

30 | asesores

CASO DE ÉXITO

Cliente:
Sr. Kimono

Objetivo:
Implementación de esquemas operativos encaaminados a tener una mayor eficiencia fiscal y financiera, y mejorar sus procesos de servicio alimenticio y calidad.

Logro:
Ser reconocido y quedar establecida para franquiciar.



GRUPO EMPRESARIAL
VAME SC.

Calle Brasilia 2108
Col. Nuevo San Isidro
C.P. 27100

☎ (871) 747 9748 y
747 9179

📍 Grupo Empresarial VAME

Ya
nos
viste.

- RENDIMOS
- DURAMOS
- CARGAMOS

MÁS.



SOMOS CAMIONES

ISUZU

Ventas:

01-800 Mi ISUZU
(64 47898)

ISUZU

SURMAN TRUCKS

BLVD. RODRÍGUEZ TRIANA No. 1890 OTE
COL. SANTA ELENA, TORREÓN, COAHUILA.
Tel. 238 60 61
surman.com

Surman.



BANORTE-IXE

BANCA PATRIMONIAL

La fusión Banorte-Ixe revierte la tendencia de extranjerización de la banca, conformando la tercera institución financiera más importante del país. Como grupo mexicano, su compromiso es con las empresas y familias del país, reafirmando su deber, consolidándose como una institución con solidez, fortaleza, experiencia y calidad, que ofrece servicios eficaces a la medida de cada uno de sus clientes. Cuenta actualmente con la más amplia gama de productos y servicios, con más de mil 300 sucursales, 6 mil 600 cajeros automáticos y 39 oficinas de banca patrimonial con un solo objetivo: ofrecer servicios y productos de calidad para sus casi 20 millones de clientes en México.

EN PRIVADO

SOCIEDADES DE INVERSIÓN

Deuda
Capitales
Internacionales
Coberturas

ADMINISTRACIÓN DE PORTAFOLIOS

Portafolios de manejo institucional bajo parámetros definidos y estricto control de riesgos

"Ahora que el Sr. Trump inesperadamente será el próximo Presidente de EU, desde su elección ha causado en los mercados financieros un alto nivel de volatilidad. Todo esto se debe a la incertidumbre que vivimos por la posible implementación de sus ideas. Ante esos temores, consideramos prudente ser muy cautos en materia de inversiones, actuar con racionalidad y dejarse asesorar por su especialista. Se considera importante acotar riesgos innecesarios, y no hay como la diversificación de activos de buena calidad para tener una parte porcentual en el portafolio de activos "indexados" al dólar para cubrirse de los movimientos bruscos del tipo de cambio. Consideramos que México tiene fundamentos sólidos para salir adelante ante el ambiente de volatilidad. Se recomienda por lo tanto, evitar caer en pánico y tomar decisiones cuyos resultados pueden ser contrarios a los rendimientos esperados".

Jorge Cepeda Rubalcava, Director de la Oficina Torreón Laguna de Banca Patrimonial Banorte-Ixe

FONDOS BALANCEADOS

Fondos de estrategia balanceadas según el perfil del cliente

INTERMEDIACIÓN BURSÁTIL

Deuda
Capitales
Mercado Global
Estructurados
Derivados

INTERNACIONAL

Banorte-Ixe Securities
InterNational Bank

 **BANORTE**



 www.casadebolsabanorteixe.com

 01 (800) 226 6783

 Banorte

CANTINA Y COCINA

LA TREINTA Y TRES

JUEVES
BEBIDAS Y TRAGOS 2X1

*Hasta las 10:00 P.M.

MIÉRCOLES
COCTELERIA 2X1

*Sólo Corona y Victoria 1/2

LUNES A VIERNES
CAZUELAS 2X1

*Individuales / Hasta las 6:00 P.M.

LUNES Y MARTES
CERVEZA 2X1

*Sólo Corona y Victoria 1/2

DOMINGO
CERVEZA - MICHELADAS
CHELADAS - CLAMACHEVES
2X1

*Sólo Corona y Victoria 1/2

BLVD. INDEPENDENCIA A UN COSTADO DE COSTEÑITO.
RESERVACIONES 1.82.10.11

LA TREINTA Y TRES

@LATREINTAYTRESMX



CITIBANAMEX

EL BANCO NACIONAL DE MÉXICO

En agosto de 2001 surgió Grupo Financiero Banamex, como resultado de la venta de Grupo Financiero Banamex-Accival a Grupo Financiero Citigroup. La incorporación les ha permitido ofrecer una extensa gama de servicios financieros en México y el mundo, por medio de sus empresas subsidiarias: Banamex, Fomento Cultural, Fomento Social, Fomento Ecológico y Educación Financiera y Sustentabilidad.

Citibanamex es hoy en día parte de la principal compañía de servicios financieros del mundo, con 200 millones de cuentahabientes en más de 100 países.

Beneficios

- Atención preferencial y servicios exclusivos para sentirse privilegiado
- Acceso Global Banamex
- Banamex1
- Revista Valor

EN PRIVADO

BANQUERO PERSONAL

Cuentan con el respaldo de analistas en México y cada uno de los cinco continentes, para ofrecerle una completa cobertura de los mercados financieros, proponiéndole una estrategia ideal para sus necesidades.

ACCITRADE

Es el acceso al mercado bursátil mexicano por medio de internet, respaldado por la infraestructura y experiencia de Acciones y Valores Banamex, SA de CV, Casa de Bolsa, integrante del Grupo Financiero Banamex, desarrollado bajo los más estrictos estándares de seguridad y eficiencia a nivel internacional

Te permite tomar el control de tus inversiones al tener acceso a tu información y a la de los mercados a todas las horas del día y en cualquier lugar del mundo. Podrás enviar órdenes de compra y venta sobre cualquier acción que cotice en la Bolsa Mexicana de Valores y el SIC, éstas serán administradas y ejecutadas por Acciones y Valores Banamex, SA de CV. Además, a través de internet podrás comprar títulos de sus sociedades de inversión.

PRODUCTOS BANCARIOS

- Citi Prestige
- Citi Premier
- Tarjeta de Crédito Banamex Platinum
- Cuenta Maestra Banamex MasterCard
- BancaNet
- Seguros Banamex

PRODUCTOS FINANCIEROS

- Mercados de capitales
- Plan Personal de Retiro Banamex
- Mercado de dinero
- Crédito Hipotecario
- Beneficios Fiscales Banamex
- Fondos de Inversión Banamex
- Plan Patrimonial Banamex
- Portafolios Estratégicos Gold+
- Portafolio Vida Banamex
- Guía de servicios de inversión



www.banamex.com

01 (800) 021 2345

Citibanamex

Citibanamex

Citibanamex

NUNCA SE ES DEMASIADO JOVEN PARA APRENDER

KTM 50 SX 2017

READY TO RACE »



 KTM Laguna   Grupo Surman | surman.com



KTM LAGUNA
BLVD. INDEPENDENCIA 3444 INT. 2
COL. EL FRESNO TORREÓN, COAH.
TEL. 5002750






BANREGIO

BANREGIO

TU MUNDO MÁS FÁCIL

Cuenta con más de 140 sucursales en 18 entidades federativas y se enfoca en créditos a la pequeña y mediana empresa. En la apertura de posibilidades para ser un cliente especial del banco, se pone a disposición una amplia gama de perfiles que permiten integrar a usuarios, considerando su conocimiento, experiencia, situación y capacidad financiera, pero sobre todo sus objetivos de inversión.

Estos servicios llevarán al cliente a tener un claro panorama de sus objetivos y buscar lograr los rendimientos que se ha planteado. Banregio es experto en asesoría de inversiones, brindando recomendaciones o consejos personalizados para adoptar estrategias o portafolios de inversión acorde a cada perfil.

EN PRIVADO

CUENTAS DE CHEQUES

- Retiros y consultas sin costo en cajeros BanRegio
- Alertas vía correo electrónico
- Tarjetas de débito con chip de seguridad sin costo (titular y dos adicionales)
- Aceptación Visa Internacional
- Compras por internet
- Retiro de efectivo en establecimientos

SEGUROS

- Tarifas por rango de edad
- Cargo automático
- Renovación automática
- Moneda de contratación en pesos
- Vigencia anual

FONDOS DE INVERSIÓN

- Asesoría de inversión
 - Variedad en fondos de deuda y capitales
 - Fondos con presencia internacional
 - Inversiones a corto, mediano y largo plazo
 - Consultas y movimientos a través de la banca electrónica e-BanRegio*
 - Excelentes rendimientos
- *Requisito: contratar servicio de banca electrónica

CRÉDITO AUTOMOTRIZ

- Tasa de interés anual fija desde 11.95%, la cual puede disminuir de acuerdo al enganche pagado al momento de firmar el contrato
- Enganche desde 10%
- Plazos flexibles: hasta 60 meses
- Pagos anticipados sin penalización, aplicados directo a capital

SERVICIO DIFERENCIADO BANCA PATRIMONIAL

- Realiza operaciones bancarias desde la comodidad de tu hogar u oficina
- Ahorra tu tiempo al programar una visita a domicilio para realizar tus operaciones de manera fácil y segura
- Programa hasta dos servicios a domicilio al día
- Opción de dar de alta dos domicilios alternos para recibir el servicio

BANREGIO

Tu mundo más fácil

www.banregio.com

01 (800) 226 73446

BanRegio

banregio



*¡Juntos celebramos los éxitos
a través de los años!*



 **Intēgra**
capital humano

"Queremos desearles felices fiestas, que la solidaridad e ilusión estén presentes en todos sus hogares, dando la bienvenida al año 2017 con la esperanza de un futuro en el que el bienestar y la prosperidad sean una realidad."

Leandro Valle 385 nte.Col. Centro Torreón Coah.
CP 27000 ☎ (871) 204-0907

🌐 www.integrach.com 📘 Integrach 🐦 @integrach

Monterrey - Ciudad de México - Guadalajara - Saltillo - Torreón - Querétaro





LOS
CONSEJOS DE
HÉCTOR LAGOS
Presidente y Director General
de Monex Grupo Financiero

¿Cuáles son los servicios especiales que ofrece la firma?

Ofrecemos productos para Banca de Empresas: Cambios y Pagos Internacionales; Derivados, Crédito Empresarial; Cuenta Digital; Banca Electrónica; Cash Management, Cajas y Fondos de Ahorro, Fiduciario e Inversiones. Y para Banca Privada: Mercado de Dinero y Capitales, Asesoría Patrimonial, Fondos de Inversión; Inversiones Internacionales; Fideicomisos y Ahorro Institucional.

¿En qué clientes se especializan?

Para nuestro negocio de Banca de Empresas, operamos con 40 mil compañías de todos los sectores. Y para Banca Privada trabajamos con otras instituciones financieras e inversionistas y personas físicas. En Monex nos distingue la agilidad de nuestro servicio.

MONEX

Grupo financiero

Monex es una empresa 100% mexicana con 31 años de experiencia en el sector financiero. Tienen presencia nacional e internacional en 42 oficinas en México, así como en Estados Unidos, Canadá, Londres y España.

Atienden a más de 40 mil empresas con tecnología de vanguardia, brindando rapidez y eficiencia en la ejecución de los depósitos y pagos, sin cobrar una costosa infraestructura de sucursales que no se utilizan.

Consolidado como un grupo líder en divisas y pagos internacionales, ofrece un servicio de excelencia, seguridad y eficiencia con reducidos tiempos de respuesta para las operaciones. Brinda una asesoría especializada e información relevante y oportuna. Cuenta con expertos para el desarrollo de las estrategias financieras de tu empresa o inversiones personales. Hace crecer el patrimonio, maximizando recursos y buscando reducir los riesgos, aparte de incluir tecnología de vanguardia con alto nivel de seguridad.

LÍNEAS DE NEGOCIO

- **Banco:** especializado, ágil y flexible que responde a tus necesidades a menores costos; a través de servicios empresariales y recursos financieros que mejoran la operación de miles de empresas.
- **Divisas:** el servicio, seguridad y eficiencia necesarias para hacer que tu dinero trabaje en el extranjero. Con excelentes tiempos de respuesta y valor agregado para sus clientes, son líderes en divisas, pagos y transferencias internacionales.
- **Casa de Bolsa:** hacen crecer tu patrimonio o el de tu empresa con el respaldo de asesores expertos en maximizar recursos, siempre buscando reducir los riesgos que implica toda inversión. Además de inversiones en valores mexicanos, podrás hacerlo en mercados internacionales por medio de la Bolsa Mexicana de Valores.
- **Fondos:** cuentan con toda la experiencia para hacer que tu dinero trabaje a través de estrategias financieras que conviertan tus necesidades en oportunidades de crecimiento y puedas obtener los resultados planeados.



- ✔ MonexAnalysis
- in Monex Grupo Financiero
- in gfmmonex
- 📍 Monex Grupo Financiero

monex.com.mx

Tel. (871) 747- 4850

SOMOS MUCHO MÁS QUE DIVISAS

DERIVADOS

CRÉDITO EMPRESARIAL

CUENTA DIGITAL
MULTIDIVISAS

BANCA ELECTRÓNICA

CASH MANAGEMENT

INVERSIONES

FONDOS Y CAJAS DE AHORRO

BANCA DE EMPRESAS

AGILIDAD PARA QUE EL DINERO TRABAJE

GRUPO FINANCIERO
monex

Blvd. Independencia No. 3545 Oriente, Local 4, Fracc. Residencial El Fresno, C.P 27018, Torreón, Coahuila.



GRUPO FINANCIERO ACTINVER

Actinver nació en 1994 como una empresa operadora de fondos de inversión, dando asesoría financiera especializada.

En 2004 el grupo comenzó operaciones como Casa de Bolsa. En 2009 adquirió 100% del negocio de administración de activos de Prudencial Financiera Operadora de Sociedades de Inversión y Prudencial Bank, de esta operación nació Banco Actinver. Grupo Actinver listó sus acciones en la BMV en el 2010. En 2011 adquirió 51% de Pure Leasing SA de CV, empresa de arrendamiento puro. En 2012 integró el negocio de banca privada de American Express, evento que fortaleció la posición predominante que ha venido construyendo desde hace más de 20 años en el negocio de manejo de inversiones en México.

¿En qué clientes se especializan?

Somos el banco para invertir, nos especializamos en banca patrimonial y privada, dando asesoría integral en inversiones. Entendemos las necesidades del cliente, establecemos los objetivos patrimoniales y de inversión de acuerdo a su perfil, diseñamos juntos la estrategia de inversión e implementación de la misma, revisamos periódicamente el progreso con el cliente y si es necesario, recomendamos cambios.

PRESTIGIO Y RECONOCIMIENTO

- Primer lugar en colocaciones de capitales en 2015
- Segundo lugar en colocaciones de deuda en 2015
- Quinta operadora más grande de México (Fuente: Actinver y Economática, al cierre del primer trimestre del 2015)



www.actinver.com

Actinver

Actinver

ENCUENTRO NACIONAL DE GANADEROS LECHEROS



**9, 10 Y 11
DE MARZO 2017**

TECNOLÓGICO DE MONTERREY,
CAMPUS LAGUNA

www.lag.itesm.mx/engalec

MAYORES INFORMES

lourdes.gonzalez@itesm.mx

pamela.ocana@itesm.mx

(871) 729 63 41 Y 05

 /ENGALEC

 @ENGALEC

Servicios bancarios

Investing in performance

Por Luis Ortiz

Managing Partner en London Consulting Group
luis.ortiz@londoncng.com

La industria bancaria enfrenta importantes retos ante una nueva realidad resultante de:

- La globalización que presiona los márgenes de intermediación a la baja
- El incremento en la competencia, con varias opciones de crédito para el cliente
- La hiperconectividad del usuario con múltiples plataformas
- El hecho de que ahora más que nunca el dinero se ha convertido en un *commodity*, en el que la agilidad del servicio es determinante en la colocación, por consecuencia, las empresas deben de ajustar su modelo de negocio

Nuestra solución ante estos desafíos es integral y se enfoca en:

- Elaborar una estrategia *customer driven* enfocada en incrementar la rentabilidad y penetración de productos por cliente
- Crear procesos ágiles y simples que mejoren su experiencia
- Implementación de una cultura enfocada a resultados, con base a un esquema de compensación
- Sistema de gestión basado en indicadores

TESTIMONIO

“Los beneficios del proyecto representan un retorno sobre la inversión de 8 a 1. Adicional a las mejoras cuantitativas logradas, definimos un nuevo modelo de gobierno, *dashboards* e indicadores de desempeño, implementamos un nuevo esquema de remuneración que nos permitirá alcanzar nuestros objetivos y agilizar nuestro servicio. Por todo lo anterior, recomiendo ampliamente a London Consulting Group como una compañía profesional, con una excelente metodología de trabajo y alto enfoque a resultados”

Max J. Harari
Vicepresidente Senior y Gerente General, Credicorp Bank (Panamá)



SERVICIOS BANCARIOS

Solución

- Estrategia de clientes. Con base en una segmentación transaccional de la base de clientes, definir el potencial de cada uno, objetivo de rentabilidad y el esquema de venta y atención para cada segmento de clientes en los distintos canales de venta
- Estrategia de productos. Rediseño de los productos asegurando la adecuada mezcla de Activos-Pasivos y Tasa-Comisiones para incrementar el ratio Productos/ Cliente
- Estrategia de Canales. Definición de las funciones del personal de sucursales, quitándoles funciones administrativas y enfocándolos en la venta activa
- Implementación de fuerzas de venta especializadas en la colocación de productos de personas
- Rediseño de los procesos clave, orientados a simplificar los trámites y agilizar el tiempo de atención (Originación-Análisis del Crédito-Trámite-Desembolso)
- Modelo de gestión del nivel del servicio de las áreas
- Sistema de compensación variable para el equipo comercial, Gerentes y Vicepresidentes
- Sistema de control de gastos y gestión del presupuesto

Beneficio

- Incremento en la captación de nuevos clientes, derivado de un mayor enfoque en la venta activa, mediante fuerzas de venta especializadas y menos tiempo administrativo
- Reducción de tiempos de atención al cliente (interno-externo)
- Disminución de documentos y trámites requeridos para la colocación y captación
- Determinación del número óptimo de puestos por área
- Visibilidad del nivel de servicio de las áreas involucradas en los procesos clave
- Enfoque del personal en cumplir los objetivos, mediante el sistema de compensación variable
- Reducción de gastos operativos



EN 2017 EVOLUCIONAMOS POR TI



GRUPO
LEGRAF 


LEGRAF.
GRAPHIX

IMPRESOS_
PROMOCIONALES_
GRAN FORMATO_
ROTULACIÓN DIGITAL_


LEGRAF.
CREATIVO

BRANDING_
PUBLICIDAD_
MARKETING_
ESPACIOS_


LEGRAF.
DIGITAL

REDES SOCIALES_
WEB_
AUDIOVISUAL_


LEGRAF.
KRAFTS

TARJETERÍA_
IMPRESIÓN DIGITAL_

Av. 6 de Octubre 1360 Ote.
CoL. Centro Torreón

T. (871) 711.17.14 | (871) 713.10.44
ventas@grupolegraf.com

www.grupolegraf.com
f /grupolegraf

GRUPO
LEGRAF 

El arte de conseguir lo imposible

Seminario impartido por Xavier Pirla, Master Trainer en PNL

work st.
dreamers & doers

“El arte de conseguir lo imposible”
9 al 11 de diciembre de 2016
Lugar: Casa Iñigo
Cupo limitado

“El arte de vender sin vender”
Jueves 8 de diciembre de 2016
19:30 hrs. - Lugar: Work St.
Inversión \$250 USD (tipo de cambio \$18.50)

Por primera vez, Xavier Pirla Llorens, el único Master Trainer de PNL en Español en el mundo, llega desde Barcelona para compartir su gran conocimiento sobre tecnologías de influencia y persuasión para generar cambios profundos y logro de objetivos. España, Reino Unido, Estados Unidos, Venezuela y algunos países del continente asiático se han visto beneficiados por sus entrenamientos. La Comarca Lagunera a través de Imagine PNL y Coaching y Work St., se complacen en abrirle las puertas de México.

Este taller ofrece poderosas herramientas

que te facilitarán el camino hacia tus sueños, abriéndote la posibilidad de que accedas a todo aquello que en algún momento pensaste imposible porque estaba más allá del horizonte.

Aprende a conseguir tus objetivos de un modo práctico, claro y sencillo, para que sepas cómo llevarlos a cabo y al mismo tiempo descubras un poco mejor el maravilloso ser que se esconde dentro de ti. Encuentra y supera tus propias ideas limitantes que hasta ahora no te han dejado llegar hasta donde deseas, aprende cómo utilizar tus propios recursos y las herramientas que te

ofrece la Programación Neurolingüística.

Esta conferencia se encuentra dirigida a toda persona interesada en mejorar su capacidad de conseguir aquello que quiere, aumentar su motivación, mejorar su potencial de aprendizaje, sobreponerse a situaciones adversas, y generar una actitud pragmática y útil que permita liderar su vida. En pocas palabras, a todos aquellos que tienen como fin conocer estrategias para lograr objetivos personales y profesionales, construyendo convicción, definiendo valores y metas, venciendo los miedos personales, planificando el éxito y desarrollando la motivación.♥

Informes

Instituto Imagine | Shantal Requesnes | (871) 743 9592 | contacto@institutoimagine.com
Work St. | Carlos Lira | (871) 186 1200 | hola@workst.mx



El arte de conseguir lo **imposible.**

Comunicación y liderazgo.

*Seminario impartido por **Xavier Pirla**,
desde Barcelona, España*
Master Trainer en PNL

9 - 11 DIC, 2016

INVERSIÓN \$250 USD

No te pierdas esta única oportunidad por primera vez en **Torreón, Coah.** *Cupo limitado.*

Informes

Instituto Imagine | Shantal Requenes | +52 (871) 743 9592 | contacto@institutoimagine.com

Work St. | Carlos Lira. | +52 (871) 186 1200. | hola@workst.mx



PLAYERS
OF LIFE
BUSINESS & LIFESTYLE MAGAZINE

CHARMlife
FEST LIFESTYLE MAGAZINE



work st.
dreamers & doers



StarClass

Los seminuevos
de Mercedes-Benz

En julio de 2015 Grupo Valmur inaugura StarClass, el único distribuidor de seminuevos de lujo multimarca que garantiza la calidad de los vehículos mediante un riguroso proceso de certificación, bajo los lineamientos y estándares establecidos por Mercedes-Benz.

¿Qué es el programa StarClass?

Cuando eliges un vehículo de StarClass obtienes mucho más que un automóvil extraordinario, ya que recibes una de las garantías más amplias de la industria en México. Tu vehículo se encuentra garantizado por 12 meses o 20 mil km. En caso de requerirlo, cuenta con reparaciones ilimitadas sin monto máximo por evento, además será reparado por técnicos certificados en agencias Mercedes-Benz y sin pagar ningún deducible.♥

Los principales beneficios de un Certified Pre-Owned StarClass

- ▶ Cuenta con 12 meses de garantía o 20,000 km
- ▶ Sin costo por reparación
- ▶ Reparaciones ilimitadas durante el período de cobertura en cualquier agencia Mercedes-Benz
- ▶ Instalación de refacciones originales en agencias Mercedes-Benz

Financiamiento y seguros

Ofrecemos atractivos planes desde 24/0 hasta los personalizados según las necesidades de cada cliente.

StarClass.

Certified Pre-Owned Mercedes-Benz.

- 📍 Blvd. Diagonal Reforma 2251 ote.
- 🌐 www.mercedesbenzlaguna.com.mx
- 📘 MercedesBenzlaguna
- 📺 MercedesBenzlaguna
- 📷 MercedesBenzlaguna

Tradicional PAVO NAVIDEÑO o Pierna de puerco

Pídalo antes del 21 de Diciembre y recógelo el 24 de Diciembre antes de las 4:00 p.m.



Por sólo
\$2,099.00

Incluye I.V.A.
Se requiere
pago por adelantado

Paquete para 15 personas, incluye:

- Pavo o pierna de puerco de 9 kg. (en crudo)
- 2 Lts de puré de papa
- 2 Lts de ensalada de manzana
- 2 Lts de spaghetti
- 1 Lto de relleno (sólo en paquete de pavo)
- 1 Lto de salsa de ciruela

Unidades disponibles hasta agotar existencias



En la compra de tu Cena Navideña participa en la rifa de un arcón con valor aproximado de \$5,000.00 (limitado a los primeros 500 paquetes).

TONY ROMA'S
RIBS · SEAFOOD · STEAKS

 [facebook.com/TRTorreon](https://www.facebook.com/TRTorreon)

 [twitter.com/@TRTorreon](https://twitter.com/TRTorreon)

 check-in here on foursquare

Abrimos todos los días. Tel. 750 81 60 / 750 81 70 Blvd. Independencia #3839 Ote. Col. El Fresno, Torreón Coahuila.

Dj Bernie González

Ambientación musical de alto nivel

Con 25 años de experiencia como Dj, Bernie González se ha colocado en el gusto de los laguneros gracias a su amplio repertorio y la pasión que trasmite en cada uno de los eventos en los que participa. “Lo que más me gusta de ser Dj es sin duda tener que vivir de la música, esperar con ansia el día del evento para ir a trabajar y poder tocar”, y es que desde que era chico siempre ha estado rodeado de este elemento, “mi casa siempre fue un hogar súper musical, mi madre canta profesionalmente, de modo que siempre había música en la casa. Mientras los demás niños pedían juguetes, yo pedía discos, ese era mi juego”.

Consciente de que la gente asiste a eventos para bailar y divertirse, Bernie ofrece sonido de primera calidad, siempre acompañado de los *tracks* de moda, respetando la musicalidad de las mismas. “Toco para el público que tengo enfrente, no me gusta encasillarme en un solo estilo”.

Actualmente, Bernie González participa en las mejores bodas de Torreón, ocasionalmente en festejos retro y los viernes en Classico. Considera como un gran reto tocar en fiestas de matrimonio, donde el espectro de edades es muy amplio y tiene gustos muy variados, sin embargo se considera listo para enfrentar cualquier evento, siempre dispuesto a complacer a todos y cada uno de los invitados.♥



Antros donde ha tocado

Faces Boulevard, Circus, El Jarro Café, PiKyu Rockhouse, Mundo Corona

Ciudades y tipos de eventos

Inauguraciones, aniversarios, eventos especiales en Torreón, Durango, Monterrey, Ciudad de México, Mazatlán, Playa del Carmen y Cozumel

Conciertos destacados

Warm up para Dimitri Vegas & Like Mike, Tkt Location, conciertos en Coliseo Centenario, Campestre Torreón y TSM

Servicios

Dj especializado en bodas, renta de equipos de audio, video e iluminación

Género favorito

Synth Pop y House Music

✉ djbernie@djberniegonzalez.com

🌐 www.djberniegonzalez.com

🎧 mixcloud.com/djberniegonzalez

📱 [djberniegonzalez](https://www.facebook.com/djberniegonzalez)

SAND & STONE

MATERIALES DE CONSTRUCCIÓN



**EL MATERIAL IDEAL,
PARA LA CONSTRUCCIÓN IDEAL.**

ARENA // GRAVA // TRITURADO // POLVILLO // MATACAN



CALLE CANAL DEL SACRAMENTO | COLONIA LAS BRISAS DEL SUR
CIUDAD LERDO, DURANGO MEX. C.P. 35050 | CONTACTO: domin4455@hotmail.com
CEL: (871) 189-3898



Don Ramón Iriarte

Rubén Romero

María Luisa Marroquín

Gerardo González

Sergio Avilés

Maratón Lala 2017

Vívelo al 100

Grupo Lala ratifica un año más su interés por un estilo de vida saludable en la Comarca Lagunera y México, al realizar el lanzamiento de la edición XXIX del Maratón Internacional LALA, con una expectativa de 5 mil 200 corredores.

La presentación de esta nueva edición estuvo presidida por María Luisa Marroquín, nueva Directora del Maratón LALA; el Director Técnico de la competencia, Rubén Romero; el fundador, Don Ramón Iriarte; y los miembros del Consejo de Grupo LALA, Felipe Cedillo y Gerardo González.

“Este año el lema del maratón es *Vívelo al 100*, estamos invitando a todos los corredores, sus familias y a la comunidad lagunera a disfrutar y dar el 100 durante todo este tiempo de preparación rumbo a la gran fiesta deporti-

va. En el comité organizador del Maratón LALA estamos muy contentos del reconocimiento que se ha alcanzado en esta justa deportiva, no solo por su alcance, sino porque es el más rápido de México, lo que hace que sea de las pocas competencias en las que se puede clasificar a maratones internacionales como el de Boston; por ello estamos invitando a todos los participantes a *Vivir al 100* esta experiencia única en sus vidas”, expresó María Luisa Marroquín.

Por su parte, el Director Técnico, Rubén Romero, comentó sobre varios cambios en la tecnología del cronometraje de los corredores, en esta ocasión se utilizará el sistema ChronoTrack, el cual registra el kilometraje de los participantes mediante antenas.

El Maratón Lala se llevará a cabo el próximo 5 de marzo de 2016, saliendo a las 6:45 am todos los participantes.♥

5 DE MARZO DE 2017

VÍVELOAL 100



#VÍVELOAL100

WWW.MARATONLALA.ORG

 MARATÓN LALA

   MARATONLALA

Rogelio Ramos

Hacer reír es cosa seria

Enmarcado por las luces del escenario, aplausos de fondo y rostros sonrientes de miles de asistentes, Rogelio se embarca en la difícil misión de cambiar el estado de ánimo de la gente mediante el asombroso poder de la risa. Con más de 30 años de trayectoria como comediante, el lagunero asegura que su reto sigue siendo el mismo desde el primer día: gustarle a un público que no te conoce, captar su atención mientras platican y lograr que durante unos minutos rían y aplaudan.

¿Cómo nació tu interés por el mundo del entretenimiento? ¿En qué momento decidiste profesionalizarte como comediante?

Fue por casualidad. Fui a vender vinos a un bar y acabé contratado por el dueño para decir chistes y cantar. Tuvo mucha visión mi amigo Pablo Chaúl (q.e.p.d.) y decidí hacerlo en forma profesional, al ver que empecé a ser invitado a dar *show* en otras ciudades

Con una trayectoria llena de éxitos, ¿cuál es el logro que hasta el día de hoy te ha dado más orgullo?

Muchos. Que el público siga asistiendo a mi *show* y se llene el teatro o el bar donde me presente; que los principales conductores de espectáculos y noticieros a nivel nacional hablen tan bien de mi trabajo; y alternar con Rocío Dúrcal, José José, Manoella Torres y Carlos Cuevas, y con casi todos los comediantes, como el maestro Polo Polo ahora en su gira de despedida en CDMX, con Teo González, Franco Escamilla, Zagar, Mike Salazar, Mascabrothers, Aldo Show, Edmundo Miller, el JJ, Marisol, etc.

¿Cuál es el proceso creativo que sigues?

No hay secreto, solo observar la vida diaria y describirla con humor.

¿Qué sigue para Rogelio Ramos? ¿Cuál es tu próxima meta?

Pues seguir adelante, mi trabajo me gusta de verdad, me divierto haciéndolo y además me pagan, ¿qué más puedo pedir?

¿Qué consejo les darías a los jóvenes que desean dedicarse al entretenimiento?

¿Cuáles son las claves para sobresalir?

Cuando mucho me atrevería a sugerir que sean creativos, que no copien; que no exageren en decir majaderías o palabras vulgares, entiendan que no todo mundo se ríe en un *show* que solo habla de sexo o temas escatológicos; que no se burlen del público; que vestan bien; y que sean puntuales y serios en sus tratos.

“Pase lo que pase, el show debe continuar”

► Años de trayectoria:

+ 30

► Número de shows a la fecha:

+ 5 mil

► Eventos:

Bares, teatros, ferias y eventos privados como congresos y convenciones

► Audiencia más grande:

+ 6 mil personas

► Presencia:

Todo el país y algunas ciudades de EU (Las Vegas, Chicago, Houston, Raleigh NC, San Antonio, Phoenix, Tucson, etc.), además en Vancouver, Panamá y La Habana





Televisa
LAGUNA

La paz y alegría con la que llega la **Navidad**,
nos brinda la oportunidad de terminar el año con el
corazón lleno de esperanza.

Que el aire de **felicidad** que se respira en estas
fiestas, permanezca **en sus hogares.**

Recibamos el año **2017 con la fe e ilusión de un nuevo
comienzo.**

Gracias
por tu preferencia!



**Felices fiestas les desea
la familia Televisa Laguna**

La tele de
aquí

#TodosSomosLaTeleDeAqui



De esas frases que se nos quedan

Por **Guillermo Díaz**
Subdirector de Productos de Captación y
Banca Electrónica en Banco Monex, SA

Hace unos días leí una frase que me puso a pensar por un buen rato: “No estoy en el lugar a donde quería llegar. Pero me he dado cuenta que estoy en el lugar donde necesitaba estar”.

Para lograr el lugar donde queremos estar, debemos antes pasar por uno o muchos otros lugares donde debemos estar.

La empresa para crecer, requiere de planeación y muchas veces transformación.

Donde debemos estar es trabajando, planeando, siguiendo y construyendo. Los lugares donde queremos estar no son gratuitos y además siempre se están moviendo. Nunca es suficiente.

Para avanzar cada vez más es necesario repensar constantemente los procesos y las formas de hacer las cosas, y pensar también que lo que hoy se hace dentro de la empresa y no es una actividad sustancial que aporte valor, puede hacerse por medio de externos o como servicios contratados a otras Instituciones.

Aquí es donde entramos los Bancos.

Los Bancos podemos aportar valiosos servicios para facilitar la administración financiera y que la empresa pueda dedicarse a su verdadero negocio.

Un Banco no es una elección al azar y no hay porque tener uno solo. Dos y hasta tres bancos pueden complementar muy bien sus ofertas de servicios y darnos tranquilidad para dedicarnos a nuestro propio negocio.

En Banco Monex, ofrecemos soluciones bancarias con alto valor que cubren las más diversas necesidades en las empresas.

Si fabricas, construyes, transformas, atiendes... Tu negocio debe ser lo más importante. Contrata soluciones bancarias que te permitan concentrarte en lo tuyo y al mismo tiempo facilitar y optimizar tus procesos.

El lugar donde quieres estar siempre estará más adelante, pero el lugar donde necesitas estar puede ser un lugar agradable y eficiente.♥



Deseamos a Nuestros Clientes y Futuros Clientes una



*Feliz Navidad
y Próspero Año Nuevo*

WWW.AMAPRODUCCIONES.COM

-  [Vimeo.com/AMAPRODUCCIONES](https://vimeo.com/AMAPRODUCCIONES)
-  [Facebook.com/AMA.PRODUCCIONES.MX](https://facebook.com/AMA.PRODUCCIONES.MX)
-  [@PRODUCCIONESAMA](https://twitter.com/PRODUCCIONESAMA)
-  [AMAPRODUCCIONES](https://instagram.com/AMAPRODUCCIONES)
-  [YouTube.com/user/AMAPRODUCCIONESMX](https://youtube.com/user/AMAPRODUCCIONESMX)
-  INFO@AMAPRODUCCIONES.COM
-  TORREÓN COAHUILA MÉXICO

Créditos hipotecarios

Por Erick Sydow | Socio Fundador de Angular Capital

Comprar una casa o departamento es de las decisiones más importantes que se toman en la vida. No solo por el efecto psicológico de seguridad, sino por tener la tranquilidad de que el dinero está destinado a buen uso y que en teoría, con el tiempo el valor de la propiedad se apreciará. Hay varios aspectos a tomar en cuenta a la hora de buscar el financiamiento bancario.

¿Cómo financiar?

La cantidad depende no solo de tu ingreso, sino de tu capacidad de flujo remanente después de cubrir los gastos normales del mes y de tu ahorro. Lo que normalmente piden los bancos es que el comprador pague como anticipo entre el 10% y 35% del valor del inmueble, y ellos financian el resto. El préstamo depende del valor del inmueble y del historial crediticio combinado con los ingresos mensuales disponibles.

El plazo varía según la capacidad de pago que tenga el comprador y el nivel de endeudamiento, es decir de los demás compromisos crediticios y la capacidad de generación de efectivo en el tiempo; normalmente son de cinco a 20 años.

Obviamente todos estamos buscando la menor tasa y sin duda es de los aspectos más importantes, pero no lo es todo. Hay muchas cosas en adición que importan y terminan afectando el costo final, como un seguro de daños, comisiones por apertura de cuenta, avalúo de la propiedad, comisión por administración, gastos notariales, seguro de desempleo, etc. Éstos pudieran incluso llegar a representar aproximadamente el 9% del valor del inmueble.



¿Qué información necesitan los bancos?

1. Edad y salario

La edad mínima requerida para solicitar un crédito hipotecario depende del banco, pero va desde los 18 hasta los 85 años, el máximo promedio es de 64 años 11 meses. El cálculo se basa en el ingreso neto mensual, en el valor del inmueble y si la persona cuenta con apoyo o subsidio de algún organismo nacional de vivienda como el ISSSTE o Infonavit, en el último caso el préstamo es mayor. El porcentaje de financiamiento depende del producto que se elija, algunos requieren un enganche mayor y otros te pueden llegar a otorgar hasta el 100% si es que se obtiene a través de un cofinanciamiento con el Infonavit o Fovissste. Así mismo, depende del valor

del inmueble; existen ciertas instituciones que prestan un porcentaje mayor si el producto supera los cinco millones de pesos.

2. Historial crediticio

Dependiendo de tu historial de pago en créditos anteriores y vigentes, se determinará si eres candidato a una hipoteca o no.

3. Capital inicial

Todo crédito hipotecario requiere de éste para cubrir el enganche del inmueble, gastos administrativos, apertura del crédito, valuación y gastos de escrituración; aunque en ocasiones éstos se pueden incluir dentro del mismo.

¿Con que banco?

Lo más lógico sería solicitar el crédito con el banco con el que trabajamos, pero podemos llevarnos sorpresas. Es importante tener comparativas de las opciones que hay en el mercado antes de tomar una decisión. Considera:

- El monto a financiar (qué porcentaje te prestan)
- El plazo del crédito
- La tasa de interés (fija o variable) y el CAT (costo anual total)
- Las comisiones que cobran
- Las condiciones bajo las cuales puedes hacer modificaciones al crédito y las penalidades (penalización por prepago)

Por cuestión de tiempo, practicidad y profesionalismo, mi recomendación es buscar agentes expertos en hacer las comparativas de créditos hipotecarios, ya que cada banco tiene políticas diferentes. Una de las opciones, entre varias que existen en el mercado, es una empresa llamada Creditaria www.creditaria.com.mx

1 Descarga
Uber



2 Ingresa
Código
SANOYSALVO

3 Recibe
GRATIS
2 viajes de
\$75

Para nosotros, como para ti, es importante la seguridad y el bienestar de tu familia.

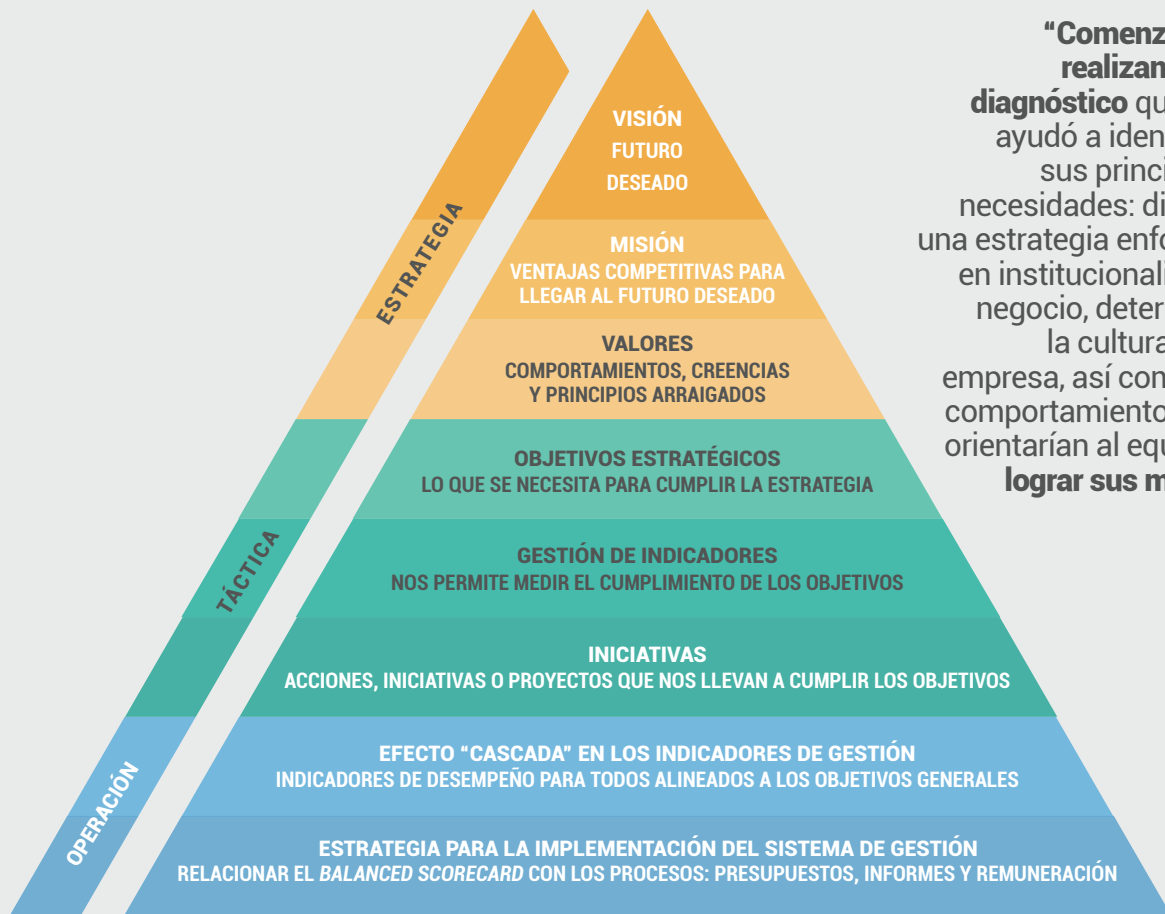


Funerales
Jorge Serna
Contigo desde 1935

No manejes si has bebido
y ayuda a que los tuyos **#LleguenBien.**

UBER

*Vigencia del 1° de noviembre 2016 al 31 de enero del 2017. Si la tarifa es mayor a \$75 se cobrará la diferencia. Si la tarifa es menor a \$75 no se bonificará la diferencia. Los viajes no son acumulables. Valido sólo para usuarios nuevos.



“Comenzamos realizando un diagnóstico que nos ayudó a identificar sus principales necesidades: diseñar una estrategia enfocada en institucionalizar el negocio, determinar la cultura de la empresa, así como los comportamientos que orientarían al equipo a lograr sus metas”

Marca el rumbo de tu empresa

Por **Jesús E. Pérez**
Director General de Nóvament

Hace dos años la consultoría colaboró con un joven empresario que se había encargado de dirigir el negocio familiar. Aunque tenía poco tiempo con esta responsabilidad, le fue posible descubrir varios retos que debía solucionar inmediatamente para que a larga no dificultaran el crecimiento de la empresa.

Le propusimos trabajar con su alineación estratégica, proyecto que tuvo una duración de un año. Comenzamos realizando un diagnóstico que nos ayudó a identificar sus principales necesidades: diseñar una estrategia enfocada en institucionalizar el negocio, determinar la cultura de la empresa, así como los comportamientos que orientarían al equipo a lograr sus metas.

Continuamos definiendo la visión y la mi-

sión con el propósito de conocer el rumbo de la empresa y con base en ella diseñar los valores y los principios para vivir acorde a la cultura. Finalmente implementamos juntas de seguimiento que nos ayudaran a tener el control de los indicadores, durante esta etapa en especial Nóvament funge como un apoyo a los clientes debido a la dificultad que presentan al tener que salir de su operación de manera periódica para revisar su cumplimiento.

El compromiso y el empeño mutuo en este proyecto nos dio la oportunidad de observar la trascendencia de nuestra colaboración, misma que se reflejó cuando se incrementaron sus ventas y mediante la participación de la gente para alcanzar sus resultados.

Uno de los mayores obstáculos que presentan las empresas en la actualidad es la carencia de una estrategia que los ayude a lograr sus objetivos. La alineación estratégica es un proceso que les posibilita definir un rumbo y dirigir a su equipo hacia él.

LA METODOLOGÍA QUE UTILIZAMOS SE DERIVA EN EL SIGUIENTE PROCESO:

1. Diagnóstico: determina el perfil y el nivel de alineación del equipo clave, identificar las características de la cultura actual en la empresa.
2. Diseño: se realiza la alineación estratégica con base en la metodología utilizada por Robert Kaplan y David P. Norton, en la que se definen los objetivos e indicadores estratégicos y se identifican los valores y los principios que ayudarán a lograrlos.
3. Implementación: se determinan las iniciativas o planes de acción que facilitarán el cumplimiento de los objetivos. Incluye juntas de seguimiento, proceso de evaluación de desempeño, intervenciones culturales, entre otros.

Este modelo nos permite ejercer un mayor control y avanzar con pasos firmes, además es una oportunidad para los colaboradores de conocer su rol en la empresa y la forma en que impactan en la estrategia. Estos beneficios se reflejarán en un mayor compromiso y en el incremento de la rentabilidad para la empresa. ♥

REGÁLATE UN ABONO CHIQUITO CL17



*PARTIDOS INCLUIDOS EN TU ABONO CHIQUITO CL17

CUARTOS DE FINAL

Oriente	\$1,199
Cabeceras	\$1,850
Poniente	\$2,885
Platea Elite	\$3,890
Platea Federativa	\$4,550

*SUJETO A CAMBIOS SIN PREVIO AVISO

YA A LA VENTA EN ABONOFEST TSM
Y CENTROS SUPERBOLETOS (INNOVA SPORT Y CIMACO)
ABONOFEST EN LOUNGE TSM, ACCESO ESTACIONAMIENTO 4
HORARIO : MARTES A VIERNES DE 12 A 8PM. SÁBADO 10AM A 3PM.

ABONOFEST CERRADO 24 Y 31 DE DICIEMBRE

ÚLTIMO DÍA DE LUGARES RESERVADOS PARA RENOVACIÓN 17 DE DICIEMBRE

FACILIDADES DE PAGO: 7 Y 3 MESES SIN INTERESES EXCLUSIVO Y HASTA 6 MESES CON MÁS DE 15 TARJETAS PARTICIPANTES, ADEMÁS VALETADO Y CRÉDITO FONACOT.

AFIRME · BANBAJÍO · BANCA MIFEL · BANCO AHORRO FAMSA · BANCOMER · BANJÉRCITO · BANREGIO · FONACOT · HSBC · INBURSA · INVEX · BANCO ITAUCARD · PREMIUM CARD LIVERPOOL · SANTANDER · SCOTIABANK

EVITA FILAS ¡CONTACTA A NUESTROS ASESORES!



SANDRA 87 11 54 63 28 / DIEGO 87 11 65 52 02 / HUGO 87 11 54 59 69 / RAÚL 87 11 60 65 61

MÁS INFORMACIÓN:

WWW.CLUBSANTOS.MX 293.91.56 TSMEXPERIENCIA@CLUBSANTOS.MX @TSMEXPERIENCIA

* EL ABONO CHIQUITO CL17 (ABONO TORNEO CLAUSURA 2017) INCLUYE 9 PARTIDOS DE LIGA MX Y 50% DE DESCUENTO EN CUARTOS DE FINAL DE LIGA MX EN TU LUGAR, EN CASO DE CALIFICAR. DESCUENTO NO APLICA PARA BOLETOS ADICIONALES. NO APLICA CON OTRAS PROMOCIONES. CONSULTA TÉRMINOS Y CONDICIONES.



404 oops!

Sorry, the page not found

Oops! Error 404: Página no encontrada

Por Roberto González Lobo
Cofundador de Plexix Inbound Marketing
CEO MarketinGlobal

Anadie le gusta ver esto en internet, ya que significa que hemos cometido un error en la entrada que estamos buscando y hay que regresar. De hecho la evolución de este tipo de páginas ha sido muy interesante, ya que ahora representa una oportunidad más para hacer labor de *branding*. Pero primero vamos a ver de qué se trata este asunto del error 404.

¿Qué es el Error 404?

Significa que la página que estás tratando de acceder no ha sido encontrada por el navegador. Es considerado un “error del cliente”, o sea de quien está llevando a cabo la búsqueda.

404 es un código de estado HTTP. Cada vez que intentas entrar a un sitio web, tu computadora solicita datos al servidor correspondiente usando HTTP (Hypertext Transfer Protocol). Para una página normal que sí funciona, el código es 200 OK, que nunca lo veremos porque el contenido de la página ya ha sido cargado a la pantalla.

¿Qué quiere decir 404?

El primer 4 significa un error por parte del cliente, ya sea que uno o varios caracteres son incorrectos, o bien que la página ya no está ahí. El 0 significa que hay un error de sintaxis o de ortografía en el URL. El último 4 es el número de error dentro de los errores conocidos como 40x (400, 410, 401, etc.)

El mito de la habitación 404

Existe una historia que dice que fue en la Organización Europea para la Investigación Nuclear, CERN por sus siglas originales en francés (Conseil Européen pour la Recherche Nucléaire), donde se creó el término “404 archivo no encontrado”.

Se dice que la web estaba situada en la habitación 404 de este

edificio. Cuando los responsables no podían localizar un archivo solicitado por un cliente, le contestaban con un mensaje que decía “Room 404: file not found”. No ha sido comprobado que existiera dicho cuarto.

Evolución de los avisos

Al inicio estos mensajes de error eran muy sencillos, ya que únicamente utilizaban letras para informar al cliente sobre detalle y que debía regresar. Con el tiempo los desarrolladores se dieron cuenta de la molestia que esto causaba al público, por lo cual decidieron hacer la imagen más agradable, incluso haciéndolos graciosos.

Hoy en día el error 404 es aprovechado para invitar a los visitantes a interactuar con el sitio e incluso con diseños de sus campañas publicitarias, una forma muy creativa de convertir un error en una oportunidad de marketing y labor de *branding*.

Los códigos de estado HTTP más conocidos son:

- **200 OK** (El URL solicitado es correcto)
- **301 Moved Permanently** (El URL solicitado ha cambiado)
- **404 Not Found** (El URL solicitado no ha sido encontrado)
- **503 Service Unavailable** (El URL solicitado no está disponible)

Así que ya sabes, cualquier oportunidad es buena para seguir interactuando con tu audiencia. Así que solicita a tu agencia un diseño original y creativo para las páginas de error de tu sitio web y sorprende a tus visitantes. Recuerda que nada va a suceder si tú no haces que suceda.♥

**DESAYUNA, COME Y CENA
EN EL MÉXICO ESPAÑOL
DE**

P
PATACHUECA

¡Aquí se bebe y se come bien!



BLVD. INDEPENDENCIA 123 ote. LOC. 3 TRC MX  **PatachuecaTRC**

Ahorro en la incertidumbre

Por Edgar Tejada | Asesor financiero

Ante un panorama económico que pudiera ser adverso, es necesario contar con reservas necesarias para momentos difíciles o para el cumplimiento de nuestros objetivos.

Sé que muchos de ustedes de inmediato contestarán que no pueden ahorrar, y esta falsa creencia se debe a que tenemos muchos hábitos y costumbres que nos impiden darnos cuenta de lo contrario.



Ahorrar no significa “guardar lo que sobra”

Se debe priorizar en tu presupuesto el tema del ahorro, separar mes con mes y quincena por quincena una cantidad de dinero. Si es posible que se cargue automáticamente para que no lo contemples como un recurso disponible, y así evitar la decidia de separarlo o la tentación de usarlo. Una cantidad recomendada es separar entre el 7% y el 10% de tu ingreso como mínimo.



Establecer metas reales y significativas para ahorrar

Lo más común es que uno desee ahorrar, pero sin saber para qué. Lo anterior nos lleva a que en el corto y mediano plazo olvidemos por qué lo hacemos. Cuando logramos juntar una cantidad, de inmediato deseamos gastarla en lo primero que se nos atraviesa, como un *gadget*, un regalo, o lo que es peor, la prestamos. Existen metas importantes en la vida, como nuestro retiro, la educación de hijos futuros, la compra de un bien inmueble o contar con una reserva para periodos de desempleo.



Gastos ¿necesarios?

Pagar por ir a un gimnasio al cual no asistimos después de tres meses, comprar café de alguna franquicia conocida con un costo de 60 pesos diarios, salir a cenar o comer o al cine cada tercer día y dar propina cuatro veces a franeleros, son gastos que no tomamos en cuenta pero que pueden ascender mensualmente a cinco mil pesos.



Las compras de impulso

El 90% de éstas son sobre bienes y servicios que realmente no necesitamos, toda compra debe pasar por un proceso consciente de analizar las necesidades y deseos, priorizar y planificar conforme a nuestra posibilidad económica.



Constancia

El factor de éxito más importante es la constancia. Asume un compromiso contigo mismo y tu futuro, sé paciente y verás resultados excelentes que te llevarán a una estabilidad y logro de objetivos personales importantes. Acércate a tu asesor financiero de confianza, quien te podrá brindar las mejores alternativas para realizar un ahorro real y efectivo.



Recuerda que también puedes recuperar algo de los impuestos que durante el año fueron descontados de tu sueldo, solicitando y recolectando las facturas y recibos de tus seguros de gastos médicos mayores, planes personales de retiro, gastos hospitalarios, gastos médicos y dentales, colegiaturas de tus hijos, pagos efectuados a créditos hipotecarios, gastos funerarios y transporte escolar obligatorio, etc.



EL BATMAN

LUNES A VIERNES
5:00p.m. a 6:00p.m.

Búscanos en:



ESCÚCHANOS EN

podermexico.com

Descarga gratis la app





Enfermedad arterial coronaria

Dra. Linda Gabriela Gutiérrez Delgado
Cardiología en Hospital Ángeles Torreón
www.cardiologiatorreon.com Mi Lind@ Corazón



La enfermedad arterial coronaria (EAC) o cardiopatía isquémica es un conjunto de padecimientos que tienen en común disminución de la llegada de oxígeno y nutrientes al músculo cardíaco (isquemia) por obstrucción de las arterias por colesterol (aterosclerosis coronaria) o agudamente por un coágulo, y se manifiesta como angina de pecho o infarto del miocardio. Se presenta habitualmente a partir de los 45 años como la tercera causa de muerte en mujeres y la segunda en hombres, y a partir de los 65 como la principal en ambos sexos.

El término “angina de pecho” viene del latín “angor pectoris” y significa “estrangulamiento en el pecho”. El dolor comienza en el centro de esta área, pero puede extenderse al brazo izquierdo, cuello, espalda, garganta o mandíbula, sufrir entumecimiento o pérdida de sensibilidad en los brazos, hombros o muñecas, ardor en la parte superior del abdomen (boca del estómago), mareo, sudoración, falta de aire o sensación de opresión en el pecho. Estas molestias a menudo aparecen tras un esfuerzo físico, y a diferencia de un infarto, el músculo cardíaco no sufre un daño permanente, además el dolor generalmente desaparece con el reposo. Comúnmente se produce cuando el corazón tiene una mayor necesidad de sangre rica en oxígeno, por ejemplo durante el ejercicio físico, estrés emocional, temperaturas extremas, comidas pesadas, consumo de alcohol y tabaco, etc.

Muchos ataques cardíacos o infartos del miocardio (IM) son ocasionados por una obstrucción total y prolongada (más de 20 a 30 minutos) de un vaso sanguíneo del corazón denominado “arteria coronaria”; ésta es causada por coágulos e impide que llegue sangre rica en oxígeno y nutrientes a una sección del corazón, teniendo como consecuencia la muerte de una parte del corazón.

Los estudios iniciales se basan en someter al co-

razón a estrés físico (prueba de esfuerzo) o con medicamento (ecocardiograma con dobutamina o gammagrama cardíaco). El primero monitoriza los cambios en el electrocardiograma y de presión arterial mientras la persona utiliza una caminadora y sirve para diagnosticar EAC, algunas arritmias e hipertensión arterial durante el esfuerzo. El segundo consiste en un ultrasonido del corazón que se realiza mientras se administra la dobutamina, un medicamento que hace que el corazón lata más fuerte y rápido comparando el movimiento de las paredes en reposo y estrés; en el gammagrama cardíaco inyectan una cantidad muy pequeña de sustancia radiactiva mientras una persona está en reposo y posterior a un estrés físico o con un medicamento. Ambos permiten predecir localización y extensión de la isquemia o disminución de la circulación en una o varias arterias coronarias.

Si alguno de estos estudios resulta anormal, se realiza posteriormente un cateterismo cardíaco o angiografía coronaria, es una técnica radiográfica que emplea un colorante que se inyecta en las arterias del corazón, permite determinar si las coronarias están obstruidas, a qué grado y cuántas están afectadas, saber si se debe proceder a una angioplastia (“abrir” las arterias con stent o malla metálica que se coloca dentro de la arteria para mantenerla abierta), cirugía de bypass o puentes coronarios. ▼

Factores de riesgo

Ser latinoamericano, mayor de 45 años, postmenopausia, antecedentes familiares de enfermedades cardíacas, tabaquismo, hipertensión arterial, niveles elevados de colesterol, obesidad, diabetes, inactividad física, consumo excesivo de alcohol e insuficiencia renal

Como el examen de próstata, el papanicolau y la mastografía, checar tu corazón a tiempo te puede salvar la vida

Te regalamos \$500* para hacerlos efectivos en Urgencias, Laboratorio, Imagenología y Policlínica.



Hospital Angeles
TORREON



* Gift Card con valor de \$500 (quinientos pesos 00/100 M.N.). Aplica como descuento en el pago de servicios de Urgencias, Laboratorio, Imagenología y Policlínica (Check, Ups) de Hospital Angeles Torreón, en montos totales equivalentes o superiores a \$4,000 (cuatro mil pesos 00/100 M.N.) presentando esta tarjeta. No acumulable, una promoción por paciente. Aplican restricciones. Vigencia al 31 de enero de 2017.



En Hospital Ángeles Torreón tenemos la mejor opción para regalar salud

GIFTCARD

Aplicables en Urgencias, Laboratorio, Imagenología y Policlínica.*

PLUS
\$1,000

PREMIUM
\$1,500

GOLD
\$3,000

De venta en Hospital Ángeles Torreón

* Pregunta por esta promoción al tel.: 729 0407 ext: 423 y 549.
Vigencia al 31 de Diciembre de 2017. Aplican restricciones.
Meses sin intereses con tarjetas participantes.

www.hospitalangelestorreon.com

Paseo del Tecnológico 909,

Col. Residencial Tecnológico

Hospital Ángeles Torreón





El cuidado bucal en la diabetes

Por Dra. Lilita Acuña Cepeda
Cirujano Odontólogo

La odontología actual es amplia e integral, no considera a la cavidad oral de una manera aislada, sino en relación con la totalidad del ser. Los pacientes son vistos como un ser biológico, con emociones, pensamientos y sentimientos.

Cada día se ha demostrado la importancia tan grande que tiene la salud bucal en relación a la salud general, cualquier infección en esta área es suficiente para causar problemas en el resto de nuestro organismo, de ahí la importancia de tener una boca sana.

El odontólogo contemporáneo contempla la necesidad del manejo integral de los pacientes, es decir, la identificación de personas con enfermedades sistémicas, en quienes deben implementarse medidas

compensatorias que permitan conducir el tratamiento bucal con seguridad y elevación de su calidad de vida. Todos los responsables de la atención de salud podemos trabajar en manera conjunta y bajo criterios y fundamentos unificados.

El odontólogo es un pilar importante dentro de la rehabilitación general del paciente diabético. Éste es un problema de salud creciente y se manifiesta también en la boca, pues sus niveles elevados de glucosa en las sangre los hacen más propensos a desarrollar enfermedades bucales y ser muy susceptibles a infecciones.♥

SÍNTOMAS

- Lesiones en tejidos blandos como candidiasis, úlceras, estomatitis, aftas, fuegos o queilitis angular.
- Cambios en la lengua y alteraciones del sentido del gusto.
- Sensación de ardor.
- Lenta cicatrización de las heridas por la sequedad de la boca (xerostomía), la cual es causada por ausencia del efecto lubricante de las mucinas salivales y la alteración de las respuestas inmune e inflamatoria.
- Mayor incidencia de caries.
- Enfermedad periodontal, llamada la 6ª complicación de la diabetes, se observa con inflamación, retracción y picor de encías, sangrado, movilidad de los dientes, aumento de la sensibilidad dentaria, mal aliento (aliento cetónico) y propensión a abscesos dentales o periodontales, provocando la destrucción de las estructuras de soporte, movilidad dental y pérdida precoz de los dientes.

CONSEJOS

- Estando controlada y compensada no tiene por qué ser una enfermedad severa.
- Mantenga su nivel de glucosa sanguínea en niveles adecuados, así como una extremada higiene bucal.
- Visite regularmente a su dentista para un examen completo y para que lo oriente sobre cómo mantener una buena salud.
- Examine regularmente su boca para detectar los problemas a tiempo. Cualquier infección hay que tratarla enérgicamente.
- Según el tipo de intervención y el grado de control de la diabetes, es recomendable la instauración de cobertura antibiótica preoperatoria y sobre todo, postoperatoria.



*Celebra con nosotros las
Fiestas Decembrinas*

R

B



Rincón del Bife
Restaurante - Bar[®]

Contamos con salón privado.

Blvd. Independencia #2390, Col. Estrella,
Torreón, Coah. Tel.: (871) 717 9096 y 793 7788

 Rincón del Bife



Inspección y verificación en Torreón

Los qué y cómo

Por Carlos Gregorio Ramírez
Abogado y Perito Valuador

Los reglamentos municipales en Torreón son diversos y deben ser cumplidos por los ciudadanos, para ello se realizan visitas periódicas a los establecimientos diversos.

¿Qué dependencia lleva a cabo los operativos de vigilancia correspondiente?

La Dirección de Inspección y Verificación, encargada de la aplicación del Reglamento de Inspección y Verificación del Municipio de Torreón.

¿Qué áreas vigila a través de la inspección y verificación?

1) Venta, comercialización y consumo de bebidas alcohólicas; 2) plazas y mercados; 3) protección civil; 4) limpieza pública; 5) rastro y panteones; 6) transporte público; 7) salud, medio

ambiente y ecología; 8) obras públicas, construcciones y urbanismo; 9) licencias y funcionamiento de establecimientos comerciales; y 10) espectáculos públicos.

¿Qué procedimiento deben seguir los inspectores municipales?

Para seguridad de los negocios que lleguen a ser visitados por el personal de la dirección referida, sus propietarios o encargados deben asegurarse cuando menos de: 1) que el inspector tenga una orden de inspección por escrito debidamente fundada, motivada y firmada por autoridad competente que contendrá la fecha, el domicilio o sitios que han de inspeccionarse, objeto y aspectos de la visita; 2) contar con el documento anexo firmado por el Director, donde conste el nombre o nombres del inspector o inspectores comisionados para tal efecto, facultándolos para actuar conjunta o separadamente; y 3) el inspector deberá identificarse ante el visitado con credencial vigente expedida por el secretario del Ayuntamiento.

¿Qué infracciones puede llegar a cometer el responsable o encargado del negocio al momento de una visita de inspección?

1) Obstaculizar o no permitir al personal

autorizado el desarrollo de las visitas según correspondan; 2) no proporcionar la información o documentación necesaria para el desahogo de la diligencia; 3) alterar o falsear cualquier tipo de información o documentación que hubiere sido presentada a la autoridad o que deba proporcionarse en virtud de la diligencia; entre otras que refiere la normatividad respectiva.

¿Un inspector municipal es autoridad?

Sí, debiendo tenerse en cuenta que todos los inspectores de la Dirección Municipal son agentes de la autoridad municipal, quienes deben actuar respetando siempre los principios de legalidad, eficiencia, profesionalismo, honradez y respeto a los derechos humanos.

¿Cómo asegurarse de que se está ante un agente de la autoridad municipal?

Los inspectores en funciones deberán portar siempre el gafete oficial de identificación, que contendrá por lo menos la siguiente información: a) nombre completo del inspector; b) fotografía reciente y a color del acreditado; c) año de vigencia; d) clave de empleado del servidor público; y e) nombre y firma del Secretario y ante firma del Subsecretario del Republicano Ayuntamiento.♥



DISPARA MARGOT, DISPARA

PONTE
exa
FM
95.5



CRACK!

LUNES A VIERNES

10:00AM A 12:00PM

EXA FM 95.5



www.exafm.com/torreon

Exatorreon

@exafm955torreon



GRILL MASTER

Campeonato Nacional de Parrillada

La Plaza Mayor fue sede del primer Campeonato Nacional de Parrillada en la ciudad de Torreón. Los asistentes al evento disfrutaron de música, degustación de carne y ambiente familiar. Este año el circuito Grill Master se realizó en cinco ciudades de la República, concluyendo en Guadalajara el año entrante.♥



1



2



3



4



5

- 1. Bar-B-Crew
- 2. Laguna Grill
- 3. GrillFellas
- 4. Alejandro Martínez y Ramón Nohra
- 5. Tony y Tony Jiménez



Escanea el código con tu celular o busca el ID: 14345 en playersoflife.com



#IMAPLAYER #SOCIALITE



I'M ON THE

carne asada

DIET



Servicio a domicilio 7 47 47 07
Lunes a Sábado de 9 am - 7:30 pm
Domingos de 9 am - 4:30 pm
Área restringida

La Tienduca



  Calz. Ávila Camacho esq. con José Ma. Del Bosque No. 1850 Col. Santa María



FORO NACIONAL

IMEF

El Instituto Mexicano de Ejecutivos de Finanzas eligió a Torreón como sede de su Foro Nacional. El evento, que constó de tres conferencias, se realizó en el Casino Real con la presencia de importantes empresarios y directivos del IMEF.▼



1



2



4



3

- 1. Dr. Jaques Rugozinsky y Eduardo Murra Marcos
- 2. Héctor Guerrero, Director del foro y Ricardo Schumm, Subsecretario de Desarrollo Económico
- 3. Jesús Navarrete, Ricardo Ventura y Emmanuel Navarrete
- 4. Laura Estrada, Alfredo Murra y Jorge López Aranda



Escanea el código con tu celular o busca el ID:10540 en playersoflife.com

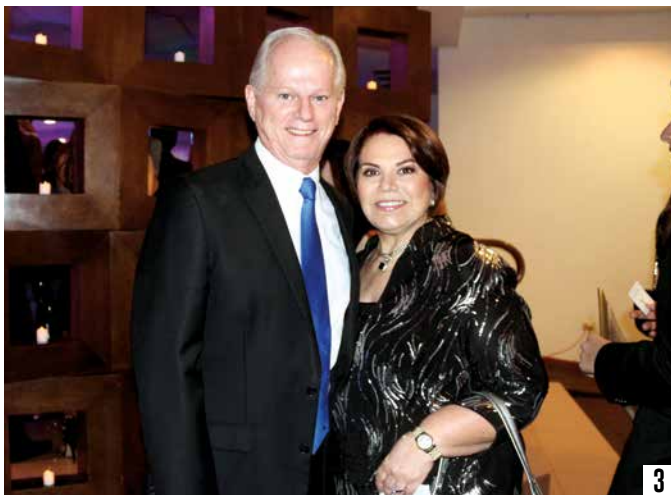


#IMAPLAYER #SOCIALITE

CHARITY FASHION SHOW

El Palacio de Hierro

En el Casino del Club Campestre Torreón, El Palacio de Hierro presentó el Charity Fashion Show, una exclusiva pasarela que mostró lo mejor de la temporada otoño – invierno en un desfile de modas. Los asistentes disfrutaron de una exquisita cena y obsequios de grandes marcas.▼



1. José Luis Gómez, Cala Estrada, Cecy López y Enrique Menéndez
2. Víctor Tumoine y Sandra de Tumoine
3. Jorge Estrada y Guadalupe Villarreal
4. Ana Elena García, Juan Francisco Irarragorri, Montserrat Farrús y Fernando Murra
5. Juan Espada y Matilde Ruenes



Escanea el código con tu celular o busca el ID: 14135 en playersoflife.com



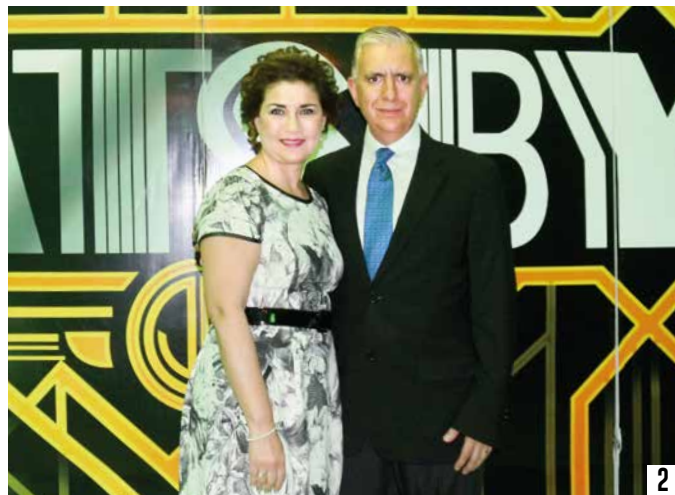
#IMAPLAYER #SOCIALITE



DÍA DEL MÉDICO EN SANATORIO ESPAÑOL

Festejo temático

Con una gran asistencia se celebró el festejo con motivo del Día del Médico por parte del Sanatorio Español. La institución consintió a sus héroes de la salud en las instalaciones de Expo Center Laguna, en una velada que se destacó por su buen ambiente y excelente música. ♥



1. Francisco Barraza, Ivonne Díaz Infante, Juan José Fernández y Rosa Martha Morales
2. Carmelita de Gurza y Luis Gurza
3. Ernesto Sesma y Ana Carmen de Sesma
4. Elisa C. de Viesca y Jesús Viesca
5. Carlos Acevedo y Renata de Acevedo



Escanea el código con tu celular o busca el ID: 14116 en playersoflife.com



#IMAPLAYER #SOCIALITE

Feliz Navidad



Encuentra nuestros productos en:



o en tu tienda más cercana

Informes y Ventas: ☎ (871) 719 16 81(84) 🌐 www.chilchota.com 📱 📺 ChilchotaMx

Producto sujeto a disponibilidad en tiendas



! En el evento estuvieron presentes médicos de todas las especialidades, incluido su Director General, el Dr. José Luis Pohls.

DÍA DEL MÉDICO EN HOSPITAL ÁNGELES

Gran celebración

En las instalaciones del Club Campestre Torreón se realizó la celebración con motivo del Día del Médico por parte de Hospital Ángeles. Los invitados al evento disfrutaron de una deliciosa cena y amena velada, acompañados por sus respectivas parejas. ♡



1



2



3



4



5

- 1. Sofía Colores y José Luis Pohls
- 2. Juan José Mendoza, Silvia de Mendoza y Edmundo Guijarro
- 3. Roberto Bernal, Alma Rosa Quiñónez, Alma Lee y Félix Pérez
- 4. Jacobo Quiroz y Georgina Vega
- 5. Tatis y Paco Huerta



Escanea el código con tu celular o busca el ID: 14152 en playersoflife.com



#IMAPLAYER #SOCIALITE

Drink and



Be Merry!

Laguna Lounge®

WEDDING★EVENTS★COCKTAILS★SHOTS & MORE



Laguna Lounge



laguna_lounge@hotmail.com



871-213-8149
871-300-9019



1

FESTEJO DEL SANATORIO SAN JOSÉ

El Sanatorio San José celebró el tradicional Día del Médico, evento en el cual asistieron directivos y reconocidos médicos de la región. Los asistentes y sus parejas pasaron un rato agradable, acompañados de una deliciosa cena y exquisito vino. ▼



Escanea el código con tu celular o busca el ID: 14337 en playersoflife.com

Día del médico

1. Santiago Ávalos, Benjamín Ávalos, Santiago Ávalos y Juan Ávalos Méndez 2. Jorge Saucedo, Everardo Santana y Eduardo Cornú 3. Francisco Javier Gallegos Becerra y Luis Carlos Arroyo



#IMAPLAYER #SOCIALITE



2

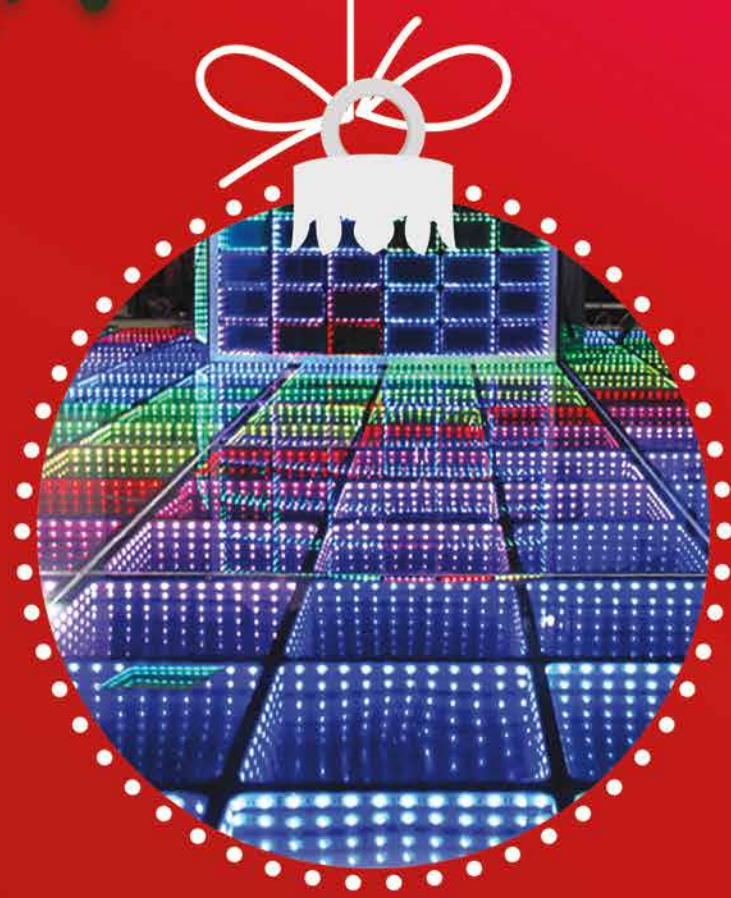


3



LEDS DANCE

EN LOS MEJORES
EVENTOS
GRACIAS POR TU PREFERENCIA.



¡FELIZ NAVIDAD!

CONTRATA AL 300.36.28





REINAUGURACIÓN ALBERCA OLÍMPICA

Instituto Francés de La Laguna

Los lasallistas, agradecidos con La Laguna, apuestan una vez más por la región con la reapertura de la Alberca Olímpica. Encabezado por el Hno. Director José Carlos Martínez Aguado, se logró concretar uno de los proyectos más anhelados por la comunidad lasallista lagunera, sirviendo a los alumnos del Francés en el área deportiva. Además la instalación representa un apoyo a las carreras de la Licenciatura en Administración Deportiva, en Fisioterapia y Rehabilitación de la Universidad La Salle Laguna.♥



1



2



4



3

1. José Carlos Martínez Aguado, Mónica de Anda, José Mauro Aguado, Martha Arzola, Alma Delia García, Anabel Trenti y Luis Arturo Dávila
2. José Mauro Aguado, Martha Arzola, José Carlos Martínez y Jaime Gutiérrez
3. José Rubén Sámano, Guilebaldo Orozco y Jorge Calero
4. Anuncio oficial



Escanea el código con tu celular o busca el ID: 14383 en playersoflife.com



#IMAPLAYER #SOCIALITE



¡GRACIAS!

#EINuevoColiseo



www.coliseocentenario.com

[f /ColiseoCentenarioOficial](#)

[t coliseoeventos](#)

[@ coliseocentenario](#)



21K AUTOCENTRO – AUTOPOP

Medio Maratón

Una competencia muy reñida y con una gran afluencia de corredores se vivió en la quinta edición del medio maratón 21K Autocentro – Autopop, evento único en cuanto a distancia en La Laguna y que se ha convertido en una de las competencias más importantes del norte del país. ▼



1



2



4



3

- 1. Saúl Gallegos y Pablo Murra
- 2. Izhar Giacomán y Luis Romero
- 3. Joselo, Neto, Luis y Betty
- 4. Vero Siller, Fernanda Arguijo y Marifer Osornio



Escanea el código con tu celular o busca el ID: 14344 en playersoflife.com



#IMAPLAYER #SOCIALITE

Jetta

Diseña tu espacio preferido.

vw.com.mx



Personaliza tu auto adquiriendo tus accesorios Volkswagen a un precio único.

Auto.	Accesorios.	Precio.
Jetta	Tapete para cajuela con inscripción Jetta.	\$12,210 Incluye instalación e IVA o 48 mensualidades de: \$283*.
	Embellecedor de estribo.	
	Pedales deportivos, cambio manual & DSG.	
	Juego tapetes goma delanteros y traseros.	
	Alerón tapa cajuela flush light.	
	Sensores básicos acústicos.	
Embellecedor salida de escape.		

Consulta los accesorios correspondientes en tu Concesionaria Volkswagen y/o en www.vw.com.mx. Los precios publicados aplican a nivel nacional en M.N. Incluye 16% de IVA. Incluye instalación, mano de obra y pintura. Imágenes de carácter ilustrativo. * Volkswagen Financial Services es operado por Volkswagen Leasing, S.A. de C.V. Aplica para Jetta modelos 2016 en Planes de Volkswagen Leasing, S.A. de C.V. Calculando en Jetta 2.0 std. modelo 2016, en plazo de 48 meses y con el 20% de enganche. No incluye seguro de auto, de vida ni de desempleo. **CAT promedio informativo del 18.0% sin IVA**, calculando al 31 de enero de 2016, para fines informativos y de comparación. Comisión por apertura del 2.5% sobre el monto a financiar. Sujeto a aprobación de crédito. vigencia de la promoción del 1 de agosto al 30 de septiembre de 2016 o hasta agotar existencias. Consulta los términos, condiciones y requisitos de contratación de nuestros productos en www.vw.com.mx



Servicio

Autocentro
RODRÍGUEZ TRIANA

Blvd. Gral. Pedro Rodríguez Triana No. 111. Torreón, Coah.
Tel. (871) 729 37 00

AutocentroTorreón www.vw-autocentro.com.mx

Autopop

Blvd. Miguel Alemán No. 500 Pte. Gómez Palacio. Dgo.
Tel (871) 175 05 00

AutopopVolkswagen www.vw-autopop.com.mx





NAPOLEÓN EN CONCIERTO

Tour Vívelo

Una gran producción presentó el cantante mexicano Napoleón en su concierto realizado en el Coliseo Centenario de Torreón ante cinco mil quinientos espectadores (cifra oficial), quienes se deleitaron cantando los mejores éxitos del llamado "Poeta de la Canción. ▼



1



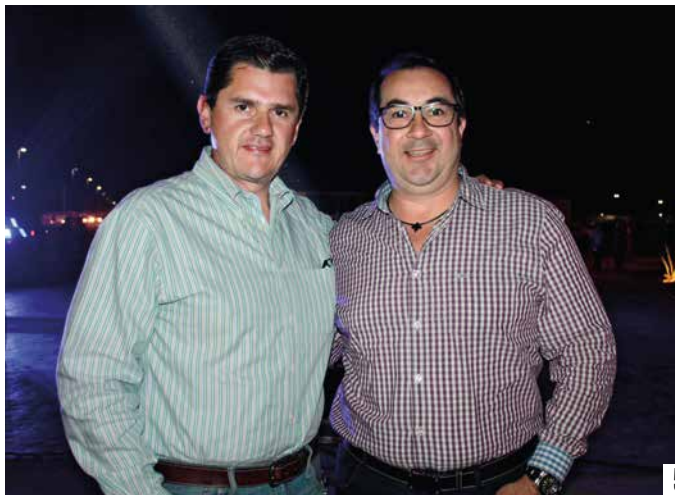
2



3



4



5


- 1. Arturo, Liliana, Marcia Lozano y Alejandro Tejeda
- 2. Juan Villarreal, Pilar Villarreal y Griselda Araiza
- 3. Martha Díaz de León, Guadalupe Villarreal, Omar Álvarez, Lupita Estrada y Jorge Estrada
- 4. Jenny Walss, Sandra González y Maritere Villarreal
- 5. Ricardo Rebollo y Pepe Cordero



Escanea el código con tu celular o busca el ID: 14116 en playersoflife.com



#IMAPLAYER #SOCIALITE



Pa
amor
Y MUCHO
SABOR

¡Felicidades!

alsuper
store

LA ROSITA

HEMOS CREADO EL CONCEPTO POR EL CUAL IR AL SUPER
¡ES UN VERDADERO PLACER!

We are here to be

★ AWESOME ★

HAPPY



HOLLIDAYS

**GRUPO EMPRESARIAL
VAME S.C.**

· SERVICIOS DE CONTABILIDAD · CREACIÓN DE NEGOCIOS ·
· OUTSOURCING · DEFENSORÍA LEGAL ·



BRASILIA #2108 NVA. SAN ISIDRO 

CEL.87.12.62.39.93 

OF. (871) 747 9748 

