

VIDA Y PROTECCIÓN
Reconocidos hospitales y
clínicas de Guadalajara

TU EVENTO
Lo mejor en salones, espacios
y proveedores tapatíos

www.playersoflife.com

PLAYERS OF LIFE

BUSINESS & LIFE

GUADALAJARA

FEBRERO 2016

\$40 MEX \$2.50 US \$3.50 CAN



**PRESIDENTE DE
GRUPO AMPM**

**FERNANDO
ARÁMBULA
OROZCO**

Consejos de un verdadero
experto en finanzas

• Director Regional Pacífico

**ULISES NAVARRO,
ALFONSO GONZÁLEZ
Y HUMBERTO RAMOS**

Innovadores que buscan
limpiar al mundo

• Creadores de Newen
detergente ecológico

PABLO MORENO VALENZUELA

El rostro amable que
tocó las puertas del éxito

JOYEROS DESDE 1949

emwa®

EMWA GUADALAJARA ANDARES

Bivd. Puerta de Hierro # 4965 Local A-134
Puerta de Hierro, C.P. 45115
Tel. (33) 36-11-27-86

EMWA GUADALAJARA AEROPUERTO

Km. 17 Carretera Guadalajara - Chapala, Local 40B2
Municipio de Tlajomulco de Zuñiga, Jalisco, C.P. 45659
Tel. (33) 36-88-54-02

MONTERREY | MÉXICO | LEÓN | TOLUCA | GUADALAJARA | CHIHUAHUA
QUERÉTARO | HERMOSILLO | ACAPULCO | MÉRIDA



*«Los detalles crean la perfección y
la perfección no es un detalle»*

Leonardo da Vinci

BVLGARI
ROMA

emwa[®]

GUADALAJARA AEROPUERTO • KM. 17 CARRETERA GUADALAJARA-CHAPALA LOCAL 40B2
MUNICIPIO DE TLAJOMULCO DE ZUNIGA, JALISCO, 33 36 88 54 02 • WWW.EMWA.COM.MX

OCTO



Tu oficina aquí →



25 locations in Guadalajara, Monterrey, Mexico and Tijuana

CONTRATOS
EN PESOS
¡VISÍTANOS!



Prime locations in flexible terms

izabc.com.mx



Alejandro García, Director Ejecutivo de PLAYERS of life Guadalajara y Pablo Moreno, Presidente de Grupo ampm

Durante los primeros meses de cada año, en el ámbito de los negocios y las empresas de cualquier dimensión, las estrategias para mantener y acrecentar la presencia de sus productos o servicios es un elemento fundamental a considerar; y para ello una de las estrategias que se utilizan para acercarse a la gente es creando eventos que generan una interacción más cercana con los clientes. En Crea tu Evento encontrarás la información más significativa acerca de hoteles, salones, espacios y proveedores que harán tu planeación

más sencilla. Por otro lado, preparamos la guía Vida y Protección, pues el cuidado de la salud es fundamental para tener una vida laboral y personal exitosa. Te presentamos algunos de los hospitales con los que cuenta nuestra ciudad, así como sus especialidades y la tecnología que ofrecen para brindar un mejor servicio a sus pacientes.

En esta edición tenemos el placer de conocer la trayectoria del Licenciado Pablo Moreno, Presidente de Grupo ampm, quien nos relata cómo encontró la oportunidad de transformar la mensajería en Guadalajara

y terminó expandiéndola a nivel nacional, aparte de convertir a su empresa en vanguardista y socialmente responsable.♥

Los artículos de todos nuestros colaboradores son altamente recomendables para que pases momentos de esparcimiento y reflexión, así que transita por las páginas que en esta ocasión te entregamos y si deseas compartírnos algún comentario, no dudes en hacerlo a través de los distintos medios de contacto con que contamos:

- www.playersoflife.com/guadalajara
- /players.gdl
- @players_gdl
- /players_gdl

PLAYERS OF LIFE
BUSINESS & LIFESTYLE
GUADALAJARA

DIRECTOR EJECUTIVO:
Alejandro García
alejandro.garcia@playersoflife.com

GERENTE COMERCIAL:
Jesús Harada
jesus.harada@playersoflife.com

EJECUTIVOS COMERCIALES:
Victoria Colín
victoria.colin@playersoflife.com

Eugenia López
eugenia.lopez@playersoflife.com

Carlos Pérez
carlos.perez@playersoflife.com

GERENTE EDITORIAL:
Elena Martínez
elena.martinez@playersoflife.com

GERENTE DISEÑO:
Eduardo Torres
eduardo.torres@playersoflife.com

ASISTENTE EDITORIAL:
Marcela Miguelena
marcela.miguelena@playersoflife.com

GERENTE EDITORIAL DIGITAL:
Alba Rodríguez
alba.rodriguez@playersoflife.com

GERENTE DISEÑO DIGITAL:
Lucía Márquez
lucia.marquez@playersoflife.com

ADMINISTRACIÓN:
Vanessa Velazco
vanessa.velazco@playersoflife.com

FOTOGRAFÍA:
Melina Mariscal
melina.mariscal@playersoflife.com

FOTOGRAFÍA PORTADA:
Andrés D. Larsen Photography

LOGÍSTICA:
Salvador Espinosa

Backstage

Sesión de portada febrero 2016
Andrés D. Larsen Photography

Entrevista por Elena Martínez
Fotografías por Melina Mariscal



Descubre más de éste y otros artículos en nuestra página web.
www.playersoflife.com

Busca el ID: 11115



QUIENES SABEN DE FITNESS, ELIGEN **LIFE FITNESS** ¡CUMPLE TUS PROPÓSITOS!



VISITA NUESTRA
TIENDA EN LÍNEA



Distribuidor Exclusivo en México
Frente a Plaza Neptuno, Local B
Blvd. Francisco Medina Ascencio No. 3951
Col. Marina Vallarta, C.P. 48335, Puerto Vallarta, Jalisco
Tel. 01 (322) 2213-375 ó 01 (322) 2212-062
ventas@sportfitness.mx



LifeFitness

WHAT WE **LIVE** FOR

sportfitness.mx
sfonline.mx



DIRECTORIO CORPORATIVO

DIRECCIÓN GENERAL

Maurice Collier de la Marliere
e: maurice.collier@grupoplayes.com.mx
T. @MauriceCollier

Alejandro Martínez Filizola
e: alejandro.martinez@grupoplayes.com.mx
T. @AlexMtzfil

EDITORIAL

GERENCIA COORDINACIÓN EDITORIAL Y DIGITAL
Victor Blankense
e: victor@grupoplayes.com.mx

GERENCIA EDITORIAL
Mariana de los Angeles Ramírez
e: mariana.ramirez@grupoplayes.com.mx

GERENCIA EDITORIAL DIGITAL
Ana Cristina Sánchez
e: cristina.sanchez@grupoplayes.com.mx

ESTRATEGIA DE REDES SOCIALES
Yovanna García
e: yovanna.garcia@grupoplayes.com.mx

DISEÑO

GERENCIA DE DISEÑO
Edgar Piña
e: edgar.pina@grupoplayes.com.mx

ASISTENTE DE DISEÑO
Marisol Cristina Pineda
e: marisol.pineda@grupoplayes.com.mx

MARKETING

GERENCIA DE MARKETING
Sandra Ortega
e: sandra.ortega@grupoplayes.com.mx

ADMINISTRACIÓN

GERENCIA ADMINISTRATIVA
Adriana Martínez
e: adriana.martinez@grupoplayes.com.mx

SUBGERENCIA ADMINISTRATIVA
Erika Vargas
e: erika.vargas@grupoplayes.com.mx

MEDIOS DIGITALES

GERENCIA DE MEDIOS DIGITALES
Iveth Ramos
e: iveth.ramos@grupoplayes.com.mx

COMERCIAL

GERENCIA COMERCIAL
Alejandro Flores
e: alejandro.flores@grupoplayes.com.mx

RECURSOS HUMANOS

COORDINACIÓN DE RECURSOS HUMANOS
Laura Hernández
e: laura.hernandez@grupoplayes.com.mx

PLAYERS EN MÉXICO

MONTERREY
Tels: (81) 1522 0536 / 37
Iza Business Center Plaza O2 Vasconcelos
Av. Vasconcelos 150 ote. Col. del Valle
San Pedro Garza García, NL

CORPORATIVO
Tels: (871) 192 3434
(871) 192 4767, (871) 228 0030 / 31
Av. Ocampo 24 ote., Col. Centro 27000
Torreón, Coahuila

LEÓN
Tels: (477) 788 2100
Blvd. Calzada de los Héroes 708 La Martinica
León, Guanajuato
www.am.com.mx

GUADALAJARA
Tels: (33) 8000 0610
Iza BC Skalia
Av. de los Empresarios 135, Col. Puerta de Hierro
Zapopan, Jalisco

REPRESENTACIONES DE VENTAS

MÉXICO, DF
Fernando Castro e: fernando.castro@grupoplayes.com.mx
Cel. (045) 871 126 0224 y Tel. (55) 5260 0906

CANCÚN
Marianne Bahsen e: marianne@playersoflife.com
Cel. (99) 8845 3642



Impreso por:

www.carmonaimpresores.com.mx
ventas@carmonaimpresores.com.mx
Lada Sin Costo: 01 800 228 2276

PLAYERS OF LIFE

BUSINESS & LIFESTYLE

Evento de Social-Business:
(Del ingl. business, negocios).

1.m. Acontecimiento social importante, relacionado con el ámbito empresarial. (p. ej. inauguraciones, lanzamientos y conferencias).

2.m. Actividad deportiva o cultural dirigida a empresarios y ejecutivos. (p. ej. torneos, partidos y exposiciones de arte).



INVÍTANOS A CUBRIR TUS EVENTOS

ESCRIBE

eventos.gdl@playersoflife.com

LLAMA

(333) 611.00.05

DISFRUTA

www.playersoflife.com

PLAYERS of life. Marca Registrada. Año 1 No. 4. Fecha de publicación: 1 de febrero de 2016. Revista mensual, editada, publicada y distribuida por Grupo PLAYERS. Av. Ocampo 240 ote., Col. Centro, 27000 Torreón, Coahuila, México. Editor responsable: Mariana de los Angeles Ramírez Estrada. Reserva de derechos: 04-2009-092408373300-01. Reserva de título INDAUTOR: 04-2012-053009512000-102. Certificado de Licitud de Título y Contenido: 15631. Título de Registro de Marca: 1005940. Publicación inscrita al Padrón Nacional de Medios Impresos. Impresa en México. Grupo PLAYERS investiga sobre la seriedad de sus anunciantes, pero no se responsabiliza de la publicidad y ofertas relacionadas con los mismos. Cada uno de los colaboradores es responsable directo de la información que facilita para ser publicada. Todas las colaboraciones reciben corrección de estilo. Prohibida su reproducción parcial o total. IMPRESA EN MÉXICO - PRINTED IN MEXICO TODOS LOS DERECHOS RESERVADOS. ALL RIGHTS RESERVED.

www.playersoflife.com

CC
CASA COLOMOS

*Aplican Restricciones

Sillas
desde
\$590*



REMATETOTAL

HASTA 75% DE DESCUENTO*

ENTREGA INMEDIATA

*APLICAN RESTRICCIONES

 /CASA COLOMOS

 /CASA COLOMOS

AV. PATRIA 1848-A, ZAPOPAN JALISCO AV. AMERICAS 548 , ZAPOPAN JALISCO
frente a Walmart Andares entre Fracisco Zarco y Hospital,
01 (33) 36100686 frente a la Volkswagen
01 (33) 36157282



52 **ANÁLISIS PLAYERS**
SISTEMA DE SALUD MEXICANO

VIDA Y PROTECCIÓN HOSPITALES

56 HOSPITAL ANGELES DEL CARMEN
57 GRUPO HOSPITALARIO CENTRO MÉDICO
PUERTA DE HIERRO
58 COUNTRY 2000
59 HOSPITAL SAN JAVIER
60 HOSPITAL REAL SAN JOSÉ
61 HOSPITAL TERRANOVA

CLÍNICAS

62 ■ CLÍNICA LUNA DE ORIENTE
63 ■ CLINIK WATER

64 **CREA TU EVENTO HOTELES**

66 PRESIDENTE INTERCONTINENTAL GUADALAJARA
68 HOTEL RIU

SALONES

70 EXPO GUADALAJARA
71 CENTRO DE NEGOCIOS CÁMARA DE COMERCIO DE GUADALAJARA
72 QUINTA SAN CARLOS

ESPACIOS Y PROVEEDORES

74 LA SAUCEDA BANQUETES
75 LAX PRODUCCIONES
76 LA CASA DE DOÑA INÉS

14 **SPOTLIGHTS**
Orgullosos tapatíos, hombres y mujeres líderes en su ramo profesional y empresarial

INSIDE

30 **SPORT FASHION**
All about attitude

34 **ESTILO & GENTLEMAN**
Whitness the elements of the casual look



ACTUALÍZATE

80 **ADVANCE**
Resuelve: reinventando las finanzas

82 **LEGIS**
La industria farmacéutica y su nuevo reto

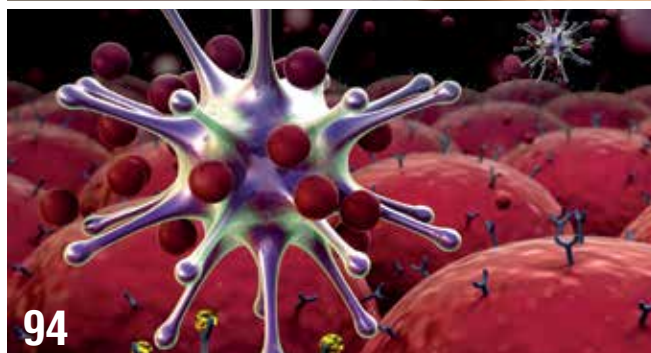
86 **ZOOM**
La percepción de tu marca



VITAL

92 **CUIDARTE**
Guía para una cirugía plástica segura

94 **NUTRICIÓN**
Cómo fortalecer el sistema inmune





QX60 2016

Pago inicial \$ 68,000

36 Rentas de
\$ 16,502



Sistema de frenado inteligente



Sistema de advertencia de punto ciego



Control inteligente de velocidad crucero



Sistema de advertencia y prevención de cambio de carril

Infiniti Guadalajara @InfinitiGDL

Av. Patria #1756 Col. Santa Isabel, Zapopan Jalisco Tel. 3040 1111

www.infiniti.mx/guadalajara

Las imágenes y especificaciones descritas son únicamente de carácter ilustrativo y pueden cambiar sin previo aviso. El pago inicial incluye comisión por apertura, tres rentas en depósito, cotización hecha a base de persona moral, sujeto a aprobación de crédito, los precios pueden cambiar sin previo aviso. Aplican restricciones.

Ellos son algunos expertos que participan en nuestra revista



ALEJANDRO MARTÍNEZ

Asociado del Grupo de Práctica de Comercio Exterior de Baker & McKenzie Abogados.
 www.bakermckenzie.com/mexico
 /Baker & McKenzie México
 @BakerMcKenzieMX
 /Baker & McKenzie México



ALEJANDRO VOGT

Director de Operaciones / Cuentas en Taste MKT.
 /TasteBTL @alejandrovogt
 www.twitter.com/Taste_MKT



LUIS ORTIZ

Managing Partner en London Consulting Group.
 luis.ortiz@londoncog.com @olvis69



MIGUEL REYNOSO

Subdirector de Promoción Bursátil en Vector.
 mareynos@vector.com.mx
 Miguel Reynoso
 www.vector.com.mx



CUAUHTLI ARAU

Estratega Empresarial y de Vida. Director General e Instructor de Human:Cia.
 www.humancia.com
 /Human:Cia @Human_Cia
 www.clubintuicion.com



VELIA LARA

Campaign Manager RSC en Good Karma Ideas Agencia.
 /Good Karma Ideas
 Good Karma Ideas
 www.goodkarmaideas.com



JORGE L. HERNÁNDEZ

Director General del Taller Hernández Silva Arquitectos.
 www.hernandezsilva.com.mx
 /hsarquitectura @hsarquitectura
 hsarquitectura /hsarquitectura



MARÍA LAURA MEDINA

Propietaria y Directora General de ::esencial.
 marialaurasalinas esencialmx
 @mlmsalinas @esencialmx
 /marialaura.medinadesalinas
 /esencialmx



NICO MEJÍA

Cocinero Colimote del Restaurante Cortez. #Nicodeice
 @nicomejia y @cortezgdl



ESTEFANÍA SÁNCHEZ

Licenciada en Nutrición & Health Coach.
 www.vienutricion.com
 estefisanchezm y vienutricion



OMAAR FLORES

Médico Especialista en Cirugía Plástica y Reconstructiva. Certificado por el Consejo Mexicano de Cirugía Plástica y Reconstructiva.
 www.omaarflores.com



ALVISE MAGGIANI

Director Comercial de Sixty 2.FIT Challenge.
 www.sixty2fit.com
 sixty 2 fit challenge sixty2fit

Queremos saber lo que más te gusta de nuestra edición, manda tus comentarios o sugerencias a editorial@playersoflife.com

TEMPORADA DE PREMIOS

EL MEJOR SUV DEL 2016 XC90

Our Idea of Luxury

WINNER
MOTOR TREND
OF THE YEAR
AWARDS

WINNER
NORTH AMERICAN
INTERNATIONAL
AUTO SHOW



12 meses sin intereses
0% comisión por apertura

5 años
Garantía
& Volvo
Assistance

volvocars.mx

Aplica para todas las versiones Volvo XC90 2016. Los términos y condiciones expresados en esta pieza publicitaria son enunciativos y pueden variar al momento de contratación de conformidad con el plan de financiamiento seleccionado por lo que te sugerimos consultarlos con tu distribuidor autorizado. Financiamiento sujeto a estudio y aprobación de crédito. Vigencia hasta 31 de enero de 2016. Plazos desde 12 y hasta 60 meses. El enganche mínimo es del 40%. Comisión por apertura del 0% sin IVA y una Tasa fija anual sin IVA del 0%. Para consultar las comisiones aplicables y cualquier operación que pudiera generar algún cargo adicional así como las cantidades que pudieran generarse y para mayor información sobre los requisitos y términos de contratación consulta nuestra página de Internet: www.bnpparibas-pl.com.mx. CAT Promedio del 2.6% sin IVA hasta 12 meses calculado al 05 de enero de 2016 sobre un importe promedio a financiar de \$517,200.00 a un plazo de 12 meses con un enganche del 40%, comisión por apertura del 0% en operaciones con Volvo Car Financial Services. *Tasa fija anual sin IVA del 0% es a un plazo de 12 meses. El cálculo del CAT no incluye seguro del vehículo. BNP Paribas Personal Finance, S.A. de C.V. SOFOM E.R. socio exclusivo de la marca Volvo Car Financial Services.



SUECIA CAR
Minerva

Av. Vallarta 2750
Col. Arcos Sur
Guadalajara, Jalisco C.P. 44150

Teléfono (33) 3208 8080

www.sueciacarminerva.com

SUECIA CAR
Guadalajara

Av. Vallarta 5500-C
Col. Camichines Vallarta
Zapopan, Jalisco C.P. 45020

Teléfono (33) 3208 8089

www.sueciacarguadalajara.com

SPOTLIGHT

Las personalidades más destacadas de la región



46 HISTORIAS DE ÉXITO PABLO MORENO VALENZUELA DIRECTOR DE GRUPO AMPM

Unió los ingredientes adecuados para crear una de las empresas más destacadas de mensajería, paquetería y logística de México.



16 AS BAJO LA MANGA HUMBERTO RAMOS, ULISES NAVARRO Y ALFONSO GONZÁLEZ



20 EJECUTIVOS EN ASCENSO FERNANDO ARÁMBULA OROZCO



22 COMPROMISO SOCIAL CLAUDIO DE ANGELIS



18 FINISH RODRIGO DIEGO LÓPEZ



24 PERFILES YURI ZATARAIN



METROPARK
RESIDENCES

TODO UN
EXITO
ÚLTIMOS
DEPTOS

LIVING &
SHOPPING

LUJO EN
EL PARQUE
METROPOLITANO

WWW.METROPARKGDL.COM

TEL (33) 3146 1251 contacto@metroparkgdl.com
AV. ECÓNOMOS 6919 / COL. RINCONADAS DEL PARQUE
C.P. 44490 / ZAPOPAN, JAL

UN DESARROLLO DE:

DISEÑO
Y GESTIÓN

EXPERTOS EN VIVIENDA VERTICAL



HUMBERTO
RAMOS

ULISES
NAVARRO

ALFONSO
GONZÁLEZ



CUIDANDO EL MEDIO AMBIENTE CON NEWEN

En el 2013 tres jóvenes emprendedores tomaron la decisión de crear un producto sustentable y amigable con el medio ambiente. Un año después, Ulises Navarro, Humberto Ramos y Alfonso González comenzaron a comercializar Newen, un detergente que no necesita enjuagarse. Su experiencia en mercadotecnia, química y ecología los ha llevado a ganar en conjunto el Premio Coparmex Jalisco al Emprendedor, de Innovación Tecnológica en el Cleantech Challenge y el de Emprendedor de México del Canal WOBI.

¿Cómo surgió la idea de crear un producto innovador como Newen?

Ulises: Originalmente la fórmula y la base más pura vienen del papá de Humberto. Él lamentablemente fallece y le deja todo el conocimiento e infraestructura. Teníamos como objetivo común un producto que entre más se consumiera más beneficios generara. Conocí a Alfonso en un *focus group* que estaba haciendo para encontrar esa idea, Alfonso se anima y me platica de su detergente ultra concentrado. Pero hacía falta algo. Después conocí a Humberto, sacó la fórmula y empezamos a validarla los tres, ¡y sí salió! Un concepto de detergente para hogar que no se necesita enjuagar después de lavar.



¿Qué obstáculos han tenido durante el desarrollo de su negocio?

Humberto: La validación, porque nosotros estábamos convencidos de que nuestro producto sí funcionaba, pero sacarlo al público y convencer a la gente nos tomó algo de tiempo. El hecho de que fuera validado por un círculo más amplio nos ayudó a que todo fluyera mucho más rápido.

Ulises: Decidimos hacer un *focus group* del uso del producto, y nos dimos cuenta de que al ama de casa no le importaba tirar agua. Lo que realmente le interesaba era ahorrar tiempo. Ese fue un obstáculo, conocer los motivantes del cliente y que la gente no creyera que no tenía que enjuagar después de lavar.

Alfonso: El diseño no era apto para el área industrial, porque las necesidades son diferentes a las de casa habitación. Además se perdía el concepto eco del producto y eso nos desenfocó. Pronto nos dimos cuenta de que 95% de nuestros clientes actuales son de casa habitación y 5% del área industrial, pensábamos que sería al revés.

¿Cuáles son las características que destacan a Newen como producto inteligente?

Ulises: Impacta en los rubros económico, ecológico y social. En el momento en que utilizas Newen te ahorras tiempo y eso incide en la calidad de vida. Estás reduciendo la cantidad de químicos para el medio ambiente y significa que río Santiago tiene menor saturación de contaminantes.

Háblennos de su experiencia al haber sido ganadores en El Emprendedor México WOBI.

Alfonso: Fue un proyecto muy relevante, nos da mucho orgullo. Logramos el primer lugar y reconocimiento de los medios, después de eso un gran número de personas se nos acercaron, trascendimos fronteras y nos hablaron

de muchos países. A veces piensas que te estás viendo muy lento, pero aquí el tema es no desenfocarnos.

Como emprendedores, ¿qué vivencias les ha marcado la vida?

Humberto: Este proyecto como tal. Rescatando pláticas individuales, si cualquiera de nosotros iniciara algo desde cero, ajeno a este proyecto, el proceso de cada quien sería mucho más rápido a raíz de lo vivido. Hace que lo que venga sea mucho más sencillo.

Ulises: Es una escuela, desde cómo te llevas y hasta elegir a los socios, delegar trabajo, es como un temario de todo lo que hemos vivido. El negocio como experiencia compartida con ellos es un parteaguas.

Alfonso: Asumir los fracasos y celebrar los logros en conjunto. No es culpa de nadie, sino de todos, y todos ganamos y perdemos juntos, como equipo, ayudándonos mutuamente para llevar esta experiencia al éxito.♥

PLAYERS Brief

¿Dónde encontrar Newen?

www.newen.mx/puntos-de-venta

Puntos de venta

74

Número de personas que trabajan en la empresa

Siete en el grupo y 86 distribuidores a nivel nacional

Ahorro de agua obtenido con Newen

Con el producto colocado al momento se han ahorrado 18 millones 596 mil 20 litros

Frase que defina su misión

"Elige lograr el cambio"





DEL TRAMPOLÍN A LA VICTORIA

Con la misma dosis de determinación y precisión que se requiere para efectuar un clavado de 10, este joven de 19 años ha logrado sobresalir como trampolinista de tres metros. A su corta edad ha participado en más de 30 competencias nacionales e internacionales, siendo acreedor del Premio Nacional del Deporte en el 2010 (categoría juvenil).

Estudiante de Ciencias Políticas y Administración Pública, no solo ha puesto el nombre de los tapatíos en alto, sino que ha logrado sobresalir a nivel mundial al convertirse en doble medallista (plata y bronce) en los Juegos Olímpicos de la Juventud Nanjing 2014.

¿Recuerdas cuál fue tu primer acercamiento al deporte?

Como todo niño mexicano fue con el fútbol, pero poco a poco noté que no tenía las cualidades. Después descubrí que me gustaba estar en el agua, pero al ser un niño hiperactivo necesitaba más adrenalina, entonces empecé con los clavados y sentí que ahí pertenecía, tenía apenas siete años. Cuando estuve más grande me di cuenta de que está considerada como disciplina a nivel mundial. Vi ganar a un amigo muy cercano y desde ese momento decidí que quería entrenar y conseguir lo que él había logrado.

¿Cómo te preparas para participar en las justas deportivas internacionales?

Es todo un proceso. Sigo la planeación del entrenador y depende de cada competencia, pero son aproximadamente tres meses dedicados a la parte física, después a sacar clavados nuevos o perfeccionar los que ya tengo, y por último me enfoco en repetirlos en varias ocasiones para mejorarlos y llegar a la más alta puntuación.

¿Cuál es el reto más grande que enfrentaste para llegar a los Juegos Olímpicos?

Todos los días son un reto, me gusta lo que hago pero no es fácil. A veces me levanto con cansancio, sin ánimos o afectado por situaciones externas, pero trato de motivarme recordando por qué estoy aquí, por qué lo hago y por qué me gusta. Si hay momentos en los que toco fondo, ahí empiezo a pensar que solo hay una salida: para arriba. Todavía no llego a mi límite, creo que me queda mucho por delante, así que me enfoco en ser mejor cada día, la mejor versión de mí.

Compártenos tu experiencia al ganar ocho medallas en cuatro eventos internacionales durante el mismo año.

El 2014 ha sido mi mejor año hasta el momento. En el Scotiabank obtuve mi primera medalla; después llegaron los Juegos Olímpicos y gané otra que no contemplaba; para terminar con el Mundial Juvenil, solo iba por dos y conseguí tres. Esto no fue por la intención de ganar, sino de disfrutar y dar lo mejor de mí, seguir haciendo lo que me gusta, clavado por clavado.

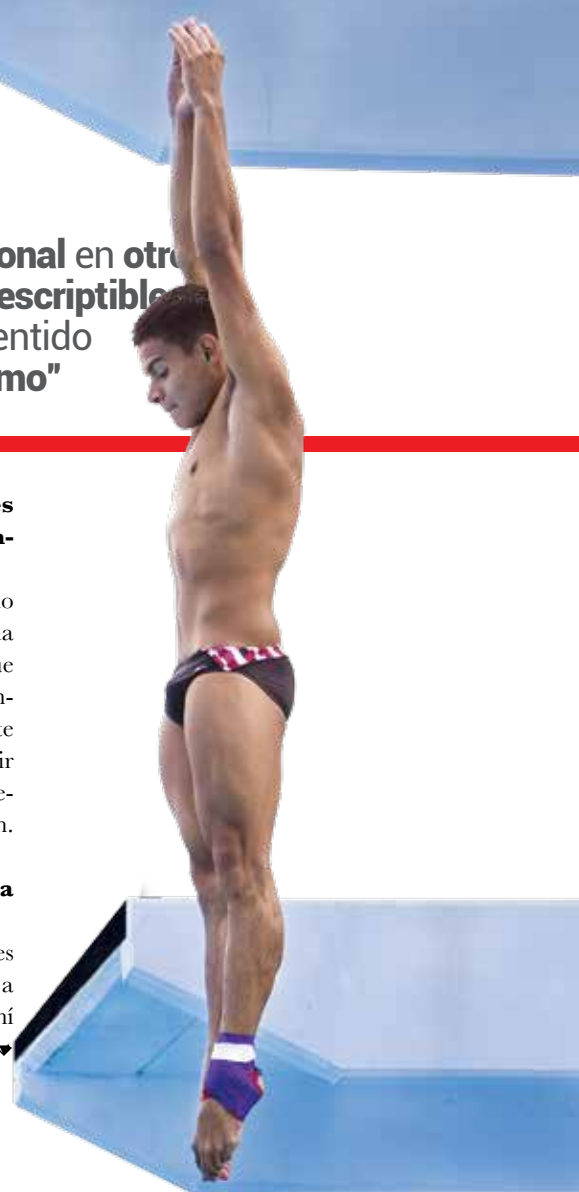
“Escuchar el himno nacional en otro país es un momento indescriptible, es cuando más me he sentido satisfecho conmigo mismo”

¿Qué consejo le darías a los jóvenes que desean comenzar una vida dentro de esta disciplina?

Primero que encuentren lo que les gusta, no tiene que ser solamente fútbol, hay mucha variedad. Que siempre luchen por lo que quieren, los sueños se pueden alcanzar, simplemente hay que buscar un equipo que te pueda sacar adelante. Y por último, seguir tu propio camino, ser independiente y superar todos los obstáculos que se te presenten.

¿Quién ha sido un maestro de vida para ti?

Mi mamá es mi más grande inspiración, es la que me ha dado todo y me ha ayudado a superar obstáculos; antes ella estaba para mí y quiero pensar que hoy yo estoy para ella. ▼



PLAYERS Brief

Años practicando:

11

Marca de ropa deportiva:

Radical

Líder deportista:

Lionel Messi

Próxima competencia:

Juegos Olímpicos Río de Janeiro

Frase:

“Reza pero nunca dejes de remar”

Libro:

Los pilares de la tierra

LCP FERNANDO ARÁMBULA OROZCO

Especialista en inversiones

Originario de nuestra ciudad, estudió la Licenciatura en Contaduría Pública en la UP y es el actual Director Regional Pacífico de Vector Casa de Bolsa. Una característica que lo distingue es su interés por mantenerse en constante actualización a través de la investigación del mercado.

¿En qué otras organizaciones colaboró, antes de comenzar su carrera en Vector?

Estuve en ABACO Grupo Financiero desde enero de 1992, hace 24 años, como Analista Técnico y Fundamental, mis tareas consistían en el análisis de empresas y promover productos financieros. Estuve hasta 1997, un poco más de cinco años, y en octubre de ese año me incorporé a Vector como Asesor Patrimonial.

¿Cuándo inició su labor en Vector y cuál fue el primer puesto que ocupó?

Mi primer puesto en Vector fue el de Asesor Patrimonial haciendo mi propia cartera y en 2001 me dieron la oportunidad de ser Subdirector de la oficina de Guadalajara. En el 2006 ascendí a Director y en el 2011 mi crecimiento fue como Director Regional.

De inicio, ¿qué retos fueron los que principalmente enfrentó en su desempeño en Vector?

Dar resultados a los clientes, porque son nuestro principal activo y responsabilidad, y llegar a las metas que exige la Casa de Bolsa. Estar muy cerca con el cliente, pues la gente es muy delicada para su dinero y hay que manejarlo lo mejor posible, estar atentos y al día con los mercados para asesorarla correctamente.



¿En cuánto tiempo y de qué manera se le presentó la oportunidad de ir ascendiendo a puestos cada vez más importantes?

Ingresé a Vector en 1997 y a los cuatro años ascendí a Subdirector. Me ayudó mucho dar buenos rendimientos y servicio a mis clientes, así como la gran cantidad de ellos.

También me favorecieron las buenas re-

laciones laborales que tenía. En 2001 me dieron la oportunidad, pero seguía llevando mi cartera. En 2006 a mi jefe lo llaman al DF como Director Nacional de Promoción y me quedé como Director de la plaza. Con el transcurso de los años empezamos a abrir sucursales en Colima y Puerto Vallarta, fue entonces que asumí el cargo de Director Regional.

¿Qué sentimientos experimentaba y cómo se preparaba cada vez que se le habría la oportunidad de encarar un mayor compromiso al ir ascendiendo?

Hay que prepararse, porque cualquier ascenso implica nuevos retos. Había nerviosismo y entusiasmo. Es importante disfrutar todo: el trabajo, la familia, las buenas amistades y los retos. Parte de mi ascenso se debe a que soy muy técnico y me gusta hacer relaciones.

¿Cuál considera la más compleja y significativa experiencia, a lo largo de este proceso profesional ininterrumpido que ha vivido?

El trato humano con las personas que me rodean: directores, promotores y clientes, porque cada uno es diferente y reacciona distinto. Adaptarse a las personas e ir de la mano con ellas para apoyarlas a que sean lo mejor de sí mismos.

¿Hacia dónde se encamina en este momento, con perspectiva a futuro, dentro de la empresa?

Estoy muy contento en mi región y todavía tenemos mucho que hacer aquí. Sé que es donde más puedo aportar, es un negocio basado en la confianza tanto en la institución como en las personas. Entre nuestros planes a mediano plazo tenemos proyectado abrir más sucursales.

¿Cómo se logra el éxito en una organización y de qué manera debe trabajarse para ser candidato a mayores responsabilidades?

Siendo trabajador, tenaz, estudiando y relacionándose. Es un trabajo de todos los días estar muy activo en el tema de la promoción y estudio de mercados financieros.♥

FUERA DE LA OFICINA

¿De qué manera goza la convivencia con su familia y amigos?

Viajando en familia, ya que paso poco tiempo con ellos, disfruto comer, ver películas, jugar golf, pero sobre todo, ir a misiones en familia. Con mis amigos me gusta la plática y las reuniones sociales. Algo que me encanta es ver series con mi esposa.

¿Práctica algún deporte o actividad recreativa?

Golf los fines de semana y caminata.

¿Cuál es su *hobbie*?

Todos los lunes participo yendo a Regnum Christi. También me gusta jugar golf, ver películas o series, y leer un buen libro.

¿A qué tipo de eventos de esparcimiento prefiere asistir?

Teatro y conciertos.

¿Cuál es su restaurante favorito?

Corazón de Alcachofa y La Docena.





CLAUDIO DE ANGÉLIS

**Haciendo felices a cientos de niños con
Infancia Alegre**

Hace nueve años arrancó el proyecto de Infancia Alegre (INFAL, AC), cuando Claudio de Angelis, Licenciado en Administración de Empresas, realizó su servicio social en una casa hogar. Su conexión con los niños fue tan grande, que decidió ayudarlos organizando eventos con el apoyo de algunos amigos. En la actualidad estas tareas se han extendido, trabajando en conjunto con 14 casas hogar.



www.infal.org

¿Cuál es la misión de INFAL?

Reintegrar a todos los niños y devolverles lo que, por derecho, les debería tocar. Ellos merecen tener una infancia alegre, igual que nosotros la tuvimos, para que puedan desarrollarse en el ámbito profesional.

¿Cuántas personas conforman la institución?

El número cambia por semestre, por ello se cuentan como voluntarios activos. Son alrededor de 500, más los que están en la oficina encargándose de la imagen y todas las operaciones. El manejo de las redes sociales es por parte de la agencia de publicidad Perception PR y además somos tres Consejos: el de grandes, el de universitarios y el de preparatorianos.

¿Cómo nacieron sus programas?

Al principio hacíamos tareas y fiestas con las casas hogar y aunque eran actividades muy agradables, nos preguntamos ¿qué estábamos logrando con los niños? Teníamos que exigirles un buen promedio y al hacerlo nos dimos cuenta de que tampoco era suficiente, porque seguían sin rendir en la escuela. Entonces descubrimos que desayunaban muy poco, así que hicimos convenios

con empresas de alimentos para darles el alimento necesario. Cuando logramos eso continuamos exigiendo buen promedio, pero surgió otro problema: les bajaban puntos por no llevar útiles escolares completos. Entonces creamos una campaña para recaudar los útiles que les faltaban. Por eso los programas van sobre la marcha, la única condición es tener un buen comportamiento en la casa hogar y también un buen promedio a lo largo del semestre.

¿Qué retos y obstáculos has tenido al frente de Infancia Alegre?

El reto es mostrarle a la gente lo fácil que es ayudar, para que se sume. Hay personas que se quejan de que vivimos donde y como lo hacemos gracias a los malos gobiernos, entonces el reto es cambiarle el chip a nuestro entorno.

Dentro de tu experiencia en INFAL hasta el momento, ¿qué acontecimiento te marcó?

Es una montaña rusa de emociones, hay muchas historias muy fuertes. Una que me llenó de orgullo ocurrió en una ocasión en que ayudaba a los niños a hacer sus tareas, había una pequeñita que hizo un ensayo

de una persona a la que admiraba mucho, y redactó que era su profesor Claudio, diciendo “es la única persona a la que siento que le importo”. Lo leí y me sentí feliz de que por un servicio social pudiera cambiar la perspectiva de alguien. Otra fue cuando falleció mi padre y uno de los niños me dio una carta que decía “tú estás para nosotros siempre, ahora nos toca a nosotros devolverte el favor”.

¿De qué manera puede apoyar la sociedad?

Nos mandan un mensaje a nuestras redes sociales (Instagram y Twitter como infal_ac y Facebook como Infancia Alegre A.C.) dándonos su teléfono y de inmediato se les contacta. Cada quien decide cómo ayudar, ya sea como voluntario o por donación.

En cuanto a los fondos para sostener a la institución y seguir apoyando a las personas, ¿a qué mecanismos recurren para obtenerlos?

A los eventos. Tenemos una carrera el 24 de abril, después viene una fiesta del Día del Niño en algún club, un brunch o algún evento deportivo con causa. También tenemos productos como el agua Koru.♥

Casas hogar atendidas:

14

PLAYERS Brief

Personas que reciben asistencia:
Cerca de
600
infantes

Voluntarios activos:

315



YURI ZATARAIN

Desarrollo ejemplar en las artes plásticas

A los seis años ganó su primer concurso de pintura y a los 13 tuvo su primera exposición, desde entonces no ha dejado de cosechar éxitos, premios y reconocimientos, entre ellos destacan el Premio Gaviota Internacional, la Medalla Iberoamericana de las Artes y el Premio Miguel Angelo, en Roma, que es el más reciente.

¿Cuándo decidiste tomar como carrera profesional las artes plásticas?

Al exponer a los 13 años entendí que deseaba pintar. Mi padre me aconsejaba estudiar otra carrera, porque en cuanto a economía el arte era muy difícil. Estudié Diseño Industrial, pensando en sobrevivir. Empecé a tocar puertas sin buenos resultados. Un amigo me dijo que me había conseguido trabajo seguro. Ilusionado fui a la entrevista, pero jamás me llamaron. Después, en una conferencia vi a quien no quiso contratarme, le pregunté por qué y respondió: “¿No te das cuenta? Si te daba el trabajo me hubieras quitado el mío en menos de tres meses”. En ese momento supe que si nadie entendía lo que sentía y quería hacer, debía hacerlo yo mismo. Cinco años después mi compañía se ubicó entre las 20 empresas de diseño más importantes de México, con clientes como Donna Karan, Walt Disney, Wynn Las Vegas, Neiman Marcus y Hoteles Four Seasons.

¿Qué obra fue la primera que presentaste?

Una que me marcó es “Principio para volar”. Dos semanas después de exponerla me avisaron que había ganado.

¿En qué te especializas y cuál es tu inspiración para crear?

Tengo más de 10 años escribiendo una historia de amor, después de ser el “doctor corazón” que resolvía la vida de los demás, pero no la mía, comencé “Historia de amantes”. Fui haciendo una gran historia con muchos capítulos, el último se titula “Eres tú”, expuesto en el museo Musas (Hermosillo, Sonora). Se inspira en el personaje que siempre busqué y por fin veo reflejado en mí: se trataba de encontrarme y ese es el tema de la exposición.

En el plano personal, ¿qué retos has enfrentado y cómo los solucionaste?

Cuando empecé a buscar trabajo y no me

“La mayoría de mis cuadros son parte de la historia que vivo y hace mucho dejaron de importarme los materiales, más bien busco los momentos y espacios”

contrataban fue algo muy duro. No tenía dinero para los materiales y comencé a hacer bocetos con lápiz, de ahí surgió mi gusto por esa técnica. También pasé hambre muchas veces.

¿Cuáles son las técnicas que prefieres implementar en tus obras?

La mayoría de mis cuadros son parte de la historia que vivo y hace mucho dejaron de importarme los materiales, más bien busco los momentos y espacios. Mi gran herramienta siempre ha sido el lápiz.

PLAYERS Brief

Participación en más de 250 exposiciones alrededor del mundo, en lugares como Nueva York, París, Milán, Londres, Washington y Arabia Saudita

Exposición en **puerta en Suiza** durante abril

Arte aplicado en faldas con GLAMéxico en pasarela; proyectando llevarlas a foros de moda en Barcelona

www.yurizatarain.com



Dentro de tu experiencia en la industria del arte, ¿hay algún hecho memorable?

Algo que me marcó fue cargar un Óscar de un productor de Hollywood, porque entendí que es algo que mucha gente busca, pero al ser de un productor; que es quien une todo los sueños, me enseñó lo que puedo hacer para contribuir a la sociedad.

¿En qué momento fuiste nombrado icónico del diseño a nivel mundial?

Hay un lugar en Carolina del Norte donde

se unen la industria del interiorismo y del diseño, en esa localidad hay más de cinco mil showrooms, ahí recibí el premio al Mejor Diseñador de Estados Unidos.

¿Cómo te defines, considerando tu experiencia y trayectoria?

Como el hombre que siempre soñé.

¿Cuál ha sido tú mayor logro y el que más te ha dado satisfacción?

Cuando mi hijo leyó sus primeras palabras en

público, me sentí el hombre más orgulloso, fue impresionante.

Hablando de la actual industria del arte en Jalisco, ¿cuál es tú visión?

Jalisco es semillero de grandes artistas y sede de diversos eventos culturales, está en movimiento e innovando. Nuestro Estado ha sonado como parte fundamental y vertiente de muchos movimientos que se desarrollan en México.♥

BEST OF THE BEST

2016 AMAZING YEAR

Al igual que los líderes políticos del mundo crean sus grupos para reunirse anualmente y planear el camino de la vida según su propia visión, los amantes de la tecnología tienen su famosa fiesta al comienzo de cada año. CES (Consumer Technology Association) 2016 se llevó a cabo en Las Vegas del 6 al 9 de enero. En el evento hubo millones de asistentes que observaron las novedades que las marcas presentarán durante el año y los famosos *concept* que nos hacen soñar con un futuro muy próximo.

FITBIT BLAZE
www.fitbit.com



SAMSUNG TAB PRO S
www.samsung.com



E HANG 184
www.ehang.com



SAMSUNG FAMILY HUB
www.samsung.com



BMW i VISION
www.bmw.com

APPS FOR THE WORLD

Las aplicaciones tanto para Android como para iOS están en constante cambio, buscando cumplir dos objetivos principales: facilitarnos la vida diaria y hacernos esclavos de nuestros dispositivos móviles. Un claro ejemplo, sin duda, son las redes sociales que nos mantienen atados y hoy se han convertido en un medio de comunicación masivo que en segundos es capaz de difundir la noticia más relevante del planeta o la imagen más irreverente del mundo.

Este 2016 empezamos por proponerte cuatro apps que deberán formar parte de tu vida.

1PASSWORD

Mantén todas las contraseñas bajo una misma llave, crea una libreta para protegerte y no olvidar tus claves, desde correos electrónicos, redes sociales, wbs, foros y cuentas bancarias, entre muchas otras opciones. Además, crea sus propias contraseñas complejas que aseguran inviolabilidad.

www.agilebits.com



AWESOME NOTE

Esta aplicación fue creada principalmente para los Samsung Galaxy, brindando un servicio perfecto. Nos permite tomar notas, realizar tareas y plasmar ideas de una manera muy ordenada. Multitask ideal para una vida ejecutiva.

www.bridworks.com



MUSIXMATCH

Si te gusta cantar en la regadera, en el trayecto a la oficina o una reunión divertida, esta es tu aplicación ideal. Musixmatch es el catálogo de letras más grande del mundo, te permite escuchar tu canción preferida y leerla mientras la vas interpretando.

www.musixmatch.com



TIMELY

La puntualidad es uno de los dolores de cabeza de muchos mexicanos, esta app te ayudará a estar presente justo a tiempo. Con un diseño amigable y moderno, este reloj-alarma-cronómetro inteligente te hará la vida más sencilla.

www.timelyapp.com



TODOMÁS
CERCA
de tí



REAL & CENTER

Av. Santa Margarita #3600
esq. Calzada Servidor Público.

T. 13714982 - 13713899 - 13713994



Tendencias en equilibrio

para el 2016

Por **María Laura Medina de Salinas**
Esencial
■ [marialaurasalinas / esencialmx](http://marialaurasalinas.com)

En el transcurso de mi vida he tenido la fortuna de conocer diferentes estilos y gustos por las cosas, ver lo que les apasiona a las personas, y es así que mi propia pasión por el diseño y el interiorismo me llevaron a hacer y trabajar en lo que más me gusta. Tomo gran inspiración de los diseñadores que crean las marcas que impulsamos. Genios creativos como Antonio Citterio, Christian Liaigre, Naoto Fukasawa y Patricia Urquiola, no dejan de sorprenderme.

Como cada año, las tendencias en muebles y diseño muestran su lado más novedoso, indicando una pauta entre interioristas y fabricantes. Esencial tiene como misión crear ambientes bellos, vanguardistas, atemporales y funcionales. Para ello utilizamos todos nues-

“El lugar lo dice todo, solo hay que ubicarse y escuchar el entorno para sentir y emular los mismos colores y sensaciones en el interior”

tros sentidos, que nos guían hacia lo que el propio espacio necesita para unir el ambiente estético con los requerimientos funcionales en una misma atmósfera.

Las mesas de comedor grandes y llamativas son una pieza fundamental este 2016. Deja de lado el vidrio, busca contrastes y materiales naturales, por ejemplo, la madera sólida que exhiba la belleza de su veta o piedras como el mármol en sus diferentes tonalidades, en muebles y accesorios, son un deleite a la vista.

Los detalles metálicos en tonos cálidos son de suma elegancia, piezas con estructuras y acentos en bronce, acero crudo o negro. Las pieles con y sin pelo dan un giro al incorporarse a elementos como vasijas, charolas, tapetes, cojines y hasta espejos. Los textiles naturales, patrones étnicos y piezas hechas a mano, son infalibles, pues agregan calidez y color a cualquier área.

Al seducir los cinco sentidos creas el vínculo espiritual entre el cliente y las piezas seleccionadas para él, equilibrando la necesidad de quien habitará el espacio con nuestra propuesta estética. El lugar lo dice todo, solo hay que ubicarse y escuchar el entorno para sentir y emular los mismos colores y sensaciones en el interior.

esencial

www.esencial.com.mx

THE BUSINESS
PERSPECTIVE

¿AÚN CREES QUE
LO TIENES TODO?



OFICINAS CORPORATIVAS
DESDE UN **40% DE ENGANCHE**
Y MENSUALIDADES A COSTO DE RENTA

ENTREGA INMEDIATA

Tel. 3817.0115

**CORPORATIVO
COUNTRY CLUB**

www.corporativocountryclub.com



ALL ABOUT ATTITUDE

Por José Alejandro Antunes

La meta está fija: encontrar el balance adecuado entre la oficina y el gimnasio. Esto nos ayuda a nivelar nuestro estrés diario y funciona como un *reset* de la mente, para activar nuestras ideas y creatividad.

1

2

3

4



5

6



7



8



9



10



11

El reloj Garmin Forerunner 235 cuenta con una nueva forma y características innovadoras, en que el monitoreo del ritmo cardiaco se sincroniza directo con Nike+



12



13

1 y 10. Adidas www.adidas.com 2. Porsche Design www.porsche-design.com 3. New Balance www.newbalance.com
4. Hugo Boss www.hugoboss.com 5 y 6. Lacoste www.lacoste.com 7 y 8. Nike www.nike.com 9 y 12. Zegna www.zegna.com
11. Garmin Forerun www.nike.com 13. Emporio Armani www.emporioarmani.com



VALENTINE *Special*



1

Este es el momento en que todo caballero debe sacar su mejor carta y enamorarla con un regalo que lo corone como el hombre de sus sueños. En San Valentín te traemos una selección de productos de moda que nos presentan las más prestigias casas del mundo, desde bolsos imperdibles hasta accesorios y joyas que ellas lucirán y presumirán con gran porte.

2



3



5

El color rojo característico de Salvatore Ferragamo se presenta en esta temporada para emocionar a mujeres y hombres, asimismo nos trae una gafas que forman parte de la celebración de sus 100 años formando parte de Hollywood. Por su parte, la encantadora marca española Tous nos ofrece una colección titulada Dreams, enalteciendo la belleza femenina con su tradicional toque delicado.



4



7



8



6

01, 03 y 06 **FERRAGAMO** www.ferragamo.com | 02 y 19 **CARTIER** www.cartier.com | 04, 05 y 13 **LOUIS VUITTON** www.louisvuitton.com
07 y 11 **EMPORIO ARMANI** www.armani.com | 08 **BURBERRY** www.burberry.com | 09, 18 y 19 **TOUS** www.tous.com
14 y 15 **FERRAGAMO** www.ferragamo.com | 16 **JULIO** www.julio.com | 17 **BENETTON** www.benetton.com
20 **LACOSTE** www.lacoste.com | 21 **PRADA** www.prada.com



Burberry se corona esta temporada con sus tonos clásicos característicos y elementos en los diseños que realzan su finura. La francesa Louis Vuitton, como siempre pensando en el liderazgo en el mercado de lujo, nos brinda tres elementos imperdibles para el guardarropas de una mujer.





WITNESS THE ELEMENTS OF THE CASUAL LOOK

POR JOSÉ ALEJANDRO ANTUNES

El principio de año siempre viene lleno de nuevas ideas y proyectos para mejorar en todos los aspectos. Por eso nos atrevemos a explorar el *look* casual, con el que vinculamos tus propósitos emprendedores con varios elementos de las mejores firmas de moda. Recuerda que lo casual no está peleado con el estilo, todo radica en saber combinar.



Modelo con un look de Brooks Brothers
Pantalón Massimo Dutti
Zapatos Brunello Cucinelli
Suéter Lacoste



Lentes y maletín Prada
Pantalón Massimo Dutti
Zapatos Rockport
Reloj Emporio Armani
Camisa y chaleco Brunello Cucinelli



La mejor prenda para caballero:

Un traje en color sólido, pues permite utilizar todos los tonos, texturas o estampados que desees en tu camisa.



Los diseños modernos le dan un toque casual y divertido a tu look.



Saco Guess
Camisa Brooks Brothers
Pantalón y corbata Massimo Dutti
Maletín Emporio Armani
Zapatos Prada

NOS RENOVAMOS PARA HACER DE SUS GRUPOS Y CONVENCIONES ALGO INOLVIDABLE



Presidente InterContinental® Guadalajara ofrece todo lo necesario para organizar eventos memorables. Sin importar la ocasión, le aseguramos que todo saldrá a la perfección.

- Disfrute de nuestros nuevos espacios:
 - Centro de Negocios
 - Salón para 1,500 personas divisible en 5
 - Dos excelentes opciones gastronómicas: Bistro Bastille y Café Urbano
- Experiencias únicas
- Especialistas en eventos que le brindarán atención personalizada

Informes:

Tel: (33) 3678 1234

grupos_guadalajara@grupopresidente.com

 **GRUPOPRESIDENTE®**
HOTEL Y RESTAURANTES


**PRESIDENTE
INTERCONTINENTAL®**
GUADALAJARA

Av. López Mateos Sur y Moctezuma No. 3515, Col. Ciudad del Sol, Guadalajara, Jalisco, México, C.P. 45050
www.presidenteicguadalajara.com • [f](https://www.facebook.com/InterContinentalGuadalajara) InterContinentalGuadalajara • [t](https://www.twitter.com/InterContiGdl) @InterContiGdl

COLECCIÓN ADMIRAL'S CUP

“ PERFECTA COMBINACIÓN DE POTENCIA, ELEGANCIA Y RENDIMIENTO”



Inspirada en sus orígenes náuticos, la colección Admiral's Cup da la bienvenida a un nuevo modelo firmemente anclado en la era contemporánea. Navegando hacia la puesta en escena con una caja innovadora desarrollada por Corum, este recién llegado, hecho para ir muy lejos, tiene un estilo sumamente varonil que hace del modelo un reloj obligado dentro de la escena contemporánea. El Admiral's Cup AC-One 45 Bois es el centro de atención: un accesible modelo mecánico que combina potencia, elegancia y rendimiento.

Con el lanzamiento de la línea AC-One Corum escribe un nuevo capítulo en la historia de su emblemática colección Admiral's Cup, nacida en 1960. Aunque sus líneas han sido rediseñadas, los códigos de identidad que han forjado la leyenda de este icono de la relojería han sido celosamente preservados. Así, el bisel del Admiral's Cup AC-One 45 Bois conserva la forma original de 12 lados, mientras que la caja de 45 mm de diámetro es más redondeada que nunca, con una estructura integrada que combina acabados pulidos y satinados. Está construida en varias capas, con inserciones de acero recubierto mediante PVD en acabado negro

que se van alternando entre la parte trasera, la carrura y el bisel para formar una brillante composición de volúmenes. Técnica y contemporánea, la caja fabricada en acero alberga el calibre cronógrafo automático CO 116, provisto también de un calendario. El movimiento, visible a través del cristal de zafiro del fondo de la caja, tiene una masa oscilante de estructura esqueletada recubierta de acero, cuya forma circular abarca toda la superficie de la abertura del fondo de la caja, proclamando con orgullo su naturaleza contemporánea.

El Admiral's Cup AC-One 45 Bois nace como resultado de una larga investigación estética llevada a cabo por la propia marca, ofreciendo un material icónico y original en su esfera: la teca. La calidez natural de la madera contrasta fuertemente con el recubrimiento de acero. El carácter técnico y la historia avanzan juntos en dirección al mar, en un mundo en que el material rompe con la forma. Desde la parte interior del realce de color negro se alzan los famosos gallardetes náuticos: firma inconfundible de la colección Admiral's Cup.

Al igual que las agujas esqueletadas y biseladas, los marcadores horarios están tratados con luminova negra. Deportivo, potente y hermético hasta 300 metros de profundidad, el Admiral's Cup AC-One 45 Chronograph ofrece un

atractivo paquete de prestaciones. Provisto de una correa de piel Mad Max estampada con patrones de kevlar en relieve con triple cierre desplegable, este modelo se encuentra disponible en una versión de acabado íntegro en negro con la caja de acero (tratada con PVD en color negro) coronada por un bisel de color carbón. Toda la esfera está oscurecida mediante patrones guilloché verticales y coloridos gallardetes náuticos impresos en el realce.

emwa

www.emwa.com.mx
emwamx



PABLO ÁLVAREZ

HEREDERO DE VEGA SICILIA

Por Enrique Maldonado
Fotografías por Jessica Guerrero

Con más de 150 años de existencia y 33 de pertenecer a la familia Álvarez, Bodega Vega Sicilia es hoy en día una de las casas vitivinícolas españolas más reconocidas a nivel internacional. Presentado por Vinoteca, Pablo Álvarez, propietario de la bodega, visitó Monterrey y platicamos con él acerca del trabajo que realizan.

¿Cómo iniciaste en el ámbito del vino?

Mi padre compró Bodega Vega Sicilia en 1982, en abril del 2016 serán 34 años, 32 de ellos he sido el responsable de la casa y todos los vinos. A pesar de no venir de una familia vinícola, hemos sabido empaparnos de conocimientos y aprendizajes a través del tiempo, para llevar por buen camino la bodega y la marca.

¿De qué manera recibe el mercado mexicano los productos de Bodega Vega Sicilia?

El mundo del vino ha cambiado mucho a nivel mundial y su consumo se incrementa cada vez más, desde luego México no está fuera de esto. La primera vez que vine, hace muchos años, recuerdo que la gente estaba más enfocada en vinos franceses, perspectiva que actualmente ha cambiado.

Por otro lado, Estados Unidos es el mayor

consumidor de vino en el mundo y no precisamente porque sea el de mayor consumo *per cápita*, sino por el tamaño de su población, por lo que creemos con toda seguridad que llegará el momento en que México sea uno de los más grandes en este aspecto, gracias a sus 122 millones de habitantes.

¿Qué marca la diferencia entre Bodega Vega Sicilia y sus competidores?

Para nosotros la calidad es lo primero. Cuando un vino no es lo suficientemente bueno, tiramos la cosecha, como lo hicimos en 2001, esto representó un gran costo para la empresa, pero no cumplía con nuestros estándares de calidad.

De acuerdo a su experiencia, ¿cuál es el vino más representativo de Bodega Vega Sicilia?

Nuestro vino estrella evidentemente es Vega Sicilia, por ser el más reconocido. Aunque también es verdad que en un estudio que realizamos hace un par de años se reveló que nuestra marca más conocida es la Valbuena.

¿En cuántos países están presentes sus productos?

Actualmente en más de 115 países alrededor del mundo.



ABRIR UN RESTAURANTE

Proyecto que se cuece aparte

Por Nico Mejía
Cocinero Colimote del Restaurante Cortez
#Nicode
@nicomejia y @cortezgdl

El 2015 fue el año de aperturas de restaurantes en Guadalajara, se inauguraron por doquier, muchísimos de ellos solo por el hecho de tener uno. Un conocido me dijo “hay quienes tienen un Yate, yo tengo mi restaurante”. Pero, ¿qué pasa realmente en nuestra ciudad con esta sobreapertura de restaurantes?, ¿son por crecimiento?, ¿por propuesta?, ¿por necesidad? o simplemente por moda.

Primero desglosemos los establecimientos: hay cafeterías, bistrós, de especialidades, conceptuales, de ocasión, por tendencia, de mariscos, italianos, de carnes y la lista sigue, incluso lugares para ir a ver y ser visto. ¿Es fácil abrir uno de ellos?

Inicialmente debemos tener claro lo que deseamos hacer:

- 1** Hay que pensar a quién se dirige, el tipo de mercado, porque no es lo mismo ponerse en Santa Teresita que en Andares.
- 2** El tipo de concepto que pondremos en marcha, ¡hay que encontrarse! Una taquería, un restaurante gourmet o una cenadería, todos dejan, pero en diferentes contextos.

3 La ubicación, dónde queremos estar, es una parte importantísima: lo pondremos en una vía rápida, en un lugar peatonal o donde están todos.

Ya tenemos las primeras tres fases. Viene la parte más seria: el financiamiento ¿Cuánto queremos gastar? o más bien ¿cuánto tenemos para hacerlo realidad? A la mayoría se les sale de las manos esta parte del proceso, así que cuidado.

Luego viene el aspecto más divertido: el personal. Aquí discrepan dos acciones vigentes: la sobreproducción de los llamados “chefs” y la escasez del personal de servicio (que aunque parezca increíble, es más importante; por supuesto, sin menospreciar a ninguno). Recordemos: aceptamos un mal platillo pero nunca un mal servicio.

Sumemos la parte fundamental: la administrativa, que es la mayor razón por lo que los restaurantes cierran, ya que podrán ofrecer la mejor experiencia gastronómica y un servicio de primera, sin embargo, con los números rojos tarde o temprano el barco irá de pique.

Al igual que los números, las estadísticas son

“Recordemos: aceptamos un mal platillo pero nunca un mal servicio”

frías. Si no se siguen al pie de la letra los pasos primordiales para abrir un restaurante pasará lo que en el 2015: una sobreapertura, pero a la inversa, en el 2016 habrá un récord en cierres.

El tema de los restaurantes es algo serio, hay que invertirle tiempo de verdad, se trabaja todos los días, no hay descansos, es uno de los negocios más absorbentes y delicados que existen, y además las ganancias llegan después de varios años, si es que el lugar sigue abierto. ¿Restaurante o yate? ¡Tú decides!

L' Bistrot®

CHEF COLLECTION

- VISTIENDO PROFESIONALES -

Chef
Nico Mejía

Chef
Delfín Vela

www.lbistrot.com



UNIFORMES
Filipinas
Calzado
Gorros
Bandanas
Accesorios
Cuchillería

by: **Clinik**
DISEÑO Y CORTADO

Siguenos **Sucursales**

| Suc. Chapalita | Av. Niño Obrero 750 Col. Jardines de San Ignacio C.P. 45040, Zapopan, Jal. Tel. 01 (33) 3122 6125 | Suc. Copernico-Av. Copérnico 3771 Fracc. Arboledas C.P. 45070, Zapopan, Jal. Tel. 01 (33) 3612-7872 | Suc. Hospital Salvador Quevedo y Zubieta 821-8 C.P. 44360, Guadalajara, Jal. Tel. 01 (33) 3617 0228 | Suc. Sta. Teresita-Hospital 1515 Esquina Ramos Millán Col. Santa Teresita C.P. 44600, Guadalajara, Jal. Tel. 01 (33) 3827 0098 | Suc. Terranova Médicos Av. Manuel Acuña 2929 Plaza Terranova, Local 6-1 Zona A C.P. 44670, Guadalajara, Jal. Tel. 01 (33) 3442 9572 | Suc. Terranova Cocina-Av. Manuel Acuña 2929 Plaza Terranova, Local 8-2 Zona A C.P. 44670, Guadalajara, Jal. Tel. 01 (33) 3641 9196

ACURA



RDX

Redefined **2016**



Llega con toda la fuerza como líder de los **crossovers Premium**. Tiene todos los elementos para capturar el gusto de los amantes de los automóviles.

Como parte de su cambio significativo en el exterior; en la más reciente versión del Acura RDX se encuentran los nuevos faros y luces traseras de LED, rines rediseñados, motor V6 y sistemas de seguridad mejorados. Además cuenta con nueva transmisión automática de nueve velocidades, una incorporación de diferentes modelos de la marca Honda.

En comparación con el anterior, el V6 de 3.5 litros tiene tecnología superior que incrementa la eficiencia del uso de combustible. Este crossover brinda un consumo de 19 mpg en ciudad y 28 mpg en carretera para los modelos de tracción delantera; por su parte la versión All Wheel Drive registra 20 y 29 mpg, respectivamente.

Otra de las grandes diferencias de este modelo es la suspensión y dirección, así como el sistema All Wheel Drive con control inte-

ligente, que se ha ajustado para una mayor estabilidad dinámica y rendimiento en toda superficie.

En el interior de la crossover, los asientos delanteros cuentan con calefacción, salidas de aire acondicionado en la segunda fila y ajuste eléctrico; su equipamiento también incluye doble pantalla On-Demand Multi-Information, radio HD, alerta de punto ciego y cámara de reversa. Asimismo, existe la posibilidad de agregar sensores de lluvia, faros antiniebla delanteros, arranque de motor a distancia, sensores de estacionamiento, asientos delanteros ventilados y AcuraWatch con alerta de cambio de carril. Estas novedades convierten al Acura RDX 2016 en la opción líder de los crossover:♥

www.acuraguadalajara.com.mx

[/AcuraGDL](https://www.facebook.com/AcuraGDL)

En Perfecta armonía...



Plusvalía

Exclusiva Casa Club panorámica

T. 3111 0002

www.puertalaslomas.com


PUERTA
LAS LOMAS

P A B L O

.

M O R E N O

.

V A L E N Z U E L A

Entrevista por María Elena Martínez / Fotografías por Andrés D. Larsen Photography

Hace 25 años, en 1990, mientras estudiaba la Licenciatura en Administración y Finanzas en la Universidad Panamericana Campus Guadalajara, institución en la que también trabajó, se puso de manifiesto la esencia emprendedora de Pablo Moreno Valenzuela, quien unió los ingredientes adecuados para iniciar lo que hoy constituye Grupo amp, una de las empresas de mensajería, paquetería y logística más destacadas de México: detectar una necesidad, generar un mecanismo adecuado para cubrirla, brindar un servicio de excelencia, crear un capital humano sólido y crecer permanentemente.



“La generación de empleos es responsabilidad exclusiva de los empresarios, el Gobierno debe ser un facilitador”

¿Cómo nació la idea de crear Grupo ampm y cuáles fueron los primeros servicios que ofrecía?

Originalmente la idea surgió en mi época universitaria, pues utilizábamos el servicio de correos en la institución donde estudiaba y trabajaba. Las cartas que mandábamos para invitar a muchachos de preparatoria a que asistieran a nuestra universidad para que la conocieran y se inscribieran, no llegaban, y para solucionarlo, me puse a repartirlas.

Le sugerí a la universidad comprar motocicletas y contratar un mensajero, el Rector me dijo que éramos una casa de estudios, que yo debía emprender esa empresa y serían mis clientes. Le propuse una mensajería local. Siempre que una buena idea se encuentra a un padrino es más probable que crezca, entonces busqué a alguien que me ayudara a llevarla a cabo. Al principio solo fue local, después estatal y regional, y con el paso de 25 años se formó un Grupo de entrega de paquetes, tarjetas de crédito y todo lo que una gran empresa de logística hace, compitiendo con el servicio postal mexicano y luego con trasnacionales del giro, a las que también les proveemos servicios, tenemos la última milla, es decir, entregamos en los pueblitos más distantes.

Sabemos que 1995 fue el año en que Grupo ampm despegó con la gestión de entrega de tarjetas de crédito, ¿cuál fue el crecimiento que se logró?

Originalmente las tarjetas eran entregadas por una empresa de servicio de protección y guardias, así que en 1995 les propusimos a los bancos darles ese servicio. Hoy somos la compañía con mayor entrega de plásticos en México, con más de 150 mil al mes, lo cual nos llena de orgullo. También somos la primera empresa privada del país que entrega la mensajería tradicional, compitiendo con el servicio de correos, y cada año crecemos más. Inicialmente nos expandimos en Guadalajara y después abrimos más sucursales en Jalisco, Colima y Nayarit, incluyendo todos los pueblitos de cada Estado. Posteriormente incursionamos en Michoacán y Sinaloa, y paulatinamente en toda la República, por ello somos de los que más empleos dan en el país, representando a nuestra entidad.

¿Cómo fue la expansión hacia otras ciudades del país?

De dos maneras: estratégicamente decidimos lo que queríamos hacer y por otro lado, los clientes lo han ido pidiendo. Iniciamos con la mensajería tradicional, pero llevando camiones nos dimos cuenta de que había una gran oportunidad de ofrecer paquetería, y empezamos a elaborar una estrategia considerando que el sobre tradicional desaparecería, aprovechamos nuestras redes para entregar algo más, y en la actualidad tenemos la ventaja competitiva de la última milla, que constituye nuestra gran oportunidad. El mercado de la logística siempre ha permanecido en crecimiento.

¿De qué manera evolucionó el Grupo con la diversificación a soluciones logísticas?

Ganamos el premio de los World Mail & Awards en el 2007, con nuestro sistema de innovación eyetrack 5.0. Es un sistema de GPS que detecta la entrega de cada mensajero y que en el mundo de la logística marca un antes y un después. Ahora todas las empresas tienen GPS con su nombre. Nosotros contamos con la plataforma Handy, desarrollo al estilo Uber, con la cual es posible identificar a cada uno de los mensajeros, a qué hora llegarán y la ubicación de la entrega, en definitiva está revolucionando el mundo de la mensajería. En una empresa mexicana pequeña la tecnología permite competir con las grandes compañías que poseen un apoyo económico millonario. Con mucho esfuerzo, en Grupo ampm hemos realizado un desarrollo tecnológico que cada vez nos ayuda más a brindar un mejor servicio a nuestros clientes.





Como líder del Grupo ampm, ¿cuáles han sido las acciones que ha implementado para sobrellevar las crisis económicas que se han presentado en el país?

Primero que nada, permaneciendo al frente del Grupo. Ha habido dos grandes crisis en la empresa, la última fue en el periodo 2007-2008 y la anterior en 1994. Frente un panorama así debes salir y luchar por lo que has creado, y por tanta gente que vive de la organización. Por ejemplo, en el 2008 tuvimos una crisis por un crecimiento desordenado, la cual nos tomó con una muy buena fuerza operativa y altísimos índices de entrega. En 1994 la empresa estaba apalancada, pero la pudimos sobrellevar porque tenemos un gran prestigio con los bancos, aunque gracias a Dios casi no utilizamos crédito. Hoy ya sumamos 25 años de resultados.

¿Qué elementos considera los fundamentos más sólidos de la empresa?

Nuestro ADN es el capital humano. Por supuesto que Handy es un *must*, pero la creación de un equipo de trabajo disciplinado, esforzado, que no permite fallas y que trabaja de 12 a 14 horas, nos permite

tener excelentes resultados. De repente era frustrante que otras empresas se llevaran a nuestros directivos y colaboradores, y ahora, por fortuna, debido a nuestro crecimiento, la gente permanece. Además del capital humano, otra base fundamental son los avances tecnológicos, distinguir las oportunidades que existen y tener una política comercial sumamente agresiva, que opera los 365 días del año y busca las mejores oportunidades.

•
“EL ADN de
Grupo ampm
es el
capital humano”
•

¿Cómo fue la experiencia de Pablo Moreno, Presidente de Grupo ampm, al ser mencionados como una de las mil empresas más importantes de México?

Nos da mucho gusto estar entre las más importantes de México dentro del sector logístico, pero hay que saber mantener este reconocimiento, porque cada decisión puede afectar a mucha gente a la que le damos empleo.

Me satisface decir que estos 25 años se pasaron rapidísimo, gracias al esfuerzo de mis “generales”, que son los más apegados al Grupo, así como por la visión, nuestros consejeros y el trabajo diario, por lo que no podemos aflojar, debemos poner el ejemplo permanentemente.



Grupo ampm en breve

Cinco mil
personas trabajan
actualmente en el Grupo

**Servicios logísticos con
cobertura nacional**

30 millones
de entregas masivas se
realizan mensualmente

Más de 2000 unidades
constituyen su flotilla
vehicular

Con la extensión de servicios como Logtrade y Login, ¿cuál fue el éxito alcanzado por el Grupo ampm?

Debido al significativo crecimiento en el sector logístico, tanto el almacenaje como el manejo de la logística inversa (entregar y recolectar productos de los comercios para repararlas o llevarlas nuevamente, firmas y demás), vimos un gran crecimiento y oportunidad, compramos una pequeña empresa de almacenaje y hoy la hemos convertido en una relevante compañía que brinda apoyo a la cadena de suministro, con la que comenzamos a subirnos a la ola de las grandes del sector. Estos servicios se requerirán cada vez más en México, por eso ya estamos en busca de clientes, para crecer y competir en el mercado, dándole mucha más fortaleza al Grupo, convirtiéndolo en el número uno en generación de empleos.

Siendo líder de una de las empresas más importantes de México, con una significativa trayectoria de 25 años de servicio, ¿qué nos puede compartir en torno al concepto de éxito?

Los resultados derivan del trabajo y el esfuerzo. La generación de empleos es responsabilidad exclusiva de los empresarios, el Gobierno debe ser un facilitador: En 25 años hemos vivido muchos tipos de gobiernos, pero las empresas tienen que seguir, para generar buenos sueldos, pues es la única manera de salir adelante. Los universitarios también están obligados a contribuir en el desarrollo de México. Una gran empresa siempre necesita de grandes ejecutivos, hay que pagar impuestos y buenos sueldos, además de ofrecer un inmejorable servicio o producto.

¿De qué manera contribuye Grupo ampm como una empresa socialmente responsable?

En el 2015 logramos la certificación como empresa socialmente responsable, pero desde nuestro primer día de operación lo hemos sido, porque generamos buenos empleos, nuestros mensajeros son jóvenes y los alentamos a superarse; intentamos una interacción con las familias para hacerles ver la importancia de mantener un trabajo y ascender; asimismo siempre hemos apoyado las causas sociales y continuaremos haciéndolo.♥





ACURA
GUADALAJARA

MDX 2016

VEN Y CONOCELA



Visítanos en:

A. Patria No. 1648 Colonia Santa Isabel
C.P. 45110 Zapopan, Jalisco. México

 /AcuraGuadalajara  @Acura_GDL

www.acuraguadalajara.com

Acura Guadalajara

Tel: (33) 3344 5858



PRUEBA DE
MANEJO

GRUPO
VANGUARDIA

 LAS MEJORES
EMPRESAS
MEXICANAS



SISTEMA DE SALUD MEXICANO

La salud es uno de los aspectos más recurrentes en el interés de los habitantes de todo el mundo. En México la protección e integridad de los ciudadanos se encuentra resguardada de manera constitucional, sin embargo, son muchos los intereses que circulan alrededor del presupuesto federal asignado a este rubro. Desde los servidores públicos que buscan su propio beneficio, hasta el sector privado del que muchos tenemos la idea de que tiene ventajas desmedidas o es sobrevaluado. A decir verdad, lo que resulta indudable es la necesidad primaria de mantenernos saludables y corregir los problemas de sanidad a los que estamos expuestos. En este contenido editorial compartimos datos de relevancia del sector económico y social que vive el país en lo referente a salud.

Por Victor Blankense

Para cualquier nación es esencial proteger y velar por la salud de la población, sin duda, un elemento influyente en su desarrollo económico, razón por la cual, los dirigentes ponen atención a la implementación de políticas públicas que generen el bienestar social. En nuestro país el Programa Sectorial de Salud 2013-2018 incluye entre sus objetivos, la reducción de riesgos que afectan la sanidad de los mexicanos en cualquier actividad de su vida, dentro de los cuales se enmarca la estrategia que busca fortalecer el control, vigilancia y fomento sanitarios de productos y servicios de uso y consumo humano.

En este sentido la generación de información estadística, a través de una cuenta satélite, permite dimensionar la importancia económica del sector, como una trascendental vertiente para analizar la situación del sistema de salud en México, en cuanto a los costos asociados a los servicios de salud, los medicamentos y el equipo requerido para brindar dicho servicio.



Así, en el 2014 el valor generado por las actividades para la prevención, recuperación y mantenimiento de la salud humana fue equivalente a 5.7% del Producto Interno Bruto (PIB) de la economía nacional.



Del total, el sector público contribuyó con

40.7%

del PIB de la salud

mientras que las unidades económicas privadas participaron con 38.8%



Finalmente, la valoración del trabajo no remunerado de los hogares en el cuidado de la salud representa una quinta parte del valor agregado de la salud en ese mismo lapso.

En el 2014 el PIB del sector el ascendió a 382 mil 72 millones de pesos, y fue generado principalmente a través de servicios hospitalarios, con 21.3%, mientras que 16.5% correspondieron a los servicios de consultorios médicos, 15.4% al comercio de bienes sanitarios, 10.2% a la fabricación de medicamentos y materiales de curación, y 8.7% fueron producto de la Administración Pública Federal y Estatal del sistema de salud.

Del total de los bienes y servicios disponibles para la atención de la salud, la mayoría son adquiridos directamente por los hogares, con 41.7% del monto total. Más de dos terceras partes de este consumo lo cubren mediante el pago monetario para la compra de estos bienes o servicios, mientras que casi una tercera parte lo realizan a través del trabajo no remunerado en el cuidado de la salud.

En contraparte, el Gobierno consume a nombre de los hogares 37 de cada 100 pesos del valor total de los bienes y servicios de salud disponibles en el país, con el objeto de proporcionarlos a la población mediante el sistema de seguridad social y sus distintas unidades médicas no incorporadas a este esquema; 15 pesos se ocupan como insumo de los procesos productivos, y el complemento se exporta al resto del mundo, se usa como bien de capital o lo consumen las instituciones sin fines de lucro al servicio de los hogares (ISFLSH).

PIB

El Producto Interno Bruto del Sector Salud y Asistencia Social en México en el 2014 ascendió a 382 mil 72 mdp

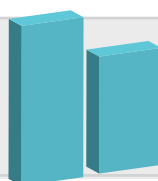


Tabla laboral del sector salud:
-Público 54%
-Privado 46%

SISTEMA DE SALUD MEXICANO

TRABAJANDO EN EL SECTOR SALUD MEXICANO

En el 2014 el sector salud generó alrededor de 1.91 millones de puestos de trabajo ocupados remunerados, que equivalen a 4.5% del total de la economía nacional. De cada 100 puestos que generan las actividades de salud, 54 se ubican en el sector público y 46 en los establecimientos privados.

Por tipo de actividad, los servicios hospitalarios generan 30 de cada 100 puestos del total del empleo del sector salud, mientras que 21 son contratados en los consultorios médicos, 19 por el comercio de bienes, 12 por la administración pública de salud, y el resto se encuentra repartido en la producción de medicamentos y otros bienes, y en los servicios de apoyo al sector.



Presupuesto Federal de Salud en 2015

511,434.4

mdp, 1.9% más que en 2014

INGRESOS Y DEUDA

Con base en la estimación de crecimiento de la economía, se calculan los ingresos estimados en la Ley de Ingresos de la Federación, es decir, los recursos para iniciar el gasto público. Para 2015, los ingresos ascendieron a cuatro millones 694 mil 677.4 millones de pesos.

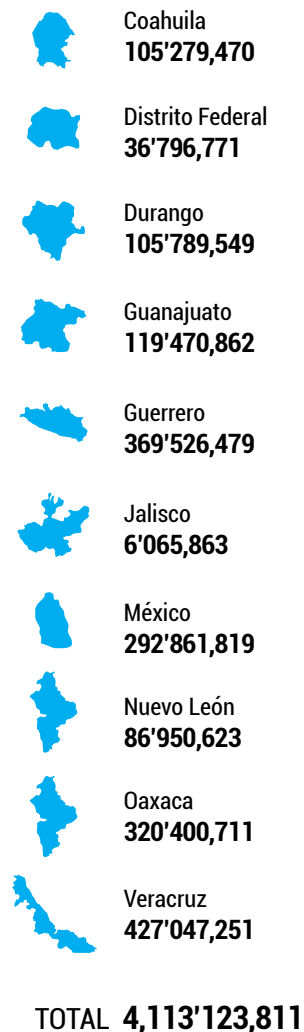
De ellos, 61.9% representa ingresos del Gobierno Federal (como cobro de impuestos y derechos), 18.6% de los organismos y empresas (Pemex, CFE, IMSS e ISSSTE) por la venta de bienes y servicios, y 5.2% de las aportaciones a seguridad social; y por su parte los recursos provenientes de financiamiento (deuda) constituyen 14.3% del total.



El gasto de inversión más representativo del 2015 fue la Construcción del Hospital General Regional (HGR) en León, Guanajuato:

1,279.2 mdp

DISTRIBUCIÓN DEL PROGRAMA DE APOYO PARA FORTALECER LA CALIDAD EN LOS SERVICIOS DE SALUD



¿Contribuirías con la alimentación saludable?

NUTRICIÓN UNIVA



Reconocimiento por 20 años como miembro de la Asociación Mexicana de miembros de facultades de Nutrición (AMMFEN).

Licenciatura en esta especialidad con mayor antigüedad en el occidente del país.

Programa con orientación en **nutrición clínica** o **nutrición en el deporte**.



Integra los conocimientos teórico – prácticos en el área de Nutrición en el Deporte, así como los principios básicos del entrenamiento deportivo.

LICENCIATURA EN NUTRICIÓN

MAESTRÍA EN NUTRICIÓN CLÍNICA

DIPLOMADO EN NUTRICIÓN EN EL DEPORTE Y ACTIVIDAD FÍSICA

Prestigio y reconocimiento de la calidad académica a nivel regional y nacional.

Pioneros en la zona occidente del país, con programa de estudios actualizado.

Fortalecimiento de la investigación y prácticas en escenarios clínicos durante todo el programa.



01(33) 3134 0800 / 01 800 3690 900
www.univa.mx



ESPECIALIDADES

Clínicas:

- Arritmias
- Intervencionismo Radiológico
- Neurofisiología
- Ronquido y Apnea del Sueño
- Multimodal de Hemodiálisis y Diálisis Peritoneal
- Diagnóstico
- Litotricia y Endourología

Unidades:

- Fisiología Cardiovascular y Gastro Intestinal
- Terapia Intensiva Neonatal, Pediátrica y Adultos (con médicos intensivistas las 24 horas)
- Terapia de Infusión y Quimioterapia
- Ecocardiografía

Otras:

- Centro de Salud Mental Integral
- Medicina Nuclear
- Instituto de Obesidad y Síndrome Metabólico
- Departamento de Imagenología
- Embolización de Miomas Uterinos
- Hemodinamia
- Terapia Respiratoria

HOSPITAL ANGELES DEL CARMEN

¡Nadie te cuida como nosotros!



“La salud es una responsabilidad de todos, en Hospital Angeles del Carmen, creemos que la mejor manera de cuidarla es a través de la prevención y detección oportuna de enfermedades. Hemos sido un referente de vanguardia, experiencia, innovación y alta especialidad a lo largo de 70 años, conjuntando la mejor tecnología y el más extenso cuerpo de médicos especialistas, con el ya reconocido trato cálido y seguro que solo el mejor capital humano puede brindar”

LIC. JOSÉ MANUEL MONROY HERMOSILLO
Director General

Fundado en 1946 como Maternidad del Carmen, en 1948 se convirtió en Sanatorio del Carmen y derivó en Hospital del Carmen en 1962. Perteneciendo a Grupo Angeles desde 1999, con su reinauguración en el año 2000, en el 2016 cumple 70 años al servicio de la salud. A su reconocimiento como destacada institución médica privada del occidente del país, con una trayectoria de 70 años, desde el 2006 se ha sumado la Residencia en Medicina Interna, hoy con seis generaciones de egresados exitosos, y con base en estos resultados, en el 2015 inició la Residencia de Anestesiología, actividades de postgrado con el aval académico del Centro Universitario de Ciencias de la Salud de la Universidad de Guadalajara. En respuesta a los grandes cambios y avances tecnológicos en el diagnóstico y tratamiento de las enfermedades, sus servicios más reconocidos son los del área de Medicina Crítica de Alta Especialidad.



SERVICIOS

- 110 camas censables
- Urgencias con camas de choque y quirófano
- Salas de Endoscopia
- Dos quirófanos de cirugía ambulatoria y siete formales
- Banco de sangre
- Laboratorios de Análisis Clínicos, y Patología Clínica y Quirúrgica
- Sala de Urología y Litotricia
- Mastógrafo Digital Hologic (mamografía tridimensional y 2D; tomografía)
- Nuevo equipo de ultrasonido (estudio mamario bilateral)
- Nuevo fluroscópio digital (estudios especializados y convencionales de rayos X en un mismo sitio)
- Primer y único equipo SPECT Híbrido Symbia Intevo 6 de nueva generación (estudio del cuerpo humano de manera funcional y anatómica, con gran calidad de imagen y menor radiación)
- 698 médicos abarcando todas las especialidades (todos certificados y con cédula)
- Ortopantomógrafo digital (rayos x digital dental panorámico con cefalometría)



Tarascos 3435, Fracc. Monraz
44670 Guadalajara, Jal.
(33) 3813-0042
Urgencias: (33) 3813-1224

[f /Hospitales Angeles](#)
[t @Hospitales Angeles](#)



COPRISJAL UCSP20160121P002

ESPECIALIDADES

- Angiología
- Alergología
- Cardiología
- Cirugía Bariátrica
- Cirugía General
- Cirugía Plástica
- Coloproctología
- Dermatología
- Endocrinología
- Gastroenterología
- Geriátrica
- Ginecología y Obstetricia
- Hematología
- Infectología
- Medicina Interna
- Nefrología
- Neumología
- Neurocirugía
- Nutrición
- Odontología
- Oftalmología
- Oncología
- Otorrinolaringología
- Pediatría
- Traumatología y Ortopedia



GRUPO HOSPITALARIO CENTRO MÉDICO PUERTA DE HIERRO

“La vida es nuestra vocación”

El Centro Médico Puerta de Hierro es el Grupo Hospitalario privado, establecido hace 10 años con presencia en el occidente del país, y especializado en proveer servicio de salud, y caracterizado por la excelencia y calidez humana en la atención integral que brinda al paciente a través de un cuerpo médico especialista, tecnología innovadora y capital humano capacitado, fieles a su eje rector: “La vida es nuestra vocación”.

Inició como unidad médica especializada en servicios de oftalmología, al nacimiento del proyecto se sumaron algunos especialistas y hoy cuenta con cinco unidades hospitalarias: tres de ellas específicamente en la Zona Metropolitana de Guadalajara. En cada una de las regiones donde tienen presencia, sus hospitales se caracterizan por ofrecer servicios integrales de salud con tecnología e infraestructura de vanguardia.



VENTAJAS

Centro Médico Puerta de Hierro es aliado estratégico de la Escuela Nacional de Medicina del Tecnológico de Monterrey (convirtiéndose en Hospital Escuela) y de la Unidad de Patología Clínica (reconocido grupo de laboratorios en la Zona Metropolitana de Guadalajara).

Responsable sanitario:
Dra. Gloria González Álvarez. UDG. D.G.P 2112536



Av. Empresarios 150, Col. Puerta de Hierro
45116 Zapopan, Jal.
T. (33) 3848-4000
www.cmpdh.com
relaciones.publicas@cmpdh.com
/centromedicopuertadehierro



ESPECIALIDADES

- Cardiología
- Cirugía General
- Cirugía Plástica Reconstructiva
- Ginecología y Obstetricia
- Medicina Deportiva
- Medicina Interna
- Nefrología
- Neurocirugía
- Neurología
- Oncología
- Ortopedia
- Otorrinolaringología
- Pediatría
- Proctología
- Traumatología
- Urología



COUNTRY 2000

El que no vive para servir
no sirve para vivir

Inaugurado el 11 de febrero del 2000 como Centro Médico de Especialidades, sus principales valores son atención al paciente y sus familiares, respeto, lealtad, responsabilidad y sentido humano, pilares que apoyan su quehacer de servir; enfocándose en actividades de calidad, seguridad y detección de riesgos, logrando que sus pacientes estén satisfechos por la atención medico quirúrgica que reciben.

Su equipo está convencido de que el único camino para alcanzar el bienestar de quienes les confieren la responsabilidad de participar en el restablecimiento de su salud, es un ambiente de cordialidad, con disposición, tranquilidad y confianza. Como hospital de especialidades cuenta con licencia por parte de Cofepris para trasplantes de corazón, hígado, riñón, córnea y hueso.

Responsable Sanitario:

Dr. Ever Arturo Rodríguez Arias

Médico Cirujano y Partero U DE G DPG 261183

Especialidad Ced. Esp. 3212924

SERVICIOS

- 62 habitaciones
- 9 salas de cirugía
- Toco-cirugía
- Sala de endoscopia
- Unidad de Cuidados Intensivos Adultos y Neonatal
- Urgencias médico/quirúrgicas
- Radiología e Imagen
- Banco de Sangre
- Laboratorio Clínico
- Hemodiálisis
- Sala de Hemodinámica Híbrida
- Terapia respiratoria
- Cuneros
- Unidad de Vacunación
- Cafetería abierta las 24 horas y domingos medio día
- Tres estacionamientos



"Los 15 años de experiencia con que contamos nos dan la confianza para cumplir nuestra misión, han permitido el crecimiento de nuestras instalaciones y la obtención de los recursos indispensables para la resolución de patologías de alta complejidad. La seguridad de nuestros procesos están plenamente avalados por el Consejo de Salubridad General, máximo organismo de este ámbito en México. Esperamos que cuando lo requiera, podamos servirle con la atención que se merece"

Dr. Ever Arturo Rodríguez Arias
Director General

COPRISJAL
UCSP20160111P001



Av. Jorge Álvarez del Castillo 1542
Col. Chapultepec Country, 44610 Guadalajara, Jal.
☎ (33) 3854-4500 y 01-800-627-5885
🌐 www.hospitalcountry2000.com



ESPECIALIDADES

- Angiología
- Cardiología
- Cirugía pediátrica, general y laparoscópica
- Gastroenterología y Bariátrica
- Traumatología y Ortopedia
- Oncología
- Nefrología
- Neurología
- Radiología
- Neurocirugía
- Trasplantes
- Urología

HOSPITAL SAN JAVIER

Más de 20 años de experiencia

Inaugurado el 12 de diciembre de 1994, cuenta con más de 20 años de experiencia y más de 150 mil pacientes atendidos. Se distingue por su constante innovación, vanguardia tecnológica y trato hospitalario, en un ambiente cálido. Fue el primer hospital en América Latina en introducir la radiocirugía cerebral sin bisturí, a través de su Unidad Gamma Knife y el primero en obtener la certificación como Hospital de Especialidades. También sobresale por ofrecer servicios integrales en ramas como Gastroenterología, Neurocirugía, Cardiología, Oncología, Traumatología y Trasplantes, entre otras, atendidas por más de cinco mil médicos asociados, reconocidos especialistas en su área. Ha sido acreedor al Premio Estatal de Calidad en el Manejo Higiénico de Alimentos (Secretarías de Salud y Turismo) y el reconocimiento Beyond Success Award. Tiene presencia en Jalisco y Nayarit.



CERTIFICACIONES

- Consejo de Salubridad como Hospital de Especialidades
- Empresa Segura Nivel III (PASST)
- Distintivo H para las áreas de Dietas y Restaurante
- Calidad Ambiental a nivel federal (PROFEPA, 2015) y estatal (SEMADET)
- Unidad Interna de Protección Civil

DR. CARLOS DUEÑAS
Director General

EQUIPAMIENTO

- Gamma Knife Perfexion (radiocirugía cerebral sin bisturí)
- Acelerador Lineal Synergy Elekta (tratamiento seguro de lesiones tumorales cancerosas)
- Radioterapia Conformada Tridimensional, a través de colimadores multihojas
- Angiógrafo Allura Xper FD20 (última generación)
- Tomografía axial computarizada multicorte
- Resonancia magnética de tres teslas
- Ecocardiograma General Electric Vivid 9 Dimensión
- Mamógrafo



Av. Pablo Casals 640, Col. Prados Providencia
(33) 3669-0222
contacto@hospitalsanjavier.com
www.hospitalsanjavier.com

f /Hospital San Javier
t @hossanjaviergdl



SERVICIOS

- Médicos especialistas las 24 horas
- Urgencias las 24 horas
- Unidad especializada en Gineco-Obstetricia
- Centro de Cardiología Intervencionista
- Centro de Traumatología y Ortopedia
- Terapia Intensiva e Intermedia (adultos, pediatría y neonatal)
- Cirugía general y ambulatoria
- Imagenología
- Hemodinamia
- Litotricia extracorpórea y Endourología
- Laboratorio Clínico Bacteriológico y de Inmunología
- Banco de sangre
- Histopatología
- Banco de huesos y tejidos
- Hemodiálisis
- Endoscopia
- Inhaloterapia
- Chequeos médicos
- Hospitalización por especialidad
- Clínica de Obesidad y Enfermedades Metabólicas Relacionadas
- Terapia Celular para Enfermedades Crónico Degenerativas y de Origen Autoinmune DNA-VITA
- Cirugía de Plexo-Braquial y Nervio Periférico
- Medicina de Rehabilitación
- Departamento de Neurofisiología y Trastornos del Sueño

HOSPITAL REAL SAN JOSÉ

Estás en las mejores manos



“Como Director, me siento orgulloso del equipo humano que aquí labora, dando su mejor esfuerzo y haciendo del paciente su segunda familia, así como los médicos que entregamos nuestro profesionalismo para su bienestar. En conjunto con mi Consejo, siempre buscamos la mejor alternativa diagnóstica y terapéutica, prestigiando nuestro lema: estás en las mejores manos”

Director General

Institución privada orgullosamente mexicana, que desde el 2005 ofrece atención médico quirúrgica de alta especialidad, seguridad, calidad y calidez a los pacientes y médicos proveedores. Surgió como una idea hace 14 años, luego de que sus directivos detectaron la creciente necesidad de camas y hospitales, buscando un cambio radical en el concepto de atención, brindando seguridad, calidad y calidez a un precio justo, con tecnología de punta. Abrió sus puertas a la sociedad jalisciense, recibiendo a su primer paciente el 7 de septiembre del 2005.



VENTAJAS

Esta institución se ha caracterizado por ofrecer un concepto innovador de un hotel con servicios hospitalarios. Es un hospital inteligente con tecnología de vanguardia, alta calidad en sus áreas y excelencia en el servicio, asegurando que los pacientes, familia y médicos estén en las mejores manos. Es reconocido por su moderna infraestructura, que lo hizo acreedor al Primer Lugar en Diseño de Interiores del Sector Salud (Sociedad Mexicana de Interioristas, AC, 2008), así como por su piso de maternidad.



ESTÁS EN LAS MEJORES MANOS®



Av. Lázaro Cárdenas 4149, Col. Jardines de San Ignacio, Zapopan, Jal.
 ☎ (33) 1078-8900
 🌐 www.hrsj.com.mx
 ✉ info@hrsj.com.mx
 📍 Hospital Real San José



ESPECIALIDADES

- Cardiología
- Cirugía General
- Cirugía Plástica
- Gastroenterología
- Traumatología y Ortopedia
- Medicina Interna
- Neurocirugía
- Neurología
- Medicina Crítica
- Medicina Interna
- Urología
- Oncología Médica y Quirúrgica
- Pediatría



"Somos un hospital privado de alta especialidad que integra diversas unidades de atención médica y diagnóstico. Reunimos a un selecto grupo de médicos, enfermería y operación hospitalaria, guiados por un estricto código de ética médica. Nuestro objetivo es ofrecer un servicio de máxima calidad y excelencia médica, apegados a los estándares de seguridad mundial. Además de proveer confort y protección a nuestros pacientes, estamos comprometidos con la atención en trato humano y calidez"

DR. LUIS EDUARDO IBARRA MEDINA
Director

HOSPITAL TERRANOVA

El cuidado médico seguro

Hospital de especialidades privado fundado el 28 de enero 1979. Se originó del Hospital Vázquez Arroyo ubicado en lo que ahora se conoce como Plaza Tapatía. El Doctor Javier Ibarra Farah, junto con un grupo de médicos, tomó acciones y debido a cambios internos en la institución, se optó por construir sus instalaciones en la zona que hoy ocupan y nombrarlo Hospital Terranova. Desde entonces su misión fue clara y consciente en atender a sus pacientes con la más alta calidad médica, así como sentido humano y personalizado.



SERVICIOS

- Urgencias
- Servicios farmacéuticos
- Terapia intensiva
- Endoscopia y Colonoscopia (cirugía ambulatoria)
- Laboratorio de Análisis Clínicos
- Unidad de Radiología y Diagnóstico de Imagen
- Densitometría
- Banco de sangre y Medicina Transfusional
- Hemodinamia
- Centro de Especialidades Cardiológicas Terranova
- Grupo de Ortopedia y Traumatología Terranova
- Grupo de Pediatría Terranova



Av. Terranova 556, Col. Prados
Providencia, 44670 Zapopan, Jal.
(33) 3641-2040
www.hospitalterranova.com

f /Hospitalterranova
e @HTterranova
t @Hospital_Terranova



La medicina oriental es el resultado de dos mil 500 años de sabiduría, experimentación y perfeccionamiento. Aunque sus raíces son del otro lado del mundo, sus beneficios se han extendido, llegando también a la ciudad de Guadalajara gracias a Luna de Oriente.

Marta Briseño y Scott Cole, Médicos Especialistas, son los fundadores de la clínica. Ambos egresados de la prestigiosa Universidad de Pacific College of Oriental Medicine, están certificados tanto en medicina oriental como en occidental.



Medicina Oriental y Nutrición

Brasilia 2876, int. 14
(33) 3640-3807
www.lunadeoriente.com
LunaDeOriente
LunaDeOriente

ALGUNAS ENFERMEDADES ATENDIDAS POR LUNA DE ORIENTE

- Enfermedades digestivas
- Trastorno del sueño
- Disfunción sexual
- Enfermedades metabólicas (diabetes y sobrepeso)
- Cansancio
- Estrés
- Depresión
- Ansiedad
- Enfermedades relacionadas con la edad
- Adicciones
- Alergias
- Enfermedades de la mujer: infertilidad, perimenopausia, menopausia, trastornos menstruales, etc.

CARACTERÍSTICAS

En Luna de Oriente se tratan enfermedades tanto agudas como crónicas, traumáticas e infecciosas con técnicas utilizadas en la medicina oriental, como acupuntura, terapia herbal, moxibustion, ventosas, masaje y taichi.



**MARTA BRISEÑO GÓMEZ
ESPAÑA Y SCOTT COLE**

Directores

“Fusionar las dos medicinas, oriental y occidental, nos ha ayudado a encontrar las respuestas que faltaban para entender al cuerpo humano desde un enfoque completamente integral. En la farmacología china no existen los términos *efectos secundarios* o *reacciones adversas*, precisamente por el perfecto balance de las hierbas que en ellas se encuentran”

CLINIK WATER

Agua alcalina, antioxidante

Clinik Water nace como una de las opciones más adecuadas para la hidratación, actuando como un potente antioxidante debido a su pH de nueve. El beneficio es simple, ya que el agua natural en niveles ácidos se encuentra en rangos de pH de cinco a 6.5, por lo que debido a sus características químicas el agua alcalina es rica en oxígeno por su elevado pH, adicionando bicarbonatos en el organismo, con un efecto rejuvenecedor e hidratante. Ayuda a purificar el organismo, permitiendo que las condiciones ácidas naturales del estómago estén en balance para refrescar e hidratar adecuadamente el cuerpo de forma natural.

USOS



Primeramente para beber, restaurando el balance de electrolitos en el cuerpo de manera más rápida que el agua común.



Mejora el sabor de alimentos y ayuda a mantener vitaminas y minerales que generalmente se pierden en el proceso de preparación.



Utilizándola para preparar café y té, quita el amargor e intensifica el sabor.



Para cocinar arroz, intensifica el sabor y le otorga mejor consistencia.



☎ (33) 9627-5054
✉ ventas@clinkwater.com
🌐 www.clinikwater.com
📌 /ClinikWater

DIRECTORIO

Zapopan, Jal.

• **Chapalita:** Av. Niño Obrero 750, Col. Jardines de San Ignacio, 45040 Zapopan, Jal.
☎ (33) 3122-6125

• **Copérnico:** Av. Copérnico 3771, Fracc. Arboledas, 45070. Zapopan, Jal.
☎ (33) 3812-7872

Guadalajara, Jal.

• **Hospital:** Salvador Quevedo y Zubieta 821-B, 44360 Guadalajara, Jal.
☎ (33) 3617-0228

• **Sta. Teresita:** Hospital 1515 esquina Ramos Millán, Col. Santa Teresita, 44600 Guadalajara, Jal.
☎ (33) 3827-0098

• **Terranova Médicos:** Av. Manuel Acuña 2929, Plaza Terranova, Local 6-1, Zona A, 44670 Guadalajara, Jal.
☎ (33) 3642-9572

• **Terranova Cocina:** Av. Manuel Acuña 2929, Plaza Terranova, Local 8-2, Zona A, 44670 Guadalajara, Jal.
☎ (33) 3641-9196

Puerto Vallarta, Jal.

• **Clinik Fluvial:** Av. Fluvial Vallarta 197, Lt-4 Mz-39 (entre Havre y Niza), Fracc. Fluvial Vallarta, 48312 Puerto Vallarta, Jal.
☎ (322) 297-6450 y 224-9544

Hermosillo, Son.

• **Plaza Dila:** Benito Juárez 349, Local 17, Col. Bugambilias, 83140 Hermosillo, Son.
☎ (662) 211-1057

• **Plaza Santa Fe:** Reforma y Blvd. Luis Encinas, Local 12, Col. San Benito Súper Santa Fe, 83190 Hermosillo, Son.
☎ (662) 214-8191

Ciudad Obregón, Son.

Avenida Vicente Guerrero 213 pte., Locales 1, 2 y 3
☎ (644) 415-2928

Mazatlán

Av. Rafael Buelna 1000, L3, Fracc. Hacienda Las Cruces, 82123 Mazatlán, Sin.
☎ (669) 112-1237

Zacatecas, Zac.

• **Scala:** Blvd Héroes de Chapultepec 1402-A, L 2-3, 98050 Zacatecas, Zac.
☎ (492) 156-3293

• **Centro:** Av. López Velarde 428-B, Col. Centro, 98000 Zacatecas, Zac.
☎ (492) 925-2901

Tepic, Nay.

Av. Insurgentes 128-A pte., Plaza Victoria, Local 1, Col. San Antonio, 63159 Tepic, Nay.
☎ (311) 133-0508

Morelia, Mich.

Plan de Ayala 1140, L 17 y 18 (frente a Gasolinera Poza Rica), Centro Histórico, 58000 Morelia, Mich. ☎ (443) 204-4272

Ciudad de México

Poniente 1 (Guerrero) 148, Col. Buenavista, Del. Cuauhtémoc, 06350 México, DF.
☎ (55) 5546-8447

CREANDO





EVENTOS

Con garantía de éxito

Indudablemente las empresas, organizaciones e instituciones requieren de realizar continuamente eventos con objetivos internos (capacitaciones, reuniones de trabajo, convivencia de su equipo) como externos (presentaciones de productos o servicios, inauguraciones, aniversarios), por ello encontrar los sitios perfectos tanto de hospedaje, como de espacios y demás proveedores resulta esencial. Considerando la importancia de lo anterior, nos dimos a la tarea de ofrecerte información útil acerca de este trascendental tema, para contribuir a que tu planeación sea más sencilla y obtengas los resultados que esperas.



Hotel **Presidente** **InterContinental** **Guadalajara**

TODO LO QUE SUS GRUPOS Y CONVENCIONES
NECESITAN EN UN SOLO LUGAR

☎ (33) 3678-1234

🌐 www.presidenteicguadalajara.com

📘 InterContinentalGuadalajara

📧 @InterContiGdl



PRESIDENTE
INTERCONTINENTAL.
GUADALAJARA



Espectacular edificio en forma de pirámide de 14 pisos, con fachada de espejos. Su hospitalidad e instalaciones renovadas hacen de Presidente InterContinental Guadalajara el lugar ideal para toda ocasión especial.

Cuenta con espacios originales diseñados para brindar un excelente servicio. Su éxito se basa en la realización de eventos memorables, con auténtico sabor local, que permite a sus invitados conectarse con el destino en un ambiente único.

Sea cual sea el motivo del evento, su staff conoce las necesidades de sus clientes para crear momentos inolvidables.

SERVICIOS ADAPTADOS PARA LOS NEGOCIOS

- Ofrece 10 salones divisibles hasta 17 con capacidad para hasta mil 500 personas.
- Centro de negocios completamente nuevo, que cuenta con cinco salas totalmente equipadas con tecnología de vanguardia, además de dos salas para cinco personas en el Club InterContinental.
- Internet de alta velocidad (30 MB).
- Servicio de concierge, agencia de viajes, renta de autos y venta de boletos de avión.



PRINCIPALES SERVICIOS

Habitaciones: 423 que combinan tecnología, sofisticación, modernidad, estilo y eficiencia, con elementos de confort como escritorios con sillas ergonómicas, cafeteras Nespresso y Melita, iHome, pantalla LCD y decoración vanguardista.

Club InterContinental: diseñado con un agradable entorno contemporáneo, ofrece desayuno continental estilo buffet por las mañanas, canapés y bebidas por las tardes; Mesa del Chef; acceso a estaciones de internet y salones de reunión.

Restaurante Café Urbano Bistro

La Bastille: cocina mexicana e internacional, con amplia variedad de platillos en sus buffets de desayuno y comida, y cena a la carta.

Tequila Collection Bar: selección de los 100 mejores tequilas de la ciudad y exquisito menú mexicano.

Alberca: exterior climatizada.

RAZONES PARA ELEGIRNOS

- **No se limita simplemente** a proporcionar un **lugar agradable** para llevar a cabo **los negocios**, sino que **va más allá**.
- **Inspira al cliente** a sacar el **máximo** provecho a su reunión **conectándolos con el destino**.
- Excelente **servicio** y **calidad InterContinental**.
- Los más **altos estándares** de **higiene** y manipulación de alimentos, avalados por el **Distintivo H**.

VENTAJAS

Mejor conocido como la Pirámide de Cristal, el emblemático hotel se ubica en una de las áreas residenciales y comerciales más prestigiadas de la ciudad, a escasos minutos de Expo Guadalajara, centros corporativos y de negocios, así como de tiendas departamentales, restaurantes y centros de entretenimiento. Su arquitectura refleja la mezcla única de historia, tradición y estilo contemporáneo de la metrópoli.





HOTEL RIU

PLAZA
GUADALAJARA

Situado en la zona más privilegiada de Guadalajara en México, y a solo dos km de la Gran Plaza Fashion Mall y a tres km de Expo Guadalajara, este imponente edificio de 42 plantas alberga en su interior habitaciones de exquisita decoración con conexión Wi-Fi gratuita, mesa de trabajo y zona de descanso con sillón, TV con conexiones multimedia y modernos baños totalmente equipados; las habitaciones de los pisos superiores gozan de vistas panorámicas sobre la ciudad.



En sus restaurantes Décapolis y Chardonnay (a la carta) ofrece una variada oferta gastronómica, además del Lounge-Bar Blue Moon (en el área de la piscina exterior). Esto lo convierte en un perfecto oasis urbano, con zonas como gimnasio, piscina exterior con tumbonas, y centro de spa y *wellness* con diferentes tratamientos de belleza para unos días de relax. Asimismo, para quienes se aventuran al centro proporciona algunas de las actividades y excursiones disponibles en la ciudad.

SALONES

Enfocado a una clientela de negocios, el hotel dispone de 16 salas de reuniones con capacidad de hasta mil 345 personas y un total de cuatro mil 629 m². Todas las salas tienen conexión Wi-Fi, además de unas completas instalaciones. Para más información puede consultarse la sección de grupos.

ESPACIOS Y SALONES

www.riuplaza.com
(33) 3880 7500
/Riuhoteles
@riuplazahotels



GRUPOS ESPECIALES

El Hotel Riu Plaza Guadalajara está situado en la zona más privilegiada de la ciudad de Guadalajara, México, solo a dos km de la Gran Plaza Fashion Mall y a menos de tres km de Expo Guadalajara. Este imponente edificio de 42 plantas alberga en su interior 550 habitaciones de exquisita decoración. Cuenta con 49 mil 826 ft² (cuatro mil 629 m²) de impresionantes salones para conferencia y reuniones, además de planificadores de eventos profesionales.

♦ **Guadalajara Magna (AI-IX)**
Capacidad 1708 personas

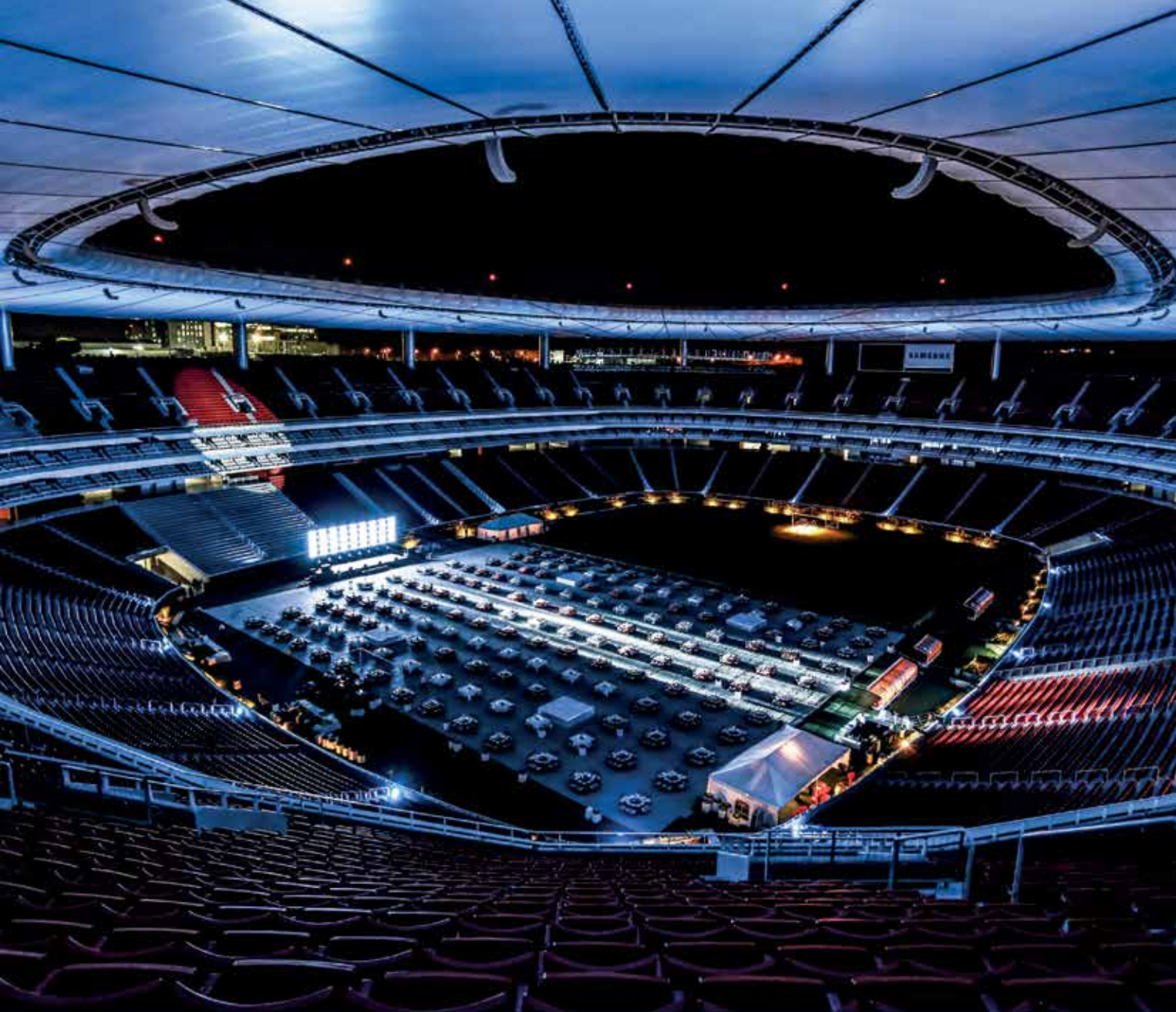
♦ **Foyer I-III**
Capacidad N/A

♦ **Vallarta**
Capacidad 317 personas

♦ **Tonalá (B)**
Capacidad 121 personas

♦ **Tlaquepaque / Tequila**
Capacidad 121 personas

♦ **Careyes**
Capacidad 92 personas



GENERAMOS EXPERIENCIAS CON TRASCENDENCIA

DISEÑO Y PRODUCCIÓN DE EVENTOS

Con más de 16 años de experiencia en el mercado, contamos con la tecnología de punta en audio, iluminación y video, haciendo que la experiencia de nuestros eventos sea única.

DREA PRODUCCIONES, S. DE R. L. DE C. V., con domicilio en PROLONGACIÓN 5 DE MAYO 6850 INT. 3, PARQUE INDUSTRIAL EL CAMICHÍN II, COLONIA SAN JUAN DE OCOTÁN, ZAPOPAN, JALISCO, C.P. 45019, México 3632 7475 | 3631 3805 | 3634 7688





EXPOGUADALAJARA

◆ EL RECINTO DE LOS GRANDES EVENTOS ◆

El Ingeniero Humberto González Hernández, Presidente de Expo Guadalajara y empresario mueblero, tiene la gran responsabilidad de liderar el recinto más importante de México, con un equipo profesional de más de 230 colaboradores.

EXPO GUADALAJARA

Recinto número uno de Latinoamérica

Expo Guadalajara es “Más de lo que te imaginas”, ya que se ubica como el recinto número uno de América Latina con más de 119 mil m² ideales para exposiciones, convenciones y congresos. Genera la derrama económica más grande e importante del estado de Jalisco, la cual al cierre del 2015 se estimó en más de 10 mil millones de pesos. Asimismo, favorece a las industrias hotelera, restaurantera, comercial, de transporte y montaje, al igual que a los comités organizadores, por mencionar algunos sectores, los cuales crecen a partir de todos los eventos que se realizan en Expo Guadalajara.

Con instalaciones distribuidas en dos niveles y lobbies funcionales que albergan hasta 60 mil personas simultáneamente, diversas características se han añadido a las dimensiones de los espacios para cubrir los requerimientos de cualquier evento, elemento que lo hace único en México.

Las siete exposiciones más grandes e importantes del país se llevan a cabo en este recinto: Expo Nacional Ferretera, Intermoda (edición

Expo Guadalajara en datos

- 28 años de experiencia
- Más de 119 mil m²
- 47 espacios principales
- Capacidad total para 60 mil personas

Contacto

- ☎ (33) 3343-3000
- ✉ infoexpo@expoguadalajara.mx
- 🌐 www.expoguadalajara.mx
- 📘 Expo Guadalajara
- 📧 @expoguadalajara
- 📧 @expoguadalajara



primavera-verano y otoño-invierno), Expo Mueble Internacional, Expo Transporte, Expo ANTAD (Asociación Nacional de Tiendas de Autoservicio y Departamentales) y FIL (Feria Internacional del Libro de Guadalajara).

Se caracteriza por tener salones multifuncionales que proveen las mejores opciones para albergar convenciones o grupos desde cinco hasta 10 mil personas, con diferentes opciones de montaje. Sus capacidades y diseño de instalaciones ofrecen una amplia variedad de opciones para efectuar reuniones simultáneas, talleres y congresos, y asimismo cuenta con amplios espacios de exposición.

Con 28 años de experiencia, Expo Guadalajara continúa creciendo, renovándose y evolucionando, lo que ha llevado a la capital tapatía a convertirse en el destino más relevante para el turismo de reuniones a nivel nacional.

Tanto para Expo Guadalajara como para la Perla Tapatía el 2016 es un gran año, ya que serán sede del Tianguis Turístico, el Congreso Mundial de Oftalmología (WOC, por sus siglas en inglés) y el Congreso Internacional de Astronáutica.

CENTRO DE NEGOCIOS CÁMARA DE COMERCIO DE GUADALAJARA

TU GRAN EVENTO EN EL MEJOR
LUGAR Y AL MEJOR PRECIO



Pone a disposición del público sus salones a fin de realizar reuniones empresariales, congresos, eventos sociales o culturales. Cuenta con salas multifuncionales y espacios adecuados para que los eventos sean exitosos. Sus salas para eventos privados tienen capacidad de albergar de cinco a 22 personas en un montaje tipo herradura. Asimismo ofrece cinco salas Guadalajara para 100 personas cada una, con opción de convertirse en sala magna para 550 personas en tipo auditorio. También ofrece su auditorio con mobiliario fijo (butacas) para 270 personas, apto para

graduaciones, obras de teatro y conferencias. El patio central es espacioso y su diseño permite colocar 28 mesas redondas para 10 personas, con pista (58 mesas utilizando el lobby de Vallarta) u 850 personas en tipo auditorio y más de 20 stands de 3x3 para exposiciones. Al contratar el servicio de alimentos, no hay cargos de renta cubriendo los consumos mínimos establecidos. A los socios se les aplica un descuento especial de 5%, 10% o 15% en alimentos, dependiendo del paquete de afiliación adquirido.♥

PRINCIPALES SERVICIOS

- Banquetes personalizados (desayunos, comidas, cenas, taquizas y cocteles de primer nivel)
- Mobiliario, cristalería y mantelería
- Meseros y capitán de meseros
- Restaurante (desayunos lunes a sábados y comidas lunes a viernes)

VENTAJAS

- Excelente ubicación
- Estacionamiento privado
- Calidez y profesionalismo del equipo de trabajo, meseros y cocineros
- Chef personalizado (menús especiales)
- Precios competitivos

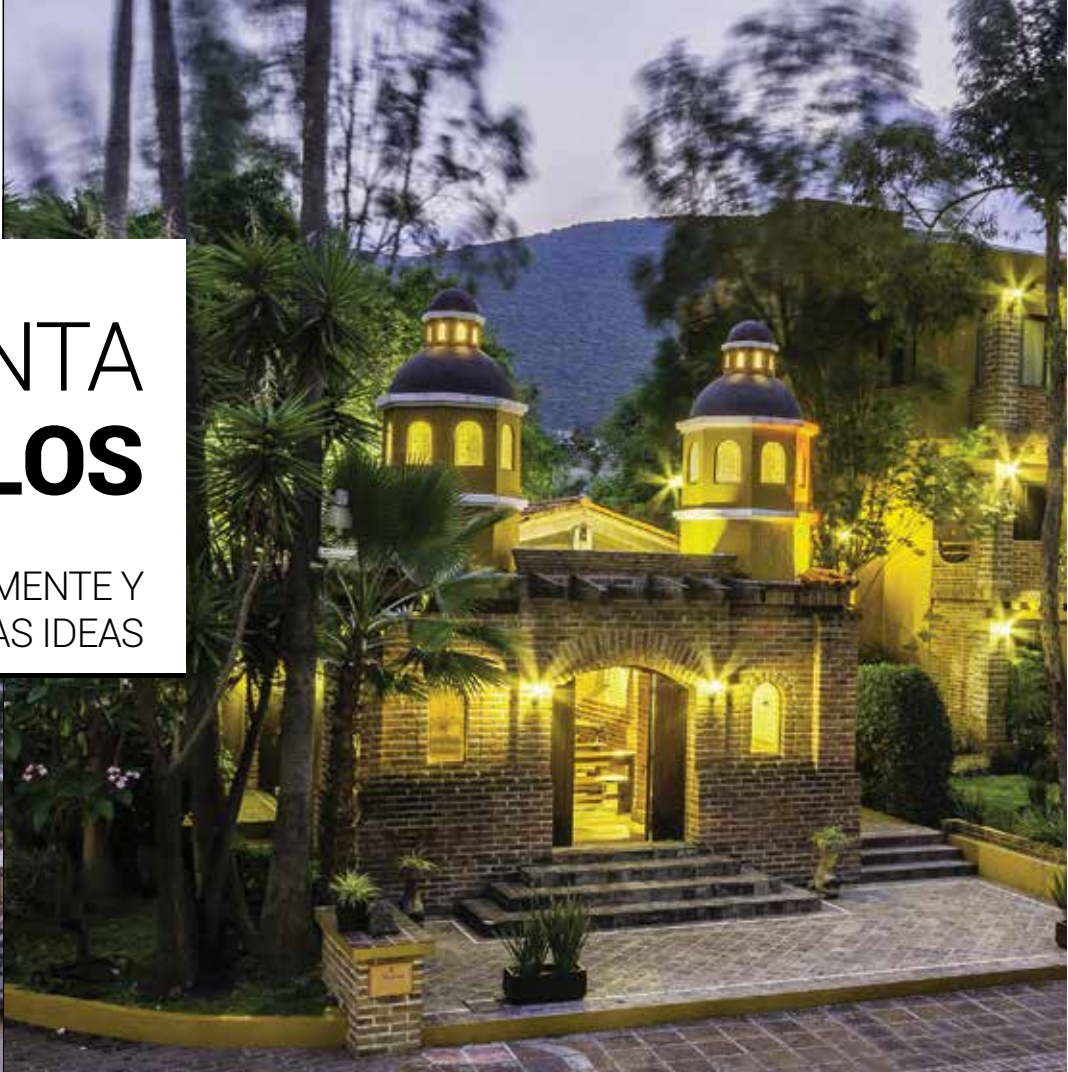
📍 Av. Vallarta 4095 (esq. Niño Obrero),
Col. Camino Real
☎ (33) 3880-9009, 1201-2052 y 3880-9073
🌐 www.camaradecomerciodl.mx
📌 Cámara de Comercio





QUINTA SAN CARLOS

DESPEJA TU MENTE Y
CREA NUEVAS IDEAS



En Quinta San Carlos pueden obtenerse resultados satisfactorios en todos los eventos corporativos. Junto a sus invitados, los organizadores tienen la posibilidad de disfrutar excelentes instalaciones, además de una espectacular vista al lago de Chapala, ambiente propicio para eventos de integración, capacitación, dinámicas en equipo o cualquier festejo empresarial.

PRINCIPALES SERVICIOS

Talleres empresariales: espacios para reuniones, presentaciones y actividades de mejora de equipos de trabajo, con grupos grandes y pequeños.

Hospedaje: 28 lujosas habitaciones.

Restaurante: la mejor comida gourmet y *coffee break select*.

SUM: "Salón de Usos Múltiples" para conferencias y talleres, con toda la tecnología necesaria.

ESPACIOS Y SALONES

📍 Pino Suárez 1-A, San Pedro Tesistán, Jocotepec, Jal.

🌐 www.quintasancarlos.com.mx

☎ (387) 763-5023 y 2079

📌 Quinta San Carlos



QUINTA SAN CARLOS
HOTEL + EVENTOS

• SERVICIO DE CALIDAD Y PERSONALIZADO

• INCREÍBLES ÁREAS VERDES CON ESPACIO PARA REALIZAR ACTIVIDADES DE INTEGRACIÓN

• PRIVACIDAD Y TRANQUILIDAD INIGUALABLE

• EQUIPO DE ALTA TECNOLOGÍA

• ALIMENTOS DE CALIDAD Y SERVICIO GOURMET

• A TAN SOLO 45 MINUTOS DE LA CIUDAD

• VÍA RÁPIDA DE ACCESO AL AEROPUERTO



Lugar ideal para...



Capacitaciones



Convenciones



Team Buildings



Juntas



Comidas

INFORMES

+52 (387) 763 5023 & 763 2079 / reservaciones@QuintaSanCarlos.com.mx



La Saucedá Banquetes

Servicio con tradición

Ofrece servicios integrados para obtener la mejor relación costo-beneficio en la organización de cada evento, ya sea familiar o empresarial.



Principales servicios

- Salón con capacidad para hasta 430 personas
- Diseño de menú
- Concepto de decoración, ambientación y asesoría profesional en montajes, o en su caso, contratación de proveedores externos
- Asesoría profesional para la logística, timing y protocolos
- Integración de listas de invitados y asesoría profesional para su acomodo
- Contratación de grupos musicales, DJs, equipo de audio, video e iluminación
- Suministro y control en vinos y licores
- Contratación de equipo de soporte técnico y staff (edecanes y seguridad privada)
- Valet parking con seguro contra robos parciales y daños

Lo que nos distingue

- 30 años de experiencia
- Atención personalizada
- Calidad e higiene en alimentos
- Cómodas instalaciones
- Excelente ubicación
- Estacionamiento propio



📍 Av. de las Américas 1160, Altamira
45160 Zapopan, Jal.
☎ (33) 3633-1771 ext. 101, 102 y 103
🌐 www.lasauceda.com
📄 saucedabanquetes
📱 @LaSaucedaGDL
📺 /lasaucedabanquetes



LAX Producciones

Todo lo que necesitas para tu evento

Orgullosamente tapatía, con más de 20 años de experiencia se especializa en la escena del audio, video e iluminación, caracterizada por su innovadora producción y ambientación para eventos sociales y empresariales.

Lo que nos distingue

- Equipo de expertos y DJs profesionales
- Puntualidad, responsabilidad y buen servicio
- Excelente coordinación e innovación
- Buen gusto en los detalles, que hacen de cada evento una experiencia célebre y memorable



LAX

AUDIO • ILUMINACIÓN • VIDEO

📍 Circuito San Eduardo 96, San Juan de Ocotán, Zapopan, Jal.

☎ (33) 3817-1450 y 3123-0647

🌐 www.lax.com.mx

📘 /lax.com.mx

📧 @momentoslax



La Casa de Doña Inés

Queremos atenderle su evento, díganos su presupuesto

Fundada hace más de 10 años, desde su inicio se ha convertido en una de las mejores opciones de buffet en Guadalajara. Ofrece gran variedad de platillos locales, con la mejor calidad y sazón, a precios competitivos. Caracterizada por sus antojitos, comida tradicional, desayunos y mucho más.



Lo que nos distingue

- Buena atención personal, telefónica y durante el evento
- Comida suficiente para que los invitados queden satisfechos
- Exquisito sazón y calidad
- Personal con filipina o vestido de negro y con el cabello cubierto
- Puntualidad al llegar al evento
- Respeto al horario de comida de 2.5 horas después de empezar a comer

Principales paquetes

Guadalajara: Carne en su jugo con frijoles de la olla, tortas ahogadas y tacos dorados.

Jalisco: Pozole blanco y rojo, tacos dorados, enchiladas, sopes y flautas.

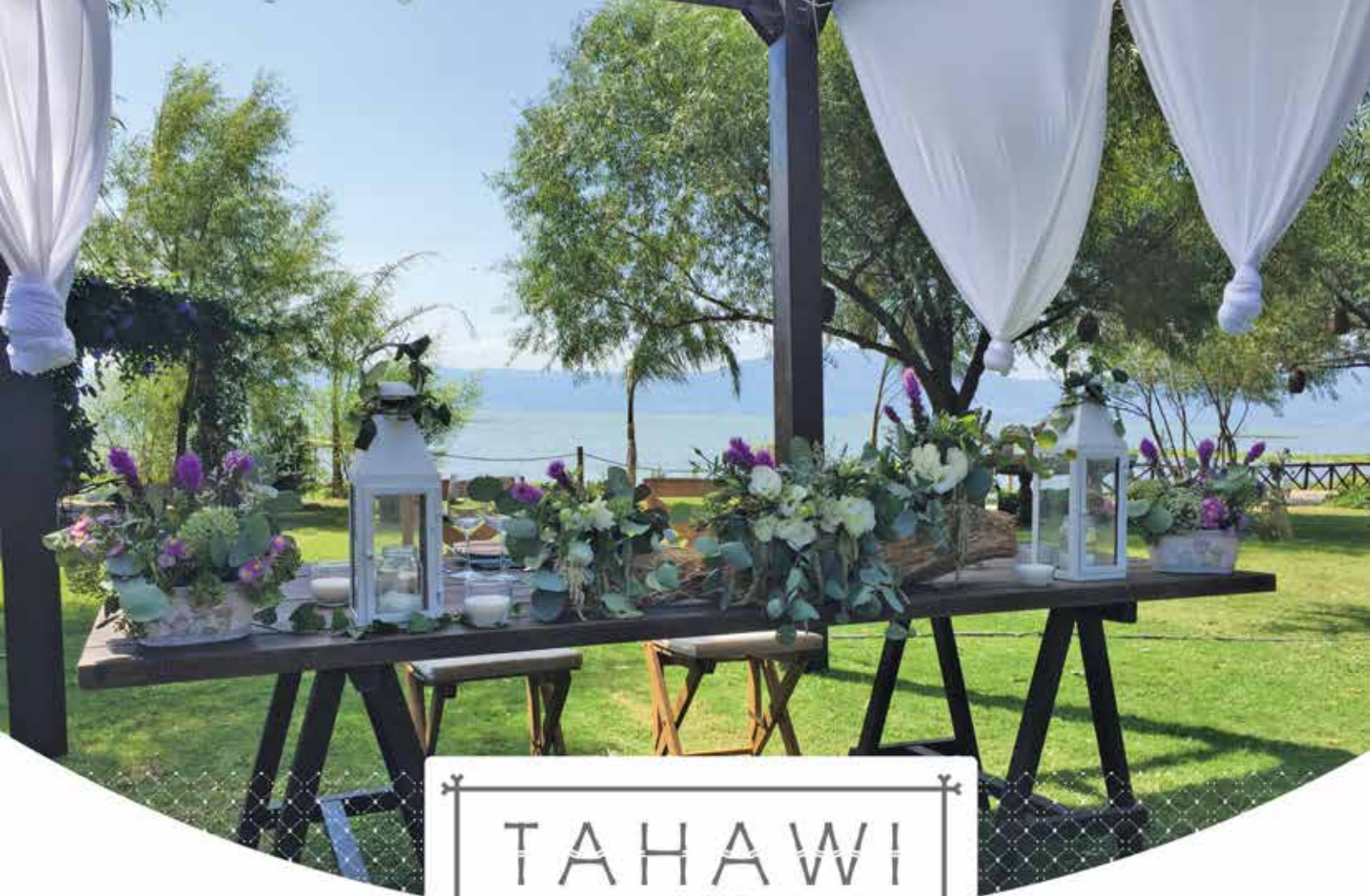
Tonalá: Huaraches (gran variedad de ingredientes), pozole rojo o blanco, tacos dorados, enchiladas y tostadas de manitas de cerdo.

Zapopan: Tacos de birria y chiles rellenos con arroz.

Providencia: lasagna boloñesa, pollo a la florentina, osobuco a las hierbas finas, spaguetti marinera, fetuccini Alfredo, fusili al pesto y spaguetti pomodoro



- 📍 Pablo Neruda 2323 (esquina con Ottawa)
Col. Providencia, Guadalajara, Jal.
- ☎ (33) 3672-2232
- 🌐 www.lacasadedonaines.com
- 📱 [/casa.dona.ines](https://www.facebook.com/casa.dona.ines)



TAHAWI
EVENTOS

LOVE IS IN THE LAKE

Espacio exclusivo en la Ribera del Lago de Chapala donde podrás vivir la experiencia única de ese evento tan especial.

- Bodas / Bautizos / Primeras comuniones / Eventos sociales / Eventos corporativos -



RIBERA DE CHAPALA

Paseo de Lago #170, Riberas del Pilar / Chapala Jal.
tahawieventos@gmail.com / Cel: 33-1381-3268 / Previa Cita

 TahawiEventos
www.tahawieventos.com

SECTOR SA- LUD

Por Luis Ortiz
Managing Partner en London Consulting Group
luis.ortiz@londoncng.com

DESAFÍOS

Los hospitales e instituciones relacionadas con la salud, sean públicas o privadas, enfrentan el desafío de mejorar permanentemente su nivel de servicio a los pacientes. Para brindar un servicio de excelencia es indispensable que todas las áreas del hospi-

tal tengan procedimientos formales y herramientas que garanticen una alta productividad a lo largo de toda la cadena de valor de sus diferentes servicios: sala de emergencia, registro, logística (asignación de camas y altas médicas), servicios ancilares (laboratorio, radiología, centro de imágenes), salas de cirugía, codificación médica, planta física, compras, facturación y cobro. Además los sistemas de trabajo deben buscar el máximo aprovechamiento de los recursos tanto humanos (enfermeras, clericales, escoltas) como físicos (camas, salas de cirugía, materiales) para garantizar una óptima utilización hospitalaria, cumpliendo los acuerdos y compromisos establecidos con los diferentes planes médicos.

La eficiencia en los procesos internos impacta positivamente en la relación con todos los clientes y proveedores del hospital: planes médicos, aseguradoras, facultad médica, proveedores de servicios médicos, etc. Se debe asegurar que el hospital cumpla con los procedimientos acordados para cada tipo de atención, que no incurra en gastos innecesarios para el paciente, y que se documente a tiempo y completo. Esto conlleva a agilizar el proceso de alta del paciente, permitiendo al hospital incrementar la utilización de la capacidad instalada, reducir la posible venta perdida y aumentar la atracción de pacientes referidos.



DETALLE DE SOLUCIÓN

BENEFICIOS

1

- Diseño de modelo de control de flujo de paciente dentro de sala de emergencia, definiendo ruta crítica y tiempos estándar por etapa.
- Implementación de *fast track* y *advanced triage*.
- Diseño de herramientas de gestión para la medición de la productividad del personal por etapa.

- Reducción en tiempo total de espera.
- Disminución de abandonos en sala de emergencia.
- Priorización de pacientes de acuerdo a tipo de emergencia.
- Incremento en admisiones hospitalarias.

2

- Diseño de protocolos de atención a pacientes.
- Implementación de modelos de supervisión activa acompañados de *checklists* por etapa del proceso.
- Diseño de herramientas para monitoreo y cumplimiento de la utilización médica.
- Implementación de modelo de administración y consumo de materiales, suplidos y medicamentos.
- Definición de procedimientos para optimización de documentación, notas de progreso y altas médicas.
- Determinación de la estructura organizacional a través de creación de planes maestros.

- Mejora en tiempos de atención a pacientes.
- Optimización del tiempo de registro, admisión y asignación de camas.
- Mejora en la calidad de documentación del expediente médico y reducción de días denegados y glosas por parte de los planes médicos.
- Control y reducción del consumo de materiales, suplidos y medicamentos.
- Reducción del tiempo de alta de hospitalización.
- Balanceo de cargas de trabajo e incremento en la productividad y aprovechamiento del personal.

3

- Modelo de planificación y programación de salas de operaciones.

- Incremento en el aprovechamiento de las salas de operaciones.
- Aumento en número de pacientes atendidos.
- Mejora en el cumplimiento al programa de salas de cirugía.

4

- Definición de tiempos objetivo de respuesta y procedimientos que reducen los tiempos improductivos.
- Planificación de estudios en preparación a la visita médica.

- Mejora en el nivel de servicio y tiempo de respuesta.
- Gestión oportuna del alta médica.

5

- Definición de parámetros de inventario a través de análisis de la demanda.
- Diseño de herramientas para el control de medicamentos suministrados a pacientes en piso.

- Herramientas formales en el proceso de compra y almacenes.
- Optimización de días de cobertura en los inventarios.
- Mejora en la confiabilidad de los inventarios (almacén y piso).

6

- Implementación de herramientas de seguimiento a facturación y cobro.
- Retroalimentación a las áreas operativas para mejorar los errores detectados en facturación.

- Mejora en el tiempo promedio de facturación y pago.
- Reducción en el envejecimiento de cartera vencida.
- Reducción de errores en las áreas de registro.

CASOS DE ÉXITO

"En todas las áreas que abarcó el proyecto se implementaron sistemas de control que posibilitan, a través de un conjunto de indicadores, evaluar constantemente el desempeño. Esto nos ha permitido monitorear a mayor detalle para acelerar nuestros procesos de toma de decisiones"

Pedro J. González, Director Ejecutivo de Ashford Presbyterian Community Hospital (Puerto Rico) / ROI 5 a 1

"Algunos resultados cuantitativos del proyecto incluyen reducciones de 30% de abandonos en la sala de emergencias, 47% de tiempo en el proceso de alta de hospitalización y 17% en la compra de materiales, suplidos y medicamentos"

Jorge Matta, Administrador General del Hospital Auxilio Muto (Puerto Rico) / ROI 1.7 a 1



ASHFORD
PRESBYTERIAN
HOSPITAL



JUNTA
DE BENEFICENCIA
DE GUAYAQUIL



METRO PAVIA
HEALTH SYSTEM



FUNDACIÓN
CARDIOINFANTIL



HOSPITAL
AUXILIO MUTUO



HOSPITAL
CENTRAL
MANAGUA



CLÍNICA
SANTA MARÍA

shape your business

THINGS ARE SHAPING UP

The tallest buildings depend on the deepest, strongest foundations. The companies with the most consistent top performance have the deepest culture and the strongest processes. Let us help you build that strong foundation.



North America
Central America
South America
Caribbean

londoncg.com

RESUELVE

Reinventando las finanzas

A principios del año, Resuelve, compañía líder en el desarrollo de soluciones financieras impulsadas por la tecnología, anunció la transformación de dos de sus cinco unidades de negocio:

-Resuelve tu Futuro, firma de consultoría especializada en planes de ahorro e inversión, se convierte en **Finx**, ofreciendo a sus clientes planes de ahorro e inversión simples y a la medida. Trabaja de la mano con sus clientes para determinar el monto y plazo ideal de su ahorro, mediante planes que van desde los dos mil pesos mensuales y abarcan de cinco a 25

años. A la fecha ha colocado más de dos mil 100 planes de ahorro, equivalentes a más de 727 millones de pesos.

-Resuelve tu Contabilidad a partir de ahora será conocida como **Enconta**, que mezclando la tecnología y el servicio humano pretende revolucionar el servicio contable de pymes y personas físicas. Esta unidad de negocio reportó mil 500 clientes en su primer año de operaciones, convirtiéndose así en una de las empresas que administra la contabilidad de más entidades en México.

Por otro lado, Resuelve incursiona en el mercado Peer to Peer de consolidación de deuda mediante La Tasa, una plataforma que actúa como intermediario entre inversionistas y personas que buscan créditos con mejores tasas.

“Resuelve nació con el objetivo de ofrecerle

a nuestros clientes soluciones que faciliten su vida financiera. Tras seis años operando, hoy contamos con cinco marcas y 800 colaboradores, así como presencia en Colombia a través de Resuelve tu Deuda. La evolución de las marcas y el lanzamiento de La Tasa son prueba de nuestro compromiso por continuar innovando para cubrir las necesidades financieras de manera ágil, clara y efectiva. Hoy para nosotros es claro que el mejor aliado para lograrlo es la tecnología”, aseguró el Codirector de Resuelve, Juan Pablo Zorrilla.

Conoce las diferentes soluciones financieras que ofrece Resuelve:



ENTREGAS HASTA LA ÚLTIMA MILLA

MENSAJERÍA MASIVA, SOLUCIONES LOGÍSTICAS, ADMINISTRACIÓN DE INVENTARIOS, LOGÍSTICA INTEGRAL



Servicios de Mensajería

Masivo Simple

Entrega bajo puerta o en buzón, recibe la información de las piezas que sean devueltas.

Masivo Normal

Entrega bajo puerta o en buzón, soportado con tecnología de rastreo satelital eyetrack 5.0 (GPS); sólo se cobrarán las piezas entregadas.

Entregas con Acuse

Entrega de documentos y pequeños paquetes con prueba física de cumplimiento, descripción del domicilio, firma del titular con identificación, entre otros servicios.

Entregas con Alto Valor Agregado

Entrega de tarjetas bancarias, departamentales, telefónicas, promocionales, manteniendo altos estándares de seguridad y rapidez.

Conoce más de
nuestros servicios



CONTACTO COMERCIAL

☎ 01800.839.1519
www.grupoampm.com



LA INDUSTRIA FARMACÉUTICA

Y su nuevo reto

Por Lic. Alejandro Martínez Galindo
Asociado del Grupo de Práctica de Comercio Exterior
Baker & McKenzie Abogados



La industria farmacéutica en México es un ejemplo de fortaleza y resistencia. En las últimas décadas ha recibido muy duros golpes tanto en la percepción de los consumidores, como en la regulación sanitaria por parte de la autoridad mexicana.

El inicio del “golpeteo” se identifica en el año 2007, fecha en que el tristemente célebre empresario Zhenli Ye Gon salió a la luz a raíz del desmantelamiento de una red de corrupción y tráfico de acetato de pseudoefedrina, agente farmacológico utilizado en medicina por sus propiedades descongestivas, muy utilizado en aquella época en la mayoría de los fármacos recetados para tratar la congestión nasal y demás afecciones respiratorias.

Sin embargo, la misma sustancia era usada para la manufactura ilegal de metanfetaminas y de ahí que su obtención fuera muy solicitada

por parte de los cárteles de la droga en México, situación que se hizo pública debido a la aparición del señalado empresario.

Con motivo de lo anterior, a mediados del 2008 la Comisión Federal para la Prevención de Riesgos Sanitarios (Cofepris) prohibió la importación del acetato de pseudoefedrina y con ello se obligó a la industria farmacéutica nacional a producir antigripales y demás medicinas con fenilefrina, cuya efectividad es cuestionada por algunos sectores.

Lo anterior generó que instancias gubernamentales como la Administración General de Aduanas dirigieran su mirada y escrutinio a aquellas empresas que de manera legal habían importado acetato de pseudoefedrina, al igual que otras sustancias reguladas. Lo anterior suscitó una ola de revisiones y auditorías por parte de las autoridades fiscales y aduaneras, las cuales provocaron que muchas farmacéu-

“El más reciente reto para este sector ocurrió el pasado 6 de enero, con la publicación de las modificaciones al Decreto IMMEX”

ticas fueran más cautas en la obtención de sus registros sanitarios y permisos de importación, pues sufrieron fraudes por parte de falsificadores profesionales.

Otro revés que enfrentó esta industria fue la implementación del alza de impuestos a productos con azúcar; y aunque en principio no se le identificó entre las afectadas, el porcentaje de esta sustancia utilizado en la manufactura de medicamentos es muy considerable, y por ello el sector alzó la mano para manifestar su desacuerdo.

El último o por lo menos el más reciente reto ocurrió el pasado 6 de enero, con la publicación de las modificaciones al Decreto para el Fomento de la Industria Manufacturera, Maquiladora y Servicios de Exportación (“Decreto IMMEX”), en que se eliminó la posibilidad de que las maquiladoras importen temporalmente azúcar para producir mercancías de exportación, salvo que cumplan con una serie de requisitos.

Lo anterior significará que las compañías de la industria farmacéutica que operan al amparo de una autorización IMMEX e importaban azúcar temporalmente para la producción de medicamentos, ahora deberán utilizar la producida en el país, a los precios y en las cantidades dictadas por los azucareros, en el mejor de los casos, y en el peor, tendrán que observar requisitos adicionales, que de ninguna manera suenan ligeros y cuyo cumplimiento de seguro estará sujeto a la obtención de una fianza para garantizar la exportación.

Este nuevo reto apenas comienza, pero sin duda creemos que la industria farmacéutica mexicana de nuevo saldrá librada, o por lo menos así lo deseamos.♥



ALCANCE GLOBAL. CONOCIMIENTO LOCAL.

Con **54 años** de experiencia en el mercado legal mexicano, **Baker & McKenzie** es la firma más grande de servicios jurídicos y fiscales en México.

Más de **500 profesionales** a nivel nacional y reconocidos globalmente, asesoran a clientes y empresas en sus **decisiones de negocio**, a través de **soluciones prácticas e innovadoras**, con un profundo **conocimiento local** del mercado.

Baker & McKenzie ofrece un entendimiento inigualable del entorno de negocios y una plataforma única de **alcance global** en **77 oficinas de 47 países**, para la asesoría de asuntos legales y fiscales en México y a nivel mundial.

Áreas de Especialidad en México:

- Ambiental y Derecho Climático
- Automotriz
- Bancario y Financiero
- Comercio Exterior y Aduanas
- Competencia Económica
- Corporativo / Fusiones y Adquisiciones
- Cumplimiento
- Energía, Minas e Infraestructura
- Farmacéutico y Ciencias de la Vida
- Fiscal
- Inmobiliario
- Laboral
- Planeación Patrimonial y Sucesoria
- Propiedad Intelectual y Tecnologías de la Información
- Resolución de Controversias

The
**LEGAL
500**
LATIN AMERICA

TOP TIER

2015

Top Ranked

CHAMBERS
LATIN
AMERICA
- 2016 -

Leading
Firm

Ciudad de México
+52 (55) 5279 2900

Monterrey
+52 (81) 8399 1300

Guadalajara
+52 (33) 3848 5300

Juárez
+52 (656) 629 1300

Tijuana
+52 (664) 633 4300



MÉXICO O EL MUNDO

El dilema de invertir a través de la BMV o las demás bolsas mundiales

Por Miguel Reynoso Ibarra
Subdirector de Promoción Bursátil en
Vector Casa de Bolsa
in Miguel Reynoso

Ya no es necesario tener un millón de dólares y una cuenta en Nueva York o Suiza para comprar acciones tales como Apple o Microsoft, invertir en bonos del tesoro norteamericano, tener exposición al euro o acceso a bolsas como la de China y Francia, entre otras. Esto ya está disponible para un inversionista ordinario contactando a su casa bolsa local de preferencia.

Hace poco más de una década el acceso a los mercados globales era prácticamente reservado para los clientes sofisticados y afluentes, que tuviesen la disponibilidad y el dinero para contar con una cuenta en el extranjero y de esa forma adquirir instrumentos de inversión más allá de lo que ofrecía el sistema financiero mexicano.

La Bolsa Mexicana de Valores (BMV) creó el sistema internacional de cotizaciones (SIC), donde desde enero del 2014 cualquier tipo de persona puede participar. Todo inversionista común tiene oportunidad de acceder a cientos de opciones, las cuales antes estaban reservadas a los gran-

des capitales. Pero incluso para éstos ya no es tan atractivo tener su dinero fuera de México, pues las leyes como el FATCA y la fiscalización de las inversiones, entre otras, han causado que los movimientos en bancos extranjeros sean muy costosos y en muchos casos, inviables.

En resumen, los siguientes son algunos beneficios de invertir valores extranjeros por medio del SIC:

- Diversificación internacional sin la necesidad de la apertura de contratos de inversión en el extranjero.
- Acceso a casi mil valores en más de 10 bolsas mundiales.
- Mismos derechos corporativos y patrimoniales que los inversionistas locales.
- Operaciones liquidadas en pesos, sin importar el mercado en que se invierta.
- Liquidez ilimitada, ya sea por el mercado local u otorgada por la casa bolsa.
- Información de la emisora / ETF reportada a la BMV, con lo cual el inversionista en México siempre se encuentra informado.
- Sistema exitoso y confiable desde 2004, con miles de inversionistas activos.
- Transparencia, simplificación y mismo esquema fiscal que el mercado local.

Nuestro sistema financiero ha tenido cambios muy importantes en las últimas dos décadas, para beneficio del inversionista mexicano, así que es importante aprovechar las oportunidades que se nos presentan.♥

“Con la creación del SIC por parte de la BMV todo inversionista común puede acceder a cientos de opciones de inversión, antes reservadas solo a los grandes capitales”

LOS ARCOS RESTAURANT

La mejor cocina de mariscos de la costa del Pacífico

Fundado en 1977, en Culiacán, Sinaloa, inauguró su primera sucursal en Guadalajara (Lázaro Cárdenas) en 1997. Un lugar con gran tradición que desde hace 19 años ha consentido paladares jaliscienses, caracterizándose por su alta calidad, frescura y variedad de platillos a base de pescados y mariscos.

Su menú ofrece cocteles y entremeses para compartir en una comida de negocios, sopas y platillos tradicionales para toda la familia; incluso algunos creados desde 1977. Nuestra recomendación son las nuevas creaciones, como una fresca tostada San Blas, un exquisito Robalo 77 y para cerrar con broche de oro, unos tradicionales churros mexicanos. De igual manera cuenta con una extensa carta de vinos y licores recomendados para acompañar cada uno de los platillos.

Los Arcos es un espacio moderno, elegante, con decoración y colores que transportan a sus comensales a degustar platillos cerca del mar. Anualmente se ha hecho acreedor al Distintivo H desde hace más de una década.



CÉSAR ANGULO

DIRECTOR GENERAL DE LA ZONA GUADALAJARA Y BAJÍO

“Nuestro principal objetivo es lograr la mejor experiencia gastronómica para nuestros comensales, por lo cual ponemos un especial cuidado en escoger cada ingrediente con la mayor calidad y frescura, obteniendo una excelencia en sabor y presentación. Además de brindarles siempre un inmejorable servicio y atención”



▲ AGUACHILE ROJO LOS ARCOS



▲ LONJA VOLCÁN LOS ARCOS



▲ CALLO DE HACHA LOS ARCOS

DATOS DE INTERÉS

TIPO DE COCINA

- Internacional, con especialidades en pescados y mariscos

RESTAURANTE

- Familiar, ejecutivo, pareja, eventos

CARTA DE VINOS

- Mexicanos, chilenos, argentinos, españoles, alemanes y franceses; gran variedad de cocteles preparados con frutas exóticas y naturales

ESPECIFICACIONES

- Reservas (por teléfono y desde la página web)
- Salón privado para 50 personas, con todas las facilidades para juntas de negocios y eventos sociales
- Catering hasta para mil personas
- Servicio a domicilio (ordena y recoge)
- Valet parking con estacionamiento propio
- Terraza
- Área infantil



LOS ARCOS
- EST. 1977 -

📍 Calz. Lázaro Cárdenas 3549 (esquina con Av. San Ignacio); Col. Lomas de San Ignacio, Zapopan, Jal.

☎ (33) 3122-3719 y 20

✉ marketing@grupolosarcos.com

🌐 www.restaurantlosarcos.com

📘 /losarcosrestaurants

📱 Rest_LosArcos

📧 @losarcosrestaurants



LA PERCEPCIÓN DE TU MARCA

Importancia del Endomarketing y otros elementos

Por Alejandro Vogt
Director de Operaciones / Cuentas en Taste MKT

Muchísimo se ha hablado sobre este tema. Textos clásicos de reconocidos autores lo han dicho todo, por lo que este artículo más bien aborda el tema desde la perspectiva de las marcas locales y las pymes, que batallan mucho en este aspecto.

La percepción del dueño (o del departamento a cargo) de su propia marca, rara vez es la misma que la percepción cultural, de la comunidad o de cada persona (sean o no del target al que se busca llegar).

La recomendación es posicionar a nuestra marca en un nicho. “El que mucho abarca poco aprieta”, y las promesas de marca se vuelven muy difíciles de cumplir cuando se realizan desmesuradamente. Vale más invertir para adueñarnos de un solo concepto diferenciado.

Ser “el mejor” es muy subjetivo, pero ser “el más fácil de usar” o “el más seguro” es una promesa que sí podemos cumplir y destacar de la competencia.

Hay que recordar que una marca mejor posicionada permite cobrar más por ella, aunque el producto o servicio no sea superior. Ya sea en digital, relaciones públicas, publicidad o actividades, toda comunicación y acción debe estar alineada y ser congruente con lo que se desea transmitir hacia el consumidor potencial, incluyendo cómo se viste el personal o cómo se ven las tiendas y oficinas.

De ahí que el Endomarketing (o mercadotecnia “hacia adentro”), ha sido un término que cada vez hemos visto más. Un gran ejemplo es Google, en que la filosofía se deja ver desde sus instalaciones y en todos sus empleados.

Es básico apoyarte en tus agencias para conocer el posicionamiento de tu marca vs la competencia, desde el punto de vista del consumidor o del negocio, y para distintos grupos de consumidores (actuales y potenciales). Partiendo de ahí, pueden definirse con más facilidad los planes y campañas.♥

Me encantaría recibir sus comentarios en Twitter:
@alejandrovogt

Algunos tips para mejorar la percepción de tu marca

- Medir la percepción actual de los consumidores en distintos grupos
- Entender que la percepción del mercado puede diferir de la propia (o de la que buscamos)
- La percepción de tus servicios y la de tu marca (logo o empaque) no necesariamente es la misma
- Distintos nichos piensan diferente, no se debe tener un solo indicador de la percepción

Preguntas sobre la percepción

- ¿Cuál es la actual y cuál te gustaría que fuera?
- ¿Cómo se compara la propia con la de la competencia?
- Hacia adentro de la compañía, ¿todos comparten la misma?
- ¿La comunicación actual está alineada a la forma en que queremos ser percibidos?
- ¿Conocemos cómo nos ven distintos grupos de personas?

Lectura clásica sugerida:

Positioning: the battle for your mind, Al Ries y Jack Trout, 2000





Ilustración: E.E.V. Cuauhtli Arau

LA (MALA) SALUD

Un gran negocio

Por Cuauhtli Arau
Estratega Empresarial y de Vida

En la antigua China, el médico de la familia recibía un sueldo siempre y cuando ningún miembro enfermara. Si alguno de ellos se sentía mal, el salario se entregaba nuevamente hasta que el enfermo se restableciera. O sea que el médico ganaba dinero por prevenir, fortalecer y mantener la salud.

Por el contrario, en nuestro modelo actual curar es un mal negocio, porque el doctor, la farmacia, la farmacéutica y todos los involucrados, solo obtienen ganancias mientras la enfermedad exista. Bajo esta configuración el esfuerzo no está en curar, sino en palcar, modular y controlar los síntomas.

Pero esto no es “culpa” del sistema de salud, sino de la gente, porque este sistema permite ha-

“Quienes disfrutan de un verdadero bienestar iniciaron por renovar su noción de salud con dos peculiaridades: **responsabilidad y amplitud del concepto**”

cer responsable a otro (el médico, en este caso) de los síntomas que provocan mis excesos, abusos, negligencias y mal manejo de mi vida, de tal forma que puedo seguir con todos sus hábitos negativos y fantasear con que una pequeña pastillita se encargará de resolver el problema. Así, la mala salud es un gran negocio que trae beneficios a usuarios y proveedores.

La buena salud implica un involucramiento responsable por parte del paciente. El profesional de la salud simplemente es el experto que nos educa y comparte estrategias corroboradas para alcanzar nuestras metas, cada uno de nosotros debemos aplicarlas.

Quienes disfrutan de un verdadero bienestar (y además impulsan el desarrollo de un nuevo mercado con soluciones reales a los problemas de salud) iniciaron por renovar su concepto de salud con dos peculiaridades: responsabilidad y amplitud del concepto.♥

Les comparto mi propio concepto de salud, desde las diferentes dimensiones que implica, basándome en las reflexiones del Doctor George Vithoulkas:

Físico: estar libre de dolor y tener una sensación de bienestar

Emocional: estar libre de apegos y obsesiones, y tener paz interior

Mental: estar libre de ilusiones y en contacto con la realidad

Espiritual: estar libre de egoísmo y en comunión con Dios



LA RSC

Se adueña de las campañas de MKT

Por **Velia Lara**
Campaign Manager RSC en Good Karma Ideas Agencia

Elegir el camino de la Responsabilidad Social Corporativa (RSC) implica haber encontrado una forma de mejorar el mundo a través de los negocios y sentir una enorme pasión por generar un impacto positivo; lograrlo no es una tarea sencilla, requiere de mucha visión, innovación, paciencia y disciplina, así como de un conocimiento profundo sobre las necesidades del mercado y un entendimiento extenso sobre cómo es que este modelo de negocio debe diferenciarse de las empresas tradicionales.

¿Qué te recomiendo?

Empieza por abordar problemas que comprendas y sé consciente de las circunstancias que te rodean.

Un ejemplo es mi reciente colaboración con La Borra del Café, cadena de cafeterías franquiciables, que ha comenzado a implementar prácticas de RSC, con el deseo de ser congruente con su lema “Crear espacios que

inspiran”, tanto para sus clientes de franquicias como para sus consumidores, lo cual la hace una marca más atractiva e inspiradora.

Hoy las nuevas generaciones de consumidores esperan que las compañías se comporten de forma ética, además de que los reguladores institucionales están aumentando los requisitos ambientales, sociales y de gobierno corporativo, de forma que las empresas deben rendir cuentas por temas como contaminación y respeto a los derechos humanos.

Es una realidad que los inversionistas institucionales prefieren invertir en empresas con buenos programas de responsabilidad, lo que a su vez lleva a las compañías a preocuparse por comunicar sus esfuerzos. Debido a esta presión de los consumidores es que la RSC comienza a apoderarse de las campañas de marketing y comunicación para dotarlas de mayor veracidad, ya que la comunicación responsable genera reputación corporativa y fortalece a la compañía.

No olviden esto (y luego no digan que no se los mencioné): una comunicación socialmente responsable es requisito inexcusable de aquellas compañías que traten de sobrevivir en el siglo XXI. Así pues, el gran desafío de las campañas de comunicación y las prácticas de marketing de nuestro tiempo es conseguir que las empresas sean generadoras de bene-

ficios económicos a largo plazo, a la vez que son socialmente responsables y positivas para la sociedad.

En conclusión, evidentemente para que puedan existir campañas de publicidad y marketing realmente responsables, la compañía ha de tener solventados aspectos tales como el buen gobierno corporativo, las buenas prácticas laborales, los derechos humanos, el medio ambiente, la sociedad y la responsabilidad sobre los productos y servicios, es decir, no se puede ser “candil en la calle y oscuridad en su casa”.♥

“Una comunicación socialmente responsable es requisito inexcusable de aquellas compañías que traten de sobrevivir en el siglo XXI”



OLDMUTUAL

Hagamos Grandes Cosas Juntos



**PLANEACIÓN
FINANCIERA
OLD MUTUAL**
TE ACERCA
A LO QUE SUEÑAS

¿CUÁNTO NECESITAS
PARA DARLE A TUS HIJOS
LA **EDUCACIÓN** QUE QUIERES?

Ingresa a: www.oldmutual.com.mx

T. 01 800 0217 569

PLANEACIÓN FINANCIERA
INVERSIONES | SEGUROS | AHORRO | PENSIONES



CASA SIETE

Arquitectura que aprovecha la naturaleza

Por **Jorge Luis Hernández Silva**
Director General del Taller Hernández Silva
Arquitectos

El terreno es una plataforma plana y elevada, lo que genera una extraordinaria vista en dirección al oriente, donde se desahogan casi todas las vistas de la casa. Al frente existe una calle con una inclinación muy pronunciada, la cual permitió ingresar a dos diferentes niveles: el principal (área social de la casa), sótano (para autos y servicios) y tercero (áreas privadas).

El concepto de la casa utiliza la forma irregular del terreno para desarrollar la relación entre sus volúmenes. Coloca un cuerpo pa-

ralelo a cada una de sus colindancias norte y sur, logrando un gran vacío en el centro en forma de rombo como el gran protagonista del proyecto. Esta doble altura es atravesada solo por el puente en la parte poniente y el cuerpo volado de las habitaciones, que se desdobra para abrazar el jardín.

La casa es abierta y transparente en las áreas sociales, pero a su vez logra una significativa intimidad en el área privada. Los espacios se entretajan con fluidez. Se utilizaron pocos materiales para resaltar la volumetría. En planta baja los pisos son de madera y piezas de mármol de gran formato. Algunos muros están recubiertos de madera cumarú en fachada y en la parte posterior tiras de cantera américa negra. La madera utilizada en la carpintería es nogal. Resaltan algunos volúmenes de concreto y el resto son muros con aplanados.♥

UBICACIÓN
ZAPOCAN, JALISCO

FECHA DE PROYECTO
2009

FECHA DE OBRA
2011-2012

PROYECTO
ARQ. JORGE LUIS HERNÁNDEZ SILVA /
HERNÁNDEZ SILVA ARQUITECTOS

EQUIPO
ARQ. ALEJANDRO APONTE GÓMEZ
ARQ. ANDREA ASSAD ÁLVAREZ

SUPERFICIE DE CONSTRUCCIÓN
953 M²

FOTOGRAFÍA
CARLOS DÍAZ CORONA

Presentan:

Si pierde el control, lo pierde todo.

TALLER **Atendiendo al**
CLIENTE
MOLESTO



SIN LAS HABILIDADES NECESARIAS, TRATAR CON CLIENTES MOLESTOS PUEDE SER EMOCIONALMENTE PELIGROSO PARA USTED.

CONTENIDO DEL TALLER

1. Introducción
2. No eres tú, son ellos - la forma de pensar del cliente molesto
3. Manténgase en calma y logre atenuar la situación
4. Seis pasos para atender a clientes molestos
5. Recuperación y evaluación
6. Las cosas fallan - ¿qué es una situación difícil?
7. Recuerde su entrenamiento
8. Manténgase enfocado en su objetivo
9. Cuando va de mal en peor
10. Reconstruyéndose usted mismo
11. Conclusión

► **Facilitador: José Luis Acevedo Manríquez**



YouTube /plusconsultores
f Plus Consultores
in José Luis Acevedo

TALLER ABIERTO
FEBRERO 24, 2016
9:00 A 18:00 HRS
ALIMENTOS INCLUIDOS
EDIFICIO COMPUSOLUCIONES
AV. MARIANO OTERO #1105
GUADALAJARA, JALISCO

INVERSIÓN: \$2,500 PP + IVA

CIRUGÍA PLÁSTICA

Guía para que se realice de manera segura

Por Dr. Omaar Flores
Médico Especialista en Cirugía Plástica y Reconstructiva
www.omaarflores.com

Hoy lucir bien se está convirtiendo en algo cada vez más importante para todos. Vivir en un mundo lleno de competencia, los medios de información, las tendencias y el gusto personal de sentirse y verse mejor lleva a más personas a buscarlo, obtenerlo y conservarlo.

La cirugía plástica ha existido desde hace muchos años, en sus inicios mayoritariamente se centraba en el área reconstructiva. Al paso del tiempo se incursionó en la mejora de las líneas y ángulos de estructuras faciales y corporales que desarrollaron técnicas quirúrgicas para lograrlo.

En la actualidad este entrenamiento ha llegado a ser subespecializado en la carrera de Medicina y para lograrlo de manera acreditada se necesita el reconocimiento de la Asociación Mexicana de la Sociedad de Cirugía Plástica y Reconstructiva en México, la cual solo se logra siendo un médico certificado por el Consejo. Dichos estudios y entrenamiento práctico requieren de 13 a 14 años para su realización, considerando los seis años de estudios en Medicina General, la Residencia y finalmente tres o cuatro años de Subespecialidad en la Residencia de Cirugía Plástica. Después se debe presentar un examen ante el Consejo y acreditarlo para contar con la certificación que permita hacer una práctica legal en México.

La cirugía plástica tiene fines estéticos, pues finalmente lo que se busca es belleza, término muy ambiguo, ya que lo que para algunos puede resultar bello, para otros puede no serlo, pero siempre se tiene un parámetro más o menos estandarizado. Sentimos la belleza al ver algo, tocarlo, escucharlo, probarlo y finalmente nuestros sentidos nos indican que es bello, esto quiere decir que la belleza es un sentimiento.



La cirugía plástica tiene tres fines para nuestro cuerpo: 1. reconstruir o restaurar algún daño, 2. renovar y 3. cambiar. Como pacientes las dos preguntas más importantes que debemos hacernos son: ¿realmente sé lo que busco? y ¿entiendo y estoy consciente de mi realidad? Pues hay pacientes que llegan a la consulta y en verdad no saben lo que quieren, pero desean un cambio o mejoría. Por eso es tan relevante la consulta inicial.

¿Cómo seleccionar un cirujano plástico adecuado?

1. La referencia directa permanece como la forma más sólida, al ver los resultados con mi conocida, mi vecino, mi prima. La recomendación genera confianza, pues literalmente vemos como quedaron.

2. A través de los medios de comunicación, hoy ampliamente usados, que nos brindan información masiva y general.

Finalmente encontramos a alguien, pero...

Dentro de toda esa búsqueda lo primero que debemos revisar es que sea un cirujano plástico certificado y vigente, y eso no está disponible en las páginas o sitios web de los médicos o los que se denominan especialistas en medicina estética, que han causado tantas complicaciones y tragedias, muchas veces irreversibles o imposibles de solucionar en un

gran número de pacientes. Existen dos sitios en internet y un teléfono 01-800 gratuito donde podemos buscar a un cirujano plástico en México y verificar si está certificado: Asociación Mexicana de Cirugía Plástica, Estética y Reconstructiva, AC (www.cirurgia.com.org.mx), Consejo Mexicano de Cirugía Plástica, Estético Reconstructiva AC (www.cmcper.org.mx) y 01-800-711-8732. ♦

Más acerca del autor

Originario de Guadalajara (1975). Certificado por el Consejo Mexicano de Cirugía Plástica y Reconstructiva.

Membresías: IPRAS Federación Iberoamericana-Latinoamericana de Cirugía Plástica, Titular de la Asociación Mexicana de Cirugía Plástica Estética y Reconstructiva, Ex Alumnos Egresados en Cirugía Plástica y Reconstructiva del Centro Médico Nacional 20 de Noviembre (DF) y Sociedad de Jalisco en Cirugía Plástica y Reconstructiva.

Congresos: American Society of Plastic Surgeons (Baltimore, EU, octubre 2007), Anual American Society of Aesthetic Plastic Surgery (Nueva York, 2007), Anual American Society of Aesthetic Plastic Surgery (Las Vegas, 2009) y 21 International Society of Aesthetic Plastic Surgery (Ginebra, Suiza, 2012).



"Nunca llegaremos tarde, la única con ese derecho, siempre será la novia"

www.casagaby.com

    /eventoscasagaby

3636-8046 | 1594-9327 | 1594-9328



"Lo hicimos posible.
El mejor precio,
los mejores productos
y las últimas tendencias"


Casa Gaby
El arte de hacer eventos



TU SISTEMA INMUNE

Cómo fortalecerlo

Por Estefanía Sánchez Michel
Lic. Nutrición & Health Coach
Instagram: estefisanchezm / vienutricion

De acuerdo a la Arthritis Foundation el sistema inmunológico es la defensa natural del cuerpo contra las infecciones, virus, bacterias y otros patógenos. Mediante una serie de pasos, nuestro cuerpo combate y destruye organismos infecciosos antes de que causen daño.

En esta temporada es común que aumente el número de enfermedades debido al cambio de temperaturas y empeora cuando, como propósito de inicio de año, la gente opta por planes de alimentación muy restrictivos, ocasionando que disminuya la función inmunológica.

El mantenimiento de un sistema inmunológico saludable requiere de un equilibrio y sobre todo, de una buena alimentación, considerando una dieta variada, completa y llena de alimentos frescos ricos en vitaminas y minerales, incluyendo gran cantidad de frutas y verduras.

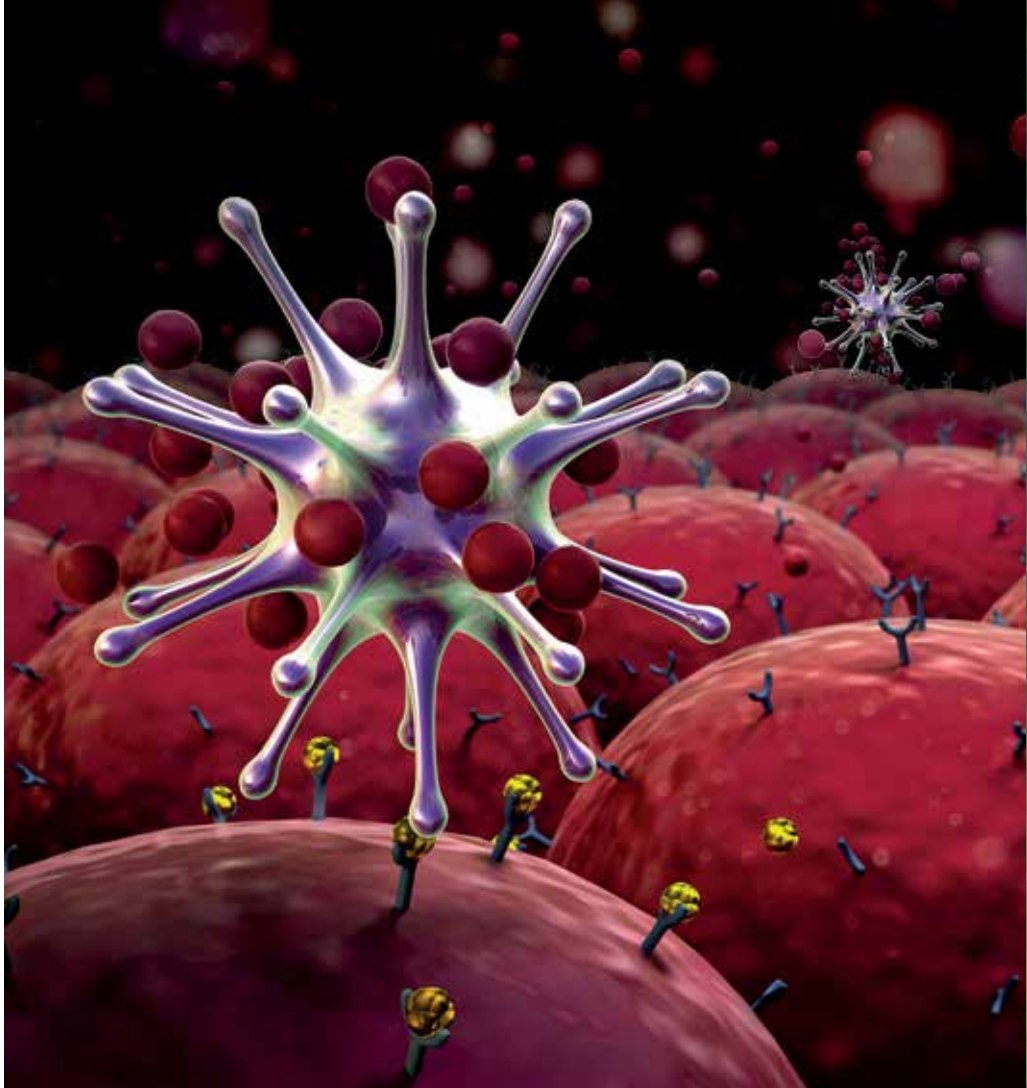
Alimentos recomendables para mantener un sistema inmunológico fuerte

Legumbres: frijoles y guisantes son buena fuente de hierro y zinc, que refuerzan el sistema inmunológico y están repletos de vitamina B6 la cual ayuda a generar glóbulos blancos llamados linfocitos, que combaten infecciones.

Espinacas: ayudan a regular la presión arterial, estimulan las funciones del sistema inmunológico y aportan buena dosis de vitamina A que mejora el estado de las mucosas.

Almendras: tienen alto contenido de vitamina E, que contribuye a combatir el estrés, estado que debilita al sistema inmunológico.

Champiñones: aumentan la producción de citosinas, células que participan en la lucha contra las infecciones.



“El mantenimiento de un sistema inmunológico saludable requiere de un equilibrio y sobre todo, de una buena alimentación”

Col rizada: estimula el sistema inmunológico, mata bacterias y virus, y además es un poderoso antioxidante.

Salmón: fuente de vitamina D que el sistema inmunológico necesita para matar virus y bacterias perjudiciales.

Mango: es rico en vitamina C, la cual fortalecen el sistema inmune, al igual que la mandarina, el limón y la naranja.

Arándanos: contienen flavonoides y polifenoles, agentes antioxidantes que evitan la formación de radicales libres, fortaleciendo el sistema inmunológico.

Para alcanzar un balance y mantener un excelente estado de salud es fundamental comer saludablemente, conservando el sistema inmune fuerte, incluyendo alimentos ricos en antioxidantes, fibra, vitaminas, minerales y grasas buenas como el omega 3. También es de vital importancia realizar actividad física mínimo 30 minutos al día, conservar una buena hidratación y dormir bien (entre siete a ocho horas), en un ambiente tranquilo.♥



Tapalpa

UNIDOS SI CRECEMOS
Gobierno 2015-2018

JALISCO BASS

FISHING TOUR



20.21
FEBRERO 2016

PRESA EL NOGAL, TAPALPA, JAL.

Más de \$150,000.00 en premios por etapa.



CHEVROLET SPARK BÁSICO 2016

AUTOMOVIL.

(Al Ganador Absoluto del Tour)

Se otorgará el coche que acumule más kilos en su categoría durante todo el Tour. Cambian todos los categorías, el automóvil se entregará en la etapa final. La cual se llevará a cabo en la Presa de Colón de Peña, Tapanalpa Jalisco en Diciembre 2016.

EMBARCACIÓN
\$ 110,000
EN PREMIOS

KAYAKS
\$ 20,000
EN PREMIOS

ORILLA
\$ 10,000
EN PREMIOS

HABRA CALCUTA POOL
(SUBASTA DE PESCADORES)
A BENEFICIO DE LOS NIÑOS CON CANCER.

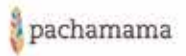
CONTACTO

OLM SPORTS & ENTERTAINMENT	NAUTICA DE COL	TAPALPA
Móvil: 333 676 2046	Rz. Patria # 85	Agustín Yáñez # 2
pesca@olm-sports.com	Col. Jardines Vallarta	Col. Centro
www.olm-sports.com	1331 3629 2112 y 3629 4549	1343 1432 0411

INSCRIPCIONES / NIÑOS MENORES DE 13 AÑOS GRATIS

CATEGORÍA	DÍA DEL EVENTO	PREVENTA AL 31 ENERO
SÉNIOR CATEGORÍA PRO MASTER	\$ 2,000.00	\$ 1,800.00
SÉNIOR CATEGORÍA AMATEUR	\$ 1,500.00	\$ 1,300.00
DAMAS Y VETERANOS	\$ 1,000.00	\$ 800.00
KAYAKS	\$ 750.00	\$ 650.00
ORILLA	\$ 375.00	\$ 275.00

Aplican Restricciones: Todas las inscripciones incluyen tarifa de inscripción con reglas de juego y patrocinadores y la guía oficial del evento, en caso de cancelación NO HAY DEVOLUCIONES de inscripciones, para hacer válida la promoción. De acuerdo al torneo es necesario hacer su pago en tienda OLM o depósito bancario. Se tendrá en cada sesión del tour el apoyo oficial del evento a la venta con un precio de \$ 150.00 en caso de solicitar el boleto. El pago por anticipado debe realizarse 30 días antes de cada torneo para el cual se cuenta con entrega personal de los boletos en el día del evento de cada modo, la cuota del torneo no incluye los gastos de inscripción y boleto de llegada en caso de solicitarse. Cada participante deberá pagar la cantidad de \$ 120.00 como mínimo (50/100 MXN) que se le pagará al día del registro a las autoridades municipales de Tapalpa, Jalisco.



PLAN DE ENTRENAMIENTO

Tips para establecerlo

Por **Alvise Maggiani Orendain**
Director Comercial de Sixty 2 FIT Challenge

Durante las vacaciones mucha gente aprovechó para romper la dieta y comer todos los platillos exquisitos que se preparan en esas fechas. Nunca faltan los propósitos de año nuevo, como ponerse a dieta, ir al gimnasio y comenzar a correr.

La mejor temporada para los gimnasios y centros de acondicionamiento físico sin duda alguna son los primeros tres meses del año, ya que todas las personas se inscriben con el objetivo de cumplir sus propósitos.

Tips para el plan de entrenamiento

1 La mejor forma de quemar calorías más rápido, sin duda alguna, es entrenar en intervalos, ya que la frecuencia cardíaca sube y baja, estimulando que haya un mayor flujo sanguíneo y la energía se tome de la grasa presente en nuestro cuerpo.

2 Uno de los mejores sistemas de entrenamiento para lograr lo antes mencionado se encuentra Sixty 2 Fit, un plan intensivo programado para 60 días, con dieta deportiva que contribuye a la rápida quema de calorías. Este reto también está programado para que termine antes de Semana Santa, fecha para la cual quien entrena tendrá el cuerpo que siempre quiso lucir.

3 Otras disciplinas que favorecen una mayor quema de grasa son box, crossfit y artes marciales, que combinadas con ejercicios funcionales, son óptimas, pues implican mucho esfuerzo físico en corto tiempo.



“Existen múltiples maneras de ejercitarse, pero solo algunas disciplinas o ejercicios ayudan a quemar calorías más rápido”

Existen múltiples maneras de ejercitarse, pero solo algunas disciplinas o ejercicios ayudan a quemar calorías más rápido. Mi recomendación es que no se dejen engañar por productos “milagrosos” anunciados en la televisión, que supuestamente tonifican y queman calorías en un corto lapso y sin hacer ejercicio.

Una buena alimentación y un entrenamiento constante son los únicos caminos seguros para

alcanzar sus objetivos en el menor plazo posible. Para este inicio de año programen sus tiempos de trabajo y ejercicio, dense mínimo una hora al día para ejercitarse, y no se olviden de la alimentación, que es el fundamento para conseguir sus metas.♥



CONTACTO: 333 626 8956
INSTAGRAM: andreslarsenphoto
FACEBOOK: andreslarsenphotography
www.andreslarsen.com

ANDRÉS D LARSEN
P H O T O

Servicios fotográficos de Moda / Publicitaria / Editorial / Empresarial / Social / Producto



AUDI PATRIA

Activación

Audi decidió consentir a sus clientes VIP y llevarlos a ver la última película de Star Wars, *The force awakens*. Además, no solo los transportó a la sala VIP, sino que también los choferes se disfrazaron de los personajes de la saga para crear un ambiente galáctico. ♡



1. Karen López y Mariana Morales
2. Mauricio Nicolao, Patricia Nava, Óscar Beckman y Marifer Mercado
3. Eli Tortoledo, Natalia Alarcón, Anahí Godoy y Fernanda Chávez
4. Marisol Sahagún y Sebastián García



Escanea el código con tu celular o busca el ID: 10990 en playersoflife.com



#IMAPLAYER #SOCIALITE

SIXTY 2 FIT

Challenge 2016

Iniciando el año Sixty 2 Fit Challenge en Mazda Plasencia presentó a los ganadores del reto pasado y las condiciones del nuevo reto para este 2016. ▼



1



2



4



3

1. Daniela Maldonado, Alicia Montero y Fernanda Maldonado
2. Enrico Llamas y Alexandro Egermont
3. Jaime Medina, Lorena Rene, Andrea Victoria y Ana Matos
4. Paola Nájera y Mónica Nájera



Escanea el código con tu celular o busca el ID:11113 en playersoflife.com



#IMAPLAYER #SOCIALITE



GRAND PRIX INTERNACIONAL

Wing's Army

La segunda edición del Grand Prix Internacional Wing's Army se realizó del 14 al 17 de enero en la explanada del Estadio Omnilife.♥



- 1. Cinthya Verduzco y Germán Huerta
- 2. Raúl Sánchez, Karina Alonso y Fernanda Zavala
- 3. Jesús Contreras, Giselle Contreras, Iris Álvarez y Mónica Portales
- 4. Daniel Hernández, Daniela Trujillo y Andrea Fedoreco



Escanea el código con tu celular o busca el ID: 11137 en playersoflife.com



#IMAPLAYER #SOCIALITE

FERRARI

Presentó su nuevo auto

En el Fiesta Americana Grand Ferrari Guadalajara presentó el *preview* de su nuevo producto: Ferrari 488 GTB. ♥



1



2



4



3

1. Gerardo Sebastián de Córdoba y Gerardo de Córdoba
2. Miguel Coutigno y David Coutigno
3. Enrique Pons y Eduardo Pons
4. Roberto Hill y Rocío Navarro



Escanea el código con tu celular o busca el ID: 11112 en playersoflife.com



#IMAPLAYER #SOCIALITE



DÍA DE REYES

En Santo Coyote

En el Restaurante Santo Coyote se celebró el Día de los Reyes Magos en grande. Los invitados pudieron disfrutar de una rica rosca cuya dimensión fue tan extensa que rodeaba el lugar. ♡



1



2



4



3

- 1. Verónica Ramírez y Roxana Ramos
- 2. Juan Navarro, Juan Hernán Gallardo y Mario Gallardo
- 3. Leticia García de Quintero, Carlos Quintero y Carlos Yael Quintero
- 4. Magaly Valle, Alberto Sánchez, Blanca Flores, Mayela Alonso y Roberto Méndez



Escanea el código con tu celular o busca el ID:11075 en playersoflife.com



#IMAPLAYER

#SOCIALITE

COPA PORSCHE

Nacional de Vela 2016

El miércoles 13 de enero en el restaurante M-Cocina Creativa se reunieron diversas personalidades, autoridades del departamento de Turismo del Estado y veleristas tapatíos de todas las generaciones, para dar a conocer la Copa Porsche Nacional de Vela 2016, a efectuarse del 19 al 21 de febrero en el Club de Yates de Chapala, AC. ▼



1



2



4



3

1. Juan Luis de Limelette y Alfonso Aguilar
2. Luis Villaseñor, Mónica Cortina y Luis Villaseñor
3. Jesús Carlos Camarena, Luis Villaseñor, Luis Vázquez, Juan Luis de Limelette, Enrique Petersen y Alfonso Aguilar
4. Leticia Rodríguez, Alejandro Vallejo, Sofía de Ibarra y Gastón Ibarra



Escanea el código con tu celular o busca el ID: 11109 en playersoflife.com



#IMAPLAYER #SOCIALITE



MÉXICO POLO TOUR

Top Sports

Este evento organizado por Top Sports inició su gira en Guadalajara en el campo de la Asociación de Polo de Jalisco. En el torneo participa la primera liga oficial de polo en el país. Tendrá como sedes Guadalajara, San Miguel de Allende, León, DF, Riviera Nayarit y Querétaro.♥



1



2



4



3

- 1. Paola Ángel y Beatriz Davison
- 2. Michelle Monarrez y Alfredo Flores
- 3. Rocío Suárez, Jorge Suárez, Juan Carlos Galán y Victoria de Galán
- 4. Karla Bautista, Aranza Romo e Isabel Pedroche



Escanea el código con tu celular o busca el ID: 11140 en playersoflife.com



#IMAPLAYER #SOCIALITE

CHIVAS VS VERACRUZ

En el Estadio Omnilife

El domingo 10 de enero las Chivas tuvieron su primer encuentro del Torneo Clausura 2016, donde los aficionados fueron a apoyar a su equipo con euforia.▼



1



2



4



3

1. Ricardo Díaz y Vanesa Vélez
2. Carlos Contreras, Ricardo López, José Miranda, Daniel Galicia y Diego Contreras
3. Carlos Contreras, Sofía Contreras, Paulina Benítez, Gabriela Martínez, Carlos Contreras y Pablo Benítez
4. Gabriela Avila, Germán Amador, Alexandra Lacour, Vicente Ponce, Janette Rodríguez y Óscar Ramírez



Escanea el código con tu celular o busca el ID: 11076 en playersoflife.com



#IMAPLAYER #SOCIALITE



LOS ARCOS

Se renueva

El pasado 14 de enero el restaurante Los Arcos abrió las puertas a un selecto grupo de clientes VIP para que fueran partícipes de la remodelación de sus instalaciones y se deleitaran con los nuevos platillos de su menú.♥



Escanea el código con tu celular o busca el ID: 11103 en playersoflife.com



#IMAPLAYER

#SOCIALITE

PREVENTA
DESDE \$2,600,000

LÓPEZ COTILLA
MINERVA



DEPARTAMENTOS EN ZONA MINERVA



TE GUSTARÁ TANTO QUE VAS A QUERER QUEDARTE



Departamentos

de 2 y 3 recámaras desde 85m² hasta 207m²

Aparta tu lugar hoy mismo

01800 262 1010
www.lopezcotilla.com

López Cotilla 2128 esq. Duque de Rivas
Col. Arcos Vallarta, Guadalajara, Jal.
C. P. 44130
(A una cuadra de Centro Magno)

Showroom:
Av. Ignacio L. Vallarta 2455
Col. Arcos Vallarta
44130 Guadalajara, Jal.
(Entre el OXXO y Las Alitas)

Un proyecto más de los creadores
de HORIZONTES CHAPULTEPEC.



SAMSUNG



A70

A510

SAMSUNG
Galaxy A5 6 | A7 6

