

**INMOBILIARIAS**  
Torres y Fraccionamientos en Guadalajara

**ESTRELLAS AUTOMOTRICES**  
Lo mejor de las agencias en la ciudad

www.playersoflife.com

# PLAYERS OF LIFE

BUSINESS & LIFESTYLE

GUADALAJARA

#WANNAPLAY  
#LOSORIGINALES

DICIEMBRE 2015

\$40 MEX \$7.50 US \$3.50 CAN



7 503007 253902



**MITCH  
LOWE**

Él es Director General de  
**IJALDEM**



**DANIEL  
GOMEZ  
ALVAREZ**

Él es Cofundador de  
**NETFLIX**

## La imagen arriesgada de dos expertos del **EMPRENDIMIENTO**

**ANDRÉS PRECIADO, REGINA OBREGÓN Y ESTEBAN WATANABE**

Dulce sabor *heladoz* del éxito: Cofundadores de *Le Garraf*

**MIGUEL ÁNGEL DOMÍNGUEZ**

El rostro de un empresario que se preocupa por el Estado *Presidente Cruz Roja Jalisco*

JOYEROS DESDE 1949

*emwa*®

EMWA GUADALAJARA ANDARES

Bivd. Puerta de Hierro # 4965 Local A-134  
Puerta de Hierro, C.P. 45115  
Tel. (33) 36-11-27-86

EMWA GUADALAJARA AEROPUERTO

Km. 17 Carretera Guadalajara - Chapala, Local 40B2  
Municipio de Tlajomulco de Zuñiga, Jalisco, C.P. 45659  
Tel. (33) 36-88-54-02

MONTERREY | MÉXICO | LEÓN | TOLUCA | GUADALAJARA | CHIHUAHUA  
QUERÉTARO | HERMOSILLO | ACAPULCO | MÉRIDA



*«Los detalles crean la perfección  
y la perfección no es un detalle»*

Leonardo da Vinci

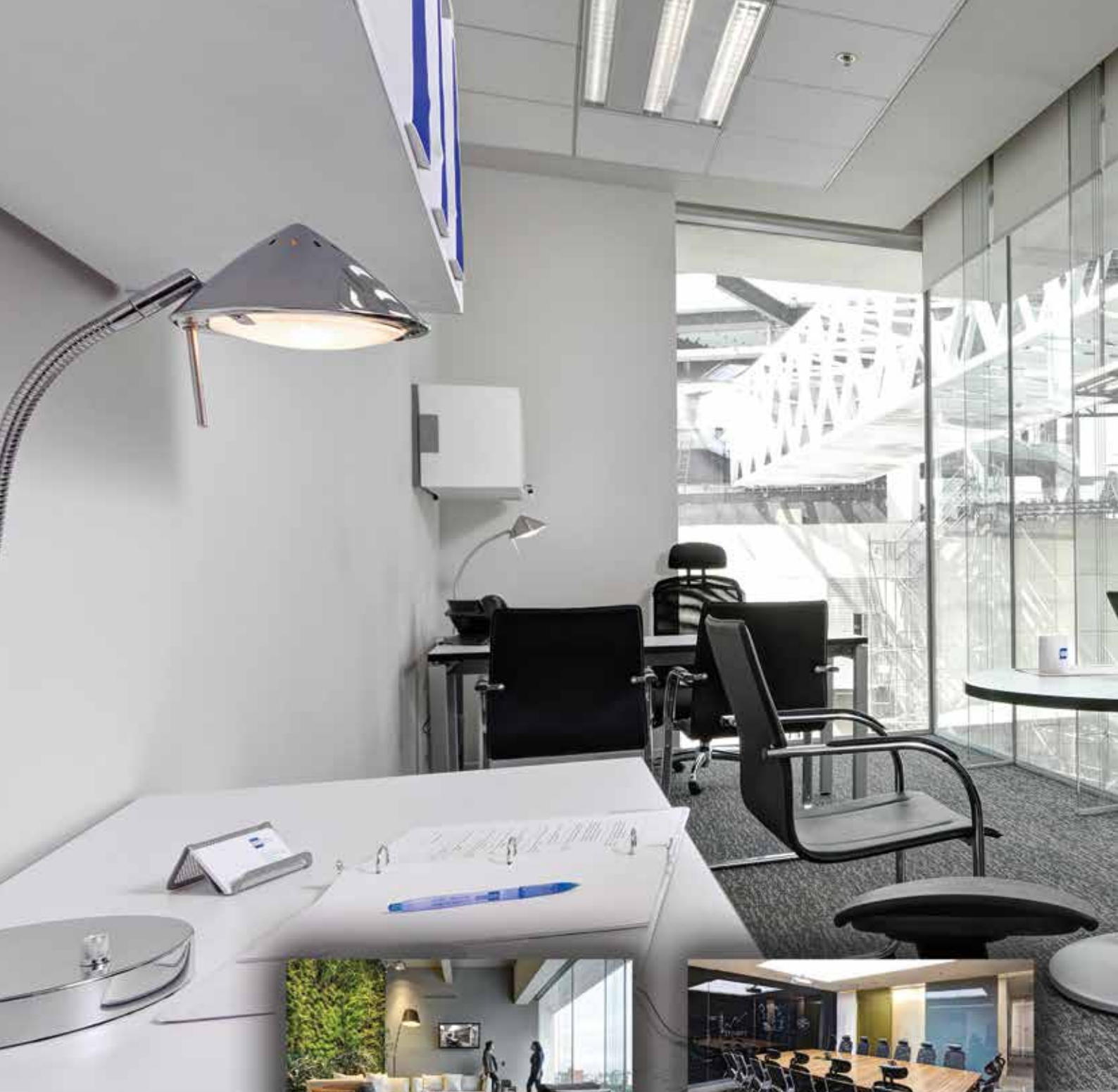
# BVLGARI

ROMA

*emwa*<sup>®</sup>

GUADALAJARA AEROPUERTO • KM. 17 CARRETERA GUADALAJARA-CHAPALA LOCAL 40B2  
MUNICIPIO DE TLAJOMULCO DE ZUNIGA, JALISCO. 33 36 88 54 02 WWW.EMWA.COM.MX

OCTO  
*volocerrimo*



*Tu oficina aquí* →



25 locations in Guadalajara, Monterrey, Mexico and Tijuana

CONTRATOS  
EN PESOS  
¡VISÍTANOS!



*A place for success*

[izabc.com.mx](http://izabc.com.mx)



Alejandro García, Mitch Lowe y Daniel Gomez Alvarez

Legamos al final del 2015, es una temporada que nos invita a la reflexión, a reconocer nuestros logros y proyectar las metas que deseamos alcanzar en el próximo año. En esta edición pensamos en los proyectos a futuro, por eso seleccionamos los temas de Fraccionamientos y Torres Residenciales, reconociendo la importancia que hoy tiene adquirir un patrimonio. Asimismo, sin olvidar que comprar una casa no solo consiste en elegir el lugar, sino también en convertirlo en hogar, incluimos aspectos que te orientarán para decorar este espacio.

Continuando con la tónica de la renovación, en esta época las principales marcas automotrices presentan sus esperados nuevos modelos, por lo que también te ofrecemos la sección Estrellas Automotrices, en que podrás conocer los datos más relevantes de las concesionarias más reconocidas de nuestra ciudad.

Para cerrar el 2015, con gran orgullo presentamos en nuestra portada a Mitch Lowe, Cofundador de Netflix, y Daniel Gomez Alvarez, Director del IJALDEM: dos emprendedores que destacan por ignorar el miedo y convertir en logros sus propósitos. Ambos buscan motivar a los jóvenes para dar el salto que les permita alcanzar sus metas, compartiendo su propia experiencia.

Aprovechamos este espacio para enfatizar que toda la creatividad, profesionalismo y esfuerzo del equipo que conforma PLAYERS of life, se enfoca completamente en realizar una revista digna de ti. Deseamos que pases unas felices fiestas y que junto con tus seres queridos te lenes de esperanza, alegría y afecto, para que juntos compartamos lo mejor del 2016.♥

**PLAYERS**  
OF LIFE  
BUSINESS & LIFESTYLE  
**GUADALAJARA**

**DIRECTOR EJECUTIVO:**  
Alejandro García  
alejandro.garcia@playersoflife.com

**EJECUTIVOS COMERCIALES:**  
Victoria Colín  
victoria.colin@playersoflife.com

Jesús Harada  
jesus.harada@playersoflife.com

Carlos Pérez  
carlos.perez@playersoflife.com

**GERENTE EDITORIAL:**  
Elena Martínez  
elena.martinez@playersoflife.com

**GERENTE DISEÑO:**  
Paulina Ortega  
paulina.ortega@playersoflife.com

**ASISTENTE EDITORIAL:**  
Marcela Miguelena  
marcela.miguelena@playersoflife.com

**GERENTE EDITORIAL DIGITAL:**  
Alba Rodríguez  
alba.rodriguez@playersoflife.com

**GERENTE DISEÑO DIGITAL:**  
Ana Aguirre  
ana.aguirre@playersoflife.com

**ADMINISTRACIÓN:**  
Vanessa Velazco  
vanessa.velazco@playersoflife.com

**FOTOGRAFÍA:**  
Melina Mariscal  
melina.mariscal@playersoflife.com

**FOTOGRAFÍA PORTADA:**  
Andrés D. Larsen Photography

**LOGÍSTICA:**  
Salvador Espinosa

*Backstage*

Sesión de portada diciembre 2015

**MITCH LOWE Y DANIEL GOMEZ ALVAREZ**

Entrevista por Elena Martínez y Alba Rodríguez  
Fotografías por Andrés D. Larsen Photography



Descubre más de éste y otros artículos en nuestra página web.  
[www.playersoflife.com](http://www.playersoflife.com)

Busca el ID: 10755



# QUIENES SABEN DE FITNESS, ELIGEN **LIFE FITNESS**

## ¡CUMPLE TUS PROPÓSITOS!



VISITA NUESTRA PÁGINA  
PARA MÁS INFORMACIÓN



\*Pago de contado • Promoción válida al 31 de diciembre de 2015 • No aplica con otras promociones  
Promociones no acumulables • Descuento válido en compras de equipo y/o accesorios, a partir de \$2,800 USD.



Distribuidor Exclusivo en México  
Frente a Plaza Neptuno, Local 8  
Bvd. Francisco Medina Ascencio No. 3951  
Col. Marina Vallarta, C.P. 48335, Puerto Vallarta, Jalisco  
Tel. 01 (322) 2213-375 ó 01 (322) 2212-062  
ventas@sportfitness.mx



# LifeFitness

WHAT WE **LIVE** FOR

sportfitness.mx  
sfonline.com.mx



# DIRECTORIO CORPORATIVO

## DIRECCIÓN GENERAL

Maurice Collier de la Marliere  
e: maurice.collier@grupoplayers.com.mx  
t: @MauriceCollier

Alejandro Martínez Filizola  
e: alejandro.martinez@grupoplayers.com.mx  
t: @AlexMzFili

## EDITORIAL

GERENCIA COORDINACIÓN EDITORIAL Y DIGITAL  
Victor Blankense  
e: victor@grupoplayers.com.mx

GERENCIA EDITORIAL  
Mariana Ramírez  
e: mariana.ramirez@grupoplayers.com.mx

GERENCIA EDITORIAL DIGITAL  
Cristina Sánchez  
e: cristina.sanchez@grupoplayers.com.mx

## DISEÑO

GERENCIA DE DISEÑO  
Edgar Piña  
e: edgar.pina@grupoplayers.com.mx

ASISTENTE DE DISEÑO  
Marisol Pineda  
e: marisol.pineda@grupoplayers.com.mx

## MARKETING

GERENCIA DE MARKETING  
Sandra Ortega  
e: sandra.ortega@grupoplayers.com.mx

## ADMINISTRACIÓN

GERENCIA ADMINISTRATIVA  
Adriana Martínez  
e: adriana.martinez@grupoplayers.com.mx

SUBGERENCIA ADMINISTRATIVA  
Erika Vargas  
e: erika.vargas@grupoplayers.com.mx

## MEDIOS DIGITALES

GERENCIA DE MEDIOS DIGITALES  
Iveth Ramos  
e: iveth.ramos@grupoplayers.com.mx

## COMERCIAL

GERENCIA COMERCIAL  
Fernando Castro  
e: fernando.castro@grupoplayers.com.mx

## RECURSOS HUMANOS

COORDINACIÓN DE RECURSOS HUMANOS  
Laura Hernández  
e: laura.hernandez@grupoplayers.com.mx

## PLAYERS EN MÉXICO

CORPORATIVO  
Tels: (871) 192 34 34,  
(871) 192 47 67, (871) 228 00 30 y 31  
Av. Ocampo 240 ote. Col. Centro 27000  
Torreón, Coahuila

GUADALAJARA  
T:(33) 80.00.06.10  
Iza BC Skalia  
Av. De los Empresarios 135, Col. Puerta de Hierro  
Zapopan, Jalisco

MONTERREY  
Tels: (81) 1522 0536 / 37  
Iza Business Center Plaza 02 Vasconcelos  
Av. Vasconcelos 150 ote. Col. del Valle  
San Pedro Garza García, Nuevo León

LEÓN  
Tels: (477) 788 21 00  
Blvd. Calzada de los Héroes 708  
La Martinica León, Guanajuato  
www.am.com.mx

## REPRESENTACIONES DE VENTAS

MÉXICO, DF  
Fernando Castro e: fernando.castro@grupoplayers.com.mx  
Tel: (55) 5260 0906 Cel: (045) 871 126 0224

CANCÚN  
Marianne Bahnsen e: marianne@playersoflife.com  
Cel: (99) 8845 3642



PLAYERS of life. Marca Registrada. Año 1 No. 2. Fecha de publicación: 1 de diciembre de 2015. Revista mensual, editada, publicada y distribuida por Grupo PLAYERS. Av. Ocampo 240 ote., Col. Centro, 27000 Torreón, Coahuila, México. Editor responsable: Mariana de los Angeles Ramirez Estrada. Reserva de derechos: 04-2009-092408373300-01. Reserva de título INDAUTOR: 04-2012-053009512000-102. Certificado de Licitud de Título y Contenido: 15631. Título de Registro de Marca: 1005840. Publicación inscrita al Padrón Nacional de Medios Impresos. Impresa en México. Grupo PLAYERS investiga sobre la seriedad de sus anunciantes, pero no se responsabiliza de la publicidad y ofertas relacionadas con los mismos. Cada uno de los colaboradores es responsable directo de la información que facilita para ser publicada. Todas las colaboraciones reciben corrección de estilo. Prohibida su reproducción parcial o total. IMPRESA EN MÉXICO - PRINTED IN MÉXICO TODOS LOS DERECHOS RESERVADOS. ALL RIGHTS RESERVED.

www.playersoflife.com

PUNTO DE VENTA



# PLAYERS OF LIFE

BUSINESS & LIFESTYLE

**Evento de Social-Business:**  
(Del ingl. business, negocios).

**1.m.** Acontecimiento social importante, relacionado con el ámbito empresarial. (p. ej. inauguraciones, lanzamientos y conferencias).

**2.m.** Actividad deportiva o cultural dirigida a empresarios y ejecutivos. (p. ej. torneos, partidos y exposiciones de arte).



# INVÍTANOS A CUBRIR TUS EVENTOS

ESCRIBE

eventos.gdl@playersoflife.com

LLAMA

(333) 611.00.05

DISFRUTA

www.playersoflife.com



# SAMSUNG Galaxy Tab S2



T810



T710

NEXT IS NOW

## 40 ANÁLISIS PLAYERS CRECIMIENTO INMOBILIARIO

### TORRES RESIDENCIALES

- 42 GALATEA
- 43 CIMA PARK GREEN RESIDENCES
- 44 CITITOWER GUADALAJARA
- 46 LÓPEZ COTILLA
- 48 CORPORATIVO COUNTRY CLUB
- 50 LATITUD PROVIDENCIA
- 51 ERIA GREEN CITY
- 52 METROPARK
- 53 SPAZIO JUSTO SIERRA
- 54 VISTA VENTO

### FRACCIONAMIENTOS

- 56 PUERTA LAS LOMAS
- 58 CÍRCULO IMPERIAL



### 66 ESTRELLAS AUTOMOTRICES

- 68 FERRARI & MASERATI MEXICO CITY, SA DE CV
- 69 AUDI CENTER GUADALAJARA Y AUDI CENTER LÓPEZ MATEOS
- 70 INFINITI GUADALAJARA
- 72 ACURA GUADALAJARA
- 74 VOLVO SUECIA CAR MINERVA
- 76 BMW CARMEN MOTORS, SA DE CV
- 77 MERCEDES-BENZ STAR PATRIA GALERÍAS
- 78 JAGUAR LAND ROVER GUADALAJARA

14 SPOTLIGHTS  
Orgullosos tapatíos, hombres y mujeres líderes en su ramo profesional y empresarial

## INSIDE

28 GOURMET  
Nueva Tendencia Tapatía

34 ESTILO & GENTLEMAN  
This season's guide

34



## ACTUALÍZATE

84 ADVANCE  
Parque tecnológico industrial Capital de las Ciencias

94 COACHING  
La empresa: etapas de su desarrollo

94



## VITAL

96 NUTRICIÓN  
Estilo de vida saludable

## PODER

100 MÉXICO HOY  
Los culpables de la desgracia



100



UNIVERSIDAD  
PANAMERICANA

CAMPUS GUADALAJARA



POSGRADOS



PRÓXIMO INICIO FEBRERO 2016

#### POSGRADOS EMPRESARIALES

- **Maestría en Comercialización Estratégica.**  
Especialidad en Planeación Estratégica Comercial  
Especialidad en Comunicación Enfocada al Cliente  
Especialidad en Comercio Minorista y Ventas
- **Maestría en Contraloría.**  
Especialidad en Finanzas Corporativas  
Especialidad en Gestión Empresarial  
Especialidad en Impuestos
- **Maestría en Finanzas.**  
Especialidad en Finanzas Corporativas  
Especialidad en Finanzas Bancarias y Bursátiles  
Especialidad en Gestión Empresarial
- **Maestría en Gestión Estratégica del Talento.**  
Especialidad en Gestión del Cambio e Innovación  
Especialidad en Dirección y Administración del Capital Humano  
Especialidad en Gestión Empresarial

#### POSGRADOS HUMANIDADES

- **Maestría en Comunicación Estratégica.**  
Especialidad en Comunicación Corporativa y Relaciones Públicas  
Especialidad en Comunicación y Mercadotecnia Política  
Especialidad en Publicidad Digital, Marcas y Redes Sociales

#### POSGRADOS INGENIERÍAS

- **Maestría en Ingeniería.**  
Al estudiar dos de las especialidades siguientes:  
Especialidad en Dirección de Operaciones  
Especialidad en Dirección de Sistemas de Calidad  
Especialidad en Optimización de Sistemas Productivos  
Especialidad en Manufactura Avanzada  
Especialidad en Automatización y Control  
Especialidad en Diseño y Tecnología  
Especialidad en Efectos Visuales  
Especialidad en Ingeniería y Gestión de Proyectos.
- **Maestría en Negocios e Innovación Tecnológica.**
- **Maestría en Administración de la Construcción.**
- **Maestría en Estructuras.**

- **Maestría en Neuropsicología**

#### INFORMES E INSCRIPCIONES

MBA. Livier Carolina Beltran Pérez  
Subdirección Vinculación Empresarial  
Posgrados UP  
13 68 22 00 Ext. 4153  
lbeltran@up.edu.mx

Lic. Manuel Santana Espinosa  
Dirección Vinculación Empresarial  
Posgrados UP  
13 68 22 00 Ext. 4156  
msantana@up.edu.mx

Ellos son algunos expertos que participan en nuestra revista



**JORGE LUIS HERNÁNDEZ**

Director General del Taller Hernández Silva Arquitectos.

www.hernandezsilva.com.mx  
 /hsarquitectura @hsarquitectura  
 /hsarquitectura hsarquitectura



**ALEJANDRO VOGT**

Director de Operaciones / Cuentas en Taste MKT.

/TasteBTL @alejandrovogt  
 www.twitter.com/Taste\_MKT



**LUIS ORTIZ**

Managing Partner en London Consulting Group.

luis.ortiz@londoncg.com @olvis69



**OSCAR NAVEJA**

Publirrelacionista

@oscarnavejarrpp



**ESTEFANÍA SÁNCHEZ**

Licenciada en Nutrición & Health Coach.

www.vienutricion.com  
 estefisanchezm y vienutricion



**PEDRO FERRIZ HÍJAR**

Comunicólogo. Conductor de radio y columnista.

@pedroferriz3



**CUAUHTLI ARAU**

Estratega Empresarial y de Vida. Director General e Instructor de Human:Cia.

www.humancia.com  
 Human:Cia @Human\_Cia



**NICO MEJÍA**

Cocinero Colimote del Restaurante Cortez.

#Nicodice @nicomejiat y @cortezgdl



**ALVISE MAGGIANI**

Director Comercial de Sixty 2 FIT Challenge.

www.sixty2fit.com  
 sixty 2 fit challenge  
 sixty2fit

Queremos saber lo que más te gusta de nuestra edición, manda tus comentarios o sugerencias a editorial@playersoflife.com

IT'S  
ALL ABOUT  
YOU



**Regala con  
el corazón**



[galeriasguadalajara.com](http://galeriasguadalajara.com)  
Av. Rafael Sanzio 150

# SPOTLIGHT

Las personalidades más destacadas de la región



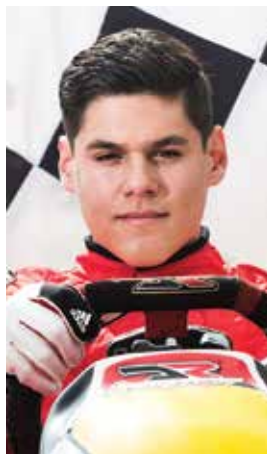
## 60 HISTORIAS DE ÉXITO MITCH LOWE Y DANIEL GOMEZ ALVAREZ DEJANDO HUELLA EN LOS NEGOCIOS

PLAYERS of life aprovechó la oportunidad de tener reunidos a estos emprendedores en el encuentro Townhall Q&A, realizado en sedes como UP, CUCEA y UAG, donde dieron a conocer sus valiosas vivencias, así como trayectoria profesional, compartiéndola con la sociedad jalisciense.



### 16 AS BAJO LA MANGA

ESTEBAN WATANABE VILLASEÑOR, REGINA OBREGÓN GARCÍA Y ANDRÉS PRECIADO URREA



### 18 FINISH

MOISÉS DE LA VARA



### 20 EJECUTIVOS EN ASCENSO

ARTURO RÁBAGO FRANCO



### 22 COMPROMISO SOCIAL

MIGUEL ÁNGEL DOMÍNGUEZ MORALES



### 24 PERFILES

MARTHA YOLANDA SÁNCHEZ SOSA

### 30 PLAYER DEL AYER JOSÉ IGNACIO DÁVILA GARIBI

# CC

CASA COLOMOS



MESA KAZA TUA 2x1  
madera 100% roble  
\$10,900

SILLA PASHA  
de \$6,900 a \$2,900

VISÍTANOS

AV. PATRIA 1848-A, ZAPOPAN JALISCO  
frente a Walmart Andares  
01 (33) 36100686

AV. AMERICAS 548 , ZAPOPAN JALISCO  
entre Francisco Zarco y Hospital,  
frente a la Volkswagen  
01 (33) 36157282

[www.casacolomos.com](http://www.casacolomos.com)



Andrés  
Preciado  
Urrea

Regina  
Obregon  
García

Esteban  
Watanabe  
Villasenor

• PROBANDO EL SABOR DEL ÉXITO •





♦ **¿Cuándo eran niños que querían ser al convertirse en adultos?**

**Esteban:** Administrador de un negocio.

**Regina:** Maestra o algo relacionado a la mercadotecnia.

**Andrés:** Futbolista o creativo en una agencia.

♦ **¿Cómo se definen a ustedes mismos?**

**Andrés:** Inquieto, creativo y familiar.

**Regina:** Amiguera, sencilla.

**Esteban:** Directo, sincero.

♦ **Platiquennos ¿de qué manera nació la idea de Le Garraf?**

**Andrés:** Esteban y yo ya habíamos sido socios previamente, siempre hemos hecho buena mancuerna. Esteban encontró éste local en una muy buena zona, y decidimos asociarnos para crear el negocio, que es una especie de centro de antojos y nevería, que atrae a la gente para que venga a visitarnos. Nunca pensamos en lo que iba a convertirse.

♦ **¿En qué fecha abrieron su primera sucursal?**

**Regina:** En abril del 2014, antes de semana santa en Providencia, y en noviembre del mismo año la segunda en Chapalita.

♦ **¿Qué retos han tenido durante éste crecimiento?**

**Esteban:** La competencia de negocios similares, mantener la calidad y brindar el mejor servicio.

**Andrés:** Innovar o morir.

♦ **¿Cómo mantienen Le Garraf en el gusto de la gente con tanta competencia?**

Innovando y sosteniendo nuestra calidad y buen servicio.

♦ **¿Cuáles son los sabores que más se venden?**

Limón con chía, los endulzados con splenda y el *ice cream* sándwich.

♦ **En su relación como socios, ¿de qué forma logran la armonía?**

**Esteban:** Respetando las áreas y responsabilidades asignadas a cada uno de nosotros, siendo transparentes y directos.

♦ **De los retos que han enfrentado, ¿cuál consideran el más difícil?**

**Andrés:** Mantener los pies en la tierra y no volvernos locos; hemos rechazado propuestas de franquicias ya que preferimos tener el control de nuestro negocio. ♥

## PLAYERS Brief

### Sucursales:

Providencia, Chapalita, Toscana, Andares y Garrafón by Le Garraf, también en Providencia

### Colaboradores:

30 personas

### Planes a futuro:

seguir expandiéndose

### Base de su éxito:

sabores inusuales y el manejo de Instagram para darse a conocer



## Winter Specials

Creaciones de invierno: nieve de Baileys, waffle con nieve, cono de nieve, y chocolate caliente con *toppings*



# MOISÉS DE LA VARA

CARRERA ASCENDENTE: PILOTO DE F4



**N**ació en Guadalajara hace solo 18 años y tiene 14 de haber fijado su lugar de residencia en Estados Unidos. A su corta edad ya ha experimentado la adrenalina del deporte motor en aproximadamente 15 carreras que conforman su trayectoria como piloto de la Fórmula 4.

▲ **¿Recuerdas cuál fue tu primer acercamiento al deporte motor?**

Desde pequeño me han gustado los autos y un día mi padre compró un kart; fuimos a dar unas vueltas y me agradó, pero decidí no percibirlo como deporte. Fue hasta los 17 años que me regresó la inquietud y entonces sí empecé a practicar ya como una disciplina deportiva.

▲ **¿De qué manera tomaste la decisión de participar en el automovilismo?**

Me gusta mucho y no me parece peligroso. Este año empecé con el kartismo, llevo nueve meses corriendo y me dieron la oportunidad de pasar a los autos de fórmula.

▲ **¿Cómo es un día de práctica para Moisés de la Vara?**

Normalmente entreno los domingos en una pista en San Antonio, que es donde vivo, siempre intento estar concentrado en lo que debo hacer y aprender de los demás para mejorar mis tiempos.

▲ **¿Cuál es el reto más grande que has tenido dentro de las competencias en los karts?**

El Nacional de Estados Unidos de este año, ya que se maneja un nivel muy alto. Aprendí mucho por el desafío que enfrentaba en esta competencia. Además fue muy divertido, porque éramos 30 pilotos.

▲ **¿En alguna de las competencias pasó por tu mente desistir del objetivo?**

Siempre voy a competir a pesar de todo, peleando por mi lugar.

▲ **¿Qué piensas cuando pasas una meta?**

Al estar en la pista tu modo de pensar cambia, te olvidas de todo, te mantienes concentrado curva por curva, y al llegar a la meta todo depende del lugar en el que acabes, pero siempre se siente alivio de terminar la carrera.



▲ **¿Quién ha sido un maestro de vida para ti?**

Mi abuelito, porque es un trabajador y un luchador de la vida.

▲ **Como corredor, ¿qué consejo le darías a quienes desean comenzar una vida dentro del automovilismo?**

Les diría que lo pueden tomar como un *hobby* o como una profesión, y que si se deciden por lo segundo, entonces necesitan mucha disciplina y concentración.

▲ **¿Hay algún libro que haya sido base fundamental en tu vida deportiva?**

Sí, es un libro sobre la vida de Ayrton Senna, que se titula *The hard edge of genius*.

▲ **¿Cuál es tu forma de compartir con los demás tu aprendizaje como piloto de F4?**

A través de mi cuenta de Twitter, para comunicarme más con la gente.

▲ **¿Cómo te sentiste al haber participado en la apertura del Gran Premio de México de F1 el pasado mes de noviembre?**

He estado platicando y compartiendo mi experiencia con otros pilotos, amigos y familiares de lo emocionante y emotivo de mi participación en la carrera en la pista del Autódromo Hermanos Rodríguez, junto con los autos F1 y todas las estrellas del automovilismo.♥



**PLAYERS** Brief

**Tiempo como profesional:**

Nueve meses

**Marca de ropa deportiva:**

Adidas

**Líder deportista:**

Ayrton Senna

**Competencia más reciente:**

Gran Premio de México

**Marca de auto:**

Chasis Mygale

Twitter @Moidlv Instagram @moi\_dlv



# ARTURO RABAGO FRANCO

EXPERTO EN MERCADOTECNIA INTERNACIONAL  
DENTRO DE LABORATORIOS SOPHIA

Licenciado en Comercio Internacional por el ITESO, con nueve años de experiencia laboral en Sophia, Arturo Rábago, originario de nuestra ciudad, nos comparte la trayectoria que a sus 33 años, lo condujo a ocupar el puesto de Gerente de Marketing Internacional en la reconocida empresa farmacéutica.

**¿Cuándo iniciaste tu labor en Laboratorios Sophia y cuál fue el primer puesto que ocupaste?**

Ingresé en el 2006 con el cargo de Analista de Nuevos Mercados, donde estuve por un año y medio. Posteriormente ascendí al puesto de Coordinación en el área de Marketing Internacional, llevando a cabo mi trabajo con compromiso, realizando mis actividades responsablemente y haciendo propuestas, así fue que al año y medio nuevamente logré ascender a la Gerencia de Marketing Internacional.

**Inicialmente, ¿qué retos enfrentaste en tu desempeño dentro de la empresa?**

En ese tiempo la presencia internacional de la compañía no estaba plenamente consolidada, sin embargo la dirección se enfocó en el área internacional con el fin de abrir mercado en nuevos países y consolidarnos como líderes en las naciones donde en ese entonces ya teníamos presencia. Con esta visión hubo infinidad de retos para cristalizar las metas, y conforme se iba dando el crecimiento y la apertura de nuevos mercados, también comenzó a crecer el equipo.

**ARTURO RÁBAGO**  
fuera de la oficina

- Me gusta viajar, hacer deporte con mis amigos y practicar box

- Mis hobbies son motocross y bicicleta de montaña

- Para divertirme opto por hacer cosas distintas, prefiero innovar

- Francesco, en Lima, Perú es mi restaurante favorito

**¿En qué plazo y de qué manera se te presentó la oportunidad de ir ascendiendo a puestos cada vez más importantes?**

El proceso tardó aproximadamente tres años y medio. Conforme nos fuimos expandiendo y consolidando se abrieron más oportunidades. En realidad el desarrollo profesional va ligado directamente con el desarrollo de la compañía, mientras existan resultados lo demás viene en consecuencia. El equipo que se logró conformar para este reto ha sido excelente y en conjunto hemos logrado el reconocimiento del Laboratorio como líder del segmento en Latinoamérica.

**¿Qué sentimientos experimentabas y cómo te preparabas cada vez que se te habría la oportunidad de encarar un mayor compromiso al ir ascendiendo?**

Está claro que siempre quieres lograr más cosas, pero en realidad, más que una preparación, es un trabajo diario y la velocidad con la que concretas los resultados será la misma velocidad con la que te llegarán nuevas oportunidades. Muchas veces ya desempeñabas esas

funciones antes de que se presente la ocasión para el crecimiento. El puesto de lo que desarrollas no implica la cantidad de responsabilidades que tienes, vas trabajando día a día y poniéndote metas, pero cuando ocupas puestos más altos, dispones de más gente y tienes el compromiso de que los objetivos sean mayores, ya que el equipo contribuye a lograrlos.

**¿Cuál consideras la más compleja y significativa experiencia que has vivido a lo largo de este proceso de progreso profesional ininterrumpido?**

Más que compleja diría interesante y podría considerar un par: la primera es posicionarse a Laboratorios Sophia como un Laboratorio latinoamericano líder en innovación y desarrollo, con la misma y muchas veces mayor calidad que otros de países de primer mundo; y la otra es el desarrollo y diseño de diferentes modelos de negocios en distintos países, lo cual en verdad es apasionante.

**¿Cómo se logra el éxito en una organización, de qué manera se debe trabajar para ser un elemento que siempre promete ser el mejor candidato a mayores responsabilidades?**

Siendo congruente con lo que haces y comprometido con tu trabajo y con tu equipo. ♦

## LABORATORIOS SOPHIA

**Fundación:** en 1946, por Don Pablo Jiménez Camarena, en la ciudad de Guadalajara, quien nombró a la empresa en honor a su madre.

**Historia:** con su visión se ha mantenido vigente y hoy, a más de 68 años, se ha convertido en líder en investigación e innovación de medicamentos oftálmicos, con presencia en 16 países del continente americano y una organización integrada por más de 500 personas al servicio de la industria. Su competitividad se basa en grandes inversiones

en infraestructura, investigación y desarrollo, así como en programas de capacitación y aprendizaje que integran sus inversiones en capital, producto y elemento humano, dando como resultado un alto reconocimiento de la comunidad médica oftalmológica.

**Reconocimientos:** Empresa Socialmente Responsable (desde el 2012), 7° Galardón a la Mercadotecnia y Empresa Filantrópica del 2011.



# MIGUEL ÁNGEL DOMÍNGUEZ MORALES

EJEMPLO DE ACTIVIDAD EMPRESARIAL Y FILANTRÓPICA

En su destacado papel en el mundo de los negocios, el Licenciado Domínguez Morales es el actual Presidente del Consejo Regulador del Tequila y Director General de Grupo Axerta Servicios Inmobiliarios. Además, busca el bienestar social fungiendo como Vicepresidente Nacional de la Cruz Roja y también es Delegado Estatal en Jalisco de la misma noble institución.

### ▲ ¿De qué manera comenzó a colaborar con la Cruz Roja?

En el 2002, trabajando en Grupo Modelo, Don Olegario Vázquez Raña me invitó a entrar a Cruz Roja. Normalmente los puestos duran de dos a tres años, pero me han reelegido, primero me nombraron Delegado en Jalisco, y luego de un año y medio Consejero Nacional, y en este momento soy Vicepresidente Nacional. La gran labor en la Cruz Roja demanda tiempo y dedicación, tengo mi propia empresa de la cual recibo ingresos, llamada Grupo Axerta, que es una compañía familiar iniciada con mis hijos desde hace 14 años; de ahí me invitaron al Consejo regulador del Tequila en 2005 y he estado participando como Presidente. Entonces, tengo puestas esas tres cachuchas con actividad constante.

### ▲ ¿Cómo nació la benemérita institución en Jalisco?

Hace 105 años debido a que había problemas serios en esta región. Ocurrió un temblor en Ciudad Guzmán. Se vinieron abajo edificios y durante la crisis salió un tren de Guadalajara con los pintores Roberto Montenegro e Ixca Fariás, así como un doctor muy prestigiado junto con un grupo de 35 tapatíos, quienes fueron a socorrer a las víctimas. Se trazaron sobre un brazalete la cruz roja, y así nació la insignia y la organización en Jalisco.

### ▲ ¿Cuál es la misión de la Cruz Roja?

Ayudar a la gente que tiene graves requerimientos debido a desastres naturales o crisis. Intervenimos y evaluamos los daños para estar reportando necesidades. Es muy importante repartir las despensas a los más vulnerables.

Hacemos censo casa por casa e identificamos a las personas; es un trabajo laborioso, pero así nos cercioramos de que la ayuda llega en la cantidad y en el lugar preciso. Acudimos a la sociedad en busca de apoyo, ellos son quienes sostienen a la Cruz Roja. Hacemos campañas de detección temprana para diabetes; actividades relacionadas a llevar una vida saludable con cursos sobre nutrición, prevención de accidentes, primeros auxilios básicos para el hogar y las empresas, y también hacemos simulacros de evacuación. Verificamos que se tengan instalados los equipos para incendios y bitácora con las fechas de caducidad, y que haya un comité que sabe qué hacer en casos de urgencia, certificando las acciones con empresas y sociedades que apoyan este tipo de actividades.

## “Cuando vemos que hace falta apoyo en la sociedad, hay que brindarlo”

### ▲ ¿A qué población atiende y en qué consiste el apoyo brindado? ¿A cuántas personas asisten actualmente?

Cubrimos todo el país con 189 sociedades nacionales de la Cruz Roja y aquí atendemos a 28 delegaciones. La institución tiene 153 años y fue fundada por Jean-Henri Dunant, banquero suizo, en tiempos de Napoleón III. En una batalla muy cruel se conmovió por los lamentos de los moribundos y se dedicó a organizar la atención de heridos para que en las poblaciones no hubiera tantos. Después de cuatro o cinco años convenció a las sociedades de tener en los ejércitos un área médica.

La Cruz Roja pretende una vida sana y segura a favor de la paz. La misión y visión se revisa cada cinco a 10 años. Ahora estamos en la visión 20/20, con algunas ideologías que persisten: paz, no violencia y buenos hábitos de salud. Apoyamos y capacitamos a las comunidades para mejorar sus hábitos de salud.

### ▲ ¿Qué retos y obstáculos ha tenido al frente de la Institución?

Concientizar a la sociedad para que sea más generosa, afirmando permanentemente que la Cruz Roja no la sostiene el Gobierno, sino la sociedad, los empresarios y las amas de casa, desde hace 105 años. Tenemos muchas urgencias en las que se requiere apoyo. Si la gente no nos ayuda no podemos avanzar.

También concientizar a las familias para que lleven una vida saludable en el hogar, como padres de familia que les inculquen a sus hijos hacer ejercicio y crear el hábito de comer sano para prevenir enfermedades. En las escuelas, para complementar la educación de los hijos, en cuanto a decir no a la comida chatarra.

### ▲ ¿Cuál ha sido su mayor satisfacción al trabajar en la Cruz Roja?

Ayudar a la población. Tenemos el respaldo de mil 3 mil 600 voluntarios y médicos que se jubilan y trabajan con nosotros, es gente buena que ayuda a los demás. Siento que cumplo con una responsabilidad social. Cuando vemos que hace falta apoyo en la sociedad, hay que brindarlo.

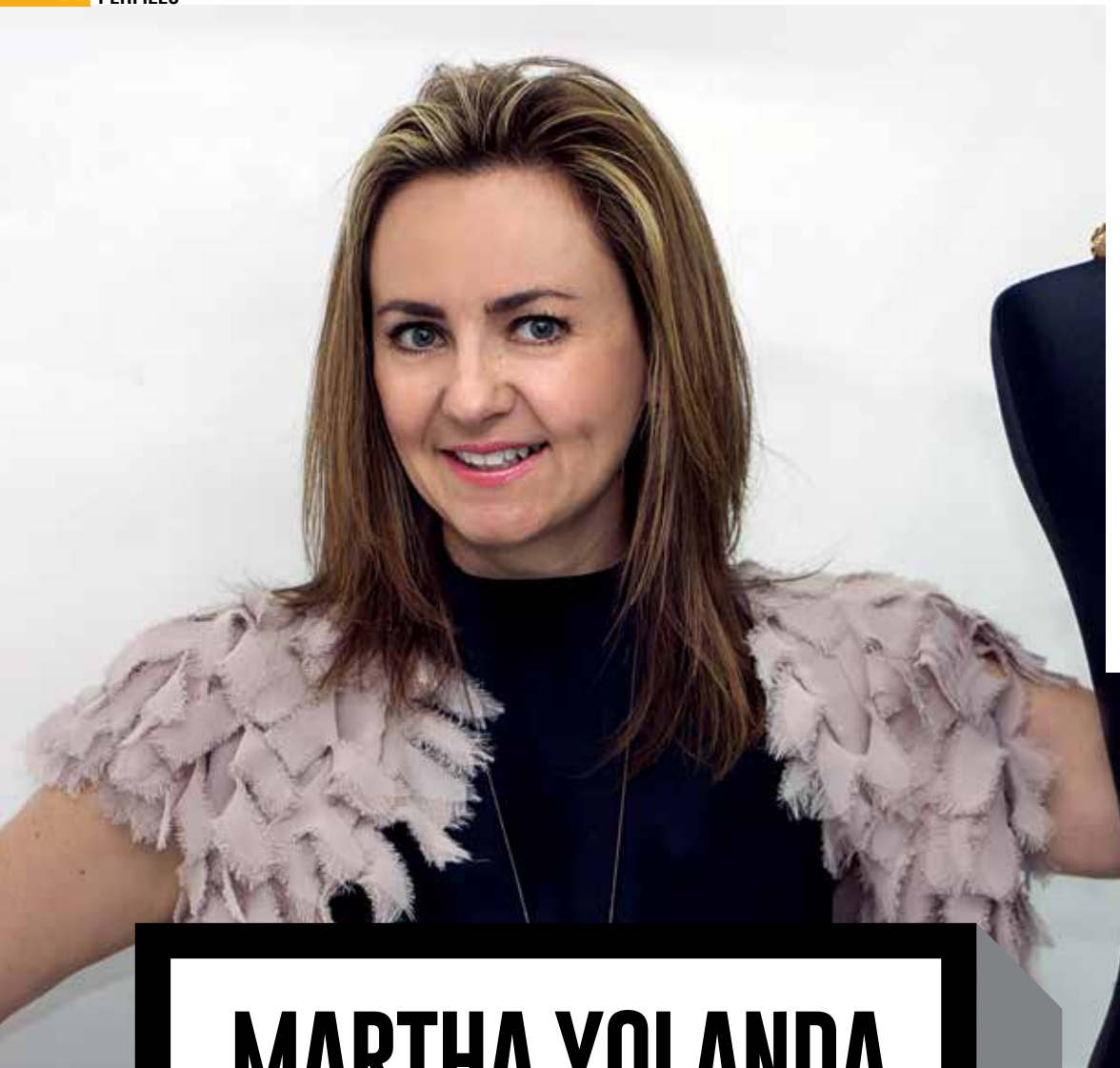
### ▲ Si la sociedad decidiera apoyarlos, ¿de qué manera pueden colaborar con ustedes?

Siendo más generosa con su participación sencilla. Por ejemplo, todos pueden donar 30 pesos al refrendo vehicular. Se requiere de su apoyo para adquirir mayor número de ambulancias y cubrir todas las necesidades.

### ▲ ¿Cómo recaudan fondos para sostener a la institución y seguir apoyando a las personas?

Mediante colectas, eventos y las Campañas \*6565 con la Fundación Carlos Slim, en que los donativos pueden ser desde 50 hasta mil 500 pesos, y por lo donado la Fundación nos da una cantidad igual. La suma total se distribuye en cada población para su beneficio. También pueden donar a las cuentas de la Cruz Roja, o mediante el redondeo en Soriana y Oxxo. ♥





**“Sí las cosas que valen la pena se hicieran fácilmente, cualquiera las haría”**

# MARTHA YOLANDA SÁNCHEZ SOSA

*Lo que le da sentido a la moda es la innovación, considerando este aspecto esencial, nació el Centro Internacional de Innovación en Diseño (CIIND) en Guadalajara. Este Centro es dirigido por Yolanda Sánchez, quien combina con esta responsabilidad sus distintas facetas, ya que también es Socia de Mujeres Empresarias y de Fashion Group, al igual que Consejera de la Cámara Nacional de la Industria del Vestido en nuestra ciudad. Además transmite sus experiencias a través de la docencia en el ITESO. Es un ejemplo de cómo la pasión y tener objetivos claros son los factores fundamentales del éxito.*



## ¿Cómo inició el Centro Internacional de Innovación en Diseño?

Fue hace aproximadamente 14 años que lo emprendimos con el nombre de Imaginate y en la etapa que comenzamos a impartir Licenciaturas cambió a CIIND. Llevo un poco más de 30 años en el área del diseño de modas y en la docencia 27. Partimos de un sueño de ofrecer programas personalizados para los alumnos, con el objetivo centrado en la vanguardia del diseño y desarrollo creativo.

## En la trayectoria del Centro, ¿cómo fueron desarrollando alianzas y actividades internacionales?

A partir de la inquietud de ofrecer a Guadalajara algo nuevo y marcar realmente una diferencia en la ciudad. Nuestra ciudad está posicionada como la capital de la moda a nivel nacional y al ver desistir a los alumnos sobre las carreras de diseño, viajé a Europa en busca de colaboraciones y capacitaciones. Empezamos a tocar puertas de diferentes escuelas con el mismo enfoque, obteniendo excelente respuesta.

## En el plano personal, ¿cuáles son los retos que ha enfrentado y cómo los solucionó?

La familia, y más por ser mujer, separar y sincronizar el tiempo personal, de trabajo y casa. Por otro lado, es necesario contar con trayectoria para abrirse camino en este medio, cada día es un reto ofrecer algo diferente, que los alumnos se sientan cómodos y saber trabajar en equipo.

## ¿Qué características hacen único al CIIND y cuál es la carrera con mayor demanda?

La innovación, el compañerismo, la alegría y la actitud nos hacen únicos. Nos preparamos continuamente, realizando actividades como viajes y eventos, y permanecemos involucrados en todo. En cuanto a la carrera con mayor demanda, actualmente es Moda, y la de Imagen también está tomando un gran impulso.

## Compártanos las actividades más importantes en las que han participado dentro de la industria de la moda.

Se trata de actividades culturales, de desarrollo creativo con la moda y colaboraciones con interiorismo. Hemos apoyado a personalidades como Álvaro Cuevas, Yuri Zatarain, Julio César Chávez, Ágatha Ruiz de la Prada y más. Hacemos homenajes cada año, hemos recibido un gran apoyo de Roberto Cavalli y Carolina Herrera.

## ¿De qué manera se define actualmente, considerando su experiencia y trayectoria como Directora en CIIND?

Con muchas inquietudes y ganas de salir adelante, aún más. Me considero una mujer con actitud positiva, mucha fuerza y ánimo; disfruto lo que hago en este momento de mi vida y estoy muy agradecida.

## ¿Cuál ha sido su mayor satisfacción al encabezar el Centro?

Cuando los alumnos son agradecidos y te dan el crédito o ves que lloran por los logros que han alcanzado. Cuando la gente dice “De eso no vas a vivir” o “No lo vas a lograr” y ves que terminan haciéndolo y viviendo de ello, es de las mayores satisfacciones que puedes tener. Hay alumnas empresarias que salieron con un sueño y lo cumplen, hoy están en El Palacio de Hierro o con sus propias firmas en casas de moda, y observas todo el esfuerzo, la actitud con que se levantan para trabajar; abrirse oportunidades y de esta manera cumplir sus objetivos.

## Acerca de la industria de la moda en Jalisco, ¿cuál es su visión?

Hay muchas oportunidades, cada día que pasa se posiciona más el diseño en la industria. Colaboro con el área de Diseño Integral del ITESO, y hoy en día se ve que el diseño está en todo porque hasta carreras como arquitectura y contaduría ya agregan estas materias como optativas. Si no creas algo nuevo estás muerto. Tienes que estar creando cosas diferentes para que esto sea distinto.♥



f / Imaginate Punto Diseño  
www.ciind.mx



# JOSE IGNACIO DÁVILA GARIBI

Historia de un ilustre hombre de letras



Se graduó de Abogado en 1915 de la Facultad de Jurisprudencia y en 1919 ya era Director del Boletín de la Junta Auxiliar Jalisciense de la Sociedad Mexicana de Geografía y Estadística. Tanto en su juventud como durante su etapa de madurez, Garibi alternó la abogacía con la investigación histórica, genealógica y paleográfica en diferentes archivos locales, nacionales y del extranjero.

A principios de la segunda década del siglo XX, el Arzobispo de Guadalajara lo envió al sur de España y a Roma para llevar a cabo una investigación sobre la historia de la iglesia neogallega, viaje que además de grandes experiencias como investigador, le permitió estudiar paleografía. Como fruto de este trabajo, el Arzobispado le publicó la obra de seis volúmenes *Colección de documentos históricos inéditos o muy raros referentes al Arzobispado de Guadalajara*.

Se considera que su obra más representativa es *Apuntes para la historia de la Iglesia de Guadalajara* en cuatro tomos, publicada en 1957. Posteriormente realizó otros libros que fueron abriéndole las puertas como escritor e investigador.

**De origen tapatío, nació el 22 de junio de 1888 en Guadalajara. Siendo aún muy joven y estudiando en el Colegio Marista, se interesó por el periodismo, actividad que lo llevó a tener reconocimiento internacional**

Dávila Garibi fue miembro del Colegio de Abogados y de la Academia Mexicana de Jurisprudencia, catedrático en la Escuela Libre de Jurisprudencia del Estado de Jalisco, así como en la Escuela Normal Libre para Señoritas, el Seminario Conciliar Mayor y Menor, y el Instituto de Ciencias de Jalisco. Trabajó en el Departamento de

Bellas Artes, la Oficialía Mayor, el Departamento de Bibliotecas y la Secretaría de Educación Pública a nivel federal.

Pertenció a la Academia Mexicana de Genealogía y Heráldica de la que fue Presidente, también fue miembro de la Sociedad Mexicana de Geografía y Estadística, Vicepresidente de la Confederación de Institutos Genealógicos Latinos, asesor de la Comisión de Historia del Instituto Panamericano de Geografía e Historia, miembro de la Academia Nacional de Ciencias Antonio Alzate, integrante de la Editorial del Instituto Mexicano de Investigaciones Lingüísticas y perteneció a la Academia Mexicana de la Lengua.

En 1954 el Gobierno del Estado de Jalisco le otorgó el premio José María Vigil durante el mandato del Licenciado Agustín Yáñez. En 1962 la Escuela Nacional de Antropología e Historia le hizo entrega de un reconocimiento a través del Secretario de Educación Pública, Doctor Jaime Torres Bodet, por ser maestro fundador de dicha institución. Asimismo, fue considerado como uno de los mejores genealogistas de su época.♥



Urban Village  
Patria



Un cambio 180°



Urban Village  
Patria

Nuestra remodelación continúa, estamos abiertos en horario regular.

Información Comercial:



01 800 024 3244



comercial@planigrupo.com



Walmart

Cinépolis

BEST BUY

Jalea

Home Store

El Mismo

vivo

dico

chili's

Krispy Kreme

CompuX

RadioShack

Promoda

Johnny's

Thrifty

fit for feet

Manhattan

entre otras marcas internacionales y nacionales.  
Calle Labna 1437 - Col. Jardines del Sol - Zapopan, Jalisco



# Nueva Tendencia Tapatía

Por Nico Mejía, Cocinero Colimote del Restaurante Cortez  
#Nicodice [t](#) @nicomejiat y @cortezgdl

En los últimos dos años la tendencia de la cocina en Guadalajara ha estado en boca de todos y de todo México. La comitiva de cocineros arraigados en esta urbe con tanto mexicanismo ha hecho presencia en los mejores festivales gastronómicos del país y varios a nivel mundial, pero la última hazaña que realizaron los tapatíos ocurrió en las premiaciones más importantes a nivel nacional: los Gourmet Awards 2015, por la revista *Travel + Leisure México*, prestigiosa lista que en su quinta edición, después de haber visitado a los mejores 70 restaurantes de la República, ubicó a Guadalajara con tres de las 12 categorías: Mejor Arte al Plato, Mejor Experiencia Dulce y Mejor Casual Dinning, comprobando lo que se ha venido diciendo desde hace unos años y que indudablemente hoy nuestra ciudad es uno de

los top tres destinos gastronómicos de México.

Pero ¿a qué se debe esto? ¿Por qué Guadalajara, a pesar de ser el destino con más emblema nacional por su mariachi y su tequila, bebida que ha traspasado fronteras siendo referente mundial, no había estado en el mapa del buen comer y la alta cocina, sino hasta apenas hace unos cuantos meses? Viendo hacia atrás, nos daremos cuenta de que en un contexto de hace 20 años en nuestra ciudad se gustaba de las cocinas francesa y española; después, en apenas una década atrás el gusto se fue dando hacia las cocinas italiana, japonesa y argentina, lo cual no es malo, sino por el contrario, hace crecer la oferta para el comensal, pero simplemente no había una conexión con nuestra propia tierra, es decir, con nuestros ingredientes.

En este lapso surgieron muchos lugares atrevidos de los que solo algunos perduraron, convirtiéndose en el pilar para que otros cocineros, tanto locales como extranjeros, se animaran a hacer proyectos a los que llamamos "propositivos" o "conceptuales", con técnicas de cocina muy precisas, pero utilizando ingredientes mexicanos, dando como resultado una excelente propuesta denominada "Nueva Tendencia Tapatía", desafortunadamente más conocida en otros Estados que en la tierra donde nació y crece como gran movimiento culinario.

¿Quiénes están detrás de esta tendencia? ¿A quién se le debe? ¿Cómo pasó? Hay ciertos actores responsables del movimiento y no me atrevo a mencionarlos por no dejar algún colega fuera, lo que sí es claro es que todos aquellos detrás de estos conceptos lo hacen más que por tener un beneficio económico (aunque éste sea primordial), en busca de brindar experiencias distintas a las populares, pues se vivifican al proponer estilos muy bien definidos, marcando nuevas preferencias, con historias que contar detrás de todos ellos. Pero el éxito obtenido no hubiera sido posible sin la unificación natural entre ellos, y no solo hablamos de los cocineros, sino también de los que hacen posible que todos se enteren.

Así que si aún no conoces estos lugares que han hecho de Guadalajara el top gastronómico de México, te invitamos a que a tenerlos en cuenta como un claro ejemplo de la nueva cocina tapatía.

# #SoyEspecial

free  Zone  
 Breakfast  
 Drink



Tarifa especial.  
**\$920<sup>00\*</sup>**  
Del 12/12/2015  
al 17/01/2016.

ó 2 noches por  
**\$1,799<sup>00\*</sup>**

## #SoyEncore

- Desayuno completo y gratis.
- Cocktail de bienvenida.
- Billar y futbolito.
- Caja de Seguridad en habitación.
- Salas de juntas.
- Salones de usos múltiples.
- Gimnasio con equipos Life-Fitness.
- Alberca e hidromasaje con vista panorámica.  
(Excepto Guadalajara)

Guadalajara - Zona El Palomar.  
Querétaro - Zona Antea LifeStyle Center.  
San Luis Potosí - Zona Industrial.

 **(33) 3898-6424**

RAMADA  
**encore**<sup>®</sup>  
hoteles

\*Tarifa mas IVA 16% / ISH: Gdl y Sip 3% / Oro: 2.5% por noche habitación estándar ocupación doble para estadías del 12/12/15 al 17/01/16, previa reservación garantizada con tarjeta de crédito vigente. Exclusivamente reservaciones via telefónica. Sujeto a disponibilidad. No Aplica para Grupos. Tarifa No Comisionable.



Por José Alejandro Antunes

Hoy en día es válido (o más bien un *must*) contar con accesorios *sport* en tu *outfit* cotidiano, pues además hacen más fácil el reto de esta temporada: mantener la rutina activa. Si tu entorno te lo permite, porta un elemento deportivo, ya que ayuda como motivación para que saliendo de tus actividades te ejercites.

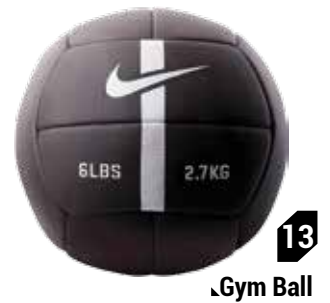
1. Premium Training Collection  
de Adidas Standard

# NEVER GIVE UP

Para que nada limite el cumplimiento de tus actividades físicas, complementamos tu look con los mejores accesorios para que no tengas excusas de faltar al gym.



**12**  
Cuerda



**13**  
Gym Ball



**14**  
Liga de Resistencia



- 2. Lacoste | [www.lacoste.com](http://www.lacoste.com)
- 3, 5, 9, 12. Adidas | [www.adidas.com](http://www.adidas.com)
- 4, 6. ZZegna | [www.zegna.com](http://www.zegna.com)
- 7, 14. Reebok | [www.reebok.com](http://www.reebok.com)
- 8. Porsche Design | [www.porsche-design.us](http://www.porsche-design.us)
- 10. Asics | [www.asics.com](http://www.asics.com)
- 11, 13. Nike | [www.nike.com](http://www.nike.com)

# EMWA FEST 2015

Por séptimo año consecutivo se llevó a cabo el Emwa Fest 2015, uno de los eventos privados de alta relojería más importantes en Latinoamérica.

Durante esta exclusiva ocasión, 18 de las marcas más destacadas del mundo en cuanto a relojería se refiere, develaron sus modelos más recientes, y los clientes tuvieron la oportunidad de observar, probar y adquirir estas majestuosas piezas.

El corte del listón precedido por los hermanos Wapinski. Mauricio Wapinski, Director



General de Emwa, Jacobo y José Wapinski, socios activos. Asimismo este festival estuvo acompañado por la visita de François-Henry Bennahmias, CEO mundial de la marca Audemars Piguet, fabricante de relojería de alta gama más antiguo, que ha sido un aliado estratégico, crucial y esencial para la misión y visión de Emwa.

Durante el Emwa Fest 2015, algunos directivos y representantes de las marcas de alta relojería que formaron parte del relevante evento nos mencionaron el significado que tiene para su firma haber establecido una alianza estratégica con Emwa.





Jacobó Wapinski

François-Henry Bennahmias

Mauricio Wapinski

José Wapinski

**JUAN LÓPEZ DAVIES**  
 Director de Vacheron Constantin en México

"Para nosotros Emwa es un aliado estratégico muy importante. Llegamos y trabajamos muchos años de una manera muy positiva, así que seguiremos creciendo juntos en el mismo camino"



**OBÍN MÉNDEZ**, Gerente de Ventas de IWC Schaffhausen en México y  
**MICHEL CHEVAL**, Director de IWC

"Emwa Fest es una manera para mostrar nuestras piezas de alta relojería, de gran complicación. Este año IWC destaca sus timepieces para damas. Una oportunidad de llegar al mercado latinoamericano"

**ANALIA HUERTA**, Brand Manager de Corum y  
**EDOUARD PERET**, Director de Corum en Latinoamérica

"Emwa es nuestro socio desde hace más de 10 años, a partir de que tenemos la distribución de la marca en México, y es el mejor; representa un privilegio participar en el Emwa Fest, todos los años hemos tenido el honor de estar presentes"



**STEPHANIE MARTÍNEZ**  
 Directora de Montblanc en México

"Nuestra alianza con Emwa es muy importante. Montblanc tiene presencia en México desde los años 80, y llevamos mucho tiempo trabajando con la familia Wapinski, que son muy profesionales y siempre buscan la excelencia en lo que hacen para sus clientes"



emwa

www.emwa.com.mx  
 emwamx



# THIS SEASON'S GUIDE TO LOOK SHARP

Por José Alejandro Antunes





Ermenegildo Zegna Parfums presenta su nueva fragancia Z Zegna Energy para el hombre moderno y siempre versátil. Coincidiendo con la renovada dirección de la marca, continúa la evolución del hombre urbano, a quien la tecnología, el deporte y la moda se encuentran para proporcionarle un aroma único.

Z Zegna Energy tiene una presentación de 100 ml (3.4 fl oz) a un costo de \$1,250 pesos, y se encontrará a la venta en Liverpool, El Palacio de Hierro, Sears y Suburbia.



9



10



11



12

La temporada invernal impone mucho carácter y para cerrar el año de la mejor manera, tenemos estas propuestas de estilo que te harán sobresalir en cada una de las situaciones laborales o sociales a las que asistas, con prendas que resaltan el vanguardismo y la masculinidad, elementos que siempre son tu principal arma.

**1, 10, 13. SCOTCH AND SODA**

[www.scotchandsoda.com](http://www.scotchandsoda.com)

**2. HUGO BOSS**

[www.hugoboss.com](http://www.hugoboss.com)

**3. EMPORIO ARMANI**

[www.armani.com](http://www.armani.com)

**4. THOMAS PINK**

[www.thomaspink.com](http://www.thomaspink.com)

**5. BURBERRY**

[www.burberry.com](http://www.burberry.com)

**6. ERMENEGILDO ZEGNA**

[www.ermenegildozegna.com](http://www.ermenegildozegna.com)

**7, 14. LOUIS VUITTON**

[www.louisvuitton.com](http://www.louisvuitton.com)

**8, 15. TOM FORD**

[www.tomford.com](http://www.tomford.com)

**9. BROOKS BROTHERS**

[www.brooksbrothers.com](http://www.brooksbrothers.com)

**11, 12. Z ZEGNA**

[www.zzegna.com](http://www.zzegna.com)

**16. FERRAGAMO**

[www.ferragamo.com](http://www.ferragamo.com)



13



14



15



16



# EL PALACIO DE LOS PALACIOS

## EL ESPECTÁCULO DEL LUJO

**H**ace más de 127 años en aquella conocida como la "ciudad de los palacios", la gente pasaba de la sorpresa al asombro al ver la construcción de una majestuosa y extraordinaria edificación. A más de siglo y medio de distancia, la misma pregunta, llena de curiosidad, se repitió de enero a noviembre del 2015, tiempo récord en que la ampliación del inmueble piramidal y la transformación de sus interiores, causaban la mayor expectativa entre los habitantes de la capital mexicana.



### DOS IMPONENTES ATRIOS

El principal, bajo el cual luce un espectacular domo de cristal que permite ver la Torre BAL en todo su esplendor; el segundo tiene en su techo una grandiosa pantalla de LCD que gracias a la tecnología, reproduce como imagen digital, el histórico vitral de El Palacio de Hierro Centro, creado por Jacques Gruber en 1921 y que sorprenderá a los visitantes mostrando animaciones como una puesta de sol o el skyline de la ciudad.

**INVERSIÓN TOTAL DE  
300 MDD**

**58 MIL 900 M<sup>2</sup>  
PARA DISFRUTAR**



### UN DESTINO DE LUJO

No solo es la tienda departamental más grande en nuestro continente, con un espacio comercial de casi 60 mil m<sup>2</sup>, sino la primera en albergar nuevos conceptos, de los que podemos citar las primeras boutiques en Latinoamérica de las fragancias de Carolina Herrera y Lladró, Christofle, Le Creuset, Marimekko y Wedgwood, además de un extraordinario espacio lúdico de Lego, así como un Salón de Escritura y otro de Alta Relojería.

En este espacio también es posible disfrutar de una aromática bebida en el Salón de Té de Tea Forté o en Starbucks Reserve; planear una visita a Orange Beauté, el mejor salón de belleza de la zona, o a alguno de los Barber Shop de Acqua Di Parma, Kiehl's o el Salón Inglés.

La oferta de lujo que caracteriza a El Palacio de Hierro se enriquece con las marcas que amplían sus categorías, como Dior, Hermès, Salvatore Ferragamo, Tiffany & Co, Fendi, Bottega Veneta y Saint Laurent Paris, y en las que resaltan las boutiques de tres pisos de Gucci, Carolina Herrera y Prada.

Quienes llegan por primera vez a la departamental de lujo en México son Chanel, Miu Miu y Dolce & Gabbana. En alta relojería Breitling, Jaeger-LeCoultre, Girard Perregaux y Graham. Mientras que Smythson, Omas y Graf von Faber Castell arriban al Salón de Escritura.

En Ready to Wear (RTW) Femenino: Alexander McQueen, Chloe, Gucci, Prada, Dolce & Gabbana, Proenza Schouler, Givenchy, Kenzo, Marni, Mary Katrantzou, Sonia Rykiel, Temperley, Victoria by Victoria Beckham, Talbot y Jimmy Choo. Mientras que en RTW Caballero: The Kooples, Armani Exchange, Jack & Jones, Eton, Barbour, Brioni, Chevignon, Lyle & Scott, Polo Sport, Slower, Orlebar Brown, Jimmy Choo y zapatos de Dior Homme, entre otras opciones.

NADIE NOS CREERÁ QUE VIAJAMOS  
70 MILLONES DE AÑOS EN EL TIEMPO.



MUSEO DEL DESIERTO

Coahuila  
VÍVELO PARA CREERLO

México

visitmexico.com

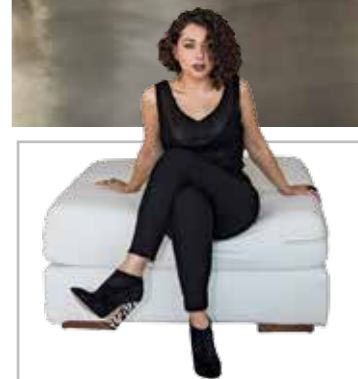


# CASA COLOMOS

Los muebles más bellos del mundo

**L**a familia Barragán cuenta con más de 80 años de experiencia siendo fabricantes en el ramo mueblero. En el 2012 Daniela Barragán fundó Casa Colomos, presentando un estilo único de muebles con base en la creatividad mexicana y que van a la vanguardia global del diseño.

Uno de sus principales logros ha sido el equilibrio entre un precio justo y artículos de alta calidad. El hecho de ser fabricantes les permite ofrecer servicios especializados y además dar a sus clientes el plus de elaborar sus proyectos sin costo; otro elemento a destacar es que todas las asesoras de ventas son interioristas y arquitectas.



**Daniela Barragán**  
Directora General  
de Casa Colomos

"Hacemos muebles a la medida, adaptándonos a tu espacio. Contamos con asesoría en interiorismo por parte de nuestro equipo en cada sucursal".

## MUEBLES

- A la medida
- Todo tipo de maderas
- Más de 300 telas a elegir
- Materiales nacionales e importados

## SERVICIOS

- A la altura de boutiques como las grandes urbes del diseño Milán, Tokio o Nueva York
- Precios justos
- Entregas a toda la República



CASA COLOMOS

Av. Patria 1848 A, Santa Isabel  
45110 Zapopan, Jal.  
☎ (33) 3610-0686

Av. Américas 548, Ladrón de Guevara  
44600 Guadalajara, Jal.  
☎ (33) 3615-7282

- ✉ info@casacolomos.com
- 🌐 www.casacolomos.com
- 📘 /casacolomos
- 📺 Casa Colomos

¿ESTÁS LISTO PARA VIVIRLA?



Tres recámaras con baño cada una y la principal con vestidor  
Cocina con barra desayunador / Sala comedor / Cuarto de servicio con baño  
Cuarto de lavado / Baño para visitas / Altura de tres metros entre pisos  
Todos los baños con ventilación natural / Bodega opcional



- ◆ Gimnasio equipado ◆ Spa ◆ Vapor y sauna ◆ Alberca ◆ Cine ◆ Centro de negocios
- ◆ Accesos controlados y seguridad 24-7 ◆ Estacionamiento techado
- ◆ Grandes áreas verdes arboladas ◆ Salón de usos múltiples y terraza



CONÓCELA

T. 3673.0462 / 3673.0472 [www.vistavento.com](http://www.vistavento.com)

PASEO DE LOS HIMALAYAS #45136 COL. CUMBRES RESIDENCIAL, ZAPOPAN, JAL.

**SMA**  
SERVICIO MAQUINARIA  
45069925703



# CRECIMIENTO

## EN LA ZONA METROPOLITANA DE GUADALAJARA (ZMG)

Son ocho los municipios que integran la Zona Metropolitana de Guadalajara (ZMG): San Pedro Tlaquepaque, Tonalá, Zapopan, Tlajomulco de Zúñiga, El Salto, Juanacatlán, Ixtlahuacán de los Membrillos y Guadalajara.

Con un estimado de cuatro millones 641 mil 511 habitantes (Inegi, 2013) la ZMG es la segunda más poblada del país, después de la Zona Metropolitana del Valle de México. El municipio más poblado es Guadalajara, con cerca de 1.5 millones de tapatíos.

DATOS DE INTERÉS ACERCA DEL SECTOR INMOBILIARIO EN LA ZMG

EL SECTOR INMOBILIARIO REPRESENTA

**14.1%**

DEL PIB NACIONAL

LA REGIÓN BAJÍO CONCENTRA

**15%**

DE LAS INVERSIONES INMOBILIARIAS DEL PAÍS, CIFRA QUE ASCIENDE A MÁS DE

**25 MIL**

MILLONES DE PESOS ANUALES

ESTE AÑO GUADALAJARA REPRESENTÓ EL MAYOR INVENTARIO DE VENTA DE INMUEBLES, CON

**48 MIL**

**200**

UNIDADES



# INMOBILIARIO

Fuentes  
[www.inegi.org.mx](http://www.inegi.org.mx)  
[www.jalisco.gob.mx](http://www.jalisco.gob.mx)  
[www.ampi.org](http://www.ampi.org)

GUADALAJARA CIERRA  
ESTE AÑO CON

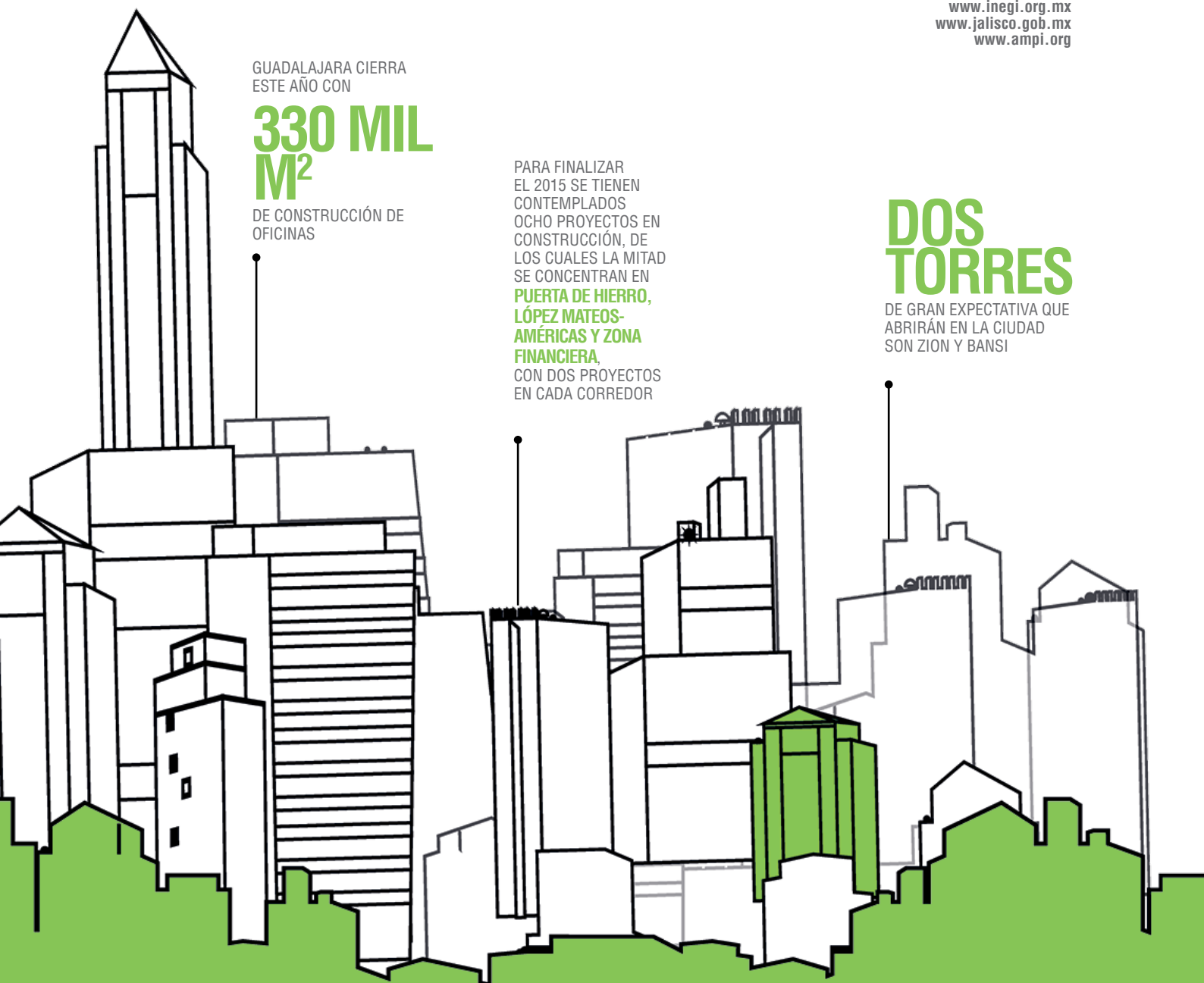
**330 MIL  
M<sup>2</sup>**

DE CONSTRUCCIÓN DE  
OFICINAS

PARA FINALIZAR  
EL 2015 SE TIENEN  
CONTEMPLADOS  
OCHO PROYECTOS EN  
CONSTRUCCIÓN, DE  
LOS CUALES LA MITAD  
SE CONCENTRAN EN  
**PUERTA DE HIERRO,  
LÓPEZ MATEOS-  
AMÉRICAS Y ZONA  
FINANCIERA,**  
CON DOS PROYECTOS  
EN CADA CORREDOR

**DOS  
TORRES**

DE GRAN EXPECTATIVA QUE  
ABRIRÁN EN LA CIUDAD  
SON ZION Y BANSI





## ESTILO

Espacios habitacionales totalmente equipados para una experiencia de vida confortable.



# GALATEA

La belleza es un espacio que cobra vida

Un proyecto inmobiliario del reconocido Arquitecto mexicano Teodoro González de León.



Situado en la calle Mar Mediterráneo de la colonia Residencial Country, en Guadalajara Jalisco, se compone por una torre formada de tres niveles de estacionamiento, un lobby, un mezzanine, 20 niveles de departamentos e incluye áreas de uso común, de servicio y cajones de estacionamiento techados para cada departamento.

## DEPARTAMENTOS

- Tres tipos de 105, 170 y 300 m<sup>2</sup> (penthouses)
- Los de 105 y 170 m<sup>2</sup> tienen dos y tres recámaras, cada una con baño; cocina, cuarto de lavado, comedor, y sala con terraza y vistas
- Los penthouses tienen tres recámaras, la principal con baño-vestidor y las secundarias cada una con baño; cuarto de lavado y de servicio con baño; cocina, comedor; y sala con vistas y tres terrazas

## SEGURIDAD

- Ingreso peatonal y al estacionamiento controlado desde una caseta de vigilancia
- Seguridad las 24 horas
- CCTV para la vigilancia de áreas públicas
- Sistema contra incendios con cobertura en todos los niveles

## INSTALACIONES

- Tres niveles de estacionamiento
- Lobby y mezzanine
- Áreas de uso común y servicio
- Cajones de estacionamiento techados para cada departamento



Departamento muestra: Mar Mediterráneo  
 1103, Col. Country  
 ☎ (33) 3870-8239  
 ✉ info@interamerican.mx  
 🌐 www.galatea.mx  
 📱 /Galatea Inspiracion Residencial

Comercializado por





## ESTILO DE VIDA

Máxima comodidad con equipamiento total.



# CIMA PARK GREEN RESIDENCES

Juega golf en el jardín de tu casa

Proyecto del reconocido Arquitecto bielorruso Arseni Varavyeu.

El proyecto inmobiliario Cima Park se encuentra situado en avenida La Toscana 1222 de la Zona Real, en Zapopan, Jalisco. Lo componen siete impresionantes torres de 14 niveles y un penthouse con departamentos de cuatro, tres y dos recámaras.

Al centro tiene un campo de golf al de 18 hoyos, dos albercas, ludoteca, *business center*, bar, spa y gimnasio, terraza de yoga, salón de pilates, *kids room*, salón de usos múltiples, área de TV y juegos, *home theater*, lobby y dos elevadores de alta velocidad.

## DEPARTAMENTOS

- Pisos de porcelanato
- Puertas y clósets de madera de roble cenizo
- Cocinas importadas, estufa y campana de isla, barra desayunador con cubierta de cuarzo, trituradora y lavavajillas
- Conexiones para TV, sistema de cable, teléfono e internet
- Calefacción de alta eficiencia
- Baños con pisos de mármol, lavabos de sobreponer con bajo lavabo en madera y cubierta de mármol, accesorios de cromo alto brillo, regadera con pisos y muros de mármol y canceles de cristal templado

## SEGURIDAD

- Sistema de seguridad
- Cámaras de vigilancia las 24 horas



## CIMA PARK

GREEN RESIDENCES

Departamento muestra: Av. La Toscana 1222  
Zona Real, Zapopan, Jal.

- ☎ (33) 1614-0645
- ✉ info@interamerican.mx
- 🌐 www.cimapark.mx
- 📱 /cimaparkgdl



Comercializado por

INTERAMERICAN  
BIENES RAÍCES / REAL ESTATE



### ESTILO DE VIDA

Su ubicación en la avenida más importante de la ciudad destaca la importancia del complejo.



# CITITOWER GUADALAJARA

Proyecto arquitectónico a cargo de Varabyeu & Partners Design, estudio con sede en Miami.

El desarrollo se localiza en avenida México 2582, de la colonia Ladrón de Guevara, en Guadalajara, Jalisco. Cititower se compone de tres niveles de espacios comerciales, sobre los cuales se levantan dos torres de 20 niveles de departamentos. Cuenta con áreas de uso común, de servicio y estacionamiento subterráneo, y asimismo tiene todos los elementos de confort y seguridad tanto para sus habitantes como para quienes la visitan.

## DEPARTAMENTOS

- Cinco tipos, de dos y tres recámaras
- Cocinas importadas con cubierta de granito
- Cubiertas de mármol en muebles de baño, pisos y muros de mármol importado en regaderas y accesorios de cromo al alto brillo
- Porcelanato en pisos interiores y terrazas
- Excelentes vistas

## SEGURIDAD

- Ingresos peatonales y vehiculares controlados
- CCTV monitoreado en áreas públicas y accesos
- Elementos de seguridad las 24 horas
- Sistema de protección contra incendios con cobertura en todos los niveles

## ZONA COMERCIAL

- Más de 10 mil m<sup>2</sup> de área comercial en tres niveles
- Estacionamiento en sótano con 160 cajones para clientes
- Alta calidad en diseño de espacios y circulaciones
- Servicios sanitarios, accesibilidad y valet parking
- Horario de 24 horas

# CITITOWER

Av. México 2582, Col. Ladrón de Guevara Guadalajara, Jal.

☎ (33) 3615-1505 o 3817-7460  
 ✉ ventas@interamerican.com.mx  
 🌐 www.cititower.mx  
 🌐 www.interamerican.com.mx/cititower  
 📱 /cititowermx o INTERAMERICANMX

Comercializado por  **INTERAMERICAN**  
BENEFICIOSAS / REAL ESTATE



No es solo un regalo de diseño  
**Es un concepto**

Queremos que saques el máximo provecho de tu espacio. Es por eso que tenemos soluciones perfectas para el entretenimiento. Ya sea que tengas una cena íntima o una reunión grande, nosotros podemos ayudarte a que estés preparado para tus invitados. Nuestras innovadoras mesas extensibles encajan con cualquier situación. Con nuestras muchas posibilidades de tamaños, materiales y colores seguro encontraras la mesa perfecta para tu espacio. Para conocer todas las opciones visítanos en la tienda y platica con un conceptor o ingresa a [www.boconcept.com.mx](http://www.boconcept.com.mx)

**BoConcept**  
Urban Danish Design



## ESTILO

Perfecta combinación de departamentos y áreas comerciales que convivirán de manera independiente.



# LÓPEZ COTILLA

Te gustará tanto que vas a querer quedarte

Atractivo proyecto residencial de Grupo Lar.



Contará con dos exclusivas torres de departamentos y área comercial propia e independiente, en una de las zonas más cosmopolitas y de mayor plusvalía de la ciudad.

La arquitectura está concebida para el máximo disfrute de sus habitantes, con espacios bien planeados y una magnífica distribución en cada una de sus áreas, que vuelven única la experiencia de habitar en ellas.

Entre sus instalaciones destacan un salón de usos múltiples, *business center*, gimnasio, ludoteca, área de asadores, área de juegos, salón de adultos, *snack bar* y alberca.

## DEPARTAMENTOS

- 145 departamentos, 14 tipologías diferentes
- Distribuidos en 17 niveles
- De dos y tres recámaras con vestidor
- Terraza
- Dos lugares de estacionamiento.
- Excelentes acabados y amenidades

## ZONA COMERCIAL

- Siete locales comerciales
- Estacionamiento independiente a los departamentos para garantizar la seguridad y tranquilidad de los propietarios

## SEGURIDAD

- Accesos a las principales vías
- Acceso controlado las 24 horas

LÓPEZ COTILLA  
MINERVA



Showroom: Av. Ignacio Vallarta 2455-1  
Col. Arcos Vallarta  
44130 Guadalajara, Jal.

- ☎ 01-800-262-1010
- ✉ comercialmexico@grupolar.com
- 🌐 www.lopezcotilla.com
- 📘 /LopezCotilla
- 📱 @Lopez\_Cotilla

LÓPEZ COTILLA  
MINERVA



## DEPARTAMENTOS ZONA MINERVA

EL MEJOR PROYECTO INMOBILIARIO DE LA CIUDAD

"No recuerdo su nombre... ¡pero su depa!"  
Te gustará tanto que vas a querer quedarte

Departamentos de 2 y 3 recámaras desde 85m<sup>2</sup> hasta 145m<sup>2</sup>



OFICINA DE  
VENTAS &  
SHOWROOM

López Cotilla 2128 esq. Duque de Rivas  
Col. Arcos Vallarta, Guadalajara, Jal.  
C. P. 44130  
(A una cuadra de Centro Magno)

Showroom:  
Av. Ignacio L. Vallarta 2455  
Col. Arcos Vallarta  
44130 Guadalajara, Jal.

callcenter

01800 262 1010  
[www.lopezcotilla.com](http://www.lopezcotilla.com)

Un proyecto más de los creadores de HORIZONTES CHAPULTEPEC:





## ESTILO

18 niveles exclusivos para espacios corporativos de hasta mil 203 m<sup>2</sup>, divididos en ocho unidades privadas modulares.



# CORPORATIVO COUNTRY CLUB

## The Business Perspective

Torre Corporativa Inteligente Automatizada en todas las áreas y servicios.



Es el primer edificio con la perspectiva de negocios desde su conceptualización. Rodeado de un pulmón natural, el Guadalajara Country Club, que convierte los negocios en algo placentero y brinda una perspectiva única desde cada uno de los 19 pisos que lo conforman.

**Edificio A+:** vista privilegiada (panorámica) sobre la zona financiera de Guadalajara y el Guadalajara Country Club.

## INSTALACIONES

- Amplio Lobby y área comercial en el primer nivel
- Seis elevadores de alta velocidad y última tecnología, con capacidad para 23 personas cada uno
- Elevador de carga especializado con capacidad de hasta 2.5 toneladas
- Ocho niveles subterráneos para el aparcamiento de vehículos
- Amplias bodegas de almacenamiento en el sótano
- Medición y consumos controlados e independientes
- Torre con fachada de aluminio y cristal exterior de alta eficiencia término acústico *duo-vent* para el ahorro de energía
- Tecnología de iluminación integral LED

## SEGURIDAD

- Controles electromagnéticos de acceso, con lectores de proximidad combinados con chapas magnéticas y electromagnéticas
- Sistemas de vigilancia con tecnología IP de última generación
- Cámaras fijas y móviles con visión nocturna infrarroja
- Instalación de *sprinklers* de última generación

**CORPORATIVO COUNTRY CLUB**

Av. de las Américas 1930, L 01  
Col. Country Club, Guadalajara, Jal.

☎ (33)3817-0115

🌐 [www.corporativocountryclub.com](http://www.corporativocountryclub.com)



THE BUSINESS  
PERSPECTIVE

¿AÚN CREES QUE  
LO TIENES TODO?



OFICINAS CORPORATIVAS  
DESDE UN **40% DE ENGANCHE**  
Y MENSUALIDADES A COSTO DE RENTA

**ENTREGA INMEDIATA**

**Tel. 3817.0115**

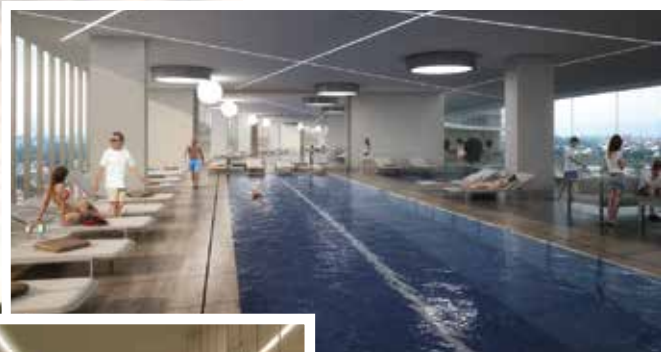
**CORPORATIVO  
COUNTRY CLUB**

[www.corporativocountryclub.com](http://www.corporativocountryclub.com)



### ESTILO DE VIDA

Con todas las comodidades, manteniendo una cercanía con el entorno natural en que se encuentra el complejo.



# LATITUD PROVIDENCIA

Un proyecto que cambiará la forma de ver la ciudad

El proyecto se localiza en la zona de mayor plusvalía de Guadalajara.

**E**n la colonia Providencia, sobre un terreno de 16 mil m<sup>2</sup> al pie de una cañada natural emerge Latitud Providencia, un exclusivo desarrollo que integra la innovación y la estética a un entorno rodeado de naturaleza.

Diseño de la firma Bosco Arquitectos, cuenta con tres torres que se conjugan en una sola unidad con un novedoso estilo de arco, con fachadas acristaladas para obtener una vista limpia del proyecto y un innovador sistema de ventilación natural en plafones para mantener siempre un ambiente agradable en el interior de los departamentos.

## SEGURIDAD

- Sistema contra incendio
- Ventilación mecánica
- TV
- CCTV
- Telefonía
- Detección de humos
- Alarmas
- Control de accesos

## INSTALACIONES

- Hidráulica-sanitaria
- Sistema alternativo de aprovechamiento de agua pluvial
- Eléctrica

## DEPARTAMENTOS

- 320 departamentos de 108 m<sup>2</sup> a 274 m<sup>2</sup> en tres torres de 16 niveles cada una
- Diseño de arco abierto para una mejor iluminación y ventilación natural, además de ser un mirador con espectaculares vistas al oriente y poniente de la ciudad
- Libres de columnas, dando una sensación de amplitud en el espacio interior
- Cada uno incluye su propia terraza panorámica, así como una plaza de acceso monumental con vistas hacia un bosque natural

**LA TITUD**  
providencia GDL

Av. Juan Palomar y Arias 765  
Col. Prados de Providencia

**Caseta de Ventas:**  
(33) 4624-4220

☎ (55) 5090-8080 / Call Center: 01-800-444-8080

✉ ventas@abilia.mx  
🌐 www.latitudprovidencia.mx



## ESTILO

Eria Green City ofrecerá un contexto de vida verde en pleno corazón urbano, sin perder de vista la funcionalidad.



# ERIA GREEN CITY

Respira en pleno corazón urbano

Proyecto diseñado por Elías Estudio, firma con gran experiencia en edificación residencial vertical.

**E**sta moderna propuesta residencial estará compuesta por un complejo de 640 departamentos distribuidos en seis torres rodeadas por 15 mil m<sup>2</sup> de áreas verdes y con una ubicación privilegiada, pues se encuentra junto a Urban Village (anteriormente Plaza Ciudadela).

## DEPARTAMENTOS

- Cinco modelos, desde 96 hasta 126 m<sup>2</sup>
- Opciones de dos y tres recámaras
- Acabados de lujo
- Dos cajones de estacionamiento por departamento

## ZONA COMERCIAL

Además de sus extensos jardines, contará con un área de más de tres mil m<sup>2</sup> destinada para amenidades como gimnasio, vestidores, bar, sala de cine, salón de eventos, área de niños, oficinas corporativas, baños y alberca.

## SEGURIDAD

- Barda perimetral
- Acceso controlado
- Seguridad las 24 horas
- Cámaras de circuito cerrado de televisión (CCTV)

**ERIA**  
Green City

Labná 1437, Ciudad del Sol  
Zapopan, Jal.

☎ (33) 3631-3179

✉ ventas@eriagreencity.com

🌐 www.eriagreencity.com

📘 /eriagreencity

📷 /eriagreencity



# SPAZIO JUSTO SIERRA

Tu espacio en el corazón de Guadalajara.



**H**ablar de Spazio es hablar de una ubicación inmejorable en cuanto a estilo de vida en la Zona Metropolitana de Guadalajara se refiere, pues combina la exclusividad de la colonia Lafayette (una de las más demandadas por el mercado inmobiliario actualmente), y el ambiente cosmopolita de Paseo Chapultepec, corazón de la capital jalisciense, lo cual incrementa su plusvalía. Está conformado por 47 departamentos de lujo en una torre de 10 niveles, y junto con Metropark es el más reciente proyecto vertical del desarrollador Diseño y Gestión®. Actualmente cuenta con 10 unidades disponibles.

## DEPARTAMENTOS

- Tres modelos: 84, 93 y 119 m<sup>2</sup>
- Acabados residenciales
- Opciones de dos y tres recámaras
- Estacionamiento en sótano para dos autos
- Área de servicio

## SEGURIDAD

- Portón automatizado al ingreso
- Sistema de circuito cerrado
- Vigilancia las 24 horas
- Puertas de seguridad

## AMENIDADES

- Alberca templada
- Sky Garden
- Lobby Lounge



SPAZIO®  
JUSTO|SIERRA

Justo Sierra 2176, Col. Lafayette  
44600 Guadalajara, Jal.

☎ (33) 3615-9125

✉ [contacto@spaziojustosierra.com](mailto:contacto@spaziojustosierra.com)

🌐 [www.spaziojustosierra.com](http://www.spaziojustosierra.com)

📘 /spaziojustosierra



## EXPERTOS EN VIVIENDA VERTICAL

Desarrolladora Inmobiliaria con más de 20 años de experiencia dedicada a la construcción de obra civil, especializada en proyectos de vivienda vertical, y considerada como una de las empresas en el giro con más rápido crecimiento en la actualidad. Cuenta con múltiples proyectos en la ZMG y en otros Estados del centro del país.

# METROPARK

## Lujo en el Parque Metropolitano

El proyecto con la mejor vista en la ciudad.

Con un avance de preventa de 70% gracias a su aceptación en el mercado, Metropark está conformado por tres torres de departamentos. Ofrece un concepto de vida residencial, basado no solo en un diseño armónico de élite que respeta la majestuosidad y ecología de su entorno natural, sino en la inminente dinámica sociocultural que brindan las amenidades del Parque Metropolitano y sus alrededores.

Además de que se localiza dentro de una colonia abastecida por un sinnúmero de servicios de primer nivel, en su ingreso principal sobre la avenida Ecónomos contará con una amplia área comercial, estacionamiento subterráneo y todas las instalaciones y acabados que demanda el mercado de la zona.

### SEGURIDAD

- Elevadores con control de acceso
- Recepción y lobby
- Sistema de circuito cerrado
- Vigilancia las 24 horas
- Puertas de seguridad

### AMENIDADES

- Área comercial en planta baja
- Alberca templada
- Sky Bar
- Terrazas panorámicas
- Fitness Center



### DEPARTAMENTOS

- Seis modelos de departamentos
- Cuatro modelos de penthouses
- Acabados residenciales
- Opciones de dos y tres recámaras
- Estacionamiento en sótano para dos y tres autos
- Área de servicio



**METROPARK**  
RESIDENCES

Av. Ecónomos 6916, Col. Rinconadas del Parque, 44490 Zapopan, Jal.

- ☎ (33) 3146-1251
- ✉ contacto@metroparkgdl.com
- 🌐 www.metroparkgdl.com
- 📍 /metroparkresidences

**DISEÑO Y GESTIÓN**  
INMOBILIARIA

Av. Federalistas 1258, Col. Colinas del Rey 45130 Zapopan, Jal.

- ☎ (33) 3834-4554
- 🌐 www.disenoygestion.mx
- ✉ contacto@disenoygestion.mx
- 📍 /disenoygestioninmobiliaria



## ESTILO DE VIDA

Ofrece un gran equipamiento que convierte la vida en un arte.



# VISTA VENTO

The art of lifestyle

Constructora: Viarde S de RL de CV / Proyecto Arquitectónico: Grupo Sordo Madaleno.



El proyecto cuenta con distintas amenidades y vistas panorámicas. Asimismo tiene 12 elevadores: ocho principales y cuatro de servicio, elevador con acceso directo al departamento, ventilación natural cruzada y amplio estacionamiento de dos niveles.

Además cuenta con alberca-jacuzzi, salón de usos múltiples, spa, cine, centro de negocios, pista de *jogging*, gimnasio, baños con vapor, áreas verdes, estacionamiento de visitas, motor lobby y lobby principal panorámico.

## DEPARTAMENTOS

- . De aproximadamente 250 m<sup>2</sup>
- . Altura de 3.10 m
- . Tres recámaras completas
- . Cocina integral equipada
- . Muebles de baño Villeroy y Boch
- . Grifería Hansgrohe
- . Lujo en acabados, mármol y madera de ingeniería en pisos

## AMENIDADES

- . Spa
- . Gimnasio
- . Salón de usos múltiples
- . Cine

## SEGURIDAD

- . Circuito cerrado
- . Control de acceso
- . Vigilancia las 24 horas



Paseo de los Himalayas 45136  
Col. Cumbres Residencial, Zapopan, Jal.

- ☎ (33) 3673-0462 y 0472
- ✉ contacto@vistavento.com
- 🌐 www.vistavento.com
- 📌 Vista\_Vento

- ☎ (33) 3631-3179
- ✉ ventas@eriagreencity.com
- 🌐 www.eriagreencity.com
- 📌 /eriagreencity
- 📌 /eriagreencity

# Vive en el corazón del Country Club



- Hermosa vista al campo de golf y a la pista hípica
- Son sólo 17 departamentos con dos pisos
- Listos para ser habitados
- Un proyecto de altura en todos los sentidos

📍 Ávila Camacho 2227, Country Club  
☎ 38174463 🌐 [www.vistascountry.com](http://www.vistascountry.com)



Alta Vida



# PUERTA LAS LOMAS

Porque mereces vivirlo

**E**s un desarrollo excepcional, que ha acaparado la atención del mundo inmobiliario y de la construcción, con una vista privilegiada y una ubicación que lo hacen único e inigualable. Puerta Las Lomas es un proyecto único, ya que a pesar de estar dentro de la ciudad, en la mejor zona de Guadalajara, se encuentra completamente rodeado por áreas verdes, lo que lo hace naturalmente exclusivo. Si de confort y privilegios hablamos, te invitamos a conocer su majestuosa Casa Club con los mejores acabados y una espectacular vista a los alrededores de Andares. Sin duda alguna la calidad, buen gusto y PLUSVALÍA hacen de Puerta Las Lomas la mejor opción de inversión.

## ARQUITECTURA

Su elegante muro perimetral de piedra, además de brindar seguridad, le da un toque moderno, elegante y con clase al ya exclusivo proyecto.



## UBICACIÓN

Además de ser el desarrollo de mayor plusvalía de la zona, tiene una ubicación muy accesible, pues está cerca de unas de las vías más rápidas de nuestra ciudad: Avenida Universidad y Periférico, y en la zona también es posible encontrar centros comerciales, hospitales y colegios, entre otros beneficios.

- TERRENOS FAMILIARES

**308**

- PRÓXIMAMENTE UN DESARROLLO VERTICAL PARA **96** FAMILIAS

- DIMENSIONES PROMEDIO

**350** M<sup>2</sup>



Av. Universidad 2662

☎ ((33) 3111-0002

✉ [ventas@puertalaslomas.com](mailto:ventas@puertalaslomas.com)

🌐 [www.puertalaslomas.com](http://www.puertalaslomas.com)





# CREACIÓN DE ESPACIOS CON ARMONÍA Y CALIDEZ



visita nuestro

SHOW ROOM:

Rubén Darío No. 1253-B Col. Providencia  
C.P.44630, Guadalajara, Jalisco  
Tel. (33) 3641 2629



DISEÑO & CHIMENEAS  
MAYOR CONFORT PARA SU HOGAR

email: [ventas@disenoychimeneas.com](mailto:ventas@disenoychimeneas.com) / [k.martinez@disenoychimeneas.com](mailto:k.martinez@disenoychimeneas.com)



# CÍRCULO IMPERIAL

## La comunidad a la que perteneces

**A** solo 15 minutos de Andares se encuentra este oasis residencial que ofrece un estilo de vida único en Guadalajara. “La vida es corta, vívela como mereces”, disfrutando del campo de golf y un verdadero club con alberca, canchas de tenis y fútbol, gimnasio, restaurante y spa.

Círculo Imperial se caracteriza por estar en un lugar estratégico de la ciudad, lo cual contribuye a que sus residentes cuenten con ubicación privilegiada.

### ARQUITECTURA

Ingreso monumental de arquitectura contemporánea, con la perfecta armonía entre áreas verdes y amplias avenidas; caseta de vigilancia y sistemas de seguridad de vanguardia; ágil sistema de ingreso y salida del desarrollo y campo de golf profesional.



### UBICACIÓN

Cerca de la zona de Andares por carretera a Tesislán, con acceso por paso a desnivel Valle Imperial, asimismo se puede llegar de la zona Real por avenida Aviación, hasta Tesislán.

● TERRENOS DESDE **200** M<sup>2</sup> CON CAMPO DE GOLF

● DIMENSIONES **10** M<sup>2</sup> FRENTE / **20** M<sup>2</sup> FONDO

● EXTRAS **ÁREA LATERAL DE SERVIDUMBRE**

Comercializado por



Desarrollado por



El club y el campo de golf son independientes al fraccionamiento



Bld. Valle Imperial 323 Zapopan, Jal.

☎ (33) 3134-3430  
🌐 www.circuloimperial.mx  
📘 Círculo Imperial  
📺 Círculo Imperial

# ¿QUÉ HARÍAS CON 5 MILLONES DE PESOS?

Si a partir de hoy ahorras  
\$3,000 mensuales,  
en 25 años tendrás...

AHORRANDO EN TU COLCHÓN:

**\$900,000**

INVIRTIENDO CON NOSOTROS:

**\$5,077,895\***



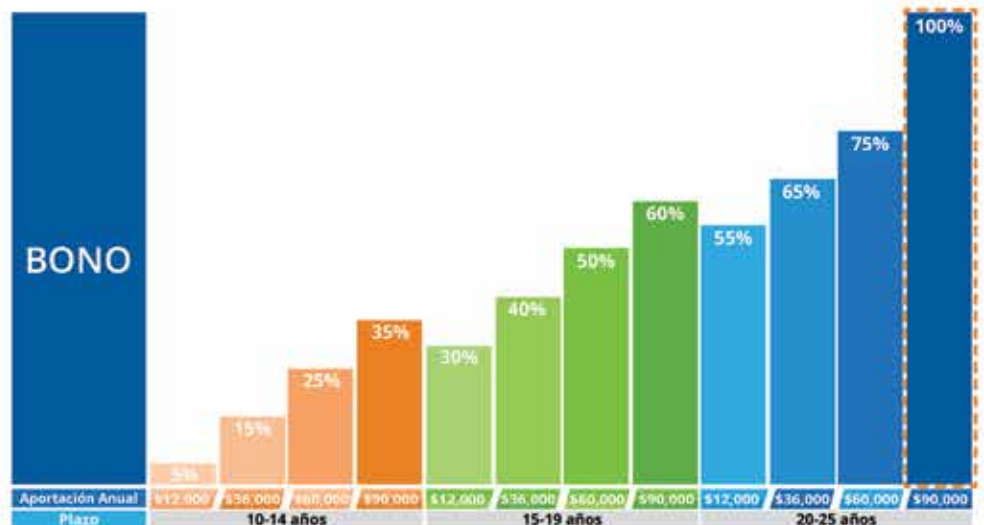
**¡Aún estás a tiempo!**

EN RESUELVE TU FUTURO CONVERTIMOS  
TU SUEÑO EN NUESTRO.

TE AYUDAMOS A ALCANZARLO CON PLANES A TU MEDIDA.

## BENEFICIOS DE INVERTIR CON RESUELVE TU FUTURO

- ▶ 15 portafolios de acuerdo al perfil de cada cliente.
- ▶ Aportaciones deducibles de impuestos.
- ▶ Planes de ahorro flexibles en monto y plazo.
- ▶ ¡Bonos de fidelidad!



¡TODO ESTO Y MÁS, SIEMPRE ACOMPAÑADO DE UN EXPERTO  
QUE TE LLEVARÁ DE LA MANO EN CADA PROCESO DE TU INVERSIÓN!

Regístrate en: [ResuelveTuFuturo.com](http://ResuelveTuFuturo.com)



DANIEL  
GOMEZ ALVAREZ

MITCH  
LOWE



# DEJANDO HUELLA EN LOS NEGOCIOS

Mitch Lowe y Daniel Gomez Alvarez son dos emprendedores que están dejando huella en el mundo de los negocios. En 1998 Mitch Lowe, junto con Randolph y Hasting, fundó la compañía Netflix, y desde entonces se ha dedicado a asesorar empresas compartiendo su experiencia como Vicepresidente en Netflix y Presidente en RedBox. Por otra parte, en Jalisco Daniel Gomez Alvarez apoya a los jóvenes tapatíos para que crezcan profesionalmente y en un futuro puedan crear su propia empresa. Estudió Derecho en la UP, y desde el año pasado es Director General del Instituto Jalisciense del Emprendedor. A su corta edad este emprendedor no solo

**Entrevista por Elena Martínez y Alba Rodríguez  
Fotografías por Andrés D. Larsen Photography**

diferencia en el ámbito de los negocios, sino que también ha sido merecedor del Premio Nacional UVM por el Desarrollo Social en el 2011.

PLAYERS of life aprovechó la oportunidad de tenerlos reunidos en el encuentro Townhall Q&A, realizado en sedes como UP, CUCEA y UAG, donde se presentaron en foros con jóvenes empresarios y talento emprendedor, para dar a conocer sus valiosas vivencias, así como trayectoria profesional, compartiéndola con la sociedad jalisciense.

# MITCH LOWE

## C o f u n d a d o r   d e   N E T F L I X

### ¿Cómo fueron tus inicios al fundar Netflix en sociedad con Marc Randolph y Reed Hastings?

La idea fue de Marc Randolph. Marc y Reed trabajaban en la compañía Pure Atria, pero Rational Software Corporation la compró, y como ocurre en todas las adquisiciones, les dijeron que en agosto se quedarían sin trabajo, porque únicamente estaban interesados en conservar a los ingenieros. Por lo tanto Marc comenzó a buscar una nueva oportunidad, y basado en la mala experiencia que tuvo con un establecimiento de renta de videos, donde lo obligaban a pagar multas y tarifas extras, pensó que debía existir algo mejor. Entonces decidió que necesitaba a alguien con conocimiento en ese medio, y por suerte me encontró. Nos reunimos y le ayudé a distinguir exactamente lo que quería, pues una idea necesita soluciones, y eso fue lo que logramos juntos.

### En tu trayectoria como fundador de empresas y desarrollador de negocios, ¿cuál fue tu despunte al éxito?

Para mí fueron dos acciones: la primera, estudiar cuanto puedas sobre el tema, la industria y los clientes; siendo honesto uno jamás termina de aprender, por lo que esta

acción no significa solo tomar los libros, sino tener fuentes primarias, como juntarte con los clientes y proveedores para obtener datos duros. La segunda, y la más difícil para mí, sería enfocarte en lo importante, saber decir no a pesar de que suene tentador y sea más fácil, es primordial. Una anécdota respecto a este segundo punto nos ocurrió con Warner Brothers, que quiso aprovechar el espacio en blanco en los sobres naranjas que manda Netflix, pero como se tardaron en aprobar el arte, esa vez las cartas llegaron tarde, y desde entonces decidimos que mejor dejáramos esa parte sin publicidad, asegurando nuestra puntualidad.

### ¿Alguna vez pensaste que Netflix iba a tener el alcance que ha conseguido?

No. Cuando estábamos haciendo el negocio jamás pensamos en el éxito que tendría, la verdad la idea fue solo para tener un buen trabajo por un lapso. De hecho conforme el tiempo fue pasando tuvimos más oportunidades de crecer y por eso hicimos pública la compañía en el 2002, sin embargo seguíamos haciendo apuestas de que máximo llegaríamos a cuatro millones de suscriptores y ahora Netflix cuenta con siete millones.

### ¿Qué significa para ti estar en Guadalajara, compartiendo tú gran experiencia con la gente de Jalisco?

Significa mucho para mí, porque en estos momentos México es un lugar lleno de oportunidades, está creciendo mucho. Además estoy empezando a enamorarme de su cultura; mi madre vive en San Miguel, mi esposa es mexicanoamericana y hasta mis tres hijos tienen nombres en español, creo que es un gran país.



*Para tener éxito hay que estudiar cuanto puedas sobre el tema, la industria y los clientes; y lo primordial: enfocarse en lo importante, aprendiendo a decir no, aunque suene tentador y sea más fácil*



# DANIEL GOMEZ ALVAREZ

## Director General del Instituto Jalisciense del Emprendedor (IJALDEM)

¿Cómo fueron los inicios para llegar a consolidar la creación de IJALDEM?

Queríamos que hubiera un Instituto que respondiera a las necesidades del ecosistema emprendedor, ése fue el origen.

¿De qué manera se ha dado el crecimiento de la institución y con ello el desarrollo exitoso de mipymes y del talento emprendedor de Jalisco?

El desarrollo y la evolución en cuanto a números han sido muy positivos. Hemos llegado a 35 mil personas, incluyendo a los microempresarios, pero sobre todo, la parte de la cultura emprendedora para implantarles a las nuevas generaciones el chip de emprender y animarse, a pesar de las barreras existentes.

¿Cuáles son las alianzas que encuentran los jaliscienses para contar con asesoría, capacitación y vinculación, y lograr la materialización de sus proyectos?

Hay dos brazos muy fuertes: vinculación y asesoría que damos con especialistas en la materia. Traemos a las personas que se dedican a esto para que los asesoren gratuitamente. Y por otro lado, lo relacionamos con todas las convocatorias y plataformas de financiamiento tanto en México como a nivel mundial.



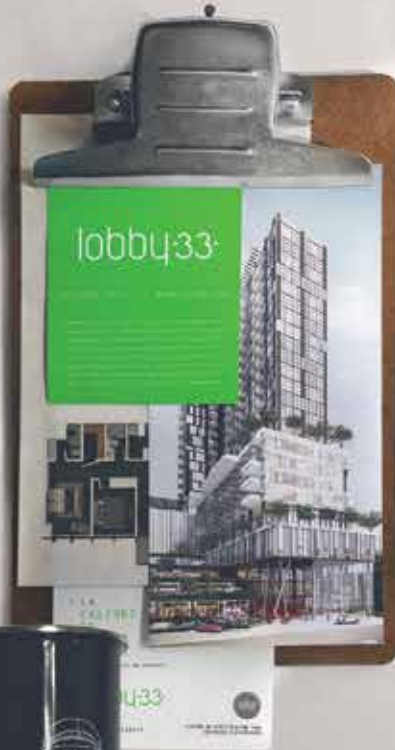
Compártenos algunos casos de éxito de emprendedores con mayor reto y reconocimiento en Jalisco.

Hay muchos, porque el Instituto se ha enfocado en el interior del Estado, así salimos un poco de la zona de confort. Hay una enorme cantidad de casos, por lo tanto mencionar uno en particular sería quitarle crédito a los demás. Pero sectores como la agroindustria y los creativos, al igual que las tecnologías de la información, son tres joyas de Jalisco, están despuntando y siendo nuestra carta fuerte internacionalmente.

Para el IJALDEM ¿qué significa traer a personalidades como Mitch Lowe para compartir su exitosa trayectoria con los tapatíos?

Primero, estamos muy agradecidos de contar con él, y segundo, es una forma de vincular de manera creciente y real a la comunidad emprendedora jalisciense con personalidades que tienen historias de éxito como Mitch, y sobre todo, son gente muy humana. Queremos emprendedores muy humanos y sensibles con su entorno.♥





# PLANTAS ARMADORAS DE AUTOS

Auge de su instalación en México

**H**ace 80 años, en 1935, GM instaló su primera planta automotriz en nuestro país, y en los años posteriores del siglo XX varias firmas también llegaron a tierras mexicanas con sus áreas de producción, entre ellas Chrysler (hoy FCA) en 1938 y Volkswagen en 1964 son las de mayor antigüedad.

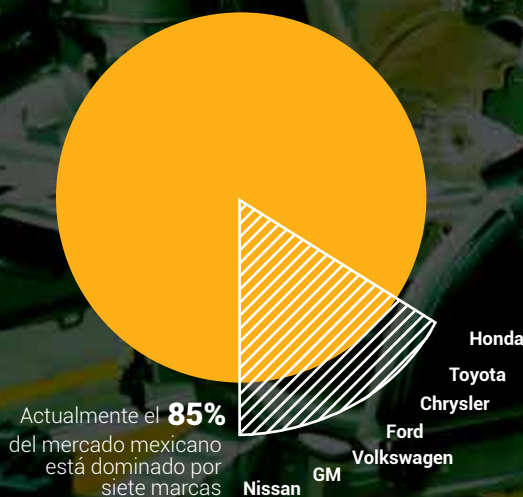
En la segunda década del siglo XXI, derivado del nuevo modelo económico global, se ha vivido un auge sin precedentes en la industria automotriz nacional. Uno de los principales motivos de esta tendencia es que producir localmente posibilita que las marcas ofrezcan precios más competitivos y un mejor servicio posventa, lo primero porque el costo de la logística, que en promedio representa 10% del valor de un producto, se suprime; y en cuanto al servicio, se optimiza al contar con las refacciones “en casa”.

A partir del 2016 entrarán en operación las líneas productivas de marcas como Audi (Puebla), BMW (San Luis Potosí), Kia (Nuevo León) y Daimler/ Nissan (Aguascalientes), las cuales ya iniciaron la contratación de personal, cambiando las estadísticas de

empleo en México, que de acuerdo con el Inegi creció 6.3% de enero a abril de este año, en comparación con el mismo periodo del 2014.

Por lo anterior, en esta ocasión te presentamos reveladores datos acerca de algunas de las empresas automotrices que operan en la República y pueden calificarse como transformadoras de su industria.

## Cifras para recordar



Fuente: Asociación Mexicana de Distribuidores de Automóviles, [www.amda.mx](http://www.amda.mx)

- Al finalizar el 2015 serán **más de 30 las marcas de vehículos ligeros** con presencia en el mercado mexicano.

Fuente: Manufactura, [www.manufactura.mx](http://www.manufactura.mx)

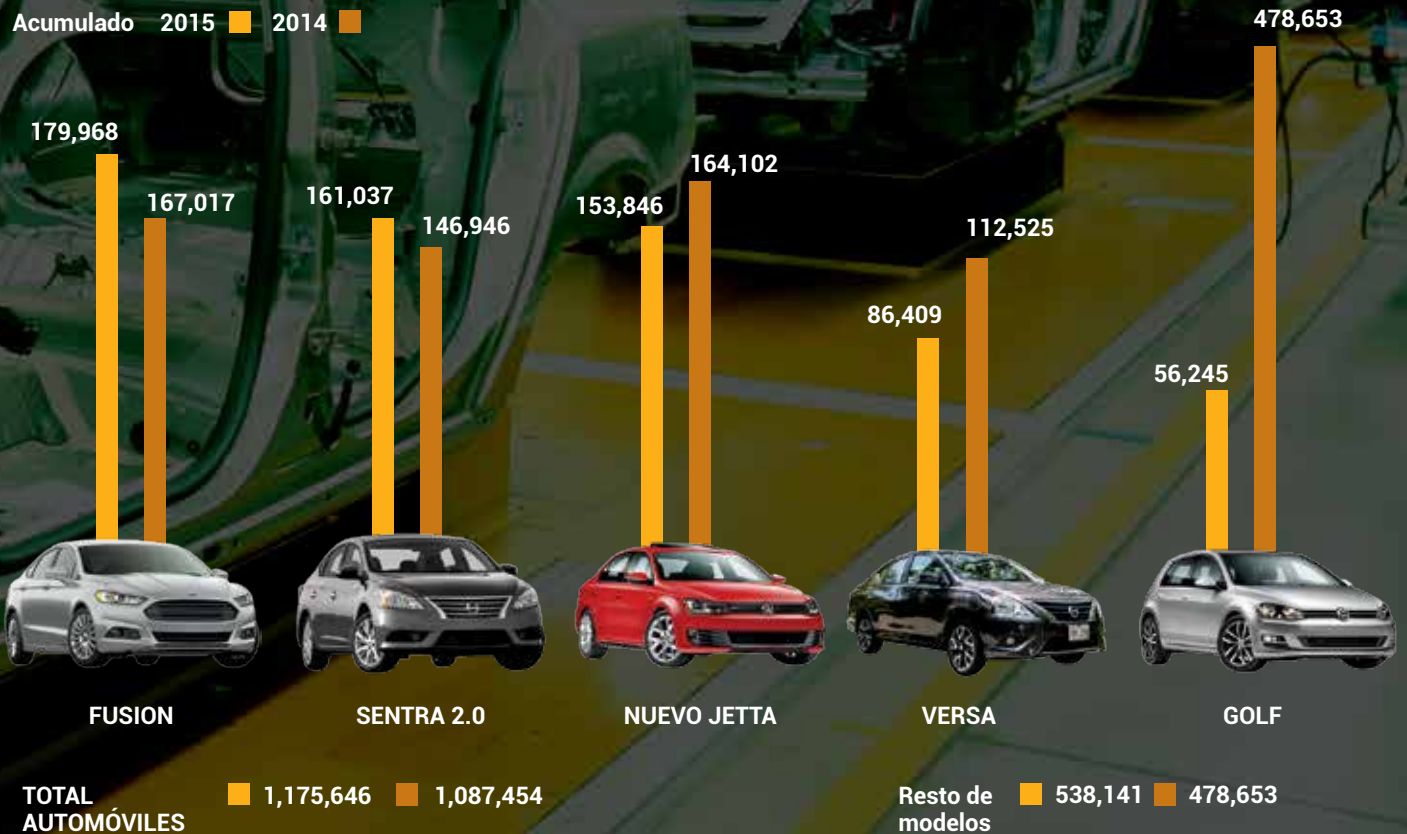
- De acuerdo a la perspectiva de los analistas especializados en el sector automotriz, las unidades vendidas en el mercado nacional para el 2015 oscilarán **entre un millón 196 mil 930 y un millón 280 mil.**

Fuente: El Financiero, [www.elfinanciero.com.mx](http://www.elfinanciero.com.mx)

## PRODUCCIÓN TOTAL

|                | Autos  | Camiones ligeros | * 1º semestre 2015<br>Total | * 1º semestre 2014<br>Total |
|----------------|--------|------------------|-----------------------------|-----------------------------|
| NISSAN         | 48,292 | 10,299           | 58,591                      | 57,787                      |
| GENERAL MOTORS | 10,878 | 37,563           | 48,441                      | 57,177                      |
| FCA MÉXICO     | 1,937  | 36,283           | 38,220                      | 47,621                      |
| VOLKSWAGEN     | 34,430 | 0                | 34,430                      | 33,314                      |
| FORD MOTOR     | 34,324 | 0                | 34,324                      | 33,554                      |
| HONDA          | 1,210  | 14,847           | 16,057                      | 11,485                      |
| MAZDA          | 15,910 | 0                | 15,910                      | 11,922                      |
| TOYOTA         | 0      | 8,339            | 8,339                       | 6,774                       |

## MODELOS CON MAYOR VOLUMEN DE PRODUCCIÓN EN MÉXICO





# FERRARI & MASERATI MEXICO CITY, SA DE CV

## TOTALMENTE OPUESTO A LO ORDINARIO

**O**ficialmente inició operaciones en diciembre del 2004, siendo el tercer *dealer* oficial de las marcas Ferrari y Maserati en México. Actualmente cuenta con sala de exhibición, así como una sala para la configuración de los automóviles según las especificaciones de cada cliente, y un área de refacciones y servicio, además de un taller de laminado y pintura, especializado en vehículos de alta gama.

### SERVICIOS



VENTA DE AUTOS NUEVOS Y SEMINUEVOS



TALLER MECÁNICO Y REFACCIONES



LAMINADO Y PINTURA



DETALLADO



Absolutamente lo más opuesto a lo ordinario.

Gerardo J. de Córdova Conde  
Gerente General



Ferrari & Maserati México

México • Guadalajara • Monterrey • Cancún

Bldv. Puerta de Hierro 5278, Fracc. Puerta de Hierro, 45019 Zapopan, Jal.

☎ (33) 3611-2020

✉ gerardo@ferrarimexico.com.mx

🌐 www.ferrarimexico.com.mx



# AUDI CENTER GUADALAJARA Y AUDI CENTER LÓPEZ MATEOS

## LIDERAZGO EN TECNOLOGÍA

La marca de los cuatro aros es una de las más admiradas del panorama automovilístico. Se trata de un fabricante alemán de vehículos de alta gama y lujo. Sin duda una de las firmas con mayor recorrido en la industria, y con modelos que son reconocidos mundialmente. Siempre se ha caracterizado por la tecnología y la deportividad presente en cada uno de sus autos.

Tanto Audi Center Guadalajara como Audi Center López Mateos cuentan con atención los siete días de la semana, con los siguientes horarios, respectivamente: lunes a viernes de 9:00 a 20:00, sábado de 9:00 a 19:00 y domingo de 10:30 a 18:30 horas, y lunes a viernes de 9:00 a 20:00, sábado de 9:00 a 18:00 y domingo de 10:00 a 18:00 horas.

## SERVICIOS



### ATENCIÓN PERSONALIZADA

Técnicos y taller especializados  
Salas de espera cómodas con servicio de café y bebidas



### MOVILIDAD

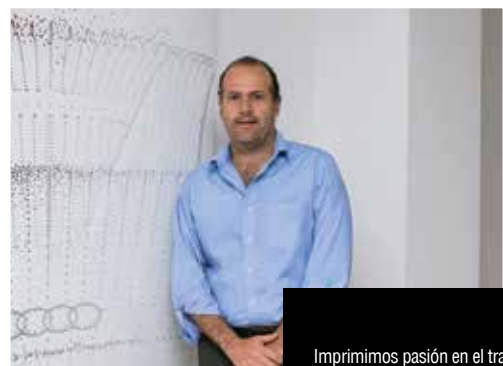
Mientras el auto está en servicio  
(previa cita)



### REFACCIONES ORIGINALES



### DIFERENTES OPCIONES DE FINANCIAMIENTO



**Mauricio Nicolau Manterola**  
Gerente General

Imprimimos pasión en el trabajo que realizamos y la contagiamos a cada uno de nuestros clientes.



Audi  
Center López Mateos

**Audi Center López Mateos**  
Av. Niños Héroes 716  
Col. Jardines los Arcos  
☎ (33) 3050-8888

✉ 1353rcvww@ww-concesionarios.com.mx  
🌐 www.audicenterlopez-mateos.com.mx  
📱 /AudiPatria

Audi  
Center Guadalajara

**Audi Center Guadalajara**  
Av. Patria 2112  
Col. Santa Isabel  
☎ (33) 3648-5650  
✉ recep-lm@audilm.mx

🌐 www.audicenterguadalajara.com.mx  
📱 /AudiLopezMateos



# INFINITI GUADALAJARA

## INSPIRED PERFORMANCE

Infiniti Guadalajara se estableció en octubre de 2011 con la apertura de los centros de distribución de la marca en México, convirtiéndose en uno de los nueve concesionarios existentes en el país. Distinguida por sus diseños, su tecnología de punta y el lujo que encontramos en toda la gama de autos que ofrece la marca japonesa, ha logrado incursionar en el mercado mexicano convirtiéndose en una pionera en varios sistemas de seguridad, lo cual se demuestra al contar con tres automóviles considerados como los más seguros del 2015 en su categoría según la Insurance Institute for Highway Safety (IIHS), organización encargada de evaluar los vehículos que se encuentran en el mercado.

### SERVICIOS



#### ASESORÍA FINANCIERA

Cuentan con productos financieros y de arrendamiento puro que se adaptan a cada cliente



#### MANTENIMIENTO

Su personal capacitado y equipo especializado se ocupará del cuidado de cada Infiniti



#### CONCIERGE

Atención personalizada para cada cliente, recomendaciones, reservaciones de restaurantes y compra de boletos



#### SEMINUEVOS CERTIFICADOS

La selección de sus automóviles es sumamente cuidadosa y detallada



**Alejandro Padilla Madero**  
Gerente General

En Infiniti Guadalajara nuestra esencia es el servicio, buscamos innovación y no seguir lo cotidiano. Creamos experiencias de compra que superen las expectativas de nuestros clientes.



Av. Patria 1756, Col. Santa Isabel  
CP 45110

(33) 3040-1111  
[www.infiniti.mx/guadalajara](http://www.infiniti.mx/guadalajara)  
/Infiniti Guadalajara  
@InfinitiGdl




Llévate cualquier versión de Q50  
y nosotros te regalamos  
tres años de servicio

## Q50 2016

Pago inicial \$ 24,175

36 Rentas de  
\$ 11,552



 Infiniti Guadalajara  @infinitigdl

[www.infiniti.mx/guadalajara](http://www.infiniti.mx/guadalajara)

Av. Patria #1756 Col. Santa Isabel, Zapopan Jalisco Tel. 3040 1111

Las imágenes y especificaciones descritas son únicamente de carácter ilustrativo y pueden cambiar sin previo aviso. El pago inicial incluye comisión por apertura, una renta en depósito, seguro cotizado en el estado de Jalisco, cotización hecha a base de persona moral, sujeto a aprobación de crédito, los precios pueden cambiar sin previo aviso. Aplican restricciones. Promoción válida en el mes de diciembre.



# ACURA GUADALAJARA

## ADVANCE

**V**anguardia es un Grupo Automotriz con una trayectoria de más de 60 años de experiencia, dirigido por el Licenciado Ignacio Robles, un hombre visionario y de gran calidad humana. Es reconocido como una de Las Mejores Empresas Mexicanas, pues destaca por sus buenas prácticas de atención a clientes, procesos de negocio y resultados financieros. Es el único grupo del sector automotriz reconocido en Jalisco en la historia del programa.

Acura Guadalajara fue la primera marca japonesa premium en México de toda la gama de productos de Honda y se posiciona como su principal diamante, como lo demuestran sus ventas: en su apertura al público un histórico de 67 unidades y primer lugar nacional de ventas en agosto del 2014 con un total de 40 unidades; en refacciones récords históricos de ventas en 2007 y 2012.

### SERVICIOS



**AUTOS NUEVOS Y SEMINUEVOS**



**MANTENIMIENTO**



**REFACCIONES**



**ASESORES CERTIFICADOS  
POR LA MARCA**



**Sergio González Guerra**  
Gerente General Autostar

Nuestro principal objetivo con el cliente es brindarle una experiencia personalizada, otorgando un valor agregado ante la competencia, respaldados con una calidad de producto que nos caracteriza al formar parte de Acura Guadalajara con el prestigio de Grupo Vanguardia.



Av. Patria 1648, Col. Santa Isabel  
45027 Zapopan, Jal.  
☎ (33) 3344-5858

✉ mercadotecnia@acuraguadalajara.com.mx

🌐 [www.acuraguadalajara.com.mx](http://www.acuraguadalajara.com.mx)  
📘 Acura Guadalajara  
@acura\_gdl  
acura\_gdl



TOTALMENTE **NUEVO**  
**TLX**

AN EXTENSION  
*of* YOURSELF



Llévatelo ahora con un **bono de hasta \$31,100 pesos\***

Visítanos en:

A. Patria No. 1648 Colonia Santa Isabel  
C.P. 45110 Zapopan, Jalisco. México

 /AcuraGuadalajara  @Acura\_Mexico

[www.acuraguadalajara.com](http://www.acuraguadalajara.com)

**Acura Guadalajara**  
Tel: (33) 3344 5858



GRUPO  
**VANGUARDIA**

 LAS MEJORES  
EMPRESAS  
MEXICANAS



  
**ACURA**  
GUADALAJARA

VOLVO

VOLVO



**Diego Martín del Campo**  
Director General

En Volvo Suecia Car Minerva hemos vivido un proceso de renovación que nos coloca como líderes en la atención y asesoría a nuestros clientes.

# VOLVO SUECIA CAR MINERVA

## EL RENACIMIENTO DE VOLVO

Es el primer distribuidor Volvo de América Latina, con el concepto de Servicio Postventa denominado “Personal Service”, único en el país, donde ofrece toda una experiencia de atención personalizada y tiempo exprés en la asesoría a sus clientes.

En Suecia Car Minerva tendrás tu propio técnico personal, quien se hará cargo de todo lo relacionado con tu auto: reservará tu cita, lo recibirá y reparará.

Además es la única marca Premium que ofrece garantía de defensa a defensa por cinco años o 150 mil km, lo que suceda primero.

La comunidad Volvo en Guadalajara vive a diario la experiencia Premium y se transmite a nuevas generaciones.

### SERVICIOS



#### ASESORÍA

En la adquisición de autos nuevos



#### SEMINUEVOS GARANTIZADOS



#### CONSULTORÍA FINANCIERA



#### SERVICIO POSTVENTA



Av. Vallarta 2750  
Col. Arcos Sur

(33) 3208-8080

contacto@sueciacarminerva.com.mx

www.sueciacarminerva.com

/Suecia Car Guadalajara/Minerva



# LA OPORTUNIDAD DE DARTE UN LUJO



**36 meses sin intereses\***

ó

Bono de hasta **\$60,000** + tasa del **8.5%**

**5 años**  
Garantía  
& Volvo  
Assistance



\* Aplican restricciones. Consulta términos y condiciones en

[volvocars.mx](http://volvocars.mx)

Suecia Car Minerva

Av. Vallarta 2750 Col. Arcos Sur  
CP. 45150 Guadalajara, Jalisco

(33) 32088080  
[www.sueciacarminerva.com](http://www.sueciacarminerva.com)







**Omar Luna Flores**  
Gerente de Ventas

Buscamos la excelencia en cada una de nuestras áreas, para que cada persona que entre a Carmen Motors se sienta como en su casa.

# BMW CARMEN MOTORS SA DE CV

**B**MW Carmen Motors cuenta con un gran reconocimiento a nivel nacional, rompiendo récord de ventas, cumpliendo estándares de satisfacción e innovando a través del tiempo, siendo la única agencia integral en el país: BMW, Motorrad, MINI y Certificados.

## SERVICIOS

-  TRATO ESPECIAL A CADA CLIENTE
-  CONFIANZA CON CADA UNA DE SUS OPERACIONES
-  TRANSPARENCIA EN LA NEGOCIACIÓN
-  FORTALECIMIENTO PERMANENTE DE LOS PUNTOS IMPORTANTES DE LA MARCA



Carmen Motors

Av. Patria 1908  
☎ (33) 3648-4747  
✉ oluna@carmenmotors.com.mx

🌐 www.carmenmotors.com  
📘 /BMWCarMenMotors  
📱 @BMWCarMenMotors



Star Patria Galerías es un espacio donde se comparte el lujo y la esencia de Mercedes-Benz



# MERCEDES-BENZ STAR PATRIA GALERÍAS

## LO MEJOR O NADA

**A**ctualmente la reconocida concesionaria Star Patria crece. Es el distribuidor número uno de Guadalajara y uno de los más importantes a nivel nacional, se expande y es así como nace una nueva estrella en el cielo: Star Patria Galerías, ubicada en avenida Rafael Sanzio, esquina con avenida Vallarta. Abrió sus puertas el 23 de octubre de este año, siendo un espacio donde se comparte el lujo y la esencia de la marca, exhibiendo la impresionante gama 2016.

Star Patria Galerías ofrece venta de unidades nuevas y seminuevas, Express Service (servicio de frenos, batería, amortiguadores y cambio de aceite) y conserva el concepto de la original Boutique Collection Mercedes-Benz, donde pueden encontrarse una extensa e inigualable variedad de artículos y souvenirs con el lujoso emblema de la estrella y el característico dinamismo de la escudería de Fórmula 1 Petronas.

### SERVICIOS



VENTA DE UNIDADES NUEVAS Y SEMINUEVAS



REFACCIONES



EXPRESS SERVICE



PLANES DE FINANCIAMIENTO ESPECIAL DE MERCEDES-BENZ



Mercedes-Benz

Av. Rafael Sanzio 5455-A, Fracc.  
La Estancia, 45030 Zapopan, Jal.  
☎ (33) 2001-7777  
✉ mreyes@starpatria.com.mx

🌐 www.starpatria.com.mx  
📘 /MB Star Patria  
📱 @mb\_starpatria  
📧 mbstarpatria



# JAGUAR LAND ROVER GUADALAJARA

## LOS MEJORES AUTOS INGLESES

**J**aguar Land Rover llegó a Guadalajara en 1997 únicamente como Jaguar, la berlina inglesa, siendo la segunda distribuidora de la marca en el país y la única de occidente, seguida por la incorporación de la marca de los mejores todo terreno del mundo: Land Rover, en el año 2002.

Conquistando nuevos horizontes surge Jaguar Land Rover Country, una nueva ubicación en Guadalajara inaugurada en el 2013. Con modernas y cómodas instalaciones alberga la tecnología, elegancia y dinamismo de los mejores autos ingleses por excelencia.

Ambas agencias son parte de las 34 que conforman CAMCAR con sus 16 marcas, posicionado como el grupo automotriz más grande del occidente del país, presidido por el Licenciado Carlos Martín del Campo.

### RECONOCIMIENTOS



**1° LUGAR NACIONAL EN VENTAS Y MEJOR EJECUTIVO DE VENTAS DE AUTOS NUEVOS POR SEGUNDO AÑO CONSECUTIVO**



**MEJOR ASESOR DE SERVICIO**



**MEJOR GERENTE DE POSVENTAS**



**BEST DEALER JAGUAR LAND ROVER OF THE YEAR 2014 LATINOAMÉRICA**



**Lic. Octavio Díaz Ramos**  
Gerente General

Jaguar Land Rover: los mejores vehículos todo terreno y de lujo del mundo.



Jaguar Land Rover Country  
Av. Circ. Jorge Álvarez del Castillo  
1443 Col. Jardines del Country  
44610 Guadalajara, Jal.

☎ (33) 3818-7560  
☎ 01-800-841-8929

Jaguar Land Rover Guadalajara  
Av. Vallarta 5500-A  
Col. Camichines Vallarta  
45020 Zapopan, Jal.

☎ (33) (33) 3629-0100



# OLDMUTUAL

Hagamos Grandes Cosas Juntos



**PLANEACIÓN  
FINANCIERA  
OLD MUTUAL**  
TE ACERCA  
A LO QUE SUEÑAS

**¿CUÁNTO NECESITAS  
PARA TENER LA JUBILACIÓN  
QUE QUIERES?**

Ingresa a: [www.oldmutual.com.mx](http://www.oldmutual.com.mx)

T. 01 800 0217 569



@OldMutualMéxico



Old Mutual México



/oldmutualmex

**PLANEACIÓN FINANCIERA  
INVERSIONES | SEGUROS | AHORRO | PENSIONES**

# INFRAESTRUCTURA CALIDRA TECOLOTLÁN

Por **Jorge Luis Hernández Silva**  
Director General del Taller Hernández Silva Arquitectos

Grupo Calidra es la empresa más grande de México dedicada a la fabricación e hidratación de cal. Sus instalaciones se encuentran en diversos puntos del país y el extranjero. El proyecto arquitectónico debe ser un modelo que sirva de imagen e identificación para todas sus plantas.

**E**n este proyecto arquitectónico de infraestructura dentro de las instalaciones de Calidra Tecolotlán se nos asignó la tarea de que el progreso de equipamiento de tecnología se reflejara en las instalaciones fuera de procesos, que los beneficios permearan a las personas que colaboraban, y que contara con imagen arquitectónica definida y reconocible.



El proyecto atendió los siguientes puntos:

- Rediseño del plan maestro, circulación de autos y camiones, emplazamiento de edificaciones, andadores, estacionamientos, etc.
- Pórtico de entrada, casetas de vigilancia y básculas
- Estacionamiento de camiones y proveedores
- Comedor de empleados y foráneos
- Baños completos para trabajadores
- Área de capacitación
- Bodegas y talleres
- Andadores techados y abiertos
- Cubrir estacionamiento de áreas existentes
- Gimnasio
- Cancha de fútbol

El diseño cubre los frentes funcional y formal: en el primero se rediseñó el estacionamiento de camiones, se diseñó una primera grapa con la caseta de control con diversos usos, y la segunda grapa es de básculas.

El comedor está ubicado en un punto neutro que permite acceder por el exterior a proveedores y choferes, y por el otro a empleados, dejando la cocina como trampa. Los baños del personal se localizan en un punto medio para fácil acceso a las diferentes áreas de la planta, y todas las demás edificaciones se ramifican desde el andador peatonal del ingreso.

Los muros son tapones, posibilitando flexibilidad a cambios y modificaciones, insertados por columnas metálicas que soportan la estructura de acero y hebel; las cubiertas están dispuestas casi en su mayoría sin pretilas, lo que hace más fácil el mantenimiento.

Respecto al concepto formal de diseño, se buscó que se identifique como “planta de cal”, por lo que utilizamos la piedra caliza y aplanados siempre en blanco. Las columnas y vigas de acero, también en blanco, aportan la ligereza, lo que debía ser el común denominador de todas las cubiertas.

El concepto es una serie de cuerpos sólidos de piedra y aplanado, en los que flota una estructura limpia y sutil, que cobija y en algunos casos dobla en forma de grapa al suelo.

Desde el proceso la construcción usa materiales del sitio, los aplanados de cal permiten la respiración de muros y las cubiertas hebel templar y reducir consumos de energía. Todos los espacios están dotados de luz natural y ventilación cruzada. Además se reforestó y ajardinó toda la fábrica, con la idea de crear un microclima propio, ya que la zona es un tanto árida. ♥



# ¿Imaginas poder cambiar al mundo?

## MAESTRÍA EN VALUACIÓN UNIVA



**Genuinos  
líderes capaces  
de construir  
un mundo mejor.**

Formamos maestros con visión sistémica y ética profesional, capaces de emitir dictaminaciones valuatorias, dando el justo valor del bien tangible o intangible, a través de la aplicación de metodologías, herramientas y técnicas actuales de la valuación.



01(33) 3134 0800 / 01 800 3690 900  
[www.univa.mx](http://www.univa.mx)

 **UNIVA**  
La Universidad Católica

# INDUSTRIA DE LA CONSTRUCCIÓN

## Sector económico primordial

Este sector utiliza insumos de industrias como las del acero, madera, aluminio y cemento, por lo que también beneficia a otros sectores.

**Por Luis Ortiz**  
Managing Partner en London Consulting Group  
luis.ortiz@londoncg.com

Esta industria constantemente debe adaptarse a los cambios de mercado, entendiendo las necesidades del usuario, ofrecer precios competitivos, y proporcionar servicios y productos que satisfagan a los clientes. Por tal motivo, no solo la innovación tecnológica y la utilización de recursos menos perjudiciales para el medio ambiente son importantes para este tipo de empresas, sino que requieren de mejores métodos de trabajo, supervisión y control que permitan garantizar una mayor rentabilidad de sus proyectos. La planeación y presupuesto de la obra, negociación del costo de los materiales, supervisión a la mano de obra y cumplimiento de los tiempos establecidos, son algunos factores clave para asegurar la calidad y rentabilidad esperada.

Otro de los desafíos para este tipo de empresas es mantener una coordinación efectiva entre sus procesos internos y los servicios externos necesarios para el cumplimiento del proyecto (subcontratistas, permisos gubernamentales, proveedores, notarios, etc.); la interacción correcta de estas áreas puede determinar la diferencia entre un proyecto altamente rentable y uno no rentable.♥



**German Ahumada Russek**  
Presidente del Consorcio ARA (México)

"Los resultados del proyecto han excedido los objetivos iniciales, logrando un ROI anualizado de 20 a 1. Algunos de los principales resultados cuantitativos incluyen reducción de 12% del gasto de estructura organizacional, de 9% de gasto de operación en cuentas "A" y de 8% de los gastos de mantenimiento en desarrollos"



**Rogelio E. Alemán**  
Presidente de Constructora Urbana, SA (Panamá)

"Hemos logrado un ROI de 1 a 1 al fin del proyecto y uno anual proyectado de 5.9 a 1. Entre los principales logros del equipo están: incremento de la productividad y reducción de costo de mano de obra de proyectos en 12%; incremento en la utilización de los equipos en 8%; reducción de los costos de materiales y de los gastos administrativos en 11%"

| DETALLE DE SOLUCIÓN  | BENEFICIOS  |
|--|---|
| <b>Comercial</b>   |   |
| <ul style="list-style-type: none"> <li>▶ Definición de objetivos por unidad de negocio y por ejecutivo de ventas.</li> <li>▶ Modelo de generación de prospectos y actividades de promoción.</li> <li>▶ Implementación de CRM como herramienta de seguimiento a tubería de prospectos.</li> <li>▶ Modelo de <i>coaching</i> y supervisión activa.</li> <li>▶ Implementación de modelo de indicadores y gestión diaria.</li> </ul>                       | <ul style="list-style-type: none"> <li>▶ Incremento en ventas y en utilidad bruta.</li> <li>▶ Aumento en productividad comercial de ejecutivos.</li> <li>▶ Mejora en porcentajes de efectividad y conversión de prospectos.</li> <li>▶ Disminución de venta perdida por falta de seguimiento a prospectos.</li> </ul>                 |
| <b>Construcción</b>  |   |
| <ul style="list-style-type: none"> <li>▶ Modelo de planeación integral y elaboración de presupuestos de proyectos.</li> <li>▶ Modelo de compras y negociación con proveedores.</li> <li>▶ Gestión de suministro e inventario de materiales en obra.</li> <li>▶ Desarrollo de herramientas para registrar, medir y controlar el avance en obra.</li> <li>▶ Implementación de indicadores y gestión de desviaciones al costo de construcción.</li> </ul> | <ul style="list-style-type: none"> <li>▶ Mejora en costo de construcción y rentabilidad de proyectos.</li> <li>▶ Reducción de inventario de materiales de lento y nulo movimiento.</li> <li>▶ Reducción en desviaciones a presupuestos de costo de construcción.</li> <li>▶ Incremento en cumplimiento a plan de entregas.</li> </ul> |
| <b>Maquinaria y Equipo</b>   |   |
| <ul style="list-style-type: none"> <li>▶ Diseño e implementación de planes de mantenimiento predictivos y preventivos.</li> <li>▶ Modelo de productividad de técnicos de taller.</li> <li>▶ Modelo de reposición de inventario para piezas críticas.</li> </ul>  | <ul style="list-style-type: none"> <li>▶ Incremento en la productividad de equipos, disminuyendo tiempo paro.</li> <li>▶ Reducción en costo de mantenimiento de maquinaria y equipos.</li> </ul>  |
| <b>Administración</b>  |   |
| <ul style="list-style-type: none"> <li>▶ Modelo de presupuesto y gestión eficiente del gasto.</li> <li>▶ Diseño de procesos efectivos de cobranza y recuperación de cartera.</li> <li>▶ Modelo de generación de estados financieros por proyecto y unidad de negocios.</li> </ul>  | <ul style="list-style-type: none"> <li>▶ Reducción de gastos de administración y operación.</li> <li>▶ Reducción de costo financiero asociado a cuentas por cobrar.</li> <li>▶ Información financiera correcta y a tiempo para tomar decisiones.</li> </ul>   |
| <b>Recursos Humanos</b>  |   |
| <ul style="list-style-type: none"> <li>▶ Diseño del plan maestro de cada área para definir la estructura organizacional óptima con base en cargas de trabajo y volumetría de operación.</li> <li>▶ Diseño de los sistemas de remuneración óptimos alineados a los objetivos de cada puesto.</li> <li>▶ Diseño de los perfiles y descripciones de cada puesto.</li> </ul>   | <ul style="list-style-type: none"> <li>▶ Reducción de costos de nómina a través de estructuras organizacionales más eficientes.</li> <li>▶ Reducción de rotación de personal elevando sus competencias.</li> </ul>  |



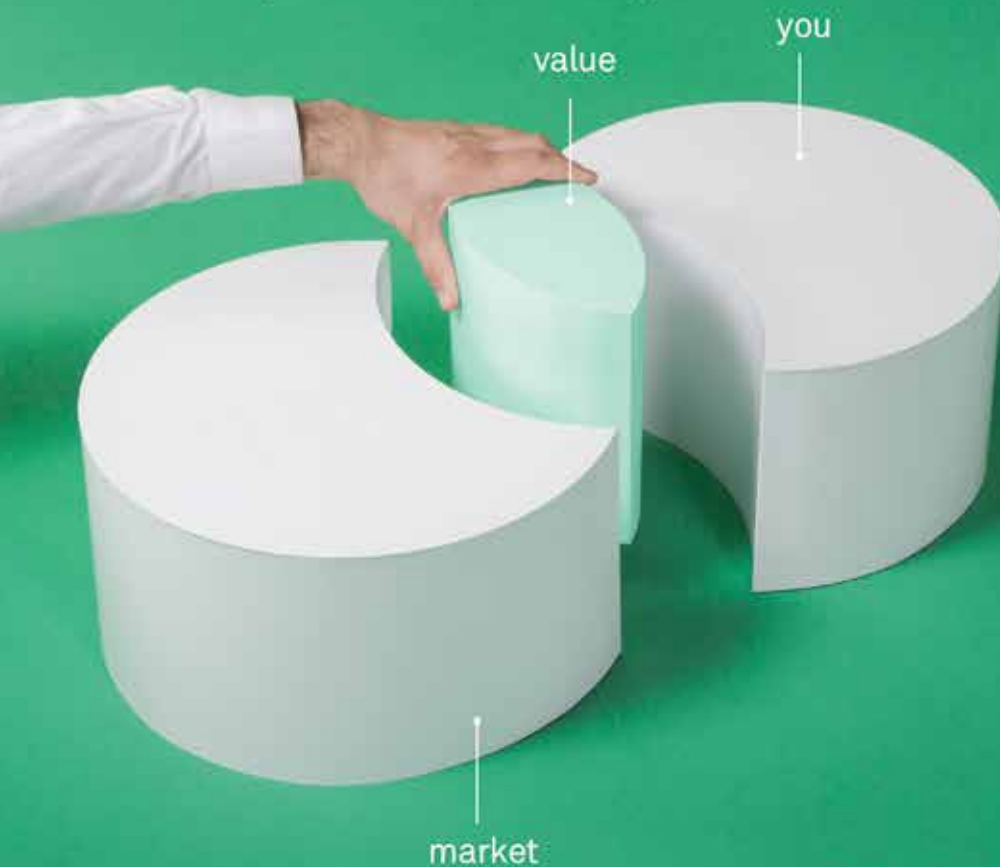


LONDON  
CONSULTING  
GROUP

# shape your business

## SHAPE YOUR OFFER TO FIT YOUR MARKET

Customers want plenty of things, some key some not. It's our job to figure out what's really important, and then how to deliver. No matter how brilliant an idea or product might seem, your overall sales proposition is only as good as how it connects with your customers. Let us help you connect.



North America  
Central America  
South America  
Caribbean

[londoncg.com](http://londoncg.com)



## INVERSIÓN CHINA

### Parque tecnológico industrial Capital de las Ciencias

**E**n el marco de la XIII edición de “México Cumbre de Negocios” la empresa China Communications Construction Company (CCCC), firmó en un acuerdo para hacer un estudio de factibilidad para la construcción de un parque tecnológico industrial.

Con el estudio se pretende encontrar la mejor locación para posicionar dicho centro. Este proceso tendrá una duración de seis meses debido a que el Gobernador Sandoval realizará dos viajes a China para evaluar el desempeño de las empresas y el trabajo de CCCC, empresa que a su vez hará un análisis de la situación actual del Estado.

Entre los días 9 al 17 del pasado mes de noviembre el Primer Mandatario estatal Aristóteles Sandoval realizó el primer viaje a China. Visitó el puerto Yangshan, localizado en una isla de Zhejiang y que conecta a Shanghai por medio del puente de Donghai, con 32.5 kilómetros de longitud.

para que el proyecto Capital de las Ciencias se convierta en una realidad”. Se pretende que el parque Capital de las Ciencias tenga un área de 500 hectáreas donde 100 empresas chinas se establecerán, según mencionó el Presidente de CCCC en las Américas, Liu Yueping. Las empresas serían de

**“En las 500 hectáreas del parque Capital de las Ciencias se establecerán 100 empresas chinas de manufactura de alta tecnología, sector del cual Jalisco es líder en el país”**

Ambos desarrollos fueron construidos por China Communication Construction Company Limited.

De igual manera, el Gobernador anunció que el propósito de visitar China “es observar el trabajo de la empresa, pues eso nos da certeza y nos motiva a seguir dando cumplimiento al memorándum de entendimiento,

manufactura de alta tecnología, sector del cual Jalisco es líder en el país. Además el Gobierno jalisciense apoyará a la compañía aportando 50% del valor del terreno y dará capacitación a los trabajadores.

El propósito de este parque es que China logre presencia en los mercados mexicano y estadounidense.♥



# CARL'S JR.

## Abre su restaurante número 200 en México

La estrella de las hamburguesas llegó a nuestro país en 1991, estableciendo su primer restaurante en San Pedro Garza García, Nuevo León. Desde su arribo sorprendió a la población con su amplio menú, la calidad de sus productos y servicio de primera.

La apertura de la sucursal 200 de Carl's Jr. en México es parte del acelerado ritmo de crecimiento de esta cadena californiana que ya se encuentra presente en 28 Estados de la República mexicana y 44 ciudades.

Carl's Jr. México se ha convertido en el mercado internacional más importante para CKE Restaurants Holdings y en él se ubican las sucursales con mayor volumen de ventas del sistema, como lo demuestra el hecho de que en años recientes ha experimentado un crecimiento de doble dígito en ventas.

De 1991, en que abrió el primer franquiciatario en Nuevo León, hoy Carl's Jr. México cuenta con 23 grupos a través de todo el país y se espera que su expansión en número de sucursales siga a un ritmo acelerado. Se ha posicionado como líder en diferentes entidades, entre ellas Nuevo León y Baja California, y hoy por hoy es el restaurante de comida rápida preferido, según estudios de mercado correspondientes al 2015.

“El restaurante de comida rápida preferido, según estudios de mercado correspondientes al 2015”



### Carl's Jr. se caracteriza por su constante innovación

- Carne 100% black Angus en su línea de hamburguesas Premium
- Cono de nieve, juguete o galleta en paquete infantil
- Tiras de pechuga de pollo empanizadas a mano al momento de ordenar
- Línea Low Carb, hamburguesas sin pan, envueltas en hojas de crujiente y fresca lechuga
- Papas de corte natural, que incluye cáscara
- Su más reciente creación: pan recién horneado en su línea de hamburguesas Premium
- Malteadas con auténticas cucharadas de nieve
- Biscuits hechos a mano y recién horneados cada mañana



# UNA NUEVA MANERA DE DISFRUTAR EL MOMENTO

**E**n verdad que no hay mejor forma para despertar que con el aroma y sabor de un buen café. Encontrar lugares en los que preparen deliciosas bebidas a base de este grano y a un precio justo, cada día es más difícil.

Afortunadamente en México existen empresas que buscan innovar y ofrecer a los consumidores nuevas y mejores opciones, como andatti momento espresso, un vanguardista concepto dentro de tiendas Oxxo seleccionadas, para disfrutar de deliciosas bebidas en cualquier instante.

Este proyecto se está expandiendo rápidamente en México. Ya cuenta con más de 70 puntos en Guadalajara, Monterrey, Tijuana, Hermosillo y DF.

La excelente calidad de andatti momento espresso se debe a que sus productos contienen ingredientes naturales y frescos,



**“andatti momento espresso es un vanguardista concepto dentro de tiendas Oxxo seleccionadas, para disfrutar de deliciosas bebidas a base de café, en cualquier instante”**



así como el mejor café originario de Pluma Hidalgo, Oaxaca, región considerada la tierra del café de altura en nuestro país, así como del café orgánico, y que se encuentra dentro de los cinco mejores cafés del mundo, con características especiales comparables con otros de clase mundial, como los cultivados en Colombia, Guatemala o Jamaica.

A través de una atención personalizada andatti momento espresso ofrece a sus consumidores productos preparados al instante y a su manera, ya que les da la oportunidad de que sus bebidas sean elaboradas como ellos elijan, seleccionando su tipo de leche y endulzante favorito.

Es un orgullo que existan empresas que deleiten el paladar de los mexicanos con deliciosos productos a base de café y siempre al alcance.♥



# LUCHA CONTRA EL CÁNCER

## Ensayo clínico en el Hospital Civil de Guadalajara

**P**uede ser que pronto se convierta en realidad la opción de distinguir las células cancerígenas de las normales en tumores cerebrales. En el Hospital Civil de Guadalajara se utilizó el equipo de tomografía de coherencia óptica en tres pacientes como un ensayo clínico para obtener mejores resultados en las operaciones de este padecimiento.

Los Doctores Xingde Li, profesor del Departamento de Ingeniería Biomédica de Johns Hopkins, Carmen Kut y Alfredo Quiñones Hinojosa, profesor de Neurocirugía también de Johns Hopkins, desde hace cinco años han trabajado en una tecnología que apoye a los neurocirujanos en el logro de una mejor detección de las células cancerígenas en el cerebro.

El Doctor Quiñones aseguró que “no existe tecnología que nos pueda ayudar en eso. El aparato es similar a una pluma con una luz que nos da la posibilidad de escanear el cerebro, y señalar si se trata o no de un tumor. A pesar de nuestra experiencia hay un momento en que llegamos a esas orillas o fronteras de lo que es el cáncer y el cerebro normal, y no es fácil distinguir”.

El Director General del Hospital Civil de Guadalajara, Doctor Héctor Raúl Pérez Gómez, agregó que “en las cirugías de cerebro se busca hacer una extirpación



completa y no excesiva; no obstante, con las antiguas tecnologías solo se tenía 50% de éxito, en cambio con la tomografía óptica se ha demostrado 98% de efectividad”. También argumentó que con esta cirugía se busca minimizar las secuelas.

En este ensayo clínico se seleccionaron pacientes tapatíos que serán atendidos en el Hospital Civil Fray Antonio Alcalde, donde la Universidad Johns Hopkins aportó el equipo necesario para efectuar este protocolo.

La mencionada tecnología tiene un costo actual de cinco millones de pesos, sin embargo se espera que pueda reducirse a 20 mil pesos, para que dentro de dos o tres años sea posible que llegue a la mayoría de los hospitales de Guadalajara.▼

### HOSPITAL CIVIL FRAY ANTONIO ALCALDE



**Dos mil  
400**

pacientes hospitalizados  
en Neurología



**300  
(15%)**

presentan tumor cerebral



**22%**

tienen edad pediátrica y el  
resto son adultos

“Con las antiguas tecnologías solo se tenía **50% de éxito**, en cambio con la tomografía óptica se ha demostrado **98% de efectividad** en las cirugías de cerebro”

**Dr. Héctor Raúl Pérez Gómez**  
Director General



# EXPANSIÓN HOTELERA

## En la capital de Jalisco

**D**urante los siguientes dos años se planea una construcción total de 18 nuevos hoteles en Guadalajara. La capital de Jalisco ha logrado colocarse como uno de los destinos de negocios más importantes del país, aumentando su oferta en 4% a comparación del año pasado.

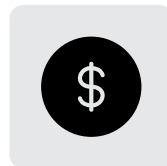
Enrique Ramos, titular de la Secretaría de Turismo de Jalisco (Secturjal), informó que habrá una inversión cercana a 150 millones de dólares, y también se tiene la confianza de que se abran cuatro mil habitaciones más para el 2017.

Este año la apertura de hoteles ha causado un aumento de 7% en la recaudación del impuesto sobre hospedaje y se espera

que en el 2016 el incremento sume 4% más; según cifras del fideicomiso.

Algunos de los hoteles que realizarán su apertura en la ciudad tapatía son Aloft Punto Sur y City Express del Sur, sobre la avenida López Mateos, al igual que Wyndham Garden, en la avenida Mariano Otero.♥

**“Guadalajara ha logrado colocarse como uno de los destinos de negocios más importantes del país”**



### Cifras de interés

- ▶ 18 nuevos hoteles
- ▶ Inversión cercana a 150 mdd
- ▶ Cuatro mil habitaciones más para el 2017
- ▶ 11% de incremento en la recaudación de impuesto sobre hospedaje para el 2016



# IMPUESTOS Y VEHÍCULOS DE AHORRO

## Tema fundamental a considerar

Con el interés de ahondar en este aspecto tan específico y relevante para quienes ya cuentan o están considerando adquirir un instrumento de ahorro o plan personal de retiro, conversamos con Rodrigo Iñiguez, Gerente Regional Monterrey de Old Mutual, quien nos compartió valiosa información, entre la que destaca que la ventaja de deducibilidad de los vehículos de ahorro es que no implican un gasto.



**RODRIGO IÑIGUEZ**  
Gerente Regional  
de Old Mutual

Por Mariana Ramírez Estrada

**“Tratándose del tema del ahorro, lo más recomendable es colocarse a uno mismo en primer plano para lograr un retiro responsable y digno”**

### PANORAMA ACTUAL

La reforma fiscal del 2013 englobó en una misma categoría como deducibles para las personas físicas los rubros de intereses reales de créditos hipotecarios, gastos funerarios, seguros de gastos médicos mayores, transporte escolar, planes personales de retiro y vehículos de ahorro, con un tope de cuatro salarios mínimos o 10% de los ingresos anuales, lo que fuera menor. Con ello se debilitó la confianza del público en los instrumentos de ahorro, pues la deducibilidad se redujo considerablemente. Esta postura hacendaria restrictiva pretendía una mayor recaudación, sin embargo, por la informalidad aplicada en algunas empresas, también debido a las restricciones fiscales, fue menor.

### PERSPECTIVA 2016

Se hizo una revisión a la reforma fiscal y a partir del 1 de enero del 2016 los planes personales de retiro quedarán como independientes para la deducibilidad, con un tope de cinco salarios o 10% de los ingresos anuales, lo que sea menor.

El Gobierno optó por esta medida debido a que su sistema de pensiones se está tornando insuficiente para sostener a las personas en retiro, considerando los siguientes factores:

- **Pirámide poblacional invertida:** menor cantidad de jóvenes económicamente activos que sustenten el sistema gubernamental de retiro.
- **Mayor movilidad laboral:** provoca que las personas no sumen las semanas necesarias para acceder a una pensión.
- **Afore:** por sí mismo solo alcanza una tasa de reemplazo de 30 a 35% del último sueldo.
- **Aumento de la expectativa de vida en la etapa de retiro:** anteriormente era de 20 a 25% del total de los años de una persona, y ahora es de 30 o 35%, lo cual es significativo, pues se trata de la etapa más costosa, porque se gasta más en médicos y medicinas.
- **Pobre cultura del ahorro:** aún es baja la cantidad de personas que inician a temprana edad un ahorro estructurado o adquieren un plan personal de retiro.

### OLD MUTUAL Y LA CULTURA FISCAL SANA

En México muchos contribuyentes carecen de la cultura de elaborar su declaración en busca de la devolución de sus impuestos, en gran medida porque erróneamente se ve a Hacienda como el enemigo que cobra impuestos. Para contrarrestar esta idea, es de reconocer la evolución del SAT, haciendo cada vez más sencillos los trámites.

La aportación de Old Mutual al respecto es el diseño de guías para ofrecer a sus clientes una forma clara y sencilla de entender dichos trámites. Sin pretender sustituir la actividad de los profesionales, sino únicamente con la intención de apoyar una cultura fiscal sana, pone a disposición de sus clientes estas guías prácticas mediante tres vías:

- Documento en el *Call Center* de preguntas más frecuentes sobre la deducción al que es posible acercarse fácilmente.
- Quienes cuentan con productos deducibles, en su estado de cuenta encuentran datos importantes a la hora de elaborar su declaración.
- *Financial planners* o asesores financieros preparados y capacitados en responder preguntas clave básicas para asesorar al momento de declarar.



## MARCAS

¿Qué opino de ellas?

Por Oscar Naveja  
Publirrelacionista  
@oscarnavejarrpp

Desde inicio habría que ser un poco más específicos, porque mucho de lo que consumimos tiene un logotipo, alguien pagó a una agencia para hacerlo o la talentosa sobrina que estudió diseño lo hizo o simplemente se lo “fusilaron” de otra marca que nada tiene que ver con lo que vende u ofrece, y por eso ahora es fácil de identificar en medio de un montón de productos y servicios que se nos presentan cada día.

Además del logo, realmente ¿qué desean que identifiquemos? Me imagino que buscan que en nuestra mente esa marca nos represente calidad, durabilidad, clase, distinción y miles de adjetivos que nos talarán. Al final me parece que en ocasiones compramos una idea, como la que le vendieron al rey del cuento clásico, cuando los

sastres le hicieron el famoso traje invisible. Porque en estos tiempos ya no compramos algo, sino que adquirimos un vínculo con ciertas emociones y dependiendo de las que surjan, de esos latidos en nuestro corazón, será la suma que pagaremos.

Mi experiencia particular con marcas de ropa, autos y bebidas, por ejemplo, es que uno termina siendo un mini *billboard*. En el pecho, hebilla, cierre, interior, exterior, rin, volante, Instagram, llavero, maleta para el gym... aquí y allá, portamos ese logotipo muy orgullosamente, para decir “compré esto y me genera tanta emoción, que debo mostrarlo a todo mundo y a toda costa. Pagué tanto como lo merecía mi ego”. Pregunto: ¿además de que pagamos por la marca, producto o servicio, debemos hacerles publicidad?

En definitiva hay un gran estudio detrás de la creación y mantenimiento de estas marcas: hábitos, edades, temporadas, género y muchos más aspectos, forman el rompecabezas que integra esa toma de decisión, pero por otro lado, muchas veces los ingredientes intangibles hacen que nos decidamos: polvo de estrellas, una cena fa-

**“En estos tiempos ya no compramos algo, sino que adquirimos un vínculo con ciertas emociones y dependiendo de las que surjan, de esos latidos en nuestro corazón, será la suma que pagaremos”**

bulosa, sueños vívidos y un ligero viento soplando de frente serán suficientes para decir “¡sí, acepto!”

Adquirir algo con marca es pagar la publicación, así como el empleado, fotógrafo y diseñador del stand, al que controla la línea de producción, la gasolina, el agua, el sudor. El tema es ¿cuánto de lo que pagamos a esa marca realmente le da el valor por el que nos vende? ¿Cuál de todos los adjetivos que nos vende es el que compramos?

Hola, mi nombre es Oscar Naveja y soy Publirrelacionista. Veamos qué adjetivo necesita tu cliente.♥

# GRANDES IDEAS GRANDES PROYECTOS

**Viewhaus** líder en integración de proyectos de tecnologías de Audio y Video Profesional.

## SALA DE DIRECCIÓN CORPORATIVA

Integramos sistemas de audio, video y control centralizado en un ambiente estético y elegante.



Guadalajara, Jalisco.  
Tel: 33.3123.93.55 / 59  
Av. Guadalupe No. 850-A  
Col. Chapalita  
CP 44500

PROYECTOS • INTEGRACIÓN • AV PROFESIONAL  
[www.viewhaus.com.mx](http://www.viewhaus.com.mx)

# ELIGIENDO AGENCIA

Por Alejandro Vogt  
Director de Operaciones / Cuentas en Taste MKT

Las mejores campañas no siempre son las más costosas, y en la ciudad hemos visto cada vez más trabajo creativo de muy buena calidad que compensa un presupuesto moderado. Un evento, activación, programa de fidelidad o cualquier promoción bien planeada y ejecutada, puede tener resultados excelentes sin invertir tanto. Por lo general las mejores estrategias llegan cuando la marca y las agencias hacemos buen equipo. Esto aplica para cualquier tipo de agencia: medios, digital, PR, BTL, publicidad, etc.

## TIPS PARA SELECCIONAR AGENCIA

### PROPUESTAS MEDIBLES

Propuestas medibles, pues nada puede mejorarse si no se ha medido. Por lo demás, esto es lo que justifica un costo-beneficio, y dará la pauta para ver si lo que se está haciendo va por buen camino o no.

### CREATIVIDAD

Aunque no considero que sea lo más importante, sí es básico que la agencia la tenga y que siempre esté ejercitándola. Una excelente idea mal ejecutada siempre será un fracaso y una bien ejecutada puede ser memorable.

### INNOVACIÓN Y CURIOSIDAD

Estas dos palabras deben ser el pan de cada día de una agencia, siempre pensando en lo que sigue y cómo se puede mejorar.

### AFINIDAD

Que la filosofía de la marca y de la agencia sean afines. Nada es más importante que una visión similar de hacer las cosas y que se hable "el mismo idioma".

### PROCESO BILATERAL

El proceso es bilateral, la agencia también escoge a sus clientes. Se debe dejar de pensar en el antiguo modelo cliente-proveedor, donde el primero impone condiciones y siempre tiene la razón.

**"Las marcas y las agencias debemos ser aliados de negocios; hay que crecer juntos"**



# COMPARTIMOS TU ÉXITO

RESERVA TU EVENTO DE FIN DE AÑO

## FIESTAS DE FIN DE AÑO

EN LA PLATA ESTAMOS COMPROMETIDOS  
EN SER LA MEJOR OPCIÓN PARA LA BUENA VIDA  
POR ESO TE INVITAMOS A RESERVAR TU EVENTO DE FIN DE AÑO  
YA SEAN POSADAS O PRESENTACIÓN DE RESULTADOS PERO  
CON EL MEJOR AMBIENTE Y LA MEJOR COMIDA  
EN EL MEJOR LUGAR EN GUADALAJARA.

### PAQUETE BÁSICO

COSTO POR PERSONA

**\$450** + servicio (15%)

### PAQUETE BUSINESS

COSTO POR PERSONA

**\$550** + servicio (15%)

### PAQUETE CORP

COSTO POR PERSONA

**\$650** + servicio (15%)



**LA PLATA**  
RESTAURANTE

AV. ACUEDUCTO 4371 ESQUINA PATRIA, FRENTE A PLAZA PABELLÓN  
RESERVACIONES AL TEL. 3611 2699

# TRASCENDENCIA EMPRESARIAL

Por Cuauhtli Arau  
Estratega Empresarial y de Vida

El desarrollo de una empresa es similar al de un ser humano. Así como de niños pasamos a la adolescencia y de jóvenes a adultos, la empresa nace y madura, y experimenta las crisis que corresponden a cada etapa de su desarrollo.

## Etapas en el desarrollo de la empresa

### 1 Infancia

Suele durar poco tiempo; se trata de la etapa de gestación. Su máxima crisis es el proceso de pasar de una idea muy interesante a una realidad tangible y en función.

### 2 Adolescencia

En ella la pasión, los retos y la intensidad favorecen el crecimiento. Todos los esfuerzos están orientados en lograr las primeras ventas. El clímax de su crisis se da como resultado de los amiguismos y la informalidad con la que se van manejando las actividades.

### 3 Adulta

La empresa se formaliza y todos los procesos se sistematizan. El papeleo y los registros de actividades y datos se convierten en una obligación y los objetivos financieros se establecen a largo plazo. La etapa álgida de su crisis se da sobre todo por la resistencia al cambio de aquellos que ya se habían acostumbrado a la etapa adolescente.

“La empresa trascendente prospera, porque ha desarrollado su sentido profundo de existir”

### ¿Qué sigue de la etapa adulta?

Existen dos caminos: envejecer y morir o trascender. La empresa trascendente es la que busca un mayor sentido al de la mera productividad. Comprende que su existencia cambia al mundo, dejándolo peor o mejor de cómo lo encontró. Sus miembros aspiran a aprovechar la condición corporativa como un espacio en el cual desarrollar lo mejor de sí mismos, en equilibrio y salud, para convertirse en su mejor versión. La empresa trascendente prospera, porque ha desarrollado su sentido profundo de existir.

¿En qué etapa de desarrollo se encuentra tu empresa?▼

Profundiza más en este tema en YouTube, búscalo como: **La Empresa Trascendente Tedx.**

### Más acerca del colaborador

Cuauhtli Arau es un Estratega de Vida y Negocios con Maestría en Psicoterapia Transpersonal, gran conferencista, Coach Ontocreativo, Terapeuta Master en PNL, empresario, escritor y autor de tres muy reconocidos modelos psicológicos de autoconocimiento, gestión y comunicación: OntoCreatividad, Taller de Logros y EndoTipos. Director de Human:Cia, con la que otorga cursos, talleres y conferencias para la mejora de la productividad y clima organizacional a reconocidas empresas en todo México y el extranjero, además de impartir cursos y diplomados de Desarrollo Humano para el público en general.



Ilustración por E.E.V. Cuauhtli Arau



# **UNA BANCA CON ROSTRO HUMANO LLEGA A MÁS LUGARES DE MÉXICO.**

*En Mifel sabemos lo importante que es ofrecer servicios y productos financieros pensados en ti y en tus necesidades, que esperas ser tratado como una persona y no como un número de cuenta. Al final del día esperas una banca que te ofrezca un trato preferencial, que sea tu aliada en cada paso y que cuente con presencia en las principales ciudades del país.*

*Hoy te podemos decir orgullosamente que cerraremos el año 2015 con 61 sucursales ubicadas en el Distrito Federal, Estado de México, Cuernavaca, Metepec, Guadalajara, Monterrey, Querétaro, León y Aguascalientes.*

*Ya era hora que llegara una banca que realmente se preocupa por ti y por darte un trato realmente personalizado.*

 **Banca Mifel**

# ESTILO DE VIDA SALUDABLE

**Estefanía Sánchez Michel**  
Licenciada en Nutrición & Health Coach

**H**oy el estilo de vida de muchas personas ha cambiado debido al estrés, incremento en el consumo de productos industrializados, cambios en la alimentación y sedentarismo, entre muchos otros factores, lo cual ha ocasionado un altísimo crecimiento en los niveles de obesidad tanto en niños como en adultos, dando como resultado aumento de diversas enfermedades como diabetes, padecimientos cardiovasculares, neurológicos e incluso prediabetes, que se asocia con una disminución de la función cerebral y encogimiento del centro de memoria, factor de riesgo para el desarrollo del Alzheimer.

Llevar un estilo de vida saludable brinda un sinfín de beneficios. El primer paso es la voluntad de hacerlo. Principalmente se debe comprender que un estilo de vida sano no solo implica llevar una alimentación balanceada, sino que se debe alcanzar un equilibrio en las áreas emocional, sentimental, espiritual, física y profesional. Es recomendable tomarse un poco de tiempo para explorar que áreas se están descuidando.

Otro concepto fundamental es la bioindividualidad, ya que cada persona es diferente. En la actualidad hay un bombardeo de las famosas “dietas de moda” y en los medios de comunicación abundan diferentes recomendaciones en torno a bajar de peso, lo cual puede ocasionar misinterpretación de los datos, confundiendo a la población. Lo primero es aprender a escuchar al cuerpo, que es tan sabio que él mismo da señales de alarma cuando algo no está bien. Es relevante reconocer

Un **estilo de vida sano** no solo implica llevar una alimentación balanceada, sino que se debe alcanzar un **equilibrio** en las áreas **emocional, sentimental, espiritual, física y profesional.**

y detectar estos indicadores debido a que nos informan que nuestras conductas y hábitos están ocasionando algún daño.

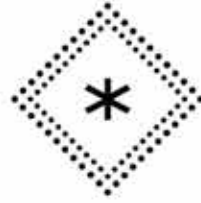
Tener un estilo de vida saludable ayuda a proteger de la malnutrición y las enfermedades, estimulando la desintoxicación y reduciendo la inflamación. Asimismo se obtiene mayor energía durante el día, verse y sentirse bien, manteniendo un peso saludable, al igual que ser un ejemplo para nuestros hijos, considerando que los hábitos alimenticios sanos comienzan en los primeros años de vida.♥

## Tips para llevar una vida más saludable

-  Consciencia de lo que le damos a nuestro cuerpo, aprender a leer las etiquetas nutricionales.
-  Evitar alimentos procesados: grasas transgénicas, harinas, pastas, panes y azúcar. Concentrarse en la calidad de los alimentos, no solo en las calorías.
-  No saltarse comidas.
-  Actividad física: realizar alguna que nos agrade para que seamos constantes (se recomiendan 30 minutos un mínimo de cinco veces a la semana).
-  Limitar el consumo de sal.
-  Incluir más alimentos reales a nuestra alimentación: verduras y frutas frescas, granos enteros, semillas y proteínas magras (pollo, pescado y huevos).
-  Dormir de siete a ocho horas diarias, pues no hacerlo provoca ansiedad de comer azúcar y carbohidratos, ya que la falta de sueño afecta las hormonas del apetito.
-  Tener una mentalidad positiva.
-  Mantenerse bien hidratado: mínimo tomar de seis a ocho vasos de agua natural al día.







# CARMINA

TALLER DE FLORES



GDL - D. F.



T. (+52 1) 331 803 34 04

[contacto@carminatallerdeflores.com](mailto:contacto@carminatallerdeflores.com)  
[www.carminatallerdeflores.com](http://www.carminatallerdeflores.com)



# RUTINA COMPLETA



## Ejercicios y alimentación

Por **Alvise Maggiani Orendain**  
Director Comercial de Sixty 2 FIT Challenge

**C**on los diferentes estilos de vida y rutinas que se viven día a día, la idea de estar en forma e invertir la mayor parte de nuestra jornada en el gimnasio resulta imposible. En la actualidad más que un tema sobre *fitness*, se trata de salud, por eso aquí te comparto algunos tips que podrían añadir efectividad y a la vez hacer más placenteras a tu alimentación y rutina de ejercicio.

Cuando se trata de tener una rutina de ejercicio, la nutrición deportiva es esencial, porque te conduce a distintos objetivos y te ayuda adquirir lo que deseas en tu cuerpo. Una masa muscular mayor, quemar grasa o simplemente purificar. Es lo que te apoyará en el cumplimiento de tus objetivos.

Lo más importante es conocerte a ti mismo y comprender que todas las personas somos diferentes en dimensiones, peso o metabolismo, así que probablemente lo que funciona para algunos no es válido para todos. Es fundamental asistir con un nutriólogo para aprender a variar adecuadamente las porciones de proteínas, car-

**“Cuando se trata de tener una rutina de ejercicio, la nutrición deportiva es esencial, porque te conduce a distintos objetivos y te ayuda adquirir lo que deseas en tu cuerpo”**

bohidratos, cereales y demás grupos de alimentos, por supuesto, las cargas de comida y calorías a suministrar siempre deben ir de acuerdo a la meta de cada persona.

Por lo general cuando se quiere quemar grasa la sugerencia es reducir la cantidad y por el contrario, si se desea un aumento de masa se agregan porciones calóricas. Para mantenerte sano recuerda que resulta esencial ejercitarte tres veces a la semana durante 30 minutos como mínimo en cada sesión. Te recomiendo realizar ejercicios cardiovasculares, como caminar, trotar, una rutina de gimnasio o algún deporte, lo cual te ayudarán a sentirte saludable y tener mejor condición cardíaca, y como plus, previenes enfermedades.♥



INSTAGRAM: andreslarsenphoto  
FACEBOOK: andreslarsenphotography  
[www.andreslarsen.com](http://www.andreslarsen.com)

ANDRĒS D LARSEN  
P H O T O

Servicios fotográficos de Moda / Publicitaria / Editorial / Empresarial / Social / Producto



# LOS CULPABLES DE LA DESGRACIA

## Visita del Secretario de Gobernación a Guerrero

Por Pedro Ferriz Híjar  
Twitter: @pedroferriz3

**E**n días pasados el Secretario de Gobernación Miguel Ángel Osorio Chong estuvo de gira por el estado de Guerrero, poniendo en marcha una estrategia de seguridad que pretende regresarle a los guerrerenses la confianza perdida y tan anhelada por su recién electo Gobernador Héctor Astudillo (PRI).

“¡Hay que repositionar al partido en la entidad! Evitar que en los próximos comicios se la lleve el PAN...”, de seguro esto estaba en el pensamiento del Presidente del Comité Estatal del PRI. “¡El último que tuvimos en el poder fue el cabrón de René Juárez! ¡Poco le faltó para llevarse la arena de las playas!”, continúa este diálogo producto de mi imaginación.

Miguel Ángel Osorio Chong le dio la cara al pueblo de Guerrero, afirmando tajantemente y sin derecho a réplica: “¡Los culpables de todo lo acontecido en Guerrero fueron Ángel Eladio Aguirre Rivero y su sucesor interino Rogelio Ortega!”

No pude evitar un “¡ah caray!, este cuate sí es un chingón. Acaba de darle al clavo a todo lo que está mal en nuestro país, y viene de la boca del encargado de la política interna”.

Con este argumento habrá quien le dé la razón al Secretario y diga que TODO lo que está mal en el estado de Hidalgo es su culpa. Créame, no dejó las cosas como para hacerle una glorieta en Pachuca.

Una vez más la estrategia del Gobierno Federal (no sé si lo sepa Osorio, pero eso representa) es buscar chisparse del problema.

Muy bien Secretario, hablemos del tema: creo que para buscar un Guerrero en paz se debe remontarse usted a la época de José Francisco Ruíz Massieu (1987-1993), mismo que un año después fue asesinado (no sé si



sepa). Pasar por las filas de Rubén Figueroa Alcocer y la matanza de Aguas Blancas que le valió el cargo de Gobernador del Estado para poner como interino a un amigo suyo: Ángel Eladio Aguirre Rivero, miembro del PRI en ese entonces.

Le pasa la estafeta a otro conocido, René Juárez Cisneros, actual Senador de la República acusado de fraude electoral, quien después de vender la plaza de Acapulco al narcotráfico llevó a la gubernatura a Zefernio Torreblanca del PRD, arrancándole el triunfo ¿a quién cree? Pues a Héctor Astudillo, (no me diga) ACTUAL Gobernador del Estado (me parece que debo poner cara de sorpresa).

De Zeferino se pasó nuevamente a Ángel Eladio Aguirre, que se fue del PRI al PRD en un berrinche, cuando el PRI le da la candidatura a su primo Manuel Añorve, conocido como El Aguacate por esos preciosos ojos verdes, y también Senador por el PRI en esta administración.

Ángel Eladio, como le encanta que le llamen, dedicó gran parte de su gestión a la pachanga y el buen vivir, la conocida como “Casa Guerrero” siempre debía estar abastecida de su whiskey favorito. Se dio cuenta de poco de lo que sucedía en su Gobierno, el cual era comandado por su hijo, hermanos y compadres.

Cierto, Ángel Eladio no hizo las cosas bien,

pero la federación le dio la espalda. Ellos lo pusieron ahí, ¿en dónde quedó esa entrañable amistad con Enrique? Todo empezó a caer con la primera toma de la autopista del Sol, ¡Ahí se dieron cuenta de que eso no iba a funcionar!

La salida intempestiva de Aguirre Rivero fue una clara señal del abandono del Ejecutivo. ¡Salió del círculo de cuates!, y decidieron poner a alguien controlable. ¿Quién mejor que Rogelio Ortega?, un hombre que gozaba de una buena torta de queso de puercos y que ahora no puede tocar alimento que no sea fabricado con los mejores productos internacionales. ¡La ilusión de poder desdibuja las aspiraciones de la gente!

Guerrero es un cochinerito... ¡más de lo mismo! Abra los ojos Miguel Ángel Osorio Chong, el Estado, como muchos más, está tomado, asaltado por el narco, que tan buenos réditos les ha dado con anterioridad. ♥

“ La estrategia de víctima no servirá más. ¡México despierta!, ¡México hace historia! Ya tan fácil no me la cuentas...”



**Dirección:**  
Bosques de los Cedros 32, Fracc.  
Las Cañadas C.P. 45140,  
Zapopan, Jalisco.

**Tel.:**  
3685 0136  
3685 0700  
3685 0157

**Correo:**  
[enlace.interno@colegioalemangd.com.mx](mailto:enlace.interno@colegioalemangd.com.mx)

**Niños**  
*felices*  
**Jóvenes**  
*capaces*  
**Adultos**  
*responsables*

Contamos con la certificación de

**"Colegio Alemán en el Extranjero de Excelencia"**

así como con el programa de Bachillerato incorporado a la Secretaría de Educación Pública y con la autorización para implementar el Programa del Diploma de la Organización del Bachillerato Internacional



[f](#) /ColegioAlemanGuadalajara

[www.colegioalemanguadalajara.edu.mx](http://www.colegioalemanguadalajara.edu.mx)



# PLAYERS OF LIFE

## Lanzamiento en Guadalajara

En una noche llena de ambiente, teniendo como punto de reunión Central Park y con la asistencia de más de 200 invitados, el 4 de noviembre se llevó a cabo el lanzamiento oficial de nuestra revista PLAYERS of life en Guadalajara. Bajo la conducción de Daniela García, el evento contó con la presencia del Director General de Grupo PLAYERS, Alejandro Martínez Filizola, y asimismo, personalidades como Uri Wapinski, representante de Emwa. Además se realizó un sorteo en el que los beneficiados obtuvieron corbatas de Ermenegildo Zegna y accesorios de Montblanc. ♥



1



2



4



3

- 1. Daniela García y Alejandro Díaz
- 2. Jesús Eduardo López, Fernando Sánchez, Alejandro García, Iván Torres y Eduardo Aceves
- 3. Alejandro Valenzuela y Anabel Pérez
- 4. Alejandro Vergara, Belinda Gracia Garza, Sofía del Castillo y Guillermo Verdusco



Escanea el código con tu celular o busca el ID: 10485 en [playersoflife.com](http://playersoflife.com)



5



6



7



8



9



10

5. Ma. José Virues y José María Playán 6. Almendra Sandoval y Roberto Warren 7. Álvaro Pelayo y Uri Wapinski  
8. Ana Román y Andrea Bonilla 9. Héctor Arce Camiade y Beatriz Camiade 10. Daniel Gómez Álvarez y Mariana Peña



11



13



12



14



15

11. Salvador Martínez, Cecilia Filizola, Salvador Martínez, Alejandro Martínez y Gabriela Villareal 12. Alejandro García, Jessica Jiménez, Georgina Landeros y Efrén Jiménez 13. Giselle Olea y Eduardo Aceves 14. José Antonio González Esparza 15. Karina Amador y Ana Partida





16



19



17



18



20

16. Nadia Soto, Mireya Gutiérrez y Patricia Sánchez 17. Óscar Naveja y Victoria Colín 18. Victoria Colín y Sandra Ortega 19. Mauricio Martínez, Ingrid Moya y Carmen Quiroga 20. Tatiana Serur y Victor Blankense

f t #IMAPLAYER #SOCIALITE



# BAKER & MCKENZIE

## Nuevas oficinas

El pasado 5 de noviembre la firma de abogados Baker & Mckenzie cumplió 15 años en Guadalajara y para celebrar este aniversario estrenó sus nuevas instalaciones en la terraza de la Torre Cube 2.♥



1



2



4



3

- 1. Cristina Chalita y Juan Carlos Mondragón
- 2. Emilio González Guzmán, Pedro Ruiz y Juan Carlos Ousset
- 3. José Palacios y Pablo Lemus
- 4. Mark Seibel, José Palacios, Pablo Lemus, José Miguel Zozayacorrea Kuri y Reynaldo Vizcarra



Escanea el código con tu celular o busca el ID: 10504 en [playersoflife.com](http://playersoflife.com)



#IMAPLAYER #SOCIALITE

# 10 AÑOS DE PONERLE PASION A LA VIDA

FUNDACIÓN RAFA MÁRQUEZ

NUTRICIÓN · EDUCACIÓN · DEPORTE



[www.rafam Marquez.org](http://www.rafam Marquez.org) #10RMFundación #PonlePasion

De venta exclusiva en: **marti**  
Vivir es un deporte



# EMWA

## Lanzamiento Audemars Piguet

Emwa tuvo el honor de presentar a sus clientes las nuevas versiones en acero y oro rosa del Calendario Perpetuo Royal Oak de Audemars Piguet en el Hotel Demetria. El evento contó con la asistencia del Ingeniero Mauricio Wapinski, Director General de la compañía, así como de iconos de la sociedad tapatía como Alejandro Fernández. ▼



1. Alejandro Fernández hijo, Pepe Díaz Garza, Néstor de la Torre y Alejandro Fernández
2. Alejandro Fernández hijo, Camila Fernández, Alejandro Fernández y América Fernández
3. Mauricio Wapinski y Juan Carlos Suárez
4. Uri Wapinski y Astrid Iglesias



Escanea el código con tu celular o busca el ID: 10572 en [playersoflife.com](http://playersoflife.com)



#IMAPLAYER #SOCIALITE

# GALA ROSA

Cruz Roja

El Comité de Damas Voluntarias organizó la Gala Rosa, con el objetivo de buscar fondos y apoyar a la Cruz Roja Mexicana Delegación Jalisco. ♥



1



2



4



3

1. Eduardo Rigüero y Lorenzo Ponce
2. Jaqueline Rivera y Héctor Mancilla
3. Lic. Miguel Ángel Domínguez y Mercedes Esperalba
4. Roberto López Lara y Lorena Jassibe



Escanea el código con tu celular o busca el ID: 10643 en [playersoflife.com](http://playersoflife.com)



#IMAPLAYER #SOCIALITE

# AMCHAM

## 50 aniversario

En el Instituto Cultural Cabañas, la American Chamber of Commerce (AMCHAM) celebró su 50 aniversario. Al evento acudieron empresarios tapatíos de gran importancia y se hizo un homenaje a Adolfo Horn, Fundador de la Cámara. ♡



1



2



4



3

1. José Luis Tostado, Cecy de Tostado y Francisco Lara
2. Jesús Palomino, Oswaldo García, Sara Lancaster Jones, Jaime Reyes Robles, Isaac Ávila y César Castro
3. Marco Montes, Zeneca Ramírez, Ramón Campos y Janet Campos
4. Rodrigo Reygadas, Andrea Morales, Fernando Rodríguez, Araceli Ramírez, Mayte Ortiz y Paloma Zozayacorrea



Escanea el código con tu celular o busca el ID: 10591 en [playersoflife.com](http://playersoflife.com)

f t #IMAPLAYER #SOCIALITE

# ENDEAVOR

## Cena de gala

En su quinta edición, esta gala se llevó a cabo en Desfila, presentando el tema "Porque el principal actor eres tú", donde se premió a aquellos emprendedores tapatíos que destacaron durante el año.♥



1. Ana María Arreola, Ana Montejano y José Luis Cortés
2. Christian Noetzlin y Tomás Lange
3. Equipo de Álvaro Aguilar y Miguel Pérez, Premio Emprendedor
4. Karla María Morales, Luis Fernando Pérez, Luis Fernando Pérez Aguayo y Gaby García de Pérez



Escanea el código con tu celular o busca el ID:10583 en [playersoflife.com](http://playersoflife.com)



#IMAPLAYER #SOCIALITE



# WOB

## On Entrepreneurship

Durante dos días este evento presentó a grandes personalidades del mundo empresarial para contar sus historias e impulsar a los jóvenes a vencer sus miedos y desarrollar su potencial. ♡



1



2



4



3

1. Elisa Gómez Rada y Guillermo Gutiérrez
2. Jessica Manzano y Lisset Gutiérrez
3. Ricardo González y Gerardo Lomelin
4. Roberto Mayorga y Ezequiel López



Escanea el código con tu celular o busca el ID: 10664 en [playersoflife.com](http://playersoflife.com)



#IMAPLAYER #SOCIALITE



# ENCENDIDO DEL ÁRBOL

## En Andares

El 19 de noviembre se llevó a cabo el encendido oficial del árbol de Andares, donde más de 200 familias pudieron disfrutar de este momento navideño. ♥



1



2



4



3

1. Mariano Gómez y Sofía Bueilleumier
2. Fernanda Yeo, Luciana Jasso y Juan Pablo Jasso
3. Alejandro Orozco, Patricia Moreno, Aranza Orozco e Isabella Orozco
4. Víctor Hugo Méndez, Yaneth Martín del Campo y Sofía Méndez



Escanea el código con tu celular o busca el ID: 10647 en [playersoflife.com](http://playersoflife.com)



#IMAPLAYER #SOCIALITE



# LA PASIÓN DE LOS DEPORTES

CALENDARIO DEL MES

Por Sir Games

## BEISBOL

Los Reales de Kansas City lograron el segundo título de su historia al vencer a los Mets de Nueva York en cinco juegos. Su único campeonato lo habían conseguido en 1985 frente a los Cardenales de San Luis. En el 2014 los Reales estuvieron muy cerca de triunfar en la Serie Mundial, pero fueron derrotados por los Gigantes de San Francisco. Este año saldaron la cuenta pendiente con sus aficionados. El jugador más valioso de la serie fue el catcher Salvador Pérez, quien se convirtió en el segundo venezolano en ganar el MVP de la Serie Mundial en la historia.



los clubes campeones de cada confederación, además del campeón local. Por parte de la Concacaf el representante será el Club América de México. En su primer partido el 13 de diciembre enfrentará al Guangzhou Evergrande, equipo chino que representa a la confederación asiática. El que logre avanzar jugará el 17 de diciembre frente al Barcelona de España, representante de la confederación europea. El 20 de diciembre se juega la final, en donde esperemos que el América logre una buena actuación.

## SOCCKER

El 2015 vio coronarse al Santos Laguna por quinta ocasión, ubicándose así como el equipo más ganador del norte del país. En cuanto a la Selección Nacional mayor, fue un año de contrastes, pues se logra el campeonato de la Concacaf y también el pase a la Copa Confederaciones en Rusia 2017, pero se tuvo un gran fracaso en la Copa América 2015. El entrenador Miguel Herrera fue despedido de su cargo por agredir a un reportero, y en su lugar trajeron al colombiano Juan Carlos Osorio, con el cual México ha arrancado su camino al Mundial de Rusia 2018, con dos victorias.



**10 al 20 de diciembre**  
**Copa Mundial de Clubes Japón 2015**  
Será en el país del sol naciente donde se juegue este torneo en el cual participan



## TENIS

**Resumen 2015**  
El serbio Novak Djokovic y la estadounidense Serena Williams ganaron tres de los cuatro majors del año. Tanto en la rama varonil como en la femenil han sido dos de las mejores temporadas en la historia. Novak estuvo más cerca de lograr el Grand Slam (triunfar en los cuatro torneos), pues cayó en la final de Roland Garros ante Stan Wawrinka. Se ve muy complicado que en el 2016 puedan superar lo hecho este año.



## FUTBOL AMERICANO

◀ **6 de diciembre:** Halcones Marinos de Seattle vs Vikings de Minnesota  
◀ **20 de diciembre:** Texanos de Houston vs Potros de Indianápolis  
◀ **28 de diciembre:** Bengales de Cincinnati vs Broncos de Denver  
La NFL llega a su parte final, y en diciembre hay duelos clave para definir quién obtendrá su pase a la postemporada y quién se quedará en el camino. Halcones Marinos vs los Vikings y Texanos vs Potros, serán duelos cruciales para definir un lugar. Bengales y Broncos posiblemente se estarán jugando la segunda posición de la conferencia americana y con eso descartarán la primera semana de los playoffs.

## F1

**Resumen 2015**  
Lewis Hamilton, piloto inglés de la Escudería Mercedes-Benz, se convirtió en bicampeón de la F1. Con esto logra su tercer campeonato en la categoría (2008, 2014 y 2015). Mercedes-Benz también consiguió el bicampeonato de constructores gracias a los resultados de Hamilton y Nico Rosberg. Esta escudería debutó en 1954 en el Gran Premio de Francia, y fue hasta el 2014 que obtuvo su primer título.



WHERE  
YOU  
WANT  
TO  
BE



Lujo Todo Incluido | Suites espaciosa | Gastronomía de 5 estrellas | Family Concierge | Royal Service exclusivamente para adultos  
Romance by Paradise | Yhi Spa | Actividades Life Enriching | Deportes acuáticos no motorizados | Programa de Fitness  
República Dominicana - México - Cuba - Costa Rica (2016) 01.800.901.7100 | PARADISUS.COM

PARADISUS  
BY MELIA

**SAMSUNG**

**SAMSUNG**  
**Galaxy S6 edge+**

NEXT IS NOW

**Observa las mejores ponencias  
de los líderes de negocios**



Disfruta por **6 meses**  
una licencia premium con valor de **\$1,160.**  
Disponible en Play Store como "Wobi Inspiration".

**WOBI**  
World of Business Ideas

Promoción válida del 4 de septiembre al 31 de diciembre de 2015 para Samsung Galaxy S6 edge+. Para más información ingresa a [www.thenextgalaxy.mx/s6](http://www.thenextgalaxy.mx/s6).

