

**ESTRELLAS AUTOMOTRICES**

Tecnología, velocidad y seguridad  
la apuesta de la agencias

**VISIT HOUSTON**

La esencia de Esta dos Unidos  
en un solo lugar

[www.playersoflife.com](http://www.playersoflife.com)

# PLAYERS OF LIFE

BUSINESS & LIFESTYLE

GUADALAJARA

**OCTUBRE 2016**  
\$40 MEX · \$2.50 US · \$3.50 CAN



MIEMBROS DEL CONSEJO  
NORDIN, QUÍMICA FRANCO MEXICANA



**PINK RIBBON**

Grandes marcas  
luchando  
contra el cáncer

**MANOLO CARO**

El cineasta tapatío  
con trayectoria  
imparable

**PRC 2016**

El evento que revoluciona  
el mundo gastronómico

## CORALIA Y LETICIA RAMÍREZ FRUCHIER

**LA FÓRMULA DEL ÉXITO**

Mujeres que aprendieron el apasionante mundo de la química y evolucionaron la manera de hacer negocios

Copyright ©2016 / EMWA Joyeros. Todos los derechos reservados.

**JOYEROS DESDE 1949**

*emwa*®

**EMWA GUADALAJARA ANDARES**

Bld. Puerta de Hierro # 4965 Local A-134  
Puerta de Hierro, C.P. 45115  
Tel. (33) 36-11-27-86

**EMWA GUADALAJARA AEROPUERTO**

Km. 17 Carretera Guadalajara - Chapala, Local 40B2  
Municipio de Tlajomulco de Zuñiga, Jalisco, C.P. 45659  
Tel. (33) 36-88-54-02

**MONTERREY | MÉXICO | LEÓN | TOLUCA | GUADALAJARA | CHIHUAHUA  
QUERÉTARO | HERMOSILLO | ACAPULCO | MÉRIDA**

**[www.emwa.com.mx](http://www.emwa.com.mx)**

**[www.facebook.com/emwamx](https://www.facebook.com/emwamx)**



# PANERAI



LUMINOR SUBMERSIBILE 1950 CARBOTECH™  
3 DAYS AUTOMATIC - 47MM  
(REF. 616)

LABORATORIO DI IDEE.

*emwa*

GUADALAJARA - BVD. PUERTA DE HIERRO 4935, LOCAL A-134,  
PUERTA DE HIERRO. C.P. 45115 TEL: (33) 36 11 27 86  
WWW.EMWA.COM.MX



CERTIFICADOS CON LA MÁXIMA EFICIENCIA MUNDIAL

# MAGNUM INVERTER

S E R R I E S

### El más Silencioso

Only 37 dB in unidades de 3 ton.  
Más silencioso que una Biblioteca



REFRIGERANTE R410 ECOLÓGICO

El sistema Magnum de Eficiencia LED consume la mínima cantidad de energía ofreciendo el mayor confort.

Con su arranque gradual y velocidad variable. El compresor Turbo infinity tiene un bajo consumo de energía.



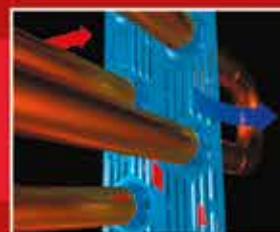
### Sistema de Multi Ventilación

Turbina cilíndrica de gran volumen de inyección, mantiene óptimos niveles de oxigenación ambiental recirculando el aire y capturando en el filtro del equipo, cualquier partícula suspendida en el ambiente.



### Filtro Anti Bacterial

Anti bacterial agregado en su fabricación para mantener protegida a su familia de cualquier hongos, virus y bacterias.



### Serpentín BLUE FIN PREMIUM

21 aletas de enfriamiento por pulgada con recubrimiento hidrófilico tipo teflón para evitar el congelamiento y adherencias que generen malos olores.



## 60% DE AHORRO EN CONSUMO ELÉCTRICO



¡LA CALIDAD NO NACE, SE HACE!  
Y LA HACEMOS MUY BIEN



www.mirage.mx



## MAGNUM **17** INVERTER EFICIENCIA



### Inverter Technology

Compresor de velocidad variable, reduce drásticamente el consumo energético al estabilizarse.



### Fixed Angle

Deflector de aire ofrece hasta 15 desplazamientos fijos para mayor precisión.



### 5 Opciones de Ventilación

Low, Med, High, Auto y TURBO como velocidad adicional.



### Memoria

Su configuración predilecta estará lista al presionar un botón.



**¡TU VIDA EN CONFORT!  
MEJOR IMPOSIBLE**



"IZA Business Centers nos ha proporcionado los elementos necesarios para tener una operación dinámica en las oficinas de Guadalajara de Grupo Expansión"

**Rodrigo Pineda Courtney**

*Gerente Regional Occidente y el Bajío de Grupo Expansión*

OFICINA EQUIPADA

OFICINA VIRTUAL

COWORKING

*Tu oficina aquí* →



CRÉDITOS EN DÉBITO



WIFI



CONSEJERÍA TELEFÓNICA PERSONALIZADA



DOMICILIO COMERCIAL



SALA DE JUNTAS



MANEJO DE CORRESPONDENCIA

izabc.com.mx





"Al pensar en oficinas modernas del siglo XXI,  
sólo **IZA Business Centers** viene a mi mente,  
ellos hacen el trabajo de back office por mí"

*Pedro Ferriz de Con*  
Comunicador y empresario



OFICINA EQUIPADA

OFICINA VIRTUAL

COWORKING

*Tu oficina aquí*



SERVICIOS EN PESOS



WIFI



CONTENCIÓN  
TELÉFONICA  
PERSONALIZADA



DIRECCIÓN  
COMERCIAL



SALA DE  
JUNTAS



MANEJO DE  
CORRESPONDENCIA

[izabc.com.mx](http://izabc.com.mx)





# SECURITY + ECOL

**Volvo comenzó a fabricar coches en 1927, ante la evidencia de que ningún fabricante diseñaba coches lo bastante resistentes y seguros para las carreteras de Suecia. Desde entonces ha introducido decenas de innovaciones, Y este compromiso es el que los impulsa a continuar trabajando para seguir encontrando ideas brillantes.**

Desde su primer vehículo Volvo ha utilizado siempre los mejores materiales para crear unos coches reconocidos todos no solo por su resistencia, sino también por una calidad excepcional.

Algunas de sus innovaciones han cambiado el mundo, en sentido literal. Un ejemplo de esto es la introducción del cinturón de seguridad de tres puntos en 1959 por Nils Bohlin que se estima ha podido evitar un millón de víctimas mortales.

Volvo siempre ha procurado reducir las sustancias peligrosas en los autos nuevos, así como diseña y construye vehículos que faciliten la reutilización y el reciclado. Es por eso que los autos Volvo manejan un porcentaje de 85% en materiales de reutilización.



## SUECIA CAR MINERVA

Av. Vallarta No.2750 Col. Arcos sur, Guadalajara Jalisco, CP 45150  
Tel. 33 3208-8080  
[www.sueciacarminerva.com](http://www.sueciacarminerva.com)



# TECHNOLOGY • LIFE

## Este 2017 Volvo presenta el nuevo Sedan de Lujo S90

En el nuevo Volvo S90 podrás vivir la experiencia de lujo, tanto en el interior como el exterior. Desde la madera Nórdica hasta la línea sutil del cofre, cada detalle es una expresión exclusiva del verdadero diseño escandinavo.

Diseñado pensando en las personas, la seguridad de clase mundial es el resultado de la creatividad de los ingenieros de Volvo, ya que cuenta con Conducción Asistida, City Safety y Pilot Assist, esto hará que después de dos o tres horas de manejo, vas a salir de tu auto sintiéndote relajado y tranquilo, igual que el momento en el que iniciaste tu recorrido.

El nuevo Volvo S90 2017 cuenta con sistema conducción semi-autónomo. Puede acelerar y desacelerar al circular en carretera sin la necesidad que el conductor tenga que tomar el volante y pisar los pedales con una velocidad regulada a 130 km/h como máximo.



### SUECIA CAR GUADALAJARA

Av. Vallarta No.5500-C, Col. Camichines Vallarta,  
Zapopan Jalisco, CP 45020  
Tel. 33 3208-8089  
[www.sueciacarguadalajara.com](http://www.sueciacarguadalajara.com)



**4<sup>ta</sup> EDICIÓN**

## INSCRIPCIONES ABIERTAS

Categorías :

**1K 5K 10K**

**\$100.00 \$140.00 \$170.00**

*Primer disparo de salida 8:00 hrs.*



### Todas las categorías incluyen :

- Número del competidor
- Playera conmemorativa
- Chip para cronometraje de tiempo (sólo 10K)
- Medalla de finalista
- Abastecimientos en ruta y meta, de agua y bebida isotónica
- Se premiarán a los 3 primeros lugares de todas las categorías en ambas ramas, también tendremos sorteo de premios para todos los participantes que terminen el recorrido.

### Inscripciones en :

[milenio.com](http://milenio.com)



Oficinas de Milenio Diario Jalisco,  
Calzada del Águila # 81-Z,  
Col. Moderna.

**Informes » 3668.3111**

Recuerda recoger tu kit de corredor el sábado 22 de Octubre en el Hotel Victoria Ejecutivo Guadalajara de 9:00 hrs a 18:00 hrs. Av. López Mateos Sur #1360, Chapalita Sur







GRUPO MILENIO®

M  
GRUPO MILENIO

MILITARIA

M  
GRUPO MILENIO

GRUPO MILENIO®



**23 DE OCTUBRE**  
**PARQUE METROPOLITANO**  
**ÁREA TITANES**



LaAfiación

MILENIO.COM

OCIO

CHIC

ihoy!



GRUPO MILENIO®



Coralia y Leticia Ramírez Fruchier y Alejandro García, Director Ejecutivo PLAYERS of Life Guadalajara

**D**e unos años para acá, México se ha distinguido por el creciente desarrollo del sector automotriz, nos hemos convertido en potencia en la fabricación y ensamblado de autos de marcas icónicas a nivel mundial. Conforme a ello, este mes te presentamos nuestro especial de Estrellas Automotrices, en el que podrás ver a las mejores agencias de autos de la ciudad.

Además, esta ocasión te invitamos a descubrir el que puede ser uno de los destinos ideales para las vacaciones o un espacio para crear conexiones importantes en el plano laboral. Entérate de los principales atractivos de Houston, la ciudad multicultural de EU.

En portada, esta edición nos engalana-

mos con la presencia de Coralia y Leticia Ramírez Fruchier, mujeres a la cabeza de una de las empresas farmacéuticas más importantes del país y con más de 70 años de experiencia, Nordin. En esta exclusiva entrevista, ambas nos comparten la importancia del rol de las mujeres en el ámbito empresarial.

Octubre es también el mes de sensibilización hacia el cáncer de mama y PLAYERS se une a esta noble causa con la sección Pink Ribbon. Te mostramos las campañas con mayor influencia mediante las que grandes compañías apoyan la lucha contra este padecimiento. Pero más allá de portar un listón rosa o asombrarte por la creatividad de sus mercadólogos, te invitamos a

ser parte activa y fomentar la prevención de esta enfermedad que año con año se lleva miles de mujeres, ¡luchemos por la vida! ♡

Los artículos de todos nuestros colaboradores son altamente recomendables para que pases momentos de esparcimiento y reflexión, así que transita por las páginas que en esta ocasión te entregamos y si deseas compartírnos algún comentario, no dudes en hacerlo a través de los distintos medios de contacto con que contamos:

- [www.playersoflife.com/guadalajara](http://www.playersoflife.com/guadalajara)
- [players.gdl](https://www.facebook.com/players.gdl)
- [players\\_gdl](https://www.instagram.com/players_gdl)
- [players\\_gdl](https://www.youtube.com/players_gdl)

Fe de erratas: en la pasada edición de septiembre 2016, en la página 30, sección PLAYER del Ayer, el nombre correcto de la autora es Mayra Susana González Jaime, Jefa de la Sección Histórica del Archivo de Instrumentos Públicos del Estado de Jalisco

**PLAYERS** OF LIFE  
BUSINESS & LIFESTYLE  
**GUADALAJARA**

**DIRECTOR EJECUTIVO:**  
Alejandro García  
alejandro.garcia@playersoflife.com

**GERENTE COMERCIAL:**  
Jesús Harada  
jesus.harada@playersoflife.com

**EJECUTIVOS COMERCIALES:**  
Victoria Colín  
victoria.colin@playersoflife.com

Eugenia López  
eugenia.lopez@playersoflife.com

Carlos Pérez  
carlos.perez@playersoflife.com

**GERENTE EDITORIAL:**  
Elena Martínez  
elena.martinez@playersoflife.com

**GERENTE DISEÑO:**  
Eduardo Torres  
eduardo.torres@playersoflife.com

**GERENTE EDITORIAL DIGITAL:**  
Karen Herrera  
karen.herrera@playersoflife.com

**GERENTE DISEÑO DIGITAL**  
Ana González  
ana.gonzalez@charmlife.com.mx

**ADMINISTRACIÓN:**  
Daniela Márquez  
daniela.marquez@playersoflife.com

**COORDINADOR DE MARKETING**  
Fernanda Chávez  
fernanda.chavez@playersoflife.com

**FOTOGRAFÍA:**  
Melina Mariscal  
melina.mariscal@playersoflife.com

**FOTOGRAFÍA PORTADA:**  
Moran Fotografía

**LOGÍSTICA:**  
Salvador Espinosa

**ASISTENTE DE FOTOGRAFÍA**  
Iván López

**Backstage**

Sesión de portada octubre 2016  
Moran fotografía

Entrevista por Elena Martínez  
Fotografías por Melina Mariscal



Descubre más de éste y otros artículos en nuestra página web.  
[www.playersoflife.com](http://www.playersoflife.com)

Busca el ID: 13830





**BBVA** Bancomer

Contamos con más de 25 millones de m<sup>2</sup> para sus planes inmobiliarios



En Grupo Financiero BBVA Bancomer, le ofrecemos excelentes opciones para adquirir un activo que le permita incrementar sus inversiones inmobiliarias.

Colocando a su alcance un inventario exclusivo en toda la República Mexicana, donde encontrará el glosario con los datos del terreno que desee adquirir así como la extensión y ubicación deseada.

Para mayor información, comuníquese a la línea de inversionistas (55) 1669 8654 o en [www.inmueblesbancomer.com.mx](http://www.inmueblesbancomer.com.mx)



# DIRECTORIO CORPORATIVO

## DIRECCIÓN GENERAL

Maurice Collier de la Marliere  
e: maurice.collier@grupoplayes.com.mx  
t: @MauriceCollier

Alejandro Martínez Filizola  
e: alejandro.martinez@grupoplayes.com.mx  
t: @AlexMzFili

## EDITORIAL

**DIRECCIÓN EDITORIAL Y DIGITAL**  
Victor Blankense  
e: victor@grupoplayes.com.mx

**GERENCIA EDITORIAL PRINT**  
Ana Cristina Sánchez  
e: cristina.sanchez@grupoplayes.com.mx

**GERENCIA EDITORIAL DIGITAL**  
Yovanna García  
e: yovanna.garcia@grupoplayes.com.mx

**ESTRATEGIA DE REDES SOCIALES**  
Armando Castañón  
e: armando.castanon@grupoplayes.com.mx

## DISEÑO

**GERENCIA DE DISEÑO**  
Edgar Esparza  
e: edgar.esparza@grupoplayes.com.mx

**GERENCIA DE DISEÑO DIGITAL**  
Luis Dávila  
e: luis.davila@playersoflife.com

## ADMINISTRACIÓN

**DIRECCIÓN ADMINISTRATIVA**  
Adriana Martínez  
e: adriana.martinez@grupoplayes.com.mx

**SUBGERENCIA ADMINISTRATIVA**  
Erika Vargas  
e: erika.vargas@grupoplayes.com.mx

## MERCADOTECNIA

**GERENCIA DE MERCADOTECNIA**  
Harumi Esparza  
e: harumi.esparza@grupoplayes.com.mx

**GERENCIA DE DISEÑO MARKETING**  
Fernanda Lazalde  
e: fernanda.lazalde@grupoplayes.com.mx

## MEDIOS DIGITALES

**GERENCIA DE MEDIOS DIGITALES**  
Iveth Ramos  
e: iveth.ramos@grupoplayes.com.mx

## COMERCIAL

**DIRECCIÓN COMERCIAL**  
Alejandro Flores  
e: alejandro.flores@grupoplayes.com.mx

## RECURSOS HUMANOS

**COORDINACIÓN DE RECURSOS HUMANOS**  
Giovanna Alanís  
e: giovanna.alanis@grupoplayes.com.mx

## PLAYERS EN MÉXICO

**CORPORATIVO**  
Tels: (871) 192 34 34,  
(871) 192 47 67, (871) 228 00 30 y 31  
Av. Ocampo 240 ote. Col. Centro 27000  
Torreón, Coahuila

**GUADALAJARA**  
Tels: (33) 80.00.06.10  
Iza BC Skalia  
Av. De los Empresarios 135, Col. Puerta de Hierro  
Zapopan, Jalisco

**MONTERREY**  
Tels: (81) 1522 0536 / 37  
Iza Business Center Plaza O2 Vasconcelos  
Av. Vasconcelos 150 ote. Col. del Valle  
San Pedro Garza García, Nuevo León

**LEÓN**  
Tels: (477) 788 21 00  
Blvd. Calzada de los Héroes 708  
La Martinica, León, Guanajuato  
www.am.com.mx

## REPRESENTACIONES DE VENTAS

**CIUDAD DE MÉXICO**  
Fernando Castro e: fernando.castro@grupoplayes.com.mx  
Tel: (55) 5260 0906 Cel: (045) 871 126 0224

**CANCÚN**  
Marianne Bahnsen e: marianne@playersoflife.com  
Cel: (99) 8845 3642

Impreso en:

**Celsa Impresos**  
CERTIFICACIÓN ISO 9001:2008

PLAYERS of life. Marca Registrada. Año 1 No. 12. Fecha de publicación: 1 de octubre de 2016. Revista mensual, editada, publicada y distribuida por Grupo PLAYERS. Av. Ocampo 240 ote., Col. Centro, 27000 Torreón, Coahuila, México. Editor responsable: Ana Cristina Sánchez Hinojosa. Reserva de derechos: 04-2009-092408373300-01. Reserva de título INDIAUTOR: 04-2012-053009512000-102. Certificado de Licitud de Título y Contenido: 15631. Título de Registro de Marca: 1005940. Publicación inscrita al Padrón Nacional de Medios Impresos. Impresa en México. Grupo PLAYERS investiga sobre la seriedad de sus anunciantes, pero no se responsabiliza de la publicidad y ofertas relacionadas con los mismos. Cada uno de los colaboradores es responsable directo de la información que facilita para ser publicada. Todas las colaboraciones reciben corrección de estilo. Prohibida su reproducción parcial o total. IMPRESA EN MÉXICO - PRINTED IN MEXICO TODOS LOS DERECHOS RESERVADOS. ALL RIGHTS RESERVED.

www.playersoflife.com

**PLAYERS OF LIFE**

# 10 AÑOS CUBRIENDO LOS MEJORES EVENTOS



## INVÍTANOS A CUBRIR TUS EVENTOS

**ESCRIBE**

eventos.gdl@playersoflife.com

**LLAMA**

(333) 611.00.05

**DISFRUTA**

www.playersoflife.com



Date  
cuenta  
de tu  
talento.

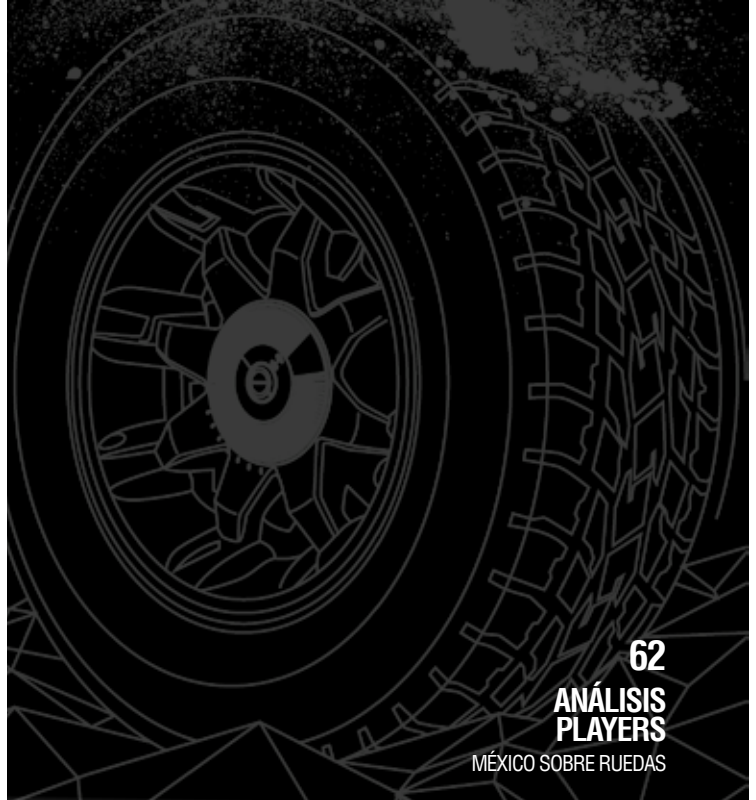
¿Imaginas  
poder  
cambiar  
al mundo?

[www.univa.mx](http://www.univa.mx)  
01 800 3690 900



 **UNIVA**  
La Universidad Católica

# CON- TE- NI- DO



**62**  
**ANÁLISIS PLAYERS**  
MÉXICO SOBRE RUEDAS

**40**  
**VISIT HOUSTON**

**54 PINK RIBBON**

- 54 | PINK RIBBON
- 56 | ESTÉE LAUDER MÉXICO
- 58 | CARESTREAM
- 60 | SELLO ROJO

**ESTRELLAS AUTOMOTRICES**

- 64 | STAR PATRIA
- 66 | BMW NAOSA
- 68 | ACURA GUADALAJARA
- 70 | DALTON TOYOTA



**32**

**18** | **SPOTLIGHTS**  
Orgullosos tapatíos, hombres y mujeres líderes en su ramo profesional y empresarial



**36**

**32** | **ESTILO & GENTLEMAN**  
The modern gentleman

**36** | **DELICATESSEN**  
Tintos de América

**38** | **GOURMET**  
El whisky, single malt y el maridaje



**104**

**74** | **ADVANCE**  
Primera piedra Silver Center

**94** | **COACHING**  
Cáncer empresarial

**104** | **PRC**  
2016



LifeFitness



# DISCOVER SE3

Con interacción intuitiva, diseño atractivo y una serie de avances en materia digital, como los servicios de transmisión de video, que captan la atención de cualquier usuario.

CONOCE MÁS  
SOBRE LA CONSOLA SE3



## ■ TABLERO TOTALMENTE RENOVADO

De estética moderna y elegante, diseñada para satisfacer las expectativas de las instalaciones que tienen los usuarios.

## ■ APLICACIONES DE ENTRETENIMIENTO INTEGRADAS

Gracias a los servicios de transmisión de audio y video como **Netflix™** y **Pandora®** transforman el entretenimiento de tus usuarios.

## ■ NUEVAS OPCIONES DE PISTAS INTERACTIVAS

Con **Lifescape™** y **RunSocial™**, permite a los usuarios correr con amigos por el mundo en tiempo real.

## ■ 3 PANTALLAS DE INICIO PERSONALIZABLES

Promociona programas y servicios de tu gimnasio.

## ■ PLATAFORMA DIGITAL LF CONNECT

Crea una experiencia de marca inolvidable y facilita la administración de tu gimnasio.



### Distribuidor Exclusivo en México

Frente a Plaza Neptuno, Local 8, Blvd. Francisco Medina Ascencio No. 3951,  
Col. Marina Vallarta, **Puerto Vallarta, Jalisco**, C.P. 48335  
Tel. 01 (322) 2213•375 ó 01 (322) 2211•419

[ventas@sportfitness.mx](mailto:ventas@sportfitness.mx)



[sportfitness.mx](http://sportfitness.mx)  
[sportfitnessonline.com.mx](http://sportfitnessonline.com.mx)

LifeFitness

WHAT WE LIVE FOR

Ellos son algunos expertos que participan en nuestra revista



**ALEJANDRO VOGT**

Director proyectos y operaciones en Taste Mkt  
 f /TasteBTL t @alejandrovogt g Taste\_MKT  
 www.twitter.com/Taste\_MKT



**JOSÉ MARIO RIZO**

Socio Director Oficina Guadalajara Salles Sainz Grant Thornton  
 www.mariorizo.com  
 f /MarioRizoGT t @MarioRizoSSGT



**CUAUHTLI ARAU**

Estratega Empresarial y de Vida. Director General e Instructor de Human:Cia.  
 www.humancia.com  
 f /Human:Cia t @Human\_Cia



**CÉSAR RINCÓN MAYORGA**

Abogado Litigante experto en Derecho Constitucional y Administración en Rincón Mayorga Abogados Litigantes  
 www.rinconabogados.com



**RICARDO CASTRO GARZA**

Socio de la Práctica Laboral en Baker & McKenzie Abogados  
 www.bakermckenzie.com/mexico  
 f Baker & McKenzie México  
 t @BakerMcKenzieMX  
 Baker & McKenzie México



**VELIA LARA**

Campaign Manager RSC en Good Karma Ideas Agencia.  
 f /Good Karma Ideas  
 Good Karma Ideas



**JOSÉ G. LOMELÍN**

Director ECI Guadalajara  
 www.eci.edu.mx joselomelin10  
 jlomelin@eci.edu.mx



**MARÍA J. CASILLAS**

Asociada de la Práctica Laboral en Baker & McKenzie Abogados  
 www.bakermckenzie.com/mexico  
 f Baker & McKenzie México  
 t @BakerMcKenzieMX  
 Baker & McKenzie México



**ESTEFANÍA SÁNCHEZ**

Licenciada en Nutrición & Health Coach.  
 www.vienutricion.com  
 estefiasanchezm y vienutricion



**TATIANA SERUR**

Relaciones Públicas  
 #SportsFitnessAdviser  
 t @tatserrur www.topsports.com



**LUIS ORTIZ**

Managing Partner en London Consulting Group.  
 luis.ortiz@londoncg.com t @olvis69



**GEMA DEL TORO**

Consultora de Metabolismo y Locutora en Romance 99.5 FM  
 f gemadeltoro g gemadeltoro  
 gemadeltoro

Queremos saber lo que más te gusta de nuestra edición, manda tus comentarios o sugerencias a editorial@playersoflife.com





# NEW ARRIVALS



**DOBLE  
ALTURA**  
Milano

Av. Patria 1824-A Col. Santa Isabel,  
Frente a Plaza Andares Tel. 3610 2666

MUEBLES DE IMPORTACIÓN  

# SPOT- LIGHT

Las personalidades  
más destacadas de la región

## 48

### HISTORIAS DE ÉXITO

CORALIA Y LETICIA  
RAMIREZ FRUCHIER

Innovación, desarrollo, pasión  
y gestión de un gran equipo  
de trabajo, es el conjunto de  
características con las que lideran  
estas mujeres empresarias.



EMPRENDEDORES **22**  
1ERA GENERACIÓN STEP UP WOMEN



EJECUTIVO EN ASCENSO **24**  
BONIFACIO VILLEGAS Y DIEGO VILLASEÑOR



FINISH **26**  
LÍNEA DIRECTA EN LA CIMA



EN EXCLUSIVA **28**  
MANOLO CARO





9 letters for "incomparable"

Compra en línea en [www.nespresso.com](http://www.nespresso.com)

Boutique Perisur - Antara Casa Palacio - Oasis Coyoacán - Guadalajara (Paseo VIP Andares)  
Palacio de Hierro; Moliere - Santa Fe - Coyoacán - Durango - Satélite - Puebla - Monterrey.

**NESPRESSO**  
*What else?*



Alejandra Moreno

Elsa Kelly

Rosa Romo

Roxana Nieto

Fernanda Monroy

Extendemos un cordial agradecimiento a IZA Business Centers Skalia por permitirnos utilizar sus oficinas.

f IZABCMX

izabusinesscenters

# 1 ERA GENERACIÓN STEP UP WOMEN

Mujeres emprendiendo con Jalisco

“Hay muchos miedos y prejuicios que a veces pueden detener tu camino; pero al estar rodeada de otras mujeres que han hecho bien las cosas, te das cuenta de que sí se puede”

**Elsa Kelly**



**T**uvimos la oportunidad de conocer a las cinco ganadoras del programa de aceleración para empresarias mexicanas Step Up Women, creado por El Consejo Coordinador de Empresarios Jóvenes de Jalisco, con el fin de impulsar su desarrollo en el área profesional y personal. Ellas nos cuentan sus experiencias y cómo el programa ha potencializado sus alianzas y ventas.

### **Alejandra Moreno / More Shots**

Lo que comenzó como un proyecto de carritos de shots en 2010, hoy se ha convertido en una barra móvil con muchas opciones para diferentes tipos de eventos, además de ser franquicia en once ciudades de México. Al enterarse un día antes del cierre de inscripciones para el Step Up Women, Alejandra decidió enviar toda la documentación necesaria para entrar en la convocatoria. Vio ésta como una gran oportunidad, ya que se encuentra embarazada de su primer hijo y buscaba oportunidades que la ayudaran a formalizar a largo plazo.

Considera que uno de los principales beneficios es la asesoría personalizada y constante que reciben de gente muy preparada. Algunos de los aprendizajes que adquirió y ya pudo implementar consisten en delegar proyectos y procesos, definir metas específicas, tener una mejor supervisión interna y una cercanía más íntima con su personal.

Entre los planes que tiene para el futuro destaca la expansión mediante franquicias y futuras alianzas con marcas de destilados.

### **Fernanda Monroy / Reclutamiento Talink**

Comenzó hace tres años y medio con su negocio. Considera que este programa es una experiencia muy oportuna, ya que está por casarse y busca un control más estable y seguro en su empresa.

Asegura que los mentores y padrinos le han ayudado a mantener la mente abierta a nuevas ideas, a lograr que su vida personal y profesional sigan la misma meta, y a trabajar mejor con la gente que conforma su empresa. Gracias a esto, ha podido liderar, plantear objetivos de manera eficiente y tomar decisiones más aterrizadas que benefician su negocio.

Como planes a futuro, quiere integrar más servicios en su empresa para brindar una asesoría mucho más integral a sus clientes.

### **Elsa Kelly / Adweb Solutions**

Comenzó hace nueve años con una agencia de diseño web y marketing digital enfocada a pymes y empresas familiares. La empresa estaba comenzando a franquiciarse cuando Elsa se inscribió en el programa Step Up Women, por lo que vio ésta como la mejor oportunidad para la etapa que vive como emprendedora.

Cree que uno de los mayores beneficios es que pudo conocer a gente con mucho conocimiento empresarial que le ha permitido ampliar su perspectiva de negocio.

Desde entonces, su empresa ha tenido muchas mejoras en cuanto a organización de planes y procesos operativos y administrativos. En un futuro busca extenderse por la República, centrándose en ciudades pequeñas, ya sea con modelo de franquicias o unidades propias.

### **Roxana Nieto/ Jacro**

Está al frente de una empresa dedicada a la fabricación y distribución de productos de limpieza en el ramo industrial, comercial y del hogar, creada hace seis años.

Recibió la invitación de la convocatoria de parte de una de las integrantes del proyecto Step Up Women. Decidió aprovechar la oportunidad para tener más organización en su empresa y aprender a delegar.

Mejora en el ambiente laboral, trabajo en equipo, compañerismo y compromiso de los empleados con la empresa, son algunos de los cambios que ya ha logrado observar gracias al programa.

Algunos de sus planes a futuro son lograr incrementar puntos de venta para las mujeres que quieren iniciar su propio negocio, apoyándolas con la imagen y los procedimientos; aportar un porcentaje de las ganancias a una asociación civil; así como crear productos amigables con el medio ambiente.

### **Rosa Romo / LDI Creative Light**

Hace seis años creó una empresa que brinda asesoría para hacer proyectos arquitectónicos y de iluminación.

Después de enterarse del programa por medio de una amiga, lo vio como una oportunidad retadora y decidió inscribirse para vivir la experiencia. Considera que el beneficio más importante del programa son los consejos de un equipo de personas muy preparadas que se involucran en su empresa y la ayudan a crecer.

Los resultados más fuertes y positivos se han visto reflejados principalmente en el ámbito comercial.

Busca convertir su negocio en una empresa con profesionales que se involucren a fondo en generar una solución más integral a sus clientes.



# BONIFACIO VILLEGAS Y DIEGO VILLASEÑOR

3C Construcciones, materializando espacios

Dos empresarios con caminos distintos, que se conocieron por circunstancias de la vida trabajando para una empresa de la construcción en el 2003 y cosechando logros impresionantes. Diego Villaseñor, con Maestría en Mercadotecnia y un

programa de Alta Dirección en el IPADE, y Bonifacio Villegas, Licenciado en Derecho, decidieron asociarse tiempo después para crear 3C Construcciones, empresa especializada en la renta y venta de locales comerciales.

## ¿Cómo fue su proceso de ascenso?

**D-** Yo empecé como Director en un proyecto en Guadalajara sin saber nada de construcción, sin embargo vieron en mí el perfil que buscaban y me quedé trabajando en este rubro. Posteriormente fui Director de sucursal, después Director de formación en Culiacán en las oficinas matrices de la empresa, tiempo después me fui a India a abrir HOMEX, y por último regresé aquí como Director Nacional de ventas, puesto que ocupé durante siete años.

**B-** Empecé a trabajar profesionalmente en HOMEX como Gerente en el ramo de Fovissste, luego me ofrecieron otra gerencia de pensiones del Estado, después una gerencia de Infonavit, y con el tiempo llegaron nuevos proyectos y otras direcciones en fraccionamientos residenciales. Pos-

teriormente me asignaron Fovissste a nivel nacional; seguido de eso me uní a un corporativo interno de la empresa que veía solamente el tema residencial, yo era el encargado de ventas a nivel nacional. Así fui creciendo hasta llegar a ser Director Comercial y por último Director de sucursal, estuve trabajando nueve años en esta empresa.

## Al frente de 3C Construcciones, ¿de qué manera enfrentan los retos?

**D-** Con valor y determinación. Nos complementamos muy bien en el trabajo: Bonifacio lleva la parte comercial y yo el tema de construcción y administración. Además al ser amigos nos decimos todo y somos muy directos en temas laborales.



**B-** Con sinceridad, determinación, profesionalismo y mucha claridad. Los dos tomamos una parte de la empresa diferente y lo hemos llevado con mucha comunicación. Siempre buscamos hacer muy bien las cosas para que esto vaya hacia arriba.

### ¿Cuáles son los desarrollos más exitosos que han llevado a la realidad?

**D-** Gracias a Dios todos los proyectos han funcionado, para nosotros es exitoso si se ha vendido o rentado; hasta ahora los 13 que desarrollamos se han comercializado.

**B-** En general todos han sido exitosos, pero el que más lo ha sido es el último, pues ya está vendido al 80% y todavía no se inicia.

### Hablando de innovación, ¿qué es lo que han implementado en sus obras?

**D-** Queremos adquirir la certificación LEEDS, la cual abarca edificios sostenibles, planeamos hacerlo mediante el manejo eficiente de las energías y el aire. Estamos implementándolo ya en el último proyecto como novedad, buscamos hacer las cosas ecológicas bien pensadas que puedan ayudar al medio ambiente.

### ¿Cuáles son los servicios que distinguen a 3C Construcciones?

**B-** La renta y venta de locales comerciales. Buscamos que el cliente que confía en nosotros tenga una buena inversión y consiga el mejor rendimiento. Obtienen beneficios que van desde 7% mensual hasta 12 % anual, dependiendo de las circunstancias y varios factores. Elegimos puntos estudiados donde hay una necesidad comercial de ciertos productos que se pueden explotar, logrando un ganar-ganar.

### ¿Cuál es la apuesta de 3C Construcciones hacia la edificación sustentable?

**D-** Utilizar materiales biodegradables es una ventaja. Estamos haciendo estudios y ya tenemos muchas citas con proveedores para que en vez de construir de manera tradicional, logremos reducir gastos y obtener mejoras en las temperaturas, soporte en la construcción y aprovechamiento de la energía, mediante las innovaciones que hay en el mercado.

Extendemos un cordial agradecimiento a IZA Business Centers Punto Sao Paulo por permitirnos utilizar sus oficinas.

f IZABCMX  
@ izabusinesscenters



**“Buscamos que el cliente que confía en nosotros tenga una buena inversión y el mejor rendimiento”**

## PLAYERS Brief

Proyectos:  
**13 en 3 años y medio**

Colaboradores  
**12 directos y 250 indirectos**

Servicios que los distinguen  
**Compra, venta, renta comercial y vivienda, análisis y asesoría de mercado inmobiliario**

Lugares que admiran  
**Madrid, Praga, Hacienda de Rangel en Cómala, las esculturas de Jorge de la Peña como La Glorieta "La Estampida" aquí en Guadalajara**

A quién admiran  
**A sus padres**



## LÍNEA DIRECTA EN LA CIMA

Diego Wynter, Daniel Araiza, Eduardo Ibáñez y José Vega

Este grupo de tapatíos arriesgados y apasionados por el alpinismo extremo, tienen como misión compartir conocimientos y experiencias con las siguientes generaciones y con personas igual de apasionadas, contribuyendo así en la formación de alpinistas mexicanos. Línea Directa realiza viajes dentro y fuera de México, a los que los amantes de este deporte pueden unirse.

### ¿Cuándo nace Línea Directa?

**Diego-** La idea surge en el 2007, cuando Pedro Corcuera y yo intentamos escalar por segunda ocasión la ruta Cassin del McKinley, lo cual fue un fracaso porque no íbamos lo suficientemente preparados; sin embargo, conocimos a un par de panamericanos que nos enseñaron bastante. Nos sentimos tan bien de haber sido instruidos, que se nos ocurrió la idea de armar un proyecto en el que pudiéramos pasar todos nuestros conocimientos a las nuevas generaciones, para que no sufrieran de los mismos problemas que nosotros, tuvieran un crecimiento más armónico y llegaran más lejos.

### ¿Dónde aprendieron este deporte?

**Daniel-** La mayoría de los integrantes de Línea Directa surgieron

del CAIC, es el Club Alpino del Instituto de Ciencias, donde se organizan diferentes viajes a la naturaleza dentro y fuera de México. Yo empecé a los 13 años a practicar montañismo y escalar en roca por influencias de mi papá que practicaba este deporte.

### ¿Cómo se preparan física y mentalmente para realizar estos retos?

**José-** Como con cualquier actividad, se trata de adaptación; mientras más practique tu mente y cuerpo, más te vas adaptando. La mejor preparación que se puede tener es hacer pesas en el gimnasio y crear mucho acondicionamiento, ya que no se puede ir a las montañas todos los días. En este deporte se necesita tener fuerza y mucha resistencia. En cuanto a la preparación mental, es muy importante conocer tu límite y saber hasta dónde te puedes arriesgar.



**Daniel-** El entrenamiento depende mucho de lo que se quiera escalar, tienes que analizar bien tu objetivo para diseñar tu plan de trabajo. En la parte mental, lo más útil es plantearte los posibles escenarios que te encontrarás para saber cómo actuar en caso de cualquier circunstancia, así no caerás en pánico y por consecuencia evitas tomar decisiones incorrectas.

**¿Qué alianzas han generado como apoyo para patrocinar sus viajes?**

**José-** Al inicio nosotros nos financiábamos, también realizábamos ventas de comida y rifas. Hoy en día nos han brindado gran apoyo las marcas como Petzl y La Sportiva, líderes a nivel mundial. Hemos tenido que tocar puertas con gimnasios y empresas, las cuales han creído en nosotros y a la par obtienen un beneficio fiscal.

**Diego-** Uno de los más grandes retos como alpinistas es el tema del financiamiento, desde cómo ganar dinero hasta poder irte de viaje. Estamos impulsando el nivel del alpinismo extremo en nuestro país. También tenemos la esperanza de que la cultura de montaña en México se desarrolle para seguir encontrando empresas y marcas importantes que apoyen nuestros proyectos.



**¿Cuál ha sido el mayor desafío al que se han enfrentado durante su trayectoria?**

**Diego-** Principalmente tres: la escalada solitaria de la ruta francesa del Alpamayo en 2008, Chacararaju en el 2011 y el Cassin, el primer ascenso latinoamericano de Línea Directa. Uno de los viajes que realicé a Alaska, en el cual duré 36 horas, fue un momento de gran exigencia, ahí me di cuenta de que estaba preparado para muchas cosas.

**Daniel-** La ruta de Cassin fue una que marcó mucho a Línea Directa, ya que después de dos intentos se logró terminar y en el segundo nació la idea de fundar este proyecto.

**José-** Mis favoritas han sido una escalada que hice en Canadá con hielo, muchas rocas y en condiciones desfavorables, la disfruté mucho. El año pasado tuve una apertura nueva en Chihuahua, estuvimos nueve días colgados en una pared y abrimos una ruta de 500 km.

**PLAYERS Brief**

**Expediciones + relevantes**

- 1er ascenso latinoamericano a la arista Cassin (Alaska)
- Solitario a la ruta francesa en el Alpamayo, Cordillera Blanca, Perú (Diego Wynter)
- Pared sur del Chacararaju (ruta Jaeger)
- Solitario al espolón Frendo en Aiguille du Midi, Francia
- 1er ascenso a arista mexicana barranca de Candameña, Chihuahua

**Atletas que les han inspirado**  
Steve House, Mark Twight, Reinhold Messner y Walter Bonatti

**Patrocinadores**  
Alta Vertical a través de sus marcas La Sportiva, Petzl y Osprey

**Próximo reto**  
Yosemite (oct 16), Indian Creek (nov 16), Himalaya, Lothse (abr-may 17), Himalaya, Cholatse (oct 17) y Alaska (may 17)

Línea Directa

lalineadirecta

**¿Qué enseñanzas les pueden transmitir a los tapaníos interesados en esta actividad?**

**Daniel-** Lo más importante es identificar tu pasión. Además de ser un deporte, el alpinismo te enseña valores muy importantes que puedes aplicar en muchos aspectos de tu vida, como dedicación, trabajo en equipo, constancia y determinación. Les aconsejo que nunca se censan de invertirle porque en un futuro rendirá muchos frutos.

**Eduardo-** Es importante aprender a fijar tus objetivos y buscar la manera más lógica de lograrlos. Algo importante es el aprendizaje que trae consigo concierte a ti mismo y no dejarte vencer por el miedo.♥



# MANOLO CARO

La trayectoria imparable de un cineasta tapatío

Desde pequeño, su pasión por las artes visuales y el mundo del cine lo llevaron a aventurarse en la dirección y producción de cine. El tapatío de 31 años que actualmente reside en la Ciudad de México está a punto de estrenar su cuarta película *La vida inmoral de la pareja ideal*, esperando que sea recibido con el mismo éxito que sus anteriores proyectos.



### ¿Cómo nació tu pasión por el cine?

Soy un cliché, desde niño andaba con una cámara en las manos por todos lados, siempre supe que quería dedicarme a esto. Me he preparado como director en países como Cuba y España, ambos lugares me brindaron en su momento una visión muy diferente a la que tenía, eso me ha ayudado a perder el miedo como realizador.

### ¿Cuál fue el primer cortometraje que dirigiste?

Se llama *Motel* y nunca lo he vuelto a ver. Fue divertido todo lo que paso ahí, fue un gran arranque. Lo armamos con inexperiencia pero también con mucho amor y eso se transmitía, lo bueno y lo malo.

### ¿Cuál consideras que ha sido tu mayor éxito?

*Elvira, te daría mi vida pero la estoy usando* es sin duda un proyecto que me dejó mucha satisfacción, me dio un lugar como cineasta. Con esa película viajé mucho alrededor del mundo, eso me abrió nuevos horizontes.

### ¿De qué manera has logrado financiar tus largometrajes?

La iniciativa privada, estímulos fiscales y apoyos del IMCINE, han sido clave para la continuidad que tengo como realizador. Las cosas están cambiando, la industria está más nutrida y eso nos ayuda a todos.

### ¿Cómo te inspiras para desarrollar un guión?

Antes era más romántico en la idea de buscar un lugar idóneo para escribir, hacía viajes destinados solo a esa actividad. Hoy en día todo es más complejo, así

que escribo donde puedo y a la hora que puedo, desde un avión, una sala de juntas, mi cama o en lugares extraños como en el coche. Siempre me he inspirado en el caos y eso me divierte.

### ¿Qué buscas transmitir a los mexicanos cuando ven tus películas?

Que nada es lo que parece, lo que creemos se transforma. No podemos tomarnos la vida tan en serio, me gusta reírme de mí mismo y que la gente se distraiga con mis películas, que a través de ellas viaje, se emocione y se desconecte unos minutos de la realidad.

### Fuiste el primer mexicano en aparecer tres años consecutivos en el top ten nacional.

Fue una experiencia divertida, no reparo mucho en esos datos porque me pondría nervioso, lo disfruto pero mantengo mi pensamiento en otras cosas como seguir creando.

### ¿Cómo fue el proceso de *La vida inmoral de la pareja ideal*? ¿Qué resultados esperas?

Fueron tres meses de escribir el guión, casi un año para levantar el financiamiento y seis semanas de rodaje. Disfruté mucho el proceso, ya que es una película que me divierte. Tuve la oportunidad de trabajar con gente que quiero mucho, de reírme en el set como nunca y filmar en San Miguel de Allende, uno de mis sitios favoritos. Espero que toda esta gran experiencia se vea reflejada en pantalla y la gente la trate con el mismo cariño con el que la hicimos.

#### — PLAYERS Brief —

Cortometrajes:  
**Tres**

Largometrajes:  
**Cuatro**

Película favorita:  
**Match Point**

Director:  
**Jean Pierre Jeunet**

Película más taquillera:  
**No sé si cortarme las venas o dejármelas largas**

Género:  
**Drama**



Javier Jattin, Juan Pablo Medina, Cecilia Suárez, Andrés Almeida, Mariana Treviño, Natasha Dupeyron, Manolo Caro y Sebastián Aguirre

# I'm on my way

## 5 apps para el conductor

La tecnología se ha convertido en nuestro principal aliado para realizar actividades de forma efectiva, rápida y divertida; y su aplicación en el coche no es la excepción. Atrás quedaron los tiempos en los que debíamos pararnos a pedir indicaciones o cargar con un paquete de discos para hacer el camino más ameno; hoy en día en nuestro celular podemos almacenar la solución a casi cualquier problema frente al volante. Te invitamos a descargar estas aplicaciones que harán de tu viaje un periodo entretenido, seguro y rápido. ♥



### Waze

¿Quieres conocer la mejor ruta para tu destino? Prueba esta aplicación de navegación basada en la creación de comunidades locales para mejorar la calidad de la conducción diaria. Además de un mapa, puedes encontrar datos útiles como vías cerradas o en construcción, embotellamientos, accidentes viales, etc. Prepárate para ahorrar tiempo y dinero en desplazamientos diarios.



Gratuita  
Android, iOS



### My Car locator

Para todos los despistados que olvidan con frecuencia dónde estacionaron el coche, esta aplicación puede ser la solución. Solo es cuestión de indicar el momento justo en que te estacionas, y tiempo después el sistema te avisará qué tan lejos estás de tu espacio.



Gratuita  
Android



### Spotify

Si no tienes tiempo de descargar música y estás cansado de escuchar la radio, Spotify puede hacerte el camino mucho más divertido. Esta aplicación streaming te permite hacer tus propias listas de reproducción o escuchar las compartidas por otros usuarios sin que ocupen espacio en tu celular. En su versión pagada puedes escuchar canciones sin anuncios comerciales y sin consumir datos de internet.



Gratuita / Premium por \$99 al mes  
Android, iOS



### Mutting

Pensando en la gran cantidad de accidentes viales que suceden por distracciones al teléfono. Te invitamos a descargar esta app que silencia tus notificaciones y llamadas, apaga la pantalla e incluso responde a las llamadas mediante un SMS que explica que estás conduciendo.



Gratuita  
Android



### Icar Black Box

¿Te hubiera gustado tener alguna prueba del accidente en el que te viste involucrado? Icar Black Box detecta la desaceleración repentina de tu coche e inicia la grabación de un video que incluye tu ubicación exacta, velocidad y fecha. Por si fuera poco, en caso de choque puede enviar un mensaje automático a tus contactos o al 911.

Trial gratis / Versión pagada por \$17  
iOS





**En CRV & Co.**  
Tenemos más de  
**50 años** creando  
valor para tu negocio.

**CRV** & CO  
NEGOCIOS QUE PERDURAN  
SOLUCIONES QUE RESPALDAN

UNOS LO LLAMAN "CALIDAD"  
NOSOTROS: PASIÓN POR SER  
LOS MEJORES

## Algunos de nuestros servicios:

Servicio de contabilidad Financiera / **Gobierno Corporativo**  
**Sistemas de Gestión de Calidad** / Capital Humano

Garibaldi 1740 y 1747  
Col. Ladrón de Guevara, (33) 3615 4283  
Guadalajara, Jal. México. (33) 3615 6954  
[www.c-r-v.com.mx](http://www.c-r-v.com.mx) (33) 3124 6877



# THE MODERN GENTLEMAN

Estilo, moda y personalidad

Por Victor H. Blankense

Década tras década, el mundo de la moda ha sellado su estilo. Los clásicos principios del siglo pasado, los desenfadados 60 y 70, los coloridos 80, los irreverentes 90, los futuristas principios de siglo XXI y los muchos más que están por transcurrir han tenido una misma misión: etiquetar a una generación por su forma de vestir; pero atención, esto no es una crítica, sino un alarde a los autores de la historia.

En esta edición traemos tres opciones que perfectamente se adaptan a cualquier hombre que busque verse como todo un *gentleman* moderno, recuerda que el *look* va más allá del físico, toma en cuenta el lugar, horario y sobre todo comodidad; atrévete a ponerte lo que no imaginaste pero va perfecto con tu cuerpo, presupuesto e imagen.



- 01.- EMPORIO ARMANI. [www.armani.com](http://www.armani.com)
- 02.- SALVATORE FERRAGAMO. [www.ferragamo.com](http://www.ferragamo.com)
- 03.- SALVATORE FERRAGAMO. [www.ferragamo.com](http://www.ferragamo.com)
- 04.- BRUNELLO CUCINELLI. [www.brunellocucinelli.com](http://www.brunellocucinelli.com)
- 05.- BROOKS BROTHERS. [www.brooksbrothers.com](http://www.brooksbrothers.com)
- 06.- THOMAS PINK. [www.thomaspink.com](http://www.thomaspink.com)
- 07.- PRADA. [www.prada.com](http://www.prada.com)
- 08.- DIOR HOMME. [www.dior.com](http://www.dior.com)





- 09.- Z ZEGNA. [www.zegna.com](http://www.zegna.com)
- 10.- LOUIS VUITTON. [www.louisvuitton.com](http://www.louisvuitton.com)
- 11.- THOMAS PINK. [www.thomaspink.com](http://www.thomaspink.com)
- 12.- H&M. [www.hm.com](http://www.hm.com)
- 13.- THOMAS PINK. [www.thomaspink.com](http://www.thomaspink.com)
- 14.- SALVATORE FERRAGAMO. [www.ferragamo.com](http://www.ferragamo.com)
- 15.- LOUIS VUITTON. [www.louisvuitton.com](http://www.louisvuitton.com)
- 16.- ERMENEGILDO ZENGA. [www.zegna.com](http://www.zegna.com)
- 17.- EMPORIO ARMANI. [www.armani.com](http://www.armani.com)

# PANERAI



TUTTONERO LUMINOR 1950 3 DAYS  
GMT AUTOMATIC CERAMICA - 44 MM

*emwa*

www.emwa.com.mx  
emwamx



Officine Panerai presenta un nuevo reloj exclusivo: Tuttonero.

Con una caja Luminor 1950 y el clásico brazalete Panerai de cerámica, el Tuttonero está fabricado íntegramente en cerámica de color negro mate. Se trata de un reloj con un impacto estético extraordinario fiel a la identidad de Panerai y construido con las tecnologías más avanzadas en el campo de los materiales.

**E**l negro mate se manifiesta en todos los detalles del Tuttonero: la caja Luminor 1950 de 44 mm de diámetro, el protector de la corona que hace inconfundibles todos los Luminor y la esfera de estructura sándwich.

Al igual que los números y los índices horarios, las agujas (hora, minuto, segundero pequeño y segunda zona horaria) están recubiertos con Super-LumiNova® que garantiza una visibilidad y legibilidad excelentes incluso en la oscuridad.

También el brazalete está fabricado en su totalidad de cerámica de color negro mate, con eslabones conformados y acabados siguiendo los mismos procesos que la caja y unido a un cierre de acero satinado recubierto de PVD. El diseño del brazalete es el producto de una laboriosa investigación orientada a lograr una integración perfecta con la caja de cerámica. Los eslabones son todos asimétricos y tienen unas superficies curvadas que realzan la sensación de suavidad y comportamiento eficaz del brazalete.



#### TUTTONEROLUMINOR 1950 3 DAYS GMT AUTOMATIC CERAMICA - 44 MM

**Movimiento:** mecánico automático. Calibre Panerai P.9001/B íntegramente fabricado por Panerai, 13¼ líneas, 7,9 mm de espesor, 29 rubíes y volante Glucydur® que oscila a 28.800 alternancias/hora.

**Dispositivo antichoque** Incabloc®.

**Reserva de marcha de 3 días, 2 barriletes.**

**Número de componentes:** 229.

**Funciones:** horas, minutos, segundero pequeño, fecha, segunda zona horaria, indicador de reserva de marcha en el fondo, puesta a cero del segundero.

**Caja:** 44 mm de diámetro, cerámica negra.

**Bisel:** cerámica negra.

**Fondo:** cristal zafiro transparente.

**Dispositivo protector de la corona:** (marca registrada) cerámica negra.

**Esfera:** negra con números arábigos e índices horarios luminiscentes. Fecha a las 3h, segundero a las 9h.

**Cristal:** zafiro a base de corindón, de 2,3 mm de espesor. Revestimiento antirreflejante.

**Hermeticidad:** 10 bar (unos 100 metros).

**Correa:** brazalete de cerámica personalizado con la marca PANERAI. Cierre de acero con revestimiento negro duro especial. Se entrega con un destornillador de acero.

**Referencia:** PAM00438.



La cerámica utilizada por Officine Panerai es un material sintético a base de óxido de zirconio en polvo. Mediante una compleja serie de operaciones de elaboración y acabado adquiere un aspecto particularmente uniforme y homogéneo combinado con un elevado grado de dureza (hasta cinco veces más que el acero inoxidable) que lo hace resistente a rayaduras, agentes corrosivos y temperaturas elevadas. Estas características han convertido la cerámica en uno de los materiales de elección en el mundo de la alta relojería.

El movimiento del modelo Tuttonero es el calibre P.9001/B, íntegramente desarrollado y construido en la manufactura de Officine Panerai. Se trata de un movimiento mecánico automático con reserva de marcha de tres días, fecha, segunda zona horaria, puesta a cero del segundero e indicación de la reserva de marcha en el movimiento visible a través del cristal zafiro del fondo.

El movimiento se ha sometido a un proceso de ennegrecimiento para dar al reloj un acabado completamente negro, como indica la inscripción grabada "TUTTONERO" del fondo.

El Tuttonero – Luminor 1950 3 Days GMT Automatic Ceramica (PAM00438) es hermético hasta 100 metros y forma parte de la colección Contemporánea.♥

# De España a América

Sabores que conquistan



[www.vinoteca.com](http://www.vinoteca.com)

[vinoteca\\_mexico](https://www.instagram.com/vinoteca_mexico)



01

02

03

04



Este mes celebramos la conquista de América, un hecho histórico que marcó la diferencia entre los antiguos pobladores de este continente y la llegada de sabores, olores, colores, texturas y muchas novedades que nuestras antepasados no tenían presente. Esa mezcla perfecta dio como resultado culturas que fusionan conocimiento, arte y tradición. Traducido al vino, España que nos trajo la enseñanza de su *expertise* arraigado nos brindó la experiencia del sabor, ello nos ha permitido convertir el líquido predilecto de Baco en regiones competitivas a nivel global. Disfruta de esta selección que mezcla ambos continentes.

- 01.- TRUS. RIBIERA DEL DUERO.
- 02.- HARAS DE PIRQUE EQUUS. CAMÉNÈRE.
- 03.- MUGA ARO. RIOJA.
- 04.- ERRAZURIZ THE BLEND. EDICIÓN LIMITADA.
- 05.- CATENA. MALBEC.
- 06.- LAPOSTOLLE CUVÉE ALEXANDER. CAMÉNÈRE.
- 07.- COLUMBIA CREST GRAND ESTATES. CABERNET SAUVIGNON.
- 08.- FAUSTINO VII JOVEN. TEMPRANILLO.



# EL WHISKY SINGLE MALT Y EL MARIDAJE



Por José Guillermo Lomelín  
Director ECI Guadalajara  
@joselomelin10

**E**l maridaje es la unión o mezcla de dos elementos que crean una combinación armoniosa, sin sobreponer ninguno. Resulta una tarea por demás entretenida que requiere atención a los detalles y a las particularidades de ambos actores.

Maridar whisky es un ejercicio sumamente interesante, sobre todo por los perfiles tan específicos de esta gloriosa bebida. Aquí algunas consideraciones a tomar en cuenta:

- ▶ Por ser un destilado, tiene un volumen de alcohol alto, por lo tanto debemos descartar cualquier alimento demasiado condimentado, cítrico o picante.
- ▶ El Whisky siempre es añejado, como mínimo tres años en barricas de roble, así que al elegir el acompañamiento toma

en cuenta que nuestra bebida siempre tendrá notas muy características como vainilla, caramelo y tabaco.

▶ Los destilados maridan mejor con alimentos que tienen un contenido medio-alto de grasa, ya que forma una capa en el paladar que hace que el alcohol sea mucho menos perceptible y únicamente nos quedemos con las notas placenteras de la bebida.

Al maridar creamos una experiencia especial que nos da la oportunidad de jugar y explorar distintos ángulos de un mismo producto, asimismo nos ayuda a traer a la mente vivencias y experiencias pasadas que enriquecen nuestro presente. Cheers!♥



**Whisky:**  
Laphroaig 10 años

**Alimento:**  
Chocolate 60% cacao  
con sal de mar

**¿Por qué funciona?** Es un destilado robusto con mucho carácter que tiene notas en nariz ahumadas, especias, pimienta y un poco de salinidad. En el paladar resalta mucho el roble de las barricas, la vainilla y un toque especiado. Marida perfectamente con el amargor placentero del chocolate, y la pizca de sal da el toque final a esta interesante combinación.



**Whisky:**  
Talisker Storm

**Alimento:**  
Salmón ahumado,  
puede ir acompañado  
de queso crema,  
alcaparras, cebolla y  
un toque de aceite de  
oliva, servido en pan  
tostado.

**¿Por qué funciona?** El salmón tiene justo el balance perfecto entre grasa y notas ahumadas que resalta de manera espectacular las características del Talisker. Esta edición es un poco más sutil que las de 10 o 12 años, por lo cual genera un equilibrio de sabores entre los elementos.



**Whisky:**  
Lagavulin 16

**Alimento:**  
Queso roquefort y  
nueces

**¿Por qué funciona?** Al beberlo inmediatamente te transporta al recuerdo de un bosque húmedo y un paisaje con neblina. El queso roquefort es igualmente complejo y aromático, con una personalidad única. Esta combinación de elementos crea una explosión de sabores que lejos de competir por el protagonismo, forma una sinfonía de aromas y sensaciones muy placenteras; las nueces a su vez sacan las notas del roble del whisky y aportan textura al maridaje.





*Primer  
Aniversario*

**LORD 70**  
PRIME & WHITE

*L*ORD 70 abre sus puertas por primera vez el 7 de octubre del 2015, y nos sentimos orgullosos de que en éste primer año hemos formado un lugar valioso para instituciones y empresas de alto prestigio con quienes hemos compartido el crecimiento de éste restaurante y su cocina, que poco a poco ha ganado un lugar reconocido entre los favoritos de los paladares más exigentes de la ciudad.

PUERTA DE HIERRO  
Av. Royal Country No. 4650  
Torre Aura  
[www.lord70.mx](http://www.lord70.mx)  
Tel. 3611 1011





Entrevista por Alejandro Martínez Filizola  
y Maurice Collier de la Marliere

Destacando por ser uno de los destinos turísticos mexicanos con mayor afluencia en Texas, Houston ofrece cientos de atracciones que lo convierten en un punto ideal para realizar compras; visitar parques, universidades, restaurantes y museos; conocer los adelantos de salud en los centros médicos; y estar a la vanguardia con los negocios del futuro. Así lo aclara Jorge Franz, Vicepresidente Senior de Turismo de Houston, en una entrevista exclusiva para PLAYERS of life.



### ¿Qué diferencia a ésta de otras ciudades en Estados Unidos?

Se han desarrollado con mucha fuerza tres áreas principales: 1) lo referente a energía con más de tres mil 500 compañías, de las cuales 20 tienen sus *headquarters* aquí; 2) un centro médico con 54 instituciones; y 3) el sector aeroespacial, es decir la NASA, pues además se planea un puerto espacial que nos conectaría con Singapur en dos horas, por ejemplo. Por otro lado, el turismo también es un factor de gran importancia, y es algo en lo que queremos enfocarnos más con nuestra nueva campaña y *Visit Houston*, la oficina de turismo oficial.

### ¿Qué herramientas proporciona *Visit Houston* para ofrecer recomendaciones?

En [www.holahouston.com](http://www.holahouston.com) tenemos un calendario de eventos y todo lo necesario para que conozcan la oferta turística. Traba-

jamos también con agentes de viajes; y por supuesto nuestras redes sociales están enfocadas 100% a los mexicanos.

### ¿Qué novedades tienen preparadas para el Superbowl?

El NRG Stadium será la sede el Super Bowl 2017. Renovamos el centro con un nuevo hotel de mil habitaciones y más de dos mil en construcción, estas zonas se llamarán *The NFL Experience* y *Super Bowl Live*, y serán completamente gratis. Toda esto con una inversión de 2 billones de dólares para que el turista venga al centro de la ciudad.

### ¿Cómo se maneja el tema de inversión y capital?

Se mueve más por el sector privado, pero contamos con una cámara de comercio llamada Greater Houston Partnership que atrae mucho negocio y talento.

Además estamos apoyando en la atracción de asociaciones de doctores, ingenieros y otros profesionistas para que realicen sus congresos en Houston. Nosotros los ayudamos a conseguir hoteles, lugares para los eventos y actividades de transporte. Trabajamos de la mano con los organizadores de las conferencias.

### Millones de mexicanos visitan Houston...

Sí, la gran cantidad son del norte, yo diría que son más de un millón. Las tendencias han cambiado con los años, pues la gente está empezando a manejar de nuevo y usan transporte terrestre para llegar, la mayoría provienen del norte; mientras que solo 400 mil lo hacen por medio de avión, sobre todo de ciudades como Monterrey, Guadalajara y Ciudad de México.



JORGE FRANZ

#### DATOS RELEVANTES

1.1

millones de  
mexicanos  
viajan a Houston  
anualmente

Es la ciudad con  
mayor diversidad  
de EU, tiene una  
población

40%

latina (90% mexicana)

El impacto  
económico que deja  
el mexicano es de  
más de

600

mdd al año

Entre  
**octubre  
y mayo**  
son las mejores  
fechas para visitar la  
ciudad



# HOUSTON MULTICULTURAL

Desde increíbles atracciones y restaurantes de vanguardia, hasta los más interesantes sitios culturales, Houston guarda rincones llenos de dinamismo que te llevarán a disfrutar de las mejores vacaciones.

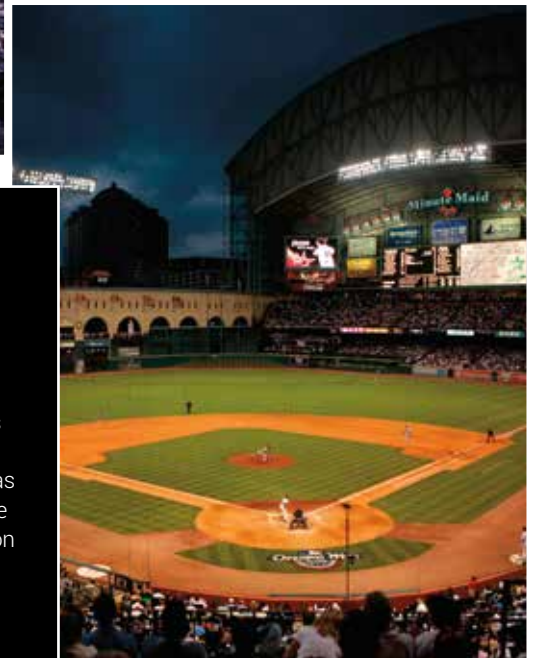


## PARA LOS AMANTES DEL DEPORTE

Las experiencias deportivas no se quedan atrás, pues este destino alberga cuatro recintos de alta tecnología en donde todo el año hay actividades: NRG Stadium, del equipo de fútbol americano Texans; Toyota Center, casa del equipo de la NBA, los Rockets; BBVA Compass Stadium, abierto en mayo del 2012 y donde se reúnen los fanáticos de Houston Dynamo; y el moderno Minute Maid Park, que ya ha sido sede de las Grandes Ligas y donde podrás ver jugar a los Astros.

## DIVERSIÓN A LA ORDEN

La intensa actividad económica de esta ciudad permite que día a día tenga nuevas ofertas de establecimientos como bares, clubes nocturnos o restaurantes. Son tan variadas las opciones que la cuarta ciudad más grande de Estados Unidos nos ofrece, que probablemente no sepas ni por dónde comenzar. Para ello, te hemos preparado una selección con aquellos lugares que no te puedes perder en este destino lleno de vitalidad.



## MEDICINA DE VANGUARDIA

Houston es reconocido además por ser sede del centro médico más grande del mundo: Texas Medical Center. Entre hospitales, escuelas y centros de investigación, suman 54 instituciones médicas con los más altos estándares de calidad, en donde se han realizado más cirugías de corazón que en cualquier otro lugar.





### RIVER OAKS DISTRICT

Los amantes de la moda encontrarán en este distrito una combinación de lujo y exclusividad que los dejará encantados. Con tiendas de las marcas más importantes como Dior, Tom Ford y Choparad, esta zona no tiene nada que pedirle a la Quinta Avenida de Nueva York, pues en sus más de 20 mil metros cuadrados de extensión también se encuentran modernos restaurantes y espacios de entretenimiento como iPic Theaters.



### THE GROVE

Ubicado en el parque Discovery Green, se caracteriza por un fascinante bar que parece flotar entre los árboles del parque. El menú de este enigmático sitio se compone principalmente de una gran variedad de carnes y frutos del mar. El ambiente del lugar es clásico, ideal para una tarde tranquila donde además de una deliciosa comida, también disfrutarás de una gran vista con jardines y robles.

### STEAK 48

La experiencia culinaria en este lugar satisface todos tus sentidos con su concepto "cocina honesta", que te permite ver a través de un cristal como los chefs preparan tus platillos. El menú de Steak 48 es perfecto para cualquier fanático de la carne, pues un maestro carnicero es el encargado de poner en tu mesa exquisitos bistecs cortados a mano y curados desde 28 días antes. Otra delicia que no te puedes perder es el *Beignet tree*, un postre que hace honor a su nombre al estar montado en un pequeño árbol: las hojas son masas fritas cubiertas de azúcar que puedes acompañar con chocolate o crema inglesa de vainilla. ¡Imperdible!



### CAFÉ ANNIE

Detrás de este establecimiento de ambiente informal y estilo club, está el reconocido chef fundador de la Southwestern Cuisine: Robert Del Grande. En 2009 decidió fundar este lugar donde reúne tres conceptos: BLVD Lounge, donde podrás disfrutar de *cocktails*; Bar Annie, un espacio inspirado en la original cafetería Annie de los años 80; y el restaurante RDG, perfecto para degustar cortes de primera calidad y una gran variedad de mariscos. Su versatilidad lo hace ideal para ser visitado en cualquier hora del día y experimentar con las creaciones de Del Grande.



VISITHOUSTON

HAY UN  
**HOUSTON**  
PARA TI

**THE MENIL  
COLLECTION  
ES PARA TI!**

DÉJATE EMOCIONAR POR 19 MUSEOS DEL DISTRITO DE HOUSTON QUE INCLUYEN MARAVILLOSAS COLECCIONES PRIVADAS, OBRAS DE ARTE, UNA IMPRESIONANTE EXPOSICIÓN PALEONTOOLÓGICA Y HASTA UN MUSEO PARA NIÑOS.

*Hola Houston*

[HOLAHOUSTON.COM](http://HOLAHOUSTON.COM)

#HOLAHOUSTON





### STATE OF GRACE

El talento de los chefs Ford Fry y Bobby Matos, y de la diseñadora Elizabeth Ingram, se combinan en este llamativo espacio de menú sureño inspirado en Houston y la Costa del Golfo. Callo de hacha, hushpuppies de langosta, alitas de pollo al estilo coreano y las carnitas de pavo, son algunas de las variedades que se han convertido en las favoritas de los comensales; pero tampoco puedes salir de ahí sin probar los *cocktailes* de la casa o su completa lista de vinos.

### THE KITCHEN AT DUNLAVY

El toque chic de nuestra lista de recomendaciones, un local de gran estética con enormes ventanales, un hermoso patio con vista al río Buffalo Bayou, y una colección de increíbles candelabros de cristal. En cuanto a la comida, los platillos tienen influencia del sur de California que podrás degustar solo en las mañanas y en las tardes, pues en la noche está reservado para eventos especiales.



## HOTELS PREMIUM @ HOUSTON

La ciudad de Houston ha sido un referente del turismo en Estados Unidos, especialmente para los mexicanos que hemos tenido la oportunidad de visitar y conocer las maravillas del sur del país más importante del mundo. Su hotelería ha destacado como un referente de lujo, ostentabilidad y buen gusto. Modernos complejos embellecen la ciudad combinando además la máxima calidad que permite a visitantes relajarse con comodidad y estilo.



### FOUR SEASONS HOTEL

Sus 20 pisos se imponen en el centro de la ciudad con habitaciones recién renovadas y un estilo que se adapta a todos los gustos. La elegancia urbana que caracteriza a este complejo se proyecta en todas sus esquinas con un ambiente sofisticado. No olvides visitar Quattro, su restaurante, en donde encontrarás bar, comedor y cuatro comedores privados.





# DESCUBRIENDO A MAMÁ

Conoce tu tipo de personalidad fitness y...

**OBTÉN BENEFICIOS EXCLUSIVOS**

1. Ingresa a: [www.vivo47.com/mom](http://www.vivo47.com/mom)
2. Contesta el test de personalidad
3. Acude a tu club VIVO 47 más cercano
4. Cambia tu certificado por increíbles regalos

Por ser una gran mamá;  
**¡Mereces consentirte!**

**Entrenar puede cambiar tu vida**

**vivo47**® FAMILY FITNESS CLUB

NACIONES UNIDAS  
☎ 3610-2200

CIUDADELA  
☎ 3631-3100

GOURMETERÍA  
☎ 1257-0017

VALLE REAL  
☎ 1371-4893

    
[www.vivo47.com](http://www.vivo47.com)



## Vive la experiencia Urban en Guadalajara

**K**rystal Urban es una propuesta pensada para las nuevas generaciones de viajeros de negocios que buscan bienestar, confort, dinamismo, tecnología y funcionalidad. Con 140 cómodas habitaciones y suites, ofrece todo lo que necesitas para descansar como lo mereces mientras visitas esta dinámica ciudad.

Su ubicación es ideal, a solo 30 minutos del Aeropuerto Internacional de Guadalajara, a cinco minutos de la Glorieta Minerva, frente a Centro Magno, en el que se denomina Corredor López Cotilla. Está en una zona que ofrece una excelente y variada experiencia gastronómica a sus visitantes.

Es el mejor lugar para cualquier tipo de reunión. Ofrece a sus huéspedes la última tecnología para realizar juntas o eventos sociales en sus tres salones con una capacidad máxima de hasta 150 personas. Su



centro de negocios está abierto las 24 horas, brindando eficiencia, comodidad y rapidez con un staff profesional capacitado para satisfacer todas sus necesidades. Además, cuenta con estacionamiento, restaurante con deliciosas opciones gastronómicas, bar con excelente ambiente y servicio a la habitación 24 horas.

Descarga su app **KRYSTAL HOTELS**, para que tengas a tu disposición servicios como: *check out express*, llamada de despertador, menú de almohadas, algún producto del mini bar, servicios de lavandería e incluso puedes consultar tu saldo al momento.

Para que cada visita sea una recompensa, inscríbete al programa **Krystal Rewards**, recibirás promociones y beneficios exclusivos. Guadalajara te espera y su lado más Urban te encantará.♥





# DISFRUTA UN NUEVO LOOK

**MICROINJERTO PARA RESTAURACIÓN DE CABELLERA, CEJA Y BARBA**

Agenda tu cita. Estrena una nueva cabellera y la barba que siempre soñaste con nuestra técnica de microinjerto 1x1.

**01800 377 3567 • [giovannibojanini.mx](http://giovannibojanini.mx)**

SSA 163300201A1674  
Eldy Villagomez Llanos Ced. Prof. 7876331



ESHRS<sup>®</sup>  
Sociedad Española de  
Trasplante de Cabello

CENTRO DERMATOLÓGICO  
**GIOVANNI  
BOJANINI**

A head full of possibilities

A photograph of a laboratory or pharmacy. The background is filled with shelves of small bottles, likely containing samples or reagents. On the right side, there is a large, complex piece of machinery, possibly a scale or a specialized instrument. The lighting is somewhat dim, creating a professional and focused atmosphere.

# CORALIA Y LETICIA RAMÍREZ FRUCHIER

Mujeres que aprendieron del apasionante mundo de la química y revolucionaron la manera de hacer negocios.

Entrevista por Elena Martínez / Fotografía por Moran Fotografía / Arte por Eduardo Torres

Innovación, desarrollo, pasión y gestión de un gran equipo de trabajo, es el conjunto de características con las que lideran estas cuatro mujeres empresarias: Ma. Guadalupe, Ma. Salud, Coralia y Leticia Ramírez Fruchier en Nordin, empresa farmacéutica y homeopática reconocida en Jalisco con 70 años de trayectoria. Han continuado con un crecimiento sostenido a nivel nacional y éxito debido a sus valores, el esfuerzo para mantener la calidad de sus productos, así como la visión que sus padres les transmitieron. Conoce la experiencia y desempeño de estas mujeres que hoy en día son un ejemplo a seguir para las emprendedoras.





**Más sobre Lic. Leticia Ramírez Fruchier**

En Nordin fue adjunta a la Dirección General y Directora de Recursos Humanos, además es Secretaria del Consejo de Administración. Estudió Psicología y es Presidenta de la Federación de Mujeres Profesionistas y de Negocios AC de Jalisco.

**Más sobre Dra. Coralia Ramírez Fruchier**

Directora de Planta en Laboratorios Nordin y Tesorera del Consejo de Administración. Estudió Medicina y una especialidad en Dermatología, homeópata, así como dos años de Psicoterapia Corporal y conocimientos en Administración de Hospitales, además cuenta con un diplomado en Medicina del Trabajo. Fue Presidenta de la Asociación Farmacéutica Mexicana de Occidente.



### ¿Cuál fue el legado de los fundadores de Nordin a las siguientes generaciones?

Nuestros padres, J David Ramírez Jiménez y Bertha Magdalena Fruchier Michel, nos enseñaron el amor y la pasión por el trabajo, honestidad, responsabilidad, disciplina, respeto y agradecimiento a nuestros colaboradores, todos somos una gran familia.

### ¿Cómo ha evolucionado la empresa a lo largo de su trayectoria?

Hemos innovado y desarrollado medicamentos y productos, construimos una nueva planta con los estándares de calidad establecidos. Además realizamos dirección y planeación estratégica, implementando la política y el sistema de gestión de la calidad.

### ¿Qué ofrece Nordin a sus clientes para el cuidado y prevención de la salud?

Durante 70 años Nordin ha ofrecido calidad y servicio a sus clientes, constantemente estamos desarrollando nuevos productos en nuestras diferentes líneas como alopatía, herbolaria, homeopatía, dermatología y cosmetología. Asimismo, iniciamos con la gama de dispositivos médicos.

Lo que nos distingue son nuestros valores, somos una empresa familiar que toma mucho en cuenta el área de recursos humanos y a nuestros clientes.

### En cuanto a innovación, ¿qué es lo que ha impulsado la compañía?

Hemos innovado en procesos, productos y medicamentos, así como adquirido maquinaria italiana y alemana. En 1997 sacamos al mercado nuestra línea homeopática con geles y cremas, algo nuevo porque en ese entonces no se hacían análisis en homeopatía y comenzamos con uno en el laboratorio de control de calidad. Fuimos los primeros en lanzar medicamentos homeopáticos totalmente analizados.

Para nosotros la calidad es la satisfacción del cliente, por eso contamos con productos y medicamentos eficaces, seguros y a precios accesibles al mercado, proporcionándoles lo mejor para su salud.

### Con 70 años de historia, ¿en qué áreas han invertido para mantener un alto nivel en los estándares de calidad?

En todas y cada una, implementando nuestro sistema de gestión de calidad. Invertimos tanto en capacitaciones constantes a todos nuestros colaboradores, como en las distintas áreas de la empresa, en las instalaciones, maquinaria, controles de calidad, en un sinfín de aspectos.

### Como empresa socialmente responsable, ¿qué tipo de iniciativa han generado?

Apoyamos a varias instituciones de Guadalajara y Zapopan, la empresa proporciona educación continua a los trabajadores, brindando becas para distintos estudios.

Llevamos a cabo todas las regulaciones que nos exigen las instituciones gubernamentales, como recabar los medicamentos caducos y destruirlos conforme a la ley; y ser una empresa limpia, transferir los desechos a un centro de acopio para su posterior manejo sin afectar el medio ambiente; entre otros aspectos.

### ¿Cuáles han sido las experiencias más significativas que han vivido en esta trayectoria?

El enorme trabajo que se tiene que realizar para mantener el estándar de calidad de nuestros productos ha sido un gran reto, así como estar innovando y lograr que después de 70 años los clientes sigan confiando en nosotros. Es muy significativo poder hacer medicamentos de excelencia y nos ha costado mucho implementar los sistemas de gestión de calidad, ya que la industria farmacéutica es de las más reguladas.





### **¿Tienen algún plan de expansión internacional?**

Sí, próximamente exportaremos nuestros productos a Centro y Sudamérica.

### **Sra. Coralia Ramírez, ¿cuál es su experiencia como Directora de planta estos 26 años?**

Ha sido muy satisfactorio, pero por otra parte ha sido muy estresante por la exigencia de los estándares que se manejan en una empresa farmacéutica confiable como Nordin. Las regulaciones de las dependencias gubernamentales cada día son más estrictas y se requiere un gran esfuerzo para su cumplimiento. A la vez estoy muy contenta con los resultados de mi trabajo en el desarrollo de productos; próximamente sacaremos un bicarbonato, un antiácido y continuaremos con las cremas corporales.

### **Sra. Leticia Ramírez, como Directora de Recursos Humanos, ¿cuál fue la filosofía que le transmitió a su equipo de trabajo para fortalecerlo?**

Lo primero que siempre quise compartir es que los límites solo existen en nuestras mentes, en Nordin los trabajadores son uno más en la familia. Me fue sencillo ser Directora de Recursos Humanos, ya que desde pequeña trabajé aquí, crecimos junto con el equipo y como hermanas hemos buscado ser ejemplo de congruencia, así a la par formamos un equipo de primer nivel. Creo que todo lo que hagamos con gusto y pasión

se puede transformar en una actividad que te llene y te haga feliz, eso se transmite a los demás.

### **Como Presidenta de la Federación de Mujeres Profesionistas y de Negocios, ¿cuáles son las actividades que ha ejecutado en Jalisco?**

Ya son ocho meses de labor y no hemos parado ni un día, estamos proyectando e impulsando a mujeres de todas las edades para que puedan realizar lo que no pudieron hacer por su rol; es decir, si eran madres o profesionistas, que generen ese equilibrio para aprovechar las oportunidades de trabajo. Queremos demostrar en el Estado todo lo que la mujer es capaz de hacer; que sepan que sí se puede. Buscamos espacios reales para las profesionistas, por lo que también sumamos voluntades y capacidades con el CCIJ y con las emprendedoras del Tec de Monterrey.

### **¿Cuáles son los logros más representativos que ha alcanzado?**

El diplomado de Alta Dirección en el cual nos vamos a graduar 25 mujeres y un convenio que firmamos con el Municipio de Zapopan. Por otro lado, con el Secretario de Desarrollo Rural estamos viendo un panorama fructífero para Tomatlán, el próximo año nos traeremos al Congreso Nacional de Mujeres Profesionistas y de Negocios en Jalisco, al cual vienen de 25 diferentes Estados.



## EN BREVE:

Presencia  
**En toda la República Mexicana**

Línea de productos  
**Alopática, Dermatológica, Homeopática, Herbolaria y Cosmetológica**

Productos estrella  
**Agin, Nordinet, Dual's Nordin, Cicacdin**

Reconocimientos  
**Mercurio Empresarial de la Cámara de Comercio, Premio Pedro Sarquís Merrewe, Premio de UAG, etc.**

Certificaciones  
**Buenas Prácticas de Fabricación otorgada por COFEPRIS**

Último libro leído  
Coralia:  
***Una nueva tierra* de Eckhart Tolle**  
Leticia:  
***Vayamos adelante* de Sheryl Sandberg**





Salón Internacional  
**Alta Relojería**  
México 2016

18 al 20 de Octubre, 2016  
The St. Regis Mexico City  
[www.salonaltarelojeria.com](http://www.salonaltarelojeria.com)

# SIAR

## 2016



EVENTO PRIVADO, ACCESO SÓLO CON INVITACIÓN  
Salón Internacional Alta Relojería México se reserva el derecho de cambiar las fechas, locación y condiciones antes mencionadas sin necesidad de previo aviso. "SIAR" y "Salón Internacional Alta Relojería" son marcas registradas de SIAR, Salón Internacional Alta Relojería, S.A. de C.V.



# PINK RIB- BON

## Creatividad al beneficio de la salud

Como cada año, octubre se viste de rosa, se acompaña del sonido de historias conmovedoras y se inspira en testimonios de lucha incansable y corazones llenos de fuerza y ganas de vivir. Durante todo el mes, es común encontrar a personas portando un pequeño listón rosa apoyando la lucha contra una enfermedad que a nivel mundial se lleva la vida de una mujer cada minuto.

### El origen del listón rosa

La cinta, como un símbolo de apoyo, fue usado por primera vez en el siglo XIX, cuando las esposas de los hombres del ejército portaban listones amarillos en señal de su devoción y fidelidad. De esta manera, dicho elemento empezó a cobrar un significado especial, lo que provocó que once años después surgieran los lazos rojos para mostrar apoyo a la lucha contra el SIDA a nivel mundial.

Fue en 1991 cuando el rosa hizo su aparición. La Susan G. Komen Breast Cancer Foundation empezó a utilizarlo como el color estandarte de la causa, brindando viseras en este tono a las sobrevivientes de la enfermedad que corrían en su competencia *Race for the Cure*. Pero el gran salto surgió un año después con la colaboración de una marca y un medio de comunicación. *Self Magazine* había trabajado con Estee Lauder desde un año antes, y buscando la opción perfecta para su portada de octubre, pensaron en distribuir cintas de sensibilización en todo el país. Más de 1.5 millones fueron entregadas en sus aparadores, y desde entonces este símbolo se ha mantenido vinculado a la conciencia del cáncer de mama. ▼

Desde 1988, la Organización Mundial de la Salud estableció el 19 de octubre como el Día Mundial contra el Cáncer de Mama; y desde entonces, diversas fundaciones, instituciones privadas y activistas empacaron sus ingeniosas armas y se sumaron a la lucha mediante fuertes campañas de concientización. Te invitamos a asombrarte con los esfuerzos creativos de estas estrategias de comunicación.





» \* «  
*The Butchery*  
Prime Rib House  
» \* «



AV. MÉXICO 2929  
COL. VALLARTA NORTE  
3615-9999 y 333-129-7420

◆ — RESERVACIONES — ◆







# ESTÉE LAUDER COMPANYY

Actuar juntos para vencer el cáncer de mama

La compañía norteamericana anunció el nuevo tema de su campaña de concienciación sobre el cáncer de mama: "Actuar juntos para vencer al cáncer de mama" que servirá para trasladar la atención del público a este problema a través de la educación e investigación médica, buscando avanzar un poco más la lucha por erradicar esta enfermedad de nuestras vidas.

Durante las dos últimas dos décadas, y gracias a esta campaña, se han recaudado más de 58 millones de dólares para financiar la investigación, la educación y los servicios médicos en todo el mundo; con ellos se han podido cubrir 185 proyectos de investigación de The Breast Cancer Research Foundation®, fundación creada en 1993 por Evelyn H. Lauder. El año pasado la Campaña de Concienciación sobre el Cáncer de Mama se comprometió a recaudar seis millones de dólares para esta causa.



## ELIZABETH HURLEY

EMBAJADORA DE LA CAMPAÑA

La reconocida modelo de Estée Lauder es la Embajadora Internacional de la campaña desde el 1995, adoptando la pasión de Evelyn H. Lauder por el tema. "Este año, alentaré a mujeres y hombres de todo el mundo para mostrar cómo cada una de nuestras acciones puede tener un impacto en la lucha contra la enfermedad. Hoy perseveramos con la misma dedicación y el mismo compromiso que tenía Evelyn".



**Campaña:**

Take action together to defeat breast cancer

**Medios:**

Impresos, espectaculares, televisión, digital, redes sociales

**Compromiso de recaudación 2015:**

6 mdd

**Fundación:**

The Breast Cancer Research Foundation

[www.bcacampaign.com](http://www.bcacampaign.com)

BCACampaign

bcacampaign

bcacampaign

BCACampaign



# TU MARCA PERSONAL

KRYSTAL URBAN GUADALAJARA

CANCÚN CD. JUÁREZ AEROPUERTO CDMX

KRYSTAL  
URBANHOTELS

*¡La expresión de tu mundo!*

01 800 579 7825 (KRYSTAL) | 01 (55) 5261 4555  
reservaciones.kugdl@krystal-hotels.com

W3.KRYSTALURBAN-HOTELS.COM



Santa Fe  
grupo hotelero



# CARESTREAM HEALTH

Conocer es Clave

Conocer es Clave México es un movimiento de Carestream Health que difunde información y promueve la prevención del cáncer de mama por medio del autoexamen y realización periódica de la mamografía.

El objetivo es generar conciencia sobre la autoexploración para la detección oportuna, difundir, sensibilizar e informar a las mujeres y a sus familias sobre la enfermedad.

Se hacen donativos de mamografías en diferentes entidades de la República con el objetivo de acercar a las mujeres a este tipo de estudios y crear conciencia sobre la importancia de hacer revisiones periódicas.



## MÁS DE CARESTREAM

Es una de las empresas más importantes a nivel mundial en el sector salud, con más de 100 años de experiencia en el área de soluciones para imagenología. Está dedicada al desarrollo y fabricación de alternativas médicas para captura, visualización y administración de imágenes de Rayos X.

Comenzó como una línea de negocios de Eastman Kodak Company y trae consigo más de mil patentes de imagen digital y película, así como de soluciones para tecnología de la información en sector salud.



**Campaña:**  
Conocer es Clave

**Presencia:**  
La iniciativa ha sido replicada en varios países de Latinoamérica por medio de Carestream, y ha permitido una óptima interacción con las mujeres.

**Estrategias:**  
Se desarrollan dinámicas como concursos originales para otorgar mamografías y otro tipo de incentivos, generándose una importante aceptación en México, donde se sigue cultivando la labor informativa y preventiva.

www.carestream.mx  
Conocer es Clave México



IT'S NOT  
A JOB,  
IT'S A  
**MISSION.**

**PILOT**  
de MEXICO



## SERVICIOS DE CADENA DE SUMINISTRO IMPORTACIÓN Y EXPORTACIÓN



**AÉREO**



**TERRESTRE**

- FTL
- LTL
- PROYECTOS ESPECIALES



**MARÍTIMO**

- FCL
- LCL
- PROYECTOS ESPECIALES



**ALMACENAJE**

- VMI
- FISCAL
- NACIONAL
- VALORES AGREGADOS



**DISTRIBUCIÓN NACIONAL**

### CONTACTO

TORRE SKALIA 7TH FLOOR SUITE 745  
AV. EMPRESARIOS #135 ZAPOPAN, JAL 45116



+52 33 80000695



[gdl@pilotdelivers.com](mailto:gdl@pilotdelivers.com)



# LECHERA GUADALAJARA SELLO ROJO

Campaña rosa

Sello Rojo se enorgullece de sumarse a la lucha contra el cáncer de mama por segundo año consecutivo. La empresa está consciente de la gravedad de este padecimiento que día a día llega a etapas avanzadas y situaciones complicadas por los altos costos en los tratamientos y los efectos secundarios que causan en el ánimo y calidad de vida de las mujeres que lo enfrentan.

Bajo esta idea, el primer año lograron apoyar con la realización de más de ocho mil 112 procedimientos de mamografías y ultrasonidos, generando un donativo de más un millón 900 mil pesos.

Durante este año, Sello Rojo donará hasta 30 centavos de la compra de productos de leche light, leche light deslactosada, leche 0% grasa y 0% grasa deslactosada. El objetivo es llegar a un acumulado de más de dos millones de pesos para el Instituto Jalisciense de Cancerología.



## MÁS DETALLES DE LA CAMPAÑA

Con una inversión de más de un millón 500 mil pesos, contempla llegar a todo el Estado de Jalisco. Se apoyará en diversos medios de comunicación como radio, televisión, prensa, espectaculares y más de 80 mil dípticos que incluyen información de prevención y datos sobre instituciones de atención.

Con el donativo de más de dos millones de pesos que Sello Rojo brindará al Instituto Jalisciense de Cancerología, se tiene contemplado adquirir un microscopio para reconstrucción mamaria y fijadores de mama para radioterapia.



**Campaña:**

Campaña rosa

**Slogan:**

Por qué juntos lograremos vencer el cáncer de mama

**Medios:**

Radio, televisión, prensa, espectaculares y más de 80 mil dípticos

**Inversión:**

1, 500,000 pesos

**Donativo:**

2, 000, 000 pesos

**Beneficiado:**

Instituto Jalisciense de Cancerología

[www.sellorojo.com.mx](http://www.sellorojo.com.mx)

sellorojo



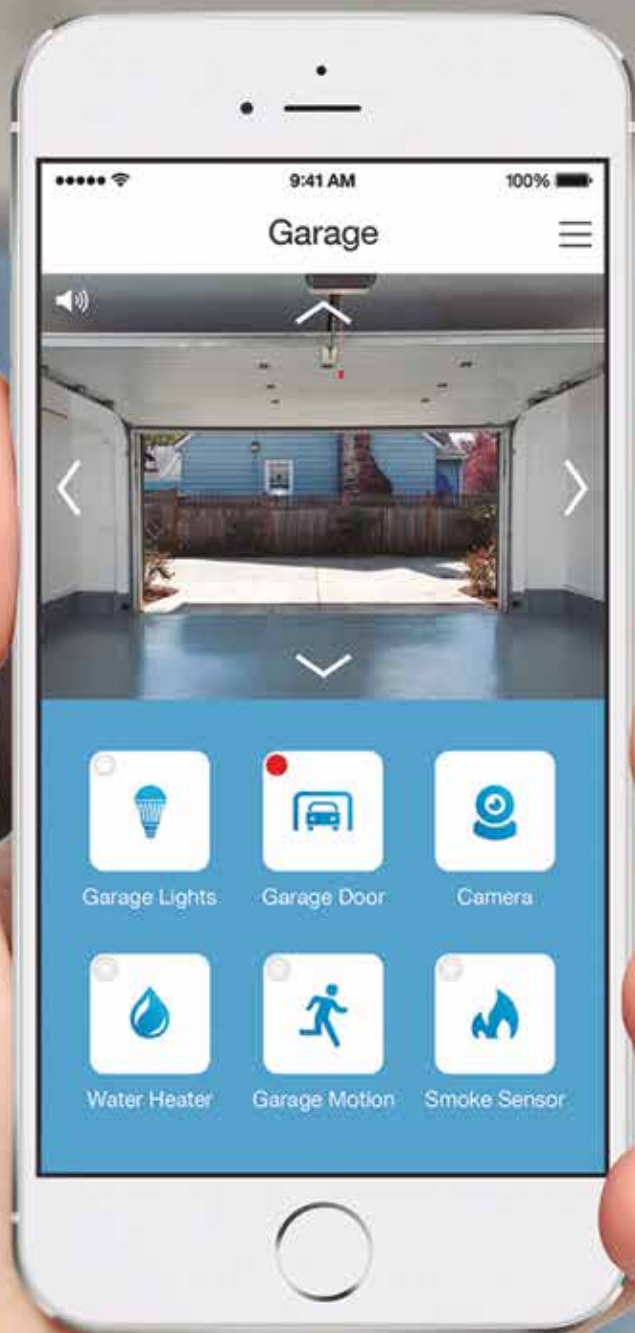
# HOUSYNC


smart life



## TU CASA INTELIGENTE

Contacta a tu  
asesor HOUSYNC  
y empieza hoy  
a transformar tu casa



 /housyncgdl/  
info@housync.com.mx

www.housync.com.mx

Tel: 38171290  
Av. Americas 1616-PB

# EL GRAN FABRICANTE ¿SOBRE RUEDAS?

POR VÍCTOR BLANKENSE

¿Nuestro país sigue siendo un mercado potencial para la industria automotriz?, considerando que ésta se ha visto afectada por situaciones internas y externas. Al día de hoy, es el segundo sector de mayor importancia para la economía nacional, además es un factor primario para la modernización y globalización de México.

La industria enfrenta una crisis a la que parece que el país no responde de forma adecuada y oportuna, principalmente frente a la globalización que los últimos años ha provocado el crecimiento de la economía internacional. Si el Gobierno Federal y la institución privada no planean una estrategia de captación de inversiones extranjeras, dejaremos pasar oportunidades como país fabricante

calificado, sencillamente seremos observadores internacionales del fenómeno económico mundial.

El Centro de Estudios de las Finanzas Públicas (CEFP) de la Cámara de Diputados consideró que nuevas inversiones en el país podrían amortiguar los efectos negativos que pudieran limitar la expansión del sector automotriz para 2016, como la latente desaceleración de la economía mundial y la incertidumbre financiera. El comportamiento del sector para este año dependerá en gran medida del precio del dólar, aunque también serán relevantes variables como el poder adquisitivo, la confianza del consumidor y el índice complementario de posibilidad de compra de un automóvil.

## ¿HACIA DÓNDE NOS DIRIGIMOS?

Lo especialistas en economía del sector privado (consultados por el Banco de México en su encuesta de agosto 2016) han indicado una expectativa de crecimiento anual del PIB de 2.16% para 2016 y 2.52% para 2017, inferior a la anunciada al inicio del año de 2.69% y 3.18 respectivamente. Mientras que se espera una inflación general de 3.13% para 2016 y 3.42% para 2017.

## ¿CUÁNTO SE VENDE EN MÉXICO?

La venta nacional de vehículos ligeros registró los mejores niveles históricos a mediados del 2016. Durante agosto se vendieron 134 mil 43 unidades, 19.6% más que las vendidas el mismo periodo del año pasado. Con esto suman 987 mil 663 vehículos comercializados de enero a agosto de este año, cifra 18.5% superior a la registrada durante esos meses en el 2015. La venta en el mercado mexicano durante el periodo primer semestre de 2016 se integró por 44% de vehículos producidos en nuestro país y 56% de origen extranjero.

## ¿A DÓNDE EXPORTAMOS?

RANKING		PAÍS	ENERO-AGOSTO		PARTICIPACIÓN 2016 PORCENTUAL	VARIACIÓN PORCENTUAL	
2015	2016		2015	2016			
1	1	EU	1,323,034	1,382,162	76.1 %	4.5 %	59,128
2	2	Canadá	206,411	172,724	9.5 %	-16.3 %	-33,687
3	3	Alemania	69,096	59,522	3.3 %	-13.9 %	-9,574
4	4	Brasil	48,688	29,693	1.6 %	-39.0 %	-18,995
5	5	Colombia	37,932	28,452	1.6 %	-25.0 %	-9,480
7	6	Argentina	29,583	26,503	1.5 %	-10.4 %	-3,080
8	7	Chile	10,164	12,788	0.7 %	25.8 %	2,624
6	8	China	31,977	9,277	0.5 %	-71.0 %	-22,700
10	9	Perú	8,426	5,964	0.3 %	-29.2 %	-2,462
20	10	Puerto Rico	3,106	5,662	0.3 %	82.3 %	2,556
		Otros países	98,220	82,819	4.6 %	-15.7 %	-15,401
		<b>Total exportado</b>	<b>1,866,637</b>	<b>1,815,566</b>	<b>100.00 %</b>	<b>-2.7 %</b>	<b>-51,071</b>

## F U E N T E S

CÁMARA DE DIPUTADOS LXIII LEGISLATURA. CENTRO DE ESTUDIOS DE LAS FINANZAS PÚBLICAS. Boletín No. 0783. Continuará en 2016 crecimiento de la industria automotriz de México: CEFP. ASOCIACIÓN MEXICANA DE LA INDUSTRIA AUTOMOTRIZ AC. Cifras de agosto y acumulado 2016.





¿Te pagan luego?  
**Nosotros  
luego, luego.**

**UNIFIN | Factoring®**

Convierte tus cuentas por cobrar  
en liquidez inmediata

Leasing • Factoring • Credit • Insurance

**UNIFIN®**

(33) 5980 2214

[unifin.com.mx](http://unifin.com.mx)





## SERVICIOS

VENTA DE UNIDADES NUEVAS

VENTA DE UNIDADES SEMINUEVAS

TALLER DE SERVICIO

TALLER DE HOJALATERÍA Y PINTURA

# STAR PATRIA

Mercedes-Benz

**S**tar Patria inició operaciones el 20 de noviembre de 2007, a partir de esa fecha ha sido condecorada con numerosos reconocimientos por parte de Mercedes-Benz a nivel nacional, haciéndola acreedora al premio Silverfield que se otorga al mejor distribuidor por cinco años consecutivos. También es líder en ventas de autos AMG, ventas smart, innovación en el servicio y de otras características que la distinguen en el ramo.

Cuenta con instalaciones y tecnología avanzada para prestar servicio y reparación de los vehículos Mercedes-Benz. Gracias al gran esfuerzo y reconocimiento de la planta, ya cuenta con dos agencias de última generación y en las mejores ubicaciones de la ciudad: Av. Patria (junto a Andares) y Plaza Galerías.



**"Llevamos 5 años ganando el premio al Mejor Distribuidor de México de los 7 que lleva este reconocimiento, destacándonos por nuestros autos exclusivos AMG y el extraordinario servicio que le brindamos a nuestros clientes"**  
Carlos Gudiño Lever  
Gerente General

Tablero Digital con pantalla de 12"



**STAR PATRIA**  
Distribuidor Autorizado Mercedes-Benz y smart

Mercedes-Benz Galerías:  
Rafael Sanzio 5455-A  
(33) 2001-7777

Mercedes-Benz Patria:  
Patria 1756-A  
(33) 648-0150  
www.starpatría.com.mx  
kgudino@starpatría.com.mx  
MBStarPatria  
mb\_starpatría  
mbstarpatría





## Lo bueno llega para los que no esperan.

Nuevo Clase C 2017. Adelántate a todos.

Mercedes FLEXIBILITY

DESDE: **\$4,499 pesos mensuales**  
**35% de enganche<sup>1</sup>**

AL FINAL: **Renuévalo, devuélvelo o quédatelo**

### Mercedes-Benz

The best or nothing.



01 800 0024 365 (1) Sujeto a previa aprobación de crédito. Aplica para C 180 CGI 2017. Programa de financiamiento Flexibility C Promocional 2017 a través de Daimler Financiamiento México, S. de R.L. de C.V. Vigencia al 30 de septiembre de 2016. CAT con fines informativos y de comparación 10.94% sin IVA. Comisión por apertura sobre monto a financiar de 2.5% más IVA del monto a financiar. Crédito calculado con la aseguradora GNP. Cobertura amplia con deducible al 5% para daños materiales y 10% para robo total, para circular en la Ciudad de México. El seguro de vida está cotizado con la aseguradora Zurich Vida. Costo sujeto a cambios de acuerdo a edades de aceptación. Sujeto a disponibilidad de vehículos y válida bajo existencias. Daimler Financiamiento México, S. de R.L. de C.V., se reserva el derecho a modificar o cancelar los planes, bases, precios estimados y demás premisas consideradas para este esquema de financiamiento, sin previo aviso y en cualquier momento. Para cotizaciones específicas, consulta a tu distribuidor Mercedes-Benz autorizado. La fotografía que aquí aparece es ilustrativa y puede ser modificada sin previo aviso. "Mercedes-Benz" es una marca de Daimler.

**STAR PATRIA**  
Distribuidor Autorizado Mercedes-Benz y smart

Mercedes-Benz Galerías  
Rafael Sanzio 5455-A  
Tel. (33) 2001 7777

Mercedes-Benz Patria  
Patria 1756 A  
Tel. (33) 3648 0150



# BMW NAOSA

## Servicio y calidad

**E**stán comprometidos con el servicio al cliente, son líderes en satisfacción, ventas y servicio. Los distingue su enfoque en la atención inmediata, personalizada y orientada al servicio.

BMW Naosa cumple cinco años y durante este tiempo ha logrado mantenerse en la preferencia de los clientes premium, no solo por el producto que venden, sino por el valor que cada integrante aporta en el día a día. Es un distribuidor dinámico, ágil y de acciones inmediatas, esto hace que sus clientes se encuentren totalmente satisfechos.

En este tiempo obtuvieron la concesión para la distribución de los vehículos eléctricos BMW i. Además, para principios del 2017, BMW Naosa extenderá su nueva casa, porque así lo merecen los clientes. La agencia contará con las marcas BMW, MINI y BMW i. Muy pronto conocerán avances del proyecto, sin duda el compromiso de los accionistas y los colaboradores es superar las expectativas.



**"En BMW Naosa  
queremos clientes  
completamente sa-  
tisfechos"**



NAOSA

## SERVICIOS

VENTAS DE AUTOS NUEVOS  
Y SEMINUEVOS

SERVICIO POST-VENTA  
(TALLER)

VENTAS DE REFACCIONES

ARTÍCULOS LIFESTYLE

Cabe resaltar que nuestros logros no serían posible sin el esfuerzo de los colaboradores de BMW Naosa, ya que ellos viven y sienten nuestros slogan: "creemos en el valor de cada persona"

Av. Patria 120  
☎ (33) 3777-1212  
🌐 [www.bmwnaosa.com](http://www.bmwnaosa.com)  
✉ [contacto@bmwnaosa.com](mailto:contacto@bmwnaosa.com)  
📱 BMW Naosa



BMW

www.bmw.com.mx



El placer de conducir



# OLVÍDATE DE LAS MENSUALIDADES Y PAGA SÓLO LA MITAD CON SELECT 50/50.

Estrena un **BMW Serie 1** desde **\$203,500\*** pesos y no pagues más durante 18 meses.  
Al finalizar el contrato elige sobre las siguientes opciones:



CAMBIARLO POR UNO  
NUEVO



REFINANCIARLO



LIQUIDARLO

## Naosa

Av. Patria #120  
Col. Real Vallarta  
C.P. 45020  
Zapopan, Jal.  
Tel: (01-33) 37.77.12.12

**3** Años  
Mantenimiento Total BMW.  
Garantía.

**CAT PROMEDIO 1.5% Sin IVA.** Calculado al 05 de mayo de 2016. Para fines informativos y de comparación. Aplica a BMW Serie 1, año modelo 2016.  
\*Enganche de referencia para Serie 1 modelo 120iA 3 Puertas Automático Modelo 2016. Válido con 50% de enganche, plazo a 18 meses y pago del seguro de contado. Pago inicial no incluye comisión por apertura, ni seguro. Para mayores informes de comisiones, contrataciones y beneficios del producto, consultar: [bmwfs.com.mx](http://bmwfs.com.mx). Producto emitido por BMW FINANCIAL SERVICES DE MEXICO, S.A. de C.V. SOFOM. E.N.R., que para su constitución y operación con tal carácter no requiere autorización de la SHCP ni supervisión de la CNBV. Sujeto a aprobación de crédito. Vigencia al 31 de julio de 2016. Mantenimiento Total BMW con una combinación de 3 años ó 60,000 kms, lo que suceda primero. Para más información, términos y condiciones, consultar [www.bmw.com.mx/mantenimientototalbmw](http://www.bmw.com.mx/mantenimientototalbmw). Aplican restricciones. La marca BMW y sus logotipos son marcas registradas de BMW AG y se encuentran licenciadas a favor de BMW de México, S.A. de C.V. **Imágenes únicamente ilustrativas. Verifica con tu Distribuidor Autorizado los equipamientos disponibles.**



## SERVICIOS

COMERCIALIZACIÓN DE  
AUTOS ACURA NUEVOS

COMERCIALIZACIÓN DE  
AUTOS SEMINUEVOS  
PREMIUM

TALLER DE MANTENIMIENTO  
ESPECIALIZADO

VENTA DE  
REFACCIONES, ACCESORIOS  
Y BOUTIQUE

TALLER DE LAMINADO  
Y PINTURA DE GRUPO  
VANGUARDIA

VANRENTA: ARRENDADORA  
ESPECIALIZADA EN LAS  
MARCAS DE GRUPO  
VANGUARDIA

# ACURA GUADALAJARA

## Vive la experiencia vanguardia

**F**orma parte de Grupo Vanguardia, un conjunto automotriz con más de 60 años de experiencia, y dirigido por el Lic. Ignacio Robles, un hombre visionario y de gran calidad humana.

En la historia del programa, es el único grupo del sector automotriz reconocido en el Estado de Jalisco. Asimismo fue nombrada como una de “Las Mejores Empresas Mexicanas”, mención otorgada a las compañías del país que se destacan por sus buenas prácticas en cuanto a atención a clientes, procesos de negocio y resultados financieros.



**Gerente General**  
Sergio González Guerra



Av. Patria 1648, Santa Isabel  
Zapopan, Jal. 45110  
☎ 01-33-3344-5858  
✉ mercadotecnia@acuragd.com  
🌐 www.acuraguadalajara.com.mx  
📘 Acura GDL  
📷 acura\_gdl





"CENTRO COMERCIAL SUEÑOS" ZAPOPAN, JALISCO

**INVERTI**   
CONSULTORÍA · GESTIÓN · REAL ESTATE

[info@inverti.com.mx](mailto:info@inverti.com.mx)  
[www.inverti.com.mx](http://www.inverti.com.mx)

COMERCIALIZACIÓN DE  
PROYECTOS DE  
OFICINAS  
CORPORATIVAS,  
CENTROS COMERCIALES  
Y DE USOS MIXTOS



"TORRE HELIX", GUADALAJARA, JALISCO



"TORRE CREATIVA",  
GUADALAJARA, JALISCO





# DALTON TOYOTA

## Servicio y calidad

**U**n referente local, ofrece autos de la prestigiada marca nipona, con presencia en la ciudad de Guadalajara y San Luis Potosí. Fue el primer distribuidor Toyota de México de los 68 concesionarios que hay en la actualidad.

Con pasión y afabilidad, Dalton nació en 1945, bajo su estandarte y motor de desarrollo implícito en el slogan corporativo: "Pasión por ti". Ha sido calificada por prestigias empresas como AAA en Standard & Poor's, debido a la emisión de certificados bursátiles fiduciarios por 500 mdd y condecorados por Toyota Financial Services de México por la colocación de más de 250 mdd en créditos.

**"El equipo de Dalton Toyota, está enfocado bajo un solo objetivo: disfrutar nuestro trabajo. Estamos convencidos de que un grupo con actitud positiva y pasión puede obtener resultados extraordinarios, convirtiéndose en la mejor agencia del país".**  
Emilio Huber Díaz  
Gerente Dalton Toyota Patria  
Beatrice Torres Batista  
Gerente Dalton Toyota López Mateos



**DALTON TOYOTA LÓPEZ MATEOS**  
Av. López Mateos 3780 a dos cuadras de Plaza del Sol  
☎ (33) 3884 - 6060

**DALTON TOYOTA PATRIA**  
Av. Vallarta 5000 esq. Av. Patria  
☎ (33) 3003 - 5000  
🌐 [www.daltontoyota.com.mx](http://www.daltontoyota.com.mx)  
✉ [cadtoyota@dalton.com.mx](mailto:cadtoyota@dalton.com.mx)  
📘 Dalton Toyota Gdl  
📱 @ToyotaDalton  
🌐 Dalton.toyota

## SERVICIOS

### MANTENIMIENTO

- Servicios exprés: tu vehículo listo en una hora sin lavar o en hora y media ya lavado.
- A domicilio: Para mantenimiento, tú no sales de casa, un asesor va por tu vehículo y lo regresa. Para refacciones, te hacen llegar las autopartes que requieras. Para asistencia, evaluadores que acuden a tu auxilio en el lugar que te encuentres y sin costo.

### VENTA DE ACCESORIOS ORIGINALES Y GENÉRICOS

### SERVICIO DE TAXI EJECUTIVO DE CORTESÍA

### BODY SHOP

- Detallado: laminado y pintura

### DALTON EFECTIVO SEGURO

Arrendamiento puro, 100% deducible tu coche

### EXTIENDE TU PROTECCIÓN

- Siete años de garantía
- Mano de obra calificada
- Mejor valor de reventa



# Louvers, fachadas ventiladas, pergolados, filtros solares, toldos, mosquiteros, persianas europeas...



Simpleyfácil, siempre a la vanguardia en todo tipo de cerramientos para la construcción, comprometidos con el desarrollo e implementación de nuevos sistemas que agreguen valor, calidad y confort a su espacio.



(33) 1204-3100  
[www.simpleyfacil.com](http://www.simpleyfacil.com)



# Manufactura

## Lean on us

Por **Luis Ortiz**  
Managing Partner en London Consulting Group  
luis.ortiz@londoncg.com

Las empresas manufactureras enfrentan el reto de verificar constantemente sus procesos para asegurar la eficiencia de operaciones, optimizar costos, asegurar la calidad del producto y alcanzar la excelencia en servicio.

En estos esfuerzos de mejora continua y con el objetivo de incrementar la productividad, London Consulting apoya a sus clientes en la sincronización de operaciones de la planta.

Identificamos y corregimos los factores de riesgo, como no contar con una planificación alineada a la demanda y compras de materia prima, la posible subutilización de maquinaria o sobreproducción, falta de definición de cantidad adecuada de recurso humano, inadecuado control de piso, falta de planificación en mantenimiento y descontrol en el aseguramiento de la calidad, entre otros factores.

### TESTIMONIO

"Algunos de los resultados obtenidos son: incremento en la productividad de la planta en 20%, disminución del porcentaje de composturas en un 59%, y mejora en la calidad de 51% a través de un eficiente control de cada una de las áreas productivas: corte, costura, inspección, acabado y bordado"

Badis Kouidrat  
Gerente General en Devanlay Lacoste (Perú), ROI 3.5 a 1



### PLANIFICACIÓN DE LA PRODUCCIÓN

#### Solución

- Método de cálculo de pronóstico y determinación de los tiempos estándar de producción
- Cálculo y diseño de herramientas para generar el plan de producción
- Árbol de decisión para secuencia óptima
- Plan maestro para redistribuir las cargas de trabajo
- Mecanismos de coordinación efectiva entre las áreas involucradas en la operación
- Diseño del día típico del planificador de producción

#### Beneficio

- Optimización del uso de máquinas
- Visibilidad del cumplimiento al nivel de servicio dado a los clientes
- Plan y programa de producción alineado a inventarios de materia prima
- Optimización de plantilla, ajustándose a la estacionalidad de la demanda
- Mejora en la coordinación de las áreas operativas y su consecuente preparación a lo largo de la cadena productiva
- Mejora en la gestión activa de la programación de la producción



### CONTROL DE PISO

#### Solución

- Modelo de Supervisión Activa
- Recorrido máquina por máquina, detallando el estado en el que se entrega cada una
- Diseño de herramientas de control de piso
- Definición de indicadores para control de la producción como TVC (tiempo, velocidad y calidad), mermas, cumplimiento al plan, etc.

#### Beneficio

- Reducción en costos de producción
- Incremento en productividad y eficiencia
- Reducción de merma
- Incremento al cumplimiento al programa de producción
- Reducción de horas extra
- Mejor comunicación entre áreas



### MANTENIMIENTO

#### Solución

- Plan de mantenimientos preventivos
- Desarrollo de hojas de vida por equipo
- Definición y actualización de los tiempos estándar para ejecución, control y seguimiento
- Parametrización de los niveles de inventario de repuestos

#### Beneficio

- Reducción de paros no programados de máquina
- Mayor disponibilidad de equipos y repuestos
- Aumento en la distribución del tiempo invertido a mantenimiento preventivo
- Mejoramiento del nivel de servicio interno



### CALIDAD

#### Solución

- Sistema de alertas que detecta desviaciones de calidad durante la producción
- Definición y actualización de los tiempos estándar, frecuencia y cantidad de análisis para su ejecución, control y seguimiento

#### Beneficio

- Reducción de reprocesos
- Reducción en rechazos







*¡ Un IRONTIGER jamás se rinde!*



Tel. 10 57 11 95  
[www.iron-tigers.com.mx](http://www.iron-tigers.com.mx)





## SILVER CENTER desarrollo presentado por GRUPO CENTER

### Sembrando una inversión patrimonial para tu futuro

**G**rupo R es una empresa dedicada a los energéticos durante más de 25 años. Gracias a su gran trayectoria, este Grupo ha dado un paso evolutivo creando Grupo Center, un grupo desarrollador de proyectos mixtos, el cual inicia con su primer proyecto Silver Center. En la actualidad se está desarrollando en la ciudad de Guadalajara, en el municipio de Zapopan, en donde el pasado 2 de septiembre se celebró el evento simbólico de colocación de la primera piedra en la obra para dar a conocer el proyecto.

Así es como Silver Center nace, debido a la demanda de servicios que hay en la zona, con este innovador concepto, el cual contará con tres etapas, la primera consiste en un área comercial de 72 establecimientos, con tiendas anclas, subanclas, locales comerciales, gimnasios, oficinas virtuales así como áreas de restaurantes. La segunda etapa es un hotel *business class* de 102 habitaciones con una plataforma de restaurantes de franquicias internacionales, y la tercera será una torre corporativa de ocho niveles. Grupo Center se especializa en proyectos mixtos que constan de áreas comerciales, hoteles, corporativos y vivienda, como en el anterior descrito Silver Center.



La planeación duró 12 meses desde que se gestó la idea y consecutivamente comenzamos la comercialización que ha sido promovida con éxito por Grupo BYO. Posteriormente se vieron oportunidades importantes en el mercado que requería de más servicios y se realizó un tercer nivel comercial. El target al que va dirigido es al sector industrial, comercial, habitacional y público en general, ya que existen oportunidades de mercado en esa zona y la gente que vive por ahí no cuenta con muchas opciones formales como las que este proyecto brindará. Siempre en pro del medio ambiente y proyectos sustentables.

Grupo Center se especializa en desarrollar proyectos de éxito, cuidando los requerimientos de mercado y se están proyectando diferentes desarrollos en base a las necesidades, la empresa seguirá creciendo dentro y fuera de Jalisco.



**¿Qué características los distinguen de la competencia?**

Desde el diseño, construcción, materiales utilizados de la mayor calidad, así como instalaciones de punta, tecnologías led, muros verdes, concreto hidráulico, accesos libres, y un sinnúmero de detalles que conceptualizan al grupo. Generando plusvalía, patrimonio e inversión.

**¿Qué beneficios obtendrá el arrendatario?**

Darle plusvalía a su marca, tener una buena oportunidad de negocio. Queremos buscar a las marcas adecuadas para este proyecto, marcas que tengan un buen rendimiento.



**¿Qué experiencia nos puedes compartir del evento donde presentaron el proyecto?**

La experiencia fue ampliamente satisfactoria, ya que recibimos muestras de aceptación de nuestra marca en el mercado. Nos encontramos con la sorpresa de la gente acudiendo antes de la hora citada para la colocación de la primera piedra, en compañía de las autoridades federales, estatales y municipales. Por cual estamos muy agradecidos con el apoyo otorgado a nuestra marca y a la aceptación del público en general.



**Lic. Eduardo Rigüero Escoto**  
Director General de Silver Center

Empresario jalisciense, fundador de Grupo R, dedicado al desarrollo industrial energético y de hidrocarburos.

Así como de desarrollos de usos mixtos, amante de la naturaleza, bien social y filantropía.



**Motivados a seguir desarrollando inversión, patrimonio y plusvalía en la sociedad seguiremos incursionando en proyectos mixtos que satisfagan al usuario final, en un concepto armónico y social responsable.**

**SILVER**  
CENTER

Av. Patria 130, Col. Villa Universitaria  
Zapopan, Jalisco  
(33) 3610-1371  
[www.silvercenter.com.mx](http://www.silvercenter.com.mx)

## ¿Y el empresario cómo paga su salario?

Por **Gonzalo Ávila Gómez**  
Socio Director de Fiscal y Patrimonial Avigo, SC  
Especialista en materia fiscal

**D**urante los años, los empresarios han vivido la problemática de averiguar cómo pagarse su retribución por la inversión, tanto financiera como personal. Existen distintas opciones para efectos de pagar sus salarios o rendimientos, tales como el asimilado a salarios -si forma parte del Consejo de Administración- o vía dividendos, ya sean provenientes de CUFIN\* (es el dividendo que ya pagó Impuesto Sobre la Renta corporativo) o no provenientes de CUFIN\*, entre otras.

### ¿Qué pasa si el empresario retira dividendos de su empresa y estos provienen de la cuenta de CUFIN\*?

De acuerdo a la normativa fiscal vigente en el 2016, porque habrá que considerar que anualmente cambia el sistema y por consiguiente las leyes, las utilidades que se pretendan retirar para este año tienen dos tratamientos de acuerdo al ejercicio fiscal del que provengan; esto es que si existen dividendos provenientes de CUFIN del ejercicio 2013 para atrás, no hay impuesto adicional que deberá pagar; sin embargo las utilidades generadas y que provengan de CUFIN del ejercicio 2014 en adelante tendrán que pagar una sobre tasa o un impuesto adicional del 10% sobre el monto a distribuir.



### ¿Qué pasa si el empresario saca dividendos de su empresa y no provienen de la cuenta de CUFIN\*?

Lamentablemente deberá pagar aproximadamente una tasa sobre el ingreso del 43% conforme al artículo 10 de la Ley del Impuesto Sobre la Renta, conllevando un costo fiscal considerablemente elevado, así como un costo financiero no contemplado. Podemos considerar que el Estado Mexicano es el socio minoritario de las empresas en México. Una recomendación que debes seguir al pie de la letra es que si no pretendes pagar un costo financiero tan elevado, entonces es mejor esperar a que exista un saldo en la CUFIN para proceder a retirar dividendos de la empresa.♥

#### \*CUFIN.

Cuenta de Utilidad Fiscal Neta, término que en la legislación fiscal se le atribuye a la suma de utilidades que genera una empresa a través de los años, la cual se requiere que se identifique plenamente para saber cuál es el ejercicio a que corresponde cada utilidad registrada contablemente.



EL CRECIMIENTO EMPRESARIAL  
SIEMPRE SE RESPALDA DE  
UN BUEN ASESOR



AVIGO  
FISCAL Y PATRIMONIAL

## Soluciones Avigo:

- ▶ ASESORÍA FISCAL
- ▶ DEFENSA FISCAL
- ▶ SERVICIOS CONTABLES
- ▶ PLANEACIÓN PATRIMONIAL
- ▶ PLANEACIÓN FISCAL

### GUADALAJARA

Edmundo de Amicis #133,  
Zapopan, Jalisco.

### CIUDAD DE MÉXICO

Av. Baja California 274, Piso 2 int. 221  
Colonia Hipódromo Condesa,  
Delegación Cuauhtémoc.

### AGUASCALIENTES

Torre Plaza Bosques,  
Local 9 Piso 11. Ags. Ags.

(33) 1818 0470

01800 422 1203

[www.cniconsultores.com](http://www.cniconsultores.com)

 [cniconsultores](https://www.facebook.com/cniconsultores)

# Cuando el seguro no paga...

Por César Alejandro Rincón Mayorga  
Abogado Litigante experto en Derecho constitucional y Administración en Rincón Mayorga Román,  
Abogados Litigantes

Uno de los más grandes terrores modernos no está relacionado en lo absoluto con las apariciones de entes fantasmagóricos, puede ser más bien por la presencia de otras unidades de espanto como el Servicio de Administración Tributaria; no obstante, hay otra situación horrible que por lo general no tenemos en mente hasta que aparece: cuándo el seguro no paga.

Las aseguradoras se presentan ante nosotros como entidades bondadosas: “yo te aseguro, para que no pagues en caso de que se roben tu coche”, “yo le daré una cantidad de dinero sustanciosa a tu familia en caso de que hagas falta y así ellos puedan hacer frente a diversos gastos”. Pareciere que estos organismos son los más nobles del plantea, y es así como se han hecho parte tan importante de nosotros, a tal punto que aseguramos una infinidad de objetos, bienes, situaciones y hasta vidas.

Cuando adquirimos uno de éstos sentimientos que cualquier situación que le suceda a nuestro objeto asegurado, por ejemplo un automóvil, no será de mayor preocupación porque precisamente para eso está nuestro seguro. Si bien una situación pernicioso para nosotros no deja de ser algo que nos causa desagrado, debemos estar preparados para cualquier percance, pues su contratación nos da la tranquilidad de que los efectos desagradables de la misma sean aminorados.

Pero no todo es siempre así. Digamos que, por ejemplo, aseguramos una camioneta contra robo y resulta que sí sucede el lamentable percance; primero, es evidente que la situación nos generaría un gran disgusto, pero por lo menos tendríamos la tranquilidad de que el seguro se hará cargo



**Cuando el seguro no paga nuestra situación se agrava; dejamos de tener la tranquilidad de que ese ente “bondadoso” nos ayudará a salir adelante**

de una parte significativa de este escenario, pero ¿qué hacemos cuándo no quiere pagar por el robo? Cuando esto pasa, nuestra situación se agrava; dejamos de tener la tranquilidad de que ese ente “bondadoso” nos ayudará a salir adelante. La presentación de un reclamo a una aseguradora no es sencilla, éstas suelen requerir que nosotros, como asegurados que desconocemos sobre las especificaciones del sistema, actuemos como si fuéramos expertos y *conosseurs*; y es gracias a ese desconocimiento que estas agencias justifican la falta de retribución económica.

¿Por qué sufrir por algo que podemos evitar?, ¿por qué estresarnos dos veces por una misma situación (por lo que nos pasa y por las acciones del seguro)? No permitamos que este terror nos persiga, en Rincón Abogados tenemos experiencia para hacer frente a la situación y evitarla.▼



La estabilidad de su empresa  
se obtiene con:

Aseoría profesional  
Atención personalizada  
Información veraz  
Seguridad en el servicio

Servicios:

- ✓ Recursos Humanos
- ✓ Reclutamiento
- ✓ Selección
- ✓ Seguridad Social
- ✓ Análisis Laboral

Creando Soluciones Empresariales



## Francisco Ruiz

RankTab, innovando en la toma de decisiones

**R**ankTab es una aplicación móvil que busca ayudar a los usuarios en la toma de decisiones grupales. En su primera etapa, la aplicación fue desarrollada en el Parque Tecnológico ITESO. Ganó el Reto Zapopan y la convocatoria Expansión-PlugandPlay, lo cual le ayudó, entre otras cosas, a mejorar su capacidad de reacción ante distintas circunstancias.

El fundador, Francisco Ruiz, logró potenciar aún más su plataforma cuando en 2015 se interesó en el ecosistema de emprendimiento de aceleración en Silicon Valley, donde hoy radica para impulsar su negocio. De esta manera, pudo pulir su capacidad de venta y convencimiento, así como crecer a nivel internacional, acercándose a su objetivo: cambiar la vida de las personas a través de decisiones más inteligentes.

Con la firme creencia de que el conocimiento no es nada si no se comparte, Fernando Ruiz ha logrado encontrar los recursos necesarios a través de distintos inversionistas y de la plataforma Hackers and Founders. La app ha colaborado con la toma de 1.4 millones de decisiones, entre las cuales figuran las concernientes a empresas, corporativos, universidades y gobiernos, convirtiéndose ya en una de las principales plataformas para medidas colectivas.

RankTab ha logrado que las compañías realmente tomen decisiones en equipo, cambiando la forma tradicional y poco efectiva de hacerlo previamente, pues este proceso estaba a cargo solo de los más extrovertidos, carismáticos o de mayor rango en la sala de junta. Ya ha quedado demostrado que bajo las condiciones correctas, un gran grupo de personas son mejores decidiendo que una élite.♥



Imagen por [www.sumieideas.com](http://www.sumieideas.com)



PORQUE  
**Tus Sueños**  
SON EL LÍMITE

UNA CELEBRACIÓN DE ALTURA



andareseventos.com



EN LA ZONA MÁS VIBRANTE  
Y EXCLUSIVA DE GUADALAJARA

ESPACIO PARA **EVENTOS**  
**Terraza Andares**

madelc@andares.com

C. (33) 3130 6985

T. (33) 3648 2284

  @TerrazayJardinAndares



## Carlos Ruiz

### Flatev: la máquina de tortillas portátil

La idea surgió mientras estudiaba Ciencias Políticas y Economía en la Universidad de Zurich. El mexicano se dio cuenta de que las tortillas que conseguía en Europa no tenían el sabor de casa, además prepararlas era demasiado laborioso; así que inspirado por su máquina de Nespresso, creó Flatev.

Carlos Ruiz lanzó Flatev en 2011, una impresora de tortillas. Se trata de una máquina que funciona con cápsulas que contienen todos los ingredientes que conforman el alimento, éstas se insertan en la máquina y en alrededor de un minuto la tortilla está lista para ser ingerida. El arte-

facto funciona con base en distintos sabores como ajo, chile, maíz, harina, etc.

Este proyecto espera salir a la venta con un costo aproximado de 437 dólares (cerca de 7 mil 800 pesos) y cada cápsula podrá ser adquirida en distintas tiendas de conveniencia por alrededor de 79 centavos de dólar (15 pesos).

Flatev estima comercializarse a mediados de 2017 en Estados Unidos, mientras tanto la compañía continuará dando a conocer su producto en distintas ferias y degustaciones en varios países, en especial en aquellos que apoyaron el proyecto mediante la plataforma de *crowdfunding* Kickstarter, en la que recaudaron más de 138 mil dólares.♥

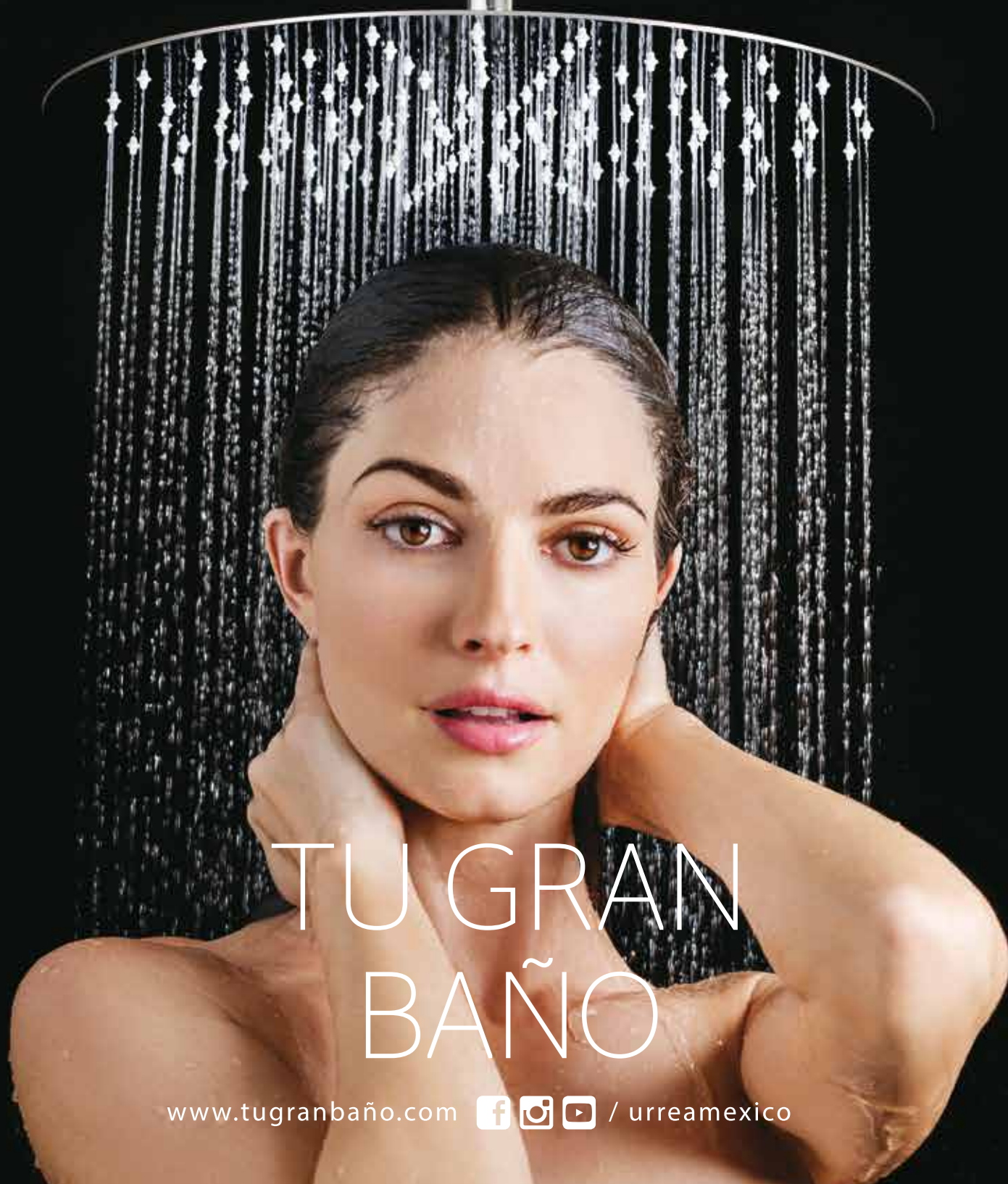


Espera salir a la venta con un costo aproximado de **437 dólares** y cada cápsula podrá ser adquirida por alrededor de 79 centavos de dólar (**15 pesos**).



# URREA®

Tecnología para vivir el agua



## TU GRAN BAÑO

[www.tugranbaño.com](http://www.tugranbaño.com)    / [urreamexico](#)



## Expo Soluciones Empresariales

Presenta la séptima edición en Guadalajara



**EXPO**   
SOLUCIONES  
EMPRESARIALES  
2016

**B**ajo el eslogan: “Destacar y hacerte notar”, Expo Soluciones Empresariales reúne a las empresas más importantes de la Zona Metropolitana de Guadalajara y del país.

Tuvo sus inicios en septiembre de 2010 en Expo Guadalajara. Durante seis ediciones, el evento se ha convertido en la oportunidad exacta para que las empresas exhiban una imagen corporativa, productos y servicios que otorguen soluciones y alternativas, permitiendo el desarrollo e impulsando la competitividad. De esta manera se apoya a las organizaciones para que sean más eficientes, pues este espacio permite realizar trabajo de *networking* capitalizable en un futuro.

Uno de los principales resultados es la efectiva vinculación de las empresas, logrando la integración de medianas y pequeñas empresas a los mercados locales y cadenas productivas. Esto los motivó a desarrollar nuevas estrategias durante las ediciones subsecuentes.

En 2016, como parte importante de la reinención y

crecimiento de este proyecto, se realizó la primera edición en la Ciudad de México en las instalaciones de Centro Banamex, sede de convenciones y exposiciones de clase mundial. Participaron 60 expositores y se contó con un asistencia de tres mil empresarios y tomadores de decisiones de la metrópoli y entidades aledañas.

Aunado al piso de exposición, Expo Soluciones Empresariales es un espacio de capacitación y actualización, ya que edición tras edición ha contado con un ciclo de conferencias sin costo, apoyando a la capacitación integral de directores, gerentes y empresarios del estado de Jalisco y alrededores.

Para su edición siete en la ciudad de Guadalajara, incluirá la presencia de 100 empresas expositoras, nueve conferencias magistrales y siete conferencias premium con personalidades como Pedro Ferriz de Con, Eduardo Massé y Arturo Damm Arnal, entre otros, manteniéndose así como un evento completamente empresarial.♥





# MetroCarrier®

COMUNICAMOS TU EMPRESA



## Internet

- Dedicado Ethernet
- Premium
- Soluciones WiFi



## Telefonía

- Troncales Digitales / IP
- Soluciones para Contact Center
- Conmutadores



## Red Privada Virtual

- Conexión de oficina matriz con sucursales



Conexión por **Fibra Óptica**

9690 6000



[www.metrocarrier.com](http://www.metrocarrier.com)



## Responsabilidad penal del empresario en los delitos fiscales

Por Lic. Joaquín Adrián Xamán Mc Gregor  
Experto en Delitos Patrimoniales y Financieros  
Socio Director de XAMÁN Mc GREGOR & Asociados,  
Abogados

Una duda que a menudo aqueja a los empresarios es si pueden verse involucrados de forma personal en un procedimiento penal por el incorrecto pago de los impuestos de su empresa, aun cuando no se encarguen personalmente de ello; y si en su caso hay forma de que no suceda. La respuesta es “sí” y “sí”.

En primer término debemos romper con el mito, que increíblemente aún existe, de que la constitución de una persona moral es suficiente para eludir todo tipo de responsabilidad penal, pues el llamado “velo corporativo” no alcanza ni debe cubrir tanto.

En lo que aquí nos ocupa debe decirse que la posibilidad de que exista una acusación penal en contra de un empresario por el impago de impuestos, aun cuando éste no se encargue en forma personal de dicha actividad dentro de la entidad corporativa, es real e inminente a razón de lo siguiente:

► La Ley General de Sociedades Mercantiles en su artículo 10 establece que “La representación de toda sociedad mercantil corresponderá a su administrador o administradores, quienes podrán realizar todas las operaciones inherentes al objeto de la sociedad...”; lo que por supuesto implica el cálculo y pago de los impuestos.

► Por su parte, los artículos 142 y 143 de la misma Ley, y que refieren a la Sociedad Anónima, modalidad que con mayor frecuencia es utilizada en nuestro país; establecen que la

administración de la sociedad estará a cargo de uno o varios mandatarios; y que cuando sean dos o más, se les denominará Consejo de Administración.

► En este sentido, este mandatario con funciones de administrador (generalmente denominado “Administrador General Único”) y/o Consejo de Administración, por disposición de los artículos antes mencionados, tendrán a su cargo la administración de la sociedad, y con ello el cálculo y pago de los impuestos; y por ende, serán en principio los penalmente responsables ante el impago o incorrecto pago de los mismos.

La realidad operativa de las empresas en México es otra; pues son contados los Administradores o Consejos de Administración que efectivamente se encargan del cálculo y pago de los impuestos; siendo que en la mayoría de los casos dicha actividad es ejecutada por el contador interno o externo sin que el empresario tenga pleno conocimiento si se hace en correcto cumplimiento de las normas fiscales.

A fin de evitar lo anterior, es pertinente que éste no se haga de atribuciones que desconoce o que bien no va a ejecutar propiamente dentro del organigrama empresarial, pues aun cuando sean operadas por un tercero, será el propio empresario quien probablemente terminará respondiendo por los resultados de tales actividades ante las autoridades del orden penal.

Luego, si el cargo corporativo ostentado por el empresario implica o presume el desempeño de ciertas acciones o atribuciones que le son desconocidas o ajenas a su actividad, lo que corresponde es delegarlas a un tercero, quien debido a dicha delegación será en lo subsiguiente el responsable directo de las mismas.

No obstante, jamás debe olvidarse documentar dicha delegación; pues ese documento será la prueba fehaciente ante la autoridad penal de que dicha función ya no era responsabilidad del empresario que ocupada un cargo en la administración de la empresa.

Por supuesto que el objetivo no es eludir responsabilidades, sino que las asuma quien verdaderamente se encuentra a cargo; por lo que si el empresario no es quien efectivamente realiza el cálculo y pago de los impuestos, lo correcto es que tampoco responda penalmente por ello.

### Guadalajara, Jalisco

Av. México 2760, tercer piso, Int. A-1, Col Vallarta Norte 44690

☎ (33)3630-5340

### Distrito Federal

☑ Bosques de Alisos, 45-A, piso 3, Arcos Oriente 05120, Bosques de Las Lomas, Del. Cuajimalpa Ciudad de México

☎ (55)6390-0369

☑ www.xm-abogados.com

☑ jxaman@xm-abogados.com





TÚ DECIDES CUÁNTO  
CRECER



NOSOTROS TE DECIMOS CÓMO

**BCR**  
**CONSULTORES**

### Guadalajara

Torre Diamante

Avenida México 2798, Piso 7, Colonia Vallarta Norte.

Código Postal 44680, Guadalajara, Jalisco, México

Teléfonos: +52 01 (33) 3044 0489 / 88 y 86

Fax: +52 01 (33) 3631 3697

E-mail: [informesgdh@bcrconsultores.com](mailto:informesgdh@bcrconsultores.com)

### Los Cabos

Carretera Transpeninsular km 34.5, Rosario Plaza Local 12.

Colonia Guaymitas, San José del Cabo, BCS, México.

Teléfonos: +52 01 (624) 146 9281

Fax: +52 01 (33) 3631 3697

E-mail: [informesbcs@bcrconsultores.com](mailto:informesbcs@bcrconsultores.com)

AUDITORÍA · FISCAL · FINANZAS · CONTABILIDAD

[www.BCRconsultores.com](http://www.BCRconsultores.com)

 /BCR Consultores SC

 /BCR Consultores SC



## ¿Tienes madera de líder empresarial?

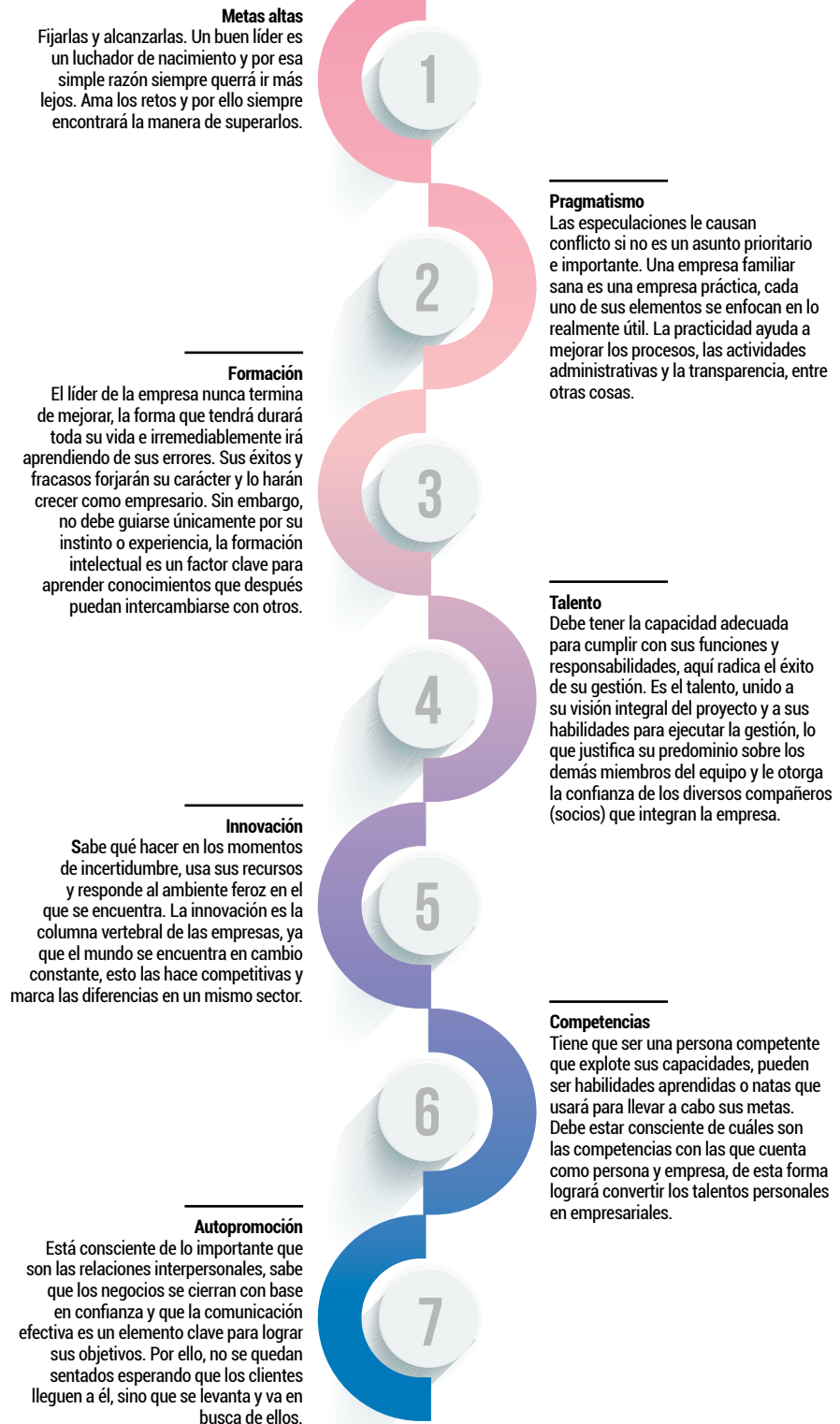
"El desafío del liderazgo es ser fuerte, pero no grosero; ser amable, pero no débil, ser valiente, pero no intimidar; ser reflexivo, pero no perezoso; ser humilde, pero no tímido, sentirse orgulloso, pero no arrogante; tener humor, pero sin locura" **Jim Rohn**

Por CPC y MI José Mario Rizo Rivas

El fundador es la primera piedra de la empresa familiar. Todo comienza en su cabeza, en una idea que no descansa hasta que se materializa en el momento más oportuno y sale al mercado para iniciar con esa aventura llamada empresa.

Así, existen muchas piedras angulares (fundadores) que crean empresas desde abajo, haciendo de éstas un suceso histórico que proviene de antiguos lazos con los agricultores, artesanos, y carpinteros, entre otros, provocando que la estructura de la empresa física y de negocios recaiga sobre una familia.

### CARACTERÍSTICAS DE UN LÍDER EMPRESARIAL



Finalmente, cuando hablamos de un liderazgo en la empresa familiar es necesario tomar en cuenta las características anteriores; sin embargo, no olvidemos que en todo momento se debe procurar la cohesión familiar y garantizar la estabilidad del negocio. ♥



# RENTA EL CAMIÓN QUE NECESITAS HOY

**READYTORENT** | IDEALEASE  
CAMIONES EXTRA PARA TU NEGOCIO

Tenemos camiones de Caja Seca, Caja Refrigerada y Plataforma,  
en más de 50 ubicaciones en todo el país.

CUANDO TU NEGOCIO NECESITE  
SOLUCIONES DE TODOS LOS TAMAÑOS

Renta camiones desde  
1 hasta 52 toneladas.



## VE MÁS ALLÁ

Variedad de adaptaciones

**Variedad de camiones**

Cobertura nacional



ELIGE UNA SOLUCIÓN COMPLETA  
EN RENTA DE CAMIONES DE CARGA  
**A CORTO Y LARGO PLAZO.**



Idealease Guadalajara

Periférico Sur, N° 6360, Col. Lomas del Cuatro, Tlaquepaque,  
Jalisco, México. C.P. 45527 +52 (333) 668 54 28

[idealease.com.mx](http://idealease.com.mx)

  [readytorent.mx](https://www.instagram.com/readytorent)

**IDEALEASE**



## Empresas comprometidas contra el cáncer de mama

Por Velia Lara  
Campaign Manager RSC en Good Karma Ideas Agencia  
@ Good Karma Ideas

**D**etectar a tiempo esta enfermedad, que en promedio acaba diariamente con la vida de 15 mujeres en México, facilita su tratamiento y curación. Por este motivo son muchas las empresas que muestran su compromiso en la lucha contra este padecimiento.

Año con año comienza a arraigarse en mayor medida la costumbre de concientizar sobre este tema en octubre y teñirlo de color rosa. Este tono se ha posicionado como el símbolo de la lucha contra el cáncer de mama, una enfermedad que afecta a millones de mujeres alrededor del mundo y que ha llegado a convertirse en una de las principales causas de muerte entre las mexicanas, según estadísticas de la OMS.

Los orígenes del mes de concientización del cáncer de mama datan de 1985, y a lo largo de los años se han sumado a la causa muchas compañías, marcas y fundaciones comprometidas con la difusión y combate contra este mal.

En octubre se suelen desplegar una gran diversidad de campañas para apoyar la iniciativa, como eventos especiales, spots en radio y televisión, activaciones y diseño de empaques o productos especiales, entre otros. Participan tanto empresas comerciales como asocia-

ciones sin fines de lucro, por ejemplo la Fundación Mexicana de Fomento Educativo para la Prevención y Detección Oportuna del Cáncer de Mama (FUCAM). Todas tienen el mismo objetivo: informar a las mujeres sobre el mejor procedimiento de autoexploración y detectar a tiempo la enfermedad.

### ¿Por qué las marcas se involucran y donan sus esfuerzos con causas sociales de este tipo?

Porque el comportamiento del consumidor con respecto a propósitos sociales nos dice que el 62% los clientes en países emergentes (entre ellos México) compran al menos una vez al mes un producto comprometido con una causa; y que además si se comparan dos marcas con calidad y precio similares, el 73% elegirá la que apoye a una buena iniciativa.

Por lo tanto, el hecho de que una empresa se comprometa con una causa social como la lucha contra el cáncer de mama crea una buena imagen e influye en el comportamiento de compra frente al anaquel, convirtiéndose en un factor decisivo entre dos productos de precio y calidad similares; es decir, es un ganar-ganar para todos.♥



LA VELOCIDAD DE RESPUESTA,  
LA CAPACIDAD DE ADAPTARSE A LOS  
CAMBIOS Y SUPERAR LOS OBSTÁCULOS  
SON LAS HABILIDADES QUE TE AYUDARÁN A  
LLEGAR A TU META.

¡NOSOTROS TE APOYAMOS!



## NUESTROS SERVICIOS

-  Administración Integral de Personal.
-  Asesoría integral en Capital Humano.
-  Búsqueda de Talento Ejecutivo.
-  Programas de Capacitación.
-  Aplicación e implementación de Prueba de Confianza.
-  Investigaciones Socioeconómico Laborales.
-  Aplicación de Interpretación de Pruebas Psicométricas.



 **01800-701-3959**  
[www.damsa.com.mx](http://www.damsa.com.mx)  
[contacto@damsa.com.mx](mailto:contacto@damsa.com.mx)



## Outsourcing ¿Debe o no generar el Impuesto al Valor Agregado?

Por Ricardo Castro Garza y María José Casillas González  
Socio de la Práctica Laboral y Asociada de la Práctica Laboral en  
Baker & McKenzie Abogados

Con lo anterior se puede anticipar que aquellos pagos que devengan de un contrato de sub-contratación de personal en el que no se cumplan los requisitos del mencionado artículo 15-A de la LFT, se les debe de otorgar el mismo tratamiento fiscal que se les da a los pagos realizados por concepto de salario para efectos de IVA. Es de destacar que dicho criterio es obligatorio para autoridades con residencia en los Estados de Jalisco y Colima; sin embargo, es probable que otros entidades lo puedan considerar como referencia para aplicar el mismo, equivocado y desafortunado desde nuestro punto de vista.

Por lo anterior, consideramos que dicho criterio puede llegar a determinar que el esquema de negocios por excelencia de nuestro país con relación a los servicios de insourcing o empresas del mismo grupo, sea considerado una práctica fiscal indebida. Por ello, y como una recomendación, sugerimos revisar la estructura interna, tanto fiscal como laboral, de nuestros negocios, para evitar un potencial rechazo de IVA acreditable en los contribuyentes, comprometiendo no solo su devolución, sino un posible crédito fiscal e incluso un aumento considerable en la base para el cálculo de la participación de las utilidades en las compañías. Evidentemente se trata de un análisis casuístico que debemos hacer por las características propias de cada empresa o grupo de empresas.♥

1. El criterio se puede consultar en la página <http://sjf.scjn.gob.mx/>, bajo el rubro: PRESTACIÓN DE SERVICIOS INDEPENDIENTES. PARA DETERMINAR SI LA SUBCONTRATACIÓN DE PERSONAL ACTUALIZA O NO EL SUPUESTO EXCLUYENTE DE ESA FIGURA, GRAVADA POR EL IMPUESTO AL VALOR AGREGADO, PREVISTO EN EL PENÚLTIMO PÁRRAFO DEL ARTÍCULO 14 DE LA LEY RELATIVA, ES NECESARIO ACUDIR AL NUMERAL 15-A DE LA LEY FEDERAL DEL TRABAJO.

¿Para determinarlo se debe acudir a lo dispuesto en la Ley Federal del Trabajo o las leyes fiscales, específicamente la Ley del Impuesto sobre la Renta?, ¿Cuáles normas son idóneas para definir y aplicar el término "subordinación" previsto en el artículo 14, penúltimo párrafo, de la Ley del Impuesto al Valor Agregado?

**P**ara nuestra sorpresa, el pasado 15 de julio de 2016, el Pleno en Materia Administrativa del Tercer Circuito emitió un criterio por el que determinó que en prestación de servicios derivada de los contratos de sub-contratación de personal, en los casos en los que no se demuestre que se esté a lo ordenado por el artículo 15-A de la Ley Federal del Trabajo, no deben considerarse como una prestación de servicios independientes, sino como servicio personal subordinado, y en consecuencia no debe tomarse como una actividad gravada para efectos del Impuesto al Valor Agregado (IVA)[1].



**Dirección:**

Bosques de los Cedros 32, Fracc.  
Las Cañadas C.P. 45140.  
Zapopan, Jalisco.

**Tel.:**

3685 0136  
3685 0700  
3685 0157

**Correo:**

enlace.interno@colegioalemangd.com.mx



1979  
Colegio Alemán  
de Guadalajara

**Niños**  
*felices*  
**Jóvenes**  
*capaces*  
**Adultos**  
*responsables*

Contamos con la certificación de

**"Colegio Alemán en el Extranjero de Excelencia"**

así como con el programa de Bachillerato incorporado a la Secretaría de Educación Pública y con la autorización para implementar el Programa del Diploma de la Organización del Bachillerato Internacional



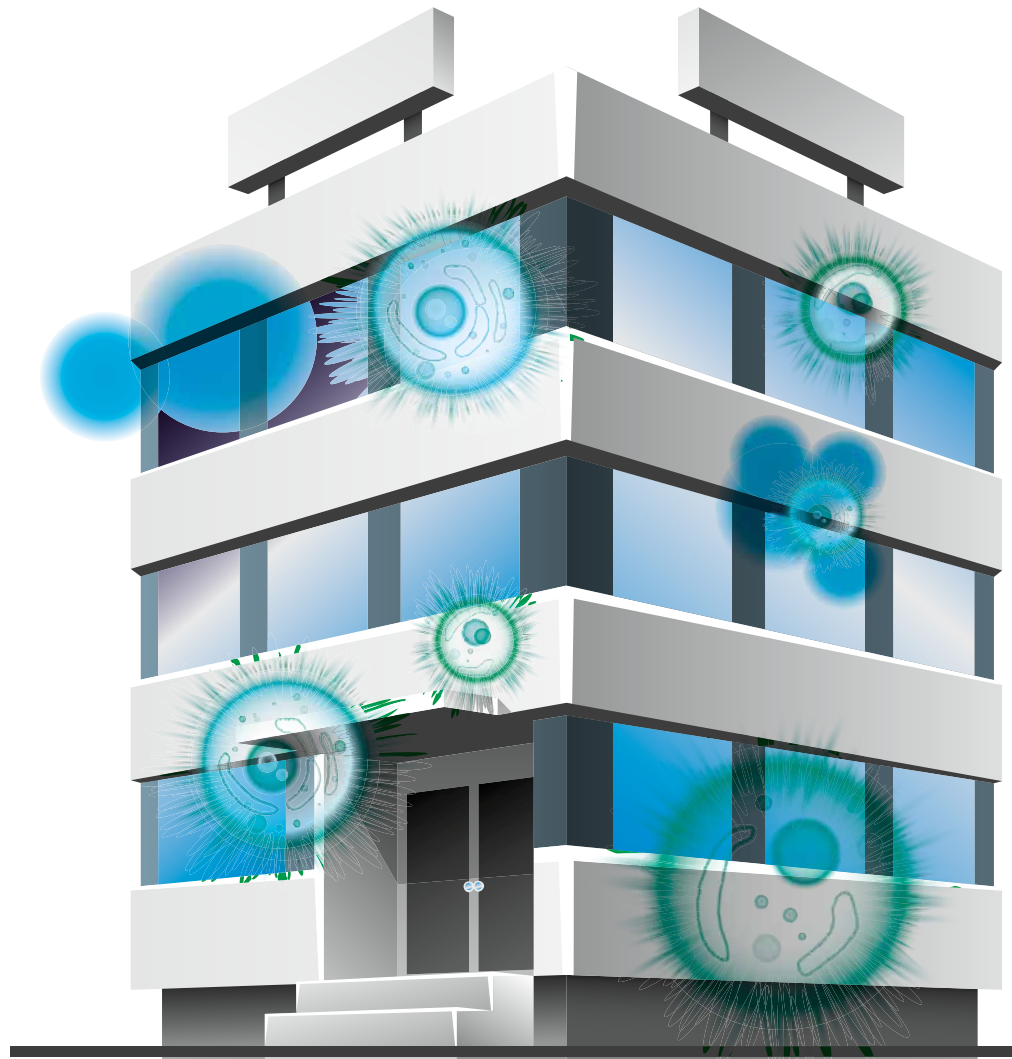
**f /ColegioAlemanGuadalajara**

**[www.colegioalemanguadalajara.edu.mx](http://www.colegioalemanguadalajara.edu.mx)**

**CONFERENCIA INFORMATIVA • NOVIEMBRE 2016**  
**Inscripciones abiertas: Kindergarten I**

# Cáncer empresarial

Por Cuauhtli Arau  
Director General e Instructor de  
Human:Cia  
[www.humancia.com](http://www.humancia.com)



**E**n palabras muy sencillas (y con la disculpa correspondiente a mis amigos oncólogos, por simplista), el cáncer es la proliferación desordenada de células; es decir, de pronto el cuerpo desarrolla tejido óseo (huesos), muscular o de cualquier otro tipo en un lugar inadecuado. El resultado es que los órganos afectados terminan por no cumplir con sus funciones y el organismo padece las consecuencias.

De una forma muy similar, en las empresas existen proyectos o situaciones que crecen de manera desordenada en áreas que no las requieren. Encontramos desde lo más evidente como chismes, rivalidades, competencia desleal y violenta entre líderes, cotos de poder ilícito, etc.; hasta lo disfrazado de iniciativas legítimas que en vez de enriquecer terminan por entorpecer el funcionamiento de un departamento o varios.

Por ejemplo, el dueño asiste a un curso de Liderazgo con Coaching y decide que todos sus directores deben de manejarse bajo este modelo. Fuera de lugar, el coaching resulta contraproducente, vuelve lenta la comuni-

cación, pelea contra el sentido jerárquico de la cadena de mando y termina por convertirse en algo que meramente entorpece el buen trabajo. No es que sea malo, sino que no se instituyó de la manera adecuada, el lugar y el momento son incorrectos, así que estorba.

Lo mismo sucede con muchas “mejores prácticas”, tecnología moderna, metodologías probadas y nuevas tendencias en herramientas, que por supuesto pueden ser de gran utilidad, siempre y cuando aporten lo que la empresa realmente necesita.

En resumen, cualquier metodología puede ser útil o inútil, y una de las más importantes funciones de un líder es la de identificar si esta iniciativa resuelve lo que verdaderamente se requiere.

Lleva a la práctica lo que acabas de aprender identificando algún cáncer dentro de tu empresa, es decir, aquello que esta fuera de lugar e impide el funcionamiento adecuado de algún departamento, ¡combátelo erradicándolo o dándole su lugar adecuado!♥



# OLLA ALUMINIO BLINDADA 4 mm



- **MÁXIMA DURABILIDAD**
- TAPA ANTI DERRAMES QUE PREVIENE EL ESCURRIMIENTO
- CONSERVA DURANTE MAS TIEMPO LA TEMPERATURA DE SUS ALIMENTOS
- ESCAPE DE VAPOR QUE EVITA QUE LA TAPA SE LEVANTE POR LA PRESIÓN



**(33) 1523 0338      (33) 3336 8413**

SUCURSAL AV. LA PAZ N.117B-A  
SALA DE EXHIBICIÓN Y TALLER GONZÁLEZ GALLO N. 53B-A

[ekipatunegocio.com](http://ekipatunegocio.com)



# Turismo y mercadotecnia

## Cuida tu reputación online

Por Alejandro Vogt

Director de proyectos y operaciones en Taste MKT

TW@alejandrovogt

**H**ablando de turismo y marketing digital, revisar (o construir) la reputación *online* debe hacerse cuanto antes si se quiere estar listo para la temporada alta.

Gracias a la magia de las redes sociales, las apps especializadas y sitios web de referencia, ahora promocionar los bares, restaurantes, hoteles y demás puntos se ha vuelto mucho más sencillo. Sin embargo

también puede ser una auténtica pesadilla para quienes no les ponen atención.

Gracias a servicios como TripAdvisor, Trivago, Foursquare y a los famosísimos Facebook y Google Places, es más sencillo encontrar información sobre lugares, comentarios buenos y malos, además de imágenes positivas o negativas. El “boca a boca” ahora es más rápido y un factor decisivo en muchos casos.



**Aquí algunos tips que hay que comenzar a monitorear y tomar en cuenta. Recuerda que la gente habla, y es tu decisión como marca si quieres ser parte de la conversación.**

**INFORMACIÓN**  
Debe de ser correcta y completa: ¿cómo esperas que encuentren tu restaurante si no está bien tu dirección? Recuerda ser claro y conciso, incluye solo lo importante y relevante. Es básico aparecer.

**FOTOGRAFÍAS**  
Una buena imagen del local, de las habitaciones, del menú o ambiente vende mucho. Es más probable que la gente opte por lugares que sí incluyen este aspecto. Si a esto le sumas promociones o información más visual, mucho mejor.

**REPUTACIÓN**  
La gente habla de su buena o mala experiencia. Hay que fomentar que lo hagan (incluso los comentarios malos sirven para mejorar), invitar a quienes ya están en tu local a compartir su experiencia es indispensable. Siempre es preferible un lugar con críticas que uno sin nada de información.

**ATENCIÓN**  
Muy ligado a la reputación. El que no contesta las quejas de los clientes se ve mal. Ofrecer un descuento o una disculpa dice mucho al resto de visitantes que revisan las reseñas.



No se necesita contratar a una gran agencia digital, aunque siempre lo recomiendo. La reputación *online* es cada vez más importante, así es que aparecer, revisar y contestar comentarios, renovar el contenido y publicar de vez en cuando, es básico para negocios de cualquier tamaño.▼





Fresco sabor  
hasta tu mesa



PRODUCTOS LÁCTEOS  
VANGUARDIA  
DISTRIBUIDOR

(33) 3619 3651 y 3619 4716  
Av. Doctor R. Michel No. 719  
Col. San Carlos C.P. 44460  
Guadalajara, Jal.

[www.chilchota.com](http://www.chilchota.com)

[/ChilchotaMx](https://www.facebook.com/ChilchotaMx)

[@ChilchotaMx](https://twitter.com/ChilchotaMx)

Distribuidor Autorizado





## Gluten Free

Por Gema del Toro  
Consultora de Metabolismo y  
Locutora en Romance 99.5 FM  
f gemadeltoro @ gemadeltoro  
gemadeltoro

**H**acer nuestro súper se vuelve un reto cada vez más grande. No solo consiste en comprar comida, implica conocer el idioma que los empaques nos gritan desde los estantes. Tiempo atrás empezamos con los productos *light*, luego seguimos con orgánicos y recientemente se une a la lista el famoso *gluten free*, pero ¿qué significa esto?

El gluten es una proteína que se encuentra en el trigo, la cebada y el centeno, entre otros productos. El problema con este tipo de elemento es que no puede ser digerida por el cuerpo, y además causa adicción debido a una sustancia que contiene llamada gluteomorfinas.

Su nombre proviene del idioma inglés, específicamente de la palabra *glue* (pegamento), pues al consumirlo en productos como el pan, harinas y pastas refinadas de trigo, éste se “pega” a la pared del in-

testino, lacerando la única capa de piel que lo separa del resto del cuerpo y dejándolo entrar sin ser digerido. La reacción natural del sistema es atacar la sustancia, generando anti cuerpos y dejando la oportunidad de crear enfermedades autoinmunes, es decir que el sistema inmunitario ataca las células del propio organismo en lugar de protegerlas.

De ahí la importancia de consumir alimentos *gluten free* y leer las etiquetas. Hacer el súper deja de ser un reto cuando comprendemos lo que consumimos.▼

Es una proteína que se encuentra en el trigo, la cebada y el centeno, entre otros alimentos




# Dummy

EL GUSTO POR EL BUEN COMER

El distribuidor de  
alimentos de los  
mejores restaurantes




 LAS MEJORES  
EMPRESAS  
MEXICANAS | 2016

 Empresa participante

 **EMPRESA  
SOCIALMENTE  
RESPONSABLE**

## Alimentando de éxito tu negocio

 Fresno No. 1020 Colonia Morelos  
C.P. 44910, Guadalajara, Jalisco, Méx.

 T. (33) 3810 1470

[www.distribuidoradummy.com](http://www.distribuidoradummy.com)







## Afuera es mejor

Por **Tatiana Serur**  
#SportsFitnessAdviser  
@tatserur  
tatsserur  
Tatiana Serur  
Tatiana Serur

Las ventajas de las actividades al aire libre son increíbles, a veces no nos damos cuenta de qué tanto nos ayudan hasta que realmente las practicamos.

Hacer ejercicio al aire libre, es para todos por su fácil alcance. Te voy a convencer por qué deberías de estar practicándolo y hacerlo parte de tu día a día.♥

### OPCIONES MÁS POPULARES

**Run:** correr es gratis, lo puedes hacer donde quieras, muchas de las rutas ya están trazadas en la ciudad, parques y bosques, ya sea solo, acompañado o en grupo.

**Senderismo:** sin contar todos los beneficios físicos que te aporta, también es gratis, solo necesitas unos tenis y una botella de agua, ganas de explorar y estar en contacto con la naturaleza.

**Bici:** todos tenemos una al alcance, ya sea en tu casa, con un amigo en áreas públicas. Esta actividad está cobrando más popularidad cada día, es el nuevo medio de transporte, no solo es más rápido, también te deja conocer la ciudad desde otra perspectiva y estar en contacto con ella y sus necesidades.

**Caminata:** todos deberíamos caminar por lo menos 20 minutos al día. No solo es gratis, sino también de fácil alcance. No requieres experiencia, solo ganas de activarte. Es chistoso que no caminemos tanto, pues estamos diseñados anatómicamente para hacerlo; así que no desperdices más tu facultad natural y ponla en práctica.

### BENEFICIOS DE PRACTICAR ACTIVIDADES AL AIRE LIBRE

Durante los primeros cinco minutos de ejercicio, sea cual sea la actividad que hagas, es cuando se produce el mayor aumento de autoestima y mejora de ánimo; esto debido al impacto de espacios libres y verdes, contacto con el sol, aire limpio, sonidos diferentes, naturaleza y lo más importante, la sensación de libertad.

Todas estas actividades pueden realizarse en grupo, lo cual permite socializar y relacionarnos. Se ha comprobado que el nivel de endorfinas (llamadas hormonas de la felicidad) es mayor cuando estamos en compañía de alguien más.

Biomecánicamente estas dinámicas son mejores que las *indoor*, ya que se ejercitan todos los músculos y tendones de las extremidades al hacer cambios de dirección, desnivel e incluso de ritmo, así como la resistencia del viento. Por otro lado, el contacto con el sol nos proporciona vitamina D.

Sin duda, hacer estas actividades te cambiará la vida, entonces ¿qué esperas?



# VEN A ENTRENAR A LA MAYOR RED DE GIMNASIOS EN AMÉRICA LATINA

ELIGE SMART. PONTE FIT.

## La Cima

Av. Juan Gil Preciado #1600  
Col. Arcos de Zapopan

## Forum Tlaquepaque

Av. Marcelino García Barragán #2077,  
Col. Prados del Nilo

## Chapultepec

Av. Chapultepec #480, Col. Americana

## Punto Sao Paulo

Valparaíso #2367 Col. Providencia

## Minerva

Vallarta #3298, Col. Vallarta Norte

## Ávila Camacho

Ávila Camacho #3442, Col. El Capullo

## Centro Comercial Andares

Blvrd. Puerta de Hierro #4965, Col. Puerta de Hierro

## Plaza Alameda

Av. Independencia Sur #48, Col. San Juan de Dios

smart **fit**

DESDE  
**\$299**  
MENSUALES\*



\*Pago mensual con cargo automático a tarjeta de crédito o tarjeta de débito. El precio mínimo varía entre unidades de acuerdo a su formato. El precio de la mensualidad no incluye inscripción ni anualidad. Consulta términos y condiciones en [www.smartfit.com.mx](http://www.smartfit.com.mx)



# Alimentación vs cáncer de mama

Por Estefanía Sánchez Michel

Lic. Nutrición & Health Coach

📍 vienutricion

El carcinoma mamario es el segundo padecimiento oncológico más frecuente en mujeres, afecta a una de cada ocho. Según la Organización Mundial de la Salud (OMS), cada año se detectan 1.38 millones de nuevos casos.

Los factores dietéticos y conductas habituales influyen de manera crucial en el desarrollo y prevención del cáncer de mama; una dieta adecuada ayudará a promover un buen estado nutricional, evitando el sobrepeso y reduciendo la recurrencia de la enfermedad.



## RECOMENDACIONES



- **Ingerir fitoquímicos** (componentes químicos naturales que se encuentran en los alimentos derivados de las plantas) y alimentos protectores para reducir la inflamación y el estrés oxidativo.
- **Dieta mediterránea**, basada en el consumo de frutas, verduras, cereales integrales, frutos secos, legumbres, aceite de oliva, pescado y huevos.
- **Incluir un suplemento general** con ácido fólico, calcio, vitaminas D, C, A Y E.
- **Evitar todo tipo de alimentos industrializados.**

- **Dieta alta en fibra.**
- **Consumir isoflavonas**, incluir germinados silvestres, tallos de apio, lechuga, pimientos, espinacas, limón y perejil.
- **Las fuentes dietéticas de ácidos grasos omega 3**, selenio, coenzima Q10, y vitamina C y E, pueden aportar grandes beneficios.
- **Incluir especias** como cúrcuma al igual que el jengibre, pues debido a su capacidad antiinflamatoria aporta grandes beneficios, ya que inhibe el crecimiento de células cancerígenas.

- **La actividad física** tiene un efecto protector, ayudando a mantener un peso saludable, disminuyendo la grasa corporal y aumentando los niveles de estrógenos buenos.
- **Evitar la ingestión de carne bien cocida** y la exposición a carcinógenos cárnicos, carnes rojas, procesadas (embutidos y salchichas), lácteos, alimentos a altas temperaturas o fríos.
- **Disminuir el consumo de azúcar** o alimentos con un alto índice glucémico.
- **No consumir alcohol ni tabaco.**

Debido a la alta incidencia del cáncer de mama, es indispensable alentar a las mujeres a una autoexploración mamaria. Esta enfermedad puede tratarse de forma efectiva si se detecta en fases tempranas, por lo cual es muy importante la prevención. No olvides llevar una vida sana, la cual debe incluir una alimentación balanceada baja en grasas saturadas, actividad física de manera moderada y una mentalidad positiva, logrando así un balance tanto físico como mental y una mejor calidad de vida. Hagamos consciencia de la enfermedad y eduquemos sobre la necesidad de realizar un autoexamen de seno por lo menos una vez al mes, así como hacer visitas al médico mínimo con frecuencia anual para un chequeo general. ♡



FORO PLAYERS PRESENTA:

# ¿CÓMO LOGRAR UN MUNDO MEJOR A TRAVÉS DEL ÉXITO?



“Durante este año hemos brindado a la sociedad la mejor información e historias sobre el mundo de los negocios y estilo de vida manteniendo a nuestros lectores en tendencia.”

30 | NOVIEMBRE | 2016  
MIND



f /PLAYERS.GDL

@PLAYERS\_GDL

PLAYERS\_GDL

[www.PLAYERSOFLIFE.com/guadalajara](http://www.PLAYERSOFLIFE.com/guadalajara)



PLAYERS'  
*Restaurant's*  
CHOICE '16

PRESENTADO POR

VINOTECA

El pasado 20 de septiembre vivimos el momento cumbre de nuestros #PRC2016 con una gran noche de cocktail, donde se premió al gremio restaurantero tapatío y se entregaron los reconocimientos The Most Popular y Revelación del Año, elegidos por ti entre los 94 **Top Restaurants** de la región. Tu opinión también nos permitió darle un orden de popularidad a esta lista de restaurantes, la cual encontrarás en la siguiente página.

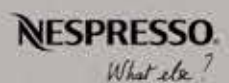
Con la alegría reflejada en los rostros de los invitados, se realizaron también las elecciones **Top of the Top**, para que todos los expertos en el tema eligieran a sus 10 favoritos. ¡Te invitamos a conocer los restaurantes en las siguientes páginas!

¡Gracias a todos los asistentes por acompañarnos y ser parte de este exitoso proyecto!

De manera muy especial PLAYERS of life Guadalajara quiere agradecer a todos los patrocinadores y proveedores que contribuyeron para que este evento fuera grandioso: Vinoteca, Tangamanga, Credomatic, Nespresso, Bohemia, Monte Xanic, Terraza Andares, L'Bistrot, Grupo Milenio, Cnit, Pie in the Sky, Ekipa tu negocio, Distribuidora Dumy, Santa Anita, Reyco e Iza Business.



f /PLAYERS.GDL    @PLAYERS\_GDL    PLAYERS\_GDL    [www.PLAYERSOFLIFE.com/guadalajara](http://www.PLAYERSOFLIFE.com/guadalajara)





# Lista de popularidad

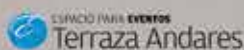
## #MostPopular

- |                            |                             |                              |
|----------------------------|-----------------------------|------------------------------|
| 1. La Vaca Argentina       | 30. Funicula                | 57. El Corte                 |
| 2. I Latina                | 31. Alcalde                 | 58. GinGer by GinGin         |
| 3. La Docena               | 32. Sacromonte              | 59. Harrison Prime Rib House |
| 4. La Tequila              | 33. Vincent                 | 60. Lúcumá                   |
| 5. Boca del Cielo          | 34. Hueso                   | 61. Alariz                   |
| 6. Anita Li                | 35. Chez Chou Chou          | 62. Primer Piso Bar          |
| 7. La Estancia Gaucha      | 36. La Antigua              | 63. El Apartamento           |
| 8. Pig's Pearls            | 37. Il Duomo                | 64. Allium                   |
| 9. Karnes Garibaldi        | 38. Tintoretto              | 65. Silvestre                |
| 10. Cabanna                | 39. La Postrería            | 66. The Butchery Prime       |
| 11. Suehiro                | 40. Suntory                 | 67. Oui Restaurant           |
| 12. La Matera              | 41. Romea                   | 68. Lord 70 Prime & Wine     |
| 13. Save                   | 42. La Pinta Negra          | 69. The Jockey               |
| 14. Los Chilaquiles        | 43. Uma Uma                 | 70. Boulangerie Central      |
| 15. La Pastería            | 44. Lula Bistro             | 71. La Caneva de Andrea      |
| 16. El Almacén del Bife    | 45. Peko Peko               | 72. Tikuun                   |
| 17. Lupes BBQ              | 46. The Rooster Kitchen     | 73. Pata de Palo             |
| 18. Corazón de Alcachofa   | 47. Doña Gavina Escolastica | 74. Olio Bistro              |
| 19. El Italiano            | 48. Partners and Brothers   | 75. Zao                      |
| 20. Café Barra Café        | 49. Ofelia Bistro           | 76. Ventresca                |
| 21. Oh La La!              | 50. Verde Bendito           | 77. Segafredo                |
| 22. PalReal                | 51. La Ciudad de los        | 78. Grand Fiesta Americana   |
| 23. La Bocha               | Almuerzos                   | 79. Maca                     |
| 24. Fornino                | 52. La Panga del Impostor   | 80. Heidi's                  |
| 25. Chupitería La Favorita | 53. Olivia                  | 81. La Fresca                |
| 26. La Chata               | 54. Baires                  | 82. El Local                 |
| 27. Talento                | 55. Murakami                | 83. Mikaela                  |
| 28. Rinconcito Ensenada    | 56. Uncle Beef              | 84. Sudestada                |
| 29. Cortázar               |                             |                              |

## #RevelaciónDelAño

- |                       |                       |
|-----------------------|-----------------------|
| 1. Jolly Molly Donuts | 6. Rustico Bistro     |
| 2. Loló               | 7. Al Pan Pan         |
| 3. Sal De Mar         | 8. Eulogio Fonda Fina |
| 4. Cabotina           | 9. Sheribb            |
| 5. Polanco            | 10. Rose Ville        |

## #PRC2016







## ANITA LI

Es un restaurante de comida fusión que nació en el 2006, se inclina por el estilo mexicano con influencias de Tailandia y Vietnam dándole una sazón auténtica a sus platillos.

### La recomendación

- ▶ Taco Tropical
- ▶ Flauta del Mar
- ▶ Crème brûlée Miguelito

### Lo Más

- ▶ Reservas telefónicas
- ▶ Valet parking
- ▶ Terraza
- ▶ Abierto los domingos
- ▶ Efectivo y TC

Ticket promedio:

\$400



- 📍 Av. Inglaterra 3100, Col. Vallarta Poniente, Guadalajara, Jal.
- ☎ (33) 3647- 4757
- 🌐 www.anitali.mx
- 📱 Anita Li
- 📷 anitalirest



## CORAZÓN DE ALCACHOFA

Es un restaurante conocido por su concepto de "cocina de mercado", en el cual buscan diariamente ingredientes y productos frescos de alto estándar de calidad para lograr un sabor honesto y auténtico.

### La recomendación

- ▶ Cortes CAB (Certified Angus Beef)
- ▶ Pasta Fettuccine acompañado de Parmigiano Reggiano, queso italiano añejado 36 meses
- ▶ Postre Crème brûlée

### Lo Más

- ▶ Reservas telefónicas
- ▶ Terraza
- ▶ Cava de vinos
- ▶ Mesas privadas
- ▶ Salón privado para eventos (150 personas)

Ticket promedio:

\$600



- 📍 Av. México 2946-C, Juan Manuel, Guadalajara, Jal.
- 📍 Calle Sao Paulo 2367, Col. Providencia, Guadalajara, Jal.
- ☎ (33) 3641-2676 y (33) 3642-0008
- 🌐 www.corazondealcachofa.com
- 📱 Corazón de Alcachofa
- 📷 Guadalajara

## HUESO

Ubicado en un edificio contemporáneo de 1940, inspirado en un diseño con visión Darwiniana con más de 10 mil huesos, plantas y madera, el cual presenta un nuevo menú cada día. Taller de Alfonso Cadena.

### La recomendación

- ▶ Menú del día

Ticket promedio:

\$800



### Lo Más

- ▶ Reservas telefónicas
- ▶ Valet parking
- ▶ Servicio de catering y domicilio
- ▶ Terraza

- 📍 Efraín González Luna 2061, Colonia Lafayette Guadalajara, Jal.
- ☎ (33) 3615-3591 y (33) 3615-7915
- 🌐 www.huesorestaurant.com
- 📱 Huesorestaurante
- 📷 Hueso Restaurant
- 📷 hueso\_restaurante



## I LATINA

Nació a fines del siglo pasado, su inspiración en los platillos se basa en la mezcla de la comida asiática, mediterránea y mexicana.

### La recomendación

- ▶ Tradicionales empanadas argentinas
- ▶ Bife angus en tres diferentes presentaciones
- ▶ Los clásicos alfajores

### Lo Más

- ▶ Reservas telefónicas
- ▶ Valet parking
- ▶ Terraza
- ▶ Abierto los domingos
- ▶ Efectivo y TC

Ticket promedio:

\$400



- 📍 Av. Inglaterra 3128, Col. Vallarta Poniente, Guadalajara, Jal.
- ☎ (33) 3647-7774
- 🌐 www.i-latina.mx
- 📧 garufatorreon@hotmail.com
- 📱 I-Latina
- 📷 ilatinarest
- 📷 ilatinarest







## LA DOCENA

La Docena Oyster Bar & Grill abrió sus puertas en el 2012 como un concepto único y novedoso en Guadalajara que ofrece el mejor surtido en mariscos, garantizando siempre la mayor frescura y calidad en todos sus productos.

### La recomendación

- ▶ Ostiones
- ▶ Pulpo joven a las brasas
- ▶ Cortes añejos

### Lo Más

- ▶ Reservaciones
- ▶ Terraza
- ▶ Efectivo y TC
- ▶ Zona de fumar

Ticket promedio:

**\$400**



- 📍 Punto Sao Paulo 1491, Col. Providencia, casi esquina Américas
- ☎ (33) 3817-2798
- 📍 Andares, Paseo Andares, Zapopan
- ☎ (33) 3611-0452
- 🌐 www.ladocena.com.mx
- 📱 La docena
- 📷 ladocenaosterbar



## LA ESTANCIA GAUCHA

Fue el primer restaurante argentino en Guadalajara que lleva más de 40 años de tradición brindando la mejor calidad en sus platillos y con los mejores precios.

### La recomendación

- ▶ Churrasco
- ▶ Bife de Chorizo
- ▶ Chorizo argentino y chistorra elaborado por ellos mismos

### Lo Má

- ▶ Reservaciones
- ▶ Estacionamiento y valet parking
- ▶ Terraza
- ▶ Salón fumador con aire acondicionado
- ▶ Área de eventos

Ticket promedio:

**\$650**



- 📍 Niños héroes 2860-A, Jardines del Bosque
- ☎ (33) 3122-6565
- 📍 Américas 1545, Local P08
- 📍 Punto Sao Paulo
- ☎ (33) 3817-1808
- 📱 La estancia gaucha

## LA MATERA

Es un restaurante argentino que nació hace 15 años en el que desfilan deliciosos cortes, pizzas, ensaladas y productos del mar, acompañados de una gran variedad de vinos y pan hecho en casa.

### La recomendación

- ▶ Queso provoleta
- ▶ Bife de lomo

### Lo Más

- ▶ Reservaciones
- ▶ Cava de vinos
- ▶ Terraza
- ▶ Estacionamiento

Ticket promedio:

**\$490**



- 📍 Av. México 2891, Col. Vallarta Norte, Guadalajara, Jal
- ☎ (33) 3616-1626
- 🌐 www.lamatera.mx
- 📷 lamateragdl
- 📱 La matera
- 📷 La Matera



## LULA BISTRO

Se creó hace cinco años y maneja un concepto diferente. Ofrecen menús de degustación con diferentes platillos, sazonados por el Chef Darren Walsh y con ingredientes mexicanos.

### La recomendación

- ▶ Menú de degustación de 6, 8 y 12 tiempos

### Lo Más

- ▶ Solo con reservación
- ▶ Cava de vinos
- ▶ Efectivo y TC
- ▶ Restaurante exclusivo

Ticket promedio:

**\$800**



- 📍 San Gabriel 3030, Col. Vallarta Sur, Guadalajara, Jal.
- ☎ (33) 3647-6423
- 🌐 www.lulabistro.com
- 📱 Lula Bistro
- 📱 lulabistro
- 📷 lulabistro





## PALREAL

Es un restaurante que abrió sus puertas hace dos años y medio ofreciendo desayunos, comidas y cenas con platillos locales de México que varían cada semana para ofrecer la mejor calidad y frescura.

### La recomendación

- ▶ Lonche de panza (desayuno)
- ▶ Lengua en Jugo (comidas y cenas)
- ▶ Café

### Lo Más

- ▶ Reservasiones
- ▶ Terraza
- ▶ Cervezas artesanales
- ▶ Vinos mexicanos

Ticket promedio:  
**\$515**



📍 Lope de Vega 113, Col. Arcos  
Vallarta, Guadalajara, Jal.  
☎ (33) 1983- 7254  
📌 Palreal  
📷 @palreal\_



## SUEHIRO

Primer restaurante japonés de mayor prestigio en Guadalajara, nace en 1975 y se caracteriza por transmitir el sabor de Japón con un concepto tradicional y auténtico. La cocina está a cargo de los Chefs José Jasso y Yutaka Homma de origen nipón y con amplia trayectoria internacional.

### La recomendación

- ▶ Anago Maki
- ▶ Syo- Kado
- ▶ Helado frito

### Lo Más

- ▶ Reservasiones
- ▶ Valet parking
- ▶ Salón privado para eventos
- ▶ Bar completo

Ticket promedio:  
**\$600**



📍 Av. de la Paz 1701, Col. Moderna  
Guadalajara, Jal.  
☎ (33) 3826-0094  
📌 www.suehiro.com.mx  
📷 Suehiro

## LA VACA ARGENTINA

Abrió sus puertas en el 2005 con un restaurante conocido como Vaca Pérgolas. Forma parte del Corporativo Grupo Sacromonte, y gracias a la aceptación de sus comensales hoy son nueve restaurantes Asador La Vaca Argentina.

### La recomendación

- ▶ Vacío
- ▶ Bife de Chorizo
- ▶ Churrasco de Salmón.

Ticket promedio:

**\$470**



### Lo Más

- ▶ Previa reservación
- ▶ Terraza
- ▶ Cava de vinos
- ▶ Destilados, siempre dobles

📍 Sucursales: Andares, Gourmetería  
Pérgolas, Picacho, La Bodega, La  
Bodega, Saltillo, Vallarta, Monterrey  
y León

📌 www.lavaca-argentina.com

📌 Vacaargentinaoficial

📷 vacaargentina



## JOLLY MOLLY DONUTS

Es una tienda de donas artesanales que nació hace un año y ofrece una creativa variedad y combinaciones irresistibles, acompañadas de café orgánico y otras bebidas con creaciones únicas.

### La recomendación

- ▶ Maple Glazed Bacon
- ▶ Nutella Filled
- ▶ Bourbon Pecan

Ticket promedio:

**\$215**



📍 Avenida Providencia 2848 -A  
Providencia 4a. Secc

☎ (33) 3640- 6273

📌 Jolly Molly Donuts

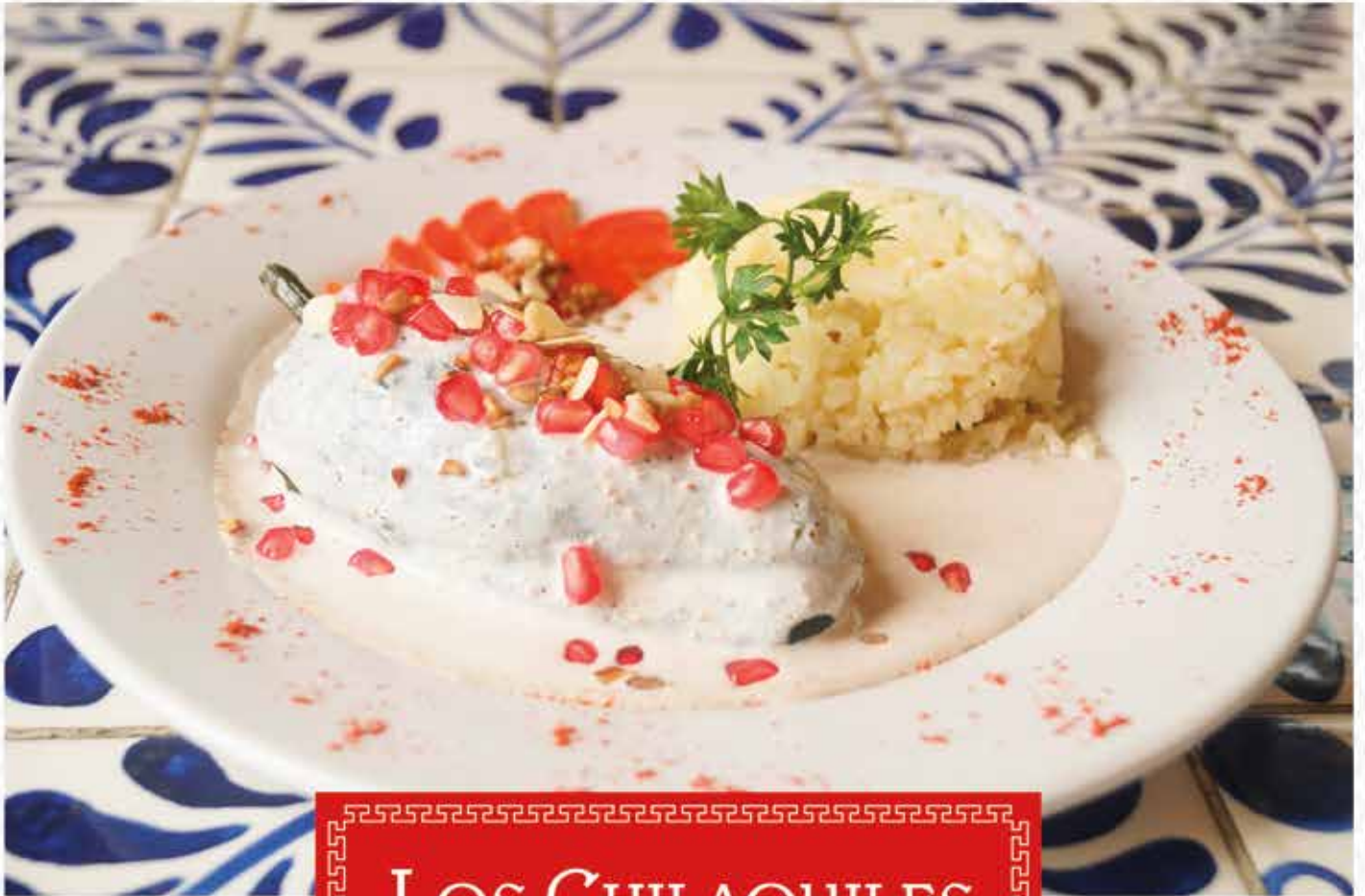
📷 Jolly Molly Donuts

📷 @JollyMollyDonut





# ¡Ya llegó la temporada de Chiles en Nogada!



**LOS CHILAQUILES**  
Restaurante

📍 Av. Lázaro Cárdenas 2729  
Tel. 36478910

📍 Av. Patria 1484  
Tel. 36102623

📍 Plaza Real Center  
Tel. 13714707

🌐 [www.loschilaquiles.com](http://www.loschilaquiles.com)

📌 Los Chilaquiles Restaurante

🐦 [loschilaquiles\\_](https://twitter.com/loschilaquiles_)

📷 [Ioschilaquiles\\_](https://www.instagram.com/loschilaquiles_)



# PLAYERS' RESTAURANT'S CHOICE 2016

## Noche de cocktail

Para reconocer a los mejores restaurantes de la ciudad, se realizó una noche de cocktail en las instalaciones de Terraza Andares. Al evento asistieron personalidades de la industria gastronómica, empresarios e invitados especiales, quienes disfrutaron de deliciosos *appetizers* y drinks. En el transcurso de la velada se entregaron los galardones a los restaurantes elegidos por los lectores, y se dio la oportunidad de seleccionar a los 10 establecimientos que conforman la lista de Top of the Top. ▶



1



2



3



4

1. Leonardo Ávalos y Natasha Alejandre, propietarios de Jolly Molly
2. Arnulfo Martínez y José de Jesús Castañeda, encargados de La Vaca Argentina
3. Imelda Quintero y Tomás Zertuche
4. Cheo Matías, Lety Sahagún, Claudio De Angelis y Gemma del Toro



Escanea el código con tu celular o busca el ID:13761 en [playersoflife.com](http://playersoflife.com)





5



6



7



8



9

5. Estefani Macías y Agustín Rosas 6. Araceli Ramos 7. Carlos Vilchis 8. Santiago Zárate e Isabella Larios 9. Paloma Aramburo, Sebastián Hermosillo, Raul Hermosillo, Natalie García y Bernardo Hermosillo

f t #IMAPLAYER #SOCIALITE



10



11



12



13



14

10. Darren Walsh 11. Javier Sierra, Arnulfo Martínez y José de Jesús Castañeda 12. Féliz Domínguez 13. Sergio Emilio Acevedo Calderón, Lorena Masciarelli Command y Paulino Levi 14. Gabriel Anaya y Alma Ayala

f t #IMAPLAYER #SOCIALITE





VINOTECA.

# EL MUNDO DEL VINO EN UN SOLO LUGAR

---

9 DE NOV. **GUADALAJARA**  
6 PM A 10 PM COUNTRY CLUB GDL

---

PARA MAYOR INFORMACIÓN  **3121 5974**

PREGUNTA EN COUNTRY CLUB

EVENTO A BENEFICIO



\* EL CONSUMO ABUSIVO DEL ALCOHOL PUEDE PRODUCIR ADICCIONES Y GRAVES PROBLEMAS DE SALUD\*



# EMWA CON REBECCA DE ALBA

## El tiempo de Rebecca

EMWA, comprometida con los niños y jóvenes con cáncer, presentó su reloj CORUM Admiral's Cup Legend, edición limitada, con la intención de recaudar fondos para Nosotros por los Niños con Cáncer AC y la Fundación Rebecca de Alba AC. Los invitados disfrutaron de exquisitos canapés en el Salón Galería del Hotel Demetria, en una velada perfecta para apoyar la causa de estas asociaciones.♥



1



3

- 1. Rebecca de Alba
- 2. Cedric Doffey, Mauricio Wapinsky, Janet Wapinsky, Rebecca de Alba, Almendra Morquecho y Edouard Peret
- 3. Karla Arroyo, Yuri Zatarain, Asuel Naveja, Ángeles Velázquez y Gabriela Villanueva
- 4. Ignacio Contreras, Alejandro Loccoco, Liliana Rivera y Humberto Cervantes



Escanea el código con tu celular o busca el ID:13631 en [playersoflife.com](http://playersoflife.com)



#IMAPLAYER #SOCIALITE



# UN REGALO DEL TIEMPO

## 60 AÑOS DE LEGADO



CRISTALINO



GANADOR  
MEDALLA DE BRONCE  
EN SAN FRANCISCO  
WORLD SPIRITS COMPETITION  
LA COMPETENCIA DE SPIRITS MÁS RESPETADA Y  
CON MAYOR INFLUENCIA A NIVEL MUNDIAL



EVITE EL EXCESO

163300201A1389





# BRUNCH EN CASA COLOMOS

## Taller de la Hospitalidad

Mujeres tapatías asistieron al Taller de la Hospitalidad, impartido por Iliana Ruizvelasco en Casa Colomos Patria. Acompañadas de un delicioso *brunch*, aprendieron distintas reglas de etiqueta en la mesa y además fueron acreedoras a precios preferenciales durante el evento.♥



1



2



4



3

- 1. Mónica Ochoa y Daniela Barragán
- 2. Lety Sahagún, Iliana Ruizvelasco y María Teresa Sánchez
- 3. Iliana Flores, Sofía Flores y María José Solano
- 4. Lumaly Uranga, Mónica Uranga, Alejandra Uranga y Regina Uranga



Escanea el código con tu celular o busca el ID:13758 en [playersoflife.com](http://playersoflife.com)



#IMAPLAYER #SOCIALITE





**DORADO**  
PREMIO a repartir \$50,000.00

**VELA**  
PREMIO a repartir \$50,000.00

**PARGO**  
PREMIO a repartir \$35,000.00

**GALLO**  
PREMIO a repartir \$35,000.00

**28 y 29**  
**OCTUBRE**  
**2016**



LOGÍSTICA  
Woodward

**YELAPA Bay & Coast**  
**INTERNATIONAL**  
FISHING TOURNAMENT

PRESENTADO POR:  
**PLAYERS OF LIFE**

**\$200,000.00** a repartir en efectivo  
Premiación a la Mayoranza  
(Al equipo que suma más kilos durante los dos días de pesca)

**INSCRIPCIONES:**  
\$3,500.00  
(16 Septiembre al día del evento)  
Consulta la página para términos y condiciones

• Paquete LIFESTYLE Individual completo incluye:  
Inscripción al Torneo, Lancha equipada de 25' a 28' con Capitán (4 participantes máximo por lancha), Bebidas refrescantes, Box Lunch por participante (1 x día), Jersey y Gorra Oficial del evento por participante, 3 noches en ocupación doble en hoteles participantes (Entrando jueves 27 de octubre, Saliendo domingo 30 octubre), Cena de premiación por participante, Acceso a Vip Party, Tournament Night y pollas de cada día (La cuota es \$500 por persona por día) Pre-venta \$9,500 (del 15 de Agosto al 15 de Septiembre), Día del evento \$10,500 (16 de septiembre al día del evento), \*\*Precio por participante. Aplican restricciones.

**BASES DEL TORNEO:**  
\* Torneo de convocatoria abierta en México, Estados Unidos y Canadá. \* Inscripción por equipos máximo 4 participantes, con máximo de 6 líneas por embarcación \* Se premiarán dos categorías: Mayoranza y Más pesado. \* Área de pesca: toda la bahía desde cabo corrientes hasta punta mita (Habrà lanchas de vigilancia) \* Especies permitidas: Dorado, Puz Gallo, Pargo y Vela. \* Horario de pesca: 07:00 a 18:00 cierre de báscula : La báscula estará instalada en el muelle del hotel Lagunita. \* Habrà cena de premiación y fiesta de apertura en Yelapa. \* Habrà pollas y rifas para todos los equipos participantes.

**Naútica de Guadalajara**  
Av. Patria # 85  
Col. Jardines Vallarta  
(33) 36292112

**Black Bass**  
Av. Americas # 783  
Col. San Miguel de la Colina  
(33) 3641 7252

**Grupo 4 Entertainment**  
pesca @ 4entertainment.mx  
Pago en Televen: Banorte  
4915 6620 9121 7144

**PUERTO VALLARTA:**  
**Hotel Lagunita**  
Barcina # 3 La Playa  
Yelapa, Jalisco  
(322) 209 5055







# SILVER CENTER

## Colocación de la primera piedra

El día 2 de septiembre se celebró la colocación simbólica de la primera piedra del complejo Silver Center, el cual tendrá un concepto vanguardista y socialmente responsable y que albergará 72 establecimientos, una torre corporativa y un hotel con 102 habitaciones.▼



1



2



3



4



5

1. Sergio Alcalde, Francis Bijaidar, Roberto López Lara, Eduardo Rigüero, Bernardo Gutiérrez, Eduardo Rigüero y Mia Rigüero
2. Jorge René y Carlos Andrés Barajas
3. Silvia Íñiguez de Rigüero, Eduardo Rigüero, Mia Rigüero, Luna Rigüero y Eduardo Rigüero
4. Silvia Íñiguez de Rigüero, Eduardo Rigüero, Alejandra Íñiguez y Beatriz Ojeda
5. Itzel de Barragán y Jorge Barragán



Escanea el código con tu celular o busca el ID: 13618 en [playersoflife.com](http://playersoflife.com)



#IMAPLAYER #SOCIALITE





*Moran*®  
PHOTOGRAPHY PROFESSIONAL SERVICES

ARANDAS JAL.MEX.

(348) 1353635

[moran.fotografia@gmail.com](mailto:moran.fotografia@gmail.com)



[moranfotografiaarandas](#)



[moranphotographer](#)



# VOLVO S90 2017

## Presentación

El 8 de septiembre Volvo Minerva presentó su nuevo S90 modelo 2017. Este moderno vehículo promete seguridad, eficiencia, lujo, conectividad y desempeño. Con una firme herencia del modelo XC90, muestra una silueta sólida y elegante. ♡



1



2



4



3

- 1. Julio Lozano y Norma Montejano
- 2. Isa Gómez, Patricia Rojas, Tarcisio Flores y Julieta Rojas
- 3. Fátima Torres y Ricardo Lomelí
- 4. Paulina Ontiveros y Ramón Godínez



Escanea el código con tu celular o busca el ID:13683 en [playersoflife.com](http://playersoflife.com)



#IMAPLAYER #SOCIALITE



LA CARTULINA  
FLOURESCENTE

NO

ES PUBLICIDAD



/proligono



@proligono



proligono.mx



36.15.67.46





# CENA CON CREDOMATIC

## The Butchery

Acompañamos a los clientes de Credomatic a disfrutar de su beneficio mensual en el restaurante The Butchery, donde pasaron una velada muy agradable acompañados de familiares y amigos.♥



1



2



4



3

- 1. Marcela Olivares y Francisco García
- 2. Adán Martínez y Miriam Nieto
- 3. Miriam Murillo, Marcela Arellano y Roxana Fonseca
- 4. Rafael García y Yumi Kondo



Escanea el código con tu celular o busca el ID:13598 en [playersoflife.com](http://playersoflife.com)



#IMAPLAYER #SOCIALITE



# HEINEKEN FASHION WEEKEND

## Pasarela

El sábado 10 de septiembre, Guadalajara fue sede de la tercera edición del Heineken Fashion Weekend. Los protagonistas de la pasarela fueron los diseñadores Julia y Renata, Benito Santos e Iván Ávalos. Además fue exhibido el monoplaza en el que intervinieron Benito Santos y Claudio Limón, con motivo de la incursión de Heineken en la F1



1. Ana Paola Luque y Checo Barrera
2. Beto Cárdenas y Christopher Barba
3. Ana Cruz, Daniel García, Samara Ledesma y Roberto Villaseñor
4. Ignacio Contreras y Alejandro Loccoco



Escanea el código con tu celular o busca el ID:13694 en [playersoflife.com](http://playersoflife.com)



#IMAPLAYER #SOCIALITE

# INAUGURACIÓN AC HOTEL

## AC by Marriott llega a Guadalajara

AC Hotels by Marriott llegó a la ciudad de Guadalajara, ofreciendo una nueva experiencia en hospedaje. Durante la inauguración, el famoso fotógrafo Nigel Barker presentó una galería en colaboración con Children of Our Town.♥



1



2



4



3

1. Nigel Barker
2. Edouard Boudrant, Liliana Terán y Constance Martens
3. Laurent de Kousemaecker, Juan Jorge Fabier, Tim Sheldon, Jorge y Simón Saga
4. Silvana Aranda, Rosa María Juvenda, Bernardo Cornejo e Ignacio Luquín



Escanea el código con tu celular o busca el ID:13509 en [playersoflife.com](http://playersoflife.com)



#IMAPLAYER #SOCIALITE



Value  
THROUGH  
TECHNOLOGY



# Mind the Digital Gap

La experiencia y las capacidades de Softtek en el sector automotriz, hoy se fortalecen con la plataforma industrial en la nube de GE Digital, que proporciona a las aplicaciones industriales el poder de impulsar resultados que oscilen desde la reducción de paros no planificados y de seguridad, hasta la mejora productiva de activos y la maximización de la eficiencia operativa.

Conozca como Softtek puede ayudarlo a maximizar el poder de la era digital en su negocio.

Conoce más  
[softtek.com](http://softtek.com)  
[@SofttekMX](https://twitter.com/SofttekMX)



## Trabajo = Salud

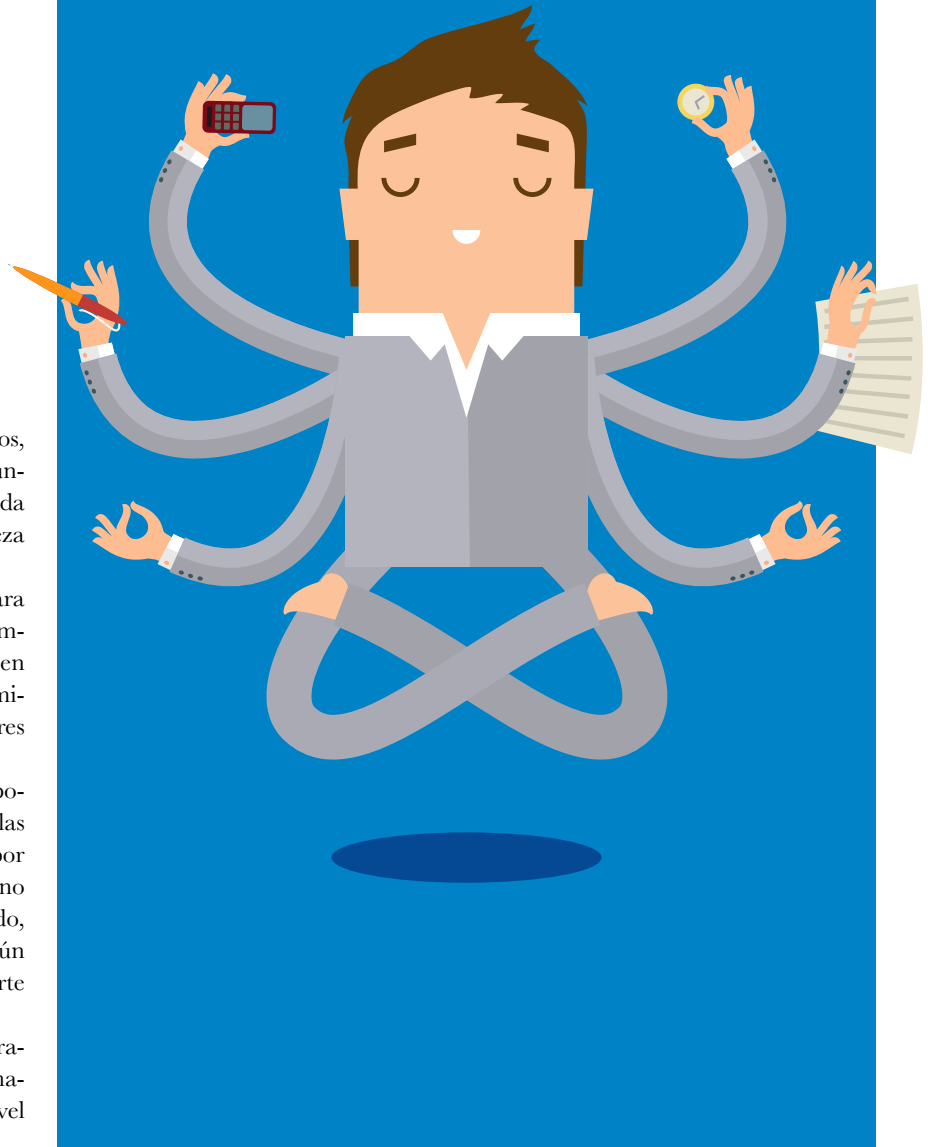
Por Ph.D. José Gpe. Salazar-Estrada  
Miembro del Comité Técnico y Creador del Modelo  
ELA en FEJAL

**P**ara mejorar el bienestar de los individuos, sus familias y comunidades, el trabajo es fundamental, pues es parte integral de la vida moderna y propicia salud, la principal pieza para el progreso humano.

Tener empleo y apoyo para realizarlo es clave para cualquier programa de salud pública que intente implementar el Gobierno, empresarios y comunidad en general; y para que una organización sea económicamente saludable, requiere que sus colaboradores tengan bienestar.

Se dice que los efectos del trabajo pueden ser positivos o negativos sobre la persona; sin embargo, las consecuencias adversas (como enfermedades, por ejemplo) no surgen por la actividad en sí misma, sino por las condiciones en que se realiza. Por otro lado, puede ser terapéutico para aquellos que sufren algún problema de salud o discapacidad, ya que revierte los efectos adversos y mejora el estado en general.

Existen argumentos económicos, sociales y morales que demuestran que la actividad laboral es la manera más eficaz de llegar a un estado pleno a nivel individual, familiar y en comunidad.♥



Es el medio más importante en la obtención de recursos económicos adecuados, esenciales para el bienestar material y la plena participación en la sociedad actual



Es el reflejo de las condiciones saludables de una nación y de una organización



Cubre importantes necesidades psicosociales de los individuos: sentido de pertenencia, compromiso, seguridad y reconocimiento, entre otros



El empleo y el estado socioeconómico son los principales impulsores de los gradientes sociales en la salud física y mental, así como la mortalidad



Es central para la identidad individual, los papeles sociales y la condición social



# TRAVEL UNITES, BOUNDAIRES DIVIDE...

## Y JE T'AIME PARIS

POR LUCÍA RODRÍGUEZ, VIAJES LE GRAND

**M**e encanta esta frase, no he podido encontrar la traducción exacta aún, pero la he convertido en mi inspiración en los momentos de inseguridad y miedo colectivo. La repito una y otra vez cuando un cliente me llama y me pide cancelar un viaje debido a este tema. Vivimos en una era en la que todo ha cambiado, todo es diferente, una época de muros ideados por un poder malentendido, donde el terrorismo ha dejado un halo de temor latente, donde el 9/11 literalmente cambió la manera de viajar. ¿Se debe dejar de viajar por miedo? Mi respuesta es no. ¿Hay que tener precaución y estar alertas? Sí.

Tenemos que saber viajar. En la era del “hazlo tu mismo” se tiene una concepción equivocada y se menosprecia al asesor de viajes, además se piensa que es más caro y no es así, se desconocen los valores agregados que un profesional puede hacer por su cliente.

No todas las grandes noticias equivalen a grandes riesgos. Un asesor profesional de viajes, a través de una red de contactos confiable, tiene información de primera mano, fidedigna y objetiva para determinar si las cosas en un país están seguras o no.

Pone al alcance de su cliente una red de corresponsales con infraestructura de transporte terrestre, conocimiento y logística, preparados para hacer del viaje una experiencia más segura, como en casa, y poder disfrutarla al máximo sin miedo.

Un local sabe a dónde ir, cuándo y a qué hora. Ante cualquier eventualidad, es capaz de re-diseñar un itinerario nuevo o plan B. Sabe construir las mejores rutas de viaje con tiempos de conexión válidos, ya que hoy en día la seguridad en aeropuertos y estaciones de tren está al máximo, lo cual conlleva retrasos de logística. Aprovecha ofertas de viaje y facilidades que los destinos ofrecen al turista como símbolo de que todo está bien.

Nunca es tarde para planear unas vacaciones, atreverse a desafiar y reforzar que la vida se disfruta más viajando y que el turismo une, no divide.♥

---

Un ejemplo de grandes capitales es Paris, ya que ha sabido re-inventarse y sacar a flote lo mejor de sí para atraer de nueva cuenta al turismo más exigente. Quien ha apostado por incluirlo en su itinerario ha podido descubrir cosas fascinantes.



# CHRISTIAN LACROIX PARA ROCHE BOBOIS

## El estilo contemporáneo

La Maison entrega su primera colección de interiorismo en exclusiva para Roche Bobois, a cargo del director creativo de Christian Lacroix, Sacha Walckhoff, quien diseñó aproximadamente 20 piezas, entre ellas mobiliario para el comedor, sillones, pequeños muebles, lámparas y una alfombra.

La colección “Maison Lacroix” integra a la perfección la visión creativa de ambas marcas con un estilo contemporáneo. Entre las piezas más llamativas, se encuentra un asiento *benchwood* con la mitad de las patas en acabado de latón, sillas con tapicería de líneas blancas y negras, una mesa de centro con acabado en chapa de madera de acacia, espejo y latón pulido, así como armarios decorados con la ciudad de Arles del siglo XIX, *chauffeuses* y *pufs* tensados de terciopelo.

Esta no es la primera vez que la firma francesa de muebles colabora con algún diseñador o casa de moda, ya lo habían hecho anteriormente con Jean Paul Gaultier, Sonia Rykiel Maison y Missoni Home.♥

1 y 2.- CORUM  
3.- DISCOURS  
4 y 6.- TRILOGIE  
5.- BLOGGER

7.- MAISON LACROIX  
8.- CARPE DIEM  
9.- MACARON



French Art de Vivre

rochebobois  
PARIS



**Cherche Midi.** Cama, diseñada por Eric Gizard.  
Fabricación europea.



# MICHAEL SCHUMACHER

## El káiser que marcó una era

Era el 29 de diciembre de 2013 y los medios reportaban un hecho que sacudía el gremio de la alta velocidad. El siete veces Campeón Mundial de Fórmula 1 sufrió un traumatismo craneoencefálico en un accidente totalmente ajeno al automovilismo. A casi tres años del incidente, la salud del alemán sigue incierta, pero su histórica trayectoria no podrá ser borrada de la memoria.

**P**oseía una personalidad disciplinada y calculadora que mostraba sus orígenes germanos, pero al mismo tiempo se destacaba por su carácter altivo y extrovertido. El amor por la adrenalina parecía correrle por la sangre; hijo del propietario de una pista de karts, a los cuatro años obtuvo su primer coche motorizado. A los 14 años inició a competir formalmente y un año después logró su primer campeonato de karting junior en Alemania, iniciando así una carrera plagada de éxitos.



**1988** Fue campeón de la Fórmula Koning alemana y compitió en la Fórmula Ford 1600, consiguiendo el segundo puesto en el Campeonato de Europa y el sexto en el del Mundo.

**1989** Ascendió a la Fórmula 3 y entró en el Junior Team de Mercedes.

**1991** Debutó en la Fórmula 1 como reemplazo en el equipo Jordan para el Gran Premio de Bélgica. Logró impresionar a Flavio Briatore, quien lo llevó al equipo Benetton-Ford.

**1994** Se consolidaba como la nueva promesa del automovilismo. Fue considerado el único capaz

de destronar a Ayrton Senna, al derrotarlo en dos carreras, sin embargo la tercera nunca se llevó cabo por la muerte del ídolo. Se perfiló como el nuevo heredero de la fama, al conseguir su primer Campeonato Mundial.

**1995** Se convirtió en el piloto más joven en ostentar un título doble en la F1.

**1996** Firma para Ferrari.

**2000** Consiguió el primer campeonato para Ferrari en 21 años, al cual le siguieron otros cuatro cada año. Se convirtió en el mejor piloto de la historia para muchos.

**2006** Anunció su retiro de la pista siendo subcampeón.

**2010** Con 41 años, regresó oficialmente a la F1 fichado por Mercedes GP y con un sueldo de 7 mde.

**2012** Anunció de nuevo su retiro, argumentando que no contaba con la motivación para seguir su camino de éxitos en F1.

**2013** Sufrió un aparatoso accidente mientras esquiba en los Alpes Franceses. Entró en coma por un lapso de cinco meses.



# MÁS DE UN CUARTO DE SIGLO OFRECIENDO



## “SOLUCIONES LOGÍSTICAS A TU MEDIDA”



CONTACTO COMERCIAL ☎ 01800.839.1519



✉ MENSAJERÍA

🚚 CARGA Y DISTRIBUCIÓN

🏠 ALMACENAJE

🚲 RENTA DE MENSAJEROS

⚙️ PROCESOS DE MAQUILA

📄 CONTROL DE CALIDAD

**SAMSUNG**

**siente**  
la realidad



**Galaxy S7 edge | Gear VR | 360**

**Rethink everything you can do**



