

MEDICAL CARE
Espacios y Proveedores Médicos
renombrados en la región

ESPECIALISTAS MÉDICOS
Presentamos a los expertos
de la medicina

www.playersoflife.com



PLAYERS OF LIFE

BUSINESS & LIFESTYLE

GUADALAJARA

RAFA MÁRQUEZ

THE ONE & ONLY

EL CAPITÁN DE MIL BATALLAS

Defensa del Atlas FC
y Selección Mexicana
de Fútbol

AGOSTO 2016

\$40 MEX. \$2.50 US. \$3.50 CAN



MIGUEL NIETO

Una radiografía del éxito en
la industria médica

BOSCH INVERTIRÁ

25 mil millones en la Ciudad Creativa Digital



Rio 2016

Lo que no te puedes perder
de las olimpiadas

¿CUÁLES SON TUS RESTAURANTES FAVORITOS?



PRESENTADO POR

VINOTECA

Elige del 8 al 21 de agosto en

WWW.PLAYERSOFLIFE.COM/PRC2016

y participa para ganar una de las
2 PANTALLAS DE 40"

f /PLAYERS.GDL @PLAYERS_GDL PLAYERS_GDL www.PLAYERSOFLIFE.com/guadalajara

CREDOMATIC

TANGAMANGA

NESPRESSO
What else?

Bohemia

MONTE XANIC
BODEGA VINÍCOLA

ESPCIO PARA EVENTOS
Terraza Andares

PLAYERS Reader's Choice

Te presentamos el certamen que te da la oportunidad de reconocer a tu restaurante favorito. PLAYERS Reader's Choice llega a Guadalajara con una dinámica fresca y renovada, que además te dará la guía definitiva de los mejores lugares de la región para ir a comer. ¡Te explicamos paso a paso de qué trata esta fase para que formes parte del proyecto!

1 Selección Top Restaurants

Nuestro equipo editorial reunió en una lista a los mejores restaurantes de la región. Para realizarla también nos basamos en tu opinión, la cual expresaste a través de nuestras redes sociales. Una vez preparada, quisimos darle la validez y garantía de nuestro Consejo PRC, conformado por nuestro equipo editorial; Iván y José Lomelin, al frente de la ECI Escuela Culinaria Internacional; el Director del Colegio Gastronómico Internacional, Juan José Tamayo; y Alejandro García, Director Ejecutivo de PLAYERS of Life Guadalajara. Ellos pulieron la lista y finalmente quedó conformada por 84 restaurantes de distintas categorías y 10 New Restaurants. Esta exclusiva selección conforma los Top Restaurants de la región.

2 ¡A elegir!

La lista de Top Restaurants es un referente por excelencia. Pero ahora queremos que nos ayudes a entregar dos reconocimientos en los **PLAYERS Reader's Choice: The Most Popular y Revelación del Año**. Por eso te invitamos a elegir cuál es el restaurante más popular de la región, así como aquel que a pesar de tener poco tiempo de haber abierto, se ha posicionado como uno de los favoritos. Hacerlo es muy fácil, solo debes ingresar a www.playersoflife.com/prc2016 a partir del próximo 8 de agosto y seleccionar de la lista a tus 10 preferidos. Al hacerlo participas para ganarte una de las dos pantallas de 40".

3 Reconocimiento

Las dos distinciones, The Most Popular + Revelación del año, serán entregadas en un evento especial que tenemos preparado para todos los Top Restaurants, como reconocimiento al trabajo constante que los llevó a estar incluidos en esta selecta lista.

Podrás conocer la lista completa de Top Restaurants en nuestra página web:

WWW.PLAYERSOFLIFE.COM/PRC2016

a partir de este 8 de agosto.





CERTIFICADOS CON LA MÁXIMA EFICIENCIA MUNDIAL

MAGNUM INVERTER

S E R R I E S

El más Silencioso

Only 37 dB in unidades de 3 ton.
Más silencioso que una Biblioteca



El sistema Magnum de Eficiencia LED consume la mínima cantidad de energía ofreciendo el mayor confort.

Con su arranque gradual y velocidad variable. El compresor Turbo infinity tiene un bajo consumo de energía.

REFRIGERANTE R410 ECOLÓGICO



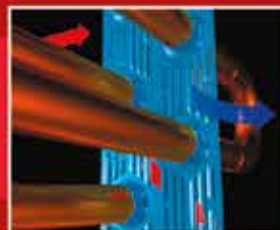
Sistema de Multi Ventilación

Turbina cilíndrica de gran volumen de inyección, mantiene óptimos niveles de oxigenación ambiental recirculando el aire y capturando en el filtro del equipo, cualquier partícula suspendida en el ambiente.



Filtro Anti Bacterial

Anti bacterial agregado en su fabricación para mantener protegida a su familia de cualquier hongos, virus y bacterias.



Serpentín BLUE FIN PREMIUM

21 aletas de enfriamiento por pulgada con recubrimiento hidrófilico tipo teflón para evitar el congelamiento y adherencias que generen malos olores.



60% DE AHORRO EN CONSUMO ELÉCTRICO



¡LA CALIDAD NO NACE, SE HACE!
Y LA HACEMOS MUY BIEN

www.mirage.mx



MAGNUM **17** INVERTER EFICIENCIA



Inverter Technology

Compresor de velocidad variable, reduce drásticamente el consumo energético al estabilizarse.



Fixed Angle

Deflector de aire ofrece hasta 15 desplazamientos fijos para mayor precisión.



5 Opciones de Ventilación

Low, Med, High, Auto y TURBO como velocidad adicional.



Memoria

Su configuración predilecta estará lista al presionar un botón.



**¡TU VIDA EN CONFORT!
MEJOR IMPOSIBLE**



"IZA Business Centers nos ha proporcionado los elementos necesarios para tener una operación dinámica en las oficinas de Guadalajara de Grupo Expansión"

Rodrigo Pineda Courtney

Gerente Regional Occidente y el Bajío de Grupo Expansión

Tu oficina aquí →



CONVRSIÓN EN PESOS



WIFI



CONEXIÓN TELEFÓNICA ESPECIALIZADA



DOMICILIO COMERCIAL



SALA DE JUNTA



MANEJO DE CORRESPONDENCIA

izabc.com.mx





"Recomiendo IZA Business Centers por la practicidad y el servicio, tu solo llegas a concentrarte en tu core business y dejas que IZA BC se preocupe de todo lo demás. No necesitas una gran inversión para arrancar un gran proyecto"

Damián Mora Eguarte
ACCEDO-Director of delivery operations

Tu oficina aquí



CONTRATOS EN PESOS



WiFi



CONSEJERÍA TELEFÓNICA PERSONALIZADA



DOMICILIO COMERCIAL



SALA DE BUNTAS



MANEJO DE CORRESPONDENCIA

izabc.com.mx





Rafa Márquez y Alejandro García, Director Ejecutivo de PLAYERS of life Guadalajara

Sesión de portada agosto 2016
Historias de Éxito



Rafa Márquez

Busca el ID: 13097



Descubre otros artículos en nuestra página web
www.playersoflife.com/monterrey

Fe de erratas: En la pasada edición de julio 2016, en la página 93, Reportaje Especial de Universidad del Valle de Atemajac, tuvimos un error en el nombre del personaje que brindó su certera opinión sobre la institución educativa. El nombre que apareció fue Ing. Gerardo González Dueñas, siendo el correcto: Mtro. Javier Franco, Consultor de Publicidad Cuentas Estratégicas / Megacable.

Los artículos de todos nuestros colaboradores son altamente recomendables para que pases momentos de esparcimiento y reflexión, así que transita por las páginas que en esta ocasión te entregamos y si deseas compartimos algún comentario, no dudes en hacerlo a través de los distintos medios de contacto con que contamos:

www.playersoflife.com/guadalajara
f /players_gdl
t @players_gdl
g /players_gdl

PLAYERS OF LIFE

GUADALAJARA

DIRECTOR EJECUTIVO:
Alejandro García
alejandro.garcia@playersoflife.com

GERENTE COMERCIAL:
Jesús Harada
jesus.harada@playersoflife.com

EJECUTIVOS COMERCIALES:
Victoria Colín
victoria.colin@playersoflife.com

Eugenia López
eugenia.lopez@playersoflife.com

Carlos Pérez
carlos.perez@playersoflife.com

GERENTE EDITORIAL:
Elena Martínez
elena.martinez@playersoflife.com

GERENTE DISEÑO:
Eduardo Torres
eduardo.torres@playersoflife.com

GERENTE EDITORIAL DIGITAL:
Alba Rodríguez
alba.rodriguez@playersoflife.com

GERENTE DISEÑO DIGITAL:
Lucía Márquez
lucia.marquez@playersoflife.com

ADMINISTRACIÓN:
Daniela Márquez
daniela.marquez@playersoflife.com

COORDINACIÓN DE MERCADOTECNIA:
Fernanda Chávez
fernanda.chavez@playersoflife.com

FOTOGRAFÍA:
Melina Mariscal
melina.mariscal@playersoflife.com

FOTOGRAFÍA PORTADA:
Andrés D. Larsen Photography

LOGÍSTICA:
Salvador Espinosa

Inmersos en el exigente camino profesional, es común que nos enfoquemos al 100% en las acciones que nos acercarán un poco al cumplimiento de nuestra meta, dejando de lado actividades necesarias para nuestro propio bienestar. ¿Cuántas veces no hemos retrasado una visita al médico o la revisión de un malestar solo porque no tenemos tiempo?

Pensando en la importancia de este factor, te presentamos nuestro especial Medical Care, en el que incluimos las mejores clínicas y hospitales de la región, instituciones que equipadas con tecnología de punta y servicio de calidad, podrán resolver cualquiera de tus necesidades. Además, te mostramos una selección de Especialistas Médicos, profesionales que por su gran experiencia y formación educativa, se han distinguido como los mejores en su área.






Conscientes de que las actividades físicas son requisito indispensable para lograr un bienestar integral, nos unimos a la celebración de las Olimpiadas de Río 2016. Nos dimos a la tarea de investigar los detalles referentes a la inversión, *branding*, exponentes e instalaciones de esta máxima justa deportiva a nivel mundial.

En portada nos acompaña Rafael Márquez Álvarez, un líder nato y característico de nuestra nación. Este mes nos honra presentar esta figura que ha tenido la capacidad de combinar el deporte con el mundo empresarial y el altruismo. Rafa, conocido por ser el capitán de la selección Mexicana, nos platica sobre el significado del éxito en todos los aspectos de su vida.

Aprovecha este mes para hacer un espacio en tu agenda y darte la oportunidad de cuidar de ti y de tu familia. Un verdadero hombre de éxito reconoce la importancia de su salud para el cumplimiento de las metas; y sobre todo, tiene claro que el bienestar, la paz y la tranquilidad se contagian, y que es esa la mejor manera de contribuir a la que debiera ser la misión de todos: mejorar el entorno que nos rodea.♥

Licenciado
en Relaciones Públicas
y Comunicación Corporativa

Inicio de Clases: 5 de septiembre

01 (33) 3648 8309 | unico.uag.mx |     



Sistema Educativo de la
Universidad Autónoma
de Guadalajara



DIRECTORIO CORPORATIVO

DIRECCIÓN GENERAL

Maurice Collier de la Marliere
e: maurice.collier@grupoplayes.com.mx
t: @MauriceCollier

Alejandro Martínez Filizola
e: alejandro.martinez@grupoplayes.com.mx
t: @AlexMtzFili

EDITORIAL

DIRECCIÓN EDITORIAL Y DIGITAL
Victor Blankense
e: victor@grupoplayes.com.mx

GERENCIA EDITORIAL PRINT
Ana Cristina Sánchez
e: cristina.sanchez@grupoplayes.com.mx

GERENCIA EDITORIAL DIGITAL
Yovanna García
e: yovanna.garcia@grupoplayes.com.mx

ESTRATEGIA DE REDES SOCIALES
Armando Castañón
e: armando.castanon@grupoplayes.com.mx

DISEÑO

GERENCIA DE DISEÑO
Edgar Esparza
e: edgar.esparza@grupoplayes.com.mx

ASISTENTE DE DISEÑO
Fernanda Lazalde
e: fernanda.lazalde@grupoplayes.com.mx

ADMINISTRACIÓN

DIRECCIÓN ADMINISTRATIVA
Adriana Martínez
e: adriana.martinez@grupoplayes.com.mx

SUBGERENCIA ADMINISTRATIVA
Erika Vargas
e: erika.vargas@grupoplayes.com.mx

MEDIOS DIGITALES

GERENCIA DE MEDIOS DIGITALES
Iveth Ramos
e: iveth.ramos@grupoplayes.com.mx

COMERCIAL

DIRECCIÓN COMERCIAL
Alejandro Flores
e: alejandro.flores@grupoplayes.com.mx

RECURSOS HUMANOS

COORDINACIÓN DE RECURSOS HUMANOS
Giovanna Alanís
e: giovanna.alanis@grupoplayes.com.mx

PLAYERS EN MÉXICO

CORPORATIVO
Tels: (871) 192 34 34,
(871) 192 47 67, (871) 228 00 30 y 31
Av. Ocampo 240 ote. Col. Centro 27000
Torreón, Coahuila

GUADALAJARA
Tels: (33) 80.00.06.10
Iza BC Skalia
Av. De los Empresarios 135, Col. Puerta de Hierro
Zapopan, Jalisco

MONTERREY
Tels: (81) 1522 0536 / 37
Iza Business Center Plaza O2 Vasconcelos
Av. Vasconcelos 150 ote. Col. del Valle
San Pedro Garza García, Nuevo León

LEÓN
Tels: (477) 788 21 00
Blvd. Calzada de los Héroes 708
La Martinica, León, Guanajuato
www.am.com.mx

REPRESENTACIONES DE VENTAS

CIUDAD DE MÉXICO
Fernando Castro e: fernando.castro@grupoplayes.com.mx
Tel: (55) 5260 0906 Cel: (045) 871 126 0224

CANCÚN
Marianne Bahnsen e: marianne@playersoflife.com
Cel: (99) 8845 3642

Impreso en:
Celsa Impresos
CERTIFICACIÓN ISO 9001:2008

PLAYERS of life. Marca Registrada. Año 1 No. 10. Fecha de publicación: 1 de agosto de 2016. Revista mensual, editada, publicada y distribuida por Grupo PLAYERS. Av. Ocampo 240 ote., Col. Centro, 27000 Torreón, Coahuila, México. Editor responsable: Ana Cristina Sánchez Hinojosa. Reserva de derechos: 04-2009-0924083/3300-01. Reserva de título INDIAUTOR: 04-2012-053009512000-102. Certificado de Licitud de Título y Contenido: 15631. Título de Registro de Marca: 1005840. Publicación inscrita al Padrón Nacional de Medios Impresos. Impresa en México. Grupo PLAYERS investiga sobre la seriedad de sus anunciantes, pero no se responsabiliza de la publicidad y ofertas relacionadas con los mismos. Cada uno de los colaboradores es responsable directo de la información que facilita para ser publicada. Todas las colaboraciones reciben corrección de estilo. Prohibida su reproducción parcial o total. IMPRESA EN MÉXICO - PRINTED IN MÉXICO TODOS LOS DERECHOS RESERVADOS. ALL RIGHTS RESERVED.

www.playersoflife.com

PLAYERS OF LIFE

10 AÑOS CUBRIENDO LOS MEJORES EVENTOS



INVÍTANOS A CUBRIR TUS EVENTOS

ESCRIBE
eventos.gdl@playersoflife.com

LLAMA
(333) 611.00.05

DISFRUTA
www.playersoflife.com



"CENTRO COMERCIAL SUEÑOS" - ZAPOPAN, JALISCO

INVERTI 
CONSULTORÍA - GESTIÓN - REAL ESTATE

info@inverti.com.mx
www.inverti.com.mx

COMERCIALIZACION DE
OFICINAS CORPORATIVAS
Y CENTROS COMERCIALES



"TORRE HELIX", GUADALAJARA, JALISCO



"TORRE CREATIVA"
GUADALAJARA, JALISCO

CON- TE- NI- DO



42 OLIMPIADAS 2016

- 43 INVERSIÓN
- 44 ROSTROS DE RÍO
- 45 INFRAESTRUCTURA
- 46 MÉXICO EN RÍO

54 ESPECIALISTAS MÉDICOS

- 55 JOSÉ LUIS GUERRERO
- 56 HÉCTOR ALI VALENZUELA
- 57 HÉCTOR VALENZUELA
- 58 DIEGO ARENAS
- 59 JOSÉ ALFREDO GARCÍA
- 60 IGNACIO JAVIER GONZÁLEZ
- 61 LUIS EDUARDO IBARRA

HOSPITALES

- 64 | CENTRO MÉDICO
PUERTA DE HIERRO

CLÍNICAS

- 66 | MEDITRAB

PROVEEDORES

- 68 | CARESTREAM HEALTH
- 70 | PROVEEDORA VIVA LA SALUD
- 71 | DISTRIBUIDORA MÉDICA
DE JALISCO



34



32



74

16 | SPOTLIGHTS
Orgullosos Tapatíos, hombres y mujeres líderes en su ramo profesional y empresarial

32 | SPORT FASHION
Train like a PLAYER

34 | ESTILO AND GENTLEMAN
Traveling with style

74 | ADVANCE
Inversión de Bosch

94 | FRANQUICIAS
La franquicia ideal en tiempos de crisis

100 | ZOOM
Marketing Deportivo

104 | WORKOUT
Actívate

Conecta tu inteligencia con tu corazón.

¿Imaginas poder
cambiar al mundo?



Genuinos
profesionales
capaces
de construir
un mundo mejor

Ellos son algunos expertos que participan en nuestra revista



ALEJANDRO VOGT

Director proyectos y operaciones en Taste Mkt

f /TasteBTL t @alejandrovogt c Taste_MKT
 v www.twitter.com/Taste_MKT



JOSÉ MARIO RIZO

Socio Director Oficina Guadalajara Salles Sainz Grant Thornton

v www.marioizo.com
 f /MarioRizoGT t @MarioRizoSSGT



CUAUHTLI ARAU

Estratega Empresarial y de Vida. Director General e Instructor de Human:Cia.

v www.humancia.com
 f /Human:Cia t @Human_Cia



FERNANDO ROBLES

Socio de Propiedad Intelectual en Baker & McKenzie

v www.bakermckenzie.com/mexico
 f /Baker & McKenzie México
 t @BakerMcKenzieMX
 in /Baker & McKenzie México



MÓNICA GÁNDARA

Socia y Directora General Occidente Gallastegui Armella Franquicias

v www.gallasteguifranquicias.com
 f GallasteguiFranquicias
 t @GAF_franquicias
 c GallasteguiFranq



VELIA LARA

Campaign Manager RSC en Good Karma Ideas Agencia.

f /Good Karma Ideas
 c Good Karma Ideas



LUIS ORTIZ

Managing Partner en London Consulting Group.

v luis.ortiz@londoncg.com t @olvis69



ESTEFANÍA SÁNCHEZ

Licenciada en Nutrición & Health Coach.

v www.vienutricion.com
 c estefiansanchezm y vienutricion



JOSÉ SALAZAR-ESTRADA

Miembro del Comité Técnico y Creador del Modelo ELA en FEJAL

v www.fejal.org f FEenJalisco c FEenJalisco
 c fundacionfejal



TATIANA SERUR

Relaciones Públicas #SportsFitnessAdviser

t @tatserrur v www.topsports.com



DANIEL GÓMEZ ÁLVAREZ

Director IJALDEM


#JaliscoEmprende

v www.ijaldem.com f /ijaldem t @ijaldem
 c ijaldem t @dgomezalvarez



Visita nuestra página y conoce más acerca de nuestros colaboradores.

Queremos saber lo que más te gusta de nuestra edición, manda tus comentarios o sugerencias a editorial@playersoflife.com

A photograph of two business professionals in a meeting. One person is pointing at a document on a table while the other looks on. The image is overlaid with a blue gradient.

TENEMOS UN PLAN
ESTRATÉGICO
SE LLAMA HACER
LAS COSAS CON
EXCELENCIA

En CRV & Co.
Tenemos más de
50 años creando
valor para tu negocio.

Algunos de nuestros servicios:

Servicio de Contabilidad Financiera
Auditoría Financiera fiscal.
Sustentabilidad y responsabilidad social
Derecho corporativo societario.
Consultoría y asesoría tributaria.
Gobierno Corporativo.

Garibaldi 1740 y 1747
Col. Ladrón de Guevara,
Guadalajara, Jal. México,
(33) 3615 4283
(33) 3615 6954
(33) 3124 6877
www.c-r-v.com.mx



CRV & CO
NEGOCIOS QUE PERDURAN
SOLUCIONES QUE RESPALDAN

SPOT- LIGHT

Las personalidades
más destacadas de la región

48

HISTORIAS DE ÉXITO

Además de ser uno de los mayores representantes del fútbol mexicano a nivel mundial, también es empresario y altruista. Conoce la historia de éxito de Rafa Márquez de su propia voz



EMPRENDEDORES **18**
JACOB MACÍAS



EJECUTIVOS EN ASCENSO **20**
MIGUEL NIETO



PERFILES **24**
ALBERTO PADILLA



EN EXCLUSIVA **26**
DAGOBERTO GARCÍA



FINISH **22**
MAGUIE QUINTERO

GRAND LUXXE®

RESIDENCE CLUB

NEEVO VALLARTA | RIVIERA MAYA



Auténtico lujo en dos increíbles destinos



COMIENCE A PLANEAR SUS VACACIONES



Si desea más información, contáctenos en:

Sergio Cid ☎️ (81) 8656 8089

sergiocidperez@vidavacationsca.com

VidaVacations.com



Seasons México

Jacob Macías

Una vez más las prácticas aplicadas del ITESO fueron el semillero de un proyecto exitoso. La ecuación comenzó con dos jóvenes egresados de la carrera de Mercadotecnia y terminó con un 2x2 cuando encontraron quién formulara con precisión la idea y terminara de impulsarla capitalmente dos años más tarde. Cuatro socios y una misma visión que toma como inspiración la naturaleza, el cuidado de la piel y el compromiso con el medio ambiente. Season's, love your skin es el nombre de esta empresa y sus integrantes te invitan a que conozcas su experiencia.

¿De dónde nace la inspiración para crear la marca?

La idea surgió hace cinco años como un proyecto universitario de Mercadotecnia. Un maestro nos encomendó una tesina para formar una empresa socialmente responsable con el medio ambiente.

Vimos una oportunidad en bloqueadores, ya que en ese momento solo existía una marca biodegradable, su consistencia era pesada y el aroma incómodo, nuestro objetivo era crear un producto diferenciador ligero y neutro. Durante un año desarrollamos las diferentes divisiones y fuimos modificando la idea hasta planear la línea completa.

¿Qué apoyos buscaron para desarrollar la empresa?

Arrancamos al principio con recursos propios en la azotea de mi casa, con lo mínimo logramos hacer bastante. Poco a poco fuimos creciendo, abriendo puertas y dándonos a conocer. Hace poco menos de un año conseguimos un crédito por medio de la INADEM Crédito Joven, con el que instalamos nuestro primer laboratorio. Actualmente nos apoya la SEDECO, pudimos bajar unas convocatorias de consultoría y maquinaria, y estamos en ese proceso de seguir creciendo.

¿Cuál es la filosofía de Seasons?

Extraer de la naturaleza todos los beneficios y activos para el cuidado natural de la piel. La parte más importante es que somos la única marca de alta cosmética enfocada en la piel latina, porque todos los productos son de ligeras consistencias (diferenciador). Ya estamos aprobados por los dermatólogos, y no probamos en animales porque también somos responsables, veganos y biodegradables, eliminando el mayor porcentaje de toxicidad de las marcas comerciales. Además tenemos



Equipo Seasons

Pedro Durazo:
Administración y Recursos Humanos

Jacob Macías:
Coordinación, Logística, Imagen y Relaciones Públicas

Jorge Motola:
Mercadotecnia, Ventas y Creación de Imagen

Agustín Serrano:
Desarrollo del Producto y Calidad

un programa de reciclaje en los puntos de venta, con éste brindamos un descuento y tratamos de separar el material para poderlo procesar; además tenemos el plan de reforestar la primavera, tratamos de ser congruentes entre lo que vendemos y operamos. Estamos trabajando en otro proyecto de buenas prácticas de fabricación para obtener el reconocimiento de Empresa Socialmente Responsable.

¿Qué los diferencia?

Las formulaciones. Somos la única marca en tiendas departamentales con promotoría propia que ofrece una experiencia. No solo es vender un producto, sino asesorarte, dar un diagnóstico de tu piel, decirte qué necesitas para un tratamiento completo y dar seguimiento. Brindamos servicio de facial en tiendas sin compromiso, tenemos una documentación de clientes (antes y después) y la gente nos comienza a recomendar. Contamos con retail y el servicio del facial completo con aparatología, radiofrecuencia, extracción; y una mascarilla con frutos naturales potencializada con colágeno, además de algunos activos según tus necesidades y tipo de rostro.

¿Qué retos han enfrentado para llegar a este punto?

Animarnos a ser emprendedores y después cambiar el chip a empresarios. Cuidar rentabilidad, darnos a co-

PLAYERS Brief

Productos:
47 más sus variantes de viaje

Líneas:
Limpieza, hidratación, anti-edad, control de acné, solares y corporales, línea exclusiva para hombres y otra específica para spa

Colaboradores:
25 colaboradores y 4 socios

Producto estrella:
Bloqueador facial de manzana

Próximos planes:
Lanzamiento de línea de color con 5 bases de maquillaje y un rímel

Ciudades
Torreón, Cd. Juárez, Guanajuato, Manzanillo, Colima, Puerto Vallarta, Guadalajara y a nivel nacional (página web)

Premios:
COPARMEX Jalisco y Premio Nacional del Emprendedor

www.seasonsmexico.com
/seasonsmx

nocer y tener una visión estratégica. Cuando arrancas con socios es como un matrimonio, tienes que aprender a convivir, comunicar, respetar decisiones, tener responsabilidad y asumir riesgos. Al principio había detalles pero la idea es seguirlos afinando, hoy en día convivimos de una forma agradable, con el mismo objetivo y pasión.

¿Cuál fue su experiencia al ganar el Premio Nacional del Emprendedor?

Gratificante, anteriormente ganamos el premio COPARMEX Jalisco, en el que nos sentimos apoyados y nos dieron las bases. Pasamos un periodo de un año completo con talleres de cada tema importante, nos asignaron un empresario padrino, que en nuestro caso es el dueño de Perfect Choice, Felipe Coronado. Una vez por semana nos daban mentorías, consejos y tips, las aplicábamos, las presentábamos y así fuimos avanzando. Terminó la dinámica en septiembre y en diciembre lanzaron la convocatoria para el Premio Nacional. Nos llamaron como finalistas y la misma fuerza que tenemos en redes sociales nos ayudó a obtener la mayor parte de votos. Convencimos a más de 76 jueces de que éramos una empresa rentable, sólida y con una visión clara. Se siente padrísimo que te reconozcan; todo el equipo está contento y motivado con eso, pero ahí no termina la preparación, seguimos con consultorías y buscamos continuar aprendiendo.



Miguel Nieto Ramos

Country Business Manager
 México, Carestream Health

Originario de Aca- pulco pero tapatío de corazón, radica en Guadalajara desde hace 35 años. Teniendo una gran pasión por la tecnología, estudió Ingeniería Industrial en el ITESO y posteriormente un MBA en el Tec de Monterrey, llevando su carrera profesional por caminos que no había imaginado.

Con base en sus 32 años de experiencia, ¿cuáles son las claves para lograr el éxito?

Tener claro tus objetivos, empatarlos con la organización, maximizar las fortalezas y trabajar las debilidades. Ser una persona íntegra en el sentido amplio de la palabra, tener disciplina y trabajar con pasión.

¿Cuáles fueron los retos que le hicieron crecer en el ámbito profesional?

Conforme vas creciendo en una organización te conviertes en una persona multidisciplinaria, es difícil ser bueno y especialista en todo; avanzas, aprendes y creces en diferentes áreas. A lo largo del camino comienzas a desarrollar diferentes capacidades y aprendes a manejarte en distintas disciplinas. Cuando trabajas en un corporativo global como Carestream, la interacción con diversas culturas, personalidades e idiomas también es importante.

¿Cómo tuvo la oportunidad de ir ascendiendo a puestos cada vez más importantes?

Carestream nace del legado de Kodak, de hecho empecé trabajando para Kodak en Manufactura, colaborando en diferentes países. Luego en el área de operaciones y

calidad ocupé una posición regional para Latinoamérica radicando en EU. Después regresé a México al área comercial y de negocios, en la que posteriormente tuve responsabilidades regionales radicando en Sudamérica. Regresé a México una vez más y me incorporé a Carestream, siendo ya independiente de Kodak en una posición para Latinoamérica. Recientemente volví al área de Negocios y Marketing como Director de México. No he encontrado ningún trabajo que sea más fácil que otro, todos tienen sus grados de complejidad y retos, siempre surgen oportunidades para darle tu toque personal, e ir moldeando y avanzado, creciendo y generando valor.

Como líder de Carestream ¿cuáles son las aptitudes que ha desarrollado con su equipo de trabajo para generar el crecimiento continuo?

Definir una estrategia y objetivos claros, y comunicarlos de manera clara y consistente, asegurando la comprensión de todos los miembros de la organización. Es importante definir roles y responsabilidades, de tal suerte que todos sepan que posición juegan, generando un sentido de equipo en el que todos son parte del éxito.

En cuanto a tecnología, ¿cuáles son las soluciones más innovadoras que ofrecen?

Vivimos un proceso de continua innovación y ampliación. Partiendo desde las alternativas más tradicionales (como las placas radiográficas), continuamos invirtiendo e innovando en imagenología y radiología móvil, tenemos equipos y soluciones instaladas en diferentes países del mundo y Latinoamérica. Somos innovadores en detectores inalámbricos para imágenes diagnósticas de uso médico, y en el área dental tenemos desde tomógrafos, fresadoras en tiempo real, así como productos y aplicaciones para uso industrial. En el área de Tecnologías de la Información tenemos una serie de soluciones y aplicaciones de software

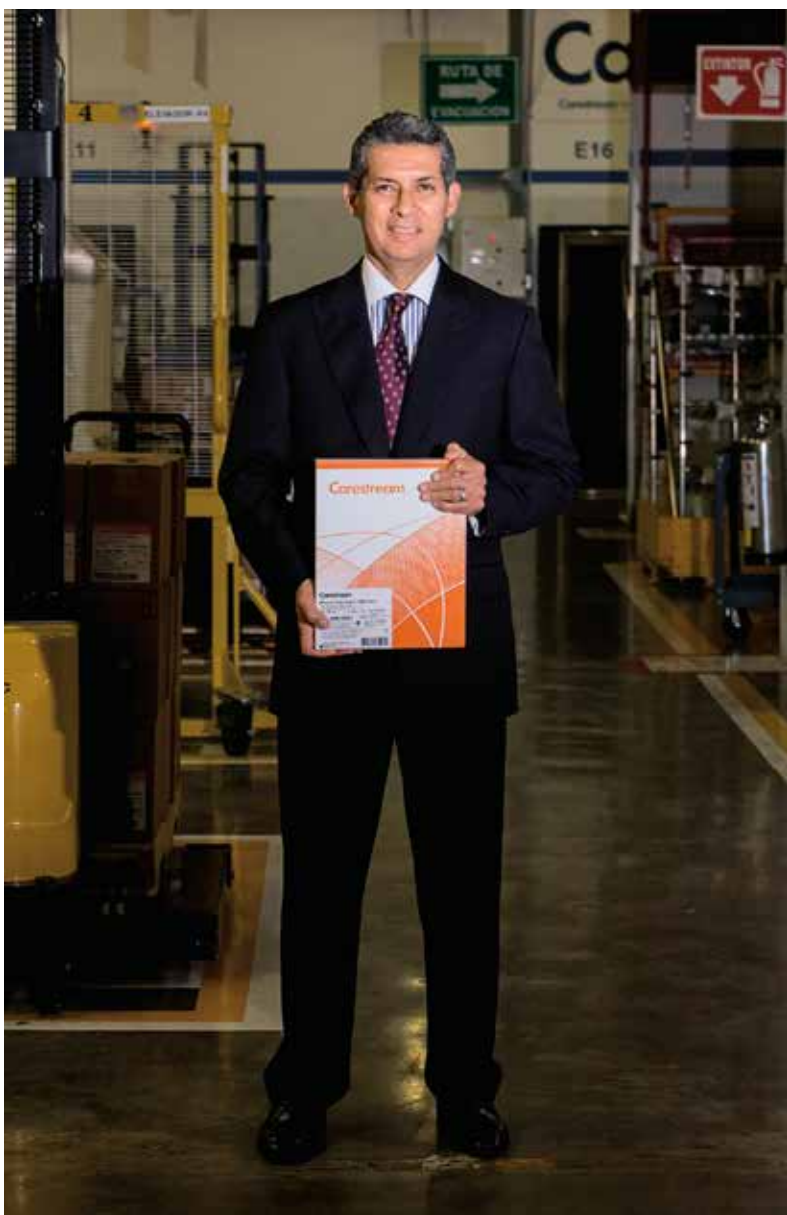
para hacer más eficientes los sistemas de imágenes, diagnóstico y administración de pacientes en los hospitales; existen países completos funcionando con nuestros sistemas en el área de salud.

¿Cuáles son los productos y servicios que les han generado mayor éxito?

Tenemos un amplio portafolio de productos y soluciones muy exitosos; pero solo por mencionarte uno; el Revolution es el que yo considero el más atractivo de nuestra amplia gama, es una sala de rayos x móvil, completamente colapsable, de alta resolución y sumamente fácil de maniobrar, no obstante su peso de casi media tonelada. No te quita visibilidad al momento de manejarlo, y eso en el hospital es vital. La toma de la imagen combina diferentes tecnologías y el médico la puede ver en segundos, lo que permite que también sirva como equipo para especialidades y quirófano. En una condición donde esté en juego la vida, el tiempo es crítico; este aparato reduce la obtención y visualización de imágenes de minutos a segundos.

¿Qué iniciativas de Responsabilidad Social Corporativa llevan a cabo?

Dada la naturaleza del negocio, vendemos mucho la película especializada para mamografías; éstas tienen ciertas características particulares que permiten detectar las calcificaciones, es decir, un indicio de cáncer. Queremos apoyar a la sociedad con el tema de la autoexploración a temprana edad, hacemos esa labor a través de medios sociales. Además, en octubre (mes de la lucha contra el cáncer de mama) se hace una campaña muy fuerte en la que nuestros ejecutivos dan pláticas en empresas, radio, etc. También se hacen donativos de mamografías con el objetivo de incrementar esa conciencia. A nivel corporativo en varios países tenemos distintos tipos de programas.



PLAYERS Brief

Colaboradores:
**7,000 empleados:
850 en Latinoamérica
y 520 en México**

Presencia
internacional:
170 países

Hobbies:
**Correr, leer, música, cocina
y pasar tiempo con
mi familia**

Presencia
en México:
**Guadalajara (site
principal) y en todas las
ciudades importantes
del país**

Próximos
retos:
Seguir siendo líderes

Restaurante
favorito:
**Corazón de Alcachofa y
La Matera**



Maguie Quintero

42.195 kilómetros de constancia y dedicación

Gracias a su trabajo administrando algunos proyectos familiares, Maguie Quintero ha tenido el tiempo de entrenar y dedicarle cada vez más tiempo al hobby que hoy la ha encaminado a ser una atleta reconocida.

La Contadora Pública inició su historia en la actividad física a los ocho años, cuando le llegó una circular del colegio que decía “Deportes”, el único que no conocía y por el que se decidió fue atletismo. A pesar de no ser muy buena en su primer año, el segundo mejoró y para el tercero ya le ganaba a la mayoría de las niñas en las distancias de 400 mts con algunos mts de ventaja. Dedicada a correr durante toda la primaria, secundaria y prepa, en la universidad decidió darse un *break*, pero cuando la gente la veía de una a dos horas en la caminadora, le decían: “¿por qué no corres un medio maratón? ya lo haces aquí?”. No fue hasta un día después de haberse ido de fiesta por su cumpleaños, su mamá quien se estaba preparando para el maratón de Chicago, la invitó a correr: “Mañana me tocan 35km a las 6:00 am”, ella le respondió que era una locura, pero aun así fue. “Mi primera experiencia fue llegar y ver a toda la gente ayudándose, dándose agua, despiertos desde temprano, súper contentos y positivos. Era otro mundo, y pensé, me gusta este ambiente”.

Después de hacer muchos amigos que se convirtieron en sus principales motivadores, y tener como valor agregado adelgazar sin limitarse en su alimentación, Maguie se preparó para su primer maratón: Nueva York 2014.

Aunque dos semanas antes se le atravesó el de Guadalajara y también lo tomó. “No es algo que se recomiende hacer, pero soy medio aferrada. Todos me decían que guardara distancia en el de GDL y ya en el de NY hacerlo bien, pero no podía quedarme con una distancia mediocre, si me metía lo iba a hacer completo”.

Apenas este año comenzó a tener apoyo del entrenador de 3klan, José Ramón Cerna, un equipo de triatlétas, quien ya ha intentado convencerla de hacer triatlón, “no puedo es demasiada disciplina, yo solo logro hacerlo un día a las 6:00am, todos los demás lo hago por la noche en la caminadora, es como me ha funcionado”.

Dedicarse a esta vida sí es un cambio, y Maguie prefiere mantener un equilibrio, no dejar por completo la fiesta, y sobre todo disfrutar lo que hace, pues es esa la principal razón por la que corre. “Tus planes van cambiando, antes era el ¡vámonos de fiesta!, ahora organizas los kilómetros, ‘corremos tanto y de ahí nos vamos a desayunar’. También es un experiencia social, y no es que ya no salga, me gusta disfrutar todo. Hay gente que se dedica 100% a esto, y también se respeta, pero yo me siento bien por el momento haciéndolo así”.

Después de dos malas carreras; una en la CDMX y el medio maratón del atlas, Maguie viajó sin ánimos a

Berlín para correr, curiosamente terminó haciendo 3 horas con 9 minutos, en vez de las 3 con 20 que tenía previsto. Siempre tuvo el apoyo de su familia, novio y amigos, que desde el otro lado del mundo le mandaron mensajes en los audífonos que traía puestos, y qué decir de dos de sus mejores amigas, que la esperaron en el 32k con una bebida rehidratante y camisetas con mensajes de apoyo. “Amanecí como apagada, pero cuando ya estaba en la salida, en cuanto arranqué, no volví a saber de mí hasta que terminé, vi el récord y lloré de felicidad”.

Considerando que la mayor diferencia entre los maratonistas mexicanos y los extranjeros es la cantidad y variedad de marcas en los stands, afirma que México está creciendo en ese ramo de manera positiva. No sabe exactamente cuál es la afluencia de jaliscienses en las carreras extranjeras, pero destacó por ser la primera mujer mexicana que llegó en Berlín.

Lo único que les pide a los organizadores de carreras es que mejoren la porra, “es lo que cambia mucho en Guadalajara y otros lugares, aquí al llegar a los tres kilómetros no hay nadie, allá la gente todo el tiempo te está alentando. Además deben cuidar la cuestión de los autos, todavía no están muy acostumbrados a que la gente haga deporte, pero vamos caminando”. ♦



PLAYERS Brief

Maratonistas:
Nueva York, Guadalajara, CDMX y Berlín

Próxima meta:
Chicago

Competencias:
+ 100

Marca deportiva:
Nike


Atletas que la han inspirado:
Usain Bolt y Juan Luis Barrios

Apoyo de marcas locales:
Huizapol Socks y Zfive

f maguiepetris

ig maguiesonriks





Alberto Padilla Luengas

El visionario que trajo una comunidad única de transporte a México

Este Ingeniero Industrial siempre estuvo interesado en la nanotecnología y temas referentes al internet. Con una visión adelantada, comenzó a desarrollar empresas basadas en el mundo de la web. Cuenta con un CV impresionante que abarca estudios en el Tec de Monterrey, un intercambio en la Universidad de Texas y otro en la Panamericana del mismo estado, la creación de cinco empresas propias, actividades como consultor y desarrollador de proyectos de negocio, además de coaching y conferencias. El actual Director General de Bla Bla Car México nos platica un poco más de esta innovadora empresa.

¿Cuándo surge Bla Bla Car en México y cómo llegaste a la empresa?

Hace poco más de un año, comprando otra organización que se dedicaba a lo mismo, de hecho esa es una de las estrategias para expandirse: adquisición de empresas locales. Mi entrada se da porque había formado una compañía que hacía justo eso: compartir el auto con empresas y personas. No tenían planes de venir a México, pero comenzamos con una muy buena relación, se animaron y en vez de ir solos prefirieron comprar aventones.

Como líder ¿cuáles fueron las actividades que desarrollaste para posicionar la marca?

Al ser una adquisición, ya teníamos la ventaja de contar con una base de clientes. Llevábamos tres

años trabajando, así que mantuvimos comunicación con esa base de clientes. Gracias al equipo extenso que tenemos, logramos bastante marketing en medios digitales y eventos especiales con nuestros usuarios principales; por ejemplo, vemos quiénes han publicado más viajes en las distintas ciudades y les invitamos una cena, a veces asiste gente de medios y los entrevistamos, los consentimos para que siempre estén contentos y nos ayuden pasando la voz.

¿Cómo generan un impacto positivo?

Conectamos gente que antes no se conocía. Hacemos que los interesados se registren, llenen sus datos y nosotros los validamos, así creamos una comunidad de mucha confianza. Al compartir el auto, evitamos que se usen más carros para hacer el viaje.

Estamos enfocados en trayectos largos: GDL-QRO, GDL-VALLARTA, MEX-GDL, por lo que eliminamos móviles de carretera. El primer año contribuímos evitando más de tres toneladas de CO2.

Como Director, ¿cuál es la guía que transmites?

Cuando contratamos, buscamos gente que crea en el servicio. Si llega alguien con las habilidades perfectas pero te dice que nunca compartiría coche, no entra. La idea es reunir gente que confíe en la actividad, eso hace más fácil la transmisión de ideas nuevas y la dedicación. El trabajo es muy abierto y flexible pero con metas muy ambiciosas y bien alineadas a lo que cada quien quiere.

¿De qué manera crees que ha evolucionado la manera de hacer negocios en México y el mundo?

Hace seis o cinco años, si querías hacer un negocio por internet en México era súper difícil, nadie te daba dinero, no había inversionistas que apostaran a negocios que no fueran tradicionales y se conocieran a detalle. Después de tres años se desarrolló más la industria de inversión de riesgo; hay personas que saben que en una empresa de tecnología si metes un peso puedes obtener 10 o 15, claro que hay más riesgo pero puedes ganar más. Se ha desarrollado un ecosistema de gente más abierta a la innovación y eso ha cambiado 100% la forma de hacer negocios en México.

La 6ta. Cumbre de Empresarios AmCham Guadalajara tiene como slogan "Evolution... one step further", ¿cómo crees que en un mundo tan cambiante podemos ir un paso adelante y tú cómo lo has logrado?

No es fácil. Ahora todo va tan rápido que a veces sientes que vas adelante y si te descuidas poquito, ya estas tres pasos atrás. Yo creo que si necesitas tener la mente muy abierta y animarte a arriesgar mucho más. Es lo que hemos hecho, ser agresivos y hacer las cosas aunque nos digan que no va a funcionar.

¿Qué retos ha implicado para ti dirigir una empresa con un modelo de negocios tan disruptivo?

Principalmente que la gente crea en lo que haces. Me he dado cuenta que entre los mexicanos hay mucha desconfianza, y ha sido muy difícil tratar de cambiar esa mentalidad, hacer que creamos en nosotros mismos. La buena noticia es que sí se puede, es más una percepción que una realidad.

Por otro lado, al ser una compañía internacional, notamos que en otros países es muy natural implementar algunas prácticas y aquí no es tan fácil, incluso el internet no es tan so-

fisticado y no hay tantos medios para anunciarte. Hemos tratado de adaptar las necesidades de una empresa internacional a la realidad mexicana y al mismo tiempo empujar esa agresividad.

¿Qué recomendaciones harías a empresarios que quieran llevar sus negocios a otro nivel a través del uso de la innovación y tecnología?

Animarse, tenemos la ventaja de ver lo que está funcionando en EU y Europa, si no está aquí, sabemos que llegará y funcionará, te puedes adelantar y hacerlo de una vez.

La otra es aventurarte si tienes alguna idea innovadora. Hoy en día es muy fácil probar, no es como antes que tenías que hacer grandes inversiones para rentar un local y contratar un equipo, ahora puedes hacer cosas tú solo desde tu computadora, si ves que te empieza a dar resultados pues ya le sigues metiendo; la cuestión es no pensar que es complicado y dar el primer paso rápido.

PLAYERS Brief

Reconocimientos:

Emprendedores del Año (de los 10 seleccionados para cenar con Barack Obama en una mesa de trabajo con emprendedores), premios de innovación, Top 100 Emprendedores y seleccionados dos veces por Alta Ventures

Usuarios:

30 millones a nivel global

Próximos proyectos:

inversiones en otras empresas de tecnología, sector de alimentos, inmobiliarias, transporte de caja y salud. Invertir y crecer negocios en línea



“Alberto Padilla será uno de los conferencistas magistrales de la 6ta. Cumbre de Empresarios AmCham a celebrarse el próximo 6 de Octubre.”

Para más información visite:
www.cumbredeempresarios.com

Alberto Padilla Luengas
@albertopadilla @blablacarmx
AmchamGDL
amcham_gdl



Dagoberto García

Al frente de COPRISJAL, fortaleciendo el Sector Salud en Jalisco

¿Qué implica día a día su actividad al frente de COPRISJAL?

Ser Comisionado de COPRISJAL es a la vez un reto y un compromiso, lo que implica un liderazgo basado en valores y una visión de trabajo en equipo con nuestros colaboradores. Nuestras actividades incluyen orientar las acciones de vigilancia conforme a un enfoque de riesgo y promover el cumplimiento voluntario de las normas a través de programas de fomento. El propósito es ayudar a la gente a crecer, impulsando paralelamente el desarrollo de la institución en el servicio público y la mejora continua.

¿Cuáles han sido las iniciativas con las que COSPRISJAL ha generado mejoras para Jalisco en el último año?

En coordinación con el Gobierno del Estado, ha generado iniciativas de reforma a leyes y reglamentos. Considero destacable la actualización del Reglamento de Centros de Atención Infantil y la nueva propuesta de Reglamento de Establecimientos para el Tratamiento de Adicciones. Por otro lado, nos hemos sumado a iniciativas federales, que la CO-

FEPRIS impulsa, en relación a automatización de procesos y participación de las contralorías en la supervisión de nuestras visitas.

¿Cuáles son los productos y/o servicios que requieren tramitar permiso en COPRISJAL?

Es una gama muy amplia de establecimientos la que requiere aviso o licencia, según su grado de riesgo. De manera breve, requieren aviso todos los establecimientos de venta o suministro de alimentos, bebidas, servicios e insumos de salud (medicamento y material de curación) que sean de bajo o mediano riesgo. Por el contrario, requieren de licencia sanitaria los establecimientos de mayor grado de riesgo, como hospitales con actos quirúrgicos, farmacias con venta de psicotrópicos o fábricas de plaguicidas. De los productos, solo requieren registro los medicamentos, material de curación, dispositivos médicos, plaguicidas y fertilizantes. Con respecto a otros productos se tramitan certificados, pero no como un permiso para comercializarse en México; sino como requisito de otros países para la exportación, es lo que ocurre con las bebidas alcohólicas.

¿En cuánto tiempo se puede obtener un permiso?

El trámite más frecuente es el aviso de funcionamiento, no requiere resolución y es de atención inmediata, si el ciudadano trae su forma completa no demora más de 30 minutos. Otros trámites son de concurrencia con la federación, y dependen para su resolución de la decisión final de COFEPRIS.

¿Entre qué precios oscila obtener un permiso?

Los avisos y permisos sanitarios de construcción son gratuitos, otros trámites pagan un derecho que cada año fija la Ley Federal de la materia. Por ejemplo, la licencia para un establecimiento de control de plagas tiene un derecho de cuatro mil 383 pesos.

¿Cuáles son las acciones que han ejecutado para lograr los estándares de calidad en la industria farmacéutica, alimenticia y de salud?

Existen diversos mecanismos, por lo que interactuamos con el sector productivo; uno es a través del fomento que efectuamos mediante pláticas, cursos y difusión de normas; el otro es la propia vigilancia sanitaria que motiva a los industriales al cumplimiento de las normas y la certificación de procesos.

¿Cuáles son sus programas de verificación para regular a los negocios y actividades de estas industrias?

Existe una gran pluralidad de programas que corresponde al universo de giros de nuestra competencia. Pueden mencionarse como los más importantes los relativos a farmacovigilancia, tecnovigilancia, infecciones nosocomiales y muerte materna, así como la vigilancia de atención médica, prehospitolaria y asistencia social. En el rubro de alimentos se incluye la verificación de la calidad microbiológica de lácteos, productos de maíz, huevo, embutidos, productos de pesca, agua y hielo purificado, rastros, carnicerías y alimentos preparados.

¿Cuántos colaboradores conforman el organismo?

Un equipo de aproximadamente 422 personas: 45 del Centro Estatal de Transfusión Sanguínea (CETS), 130 del Laboratorio y 247 en la Sede COPRISJAL, incluyendo las coordinaciones regionales. De este universo, 170 son verificadores/dictaminadores, el resto es personal en apoyo técnico, laboratorio y administrativo.

ACERCA DE LA COMISIÓN PARA LA PROTECCIÓN CONTRA RIESGOS SANITARIOS DE JALISCO- COPRISJAL

Misión

Autoridad estatal que protege a la población de daños a la salud mediante el fomento, la regulación y el control de riesgos sanitarios

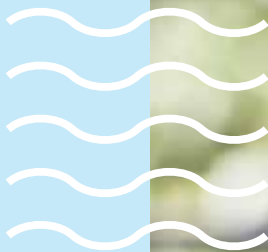
Principios

Ética, Técnica, Eficiencia, Competitividad y Global

ssj.jalisco.gob.mx

@COPRISJAL





Margarita

De vez en cuando, salir con tus amigos es algo enaltecedor que ayuda no solo a desestresarte, sino a obtener ideas únicas. Ese fue el caso de Eduardo Pérez, Elías Campollo y Jorge Olivo, grandes amigos que en una reunión se hicieron la siguiente pregunta: ¿Cuál es la principal forma de tomar tequila? Al pensar la respuesta a esta incógnita todos coincidieron: margaritas, ese fue el inicio de Margarira.

En Estados Unidos se consumen 250 mil margaritas por hora, por lo tanto 71% del tequila que se exporta es utilizado para la preparación de bebidas en bares, eventos y fiestas. Con esta información en mano decidieron desarrollar un producto *express* para la preparación de este *drink*.

Nos comentan que crear un cóctel rico, sencillo y rápido es muy fácil con su producto. Para preparar esta bebida hay que mezclar hielo, tequila (de tu preferencia) y Margarira. En segundos la fiesta tomará un giro de sabor y frescura. El objetivo es facilitar el trabajo al barman o la persona que preparará las bebidas en una reunión o convivencia, garantizando que serán deliciosas.

Se trata de un producto bajo en calorías, de un precio accesible, una imagen inigualable y excelente sabor, al ser endulzado con jarabe de agave (producto utilizado por la mayoría de los barman en Estados Unidos).

La empresa comenzó hace menos de un año y actualmente exporta a países como Estados Unidos, Canadá, Reino Unido y Suiza, mientras que México está abriendo poco a poco su camino. El mercado del tequila es muy competitivo, sin embargo lo que hace única a esta bebida es que no contiene alcohol, para que el consumidor pueda utilizar el licor de su preferencia.

Posteriormente la empresa lanzó el producto Sangrira, una bebida que combina lo dulce con el picor que nos encanta a los mexicanos, ideal para acompañar tu caballito de tequila. Además tienen planificado innovar con más productos y sabores, cambiando la forma de tomar esta bebida. ♥



SANGRIRA
Cocktail mixer

MARGARIRA
Lime mixer

¡No es Margarita es Margarira!

f MargariraLimeMixer

f SangriraCocktailMixer



MetroCarrier[®]

COMUNICAMOS TU EMPRESA



Internet

- Dedicado Ethernet
- Premium
- Soluciones WiFi



Telefonía

- Troncales Digitales / IP
- Soluciones para Contact Center
- Conmutadores



Red Privada Virtual

- Conexión de oficina matriz con sucursales



Conexión por **Fibra Óptica**

9690 6000



www.metrocarrier.com



VOLVO

El sueco que piensa en las personas y en el medio ambiente

Volvo comenzó a fabricar coches en 1927, ante la evidencia de que ningún fabricante diseñaba autos lo bastante resistentes y seguros para las carreteras de Suecia. Desde entonces ha introducido decenas de innovaciones, algunas de las cuales han transformado el mundo. Es este compromiso es el que los impulsa a continuar trabajando y encontrar ideas brillantes.

Desde el primer vehículo de Volvo Cars, el ÖV4, al que llamaron familiarmente “Jakob”, han utilizado siempre los mejores materiales para crear coches reconocidos no solo por su resistencia, sino también por una calidad excepcional.

Algunas de sus innovaciones han cambiado el mundo, en sentido literal. Por ejemplo, se estima que la introducción del cinturón de seguridad de tres puntos en 1959 por Nils Bohlin ha logrado evitar un millón de víctimas mortales; mientras que la sonda Lambda redujo las emisiones en hasta un 90% y hoy forma parte de casi todos los coches del mundo.

A partir de 2002, Volvo empezó a introducir el acero al boro con la icónica XC90, el material más resistente del planeta, con el objetivo de reducir el riesgo de las cabezas de los ocupantes en caso de un impacto con el panel del techo interior del vehículo o en los lados.

Una de sus grandes innovaciones es la plataforma CMA (Compact Modular Architecture) que vendrá en los nuevos modelos 2017, la cual compartirá componentes con la SPA (Scalable Product Architecture) en la que se basa la nueva XC90. Ahora todos los autos Volvo serán de cuatro cilindros, con algunas versiones híbridas con motor a gasolina y diésel, así como una versión enchufable de 400HP combinados.

En Volvo la seguridad va más allá de los vehículos, también están comprometidos con el medio ambiente, es por eso que sus coches están fabricados bajo la reglamentación de ELV (End of Life Vehicles). Esta norma Europea 2005/53/CE desea limitar la generación de residuos procedentes de vehículos y fomenta la reutilización, el reciclado y otras formas de valorización de los automóviles y sus componentes al final de la vida útil.

Volvo siempre ha procurado reducir las sustancias peligrosas en los autos nuevos, así como diseña y construye vehículos que faciliten la reutilización y el reciclado, por lo que los coches manejan un porcentaje de 85% en materiales de reutilización. ♡



LORD 70

PRIME & WINE



PUERTA DE HIERRO
Av. Royal Country No. 4650
Torre Aura
www.lord70.mx



Inmersos en un entorno global y cada día más evolucionado, nace Lord 70 como un espacio dedicado principalmente a empresarios de la ciudad. El concepto del restaurante es un elegante y moderno punto de encuentro empresarial. El mayor distintivo es nuestra cocina internacional con un toque mexicano gourmet de la mayor calidad para atender a los gustos más exigentes.

TRAIN LIKE A PLAYER

Practicar un deporte es la forma más sencilla de mantener nuestro cuerpo y mente en forma. El estilo de vida que la actualidad nos exige se ha convertido en un verdadero caos, un cúmulo de estrés que empieza a desgastar los niveles de energía que el organismo requiere. La llana idea de ponernos en movimiento para desprender las ideas relacionadas con el trabajo y las preocupaciones personales, es un objetivo que comparten los expertos y amateur del fitness. Corre, trota, salta la cuerda, investiga sobre una rutina de abs, juega futbol, nada, inscríbete a un gimnasio, haz cualquier actividad para ejercitarte e investiga sus beneficios y alcances, con el fin de evitar lastimar algún músculo.



ADIDAS
www.adidas.com



UNDER ARMOUR
www.underarmour.com



EA7
www.armani.com



REEBOK
www.reebok.com



NIKE
www.nike.com



ADIDAS
www.adidas.com





EA7
www.armani.com



ADIDAS
www.adidas.com



EA7
www.armani.com



ADIDAS
www.adidas.com

ADIDAS
www.adidas.com



NEW BALANCE
www.newbalance.com



PUMA
www.puma.com

1, 2, 3... let's go! #MYFAV

Nada mejor que correr con la música que nos motiva a seguir el paso. Te presentamos este *playlist* que sin duda te animará para mantener el ritmo cardíaco ideal, consumir calorías y eliminar las toxinas que el cuerpo no necesita.



ONE DANCE

Drake Ft. WizKid & Kyla



CAN'T STOP THE FEELING

Justin Timberlake



THIS IS WHAT YOU CAME FOR

Calvin Harris Ft. Rihanna



SORRY

Justin Bieber



CHEAP THRILLS

Sia Ft. Sean Paul



WORK FROM HOME

Fifth Harmony Ft. Ty Dolla \$ign



MY HOUSE

Flo Rida



MEE TOO

Meghan Trainor



I TOOK A PILL IN IBIZA

SEEB REMIX
Mike Posner



7 YEARS

Lucas Graham



01

TRAVELING WITH STYLE

WHAT TO PACK FOR YOUR NEXT GETAWAY?

Por Víctor H. Blankense

Ahora que el verano está en todo su esplendor, es momento de tomar tu maleta, activar tu deseo de disfrutar de la playa y lanzarte a vivir un fin de semana lejos del bullicio y el estrés de la ciudad. La imponente belleza del Caribe o el relajante sonido de las olas del Pacífico serán el marco ideal para despedirte de esta temporada de calor. Solo con escribir el nombre de uno de los paradisíacos destinos marítimos en el buscador de tu explorador, aparecerán infinitas posibilidades. Disfruta la que mejor se adapta a tu presupuesto y gustos, y al empacar no dejes de lado las prendas que generarán tu estilo propio.



02



03



05



04



06



09

08



07



10



11



12



17



16



13

18



14



15

01 y 18 MASSIMO DUTTI | www.massimodutti.com
 02 RAY-BAN | www.ray-ban.com
 03 y 17 EMPORIO ARMANI | www.armani.com
 04 y 13 SALVATORE FERRAGAMO | www.ferragamo.com
 05 ERMENEGILDO ZEGNA | www.zegna.com
 06 KILIAN, Moonlight in heaven | www.bykilian.com
 07 BROOKS BROTHERS, look SS2016 | www.brooksbrothers.com

08 y 10 LACOSTE | www.lacoste.com
 09 THOMAS PINK | www.thomaspink.com
 11 LARSSON & JENNINGS | www.larssonandjennings.com
 12 GIVENCHY | www.givenchy.com
 14 BRUNELLO CUCINELLI | www.brunellocucinelli.com
 15 ROCKPORT | www.rockport.com
 16 HERMÈS | www.hermes.com



19

21

22

20

23

24

25

26



- 19 y 26 SALVATORE FERRAGAMO | www.ferragamo.com
- 20 DIOR HOMME | www.dior.com
- 21 BRUNELLO CUCINELLI | www.brunellocucinelli.com
- 22 LACOSTE | www.lacoste.com
- 23 PRADA | www.prada.com
- 24 BROOKS BROTHERS, look SS2016 | www.brooksbrothers.com
- 25 BOSE | www.bose.mx

18 Años

1,987,654

VELAS ENCENDIDAS



www.santocoyote.com.mx

SANTO COYOTE⁺



BIG BANG POP ART

«ONE-CLICK»

El arte del estilo versátil
en colores

¿Qué Big Bang es usted?

Elegante, moderno, deportivo, informal, chic, sobrio, sublime, magnético, irresistible. Llamativo, alegre, luminoso. Son muchos los adjetivos y mentalidades que evocan el estilo creativo y polifacético del nuevo Big Bang Pop Art «One-Click» 39 mm.

El ya emblemático Big Bang 38 mm —pensado para la mujer, con un bisel engastado y sin cronógrafo— celebra su 8º aniversario con un nuevo diseño. Las proporciones de su caja presentan además un diámetro de 39 mm. Con elegancia, adopta los códigos de su alter ego masculino, el Big Bang Unico, presentado en 2013. Tornillos, corona, índices y cifras renovados. Líneas más estilizadas, carácter más decidido. Con su espíritu versátil, se completa con la pulsera «One Click», el sistema de fijación patentado que permite cambiar de forma rápida y sencilla la correa. El Big Bang Pop Art «One-Click» 39 mm juega además al intercambio.

“En materia de moda y estilo, ante todo, necesito sentirme cómoda. Un vaquero combinado con una camiseta blanca, unos tacones y accesorios. Vestidos fluidos y vaporosos, materiales con efecto segunda piel. Me gustan los objetos que se adaptan a mis looks, piezas icónicas atemporales, sencillas y bellas. Y entre mis accesorios preferidos, mi Big Bang. Además, gracias a sus pulseras intercambiables, puedo llevarlo en colores y materiales que complementen a la perfección mi estilo”

Bar Refaeli



Infinidad de versiones posibles. Su caja de 39 mm se viste de oro Hublot —King Gold— o de acero. Con su bisel engastado, la caja se adorna con quilates en la versión con diamantes. Su esfera, negra o blanca en la versión clásica, o naranja, rosa, violeta o verde manzana en la versión Pop Art, se realza con apliques y cifras brillantes bajo el efecto de la Super-LumiNova®. Otra novedad es el movimiento de manufactura automática HUB1710 con fecha en las 3 h. Su corazón late al ritmo de 28 800 alternancias/hora durante 50 horas consecutivas. En su primera aparición, el Big Bang Pop Art «One-Click» 39 mm se encuentra disponible con una selección de 3 correas de colores.

Desde hace 10 años, la colección Big Bang confirma que todos los estilos le van bien. Pop art, tutti frutti, vaquero, bordados. Desde los looks más sobrinos hasta los más depurados, glamourosos o deportivos, el Big Bang es el reloj perfecto para cualquier ocasión. Su estatus de icono de la moda alcanza, además, nuevas cotas con las pulseras «One-Click» del Big Bang 39 mm. Materiales, estilos y matices, el «it Big Bang» se adaptará a todos sus deseos y looks. Lady, clásico, roquero, glam, bohemio o chic. Tanto para el día como para la noche, en cualquier circunstancia, se convertirá en un accesorio de moda imprescindible. ♥



BIG BANG POP ART «ONE-CLICK»

REFERENCIAS

465.SV.7379.LR.1205.POP16 – Steel Purple
465.0G.7398.LR.1222.POP16–King Gold Apple
465.S0.5179.LR.1206.POP16 – Steel Orange
465.OP.5189.LR.1233.POP16 – King Gold Rose

CAJA

Big Bang. Diámetro de 39 mm, acero pulido o King Gold de 18 K

BISEL

Acero pulido o King Gold de 18 K pulido, con 42 amatistas, 42 tsavoritas, 42 zafiros naranjas engastados, 42 zafiros rosas, 6 tornillos de titanio en forma de H

CRISTAL

Zafiro con tratamiento antirreflejos

FONDO DE CAJA

Acero satinado o King Gold de 18 K satinado con cristal de zafiro

HERMETICIDAD

10 atm o 100 metros aprox.

ESFERA

Rosa o azul mate

MOVIMIENTO

HUB1710 Movimientos mecánico de cuerda automática con fecha en las 3h

NÚMERO DE COMPONENTES

185 (27 piedras)

RESERVA DE MARCHA

50 horas aproximadamente

BRAZALETE

Juego de 3 correas intercambiables con el sistema «One Click»

- Caucho azul con correa de piel de aligátor violeta, caucho rosa estructurado y caucho violeta con correa de piel de aligátor violeta y azul en la versión Steel Purple

- Caucho naranja con correa de piel de aligátor verde, caucho rosa estructurado y caucho verde con correa de piel de aligátor naranja en la versión King Gold Apple

- Caucho verde con correa de piel de aligátor naranja, caucho azul estructurado y caucho naranja con correa de piel de aligátor naranja o verde en la versión Steel Orange

- Caucho violeta con correa de piel de aligátor rosa, caucho azul estructurado y caucho rosa con correa de piel de aligátor rosa y violeta en la versión King Gold Rose

- Hebilla desplegable de acero o King Gold de 18 K y titanio chapado en oro



MY BEST



Summer



DRINKS

www.vinoteca.com | [vinoteca_mexico](https://www.instagram.com/vinoteca_mexico)

RECETAS PARA EL VERANO

Esta temporada tiene una característica muy especial que compartimos hombres y mujeres, el deseo de disfrutar las tardes en la alberca, los atardeceres en la playa o una noche de fiesta. Tú al igual que la canción del verano, conviértete en el spotlight del lugar a donde vayas, para ello te recomendamos aprenderte estas cuatro sencillas recetas que todos querrán tener en su mano.



MOJITO

- 1 shot de Mount Gay Rum
- Lima
- Azúcar blanca
- Hierbabuena
- Hielo

Vierte 4 hojas de hierbabuena, posteriormente añade dos cucharitas de azúcar en un vaso grande. Añade 2 rebanadas de lima y presiona con un mortero. Vierte hielo picado y un shot de ron. Mezcla y finalmente añade el agua mineral de tu preferencia.



MARGARITA

- ½ taza de tequila Herradura
- ¼ de taza de Cointreau
- 3 limones
- Hielo

Vierte en el vaso de una licuadora el tequila Herradura, Cointreau, jugo de 3 limones y 4 tazas de hielo picado, licúa a la máxima potencia hasta que quede con textura de nieve. Sirve en copas escarchadas en sal y decora el borde con una rodaja de limón.



BLOODY MARY

- Vodka Tito's
- Jugo de tomate
- Jugo de limón
- Salsa Worcestershire (inglesa)
- Salsa Tabasco
- Sal
- Tallo de apio

Sirve suficientes cubos de hielo en un vaso grande. Añade un shot de vodka Tito's, cinco gotas de salsa Worcestershire, tres gotas de salsa Tabasco, jugo de un limón y jugo de tomate. Mezcla perfectamente y decora con un tallo de apio.



TOM COLLINS

- Ginebra Ungava
- Limón
- Azúcar
- Agua mineral
- Hierbabuena

En un vaso mezclador añade dos shots de ginebra, jugo de un limón, una cucharadita de azúcar y un tanto de agua mineral. Agita bien el shaker y sirve en un vaso alto que contenga una rebanada de limón y una ramita de hierbabuena.

Río 2016

Color, polémica y fiesta



Del 5 al 21 de agosto viviremos la fiesta deportiva máxima en Río de Janeiro: 306 eventos de 28 deportes con 10 mil 500 atletas de 206 países. Después de presentar su candidatura en seis ocasiones, la ciudad carioca fue elegida como sede de estas Olimpiadas en octubre del 2009, convirtiéndose a Brasil en el primer país sudamericano en albergar unos Juegos Olímpicos.

Además de caracterizarse por ser una nación llena de fiesta, música y color, gracias a su rápido crecimiento, para el 2009 Brasil se catapultaba como la sexta economía del mundo, por lo que su condición de sede resultaba el paso lógico para afianzar su condición de gigante mundial.

Sin embargo, las Olimpiadas llegan a un entorno muy diferente del esperado, hoy es un país hundido por la recesión económica, en la mira por el escándalo de corrupción de Petrobras y en medio de una crisis política alarmante por la destitución de Dilma Rousseff. Ahora se ha rodeado de gran polémica por albergar un evento de tal envergadura en medio de problemas ambientales, financieros, sanitarios y sociales.

Te invitamos a descubrir los detalles más relevantes de esta fiesta, desde las inversiones e infraestructura hasta los grandes rostros que lo protagonizan, pues sin duda alguna sigue siendo la celebración deportiva más importante del mundo.

+ 12 MIL MDD DE INVERSIÓN

Hace dos años el país sudamericano desembolsó cerca de 13 mil 600 mdd para el Mundial de Fútbol Brasil 2014, excediéndose 312% en el presupuesto inicial estimado en tres mil 300 mdd. Aunque ciertamente la situación financiera para el gigante sudamericano sigue a la baja y se encuentra alerta ante lo que podría ser la peor recesión desde 1930, Brasil tiene una segunda oportunidad para borrar la decepción y sinsabor de las pasadas competencias deportivas.

El Comité Olímpico Internacional, la Autoridad Pública Olímpica y la Alcaldía de Río de Janeiro afirman que el 57% de la inversión proviene del sector privado, siendo estos juegos los segundos con mayor financiamiento después de Atlanta 96, los cuales fueron totalmente patrocinados por Coca-Cola.



24.3
mdd

ARTE Y PROMOCIÓN CULTURAL

La programación exigió una inversión del Ministerio de Cultura de 85 millones de reales (24.3 mdd), con lo que ofrecerá unos dos mil espectáculos culturales y artísticos en 80 diferentes escenarios, desfiles de comparsas carnavalescas, cerca de 10 mil artistas y una presentación de música electrónica en las playas de Río.



7, 100
mdd

INFRAESTRUCTURA DE LA CIUDAD

La inversión es cerca de 7, 100 mdd en la región metropolitana, lo que equivale casi al total invertido en las 12 ciudades sede del Mundial, aunque se habla de beneficios a largo plazo para todos los habitantes y turistas. Destaca la nueva línea de metro que conectará todas las partes de la ciudad con los principales recintos deportivos. Se dice que el lapso de recuperación de capital mediante el sector turístico es de corto plazo.



884
mdd

INSTALACIONES DEPORTIVAS

La inversión en infraestructura física en todo Brasil supera los tres mil millones de reales (884 mdd), destinados a la construcción de 12 centros de entrenamiento de diversas modalidades, 261 Centros de Iniciación al Deporte, 46 pistas de atletismo y diez instalaciones olímpicas. Además los recursos han permitido la reforma y construcción de locales para entrenamiento en unidades militares y en la Escuela de Educación Física y Deporte de la Universidad Federal de Río de Janeiro.



105.3
mdd

SEGURIDAD

Éste ha sido el tema más polémico, llevándose el récord de inversión en una justa deportiva con 350 millones de reales. Cuenta con la protección de las Fuerzas Armadas de Brasil, 62 mil agentes de policía y 30 instituciones, entre las que destacan la Policía Federal, Policía Civil, Guarda Municipal, Fuerza Nacional y Defensa Civil.

THE FAMOUS FACES

Grandes atletas

Representar al país en los Juegos Olímpicos, la gran cita del deporte que se realiza cada cuatro años, es una de las máximas aspiraciones para cualquier deportista. Estos son los rostros de los famosos y ahora millonarios que serán las figuras del deporte en esta justa olímpica. Muchas son las marcas que ponen los ojos sobre los deportistas que roban al mirada del mundo, espera muy pronto verlos en las redes sociales, los diarios y la televisión, haciendo *branding* de lo más top del mundo.

Ciudadanía:
Norteamericano



JORDAN SPIETH

Contratos Publicitarios **\$58M**

Salario anual **\$52.9M**

Deporte: Golf 

Su talento dentro del campo lo llevó en 2015 a obtener ganancias de casi 25 mdd, convirtiéndose en el golfista que más dinero ha obtenido en una sola temporada, ganando en un fin de semana más de lo que logró Cristiano Ronaldo en un año (sin contar ganancias por publicidad). El regreso del golf como deporte olímpico en Río 2016, le dio pie para obtener el contrato de patrocinio con Coca-Cola, su imagen será usada en los packs de seis latas que pronto saldrán a la venta. Otras marcas con las que ha participado son Under Armour, AT&T, Rolex, NetJets y Super Stroke Grips.

Ciudadanía:
Suizo



ROGER FEDERER

Contratos Publicitarios **\$58M**

Salario anual **\$9M**

Deporte: Tennis 

El tenista comenzó a incrementar sus ganancias desde que se convirtió en profesional en 1998, con solo 17 años. Sin embargo, puede llegar a ganar hasta 58 mdd solo con patrocinios. Es auspiciado por varias marcas, las más importantes son Nike, Wilson e incluso Rolex, el suizo ha posado diferentes veces con uno de estos relojes en la muñeca. Federer también colecciona carros como títulos, uno de los más lujosos que tiene es un Mercedes SLS AMG, el cual puede costar más de 748 mil dólares.

Ciudadanía:
Norteamericano



MICHAEL PHELPS

Contratos Publicitarios **\$58M**

Salario anual **\$5M**

Debutó en los Juegos Olímpicos a los 15 años e impuso el récord de más preseas ganadas por cualquier atleta olímpico. Luego de sus triunfos se convirtió en uno de los deportistas mejor pagados, gracias al patrocinio de marcas como Speedo, Visa, AT&T, Wireless, Omega, Power Bar y Mazda en China, marca que por sí sola le permitió ganarse un millón de dólares. Luego de anunciar su regreso para los juegos de Río, fue elegido por Under Armour para impulsar su campaña Rule Yourself.

Ciudadanía:
Japonés



KEI NISHIKORI

Contratos Publicitarios **\$58M**

Salario anual **\$19.5M**

Deporte: Tennis 

Con premios en efectivo de 4.5 MDD y patrocinios de 15 MDD el jugador es el mejor tenista asiático de la historia. Con la marca de ropa Uniqlo firmó el mayor acuerdo jamás hecho con un tenista, para asegurar que vistiera sus uniformes por lo menos hasta los Juegos Olímpicos de Tokio 2020, en una negociación que se especula alcanzó los 50 mdd. Además es patrocinado por otras 14 marcas principales como Wilson, Adidas, Lixil, Weider, Jaguar y Japan Airlines. La compañía japonesa Nissin patrocina el nombre del tenista de 26 años en Japón, donde los periódicos le llaman Nissin Kei Nishikori.

INFRAESTRUCTURA OLÍMPICA

El corazón de los juegos

Los fanáticos del deporte harán vibrar las 32 arenas distribuidas por Río de Janeiro en las que los mejores atletas del mundo lucharán por las medallas y la gloria olímpica. Las actividades estarán divididas en cuatro regiones dependiendo del deporte: Barra, Deodoro, Copacabana y Maracanã. El fútbol será la única disciplina que se trasladará a otras ciudades del país, con partidos en Belo Horizonte, Brasilia, Manaus, Salvador y Sao Paulo.



Capacidad actual:
78,600
lugares

ESTADIO MARACANÃ

Reformada para albergar la Copa Mundial FIFA 2014, incluyendo el partido final entre Alemania y Argentina el 13 de julio, esta mítica arena será el escenario de las ceremonias de apertura y cierre de los Juegos Olímpicos, además recibirá partidos de fútbol. Forma parte de la región localizada en la zona norte de Río de Janeiro, próximo al centro.



Valor:
R\$ 2,909M

VILLA OLÍMPICA

Situada en Barra da Tijuca, tendrá una capacidad para 17 mil 950 atletas y equipos técnicos, equipada con siete condominios y 31 edificios de tres mil 604 unidades. Contará además con un parque de 72 mil m² de área verde, 4.5 km de bicisenda y cinco mil 500 m² de espejo de agua. Los atletas no demorarán más que 50 minutos para llegar a las áreas de entrenamiento y competencia. Para 43% de los participantes, el viaje durará tan solo 10 minutos, mientras que el restante 57% estará a 25 minutos de distancia de los lugares donde podrán entrenarse o disputar sus pruebas.



Valor del Parque:
R\$ 2,162M

PARQUE OLÍMPICO

Considerado el corazón de los Juegos Olímpicos, ocupará un área de 1.18 millones de metros cuadrados, donde se realizarán disputas de 16 modalidades. Atendido por las nuevas líneas de BRT, la Transolímpica y la Transcarioca, será el Centro Olímpico de Entrenamiento, especializado en participantes de alto rendimiento.



Capacidad:
25 mil
periodistas

CENTRO INTERNACIONAL DE PRENSA Y LIVE SITE

Será en este lugar, ubicado en el Parque Olímpico de Barra, donde los periodistas de agencias de noticias, periódicos, revistas, web y fotógrafos se congregarán durante la justa. La instalación de 27 mil m² cuenta con un edificio de 24 pisos y funcionará las 24 horas del día. A un costado se encuentra el Live Site, donde los asistentes podrán disfrutar de una zona al aire libre para seguir las competencias en pantallas gigantes, presentaciones musicales en vivo y otras atracciones.

MÉXICO EN LAS OLIMPIADAS

Con miras a superar el papel en Londres 2012, México de nuevo se embarca en la travesía de los Juegos Olímpicos. La participación en Río 2016 tiene relevancia no solo por los objetivos deportivos, sino por la fuerte polémica que surgió entre organismos como la Federación Internacional de Natación, el Comité Olímpico Mexicano y la CONADE, además de la fuerte polémica a raíz de la compra de transmisiones televisivas por Carlos Slim, lo que provocó la histórica negación a los dos gigantes del país: Televisa y TV Azteca.

Pero fuera del contexto político, en un país que brinda especial importancia al orgullo nacional y la popularidad que rodea a los deportes, las Olimpiadas se han convertido en un escape social e inspiración para millones de mexicanos. ¿Cuáles son tus pronósticos?

Río 2016

Será la **23° participación** de México

Asistirán **117 atletas** de **20 disciplinas** diferentes

Cada deportista recibirá un **kit deportivo** con 25 artículos por un valor de **50 mil pesos**

La Comisión Nacional de Cultura Física y Deporte (CONADE) **ofreció 17 mdd** al Comité Olímpico Mexicano

Los gastos de la Comisión fueron en su mayoría solventados por la misma delegación y con un préstamo de **1 mdd** del Comité Internacional

Carlos Slim obtuvo los derechos de transmisión para México. De manera gratuita, **Canal 11 y 22** ofrecerán contenidos; **Claro Sports** lo hará de manera digital; mientras que **Fox Sports y ESPN** en televisión de paga



Han participado **1,739 atletas** en la historia, de los cuales **219 son mujeres y 1,448 son hombres**



Primer país latinoamericano y primero de habla hispana en organizar una cita olímpica



Se ubica en la posición número **43 de 222 países** en el medallero histórico de los Juegos Olímpicos, el **cuarto mejor latinoamericano**



62 medallas en total, 13 son de oro, lo que significa un promedio de **2.8 en cada juego**



La primera medalla olímpica se ganó el **28 de mayo de 1900** por la Selección Mexicana de Polo



En **Londres 2012** se consiguieron **7 medallas**, la mejor actuación como visitante



La mejor participación ocurrió como local durante **México 68** al obtener **9 medallas**



Los deportes en los que se han ganado más preseas son **boxeo y clavados**

TRASCENDER ES FORTALECER TU EMPRESA



ADMINISTRACIÓN INTEGRAL DE PERSONAL SUBCONTRATADO | RECLUTAMIENTO Y SELECCIÓN DE PERSONAL | HEADHUNTING



Servicio integral
dentro del
marco legal



Estructura en el
recurso humano
flexible



Alto desempeño
laboral



Incremento en
la productividad
y rentabilidad



Disminución del
pasivo laboral

Guadalajara 3122 2164
Lada 01 800 821 0404

Santa Beatriz No. 1198
Col. Jardines de los Arcos, Guadalajara, Jalisco.



klunder@trascendenciahumana.com
trascendenciahumana.com

RAFA MÁRQUEZ

THE ONE & ONLY

EL CAPITÁN DE MIL BATALLAS

Además de ser uno de los mayores representantes del fútbol mexicano a nivel mundial, también es empresario y altruista. En pleno apogeo de su carrera, no titubeó ni una sola vez en aportar algo a su país, creando su propia fundación. Proveniente de Zamora Michoacán, a los 14 años dejó su hogar, y a la fecha sigue cosechando frutos en un largo viaje que parece no tener final. Llegó a Europa con el AS Mónaco, para después vivir su época dorada en el FC Barcelona, donde se convirtió en el octavo extranjero con

más partidos en el club catalán y el segundo con más títulos. Tuvo un pequeño romance con la MLS League en Nueva York; y cuando todos creían que era momento de regresar a México y encaminarse al retiro, convierte en bicampeón al Club León, situación que lo regresa a Europa con el Hellas Verona en la liga italiana. Hoy está de vuelta en el Atlas de Guadalajara, equipo que lo vio debutar, del que es "canterano" y que lo hizo tapatío desde raíz. Ésta es la historia de éxito de Rafa Márquez de su propia voz.

Por **Elena Martínez** / Fotografía **Andrés D. Larsen Photography**
Producción audiovisual **Alba Rodríguez** / Imagen digital **Melina Mariscal**
Apoyo Editorial **Georgina Dávalos**
Arte **Eduardo Torres**





RAFA EN EL MUNDO EMPRESARIAL

¿Cómo has fusionado el deporte con tu faceta de empresario?

Hay muchas fusiones con los negocios que se pueden realizar dentro del deporte. Hoy en día tenemos una clínica de rehabilitación y de imagen, ésta surgió porque yo sufrí muchas lesiones y tenía una muy buena relación de amistad con uno de los mejores fisioterapeutas de Guadalajara. Así formamos esta empresa, Prosport & Health; es un buen negocio y ya vamos por el cuarto año.

Fuera del ámbito deportivo, ¿cuál has sido el mayor reto al que te has enfrentado?

La vida personal, la carga de ser figura pública. A veces no estás preparado para perder un poco tu privacidad y que intenten robártela.

Dentro de tus empresas, ¿qué actividades son las que has generado referentes a Responsabilidad Social?

En general no he fusionado mis empresas con la fundación. Al contrario, inicié primero con ésta para ayudar tanto a niños de escasos recursos como a sus familias, y la verdad ha sido algo extraordinario que me enorgullece y me da alegría.

¿Qué te inspiró a crear la Fundación Rafa Márquez?

Lo que aprendí de distintas culturas; en Europa pude ver otros compañeros que tenían sus propias fundaciones, apoyaban a sus países y gente, eso me motivó mucho. Creo que aquí en México no tenemos todavía esa cultura. Me pareció importante alzar la mano y poner mi granito de arena para los que lo necesitan en mi país.



RAFA EN EL MUNDO

Has participado en ligas internacionales, ¿cuáles han sido los principales retos que has enfrentado en otros países?

Principalmente toparte con diferentes lenguas y culturas, dejar a tu familia y amigos, y en general alejarte de tu país. Pero lo que cuenta es ir en busca de tus sueños y de lo que te hace moverte, ir tras lo que siempre deseaste ser. Gracias a Dios me han llegado buenos resultados y triunfos, eso me ha motivado a mantenerme en un buen nivel y seguir luchando por conseguir más.

¿Qué momentos claves te hicieron darte cuenta de tu crecimiento como figura pública?

Fueron metas a corto, mediano y largo plazo, poco a poco me fui dando cuenta que podría llegar hasta donde yo me lo propusiera. La verdad es que fue todo muy rápido, ha sido un sueño hecho realidad, a veces ni yo creo todo lo que he conseguido. También ha sido resultado de mucho sacrificio; me ha costado trabajo y la gente a veces ni lo nota, no ha sido nada fácil. Empecé a los 14 años, viví solo, dejando a mi familia atrás, jugando y estudiando a la vez, eso fue un reto bastante duro, pero al final el resultado ha sido muy favorable.

¿Cuál consideras la anécdota más memorable de tu paso por el Club Barcelona?

Hay muchas. Teníamos un compañero que era dema-

siado bromista, tanto que le terminamos haciendo una broma a él: llegó un día con traje al vestidor y cuando salió, su saco ya no tenía mangas, se enfadó tanto que nos dejó de hablar, pero era parte del buen ambiente que había en el Barcelona.

¿Qué obtuviste al formar parte de una liga europea?

Aprendizaje y bastante experiencia que me gustaría transmitir a la gente joven aquí en México. Desde luego, el nivel en el que participé en ese momento era élite. Estar siete años en un equipo tan importante no fue nada fácil, me siento muy orgulloso de haber pertenecido quizá a una de las mejores épocas del Barcelona.

¿Quién es tu mentor en la vida y el fútbol?

Mi padre, él me inculcó, me enseñó, fue mi maestro y amigo, lo fue todo para mí. Y bueno, yo creo que es el principal culpable de que esté aquí, él me inculcó el fútbol.

Siendo un líder de la cancha y la vida, ¿qué valores crees primordiales para la juventud?

Los valores que te inculcan en tu familia son los más importantes, los que te guían hacia el buen camino. Por ejemplo, en mi caso fue la humildad, la responsabilidad, el respeto hacia los demás. Una buena imagen y respeto solo se obtienen con la educación que te dan en casa.



LA VIDA DE RAFA

¿Cómo manejas los momentos de gloria y fracaso en el fútbol?

Las derrotas son enseñanzas; al final si no te atreves e intentas no sabrás si podrás conseguirlo; es parte del éxito, si no das ese paso nunca te vas a dar cuenta si valió o no la pena. Los triunfos hay que tomarlos con mucha alegría y con la satisfacción de recordar todo lo que has trabajado para alcanzarlos, son momentos para compartir con los seres que siempre han estado junto a ti.

Siendo una figura pública, ¿cómo has mantenido la discreción en tu imagen de deportista?

Siempre me he tratado de cuidar, de ser quien soy realmente sin aparentar. Afortunadamente mantengo las mismas amistades de mi infancia y juventud, eso habla de que sigo siendo el mismo, el que em-

pezó en Zamora, terminó en Barcelona y ahora ha vuelto. También me ha apoyado en los valores que me enseñó mi familia para tratar mi vida e imagen personal, buscando ser una persona leal y humilde, igual que todos los demás.

¿Te gustaría que tus hijos siguieran tus pasos en el fútbol?

Desde luego, pero quizás no presionándolos. Por ejemplo, a mi hijo Santiago le encanta el fútbol, pero nunca lo he presionado para que juegue, esperaré que simplemente él decida por sí mismo, no por imitar al padre, porque al final es muy pesado tener mi apellido, espero que mejor intente su propia historia, su propia carrera, sin ningún tipo de presión. Ahora que he tenido a Leonardo, va a ser de la misma manera, quiero que sean lo que ellos quieran ser y yo apoyarlos en todas las decisiones que tomen.

EN BREVE

Copas adquiridas:
Champions (2) y la Copa Confederaciones con la Selección

Ídolo deportivo:
Hugo Sánchez

Título favorito:
La Champions

Mejor jugador mexicano en la actualidad:
Javier Hernández

Mejor jugador del mundo en la actualidad:
Lionel Messi

Número de apariciones en la Selección Mexicana:
132

BMW

www.bmw.com.mx



El placer de conducir



OLVÍDATE DE LAS MENSUALIDADES Y PAGA SÓLO LA MITAD CON SELECT 50/50.

Estrena un **BMW Serie 1** desde **\$203,500*** pesos y no pagues más durante 18 meses.
Al finalizar el contrato elige sobre las siguientes opciones:



CAMBIARLO POR UNO
NUEVO



REFINANCIARLO



LIQUIDARLO

Naosa

Av. Patria #120
Col. Real Vallarta
C.P. 45020
Zapopan, Jal.
Tel: (01-33) 37.77.12.12

3 Años
Mantenimiento Total BMW.
Garantía.

CAT PROMEDIO 1.5% Sin IVA. Calculado al 05 de mayo de 2016. Para fines informativos y de comparación. Aplica a BMW Serie 1, año modelo 2016.
*Enganche de referencia para Serie 1 modelo 120iA 3 Puertas Automático Modelo 2016. Válido con 50% de enganche, plazo a 18 meses y pago del seguro de contado. Pago inicial no incluye comisión por apertura, ni seguro. Para mayores informes de comisiones, contrataciones y beneficios del producto, consultar: bmwfs.com.mx. Producto emitido por BMW FINANCIAL SERVICES DE MÉXICO, S.A. de C.V. SOFOM. E.N.R., que para su constitución y operación con tal carácter no requiere autorización de la SHCP ni supervisión de la CNBV. Sujeto a aprobación de crédito. Vigencia al 31 de julio de 2016. Mantenimiento Total BMW con una combinación de 3 años ó 60,000 kms, lo que suceda primero. Para más información, términos y condiciones, consultar www.bmw.com.mx/mantenimientototalbmw. Aplican restricciones. La marca BMW y sus logotipos son marcas registradas de BMW AG y se encuentran licenciadas a favor de BMW de México, S.A. de C.V. **Imágenes únicamente ilustrativas. Verifica con tu Distribuidor Autorizado los equipamientos disponibles.**

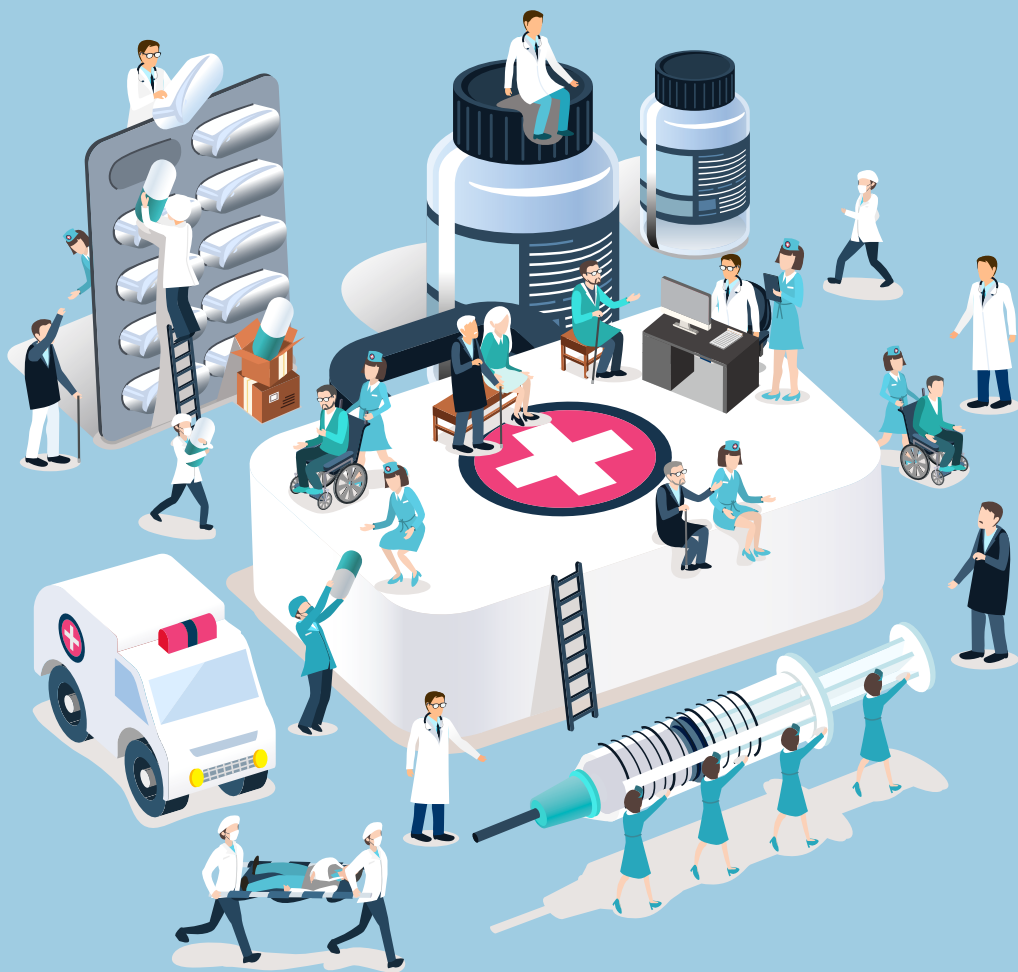
Expertos de la salud

Ganadores del maratón a la especialidad médica

Sin duda uno de los sueños más recurrentes de la infancia es convertirse en doctor; sin embargo, una vez que llega el momento de tomar la decisión del futuro profesional, no todos se atreven a emprender el largo y difícil camino que involucra la formación médica.

En México, los estudios de Medicina son impartidos y evaluados por la Secretaría de Educación pública y la Secretaría de Salud.

- En general, la Licenciatura en Medicina, Médico Cirujano o Médico Cirujano y Partero tiene una duración de seis años (en algunas instituciones siete) y debe incluir: formación básica (en la institución), ciclos clínicos (educación profesional en hospitales), un año de internado de pregrado (con máximo tres guardias por semana) y otro de servicio social (en entornos urbanos, rurales o en investigación).
- Una vez terminada se puede cursar la especialidad, para lo cual deben tomar el Examen Nacional de Aspirantes a Residencias Médicas (ENARM) y ubicarse en alguno de los centros médicos que imparten dichos estudios; en los últimos años, las estadísticas oficiales muestran que en promedio aplican 22 mil 851 médicos anualmente, de ellos solo seis mil 263 obtienen plaza de residencia médica (27%).
- Posteriormente se puede aplicar a una subespecialidad con duración de dos a cinco años según el tema.
- Independientemente de esto, el doctor también puede optar por el estudio de un postgrado: Maestría y Doctorado.





José Luis Guerrero Muñoz

Experto en Ortopedia y Traumatología

Médico egresado de la Universidad de Guadalajara con especialidad en Ortopedia y Traumatología por el Centro Médico Nacional de Occidente, y con múltiples certificaciones en el extranjero.

Pasó seis años estudiando Medicina General, cuatro en Ortopedia y Traumatología, seis meses en la especialización de Rodilla en España y tres en Reemplazo Articular de Rodilla y Cadera en Miami, además obtuvo las certificaciones de Hombro en Miami, Boston y Austin, sumando así 19 años de preparación.

Después de fungir como Médico de Guardia del Hospital Real San José, ahora es el Director del Hospital Arboledas.

Otorgando gran importancia a la actualización, asiste de tres a cuatro cursos por año, incluyendo el impartido por la Cadena Americana de Ortopedia (el congreso más grande mundialmente), y otros tomados en Argentina, Colombia, Italia, España y todo EU.

ESPECIALIDADES Y PROCEDIMIENTOS

- Reemplazo articular de rodilla, cadera, codo y hombro
- Reemplazo articular de revisión de cadera y rodilla
- Plastia artroscópica de ligamento cruzado anterior
- Limpieza articular artroscópica
- Sutura artroscópica de meniscos
- Reemplazo (trasplante) de meniscos
- Cirugía de lesión condral (cartilago)
- Mosaicoplastia - injertos de colágeno
- Limpieza articular de hombro
- Plastia artroscópica de manguito rotador
- Plastia artroscópica de lesiones de labrum (rodete glenoideo)
- Plastia artroscópica de inestabilidad de hombro
- Cirugía de columna
- Discoidectomias
- Colocación de separadores interespinosos
- Instrumentación posterior de columna lumbar
- Vertebroplastia (fracturas de columna tratadas percutáneamente)
- Cirugía no invasiva de columna lumbar y cervical (nucleotomias percutáneas, discogel cervical y lumbar)
- Fracturas en general (todo el sistema de músculo esquelético)

El Dr. José Luis Guerrero es miembro activo de...

- Asociación Americana de Artroscopia (AANA)
- Consejo Mexicano de Ortopedia y Traumatología (CMOT)
- Asociación Mexicana De Ortopedia y Traumatología (AMOT)
- Sports Medicine Institute at Doctors Hospital, Miami Florida (UHZ)
- Clínica Centro en Madrid



Hospital Arboledas Guadalajara
Nicolás Copérnico 4000, Col. Arboledas
Zapopan, Jalisco, México, CP.45070
☎ (33) 3134-0770
✉ jlgmunoz@hotmail.com
👤 Dr. Jose Luis Guerrero

Héctor Alí Valenzuela Alpuche

Cirugía General, Gastrointestinal y Laparoscópica Avanzada

El Doctor Héctor Alí Valenzuela Alpuche es un reconocido Cirujano General con amplia experiencia en cirugía gastrointestinal y tiroidea, certificado por el Consejo Mexicano de Cirugía General.

Cuenta con entrenamiento en técnicas de vanguardia de laparoscopia avanzada y cirugía por mínima invasión, certificado por la Universidad de Estrasburgo, Francia. Es miembro de la Asociación Francesa de Cirujanos del Aparato Digestivo y está acreditado por los hospitales privados de mayor prestigio del país.



ESPECIALIDADES Y PROCEDIMIENTOS

- Enfermedades del aparato digestivo
- Cirugía laparoscópica y de mínima invasión
- Cirugía laparoscópica de colon y recto
- Clínica de hernias
- Reflujo Gastro-Esofágico
- Acalasia y divertículos de esófago
- Cirugía en emergencias
- Cirugía hepática, biliar y pancreática
- Cirugía de cuello y glándula tiroideas

El Dr. Héctor Alí Valenzuela es miembro activo de...

- Asociación Mexicana de Cirugía General
- Asociación Mexicana de Cirugía Endoscópica
- Asociación Francesa de Cirujanos del Aparato Digestivo
- Certificado por el Consejo Mexicano de Cirugía General

Cédula profesional UAG 6278489

Cédula de especialidad UDG 8988897

 **Cirugía y Salud Digestiva**
Expertos al cuidado de tu salud

Tarascos 3469, int. 217, Edificio Profesional del Carmen, Fracc. Monraz Guadalajara, Jalisco

☎ (33) 3813-3031

🌐 www.csdigestiva.com

✉ drvalenzuela@csdigestiva.com

✉ csdigestiva@hotmail.com

📘 /csdigestiva  /drvalenzuela

📱 @csdigestiva



Héctor Valenzuela de la Torre

Médico Nutriólogo con diplomado en Nutrición Clínica y Obesidad

Con más de 20 años de experiencia en el ramo, el Doctor Héctor Valenzuela de la Torre es un prestigioso Médico Nutriólogo egresado de la Escuela Superior de Medicina del Instituto Politécnico Nacional, especializado en Nutrición Clínica y Obesidad por el Instituto Nacional de Ciencias Médicas y Nutrición Salvador Zubirán.

Es reconocido por enseñar a seleccionar los alimentos de forma inteligente. Obtiene excelentes resultados en el control de peso y enfermedades metabólicas, producto de una nutrición balanceada sin suplementos peligrosos y con efectos permanentes que se pueden transmitir a toda la familia.

Diplomado en nutrición clínica y obesidad en el ITESM



SERVICIOS

- Manejo clínico de la obesidad
- Nutrición en el embarazo
- Obesidad infantil
- Anorexia y desnutrición
- Atención a pacientes con requerimientos dietéticos especiales
- Nutrición para atletas de Alto Rendimiento

Nutrición en pacientes con...

- Diabetes mellitus
- Hipertensión arterial
- Colesterol, triglicéridos y ácido úrico
- Insuficiencia renal
- Cirrosis hepática
- Síndrome de intestino irritable



Tarascos 3469-217, Frac. Monraz
Guadalajara, Jalisco
☎ (33) 3813-3031
✉ nutriología.hv@gmail.com
📱 /drhectorvalenzuela

Cédula profesional 996972
Instituto Politécnico Nacional
Escuela Superior de Medicina



Diego Arenas Moya

Nutrición Clínica

Estudió Medicina y realizó un posgrado en Nutrición Clínica; dirige un equipo multidisciplinario para la aplicación de Nutrición Enteral y Parenteral tanto en hospitales como en domicilio; también establece manejos personalizados en enfermos crónico-degenerativos, integrando la medicina moderna, el estilo de vida y la ciencia nutricional a las necesidades particulares de cada paciente. Es editor del libro *Nutrición Enteral y Parenteral*.

ATENCIÓN MÉDICA

- Nutrición clínica
- Nutrición enteral o mediante sondas de alimentación
- Nutrición parenteral hospitalaria y/o domiciliaria
- Atención integrada de pacientes con falla intestinal aguda o crónica
- Medicina funcional para trastornos gastrointestinales
- Medicina funcional en enfermedades autoinmunes
- Medicina funcional en enfermedades neurodegenerativas
- Medicina funcional en otras enfermedades crónico-degenerativas
- Atención integrada en enfermedades cardiometabólicas como diabetes, hipertensión, trastornos de lípidos y ácido úrico, etc.
- Atención multidisciplinaria en sobrepeso y obesidad
- Orientación en suplementación clínica y funcional
- Orientación en prevención y estilo de vida saludable



El Dr. Diego Arenas es miembro activo de...

- Sociedad Europea de Nutrición Clínica y Metabolismo (ESPEN)
- Vicepresidente de la Sección Ibero-latinoamericana (ILAS) de la Sociedad Americana de Nutrición Enteral y Parenteral (ASPEN)
- Federación Latinoamericana de Terapia Nutricional, Nutrición Clínica y Metabolismo (FELANPE)
- Presidente Electo de la Asociación Mexicana de Nutrición Clínica y Terapia Nutricional (www.amaee.org.mx)
- Certified Practitioner por el Institute of Functional Medicine (www.functionalmedicine.org)
- Director de Medicina Funcional y Nutrición Clínica en SANVITE (www.sanvite.com)



Av. Tepeyac 4223, Col. Prados Tepeyac
Zapopan, Jalisco CP 45050

☎ (33) 1377-4646

🌐 www.sanvite.com

✉ diegoarenas@sanvite.com

📘 /sanvite

📺 [diegoarenasmoya](https://www.youtube.com/channel/UCSP20160728P045)

Responsable Sanitario: Diego Arenas Moya

Médico Cirujano y Partero

Título Expedido por la Universidad de Guadalajara

Cédula Profesional: 5193082

COPRISJAL: UCSP20160728P045



José Alfredo García Hernández

Pediatra Neonatólogo

El Dr. José Alfredo García Hernández realizó su licenciatura como Médico Cirujano y Partero en la Facultad de Medicina de la Universidad de Nuevo León.

Obtuvo su especialidad en Pediatría Médica en el Hospital Licenciado Adolfo López Mateos ISSSTE. Asimismo, cuenta con su Subespecialidad en Neonatología en el CMN 20 de Noviembre ISSSTE.

Actualmente se dedica a la práctica privada de su profesión y es el Director del MIND Salud Jalisco. Ha recibido múltiples reconocimientos, entre ellos Profesor AD Honorem por la Universidad Autónoma de Guadalajara. Ha asistido como ponente a diversos congresos, simposios, mesas redondas y reuniones nacionales e internacionales.



ACTIVIDADES DEL CLÚSTER MÉDICO JALISCO

- Vinculación con cúpulas empresariales
- Relación con la academia
- Colaboración con secretarías gubernamentales
- Beneficio a la sociedad
- Coordinación de Una Salud con Jalisco
- Vinculación con Alemania
- Relación con el Consulado Americano
- Vinculación con la Fundación Once de España

El Dr. José Alfredo García participa activamente como:

- Socio fundador de la Asociación de Neonatólogos del Estado de Jalisco
- Exjefe de la División de Pediatría del Hospital Ángeles del Carmen Guadalajara
- Expresidente del Grupo Pediátrico Privado de Guadalajara
- Socio del Colegio de Pediatra de Jalisco
- Director MIND Salud

Cédula de Especialidad en Pediatría 3166310
Cédula de Especialidad en Neonatología 3393102
Certificado por el Consejo de Pediatría 9971
Registro Federal de Profesiones 616661



Av. Faro 2350, 4to piso- L, Col. Verde Valle, Guadalajara, Jalisco CP 44550
☎ (33) 3003- 9162 y 63
✉ alfredo@puntosalud.mx
🌐 www.cluster-medico.com
🌐 www.puntosalud.mx



Ignacio Javier González Jiménez

Gineco-Obstetra, Colposcopista, Materno-Infantil

Médico nacido en Tepic, Nayarit con 50 años residiendo en la Ciudad de Guadalajara. Es egresado de la Universidad Autónoma de Guadalajara y cuenta con posgrados en Materno Infantil y Colposcopia; así como la especialidad de Adiestramiento en Orientación Matrimonial.

Adicionalmente lleva 35 años trabajando en la medicina privada y 10 en el IMSS.

Cuenta con gran reconocimiento, ya que es miembro del Colegio de Gineco-Obstetras del estado de Jalisco AC. Además está federado y Certificado por la Federación Mexicana de Ginecología y Obstetricia.



ESPECIALIDADES Y PROCEDIMIENTOS

- Gineco-Obstetra
- Colposcopista
- Materno infantil
- Embarazo de alto riesgo

El Dr. Ignacio González es miembro activo de...

- Asociación Mexicana de Gineco-Obstetras AC
- Colegio de Gineco-Obstetras del Estado de Jalisco AC



Av. Guadalupe 865. Col. Chapalita
 ☎ (33) 3647-2010, (33) 3121-3384
 Cel. (33) 3359-9959
 ✉ dr.ignaciog@gmail.com
 📱 Ignacio González



Luis Eduardo Ibarra Medina

Traumatología y Ortopedia

Especialista nacido en la ciudad de Guadalajara, hijo del prominente Médico Cirujano Javier Ibarra Farah, por lo que siempre estuvo relacionado y sensibilizado en la atención de los pacientes. Cursó la carrera de Médico Cirujano en la Universidad Autónoma de Guadalajara. Posterior a su servicio social, realizó un año en Cirugía General para continuar con la especialidad de Traumatología y Ortopedia en el Hospital Central de la Cruz Roja. Durante el programa de residencia hizo rotaciones en las diferentes áreas de la especialidad y en los principales hospitales de la misma ciudad. Inició su práctica privada en Hospital Terranova en Guadalajara, donde simultáneamente comenzó a trabajar como especialista y Director de la institución.

Ha realizado cursos nacionales e internacionales como ponente y asistente.

Gracias a su atención integral y aplicación de la más alta tecnología para diagnóstico y tratamiento, por más de 20 años ha contado con la preferencia de pacientes y compañías de seguros.



ESPECIALIDADES Y PROCEDIMIENTOS

- Traumatología y Politrauma
- Ortopedia
- Ortopedia pediátrica
- Lesiones de columna vertebral y traumatismo craneo encefálico
- Lesiones deportivas
- Clínica de osteoporosis

Más de HT GOT...

- Desarrolló un grupo de profesionales para la atención de pacientes: Grupo de Ortopedia y Traumatología HT GOT
- El grupo se encuentra en las instalaciones de Hospital Terranova y cuenta con el apoyo de áreas como Imagenología, Laboratorio de Análisis Clínico, Banco de Sangre, Hospitalización, Terapia Intensiva, etc.



ht Terranova
Hospital

Av. Terranova 556, Col. Prados Providencia, Guadalajara, Jal.

☎ (33) 3641-2040 ext: 1180 y 1181

✉ luiseduardo@htgot.com

✉ luiseduardo@hospitalterranova.com

📘 /HT-GOT

🌐 www.htgot.com

México y la salud

De lo público a lo privado

Por Victor Blankense

Mucho se habla en este país sobre las abismales diferencias entre los sectores económicos, específicamente sobre la precariedad del grupo marginado y el aumento de su sufrimiento por factores biológicos, psicológicos o naturales. ¿El culpable? Lo más sencillo es señalar al Gobierno, y para reducirnos en palabrerías, el mismísimo Presidente de la República Mexicana. Haciendo un alto a esta idea poco clara de la raíz de nuestros dolores, debemos entender que México está integrado por millones de habitantes con el ideal de una mejor tierra dónde vivir, con condiciones favorables y servicios sociales al nivel de los ingresos que generamos, esto es utópico pero no inexistente.

Considerando los millones de mexicanos que dedican una fuerte suma de sus ingresos a la cobertura médica, y tomando en cuenta el nivel de desembolso que implica esta inversión, debemos buscar la alternativa que mejor se adapte a nuestras posibilidades.

Los seguros de gastos médicos de cobertura amplia son sin duda una gran opción, con la posibilidad de atención por parte del sector privado regional, nacional o inclusive internacional, en este caso, lo recomendable es que hagas a conciencia un análisis de tus ingresos mensuales y los gastos superfluos que puedes minimizar o inclusive eliminar, para así poder mantener a tu familia protegida. Lo mejor es acercarte a un experto que te plantee un plan a tu medida.

Para quienes tenemos ingresos con límites presupuestales, lo conveniente es que comencemos a revisar las opciones que el sistema público nos ofrece. Cabe mencionar que hay médicos especialistas muy reconocidos, además de hospitales que cuentan con una infraestructura adecuada para una extensa lista de padecimientos.



Atención médica para todos

A 10 años de haberse puesto en marcha el programa de Seguro Popular, la Organización para la Cooperación y el Desarrollo Económico (OCDE), órgano que reúne en un foro a 34 países que buscan el bienestar económico y social de personas alrededor del mundo, afirma que la cobertura se ha extendido a cerca del 42% de la población total del país. El acuerdo entre diversas instituciones de salud para llevar a cabo compras consolidadas de medicinas, ha permitido un ahorro acumulado de ocho mil 350 mdp en 2014 y 2015. Se trata de un modelo de mejores prácticas que han funcionado para otras economías OCDE que enfrentan desafíos similares.

Debemos poner atención a una muy importante serie de desafíos que estos servicios deben mejorar. En principio tomemos en cuenta que México tiene 2.2 doctores por cada mil habitantes, una estadística inferior del promedio OCDE de 3.3, y solo una tercera parte de la media de enfermeras. Además de la falta de recurso humano especializado, los pagos siguen siendo muy altos en relación al parámetro, lo que implica dificultad para lograr un sistema de protección efectivo y con servicios de calidad.

Cada año, alrededor de una tercera parte de los afiliados al IMSS y al ISSSTE se ven obligados a actualizar proveedor, institución y doctor, sencillamente porque su empleo cambió. Esta situación afecta la continuidad del cuidado médico, que es especialmente importante para personas con enfermedades crónicas como diabetes. Además, genera un desperdicio de recursos, ya que el mismo individuo debe recurrir a múltiples sistemas a lo largo de su vida, o incluso durante un solo proceso de tratamiento.

En pocas palabras, con la estructura actual, el sistema mexicano no logra una buena relación calidad/precio.

Modelo tripartita

La OCDE considera que la reforma del sistema mexicano de salud debe enfocarse en tres cuestiones prioritarias:

1.- Unificar las instituciones

Crear un convenio para permitir el intercambio de servicios entre el IMSS, el ISSSTE y el Seguro Popular, a fin de que los afiliados puedan pasar fácilmente de un sistema a otro. Este año el Ejecutivo presentó el Sistema de Salud Universal. Es necesario que todos los mexicanos puedan acceder al mismo nivel de servicio, sin tener que preocuparse de que ello represente una carga financiera mayor para los hogares.

2.- Mejorar la calidad y resultados

Construir un sistema de información que permitan monitorear la calidad del servicio e impulsar mejoras, así como generar y publicar más reportes sobre el desempeño. México debe fomentar que las aseguradoras, los doctores y los pacientes, identifiquen y premien la excelencia, y de esa manera contribuyan a desarrollar incentivos.

3.- Alinear los distintos ámbitos de atención y servicio

Crear un mejor sistema preventivo podría impulsar acciones sostenidas y coordinadas entre el Seguro Popular y las instituciones de seguridad social, en particular cuando las personas cambian constantemente de esquemas y pasan del sector formal al informal y viceversa.

La atención médica es fundamental en el derecho a la salud como mexicanos, lo que contribuye a una población en buen estado físico y mental. Si tienes la oportunidad de invertir en tu salud por medio de un servicio privado, no lo dudes, busca una protección garantizada a la economía y patrimonio familiar.

MEXICANOS Y SALUDABLES



México tiene 2.2 doctores por cada 1,000 habitantes¹



+ de 50 millones de mexicanos tiene cobertura del Seguro Popular¹



La esperanza de vida en México es 77 años en mujeres y 71 años en hombres²



NL es el Estado con más alto nivel de esperanza de vida promedio (76 años). Chihuahua el de menor (72.3)²



Para el ejercicio 2016, la Cámara de Diputados aprobó un gasto de 544 mil 705.38 mdp. De éstos se asignan 251.9 para el IMSS y 51.5 para el ISSSTE. El resto se divide en programas y demás instituciones públicas encargadas de la salud³

1.- OCDE. Estudio sobre el sistema de salud mexicano 2016.

2.- INEGI. Indicador Sociodemográfico.

3.- CÁMARA DE DIPUTADOS LXIII LEGISLATURA. El Presupuesto público federal para la función salud, 2015-2016. Dirección General de Servicios de Documentación, Información y Análisis.



ESPECIALIDADES

- Angiología
- Alergología
- Cardiología
- Cirugía Bariátrica
- Cirugía General
- Cirugía Plástica
- Coloproctología
- Dermatología
- Endocrinología
- Gastroenterología
- Geriátrica
- Ginecología y Obstetricia
- Hematología
- Infectología
- Medicina Interna
- Nefrología
- Neumología
- Neurocirugía
- Nutrición
- Odontología
- Oftalmología
- Oncología
- Otorrinolaringología
- Pediatría
- Traumatología y Ortopedia

GRUPO HOSPITALARIO CENTRO MÉDICO PUERTA DE HIERRO

“La vida es nuestra vocación”

El Centro Médico Puerta de Hierro es el Grupo Hospitalario privado, establecido hace 10 años con presencia en el occidente del país, especializado en proveer servicio de salud, y caracterizado por la excelencia y calidez humana en la atención integral que brinda al paciente a través de un cuerpo médico especialista, tecnología innovadora y capital humano capacitado, fieles a su eje rector: “La vida es nuestra vocación”.

Inició como unidad médica especializada en servicios de oftalmología, al nacimiento del proyecto se sumaron algunos especialistas y hoy cuenta con cinco unidades hospitalarias: tres de ellas específicamente en la Zona Metropolitana de Guadalajara. En cada una de las regiones donde tienen presencia, sus hospitales se caracterizan por ofrecer servicios integrales de salud con tecnología e infraestructura de vanguardia.



VENTAJAS

Centro Médico Puerta de Hierro es aliado estratégico de la Escuela Nacional de Medicina del Tecnológico de Monterrey (convirtiéndose en Hospital Escuela) y de la Unidad de Patología Clínica (reconocido grupo de laboratorios en la Zona Metropolitana de Guadalajara).

Responsable sanitario:
Dra. Gloria González Álvarez. UDG. D.G.P 2112536

COPRISJAL UCSP20160121P002



Av. Empresarios 150, Col. Puerta de Hierro
45116 Zapopan, Jal.
T. (33) 3848-4000
www.cmpdh.com
relaciones.publicas@cmpdh.com
/centromedicopuertadehierro



PREMIUM



Cada día más romántico

La escapada romántica perfecta en Grand Palladium Hotels & Resorts

Descubran refugios paradisíacos exclusivos en los destinos más privilegiados de México. Los íntimos atardeceres de colores rojizos de la Riviera Nayarit y las turquesas aguas de la Riviera Maya darán lugar a una estancia inolvidable para dos. Disfruten los afrodisíacos tratamientos en nuestro Zentropia Palladium Spa & Wellness y brinden por muchos años más en la mejor de las compañías. Déjense llevar y vivan la escapada romántica perfecta en Grand Palladium Hotels & Resorts.

The Royal Suites Punta de Mita
(Habitación Royal Jr. Suite)

***3 noches desde \$10,068**

The Royal Suites Yucatán
(Habitación Royal Mayan Suite)

3 noches desde \$17,070

Masaje sueco de 30 minutos para la pareja • Botella de vino a la llegada
• Frutero a la llegada • Resort Credits por 400 USD

Vigencia del 01 de Septiembre al 31 de Octubre, 2016. Tarifas por pareja por estancia, *aplica de domingo a miércoles pregunta por noches adicionales. Tarifas sujetas a disponibilidad. Aplican restricciones.



Feel free, it's included


PALLADIUM
HOTELS & RESORTS

📞 Riviera Nayarit: 01 (329) 226 9900 | Riviera Maya: 01 (984) 873 48 02 | Monterrey: (81) 8191 9984

WWW.PALLADIUMHOTELGROUP.COM

■ TheRoyalSuites

ESPAÑA | ITALIA | MÉXICO | REPÚBLICA DOMINICANA | JAMAICA | BRASIL



MEDITRAB

Laboratorio de Medicina
del Trabajo SC

Fundada en 1986 por el Dr. Miguel Ángel Cabrera Soto, su fin es otorgar asesoría especializada a las empresas en la ejecución de los programas de vigilancia epidemiológica de salud de los trabajadores. Fue la primera clínica en colocar servicios de medicina del trabajo, laboratorio y gabinete en las instalaciones de empresas, con personal médico especializado en el área. Su objetivo es cuidar el recurso más importante de una empresa: el capital humano.

SERVICIOS ESPECIALIZADOS DE

LA CLÍNICA

- Audiometría
- Espirometría
- Examen médico (realizado por especialista)
- Imagen (Rayos X)
- Análisis clínicos
- Auditoría sanitaria
- Monitoreo ambiental (ruido, polvo e iluminación, entre otros)
- Programas de salud y seguridad de acuerdo a NOM

- Servicios de calidad acreditados por EMA
- Representación ante autoridades laborales STPS, COFEPRIS, IMSS

ESPECIALIDADES MÉDICAS

- Medicina del trabajo
- Radiología especializada en enfermedades laborales
- Químico farmacobiólogo

VENTAJAS COMPETITIVAS

- Asesoría en medicina del trabajo por expertos
- Servicio a domicilio de todos sus servicios
- Estudios interpretados por especialistas en medicina laboral



📍 Golondrina 1594, Col Tepopote
Guadalajara, Jal. 44910
☎ (33) 3811-3811, 3811-3855, 3811-5494
🌐 www.medicinadeltrabajo.mx
✉ administracion@medicinadeltrabajo.mx
📘 Laboratorio de medicina del trabajo S.C.
📱 @MediTrabajo



CONSTRUCCIONES

**No vendemos locales, creamos
el espacio perfecto para
tus clientes**

**Nuestros locales comerciales son verdaderos centros de
negocio por su excelente ubicación y concepto lo que se
traduce en una alta rentabilidad para nuestros clientes e
inversionistas**

**▣ Av. Novelistas 5397, Col. Jardines Vallarta
Zapopan Jalisco
☎ 33 33 35 01
▣ comercial@3cconstrucciones.com.mx
▣ www.3cconstrucciones.com.mx
▣ 3C Construcciones Locales Comerciales**



Carestream Health

**Right for today, ready for
tomorrow**

Con más de 100 años de experiencia en el área de imagenología, está dedicada al desarrollo y fabricación de soluciones médicas para captura, visualización, administración, monitoreo y almacenamiento de imágenes diagnósticas.

Comenzó como una línea de negocios de Eastman Kodak Company, trayendo consigo más de mil patentes de imagen digital y película, así como soluciones para tecnologías de la información en el sector salud. En 2007 ingresó al corporativo canadiense Onex Corporation, bajo el nombre Carestream, la cual apuesta por la innovación de soluciones de la más alta calidad manufacturados en 10 plantas, distribuidas a nivel mundial y comercializados a lo largo de los cinco continentes.



Cuenta con un equipo especializado en el soporte y monitoreo remoto que garantiza el buen funcionamiento de sus soluciones.

PRODUCTOS

- Radiografía análoga
- Radiografía computada
- Radiografía digital directa
- Radiografía móvil
- Sistemas de impresión médica
- PACS/RIS (archivo de imágenes médicas y sistemas

- de información radiológicas)
- Vue Motion (visualización en tiempo real para médicos y pacientes)
- Soluciones para almacenamiento de información
- VueCloud (soluciones de servicios administrados de

- imágenes médicas basadas en la nube)
- Sistemas digitales de placas intraorales
- Sensores intraorales digitales
- Sistemas panorámicos de imágenes digitales dentales



info-mx@carestream.com
f /CarestreamLAR
@CarestreamLAR

Av. Mariano Otero 408, Cd. Del Sol, Zapopan, Jalisco CP 45050
☎ (33) 3134-6200
www.carestream.mx

RIGHT FOR TODAY. READY FOR TOMORROW.

IMAGENOLOGÍA RADIOLÓGICA CON PRECISIÓN Y CONFIABILIDAD

Para nosotros lo más importante es que su diagnóstico sea certero, por eso contamos con tecnología de vanguardia que permite ver hasta el más mínimo detalle en las imágenes radiológicas.

Nuestros productos superan las expectativas de los profesionales y proporcionan la confianza que los pacientes necesitan.

DIAGNÓSTICOS QUE SÍ HACEN LA DIFERENCIA.



Carestream



www.carestream.mx

✉ info-mx@carestream.com ☎ (33) 3134-6125



Provedora Viva la Salud

Prosperidad a tu alcance

Para atender una necesidad del mercado farmacéutico se creó Provedora Viva la Salud SA de CV. Es una distribuidora de productos farmacéuticos al por mayor, la cual tiene dentro de este rubro casi cuatro años.

Para Viva la Salud, como es conocida en el medio, es primordial cumplir con los requisitos de la Secretaría de Salud, asegurando la adecuada adquisición de productos con proveedores bien establecidos, para llevar al cliente artículos de calidad, por ello mantienen constante la exigencia de cumplir con la regulación sanitaria a todo el personal que labora en la empresa. Recientemente se incorporaron en sus nuevas instalaciones propias, pero dado el crecimiento, apoyo de los clientes y proveedores, muy pronto deberán cambiar el almacén a otro lugar.

El crecimiento y capacitación es constante de todo el equipo de trabajo, con el objetivo de ser una distribuidora digna de confianza para proveedores y clientes.



Entregas a nivel nacional
vía paquetería; y garantía
de día siguiente en las zonas
de Tlajomulco, Tonalá,
Zapopan, Tlaquepaque y
Guadalajara.

PRODUCTOS

- Medicamentos genéricos de laboratorios como RAAM, Novag, AMSA, Hispanoamericana, Iqfa, Hormona, fármacos continentales, etc.
 - Material de curación
 - Dispositivos médicos
 - Patente
 - Apoyo a los dueños de farmacias
- con asesorías respecto al adecuado manejo de una farmacia, consultorio, trámites de avisos de funcionamiento, etc.



dirección.vivalasalud@gmail.com
ventas.vivalasalud@gmail.com

Amado Nervo 491, Col. Las Américas,
Guadalajara, Jalisco 44650
☎ (33)3854-0040 - (33) 3854-0041
🌐 www.vivalasalud.com.mx

Distribuidora Médica De Jalisco

Calidad y servicio

Distribuidora 100% mexicana, fundada en mayo de 2014 por Pablo Osuna, Selma Villarreal, Paul E., Zelma A., Jose Pablo Osuna Villareal. DIMEJAL fue creada con el propósito de atender principalmente las necesidades del Gobierno centralizado, descentralizado y canal hospitalario.

Ofrece atención personalizada a cada uno de sus clientes, practicando siempre sus valores: honestidad, ética, responsabilidad, solidaridad y trabajo en equipo.

Su misión es lograr colocarse como una empresa líder en el Gobierno y canal hospitalario, distribuyendo productos y servicios con los estándares de calidad que demandan sus clientes. Siguen el objetivo de mantener un crecimiento constante que les permita contribuir al bienestar, salud y progreso de la sociedad mexicana.



SERVICIOS

Se adaptan a las necesidades de sus clientes, entregando productos en tiempo, forma y donde ellos lo indiquen, con la mayor seguridad.

PRODUCTOS

Distribuyen medicamentos de la más alta calidad de laboratorios de prestigio a nivel internacional:

- Sanfer /Hormona
- Astrazeneca
- Asofarma
- Abbott
- Merck de México

- Silanes
- Sophia
- Liomont/Morepharma
- Carnot
- Pfizer

- Takeda
- Senosiain
- Novartis
- Sanofi Aventis
- Bayer de México

- Rimsa/Interlab
- Sandoz
- Boehringer Ingelheim



Calle Orión 3953 int A
 ☎ (33) 3631-6005
 🌐 dimejal.com.mx
 ✉ dimejalsadecv@outlook.com

SUPER- MERCADOS

Boosting Your Value

Por Luis Ortiz
Managing Partner en London Consulting Group
luis.ortiz@londoncg.com

La tendencia global para la rentabilización de los supermercados apunta hacia una mejor Administración de las Categorías, Gestión de Proveedores, Rediseño de Planogramas, Planificación de la Demanda, Optimización del Recurso Humano (cajeros, gondoleros, almacenistas), Control de la Merma, Administración de Almacenes y Optimización del *Trimming*.

El consumidor seguirá siendo influenciado por la publicidad y el mercadeo interno en tienda, generando un impacto en las compras por impulso (hasta un 20%), y provocando la toma de decisiones en el punto de venta (hasta el 80% de la compra), por lo que el detallista debe permanecer dinámico e innovador en la generación de estrategias de rentabilidad.

TESTIMONIO

"Adicional a los beneficios tangibles del proyecto realizando con London Consulting, se han logrado mejoras en las prácticas de trabajo de las áreas de Presupuesto, Compras, Mercadeo, Frescos y Operaciones, además de contar con una estructura organizacional con mayor enfoque a resultados".

Guillermo Alonso Guzmán

Presidente, Auto Mercado (Costa Rica) ROI 2.3 a 1



COMPRAS / CATEGORY MANAGEMENT

Solución

- Administración por Categoría en todo el proceso Compras-Almacén-Punto de Venta
- Modelo de reposición de inventarios
- Plan de compra y reportes detallados de compra y rentabilidad por tienda
- Modelo de negociaciones con proveedores
- Evaluación de compra de productos centralizados para optimizar el costo

Beneficio

- Incremento en el margen bruto por categorización de productos
- Mejora en el balanceo de inventarios
- Mejora en condiciones negociadas por proveedor ligada al servicio y desempeño de las marcas
- Incremento en nivel de servicio de proveedores
- Reducción de venta perdida

ALMACÉN TIENDAS / ALMACÉN CENTRAL

Solución

- Layout de almacén, identificando rotación de productos, categorías, flujo de ingreso y salida y responsables por categoría
- Implementación metodología 5's
- Planificación del proceso de almacenaje
- Prácticas para el control de merma basado supervisión activa

Beneficio

- Optimización del layout de almacén
- Reducción de mermas
- Incremento en confiabilidad del inventario
- Mejora en el orden y limpieza en almacén
- Reducción de horas extras en almacén e incremento de la productividad

OPERACIÓN TIENDA

Solución

- Planificación de la demanda y metodología de cálculo de recurso humano
- Modelo de supervisión activa
- Modelos y herramientas de procesos administrativos

Beneficio

- Incremento en la productividad de cajeros, gondoleros y almacenistas
- Optimización de la relación Nómina/Venta(\$)

RENTABILIDAD DE GÓNDOLA

Solución

- Depuración de categorías y productos
- Rediseño planogramas por categoría
- Estrategias adicionales de rentabilidad de categorías fuera de *shopper*
- Controles de *merchandisers*

Beneficio

- Maximizar la capacidad de góndolas y reducir el rompimiento de inventario
- Mejora en la efectividad de reposición de góndola
- Incremento en rentabilidad de tienda

DISTRIBUCIÓN ALMACÉN CENTRAL

Solución

- Plan de rutas de entrega
- Proceso para consolidación de cargas de transporte, mejorando el % de utilización de camiones

Beneficio

- Reducción del costo de transportación a tiendas
- Mejora en el nivel de servicio de almacén central a tiendas

shape your business

DISCOVER THE SHAPE OF YOUR POTENTIAL

Most times looking at things in a different perspective will uncover new questions to ask and opportunities to pursue. Your business should be a living entity, growing, shifting and evolving. Make change your ally and get your company to achieve its true potential. It could be just a matter of perspective.



North America
Central America
South America
Caribbean

londoncg.com



BOSCH INVIERTE 25 MDD EN JALISCO

Durante la última edición de Campus Party, la multinacional alemana Bosch y la firma mexicana Centraal anunciaron la apertura de su Centro de Desarrollo en Ciudad Creativa Digital, el cual tiene planeado albergar 100 startups con una inversión de 25 millones de dólares durante los próximos cuatro años.

Se espera que el nuevo centro comience sus operaciones a finales de año, según el Vicepresidente de Finanzas y Administración de Bosch en México, Gonzalo Simental. “Con los empleos que estemos generando, habrá una derrama económica de 16 millones de dólares por año”.

Bosch es la única compañía establecida en la Ciudad Creativa Digital (CCD), ubicada en la zona del Parque Morelos de Guadalajara, y ha logrado una inversión de 1.1 millones de dólares. Se busca que ocupen un 60% de esta locación, sus instalaciones provisionales abarcan 1,882 metros cuadrados desde

el año pasado. Debido al nivel de avance, semanas antes del anuncio se rumoró que la compañía pensaba retirarse; sin embargo, la semana previa al evento, el titular de Sedeco, José Palacios Jiménez, rechazó dichas declaraciones y clarificó que la empresa estaba interesada en ampliarse.

El titular comunicó que Bosch, con el apoyo del Estado, hará una inversión de cinco millones de dólares para construir instalaciones de cuatro niveles con la posibilidad de agregar dos más. Además, esperan aumentar de 200 a 1000 los empleos generados en el 2018.

Asimismo, José Palacios aclaró que “la llegada al Estado de Jalisco de una compañía de alta tecnología como Bosch, es el resultado del interés en la generación de enlaces estratégicos que hacen posible la inversión internacional y promueven el desarrollo económico y la generación de empleos”.

Inversión alemana

Según los datos de la Secretaría de Economía, Jalisco obtuvo mil 145.3 mdd por inversión Extranjera Directa (IED) en su primer trimestre de este año, de los cuales Alemania posee 19.2%, ocupando el segundo lugar entre los países inversionistas.

Inversión de Bosch para 2020:
25 mdd

Startups que albergará el CCD:
100

Derrama económica buscada:
16 mdd al año

Empleos que esperan generar:
1000



EXPO POSGRADOS 2016

UNIVA

En el Auditorio de Universidad UNIVA Campus Guadalajara se llevó a cabo la expo que la reconocida casa de estudios realiza todos los años.

En esta edición, el evento tuvo novedades importantes, ya que UNIVA presentó nuevos programas de maestrías y especialidades, además de sus reconocidos Doctorados y el MBA en Administración de Negocios.

Por la tarde del miércoles 20 de julio se contó con la presencia de más de 300 personas que pudieron conocer los programas por parte de los maestros, doctores, alumnos y ex alumnos, generándose un *meet point* atractivo, calificado y motivador.

Los asistentes fueron invitados a recorrer las instalaciones de la institución median-

te visitas guiadas en carritos estilo golf, las cuales fueron especialmente diseñadas para la ocasión. Además, se realizaron sorteos de importantes beneficios, como becas del 75% de descuento en la inscripción a un posgrado.

En el auditorio también se dieron conocer los servicios que la universidad ofrece a sus alumnos, entre los que se encontraban el stand del Centro Deportivo y de Desarrollo Físico UNIVA, además del de Internacionalización, especial para las personas que desean vivir una experiencia de intercambio de estudios o laboral, ya que UNIVA ofrece en convenio con universidades de todo el mundo.

En el evento se pudo disfrutar de música en vivo interpretada por un saxofonista de nuestra ciudad.



Puedes conocer la oferta de POSGRADO que UNIVA tiene para ti, ingresando en www.univa.mx y al teléfono 01 800-3690-900 o acercarte personalmente al Centro de Admisión e Informes UNIVA en Av. Tepeyac 4800 de lunes a viernes de 9:00 a 20:00 horas.



Ricardo Estrada
Campeón Nacional de Ciclismo de Montaña



Cristina Guevara
Corredora Elite en Juegos Panamericanos

La tecnología de un chaleco inteligente

Electrodo BlendFix: El único electrodo de tela que permite un diseño innovador

Diseño Ergonómico: Tela ligera como segunda piel que no limita el desempeño



Análisis en tiempo real: Tecnología inalámbrica

MUERTE SÚBITA CARDÍACA

El temido asesino silencioso de los deportistas

Antonio Puerta de España (22 años), Serginho de Brasil (30 años) y Manuel Mondaca Silva de Chile (16 años), tienen una cosa en común: todos sufrieron muerte súbita mientras practicaban deporte, en este caso fútbol.

De acuerdo al Dr. Ignacio Fernández Lozano de la Sociedad Española de Cardiología, uno de los principales problemas es que “las enfermedades implicadas son evanescentes, es decir, no tienen presencia continua, por lo que es difícil pillarlas, por ejemplo, con un electrocardiograma”. Además, es conocido que factores ambientales como la temperatura (frío o calor), la humedad o la altura incrementan el esfuerzo del corazón.

También factores fisiológicos como la deshidratación o el estrés incrementan el trabajo del corazón o dificultan su función. Ante esta necesidad surge en España el Chaleco Inteligente nuubo, el cual permite evaluar el trabajo del corazón en condiciones reales.

CardioSport: la única prueba de esfuerzo en escenario real.

► Haciendo uso de la tecnología nuubo, en México se realiza la prueba CardioSport, la cual permite evaluar deportistas en su actividad física real, y así diagnosticar de forma oportuna enfermedades cardíacas y prevenir la muerte súbita.



Vestidor Real Madrid
Previo al inicio de sus pruebas CardioSport



► Para la prueba se utiliza el protocolo 15-60-15 una vez colocado el chaleco inteligente:

- 15 min de reposo
- 60 min de actividad física
- 15 min de recuperación

► En la entrega de resultados, se explica a detalle cada hallazgo, tanto médico como deportivo. Se incluye entrega individual y personalizada, así como análisis del estudio de los siguientes apartados:

- Apartado médico
 - Análisis de más de 10 mil latidos
 - Búsqueda de problemas cardíacos
- Apartado deportivo
 - Postura mientras corre o rueda
 - Umbral anaeróbico y zonas de entrenamiento
 - Datos de sobre entrenamiento



Para realizarte una evaluación CardioSport, comunícate con HolterSport México. Pregunta también por las evaluaciones CardioSport Plus y Team. Recuerda que checarte es parte indispensable del entrenamiento, te lo pedimos de corazón.

☎ (33) 3390-9073
☎ 3617 2086 ext 115
🌐 www.holtersport.com.mx
✉ contacto@holtersport.com
📱 /HolterSportMexico



TÚ DECIDES CUÁNTO
CRECER



NOSOTROS TE DECIMOS CÓMO

BCR
CONSULTORES

Guadalajara
Torre Diamante

Avenida México 2798, Piso 7, Colonia Vallarta Norte.
Código Postal 44680, Guadalajara, Jalisco, México
Teléfonos: +52 01 (33) 3044 0489 / 88 y 86
Fax: +52 01 (33) 3631 3697
E-mail: informesgd@bcrconsultores.com

Los Cabos

Carretera Transpeninsular km 34.5, Rosario Plaza Local 12,
Colonia Guaymitas, San José del Cabo, BCS, México.
Teléfonos: +52 01 (624) 146 9281
Fax: +52 01 (33) 3631 3697
E-mail: informesbcs@bcrconsultores.com

AUDITORÍA · FISCAL · FINANZAS · CONTABILIDAD

www.BCRconsultores.com

 /BCR Consultores S.C.

 /BCR Consultores S.C.



VIERNES DE JAZZ

Los Arcos Acueducto

Te invitamos a las renovadas instalaciones de Los Arcos Acueducto. Se trata de un espacio moderno, elegante, con decoración y colores que transportan a sus comensales a degustar platillos cerca del mar, y disfrutar en su linda terraza unos drinks para aminorar este calorcito de verano. Toda la experiencia es resaltada por increíble música de jazz, interpretada por el grupo DaPersons todos los viernes de 3:30 a 6:15 pm. ♡



Reserva
(33) 3611.1009



Acueducto

- 📍 Av. Acueducto 6050 Plaza Acueducto
Col. Lomas del Bosque, Zapopan, Jal.
- ☎ (33) 3611-1009 / (33) 3611-0910
- 🌐 www.restaurantlosarcos.com

Horario de servicio

- Lunes a miércoles de 11:00 am a 10:00 pm
- Jueves y viernes de 11:00 am a 11:00 pm
- Sábado de 11:00 am a 10:00 pm
- Domingo de 11:00 am a 8:00 pm



En los negocios y en el deporte,
el primer lugar se logra con
**profesionalismo
y disciplina.**

Inspiramos confianza,
Creando Soluciones Empresariales.

Atención personalizada
Información veraz
Seguridad en el servicio

Recursos Humanos
Reclutamiento
Selección
Seguridad Social
Análisis Laboral

advance 
solutions

www.advancesolutions.com.mx

Edmundo de Amicis No. 133
Col. Jardines Vallarta
Zapopan, Jalisco.
Contacto: (33) 3121 5825



Premio Empresa

Mexicana del Año 2016



En ADAGIO, Además de crear soluciones y tecnología para la administración del capital humano, nos hemos enfocado en desempeñar un rol importante en la sociedad, con la generación de empleos y la realización de acciones que refuerzan la calidad en cada uno de nuestros grupos de interés, cumpliendo con los requerimientos del mercado y respetando los principios para lograr un desarrollo sostenible que nos convierta en una organización ejemplo de negocio sustentable.

El 14 de junio, tuvimos el honor de participar en la IX edición del Mexico Quality Summit donde nos galardonaron con el Premio «*Empresa Mexicana del Año 2016*», reconocimiento que reafirma nuestro compromiso como empresa a continuar brindando calidad, y contribuir con el progreso social del país, teniendo como base una estrategia de negocio eficaz y responsable a través de nuestras prácticas de implementación y desarrollo de aplicaciones.



“Este galardón nos motiva a seguir por el mismo camino, situándonos en el contexto nacional e internacional, mejorando -año tras año- nuestras acciones de calidad y de desarrollo sostenible.”



ADAGIO
informática integral

[Sistemas prácticos
que logran resultados]



www.adagio.com.mx  /adagioRH

“El reconocimiento obtenido en el Mexico Quality Summit 2016 es la confirmación de que todas nuestras gestiones están orientadas a la satisfacción de las demandas y necesidades de nuestros clientes. Por ellos es que nos esforzamos por ser una organización líder que brinda calidad y excelencia en su servicio. Estamos muy orgullosos por el trabajo realizado y nos comprometemos a mantener el prestigio y preferencia ganados en el mercado”, expresó Adrián Calderón, director de Adagio Informática Integral, S.C.





CAMBIANDO EL GIRO EMPRESARIAL

Por Beatriz Guadalupe Guerra Correa
Presidenta de la Asociación Mexicana de Mujeres
Empresarias AC Capítulo ZMG
contacto@ammjguadalajara.org

**¡Solas
invisibles,
unidas
invencibles!**

El 21 de agosto de 2013 tomé protesta como Presidenta de la Asociación Mexicana de Mujeres Empresarias, AC del Capítulo Zona Metropolitana de Guadalajara, y a partir de esa fecha inicié una nueva etapa llena de retos y desafíos interesantes al frente de dicho capítulo; durante estos tres años hemos alcanzado importantes objetivos y metas, así como superado todas las adversidades que se nos han presentado.

La clave de ello ha sido tener un equipo de mujeres empresarias muy talentosas y destacadas en su entorno profesional, las cuales admiro, y sobre todo con las que estoy enormemente agradecida por el apoyo incondicional que me proporcionaron. Este proyecto se ha construido con base en la confianza, honestidad, transparencia, respeto, compromiso y trabajo de cada una de nosotras.

En estos tres años el Capítulo Zona Metropolitana de Guadalajara ha crecido de manera sólida y exponencial, pero sobre todo, con una esencia muy especial. Iniciamos con aproximadamente 15 socias y actualmente nos estamos acercando a una afiliación de 100 socias.

Nuestros esfuerzos siempre han estado encausados a implementar cada vez más beneficios para nuestras socias, como redes de negocios, asesorías y capacitaciones y el acercar a nuestras socias con Secretaría de Economía y el Instituto Nacional del Emprendedor; para acceder a recursos financieros que permitan apoyar sus proyectos empresariales.

También se llevaron a cabo alianzas estratégicas y firmas de convenios con instituciones empresariales, consiguiendo con ello que nuestras socias pudieran acceder a otros entornos y tener una mayor interacción con otros empresarios.

Ya para concluir con mi gestión, y cerrando de manera integral los trabajos, logramos de manera histórica y sin precedentes, la firma de un convenio conjunto de colaboración con las Presidentas de los DIF de los municipios de Guadalajara, Zapopan, Tlajomulco, Tlaquepaque y Tonalá, con el objetivo de fomentar entre las socias de nuestro Capítulo la responsabilidad social, buscando con ello que las mujeres unidas construyamos un México mejor en favor de las familias más vulnerables de la sociedad.

Mi gestión como Presidenta está próxima a concluir, pero me retiro con gran satisfacción. Me llevo de mis socias y grandes amigas un inmenso aprendizaje y gran crecimiento profesional, pero sobre todo personal. Asimismo, también me siento agradecida y honrada que en meses previos se me ha nombrado Secretaria Nacional de esta Honorable Asociación.

Por otra parte, expreso mi agradecimiento a mis Socios y Asociados de la firma Salles, Sainz - Grant Thornton, S.C. que, en mi función de Socia, me hayan apoyado en asumir con éxito este importante reto.

Esta desafiante y grata experiencia marcará siempre en mi vida un antes y un después, que asumí por convicción y por el simple hecho de ser orgullosamente mujer.♥



AVIGO
FISCAL Y PATRIMONIAL



Flexibilidad para el Crecimiento Empresarial.

Con AVIGO, usted cuenta con el respaldo de la experiencia práctica que se adapta a las condiciones de su negocio. Resultados concretos para necesidades específicas.



**Su objetivo.
Nuestro resultado.**

Fiscal & Patrimonial | Asesoría | Planeación | Defensa

www.cniconsultores.com

GUADALAJARA: (33) 3121 5825. EDMUNDO DE AMICIS #133. ZAPOPAN, JALISCO.
CIUDAD DE MÉXICO: AV. BAJA CALIFORNIA 274 HIPÓDROMO CONDESA, DELEGACIÓN CUAUHTÉMOC
AGUASCALIENTES: (449) 996 9494. TORRE PLAZA BOSQUES, LOCAL 9 PISO 11. AGS, AGS.



LA RESPONSABILIDAD SOCIAL EMPRESARIAL Y LA TERCERIZACIÓN DEL CAPITAL HUMANO

Si un negocio sostenible, que permanezca a través del tiempo, es un reto constante en las empresas y hoy existen prácticas y alianzas que son de gran apoyo para conseguir este objetivo. Una de las más interesantes es la **Responsabilidad Social Empresarial** y es sin duda un motor para que la empresa se reinvente e impulse la rentabilidad del negocio a niveles nunca antes pensados debido a que genera un compromiso de la organización con todos los grupos que se relacionan con ella; un compromiso en el que todas las partes (cliente, colaboradores, organización, proveedor, comunidad y grupos de interés) deben verse beneficiadas, todos son importantes y leales a esta simbiosis llevándolos a ser un mejor negocio en una sociedad más justa.

Pero, en ocasiones, para los directivos existe el dilema entre asignar su tiempo y el de sus ejecutivos al desarrollo del núcleo de su negocio y a las actividades estratégicas de gestión de sus recursos humanos, o a las actividades operativas, pues estos procesos impactan de manera directa la productividad de la organización y determinan la calidad de vida de los empleados, ya que **el capital humano es la verdadera fuerza de una organización**, en el que con su talento y actitud los objetivos de la empresa son alcanzados.

Por ello los directivos confían sus actividades operativas de Recursos Humanos a un experto que le permita tener economías de escala y altos niveles de especialización pues es innegable que la **tercerización** ayuda en gran medida a la empresa a concentrarse en donde está el

verdadero negocio, integra expertos en adquisición y gestión de talento a su cadena de valor, reduce costos pues cuenta con una fuerte infraestructura sólo cuando la necesita y transfiere los riesgos laborales a especialistas para su gestión y su minimización.

Lo interesante sería preguntarnos si recurrir a la tercerización del capital humano es compatible con la **Responsabilidad Social Empresarial**; la respuesta a esta interrogante dependerá en gran medida del proveedor que se elija para proporcionar estos servicios, ya que existe una gran variedad de ellos; desde los que acuden a pseudo estrategias que en el fondo radican en fraudes fiscales y omisiones de sus obligaciones ante las autoridades de seguridad social, hasta los formalmente establecidos y comprometidos con sus grupos de interés, pasando por aquellos que, si bien se apoyan en estrategias válidas, son muy agresivas y poco comprometidas con sus empleados y clientes.

Por un lado, **la organización** debe de tener la tranquilidad de que su proveedor se apegue a la legislación vigente, practica un comercio justo, monitorea la satisfacción del cliente interno y externo, escucha sugerencias, se compromete con hacer valer su inversión brindando un servicio de calidad y que, además, cuenta con una estructura organizacional sólida y preparada que permite atenderles con especialización y flexibilidad.



Equipo de reclutamiento DWMSA



El colaborador, por otro lado, al trabajar para una empresa socialmente responsable, tiene la confianza de que la empresa promoverá su calidad de vida y desarrollo profesional, el pago de su salario será justo y oportuno, cuenta con las prestaciones de ley, sabe que la empresa para la que trabaja, es consciente de que es el recurso más importante y que hace una realidad la diferenciación en el servicio.



Además en caso de que ese trabajo acabe se le ayudará en la búsqueda de otro.

Si un proveedor de capital humano carece de prácticas de responsabilidad social enfocadas a la ética, la calidad de vida del personal, comercio justo y respeto por el cliente, se corren algunos **riesgos** como los siguientes:

- Contingencias laborales no atendidas.
- Obligación solidaria ante el IMSS.
- Pérdida de confianza de los colaboradores hacia la empresa.
- Capitales constitutivos ante el IMSS.
- Visitas y revisiones constantes de la autoridad.
- Multas y recargos.
- Costos de oportunidad por mal servicio.
- Poca flexibilidad a la necesidades reales de la empresa

Es por esto que hoy por hoy, la responsabilidad social debiera ser inherente a las operaciones de todas las empresas, y ante tanta competencia, el diferenciador será que aunado a **la conciencia del consumidor, el proveedor ofrezca soluciones alineadas a prácticas de sostenibilidad** que le permita ofrecer un servicio de calidad, justo y con beneficios para todos los que se relacionan con ella.

En DAMSA, contamos con prácticas de responsabilidad social acreditadas por diversas instituciones pues entendemos a la perfección estos procesos y su trascendencia, ya que desde nuestro origen en 1996, hemos procesado alrededor de 50 millones de nóminas, para cerca de 200,000 empleados, asignados a más de 500 clientes satisfechos, que han sido atendidos por más de 300 especialistas distribuidos en el territorio nacional.

Si requieres asesoría para seleccionar al proveedor que más conviene a tu empresa contáctanos para apoyarte gratuitamente con la metodología a seguir para esta importante decisión.

NUESTRAS SOLUCIONES



Administración Integral de Personal.



Asesoría integral en Capital Humano.



Búsqueda de Talento Ejecutivo.



Programas de Capacitación.



Aplicación e implementación de Prueba de Confianza.



Investigaciones Socioeconómico Laborales.



Aplicación de Interpretación de Pruebas Psicométricas.

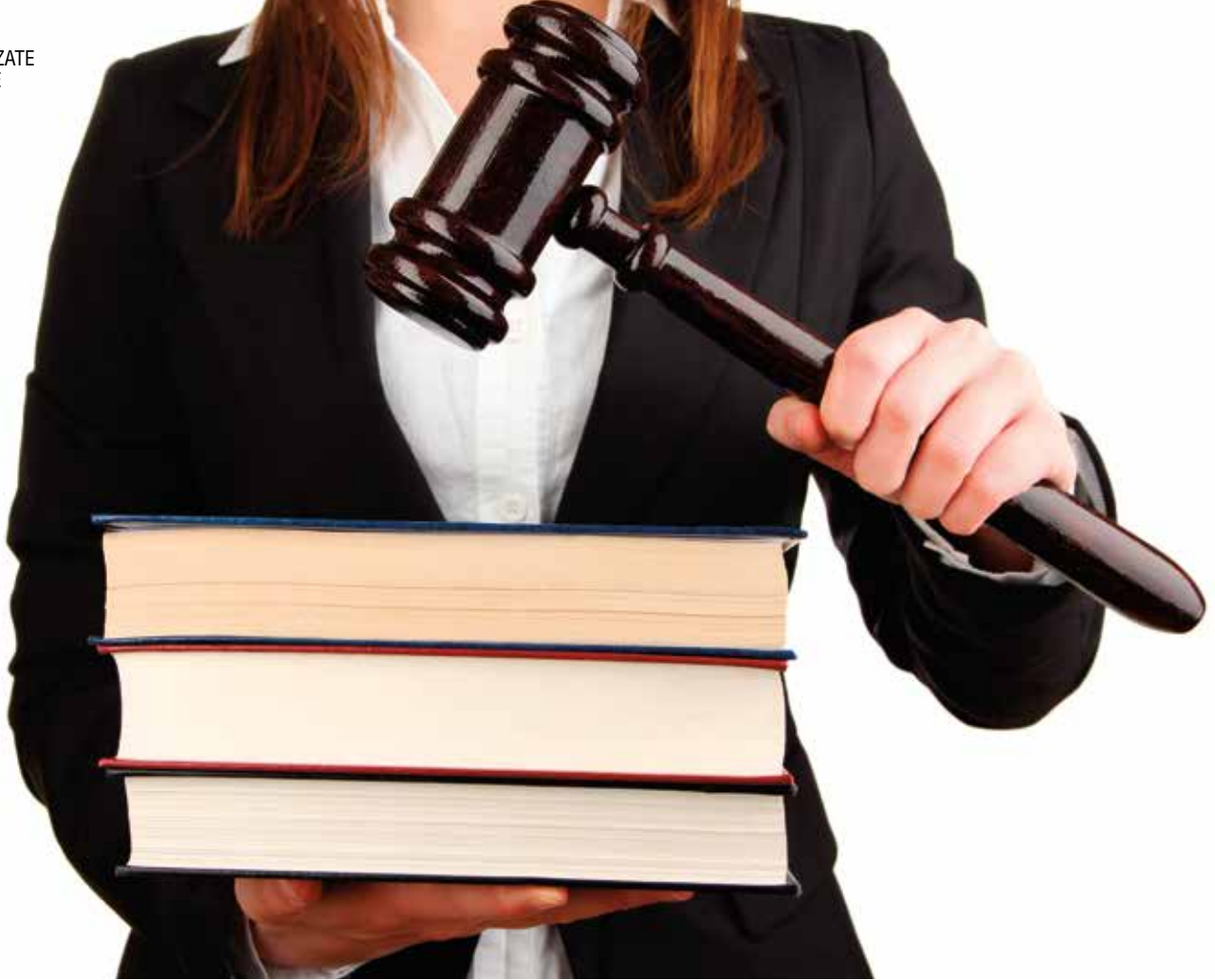
SI QUIERES EN TU EMPRESA
LA CONFIABILIDAD Y FLEXIBILIDAD
DE UNA NAVAJA SUIZA.
CONTÁCTANOS



DAMSA
Soluciones Integrales en Capital Humano



01800-701-3959
www.damsa.com.mx
contacto@damsa.com.mx



EL JUICIO DE AMPARO

Por César Alejandro Rincón Mayorga
Rincón, Mayorga, Román, Abogados Litigantes, SC

Uno de los términos jurídicos que más empleamos los mexicanos es la palabra “amparo”, así como todos sus derivados. Es tan común que prácticamente cualquier persona ajena al ámbito de la abogacía la ha utilizado, situación que se entiende tomando en consideración que es un concepto totalmente mexicano, ideado y diseñado por tres distinguidos juristas: el yucateco Don Manuel Crescencio García Rejón y los jaliscienses Don Mariano Otero Mestas y Don Ignacio Luis Vallarta Ogazón. Es importante destacar que su finalidad es la protección de los derechos fundamentales de las personas (individuos o grupos) contenidos en la Constitución, frente a los abusos del poder político.

“El fin de la justicia no es tratar a todos por igual, sino dar a cada quien de acuerdo a sus necesidades; nosotros sabremos escucharte y expresar tus necesidades”

De alguna forma, el juicio de amparo procura el orden constitucional, impidiendo que las autoridades se excedan en detrimento de las personas y en el ejercicio de las facultades que les han sido asignadas por la propia Constitución. Dicho de otra forma, este instrumento redirige el poder y su ejercicio en el cauce que ha sido definido por la Carta Magna y sus diversas leyes.

Desafortunadamente, en nuestro país nos enteramos día con día de abusos cometidos por las autoridades: expropiaciones arbitrarias, terminaciones de concesiones ilegales o corrupción en procedimientos de licitación, entre otros. Sin embargo, tenemos a nuestro alcance esta valiosísima herramienta para combatirlos. Las arbitrariedades por parte de la autoridad en perjuicio de

un gobernado son actos endebles, que ante la fuerza del juicio de amparo sucumbirán, prevaleciendo así los derechos fundamentales de las personas y el orden constitucional.

Varias personas acuden a nosotros para exponernos los problemas jurídicos que surgen por un acto de autoridad que transgrede sus derechos, no obstante, en ocasiones, quien solicita apoyo desconoce las herramientas al alcance para solucionarlo, generando miedo. Lo único que puedo decirles es que no teman, en Rincón Abogados tenemos vasta experiencia en la promoción y trámite del juicio de amparo, por lo que les podemos proporcionar una solución integral a sus conflictos.♥



EXECUTIVE SEARCH

Es la firma mexicana jalisciense fundada en el 2011, se ha consolidado como una solución en la atracción de talento a través de una amplia y diversa experiencia de sus consultores. Certificada bajo los estándares de ISO 9001:2008, garantizando la consistencia en sus procesos de búsqueda y metodología de trabajo. Cuenta con cobertura nacional e internacional, a través de sus oficinas en Guadalajara, Monterrey y Ciudad de México y convenios con firmas en Barcelona y Houston, Tx.

En StaffBridge ofrecen soluciones de reclutamiento y selección para puestos Staff, Comercial y Ejecutivo, dentro de cualquier sector y para cualquier tipo de industria. Este talento genera valor a las empresas de acuerdo a sus competencias, conocimientos, cultura y habilidades.♥

• Executive search

Servicio especializado de reclutamiento y selección para puestos estratégicos como Direcciones y/o Gerencias.

• Staffing

Servicio de búsqueda de capital humano especializado en la selección, reclutamiento y evaluación para atracción de talento de mandos medios.

• Assessment center

Es una técnica de evaluación del comportamiento que está enfocada a identificar competencias, habilidades, actitudes y conocimientos específicos para determinadas posiciones laborales.

• Empatía

Por su experiencia, el personal hace suyas las necesidades y problemas de cada uno de sus clientes y trabaja en ofrecer soluciones en atracción de talento hechas a la medida para buscar la mejor adecuación: Empresa – Persona – Puesto.

Buscan que sus clientes y candidatos encuentren una relación idónea en sus expectativas, calidad de vida y metas profesionales.



Homero 680-A, Col. Monraz
Guadalajara, Jalisco
☎ (33) 3640-4204
☎ 01 800 839 4930

Facebook: /Staffbridge
Twitter: @staffbridge
LinkedIn: /Staffbridge

FRAUDE CONTRACTUAL

Consideraciones a tomar en cuenta

Por **Xavier Rodríguez López**
Rodríguez López, Abogados
✉ xrodriguez@rla.legal

Existe una gran confusión entre una acción civil y penal que se puede derivar por un incumplimiento de contrato (al no cumplirse lo prometido y habiendo existido una contraprestación), o por el negocio que resultó fallido. Muchas veces cuando se consulta al asesor legal, se pone inmediatamente “sobre la mesa” interponer la denuncia, ya que bajo su perspectiva es la única manera en que se presionará para que se pague. Esto es falso; una denuncia sin “sustento jurídico” tiene un efecto adverso al que se buscaba y estropea el asunto (además del cobro indebido por los honorarios).

Elementos de un fraude contractual

- ▶ Precisamente hay una línea muy delgada en la interpretación de estas acciones. Para los efectos de un fraude contractual se necesita del primer elemento: el engaño, es decir, que se hizo creer a la persona (víctima) algo que no se encuentra dentro de la realidad. Suena muy complejo, ya que la conducta engañosa de una persona (sujeto activo) es una cuestión meramente subjetiva y no se puede “leer la mente”; sin embargo, su comprobación puede ser conforme al conjunto de indicios (datos y medios de prueba) que puedan demostrar que efectivamente se desplegó un engaño al momento de entablarse el negocio. Un ejemplo podría ser una persona que aparenta y señala tener una solvencia económica alta, con la intención de que la víctima adquiera confianza, cuando en realidad no es de tal forma.
- ▶ El segundo elemento es que la víctima despliegue una disposición patrimonial, existiendo un menoscabo en su peculio.
- ▶ El tercer punto es que el sujeto activo alcance un lucro indebido derivado de ese pacto, lo cual puede hacerse de manera directa o indirecta (terceros); muchas veces, en las disposiciones patrimoniales un tercero recibe el dinero de la contraprestación, y se cree erróneamente que no podría configurarse el ilícito, lo cual desde luego es falso.
- ▶ Como un último elemento, tenemos que la conducta sea desplegada con dolo, es decir, con la intención de engañar. Se tiene la postura (por muchos juristas) de que el engaño y dolo se debe acreditar desde el momento en que se pacta el contrato y sus cláusulas. Mi opinión es contraria, considero que pueden existir ambos elementos en forma posterior; dependerá también a la naturaleza del contrato, cláusulas y negociación. ♥



Recomendaciones para el empresario

- ▶ Ante todo negocio, establecer un contrato por escrito con sus cláusulas claras y firmes.
- ▶ Estipular o ratificar el contrato ante Fedatario Público (le da más formalidad, puede servir como prueba).
- ▶ Asegurarse de la estabilidad financiera, económica, patrimonial y legal de la otra parte.
- ▶ Imponer cláusulas de que en caso de un incumplimiento, se estará con pleno derecho de requerir inmediatamente la devolución del pago aportado como contraprestación.
- ▶ Se sugiere que cualquier disposición patrimonial no se realice en efectivo para que pueda documentarse (vía transferencia o cheque bancario).
- ▶ Tomar en cuenta a las personas que tuvieron intervención en la negociación, para que puedan fungir como testigos en el futuro.
- ▶ No perder datos de los diferentes tipos de comunicación (cartas, correos electrónicos, mensajes de texto o redes sociales, etc.) que se entablaron en la negociación.
- ▶ La acción civil no se contrapone con la penal. Cuando sea procedente, por estrategia hay que implementar ambas vías.



RESILIENCIA CORPORATIVA

Por José Miguel Zozayacorrea Kuri, Edmundo Torres Barajas, José Ricardo Arámburo Williams y Diego González Aguirre

En el mundo actual de los negocios hay diversos temas de suma importancia, pero muy pocas personas consideran la resiliencia corporativa.

¿Estás listo para superar grandes retos?

Definamos el término, de acuerdo con la Real Academia de la Lengua Española, es “la capacidad de adaptación de un ser vivo frente a un agente perturbador; un estado o situación adversos”.

¿Qué es resiliencia corporativa?

Nos referimos a la capacidad que tiene una empresa para recuperarse de escenarios difíciles y así identificar áreas de oportunidad para el crecimiento y la mejora del negocio. En otras palabras, una empresa resiliente es aquella que suma colaboradores dispuestos a reinventarse en los momentos adversos; que saben lidiar con los problemas, establecer planes y poner en marcha las soluciones. No hay empresa que no se salve de algún momento de crisis y de cambio, ahí es cuando observamos la capacidad de adaptación de la organización y toma de decisiones, en esos momentos podemos identificar si es una organización resiliente.

Para estos momentos de crisis resulta necesario que la empresa no actúe aisladamente, porque tienen que contemplar la competencia con sus respectivos mercados. Desde del momento que se identifica el problema, se deben trazar soluciones con objetivos claros y alcanzables, planificando por completo los posibles panoramas con la finalidad de sacarle ventaja a situaciones difíciles, siendo de utilidad para diversificar y renovarse.

Un tema que está implicado es la implementación y aplicación de los principios del Gobierno Corporativo para lograr la institucionalización de las empresas, como legitimidad, un mejor control, independencia de los consejeros, supervisión y transparencia. Mediante éstos se pueden tomar mejores decisiones enfocadas a buscar la permanencia de las compañías a través de los cambios adecuados.

Es importante fomentar la cultura de la resiliencia en todas las empresas y sus empleados a cualquier nivel. Aunque las decisiones difíciles y trascendentales las toman los directivos de las compañías, todos los empleados están involucrados en sus respectivos campos, pues el resultado repercute en el desempeño de la empresa o negocio.

Solamente mediante la implementación de la resiliencia corporativa, junto con todo lo que esto supone, lograremos fomentar una cultura de innovación y emprendimiento mediante la cual tengamos una mejor competitividad en los mercados, lo que en consecuencia ayudará al crecimiento económico y mejora de servicios.♥

EJECUTIVO RESILIENTE

Mantienen buenas relaciones personales

Se adaptan al cambio

Se retan cada día, pero disfrutan sus metas

Ante los momentos difíciles, piensan en soluciones

Después de una pérdida, buscan nuevas oportunidades

Festejan los pequeños logros

Saben que los grandes objetivos, requieren algunos sacrificios

Son positivos, pero conscientes de los pasos a seguir para llegar a su objetivo

Se mantienen sanos

ORGANIZACIÓN RESILIENTE

Saben respetar a todos sus grupos de interés, incluyendo a su competencia

Analizan las tendencias para aceptar los cambios

Crean metas retadoras pero alcanzables

En momentos de crisis, analizan rápido y toman decisiones

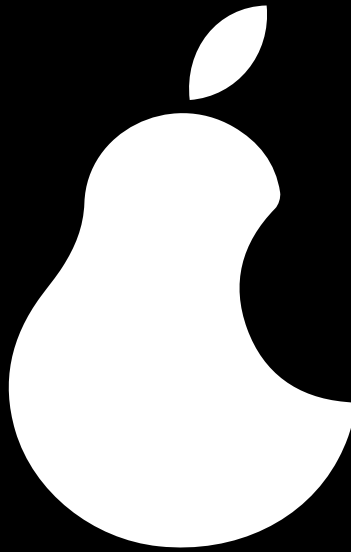
Capitalizan los fracasos en insumos para el cambio o la innovación

Festejan rápido los logros y ponen nuevas metas

Generan procesos reiterativos de mejora, hasta alcanzar la meta final

Saben que las crisis es parte natural de una organización en expansión

Cuidan la ética empresarial



EL NUEVO SISTEMA DE OPOSICIÓN EN MATERIA DE MARCAS EN MÉXICO

Por **Fernando Robles Pesqueira**
Socio Baker & McKenzie | Propiedad Intelectual

Después de varios meses de discusión, el 1 de junio de 2016 fueron publicadas las modificaciones a la Ley de la Propiedad Industrial para integrar el Sistema de Oposición a la Legislación Mexicana en materia de Propiedad Intelectual, el cual entrará en vigor el 30 de agosto de 2016.

Con la implementación del referido sistema se cumple con uno de los pendientes rezagados en materia de propiedad intelectual en México, y se armoniza la legislación con gran parte del resto del mundo. ¿Pero de qué sirve en la práctica?

El sistema de oposición permitirá a los titulares de marcas oponerse a las solicitudes de otras personas o empresas que consideren que no deben ser concedidas porque se afectan sus derechos o por ser marcas no registrables, por ejemplo, aquellas similares

a un registro anterior, las genéricas o las descriptivas, así de simple.

Esto ya era posible antes, a través de un escrito llamado *Observaciones de Terceros*, pero el problema era darse cuenta de lo que estaba pasando, pues las nuevas solicitudes no eran publicadas hasta que estaban concedidas, entonces si no se revisaba constantemente la base de datos, pasaban desapercibidas, lo que resultaba en litigios que podrían durar varios años.

Con el procedimiento de oposición esto cambia, ya que las solicitudes de marcas nuevas deberán de ser publicadas 10 días después de su presentación, y el plazo para oponerse será de un mes.

Sin embargo, el procedimiento de oposición en México es considerado *light*, porque no será obligatorio para el Instituto Mexicano de la Propiedad Industrial (IMPI) tomar en cuenta dicho escrito; porque es un pequeño procedimiento paralelo al de registro de marca; y porque no es propiamente un litigio, ya

que todas las causales para atacar registros siguen vigentes e independientes a la oposición.

Esto es bueno porque no interrumpe o retrasa el procedimiento como en otros países. En México seguimos siendo de los países más rápidos para la concesión de registros de marcas; además no es excesivamente caro comparado con otros países.

El procedimiento de oposición será de gran ayuda para evitar que el IMPI cometa errores o para influir en la posible apreciación de la autoridad sobre alguna marca, y de esta forma los titulares de registros tendrán la posibilidad de resolver conflictos a su favor antes de llegar a litigio, lo que es más costoso y tardado.

En conclusión, a partir de que entre en vigor el procedimiento de oposición será de gran relevancia tener contratado el servicio de vigilancia de marcas para México; asimismo, es muy importante que quien presente una solicitud de marca haga el monitoreo adecuado de posibles oposiciones en su contra para estar en posibilidad de defender su solicitud.♥

ESPREZZA CONCEPTO HUMANO

Somos el departamento especializado de tu Empresa, con quienes crearás y desarrollarás tu máximo potencial.



INNOVANDO EL CAPITAL HUMANO PARA SU EMPRESA

Tiene como misión ser la solución integral de capital humano, enfocado en atraer, desarrollar y administrar talento comprometido, para mejorar los resultados de las empresas con espíritu innovador.

ADMINISTRACIÓN DEL PERSONAL

Contrato de servicios personalizado, Timbrado de recibos de nómina, etc.

DESARROLLO ORGANIZACIONAL

Diseño e implementación de actividades de integración.

PROCESO DE RECLUTAMIENTO

Publicación de vacantes, maximización de fuentes de selección.


INPLANT

Trato personalizado a empleados y el cliente.

SERVICIOS ESPECIALES

Campañas de reducción de ausentismo y rotación.

Oficina **Matriz**

 Justo Sierra 2387
Col. Ladrón de Guevara
Guadalajara, Jalisco.

 (33) 3616. 9460

 ventas@esprezza.com

 ventas@esprezza.com

Internamente... **Tú mismo**



¡GÁNELE A LA MUERTE!

La importancia del testamento

"Los hijos quizá serían más amados por su padres y recíprocamente éstos de aquellos, si no existiese la palabra heredero"
Jean de la Bruyere

Por **CPC y MI José Mario Rizo Rivas**
Socio Director Salles Sainz Grant Thornton Guadalajara

A pesar de que sabemos que no somos inmortales y tenemos una fecha de caducidad, el tema de la muerte siempre nos causa intriga, miedo, disgusto o ansiedad. Todos esos sentimientos surgen al enfrentarnos con algo desconocido, aunque como reza el refrán: "la muerte y los impuestos son lo único seguro que tenemos en la vida".

Muchos dueños de empresas familiares carecen de un testamento, dejando "al aire" el futuro de sus parientes. Desgraciadamente no se dan cuenta que al carecer de esto, independientemente del tamaño de sus propiedades, están dejándole a su familia solo un legado de problemas, desunión y posible pérdida del patrimonio que con tanto esfuerzo han construido.

Por su estructura, la empresa familiar debe considerar aspectos estratégicos para su continuidad y trascendencia, asegurando que el negocio prevalezca para las siguientes generaciones. Una de las herramientas que puede usar para lograr dicho objetivo es el testamento.

Desafortunadamente, la cultura mexicana en este sentido es alarmante, ya que nos preocupamos poco por nuestra situación a largo plazo, dejando siempre las cosas para después. Sin embargo, el tiempo pasa y tarde que temprano los hechos desafortunados nos



alcanzan, afectando tanto a nuestra familia como a la empresa. De acuerdo a datos del Instituto Nacional de Estadística y Geografía (INEGI) citado en *Forbes*, uno de cada 500 mexicanos no tiene un testamento.

Si la empresa no cuenta con esta herramienta, se arriesga a perderlo todo, enfrentándose a problemas legales que pueden llevar mucho tiempo y que causarán desunión, enfrentamientos y desgaste familiar, abriendo incluso la posibilidad de que la organización sea adquirida por quienes menos lo deseamos.

Para evitar estos conflictos, le damos algunas recomendaciones para iniciar a planificar el futuro:

Prepare su testamento ahora, no mañana

No espere a estar en su lecho de muerte para realizarlo, deje de lado sus miedos y prepare un testamento estratégico mientras esté sano, acudiendo a un notario certificado. Es mejor prevenir que lamentar.

Elija a sus herederos

Medite y analice quiénes serán las personas que reciban su patrimonio, realizando dicho análisis sin presiones y de la manera más racional posible. Al hacer una buena elección podrá asegurar una sucesión más efectiva y exitosa. Tenga presente siempre que cuando sus hijos no están debidamente preparados para recibir el patrimonio "lo heredado dura menos que lo ganado".

Reparta de acuerdo a lo justo

La mayoría de las veces las personas establecen su testamento de manera equitativa, sin embargo, es más recomendable que se divida el patrimonio de acuerdo a las capacidades, aportaciones e importancia que cada uno de los herederos tiene para la empresa. Solo cuando meditamos lo que nos cuestan nuestros hijos, empezamos a darnos cuenta de la deuda que tenemos contraída con nuestros padres.

Sea claro y específico

Redacte su testamento lo más claro posible para evitar confusiones o malinterpretaciones. Es necesario que escriba nombres y porcentajes/cantidades que se desean heredar, elija muy bien quién será la persona adecuada para ser el albacea de su herencia.

Es importante recordar que septiembre es considerado el mes del testamento, por lo que los despachos y notarios ofrecen muy buenos descuentos por este servicio. Tómelo como una gran oportunidad para que usted y su familia definan y respalden el destino de su patrimonio.

Además es muy necesario dejar un legado de valores, ya que como mencionaba Karl Krauss, de lo contrario tendríamos la posibilidad de perderlo, "cuando los padres han construido todo, a los hijos solo les queda derrumbarlo". ♥



¿QUÉ SON LOS ESPACIOS CARDIOPROTEGIDOS?

Reconocimiento que salva vidas

Por Velia Lara

Campaign Manager RSC en Good Karma Ideas Agencia

Good Karma Ideas

En México se estima que cada año se producen más de 30 mil paros cardíacos, lo que equivale a uno cada 20 minutos, ocasionando cuatro veces más muertes que los accidentes de tráfico. Más del 85% de las muertes súbitas son por este padecimiento, el 90% de ellas se producen en entornos extra hospitalarios y tan solo un 5% sobreviven sin secuelas. Esta investigación, aunada a los avances tecnológicos, ha creado un movimiento internacional para incrementar el acceso a la desfibrilación temprana y propiciar el mayor número de espacios cardioprottegidos.

Podríamos decir que certificar nuestras organizaciones como espacios cardioprottegidos es una acción notable de Responsabilidad Social Corporativa, ya que salvar la vida de un cliente o trabajador no tiene precio. ▼

¿Cómo sabemos que estamos en un espacio cardioprottegido?

Es un lugar que dispone de los elementos necesarios para asistir oportunamente en caso de paro cardíaco repentino. Actualmente se implementa en las sucursales de Guadalajara de La Borra del Café, donde Cruz Roja imparte capacitaciones al personal para atender cualquier emergencia que se presente. Algunos otros espacios cardioprottegidos certificados son ITESO, ITESM, La Gran Plaza Fashion Mall, Colegio Alemán de Guadalajara, UAG, Santa Anita Club de Golf, CUCEA y Atlas.

¿En qué consiste el programa?

Es un programa llave en mano que proporciona los recursos necesarios para que cualquier organización tenga la capacidad de responder en menos de cinco minutos en caso de que se presente un paro cardíaco repentino dentro de sus instalaciones.

¿En qué lugares se puede implementar?

En cualquier sitio donde exista interés por tenerlo. No importa el tamaño de la organización, sino el deseo de contar con opciones de índole preventivo que puedan salvarle la vida a clientes, colaboradores, proveedores y visitantes.

Organizaciones que avalan y certifican el programa

Cruz Roja Mexicana Jalisco

www.crmjal.org.mx

Asociación Nacional de Cardiólogos de México, AC (ANCAM)

www.ancam.org.mx

Comité Mexicano de Reanimación, AC (CMR)

www.cmr.org.mx

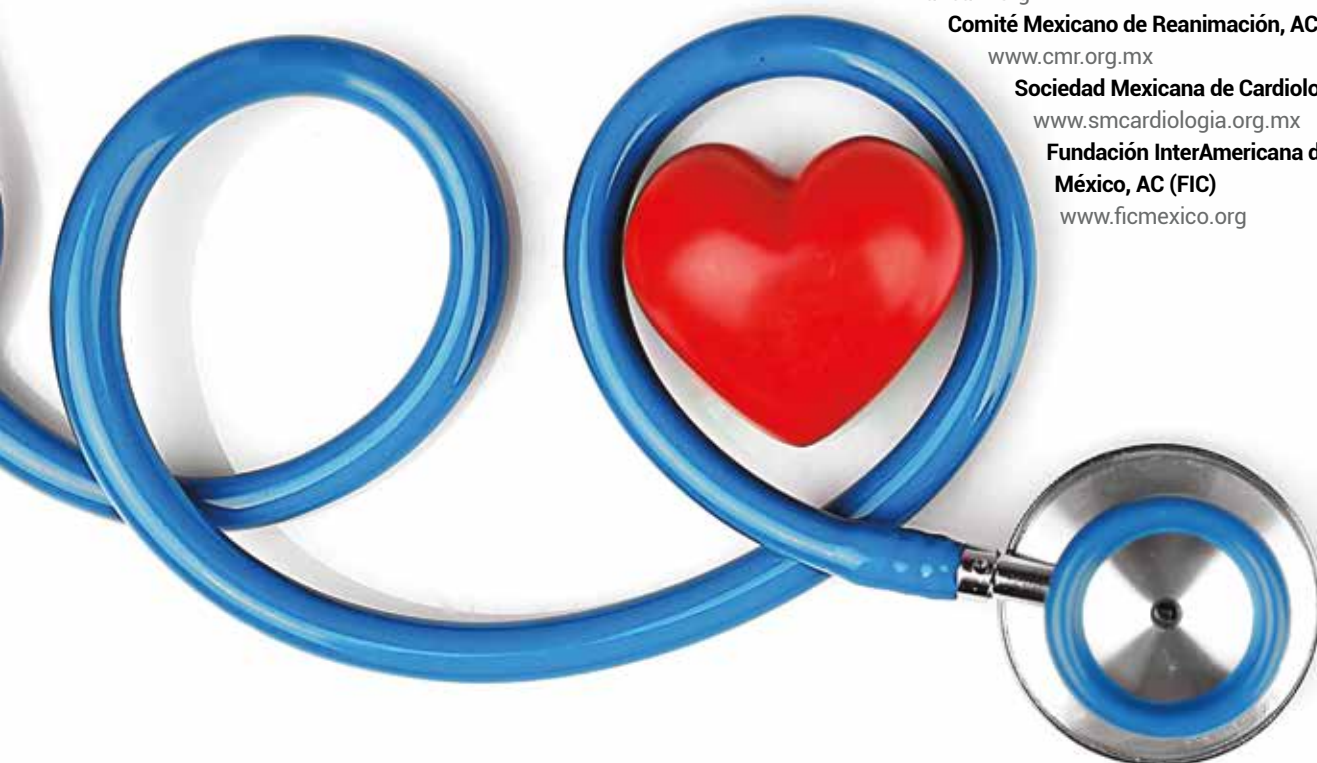
Sociedad Mexicana de Cardiología, AC (SMC)

www.smccardiologia.org.mx

Fundación InterAmericana del Corazón

México, AC (FIC)

www.ficmexico.org





LA FRANQUICIA IDEAL EN TIEMPOS DE CRISIS

Por Laura Mónica Gándara Ortega

Socia y Directora General Occidente Gallástegui Armella Franquicias
www.gallasteguifranquicias.com GAF_franquicias GallasteguiFranquicias

Estos días nos encontramos con dos ineludibles dudas: ¿qué hacer si estamos en una recesión global? y ¿los negocios nuevos seguirán floreciendo en medio de la situación financiera actual?, no sabemos, pero estamos seguros que

hoy necesitamos trabajar más para ganar lo mismo.

El sector franquicia no está exento, sin embargo las estadísticas reales nos alientan a confiar en este modelo de negocio exitoso y que ha demostrado su constante crecimiento.

AÑO	SECTOR FRANQUICIAS (AMF*)	PIB (INEGI)
2013	10%	1.36%
2014	10%	2.25%
2015	10%	2.46%
2016 (estimado)	10%	2.6%

(*) Asociación Mexicana de Franquicias

Pero seguro te estarás preguntando: ¿cuál es la adecuada para mí?, la respuesta es simple: para cada quien hay una franquicia ideal, solo es cuestión de saberla buscar.

Preguntas para elegir tu franquicia:

¿Qué papel voy a desempeñar como



inversionista?

Si voy a operar el negocio deberé contar con el tiempo necesario, ya que de ello dependerá en gran parte el buen o mal funcionamiento del negocio. Si solo aportaré capital, necesito una con mejores rendimientos y debo contratar un encargado, un responsable de la operación.



¿Cuáles son mis pretensiones personales?

Es mejor buscar una opción en la que me identifique con la actividad a desempeñar, una que vocacionalmente me guste. Un consultor especializado me puede asesorar a determinar mi perfil como inversionista, además de facilitarme la información para la correcta elección.



¿Dónde voy a ubicar mi franquicia?

Primero debo analizar si la ciudad donde quiero posicionarme tiene demanda y si conozco sus costumbres; revisar lo que la competencia ofrece y sobre todo, identificar la correcta ubicación.



¿Cuánto capital voy a destinar?

Debo definir mi presupuesto y analizar si serán recursos propios o provenientes de un financiamiento o socio. También necesito considerar un capital de trabajo para los primeros días de operación.

Si llevas en tus venas esa inquietud de ser tu propio jefe, quieres llevar las riendas de tu empresa, buscas tener menos riesgos que en un negocio independiente y resolviste los puntos anteriores, ¿has encontrado tu franquicia ideal! ♥

NO SE PIERDA LA OPORTUNIDAD DE VER LO NUEVO DE PRESIDENTE INTERCONTINENTAL® GUADALAJARA



Dese el tiempo de conocer nuestros nuevos espacios dentro del hotel.

Nuestros salones serán su mejor elección para sus eventos y convenciones, así como los nuevos conceptos de gastronomía internacional de Presidente InterContinental®, Bistro La Bastille y Café Urbano.

Disfrute de la cocina tradicional francesa en Bistro La Bastille y de un delicioso menú internacional en Café Urbano.

Información:

Tel.: (33) 3678 1234

 **GRUPO PRESIDENTE®**
HOTELERÍA, RESTAURANTES Y ASISTENCIA EN EL RETIRO


**PRESIDENTE
INTERCONTINENTAL®**
GUADALAJARA

Av. López Mateos Sur y Moctezuma No. 3515, Col. Ciudad del Sol, Guadalajara, Jalisco, México, C.P. 45050
www.presidenteicguadalajara • [f InterContinentalGuadalajara](https://www.facebook.com/InterContinentalGuadalajara) • [@InterContiGdl](https://www.instagram.com/InterContiGdl)



EL PODER DE LOS ACTOS SIMBÓLICOS

El sol, la luna y mercurio en las Olimpiadas

Por Cuauhtli Arau
Estratega Empresarial y de Vida
Director General e Instructor de Human:Cia
www.humancia.com

Sentimos que hemos escapado de las tinieblas del oscurantismo y que estamos muy lejos de los rituales absurdos de los hombres primitivos, sin embargo, la vida moderna está llena de actos simbólicos curiosos que vistos bajo la lupa del raciocinio no tienen el menor sentido, pero que para el corazón parecen indispensables para lograr aquello que nos proponemos.

Me refiero al arroz que aventamos a los novios en las bodas, al birrete y la toga ridícula de los graduados, a los listones que ponemos en las entradas de un local para inaugurarlos, y por supuesto a la medalla do-

rada que representa el sol, la plateada a la luna y la de cobre a mercurio para premiar a los atletas más poderosos del universo.

No hacemos aquello que pensamos, sino aquello que sentimos que debemos hacer, ya sea porque creemos que será placentero o porque evitaremos algo desagradable. Es el corazón el que nos manda, no los pensamientos.

Y dado que las reacciones emocionales son asociativas, es decir, nos sentimos de cierta manera cuando percibimos el estímulo que detona tal emoción, los actos simbólicos no son más que la manera en que las personas dialogamos, reafirmamos nuestros sentimientos y nos motivamos para seguir adelante.

Desde las supersticiones y rituales más añejos, hasta la psicomagia de Alejandro Jodorowsky, lo que sirve es escenificar simbólicamente aquello que queremos reconocer o lograr a través de algo que lo exprese, permitiendo que las emociones hagan el resto.♥

EJEMPLOS DE EXPRESIÓN DE SIMBOLISMOS

¿Quieres el compromiso de tu gente?

Organiza un brindis inspiracional

¿Quieres cosas nuevas en tu vida?

Elimina de tu closet lo que no usas

¿Quieres desahogar un corazón?

Rompe y destruye una foto de quien te molesta

Nada de esto es dañino, y por el contrario, le dicen a tu corazón hacia dónde llevarte

CUIDAREMOS TU SALUD POR SIEMPRE



EN TIEMPO REAL...

El único club que cuida cardiovascularmente a todos sus socios

 Evaluación física y nutricional  Kids Club  Programas especializados
Speedtrack · Área de fuerza · Coaches profesionales · Aquatic · Más de 150 clases

   www.vivo47.com

Entrenar puede cambiar tu vida

vivo  [®] FAMILY FITNESS CLUB

NACIONES UNIDAS
☎ 3610-2200

CIUDADELA
☎ 3631-3100

GOURMETERÍA
☎ 1257-0017

VALLE REAL
☎ 1371-4893



LLÁMENLO "JALISCO VALLEY"

Por Daniel Gómez Álvarez
Director IJALDEM [@dgomezalvarez](#)

Es inevitable oír hablar de lo mucho que *Silicon Valley* ha dado al ecosistema, tanto estadounidense como mundial, en materia de emprendimiento, incluso se les etiqueta como los precursores del tema. Es impensable estar entre emprendedores y *startuperos*, sin que se cite algún ejemplo surgido ahí. Es muy válido seguir teniendo a *Silicon Valley* como un referente, aunque no soy de los que están a favor de que Jalisco deba imitarles; al contrario, en la medida que nos diferenciamos y tropicalicemos, será posible que el actual y boyante ecosistema siga tomando fuerza.

En los últimos tres años el sector ha crecido a pasos agigantados, ganando esencia propia, así como un claro rumbo e inigualable peso a nivel nacional e inevitablemente en toda América Latina. Muchos factores pueden ser citados como influenciadores y detonantes del ecosistema; desde la creación del Instituto Nacional del Emprendedor (INADEM), como aquí en Jalisco el Instituto del Emprendedor (@IJALDEM), o la propia Secretaría de Innovación (SICYT), primera en México. Y no podemos dejar a

un lado la labor que hacen las llamadas "comunidades *meetroopers*" (Hackers & Founders, Fuckup Nights y Campus Night) paralelamente a los esfuerzos de la academia, incubadoras y aceleradoras, iniciativa privada, cámaras empresariales y diversos actores del ecosistema.

Jalisco como capital de la innovación está dando mucho de qué hablar, y publicaciones como *Financial Times*, la revista *Wired* y *El Economista* lo respaldan. Abona a la causa la reciente edición del Campus Party (#CPMX7), tercera en la ciudad y efectuada del 29 de junio al 2 de julio; ésta logró el *Guinness World Record* por el Hackatón más grande del mundo.

De esta manera, la visita para el mes de agosto a *Silicon Valley* de Aristóteles Sandoval a compañías como Facebook, Google, Microsoft y Apple, apunta a ser exitosa para nuestro "Valley". No por algo en 2017, y gracias al esfuerzo e iniciativa del empresario jalisciense Roger Viera en colaboración con la Universidad de Guadalajara, tendremos en Jalisco el [@TechWeekInc.](#)♥

Logros innovadores en el Estado:

► Hackers & Founders ha apoyado a 4 startups en México

► Campus Party generó récord Guinness con 265 proyectos listos para desarrollarse en el Hackatón

► En junio pasado se generaron cinco mil 603 nuevos empleos formales, con un total acumulado semestral de 41 mil 584 nuevas plazas formales, según la SEDECO

VEN A ENTRENAR A LA MAYOR RED DE GIMNASIOS EN AMÉRICA LATINA

ELIGE SMART. PONTE FIT.

La Cima

Av. Juan Gil Preciado #1600
Col. Arcos de Zapopan

Forum Tlaquepaque

Av. Marcelino García Barragán #2077,
Col. Prados del Nilo

Chapultepec

Av. Chapultepec #480, Col. Americana

Punto Sao Paulo

Valparaíso #2367 Col. Providencia

Minerva

Vallarta #3298, Col. Vallarta Norte

Ávila Camacho

Ávila Camacho #3442, Col. El Capullo

smart **fit**

DESDE
\$299
MENSUALES*



Próximamente
Plaza Alameda
Andares

BRASIL - MÉXICO - CHILE - REPÚBLICA DOMINICANA

*Pago mensual con cargo automático a tarjeta de crédito o tarjeta de débito. El precio mínimo varía entre unidades de acuerdo a su formato. El precio de la mensualidad no incluye inscripción ni anualidad. Consulta bases y restricciones en www.smartfit.com.mx



MARKETING DEPORTIVO Y SALUDABLE

Por **Alejandro Vogt**
Director de proyectos y operaciones en Taste MKT
@alejandrovogt

Marketing deportivo

Utiliza al deporte de un gran número de formas para ayudar a posicionar un producto o servicio. Se basa en el factor emocional, desde un equipo de tradición o un atleta destacado, hasta la adrenalina y emoción que se vive al presenciarlos.

Este tipo de estrategias pueden cubrir patrocinios, colocación de anuncios en estadios o durante un partido, y programas de embajadores con atletas a través de la recomendación y utilización de productos.

Marketing saludable

Basta con notar el vertiginoso crecimiento de las carreras presentadas por alguna organización; las nuevas cadenas de gimnasio o formas de ejercitarse, como el Crossfit; o el auge en la práctica de disciplinas como yoga.

Las marcas también han sabido aprovechar esto y se han adueñado de distintos puntos que las relacionan con un estilo de vida saludable. No solo se trata de eventos o centros deportivos, la tendencia también va hacia el desarrollo de

nuevos productos, como bebidas funcionales o alimentos saludables, terapias de mejoramiento y recuperación, ropa, accesorios, y obviamente todo lo sustentable, orgánico y 100% natural.

Mi marca

Por supuesto que vale la pena explorar este rubro del marketing, pero solo si nuestra marca funciona bien en este territorio. El factor emocional del deporte que surge por la pasión que despierta, y el estilo de vida saludable con sus atributos positivos innegables, son un gran vehículo para conectar a nuestro producto o servicio con situaciones deseadas. Sin embargo, hay que tener cuidado y realizar acciones realmente estudiadas. Hacer más de lo mismo o copiar una acción simplemente porque está de moda puede resultar negativo, es como quererse colgar de una tendencia cuando nuestra marca no refleja dichos valores.

Siempre es importante acercarse a los expertos para crear una estrategia *ad hoc* antes de gastar por gastar en “lo que todo mundo está haciendo”.♥



La tendencia en general se mueve hacia lo saludable, y las marcas cada vez lo entienden mejor.

Regresa a clases
con un

DELICIOSO

SABOR



**PRODUCTOS LÁCTEOS
VANGUARDIA**
DISTRIBUIDOR

☎ (33) 3619 3651 y 3619 4716
Av. Doctor R. Michel No. 719
Col. San Carlos C.P. 44460
Guadalajara, Jal.

🌐 www.chilchota.com
📘 /ChilchotaMx
🐦 @ChilchotaMx





Durante el ejercicio físico submáximo, la proporción en la que contribuyen los hidratos de carbono y lípidos como combustible se determina por los siguientes factores:

- Intensidad
- Duración del ejercicio
- Composición de la dieta habitual
- Estado de entrenamiento del individuo y su género

LA ALIMENTACIÓN Y EL RENDIMIENTO DEPORTIVO

Por Estefanía Sánchez
Lic. En Nutrición & Health Coach
vienutricion

La alimentación de un deportista influye en gran medida en su rendimiento físico. Por lo general tiende a consumir más calorías, ya que sus requerimientos energéticos aumentan para alcanzar una ingesta adecuada de nutrientes y compensar el desgaste físico. Debe equilibrarse con más vitaminas y minerales, así como líquidos para evitar la deshidratación y mejorar el desempeño durante la actividad física, logrando una pronta recuperación.

Los hidratos de carbono, también llamados glúcidos o azúcares, se consideran la principal fuente de energía y la más rápida, aportan al organismo entre 40- 80% de los requerimientos totales de energía, por lo que se consideran determinantes para la salud y el desempeño físico.

La utilización de las proteínas en el metabolismo energético, en comparación con otros macronutrientes, no es mayor del 10%, por lo que se considera que

no representa un aporte importante durante el ejercicio; pero cuando se prolonga por más tiempo, éste se incrementa, y más cuando los depósitos de glucógeno muscular se encuentran reducidos. Se recomienda mantener niveles adecuados de glucógeno muscular para evitar una excesiva oxidación de proteínas.

Una dieta óptima, personalizada y equilibrada, antes, durante o después de una competencia o en su etapa de preparación (tomando en cuenta el tipo de deporte, la duración del ejercicio y las condiciones climatológicas en las que se realiza), mejorará los depósitos de esta sustancia y con ello el rendimiento físico. Si un deportista no consume suficientes hidratos de carbono o sigue un régimen no adecuado a sus necesidades energéticas, se fatigará más rápido y no tendrá un desempeño físico óptimo.

El papel del nutriólogo es de suma importancia en la vida del atleta, pues le proporcionará un plan de alimentación personalizado para obtener un mejor rendimiento, menor desgaste y alcanzar los objetivos. Recuerda que el entrenamiento no será efectivo si no se lleva una dieta correcta.♥



CONTACTO: 333 626 8956
INSTAGRAM: andreslarsenphoto
FACEBOOK: andreslarsenphotography
www.andreslarsen.com

ANDRÉS D LARSEN
P H O T O

Servicios fotográficos de Moda / Publicitaria / Editorial / Empresarial / Social / Producto



¡ACTÍVATE!

Tips para iniciar una rutina

Por **Tatiana Serur**

#SportsFitnessAdviser

@tatserur @tatserur Tatiana Serur

Una vez entendiendo que tu cuerpo a todo se acostumbra, que al organismo nosotros lo educamos y que nuestra mente juega la parte más importante, como en todo, podrás empezar a activar tu cuerpo y hacer del ejercicio parte de tu vida.

Siempre hemos creído que al empezar en cualquier deporte o rutina, lo primero es que el cuerpo aguante; argumentamos que no tenemos condición y por ello normalmente renunciamos fácilmente. Pero aquí les dejo algunos puntos para entender cómo funcionamos.

Conoce a tu organismo. Somos pocos los que en realidad nos auto-conocemos, los tips que te digan los nutriólogos y conocidos son importantes, pero nadie sabrá mejor qué te funciona.

¡No te mentalices! Si la palabra gimnasio te aburre, existen muchos otros tipos de ejercicio que puedes hacer, encuentra el tuyo.

Muévete todo el día. Aprovecha para subir escaleras, usa la bici en lugar del coche, carga bolsas, etc. Tu cuerpo recibe las señales que tu mente le ordena, si lo acostumbras a ser pasivo, no lo culpes por no poder hacer un mayor esfuerzo después.

Crema un hábito. Se necesitan mínimo 30 minutos al día de actividad cardiovascular, cuatro veces a la semana, durante 27 días continuos, después de eso ¡felicidades!, le acabas de ordenar a tu cuerpo no dejar la actividad física.

Cuida tus pensamientos. Día con día puedes adoptar una nueva mentalidad, es cuestión de creértela y ponerla en práctica.

Literalmente somos lo que comemos. Si no tratas a tu cuerpo bien, ya empezaste mal. No esperes que con solo activarlo sea suficiente, el 80% de los “cuadritos” vienen de la cocina. Cuando educamos al cuerpo a recibir la alimentación adecuada, todo cambia y él mismo te lo empieza a demandar. ¡Consíentelo!

Bye estrés! Ejercitarte limpia tu mente. Por más que quieras concentrarte en tus problemas, cuando haces ejercicio es imposible. Las endorfinas que genera mantienen tu estado de ánimo estable, así que prueba activarte 27 días y hablamos después.



ORGANIZACIONES SALUDABLES CON EXPERIENCIAS ÓPTIMAS

"Empleados entusiastas sobresalen en su trabajo debido a que mantienen el equilibrio entre la energía que dan y la que reciben"

Prof. Dr. Arnold B. Bakker

Por el Dr. José G. Salazar-Estrada
Miembro del Comité Técnico y creador del Modelo ELA en FEJAL



Desde la Psicología Positiva, las organizaciones saludables son aquellas en las que se aplican estrategias que llevan al desarrollo de un clima laboral positivo mediante la implementación de valores y fomento de fortalezas y virtudes institucionales coincidentes con la visión y misión; pero sobre todo, a través de un ambiente de trabajo positivo basado en el contexto y expectativas individuales, lo que favorece la aparición del estado de fluidez (*flow*) en los integrantes y el logro de objetivos comunes.

Una de las formas de conseguirlo es crear entornos donde los colaboradores realmente disfruten su labor diaria y se desarrollen. Las empresas capaces de lograrlo son las que se enfocan no solo en atraer a las personas más capaces y calificadas, sino también en retenerlas.

Al estado de percepción en la cual el trabajador se involucra de manera relajada, sin fastidio, apatía o preocupación, se le conoce como *Flow* (Fluir). El término ha sido definido por Miska Csikszentmihalyi (1996) como: "Experiencia óptima extremadamente disfrutada, en la que se experimenta total concentración y disfrute con un alto interés por la actividad", lo que significa una mayor concentración en las actividades

laborales y resultados positivos en cualquier ámbito de la productividad.

El flujo a menudo comienza cuando un trabajador está profundamente absorbido en la actividad y se centra en objetivos claramente definidos con retroalimentación sin ambigüedades. Los empleados informan que durante la experiencia, el tiempo pasa desapercibido, se olvidan de sí mismos y se pierden en la actividad, sienten a menudo una sensación muy agradable de trascendencia y atemporalidad.

En diversos diagnósticos con empresas jaliscienses hemos encontrado que los colaboradores que tienen más experiencias óptimas en el trabajo (*Flow*), son aquellos con una mayor educación y mejores niveles de ocupación. Al parecer, ni la edad ni el género tienen que ver con ello, se debe de considerar que los que poseen mejores niveles educativos son los que desempeñan actividades más recompensables intrínsecamente en comparación con aquellos de educación más baja, como trabajadores de oficina y operarios de producción. Además, quien vive una experiencia de este tipo disfruta de la actividad por sí misma y no lo hace necesariamente pensando en su beneficio para el futuro. ▼

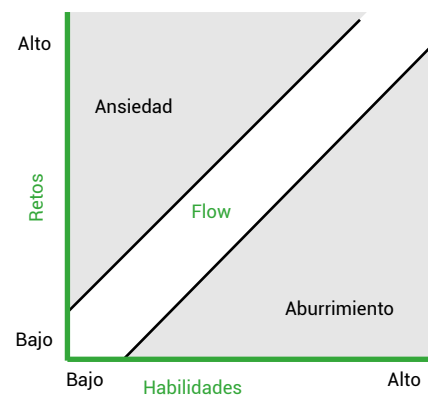


Figura 1. Modelo de canal de Csikszentmihalyi

Los trabajadores jaliscienses (en una medición al inicio de la implementación del Modelo Empresa Libre de Adicciones -ELA-), perciben su experiencia óptima con un promedio de 65 en una escala de 0 a 100, lo que representa un cierto desinterés, apatía, poco disfrute y una motivación intrínseca desfavorable para el desempeño pleno de su actividad diaria como trabajador.



CENA A CIEGAS

BENEFICENCIA PARA HELEN KELLER AC

El miércoles 20 de junio los jóvenes empresarios de COPARMEX organizaron un evento único en apoyo a la escuela mixta Helen Keller AC. El acontecimiento se dividió en dos eventos: un cocktail para conocerse, y una cena en la oscuridad en la que vendaron los ojos de los asistentes para que vivieran una experiencia similar a la de los niños con ceguera.♥



1



2



4



3

- 1. Cristina Bollain y Jessica Alfaro
- 2. Ana Claudia Durán, José Antonio Arroyo, Javier Arroyo y Andrea Serrano
- 3. Javier Piña, Flora León y Flora Silva
- 4. Daniela Lozano, Alexia González y Natalia González



Escanea el código con tu celular o busca el ID: 12994 en playersoflife.com



#IMAPLAYER #SOCIALITE

CAMPUS PARTY

SÉPTIMA EDICIÓN

Del 29 de junio al 3 de julio se celebró el Campus Party en Expo Guadalajara. El evento contó con conferencias como la del Gobernador del Estado, Step Up Women y Mujeres Jóvenes Exitosas. Por medio de historias, animaron y dieron tips a los emprendedores para comenzar sus proyectos. Asimismo, incluyó el mayor Hackatón del mundo, en el que los participantes buscaron dar solución a la pobreza del país mediante la tecnología.♥



1. Idefonso Iglesias Escudero y Verónica Vázquez Murillo
2. Víctor Cossi, David Fierro y Mariela Castro
3. Gloria Rojas Maldonado y Jaime Reyes Robles
4. Antonio Ramírez, Norma Malta y Edgardo López



Escanea el código con tu celular o busca el ID:12946 en playersoflife.com



#IMAPLAYER #SOCIALITE



APERTURA FRESHII

UNA NUEVA FRANQUICIA CANADIENSE

El miércoles 29 de junio se llevó a cabo la apertura del restaurante Freshii, franquicia canadiense traída a Guadalajara por Carlos Lamadrid, Alejandro Litchi y David Krouham. El establecimiento sirve comida fresca, nutritiva y rápida. ♡



1



2



4



3

- 1. Estefanía Helfón y Daniela Navarro
- 2. Alejandro Litchi, Carlos Lamadrid y David Krouham
- 3. Ricardo Morán, Octavio Chapoy y Salvador Litchi
- 4. María de los Angeles Salas, María de los Angeles Hernández, Lorena Belmar, Andrés Camberos, Santiago Covarrubias, Andrea Hernández, Johana Hernández, Karla Plasencia y Anabela Plasencia



Escanea el código con tu celular o busca el ID: 12937 en playersoflife.com



#IMAPLAYER #SOCIALITE

2º ANIVERSARIO DEL MIND

INAUGURACIÓN DE CLIP

MIND celebró su segundo aniversario y para conmemorarlo inauguró CLIP. El evento contó con la presencia de Manuel Herrera, Presidente de CONCAMIN; José Palacios, Secretario de SEDECO; Ramón Parra, Presidente de la Cámara de Joyería Jalisco; Salvador González, Presidente de Cámara de la Industria del Calzado del Estado de Jalisco; y Rigoberto Chávez, Presidente de la Asociación de Fabricantes de Muebles de Jalisco. ▽



1



2



4



3

- 1. Manuel Herrera Vega y Sara Maroto
- 2. Óscar Salcido, Javier Plascencia, Salvador González y César Castro
- 3. Emily Luévano, Iván del Toro y Valeria Medina
- 4. Inauguración de CLIP



Escanea el código con tu celular o busca el ID: 12961 en playersoflife.com



#IMAPLAYER #SOCIALITE

XLVII TORNEO ANUAL DE GOLF ATLAS COUNTRY CLUB

CENTENARIO ATLAS

El lunes 18 de julio se realizó la ceremonia de inauguración del XLVII Torneo Anual de Golf Atlas, para dar inicio a las actividades de esta competencia que abarcaron del 18 al 23 de julio. Además de destacarse por ser una de las competencias más importantes en el país para jugadores amateurs, este año resalta por conmemorar los 100 años de historia de la compañía. ▼



1



2



4



3

1. Uriel Barroso y Ernesto López
2. Oscar Barroso, José Ignacio Seara, Miguel Arce y Martin Benítez
3. Corte de listón
4. Juan Carlos Suárez, Fernando Gómez, Sergio Von Hauske y Jorge Ramírez



Escanea el código con tu celular o busca el ID: 13083 en playersoflife.com

f t #IMAPLAYER #SOCIALITE

NIXINHOLTZ

APERTURA DE SU CENTRO

NixinHoltz inauguró su primera clínica en Guadalajara el pasado 18 de julio de 2016, ofreciendo a la población jalisciense y de México servicios de psicología, nutrición, dermatología y tratamientos capilares.♥



1



2



4



3

1. María Antonieta Ramírez Wakamatzu y Marisela Grijalba
2. Guadalupe Villaseñor y Luz María Andrade
3. Diego López, Nayeli Mora y Marco Lara
4. Mateo Molina, Paty Rizo, Lupita Rizo y Luisa Rizo



Escanea el código con tu celular o busca el ID: 13046 en playersoflife.com



#IMAPLAYER #SOCIALITE



MÉXICO BRILLA

HAUNTED: EL LIBRO DE MODELOS

El 22 de junio en el Instituto Cultural Cabañas se llevó a cabo la presentación oficial de Haunted: El Libro de Modelos, espacio en el que varios artistas pudieron plasmar sus exposiciones fotográficas. En el evento estuvieron presentes el 90% de las modelos, entre las cuales destacó la presencia de Martha Cristiana, quien dio un mensaje muy emotivo y reflexivo.▼



1



2



4



3

- 1. Martha Infante y Mario Villaseñor
- 2. Corte de listón
- 3. Enrique Alfaro y Lorena Martínez Ramírez
- 4. Susana Villarreal, Fernando Bribiesca y Karime Bribiesca



Escanea el código con tu celular o busca el ID:12828 en playersoflife.com



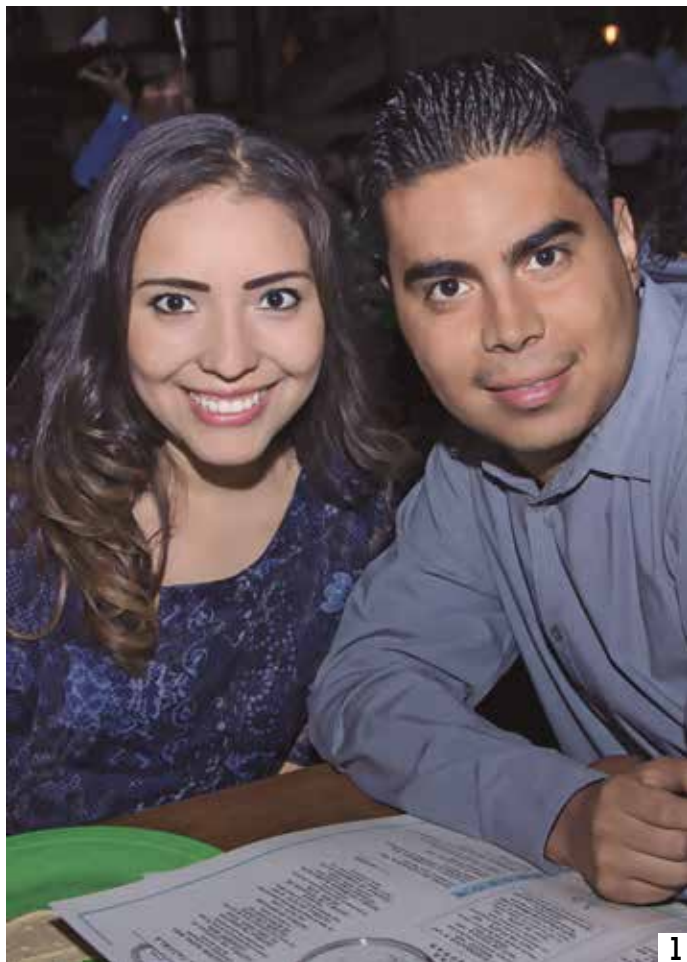
#IMAPLAYER

#SOCIALITE

CENA CON CREDOMATIC

CONSINTIENDO AL CLIENTE

El 22 de junio, Credomatic seleccionó a los restaurantes: La Casa de los Platos y Elena, Leña y Mar, para ofrecer a sus clientes un descuento, los asistentes disfrutaron de este beneficio durante un evento especial. ♡



- 1. Ciara Gómez y Rogelio Ramírez
- 2. Roberto Furfaro, Jessica Furfaro y Zoe Torralba
- 3. Ximena Soltero, Fernanda Soltero y Sandra Rosas
- 4. Juan Carlos Duran, Gustavo Cedeño, Adán Aguilar, Tania Hidalgo, Iván López, Beatriz Tello, Marcos Martínez, Angélica Padilla y Greta Fernández



Escanea el código con tu celular o busca el ID: 12815 en playersoflife.com



#IMAPLAYER #SOCIALITE



EXPO POSGRADOS DE LA UNIVA

CAMPUS GUADALAJARA

En el Auditorio de la Universidad UNIVA Campus Guadalajara se realizó la Expo Posgrados. El evento de frecuencia anual presentó en esta edición nuevos programas de maestrías y especialidades. Los asistentes fueron invitados a recorrer las instalaciones de UNIVA mediante visitas guiadas especialmente diseñadas para el evento. ▼



1



2



4



3

- 1. Valeria Trejo y Fabricio Castillo
- 2. Elvira Fuentes Márquez (Directora de Posgrados) y Beatriz Echeveste (Directora del Plantel Guadalajara)
- 3. Renato Lomelí y Alejandro Martín del Campo
- 4. Carlos Hernández y Pablo Morales



Escanea el código con tu celular o busca el ID: 13085 en playersoflife.com



#IMAPLAYER #SOCIALITE

ALMACENAMOS CASI CUALQUIER COSA

y si no, buscamos una solución



CONOCE MÁS



Grupo
ampm



Grupo ampm

www.grupoampm.com

Almacenaje Mensajería Carga y distribución Renta de mensajeros Procesos de maquila Control de calidad

CONTACTO COMERCIAL ☎ 01800.839.1519

SAMSUNG

Galaxy S7 edge | S7



Las imágenes corresponden al modelo Samsung Galaxy S7 edge (G935).

